

Réunion publique Maisons Laffitte



mardi 12 mars 2019



La Fibre au cœur de la stratégie d'Orange

un déploiement engagé dans 4484 villes (au-delà de notre engagement) sur tout le territoire national avec, fin 2018, déjà 12 M de logements raccordables

une vraie dynamique en marche avec un parc clients en forte hausse : 2,6 M clients

le Groupe Orange a consacré sur la période 2015-2018 un montant global de 3 milliards d'euros en France en plus des 2 milliards d'€ en 2011-2015

l'ambition d'Orange est d'apporter la fibre optique sur le territoire français dans 60 % des foyers français et 20 millions de logements

Orange a accéléré le déploiement 100% fibre dans les Yvelines et représente plus de 95 % des prises réalisées

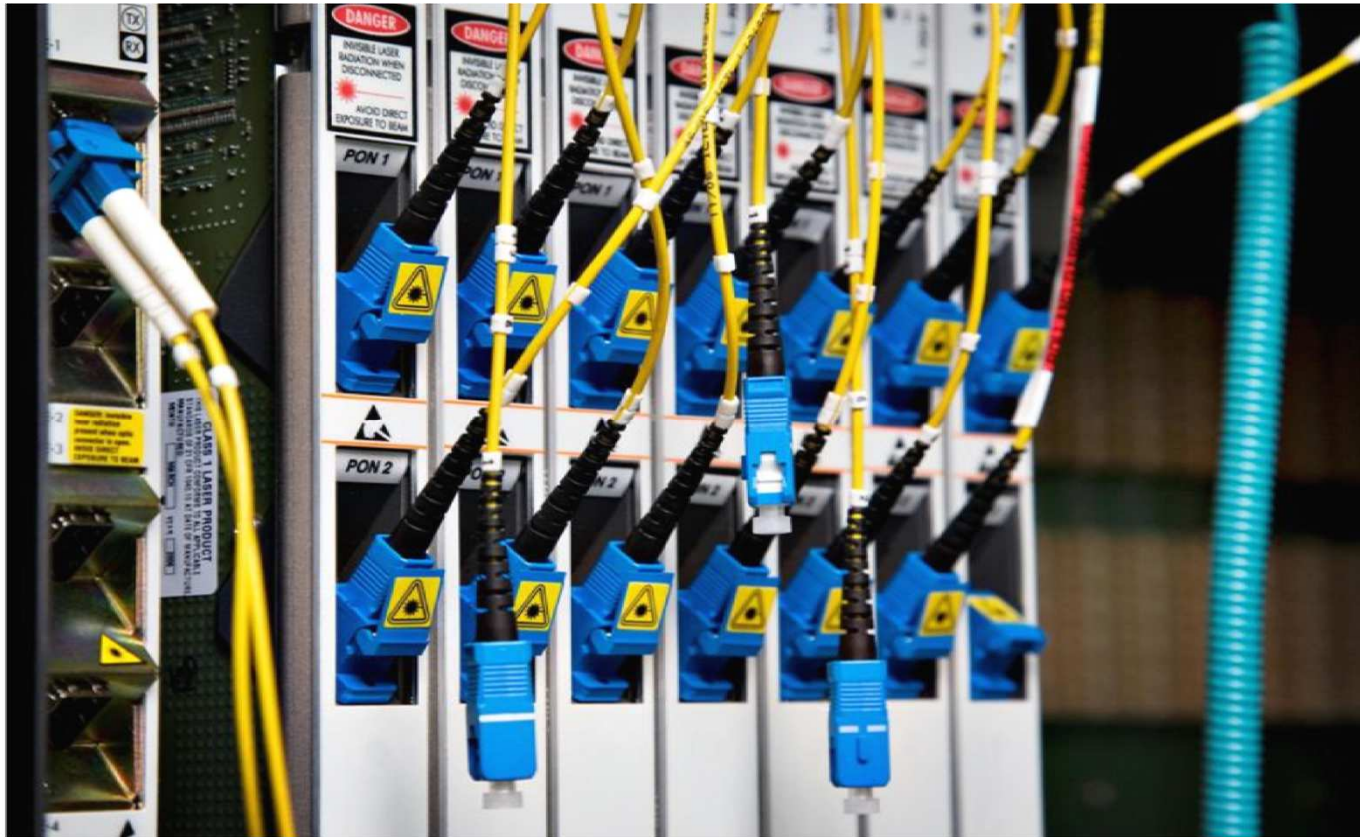


La fibre est une
réalité en France
et dans les
Yvelines

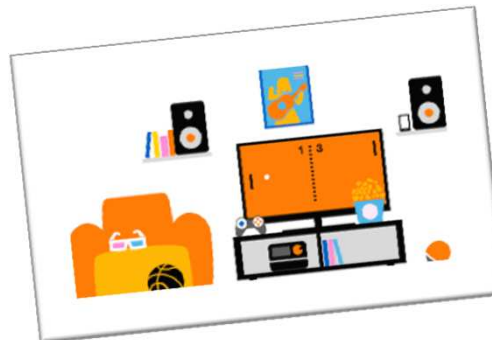
102 communes en
déploiement

391 000 logements
éligibles au FTTH

Pourquoi un nouveau réseau ?

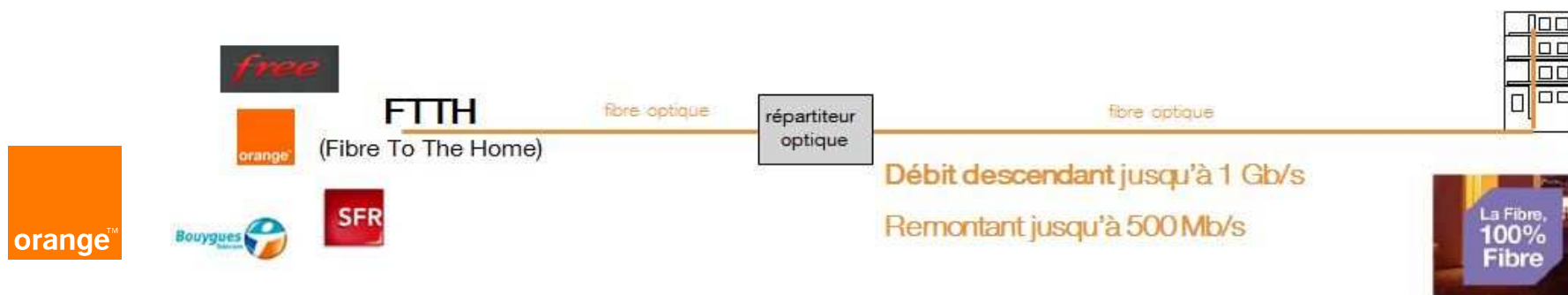


Le WEB, l'IP, les terminaux, les applications, les services

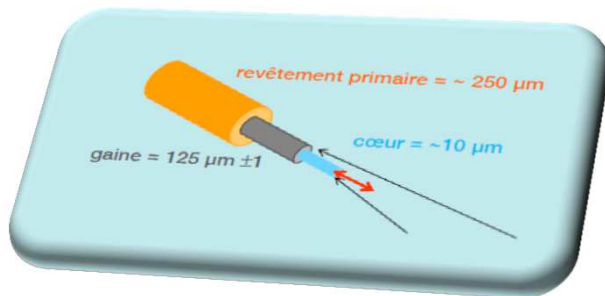


Les différentes ingénieries

Le FTTH est une technologie fiable et prometteuse pour l'avenir



Une nouvelle technologie pour l'internet d'aujourd'hui... et demain



la fibre optique est un fil de verre **plus fin**
qu'un cheveu....

... **insensible** aux perturbations
de l'environnement...

... permettant de transporter une **grande**
quantité d'informations....

... à la **vitesse de la lumière**...

... quelle que soit la **distance** de son
habitation au réseau

Les étapes d'un déploiement de réseau FTTH



Raccordement de la fibre en zone moyennement dense

Co-localisation possible

NRO Orange

PMZ
Point de mutualisation
de zone

Maison

Entreprise

Maison

PB

PB

PB

Nœud de
raccordement
optique FAI

Dans les zones très denses,
le point de mutualisation est
situé en pied d'immeuble
pour les habitations de plus
de 12 logements.

Point de branchement

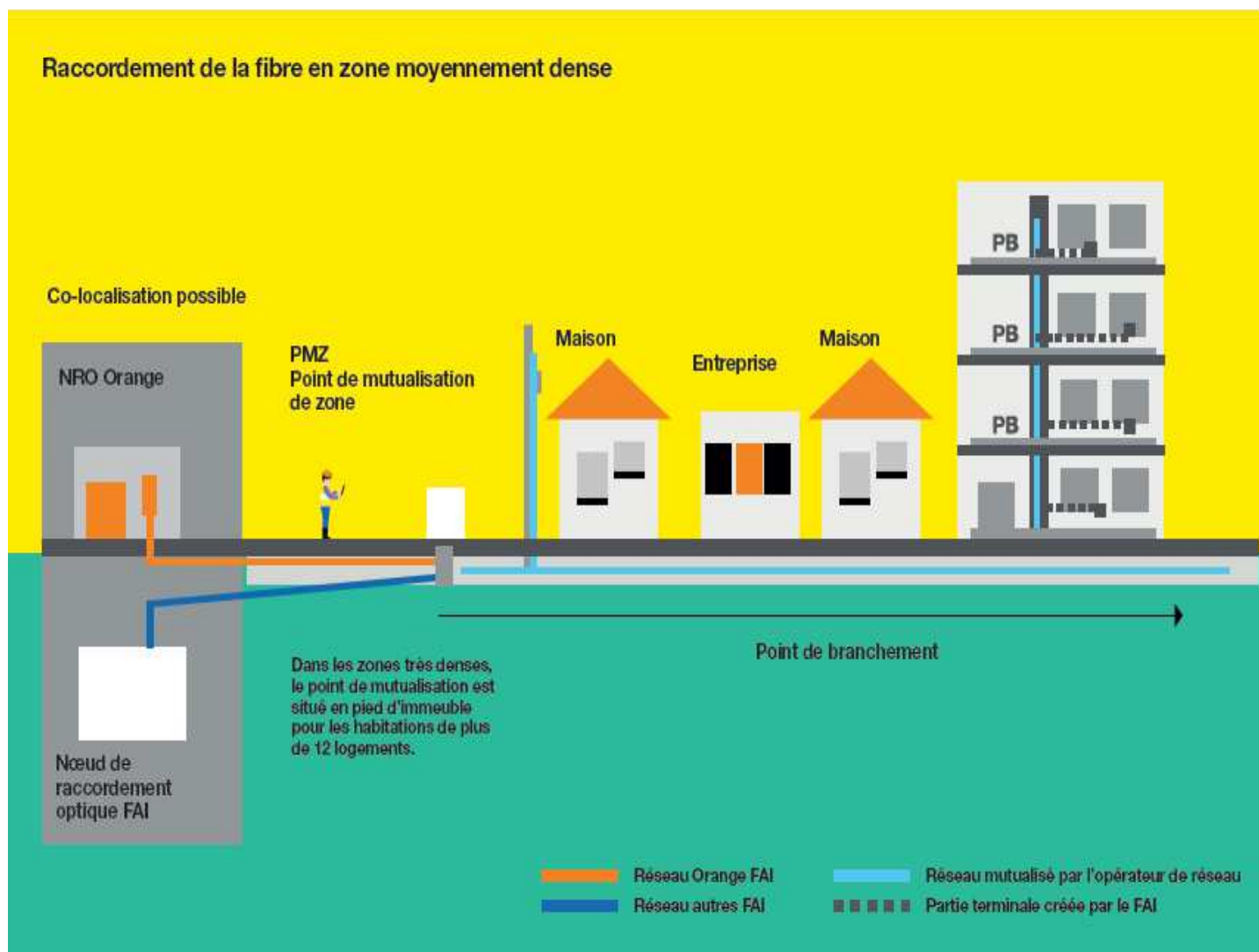
orange™

Réseau Orange FAI

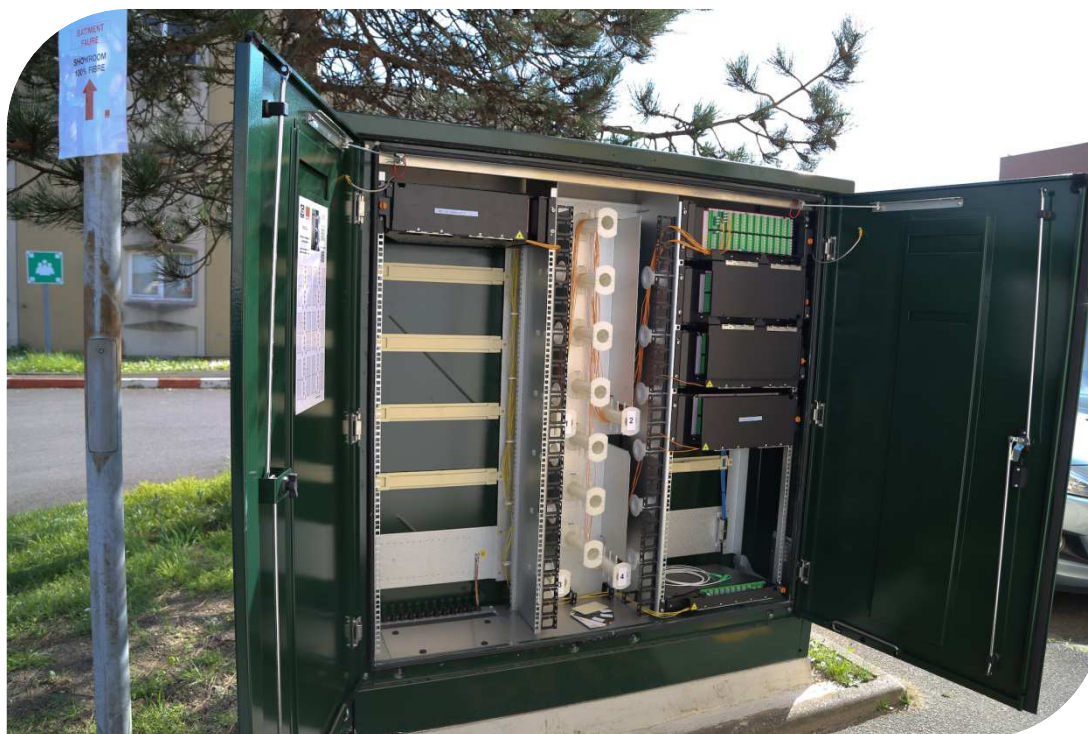
Réseau autres FAI

Réseau mutualisé par l'opérateur de réseau

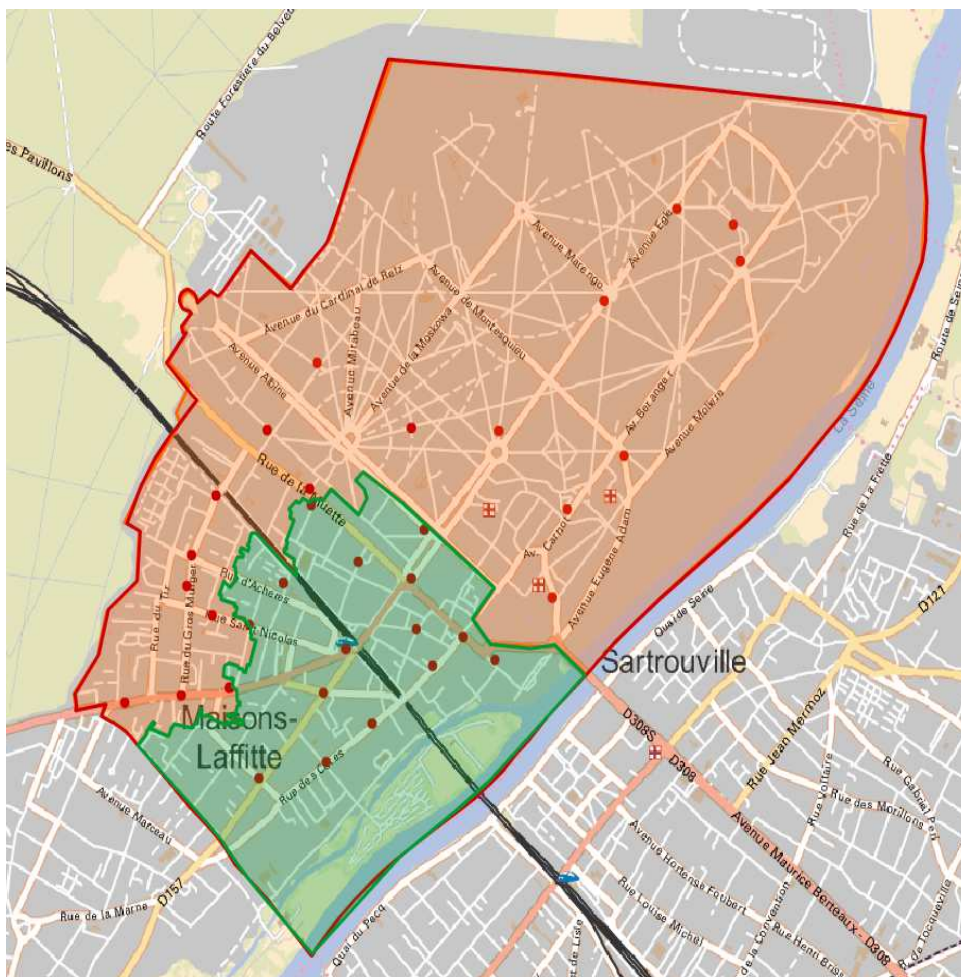
Partie terminale créée par le FAI



Le déploiement de la fibre optique



Cartographie



-Lot 1 avec 21 Armoires
Etape 1 Terminée 6578 EL* Adressables
Etape 2 Installation des PB* en cours

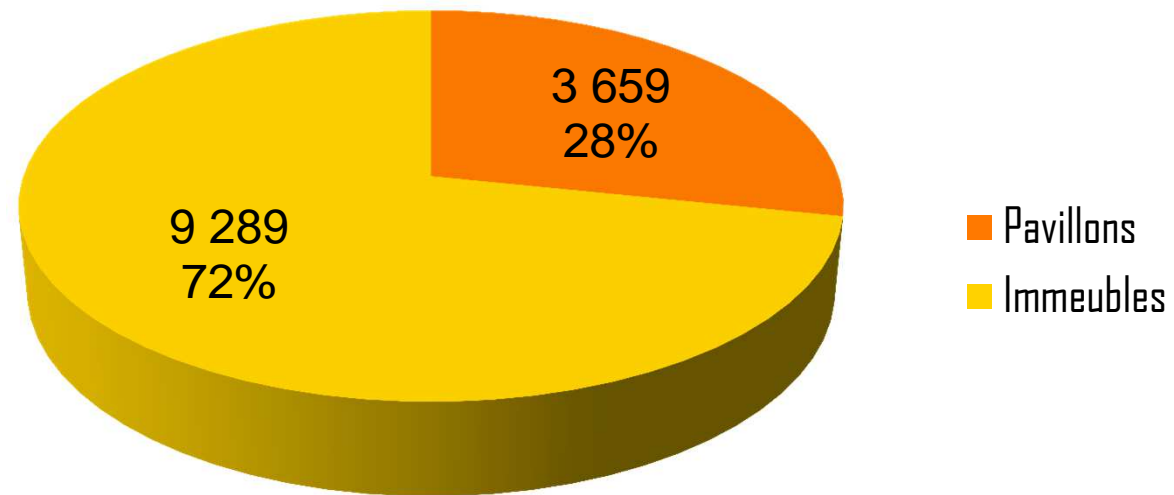
-Lot 2 avec 19 Armoires
Etape 1 Installation PMZ* en cours 6370 EL
Etape 2 Début second semestre

12 948 EL* avec 40 PMZ*

*EL : Equivalent Logement
*PMZ : Point de Mutualisation Zone
*PB : Point de Branchement

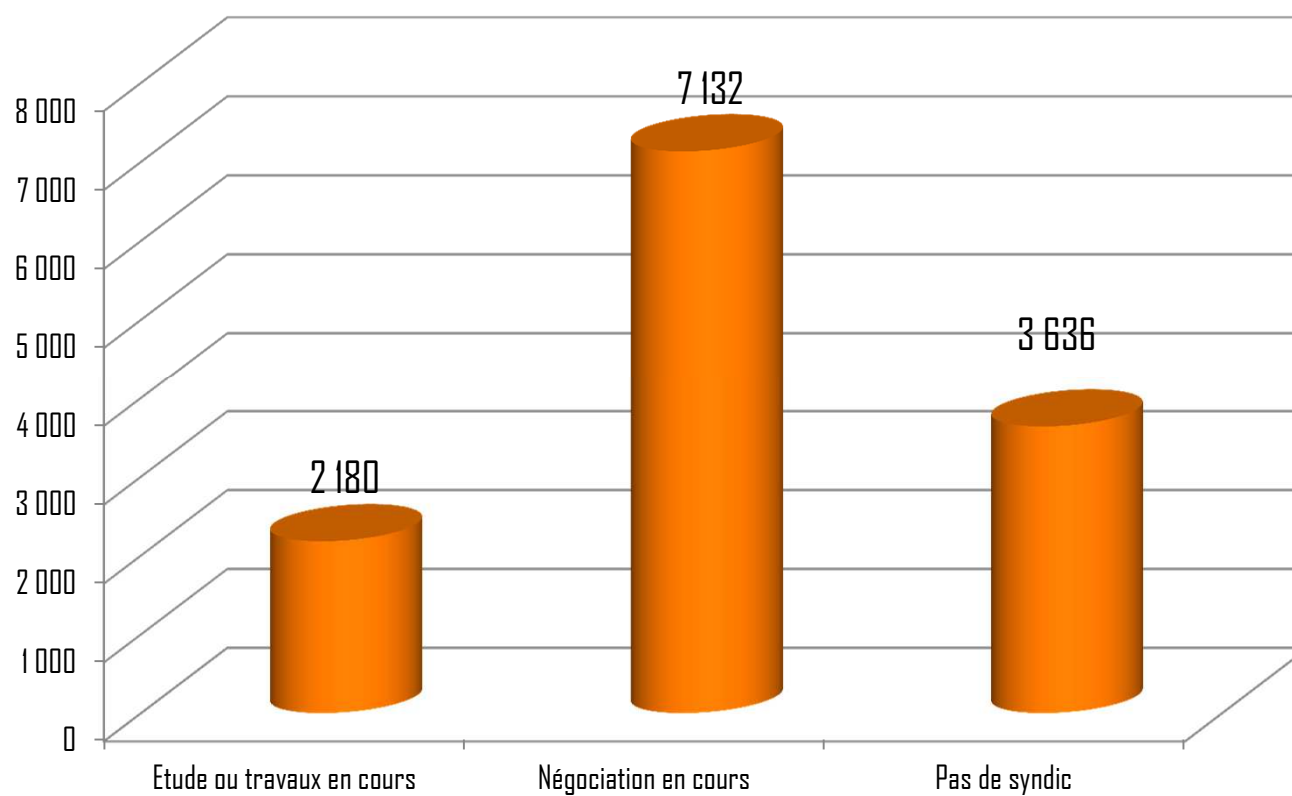
Typologie de l'habitat

Global - 12 948 EL



Etat d'avancement de la négociation syndic

12 948 EL



Le raccordement des logements



Vos contacts utiles

Comment avoir la fibre ?

<http://abonnez-vous.orange.fr/residentiel/infos/comment-avoir-la-fibre.aspx>

Restez informé à chaque étape du raccordement

<http://abonnez-vous.orange.fr/residentiel/prise-interet-fibre/formulairePIF.aspx>

Carte de couverture fibre

<http://reseaux.orange.fr/couverture-fibre>

Découvrez les nouvelles offres internet

<http://lafibre.orange.fr>

Question générale sur la fibre

www.arcep.fr

Vérifier l'éligibilité multi opérateur

www.zoneadsl.com / www.test-fibreoptique.fr

Points d'accueils : boutique Orange ou au 3900

La Fibre,
100%
Fibre



Contacts pour la négociation syndics et bailleurs

Pour que votre immeuble soit raccordé, il est nécessaire d'obtenir l'accord du bailleur ou des copropriétaires, cet accord étant voté en Assemblée Générale.

Professionnels de l'immobilier, conseils syndicaux, ASL , copropriétés

Société ENGIE INEO : Salima MOUSSAOUI

téléphone : 01.49. 59. 79. 03

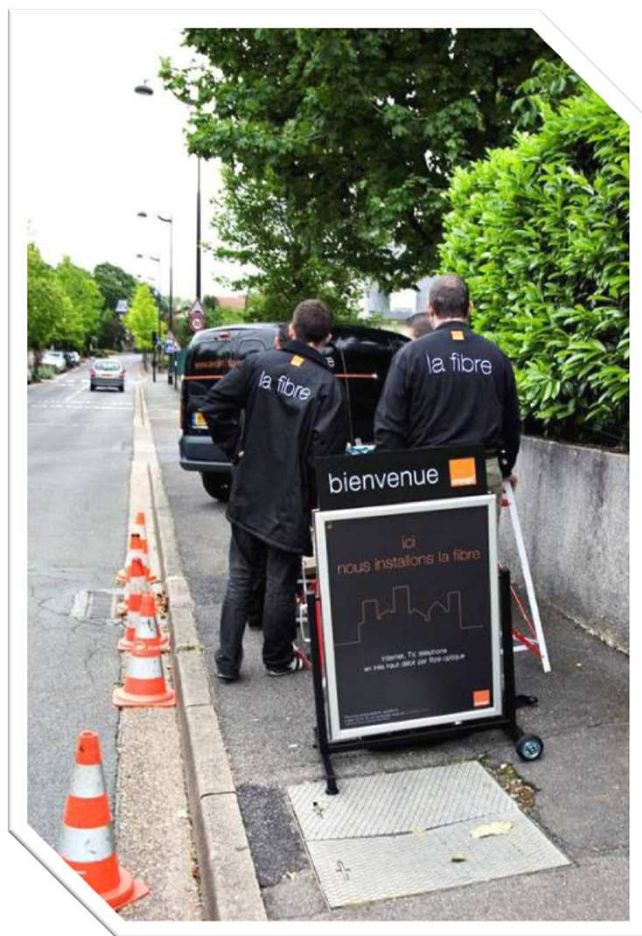
salima.moussaoui@engie.com

Grands bailleurs et bailleurs régionaux ou nationaux

n° vert Hot Line FTTH 0800 38 38 84

upridf.hotlineftth@orange.com





Merci

