



1

20/10/2017 12:04:03

FiberCable 2 Suite v8.32 © VIAVI

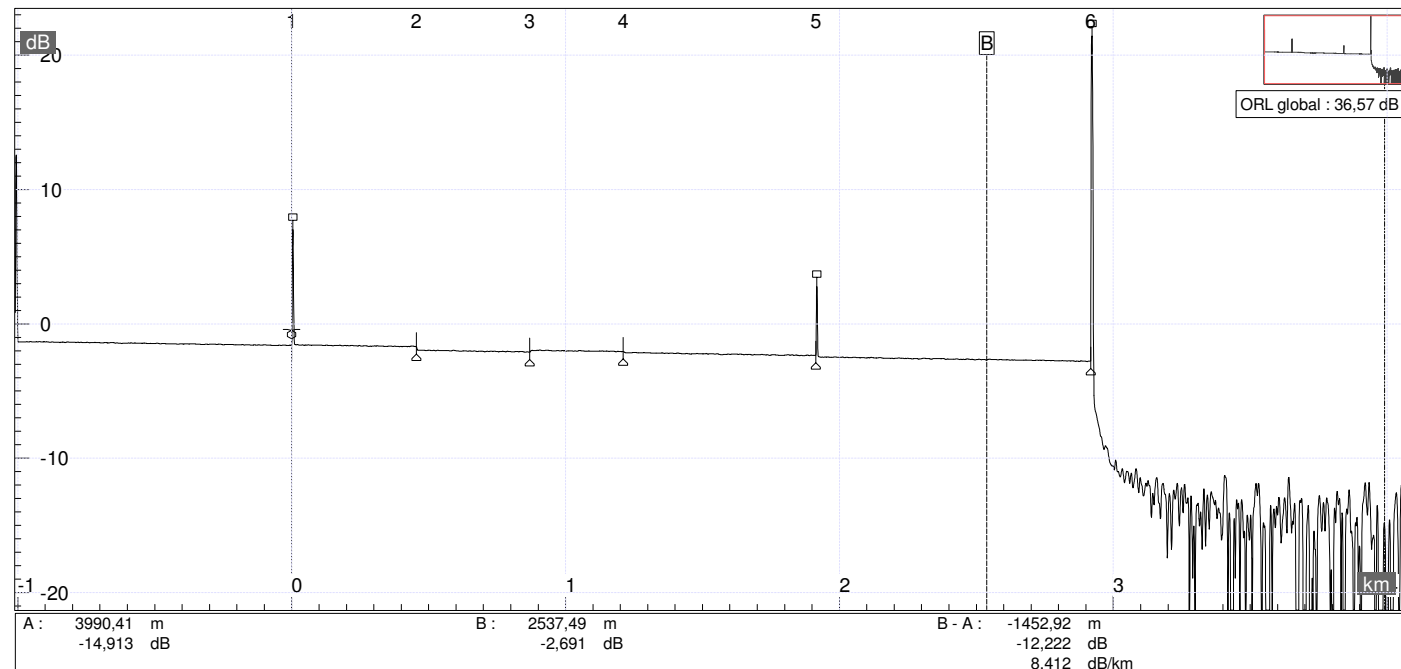
Fichier

Fiber sm 012\_1310\_OE.sor Appareil MTS 2000 N° 19332  
Date 17/10/2017 18:14:10 Module 4146 QUAD N° 23501

Configuration

		Indice 1,465000	Coeff. rétrodiffusion -79,00 dB
		Impulsion 30 ns	Seuils de détection
Sens O-->E		Portée 5,095 km	Epissures Toutes
Origine G2		Tps acq 10 s	Réflectances Toutes
Extrémité G1		Résolution 64 cm	Coupleur Aucun
Lambda 1310 nm			Fin de fibre Auto
			Seuils d'alarmes
			Connecteurs 0,750 dB
			Epissures 0,300 dB
			Pentes 1,000 dB/km

Courbe



Tableau

Evénement (6)	Distance (m)	Atténuation (dB)	Réflectance (dB)	Pente (dB/km)	Dist. Rel. (m)	Perte section (dB)	Bilan (OTDR) (dB)
1	0,00	-0,044	-45,82	0,289	1009,11		
2	455,32	0,269		0,285	455,32	0,129	0,085
3	869,07	-0,122		0,315	413,75	0,131	0,485
4	1209,91	0,078		0,253	340,85	0,087	0,450
5	1913,99	0,100	-53,12	0,322	704,08	0,228	0,855
6	2917,35		>-14,56	0,315	1003,36		



1

20/10/2017 12:04:20

FiberCable 2 Suite v8.32 © VIAVI

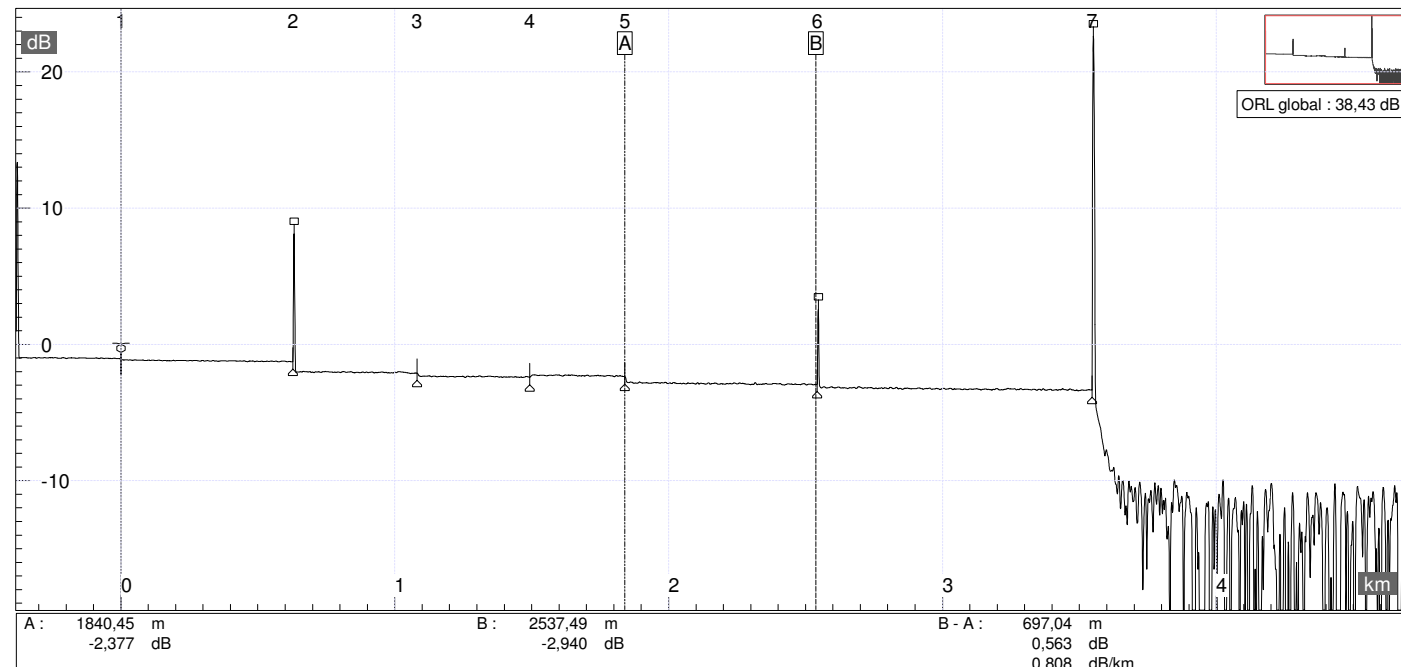
Fichier

Fiber sm 012\_1550\_OE.sor Appareil MTS 2000 N° 19332  
Date 17/10/2017 18:14:10 Module 4146 QUAD N° 23501

Configuration

		Indice 1,465000	Coeff. rétrodiffusion -81,00 dB
		Impulsion 30 ns	Seuils de détection
Sens O-->E		Portée 5,095 km	Epissures Toutes
Origine G2		Tps acq 10 s	Réfectances Toutes
Extrémité G1		Résolution 64 cm	Coupleur Aucun
Lambda 1550 nm			Fin de fibre Auto
			Seuils d'alarmes
			Connecteurs 0,750 dB
			Epissures 0,300 dB
			Pentes 1,000 dB/km

Courbe



Tableau

Evénement (7)	Distance (m)	Atténuation (dB)	Réfectance (dB)	Pente (dB/km)	Dist. Rel. (m)	Perte section (dB)	Bilan (OTDR) (dB)
1	0,00	0,119		0,153	381,77		
2	627,98	0,742	-46,29	0,179	627,98	0,112	0,231
3	1081,38	0,251		0,178	453,40	0,081	1,054
4	1493,21	-0,143		0,144	411,83	0,059	1,364
5	1840,45	0,485		0,216	347,24	0,075	1,296
6	2542,61	0,220	-54,29	0,190	702,16	0,134	2,136
7	3545,97		>-13,03	0,195	1003,36		