



Le déploiement du FttH dans la Communauté de Communes Terroir de Caux

Point de situation au mercredi 22 mai 2019



Mot d'Accueil

Jean-Luc CORNIERE



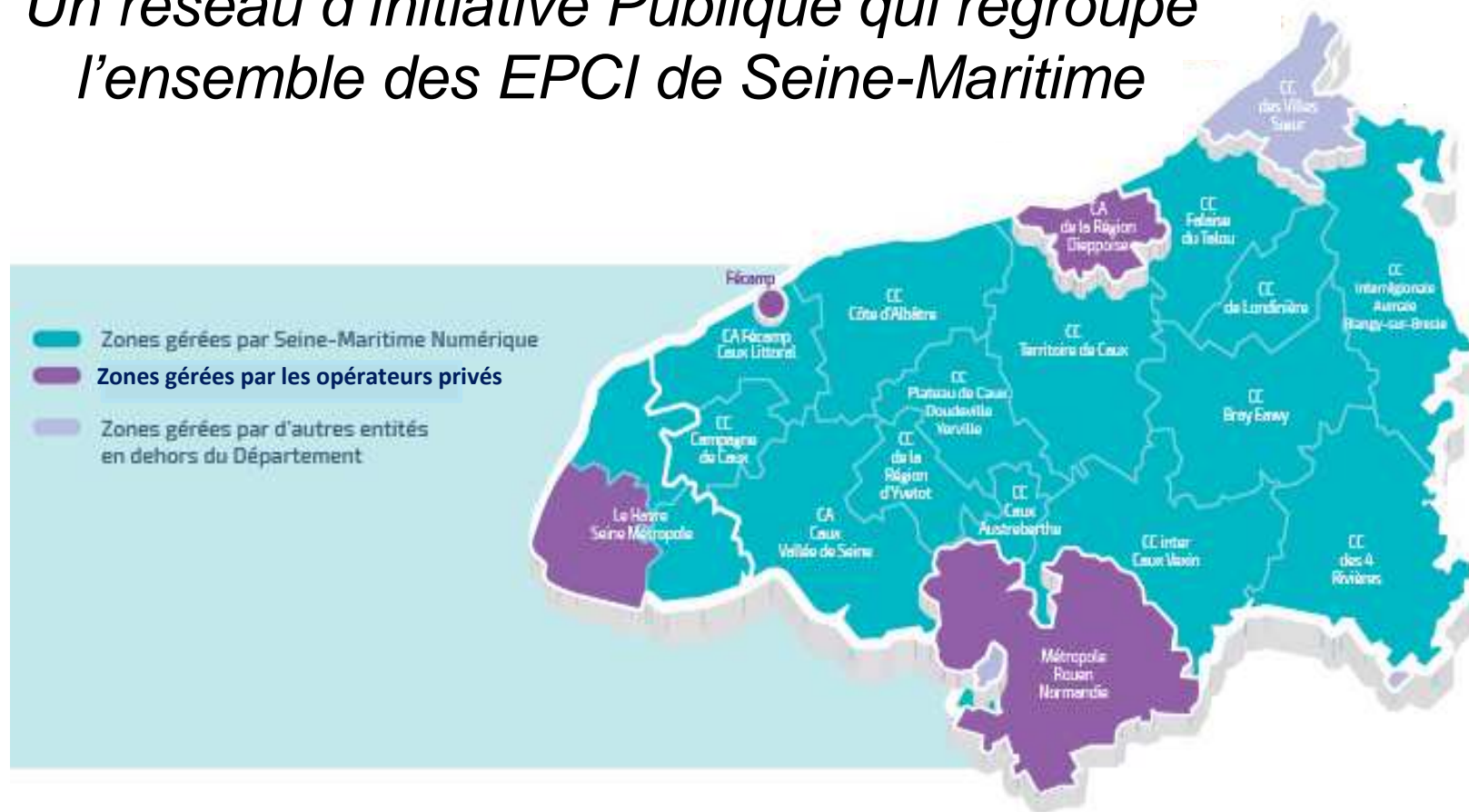
Communauté de Communes
TERROIR DE CAUX

Mot d'Ouverture

Pascal MARTIN



*Un réseau d'Initiative Publique qui regroupe
l'ensemble des EPCI de Seine-Maritime*



Le Très Haut Débit : une priorité pour le Département

Le SDAN voté en 2017 est un engagement politique qui permet de déployer un **projet d'attractivité et de solidarité** pour les territoires:

- **accélérer** le calendrier initial en gagnant 7 années pour assurer une ouverture à la commercialisation de ce réseau THD **à fin 2023**.
- **rééquilibrer** le développement entre les zones urbaines et les territoires plus ruraux.
- **garantir** le Très Haut Débit pour tous les habitants, acteurs économiques, services publics, établissements de soins et d'enseignement de Seine-Maritime.

Présentation du Programme 100% FttH de *Seine-Maritime Numérique*

Virginie LUCOT-AVRIL



Le Très Haut Débit pour tous en Seine-Maritime

*Une mobilisation collective indispensable
(Département, EPCI, communes, gestionnaires de voirie)*

601 communes à fibrer
(tous les hameaux, toutes les rues),
soit 230 000 prises optiques à construire d'ici à
2023

20 000 km de câbles optiques à
déployer
(jusque 576 fibres par câble)

500 conventions avec les maires
(pour installation d'armoires de rue)

4 000 conventions
avec des particuliers
(pour accrocher la fibre en façade des maisons)

**6 000 conventions avec des
propriétaires d'immeubles** de plus
de 4 logements
(pour arrivée de la fibre dans le collectif)

60 000 boîtiers optiques à installer
dans les communes (en aérien, en
façade de maisons, en souterrain,...)

Une réussite qui dépend également de la capacité des entreprises, des
maîtres d'œuvre, des fabricants de fibre à tenir les délais.
Le chantier est considérable.

Un financement de 360 M€



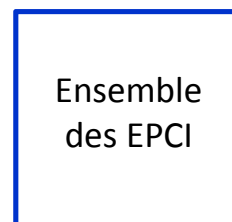
52 M€



50 M€



54 M€



50 M€
(*)



154 M€
Redevance du
délégataire



(*) dont 5,1 M€ de Terroir de
Caux, répartis sur 25 ans

Quelques rappels sur le FttH

(Fiber to the Home, ou fibre optique jusque chez l'habitant).

- Des débits d'accès à Internet de 100 Mbits/s au minimum et parfois plus, selon les fournisseurs d'accès à Internet (ou FAI).
- Un support (la fibre optique) permettant des débits quasiment illimités.
- Une tenue dans le temps bien meilleure que celle du réseau en cuivre. SMN construit ce réseau optique pour les 50 prochaines années, au moins.
- Insensible aux intempéries: foudre, humidité, etc...

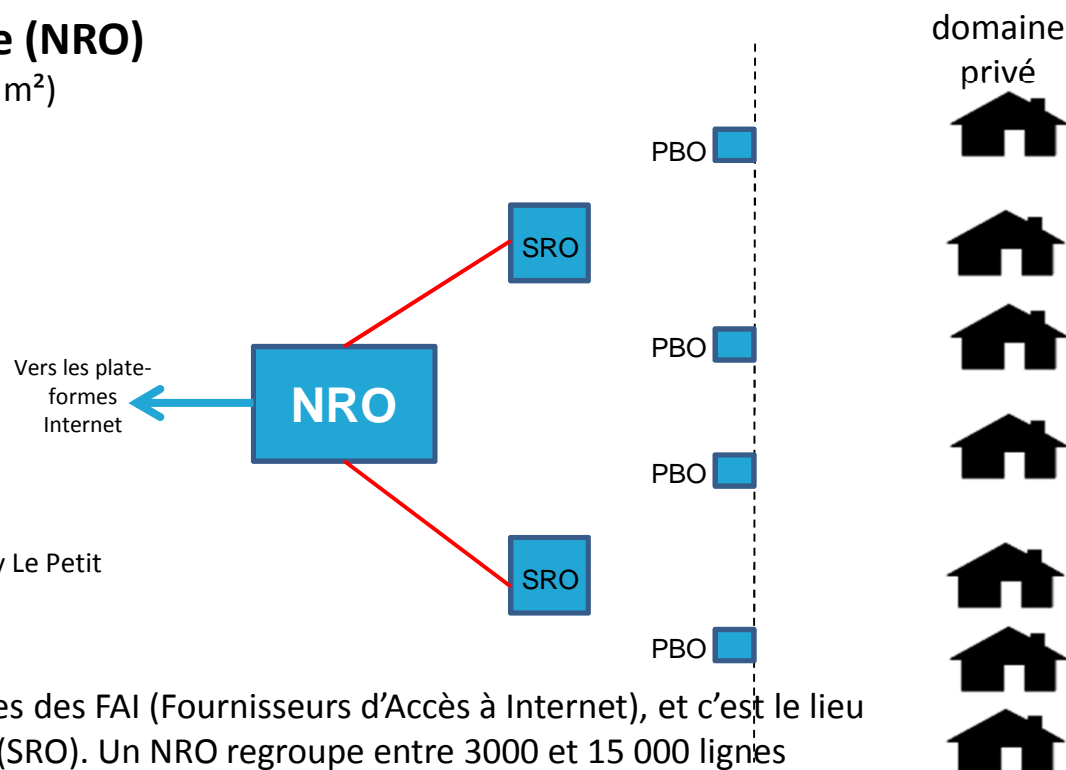
FttH: le réseau de transport (NRO \leftrightarrow SRO)

Le Nœud de Raccordement Optique (NRO)

(local technique préfabriqué, de 12 à 18 m²)



Grutage du NRO de Torcy Le Petit

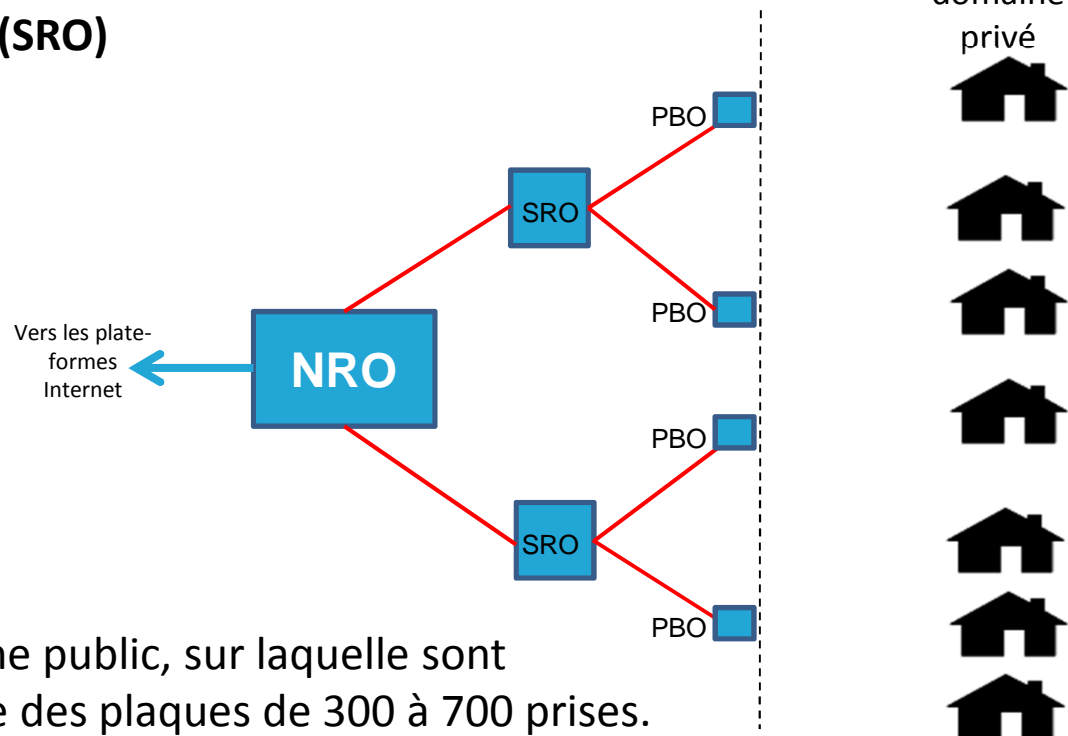


Le NRO peut accueillir les équipements techniques des FAI (Fournisseurs d'Accès à Internet), et c'est le lieu de concentration des sous-répartiteurs optiques (SRO). Un NRO regroupe entre 3000 et 15 000 lignes

**29 NRO à déployer par SMN en Seine-Maritime, dont 6 qui vont contribuer à la couverture de Terroir de Caux:
Barentin, Clères, Luneray, Saint Saëns, Torcy Le Petit et Val de Saône**

Ftth: le réseau de distribution (SRO \leftrightarrow PBO)

Le **S**ous **R**épartiteur **O**ptique (SRO)



Armoire de rue située sur le domaine public, sur laquelle sont raccordés les PBO. Un SRO regroupe des plaques de 300 à 700 prises.
450 SRO environ à déployer par SMN, dont 52 pour Terroir de Caux

FttH: le raccordement final de l'abonné



Le **P**oint de **B**ranchement **O**ptique (PBO):

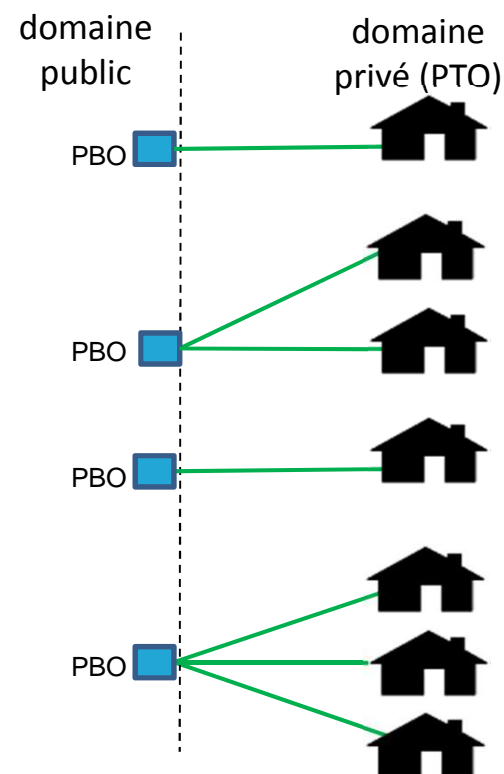
Boîtier installé par SMN sur poteau, en façade, en chambre de tirage ou en colonne montante à moins de 90 mètres des PTO. Ce Point de Branchement Optique permet le raccordement de 1 à 6 foyers.

60 000 PBO seront installés par SMN
ces équipements marquent la limite de responsabilité de SMN

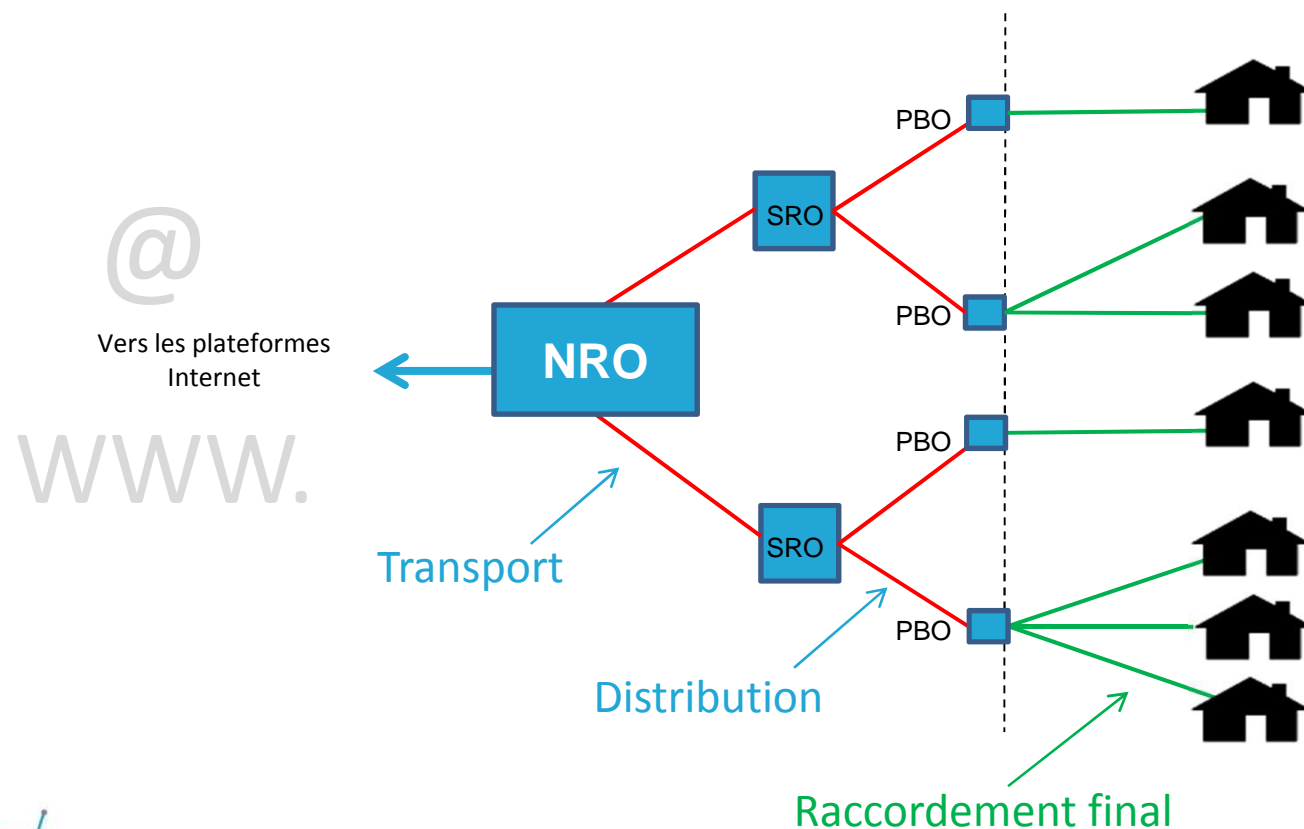


Le **P**oint de **T**erminaison **O**ptique (PTO):

Prise installée par le FAI chez l'abonné permettant le branchement de la Box Fibre



En résumé: la hiérarchie complète du réseau FttH



Le positionnement de SMN par rapport aux clients finaux



Le Maître d'Ouvrage :
Ingénierie et construction du réseau
(sauf les raccordements finaux)

Le Déléataire de Service Public (DSP affermo-concessive / 18 ans) :

- exploite et commercialise le réseau (*)
- réalise les raccordements finaux

(*) auprès des fournisseurs d'accès à Internet



Les Fournisseurs d'Accès à Internet (ou FAI) :

- proposent des offres aux particuliers
- assurent la relation commerciale

Les utilisateurs finaux



L'état d'avancement dans la communauté de communes Terroir de Caux

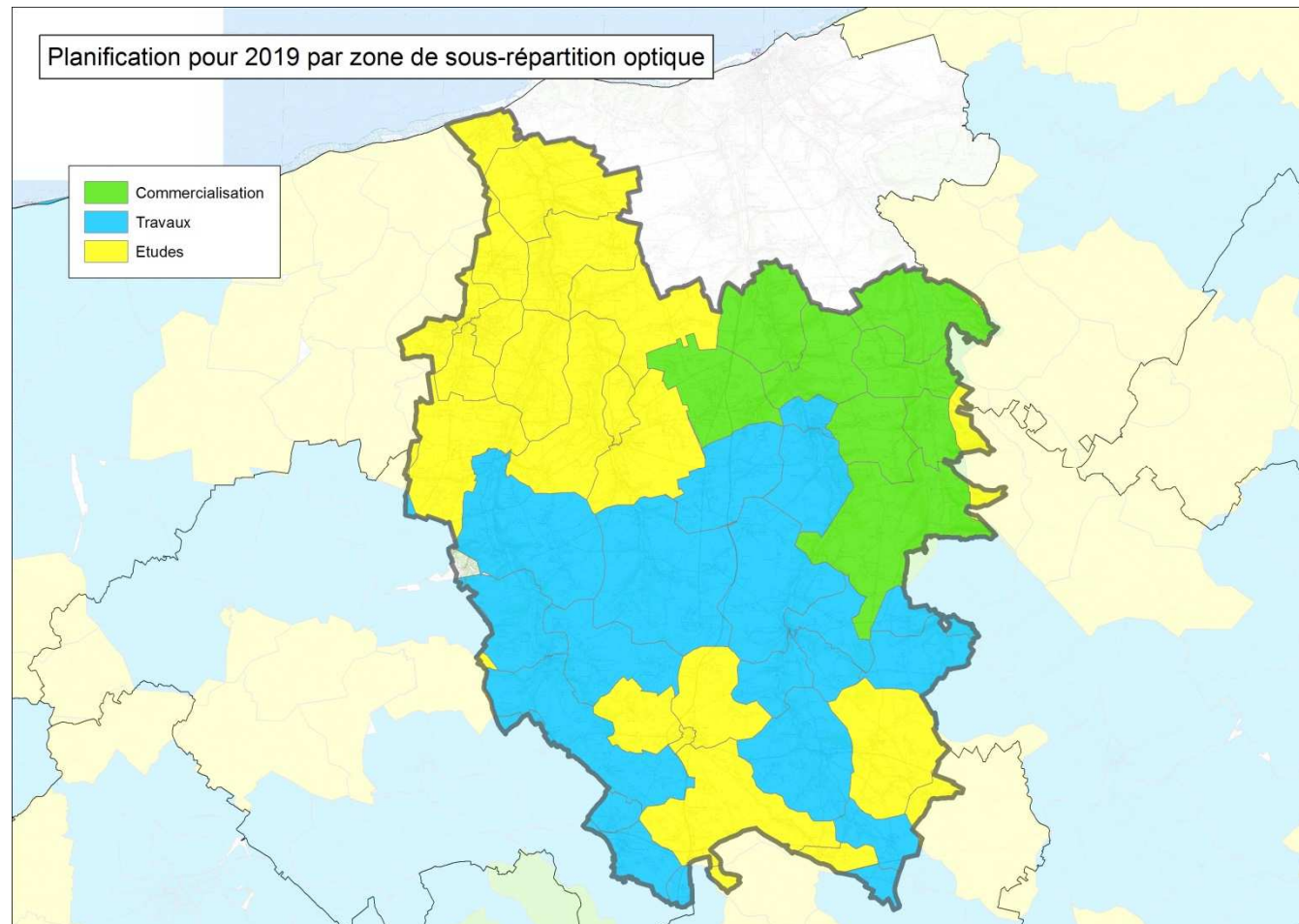
Un territoire, 2 types de marchés

Le déploiement du FttH dans la communauté de communes Terroir de Caux est traité de la manière suivante:

- Pour les communes de l'ex Communauté de Communes Varenne et Scie (MS2):
 - Maîtrise d'Œuvre : SETICS/SOGETI
 - Pour les travaux de GC, et le tirage et le raccordement de la fibre optique: AXIONE /BOUYGUES Energie et Services
- Pour les autres communes ayant rejoint la nouvelle communauté de communes au 1^{er} janvier 2017 :
 - Marché de conception-Réalisation (CR5 ou lot Est), attribué le 22/02/2018 au groupement AXIONE/BOUYGUES Energies et Services/RESONANCE

→ D'où des calendriers et des rythmes de déploiement différents

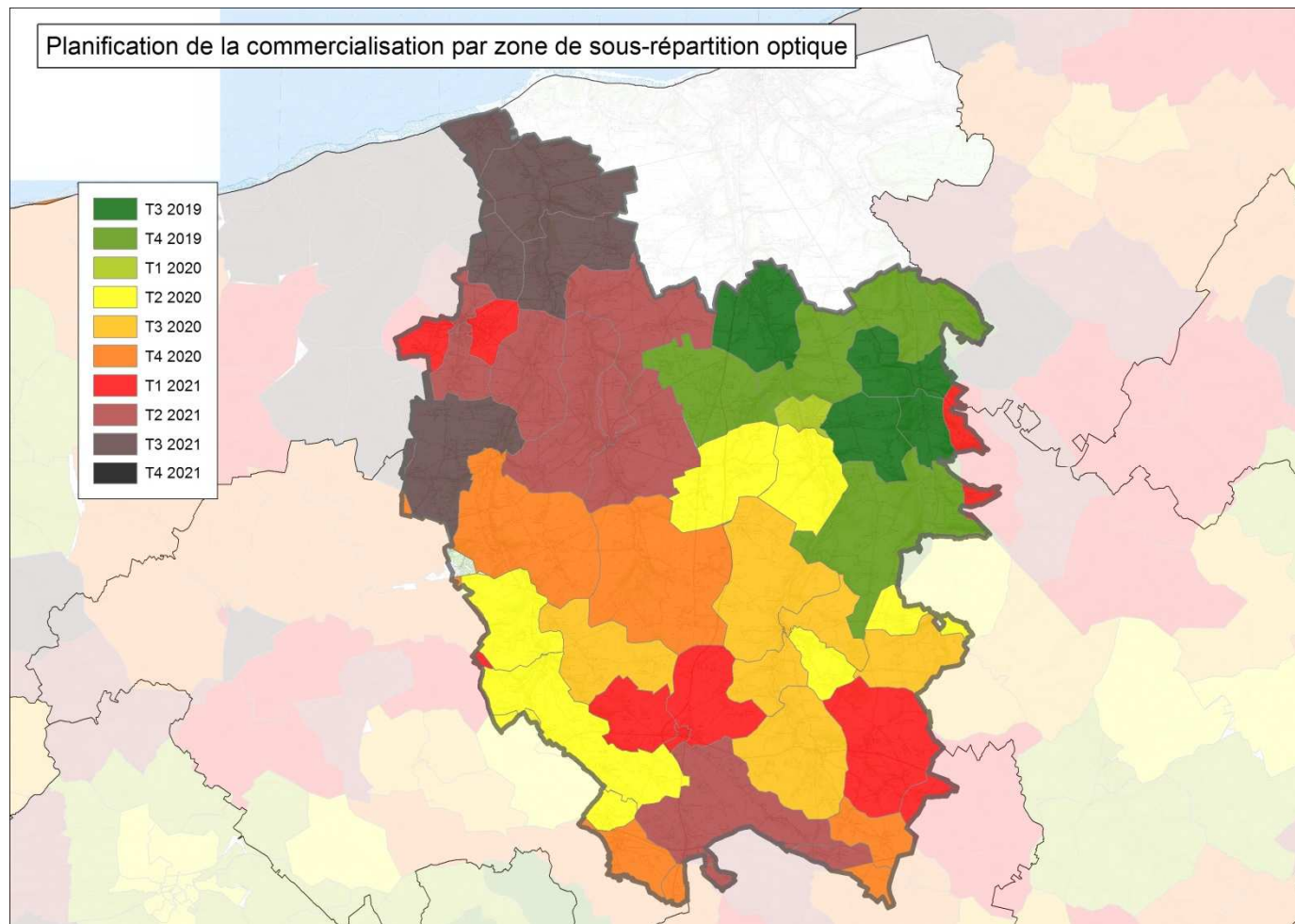
Planification de l'activité pour 2019



Réalisations et perspectives à court terme

- Premières réalisations concrètes sur le territoire:
 - 15 opérations de montée en débit, réalisées en 13 mois, ayant permis à 2900 foyers de disposer d'un véritable Haut Débit, en attendant la fibre
 - Installation du NRO de Torcy Le Petit le 19 octobre 2018
 - Installation du NRO de Barentin le 22 mars 2019
 - Installation du NRO de Saint Saëns le 27 mars 2019
 - Installation du NRO de Val de Saône le 29 mars 2019
 - Installations de 26 SRO déjà conventionnées
- **Les premières prises optiques commercialisées dès 2019**

Planification de la commercialisation



Le planning de déploiement au 22 mai 2019

1/5

Communes	SRO desservant la commune	Marché	Ouverture commerciale du SRO	Adresse d'implantation du SRO	Commune d'implantation du SRO
AMBRUMESNIL	N076LUN_S008	CR5	T3 2021	Etudes en cours	Etudes en cours
ANNEVILLE-SUR-SCIE	N076TLP_S010	MS2	T3 2019	34 Route du cidre	CROSVILLE-SUR-SCIE
AUFFAY CN Val de Scie	N076CLE_S004	CR5	T1 2021	Etudes en cours	Etudes en cours
AUFFAY CN Val de Scie	N076SSA_S004	CR5	T3 2020	Etudes en cours	Etudes en cours
AUFFAY CN Val de Scie	N076VDS_S001	CR5	T3 2020	Rue Roger Fossé	AUFFAY
AUFFAY CN Val de Scie	N076VDS_S003	CR5	T3 2020	Place de la République	AUFFAY
AUFFAY CN Val de Scie	N076VDS_S015	CR5	T2 2020	1 Rue Jean Macé	AUFFAY
AUFFAY CN Val de Scie	N076VDS_S021	CR5	T3 2020	Etudes en cours	Etudes en cours
AUPPEGARD	N076LUN_S006	CR5	T2 2021	Etudes en cours	Etudes en cours
AUZOUVILLE-SUR-SAANE	N076VDS_S020	CR5	T4 2020	Etudes en cours	Etudes en cours
AVREMESNIL	N076LUN_S008	CR5	T3 2021	Etudes en cours	Etudes en cours
AVREMESNIL	N076LUN_S015	CR5	T2 2021	Etudes en cours	Etudes en cours
AVREMESNIL	N076LUN_S016	CR5	T3 2021	Etudes en cours	Etudes en cours
BACQUEVILLE-EN-CAUX	N076LUN_S002	CR5	T2 2021	Etudes en cours	Etudes en cours
BACQUEVILLE-EN-CAUX	N076LUN_S003	CR5	T2 2021	Etudes en cours	Etudes en cours
BACQUEVILLE-EN-CAUX	N076LUN_S005	CR5	T2 2021	Etudes en cours	Etudes en cours
BACQUEVILLE-EN-CAUX	N076LUN_S006	CR5	T2 2021	Etudes en cours	Etudes en cours
BEAUTOT	N076CLE_S007	CR5	T2 2021	Etudes en cours	Etudes en cours
BEAUTOT	N076VDS_S009	CR5	T2 2021	Route des 3 communes	VARNEVILLE BRETTEVILLE
BEAUVAL-EN-CAUX	N076TLP_S007	MS2	T2 2020	45 Route de la Mer	BELMESNIL
BEAUVAL-EN-CAUX	N076VDS_S005	CR5	T4 2020	Hameau Bosc Renoult	BEAUVAL-EN-CAUX
BELLEVILLE-EN-CAUX	N076VDS_S010	CR5	T3 2020	Rue du village	BELLEVILLE-EN-CAUX
BELLEVILLE-EN-CAUX	N076VDS_S011	CR5	T2 2020	Impasse des peupliers	VAL-DE-SAANE
BELMESNIL	N076TLP_S007	MS2	T2 2020	45 Route de la Mer	BELMESNIL
BERTREVILLE-SAINT-OUEN	N076TLP_S008	MS2	T4 2019	4 place de la Mairie	LINTOT-LES-BOIS
BERTRIMONT	N076VDS_S011	CR5	T2 2020	Impasse des peupliers	VAL-DE-SAANE
BVILLE-LA-BAIGNARDE	N076VDS_S005	CR5	T4 2020	Hameau Bosc Renoult	BEAUVAL-EN-CAUX
BVILLE-LA-RIVIERE	N076LUN_S011	CR5	T3 2021	Etudes en cours	Etudes en cours
BVILLE-LA-RIVIERE	N076VDS_S020	CR5	T4 2020	Etudes en cours	Etudes en cours

Le planning de déploiement au 22 mai 2019

2/5

Communes	SRO desservant la commune	Marché	Ouverture commerciale du SRO	Adresse d'implantation du SRO	Commune d'implantation du SRO
BRACHY	N076LUN_S008	CR5	T3 2021	Etudes en cours	Etudes en cours
BRACHY	N076LUN_S012	CR5	T2 2021	Etudes en cours	Etudes en cours
BRACQUETUIT	N076CLE_S001	CR5	T1 2021	Etudes en cours	Etudes en cours
BRACQUETUIT	N076CLE_S004	CR5	T1 2021	Etudes en cours	Etudes en cours
CALLEVILLE-LES-DEUX- EGLISES	N076VDS_S010	CR5	T3 2020	Rue du village	BELLEVILLE-EN-CAUX
CRESSY CN Val de Scie	N076SSA_S004	CR5	T3 2020	Etudes en cours	Etudes en cours
CRESSY CN Val de Scie	N076SSA_S005	CR5	T2 2020	Allée de la Mairie	SAINT-HÉLIER
CRESSY CN Val de Scie	N076TLP_S014	MS2	T4 2019	Route de l'église	MUCHEDENT
CRICQUETOT-SUR-LONGUEVILLE	N076TLP_S007	MS2	T2 2020	45 Route de la Mer	BELMESNIL
CROPUS	N076TLP_S014	MS2	T4 2019	Route de l'église	MUCHEDENT
CROPUS	N076VDS_S021	CR5	T3 2020	Etudes en cours	Etudes en cours
CROSVILLE-SUR-SCIE	N076TLP_S009	MS2	T4 2019	Le Village	LA CHAUSSÉE
CROSVILLE-SUR-SCIE	N076TLP_S010	MS2	T3 2019	34 Route du cidre	CROSVILLE-SUR-SCIE
DENESTANVILLE	N076TLP_S009	MS2	T4 2019	Le Village	LA CHAUSSÉE
ETAIMPUIS	N076CLE_S002	CR5	T4 2020	Etudes en cours	Etudes en cours
ETAIMPUIS	N076CLE_S003	CR5	T4 2020	Etudes en cours	Etudes en cours
ETAIMPUIS	N076CLE_S004	CR5	T1 2021	Etudes en cours	Etudes en cours
ETAIMPUIS	N076CLE_S007	CR5	T2 2021	Etudes en cours	Etudes en cours
ETAIMPUIS	N076VDS_S009	CR5	T2 2021	Route des 3 communes	VARNEVILLE BRETTEVILLE
FRESNAY-LE-LONG	N076VDS_S009	CR5	T2 2021	Route des 3 communes	VARNEVILLE BRETTEVILLE
GONNETOT	N076LUN_S011	CR5	T3 2021	Etudes en cours	Etudes en cours
GONNEVILLE-SUR-SCIE	N076TLP_S007	MS2	T2 2020	45 Route de la Mer	BELMESNIL
GONNEVILLE-SUR-SCIE	N076TLP_S014	MS2	T4 2019	Route de l'église	MUCHEDENT
GONNEVILLE-SUR-SCIE	N076TLP_S016	MS2	T2 2020	Rue du Pont Saint Pierre	LONGUEVILLE-SUR-SCIE
GONNEVILLE-SUR-SCIE	N076VDS_S001	CR5	T3 2020	Rue Roger Fossé	AUFFAY
GONNEVILLE-SUR-SCIE	N076VDS_S005	CR5	T4 2020	Hameau Bosc Renoult	BEAUVAL-EN-CAUX
GREUVILLE	N076LUN_S023	CR5	T2 2021	Etudes en cours	Etudes en cours
GRUCHET-SAINT-SIMEON	N076LUN_S013	CR5	T1 2021	Etudes en cours	Etudes en cours
GRUCHET-SAINT-SIMEON	N076LUN_S015	CR5	T2 2021	Etudes en cours	Etudes en cours
GUEURES	N076LUN_S006	CR5	T2 2021	Etudes en cours	Etudes en cours
GUEURES	N076LUN_S008	CR5	T3 2021	Etudes en cours	Etudes en cours
GUEURES	N076LUN_S015	CR5	T2 2021	Etudes en cours	Etudes en cours

Le planning de déploiement au 22 mai 2019

3/5

Communes	SRO desservant la commune	Marché	Ouverture commerciale du SRO	Adresse d'implantation du SRO	Commune d'implantation du SRO
GUEUTTEVILLE	N076VDS_S011	CR5	T2 2020	Impasse des peupliers	VAL-DE-SAANE
GUEUTTEVILLE	N076VDS_S014	CR5	T2 2020	Route du Mont Rouge	BOURDAINVILLE
HERMANVILLE	N076LUN_S003	CR5	T2 2021	Etudes en cours	Etudes en cours
HEUGLEVILLE-SUR-SCIE	N076TLP_S014	MS2	T4 2019	Route de l'église	MUCHEDENT
HEUGLEVILLE-SUR-SCIE	N076VDS_S001	CR5	T3 2020	Rue Roger Fossé	AUFFAY
HEUGLEVILLE-SUR-SCIE	N076VDS_S005	CR5	T4 2020	Hameau Bosc Renoult	BEAUVAIL-EN-CAUX
HEUGLEVILLE-SUR-SCIE	N076VDS_S021	CR5	T3 2020	Etudes en cours	Etudes en cours
IMBLEVILLE	N076VDS_S002	CR5	T2 2020	Impasse des peupliers	VAL-DE-SAANE
IMBLEVILLE	N076VDS_S023	CR5	T1 2021	Rue de la Mare des Champs	VIBEUF
LA CHAPELLE-DU-BOURGAY	N076TLP_S012	MS2	T3 2019	54 Route de Dieppe	TORCY-LE-PETIT
LA CHAUSSEE	N076TLP_S009	MS2	T4 2019	Le Village	LA CHAUSSÉE
LA CHAUSSEE	N076TLP_S010	MS2	T3 2019	34 Route du cidre	CROSVILLE-SUR-SCIE
LA FONTELAYE	N076VDS_S011	CR5	T2 2020	Impasse des peupliers	VAL-DE-SAANE
LA FONTELAYE	N076VDS_S014	CR5	T2 2020	Route du Mont Rouge	BOURDAINVILLE
LAMBERVILLE	N076LUN_S002	CR5	T2 2021	Etudes en cours	Etudes en cours
LAMMERVILLE	N076LUN_S003	CR5	T2 2021	Etudes en cours	Etudes en cours
LE BOIS-ROBERT	N076TLP_S011	MS2	T4 2019	38 route de Dieppe	SAINT-GERMAIN-D'ETABLES
LE CATELIER	N076TLP_S014	MS2	T4 2019	Route de l'église	MUCHEDENT
LES CENT-ACRES	N076TLP_S014	MS2	T4 2019	Route de l'église	MUCHEDENT
LESTANVILLE	N076VDS_S020	CR5	T4 2020	Etudes en cours	Etudes en cours
LINTOT-LES-BOIS	N076TLP_S008	MS2	T4 2019	4 place de la Mairie	LINTOT-LES-BOIS
LONGUEIL	N076LUN_S007	CR5	T3 2021	Etudes en cours	Etudes en cours
LONGUEIL	N076LUN_S010	CR5	T3 2021	Etudes en cours	Etudes en cours
LONGUEVILLE-SUR-SCIE	N076TLP_S009	MS2	T4 2019	Le Village	LA CHAUSSÉE
LONGUEVILLE-SUR-SCIE	N076TLP_S015	MS2	T1 2020	Rue du Pont Saint Pierre	LONGUEVILLE-SUR-SCIE
LONGUEVILLE-SUR-SCIE	N076TLP_S016	MS2	T2 2020	Rue du Pont Saint Pierre	LONGUEVILLE-SUR-SCIE
LUNERAY	N076LUN_S013	CR5	T1 2021	Etudes en cours	Etudes en cours
LUNERAY	N076LUN_S014	CR5	T1 2021	Etudes en cours	Etudes en cours
LUNERAY	N076LUN_S015	CR5	T2 2021	Etudes en cours	Etudes en cours
LUNERAY	N076LUN_S023	CR5	T2 2021	Etudes en cours	Etudes en cours

Le planning de déploiement au 22 mai 2019

4/5

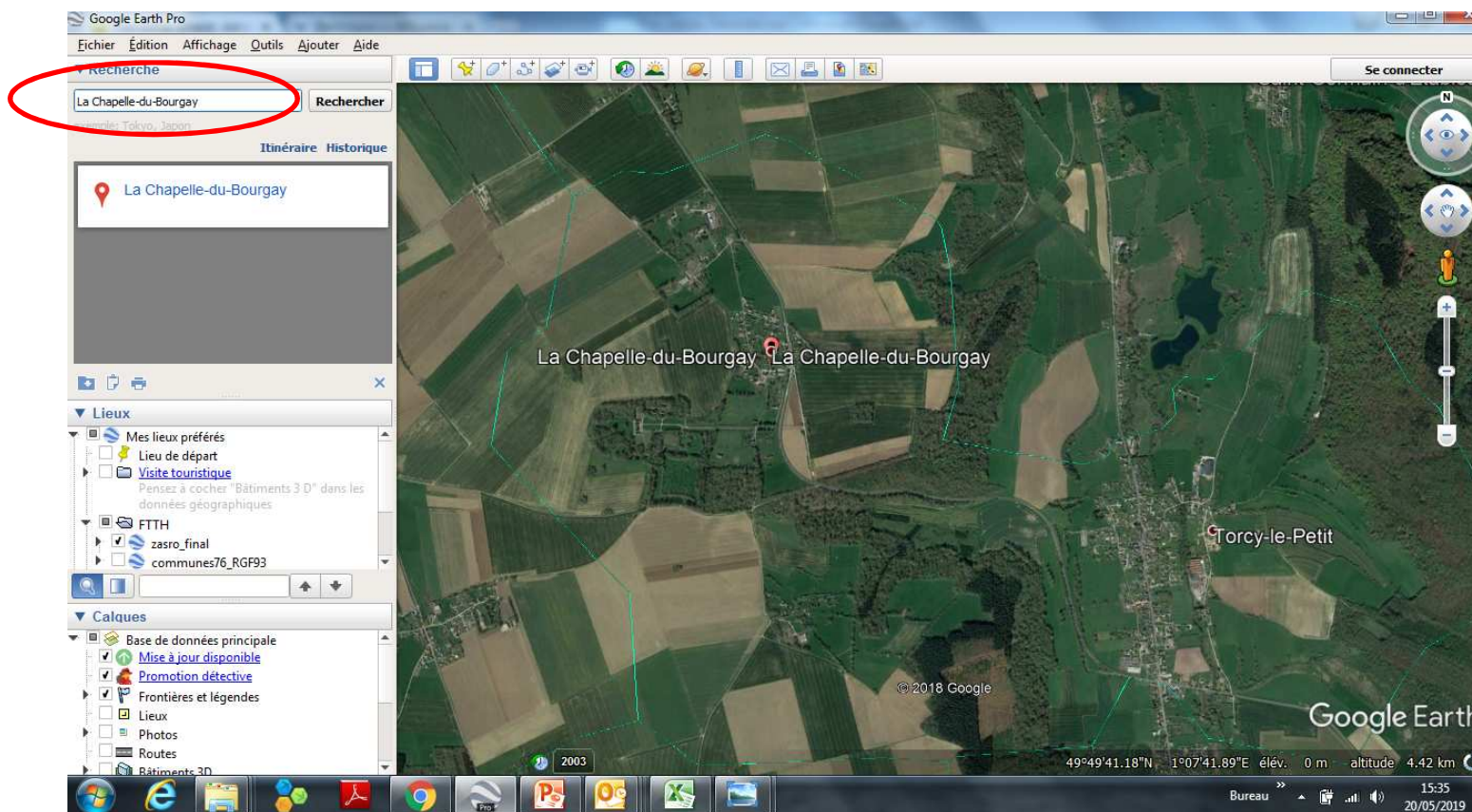
MANEHOUVILLE	N076TLP_S008	MS2	T4 2019	4 place de la Mairie	LINTOT-LES-BOIS
MANEHOUVILLE	N076TLP_S010	MS2	T3 2019	34 Route du cidre	CROSVILLE-SUR-SCIE
MONTREUIL-EN-CAUX	N076CLE_S004	CR5	T1 2021	Etudes en cours	Etudes en cours
MONTREUIL-EN-CAUX	N076SSA_S004	CR5	T3 2020	Etudes en cours	Etudes en cours
MUCHEDENT	N076TLP_S006	CR5	T1 2021	Etudes en cours	Etudes en cours
MUCHEDENT	N076TLP_S014	MS2	T4 2019	Route de l'église	MUCHEDENT
NOTRE-DAME-DU-PARC	N076TLP_S014	MS2	T4 2019	Route de l'église	MUCHEDENT
OMONVILLE	N076LUN_S002	CR5	T2 2021	Etudes en cours	Etudes en cours
OMONVILLE	N076TLP_S008	MS2	T4 2019	4 place de la Mairie	LINTOT-LES-BOIS
OUVILLE-LA-RMIERE	N076LUN_S007	CR5	T3 2021	Etudes en cours	Etudes en cours
OUVILLE-LA-RMIERE	N076LUN_S008	CR5	T3 2021	Etudes en cours	Etudes en cours
QUIBERVILLE	N076LUN_S010	CR5	T3 2021	Etudes en cours	Etudes en cours
RAINFREVILLE	N076LUN_S011	CR5	T3 2021	Etudes en cours	Etudes en cours
ROYVILLE	N076LUN_S003	CR5	T2 2021	Etudes en cours	Etudes en cours
ROYVILLE	N076LUN_S011	CR5	T3 2021	Etudes en cours	Etudes en cours
ROYVILLE	N076VDS_S020	CR5	T4 2020	Etudes en cours	Etudes en cours
SAANE-SAINT-JUST	N076VDS_S020	CR5	T4 2020	Etudes en cours	Etudes en cours
SAINT-CRESPIN	N076TLP_S014	MS2	T4 2019	Route de l'église	MUCHEDENT
SAINT-CRESPIN	N076TLP_S016	MS2	T2 2020	Rue du Pont Saint Pierre	LONGUEVILLE-SUR-SCIE
SAINT-DENIS-D'ACLON	N076LUN_S007	CR5	T3 2021	Etudes en cours	Etudes en cours
SAINT-DENIS-D'ACLON	N076LUN_S016	CR5	T3 2021	Etudes en cours	Etudes en cours
SAINT-DENIS-SUR-SCIE	N076VDS_S001	CR5	T3 2020	Rue Roger Fossé	AUFFAY
SAINT-DENIS-SUR-SCIE	N076VDS_S003	CR5	T3 2020	Place de la République	AUFFAY
SAINT-DENIS-SUR-SCIE	N076VDS_S007	CR5	T1 2021	16 rue des forrières	TOTES
SAINT-DENIS-SUR-SCIE	N076VDS_S015	CR5	T2 2020	2 Rue Jean Macé	AUFFAY
SAINTE-FOY	N076TLP_S012	MS2	T3 2019	54 Route de Dieppe	TORCY-LE-PETIT
SAINTE-FOY	N076TLP_S013	MS2	T3 2019	59 Rue du centre	SAINTE-FOY
SAINTE-FOY	N076TLP_S015	MS2	T1 2020	Rue du Pont Saint Pierre	LONGUEVILLE-SUR-SCIE
SAINT-GERMAIN-D'ETABLES	N076TLP_S011	MS2	T4 2019	38 route de Dieppe	SAINT-GERMAIN-D'ETABLES
SAINT-HONORE	N076TLP_S013	MS2	T3 2019	59 Rue du centre	SAINTE-FOY
SAINT-HONORE	N076TLP_S014	MS2	T4 2019	Route de l'église	MUCHEDENT

Le planning de déploiement au 22 mai 2019

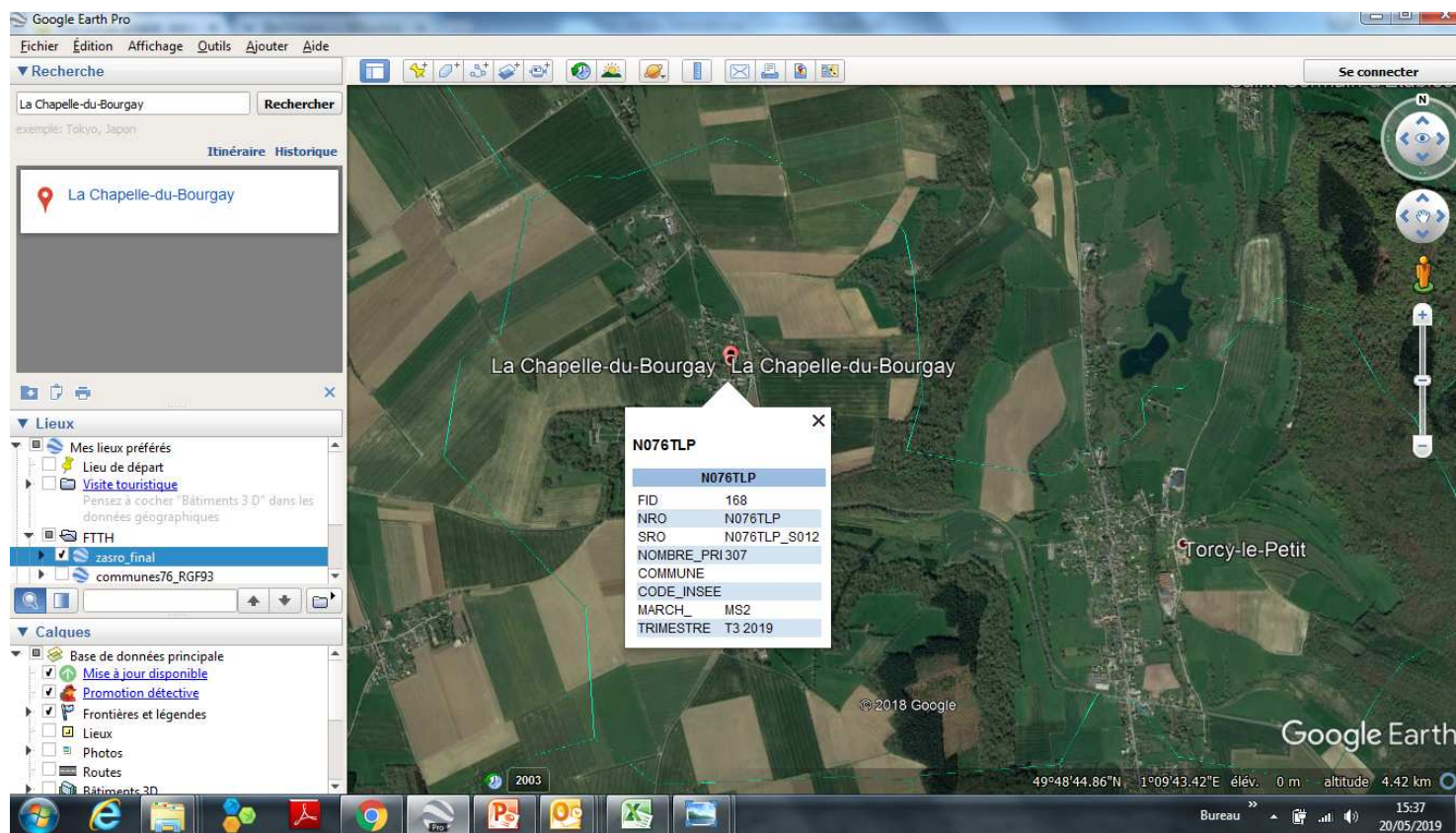
5/5

SAINT-MACLOU-DE-FOLLEVILLE	N076CLE_S005	CR5	T3 2020	Etudes en cours	Etudes en cours
SAINT-MACLOU-DE-FOLLEVILLE	N076VDS_S003	CR5	T3 2020	Place de la République	AUFFAY
SAINT-MACLOU-DE-FOLLEVILLE	N076VDS_S009	CR5	T2 2021	Route des 3 communes	VARNEVILLE BRETTEVILLE
SAINT-MARDS	N076LUN_S002	CR5	T2 2021	Etudes en cours	Etudes en cours
SAINT-MARDS	N076TLP_S007	MS2	T2 2020	45 Route de la Mer	BELMESNIL
SAINT-MARDS	N076VDS_S005	CR5	T4 2020	Hameau Bosc Renoult	BEAUVAL-EN-CAUX
SAINT-OUEN-DU-BREUIL	N076BAR_S003	CR5	T4 2020	Etudes en cours	Etudes en cours
SAINT-OUEN-DU-BREUIL	N076BAR_S004	CR5	T4 2020	Etudes en cours	Etudes en cours
SAINT-OUEN-LE-MAUGER	N076VDS_S020	CR5	T4 2020	Etudes en cours	Etudes en cours
SAINT-PIERRE-BENOUVILLE	N076VDS_S002	CR5	T2 2020	Impasse des peupliers	VAL-DE-SAANE
SAINT-PIERRE-BENOUVILLE	N076VDS_S020	CR5	T4 2020	Etudes en cours	Etudes en cours
SAINT-VAAST-DU-VAL	N076VDS_S006	CR5	T1 2021	D929	TOTES
SAINT-VAAST-DU-VAL	N076VDS_S010	CR5	T3 2020	Rue du village	BELLEVILLE-EN-CAUX
SAINT-VICTOR-L'ABBAYE	N076CLE_S002	CR5	T4 2020	Etudes en cours	Etudes en cours
SAINT-VICTOR-L'ABBAYE	N076CLE_S004	CR5	T1 2021	Etudes en cours	Etudes en cours
SAINT-VICTOR-L'ABBAYE	N076CLE_S005	CR5	T3 2020	Etudes en cours	Etudes en cours
SASSETOT-LE-MALGARDE	N076LUN_S011	CR5	T3 2021	Etudes en cours	Etudes en cours
SASSETOT-LE-MALGARDE	N076LUN_S018	CR5	T3 2021	Etudes en cours	Etudes en cours
SEVIS CN Val de Scie	N076SSA_S004	CR5	T3 2020	Etudes en cours	Etudes en cours
SEVIS CN Val de Scie	N076SSA_S005	CR5	T2 2020	Allée de la Mairie	SAINT-HÉLIER
THIL-MANNEVILLE	N076LUN_S003	CR5	T2 2021	Etudes en cours	Etudes en cours
THIL-MANNEVILLE	N076LUN_S006	CR5	T2 2021	Etudes en cours	Etudes en cours
TOCQUEVILLE-EN-CAUX	N076LUN_S011	CR5	T3 2021	Etudes en cours	Etudes en cours
TORCY-LE-GRAND	N076TLP_S012	MS2	T3 2019	54 Route de Dieppe	TORCY-LE-PETIT
TORCY-LE-GRAND	N076TLP_S014	MS2	T4 2019	Route de l'église	MUCHEDENT
TORCY-LE-GRAND	N076TLP_S017	MS2	T3 2019	Route de Longueville	TORCY-LE-GRAND
TORCY-LE-PETIT	N076TLP_S011	MS2	T4 2019	38 route de Dieppe	SAINT-GERMAIN-D'ETABLES
TORCY-LE-PETIT	N076TLP_S012	MS2	T3 2019	55 Route de Dieppe	TORCY-LE-PETIT
TOTES	N076VDS_S006	CR5	T1 2021	D930	TOTES
TOTES	N076VDS_S007	CR5	T1 2021	16 rue des forrières	TOTES
TOTES	N076VDS_S008	CR5	T1 2021	Pl du Gal de Gaulle	TOTES
TOTES	N076VDS_S009	CR5	T2 2021	Route des 3 communes	VARNEVILLE BRETTEVILLE
VAL-DE-SAANE	N076VDS_S002	CR5	T2 2020	Impasse des peupliers	VAL-DE-SAANE
VAL-DE-SAANE	N076VDS_S010	CR5	T3 2020	Rue du village	BELLEVILLE-EN-CAUX
VAL-DE-SAANE	N076VDS_S011	CR5	T2 2020	Impasse des peupliers	VAL-DE-SAANE
VARNEVILLE-BRETTEVILLE	N076VDS_S009	CR5	T2 2021	Route des 3 communes	VARNEVILLE BRETTEVILLE
VARNEVILLE-BRETTEVILLE	N076VDS_S011	CR5	T2 2020	Impasse des peupliers	VAL-DE-SAANE
VASSONVILLE	N076VDS_S003	CR5	T3 2020	Place de la République	AUFFAY
VASSONVILLE	N076VDS_S007	CR5	T1 2021	16 rue des forrières	TOTES
VENESTANVILLE	N076LUN_S011	CR5	T3 2021	Etudes en cours	Etudes en cours

Le serveur d'éligibilité



Le serveur d'éligibilité (suite)



Le rôle des Communes dans la réalisation du Projet

Le déploiement du Très Haut Débit est un projet partagé

- 3 points de vigilance:
Le respect des engagements sur le calendrier d'ouverture commerciale dépendra en grande partie:
 - de la rapidité d'instruction et de retour des conventions d'installation d'équipements (NRO/SRO/PBO),
 - de l'implication des communes concernées par les problèmes d'adressage à les résoudre,
 - de la signature par les particuliers et les propriétaires bailleurs individuels des conventions nécessaires aux appuis en façade, ce qui nécessitera peut-être que l'on revienne solliciter les maires.

SMN vient en soutien des Élus

- Un kit de communication à destination des élus sera prochainement disponible, pour vous aider dans vos relations avec SMN et vos administrés, à propos du Numérique:
 - Plaque à l'usage des élus
 - Un jeu de 30 questions / réponses sur le Numérique
 - Un glossaire du vocabulaire employé dans le domaine de la fibre
- Le site Internet de SMN est en cours de refonte, pour mieux répondre aux questions que se posent les élus et leurs administrés.



Merci



@76numerique

www.SMN76.fr

www.SeineMaritimeNumerique.fr

Communautés de
communes et
d'agglomération de
Seine-Maritime

