

# Dossier PM CAVO PM LPLEP

Juin 2015



## ***Tutor***

**SÉQUANTIC**

**La fibre publique**



## Table des matières

<i>Préambule</i>	3
<i>Informations de localisation PM</i>	3
Adresse du PM	3
Localisation cadastrale	3
Plan de situation	4
Coordonnées	5
<i>Sites raccordés au PM</i>	5
Adresses raccordées au PM	5
Nombre de logements raccordés au PM	5
<i>Accès au PM</i>	5
Type de PM	5
Accessibilité du PM	5
Info Obtention des clés	5
<i>Date de mise en service</i>	5



# Dossier PM

## LPLEP

### Préambule

SEQUANTIC TELECOM, filiale du groupe TUTOR, dont le siège social est situé 83, rue Saint-Fuscien à AMIENS, SIRET 439 748 013 00042, déploie un réseau FTTH appelé à couvrir l'intégralité du territoire de la ZAPM LPLEP. Les communes de Brétigny, Fleury-Mérogis, le Plessis-pâté, Ste Geneviève-Des-Bois et St Michel sur Orge sont dans les limites de la ZAPM.

L'appel à cofinancement sur cette zone a été émis le 14 mai 2014.

La date limite pour le cofinancement ab initio était le 14 juin 2014.

Le dossier complet permettant la souscription et la commercialisation sur cette zone est disponible sur le portail Web Opérateurs de TUTOR à l'adresse <http://opcom.tutor.fr>. En particulier, les zones de couverture, le découpage en zones arrière de PM et les calendriers de déploiement sont fournis aux opérateurs intéressés.

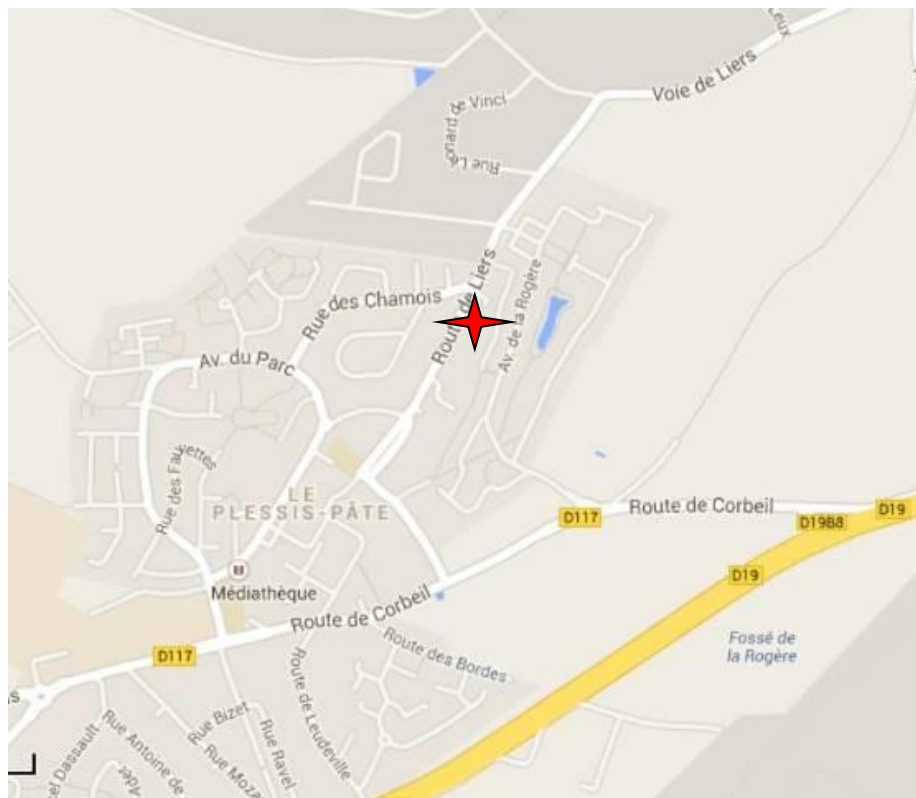
Le présent document décrit l'implantation terrain finale d'un point de mutualisation.

### Informations de localisation PM

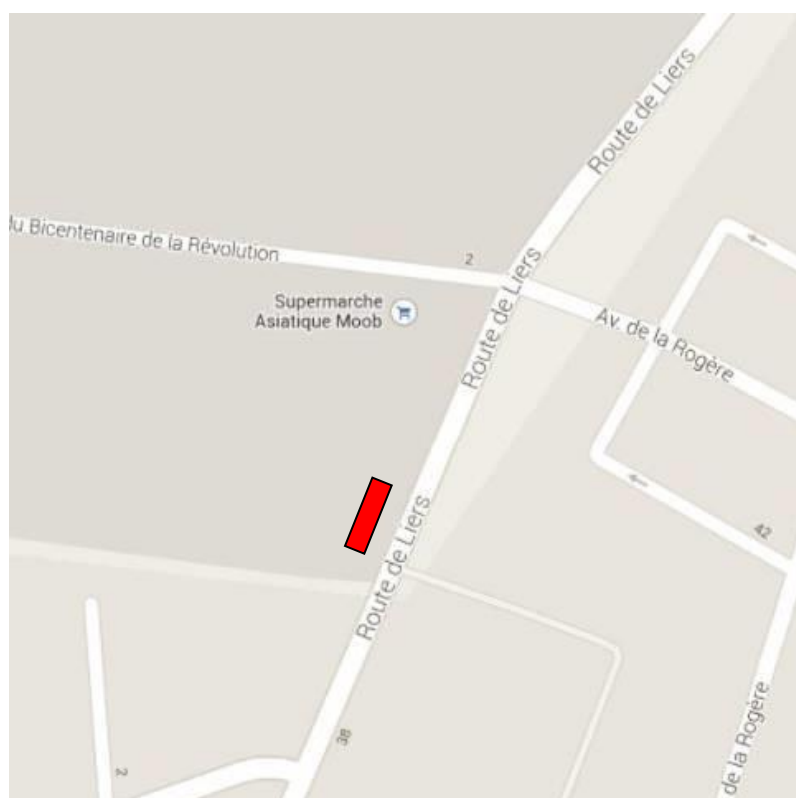
#### Adresse du PM

Le PM est implanté :  
Route de Liers  
Le Plessis Pâté

## Localisation



## Plan de situation



## Coordonnées

Les coordonnées en projection Lambert93 National du PM sont :

- X = 650632.819483
- Y = 6835324.97794

## Sites raccordés au PM

### Adresses raccordées au PM

L'ensemble des adresses raccordées au PM est fourni dans le fichier IPE disponible sur le portail Web Opérateurs de TUTOR, sous réserve de la signature du « Contrat de Diffusion des Informations FTTH », contrat lui-même disponible sur le portail Web Opérateurs.

### Nombre de logements raccordés au PM

Le nombre de logements raccordables associés à ce PM est de : 4 850 logements

## Accès au PM

### Type de PM

Le PM est de type Shelter.

### Accessibilité du PM

L'accès au PM est possible pour tous les opérateurs ayant signé le contrat « ACCES AUX LIGNES FTTH HORS ZONES TRES DENSES » pour la Communauté Agglomération du Val d'Orge.

Le PM est accessible 24h/24, 7j/7

### Info Obtention des clés

Les clés sont disponibles sur rendez-vous pris 48h ouvrées à l'avance par email à l'adresse : [noc@tutor.fr](mailto:noc@tutor.fr).

### Date de mise en service

Le 18 Septembre 2015.