

**Grand Est**

ALSACE CHAMPAGNE-ARDENNE LORRAINE



CONSEIL DÉPARTEMENTAL  
**BAS-RHIN**

Conseil départemental



**Haut-Rhin**



# ROSACE

La fibre optique en Alsace

10 CONSEILS

**POUR LES PARTICULIERS**

L'ARRIVÉE DE LA FIBRE OPTIQUE  
DANS LES MAISONS ET LES LOGEMENTS

Avec  
le soutien  
de



UNION EUROPÉENNE



Plan France  
**Très Haut Débit**  
RÉPUBLIQUE FRANÇAISE

Les communes et les  
communautés de communes  
et d'agglomération en Alsace

PARTICULIERS



# UN NOUVEAU MONDE

**M**adame, Monsieur,

La fibre optique arrive chez vous. Vous allez entrer dans une nouvelle ère, faite d'une connectivité à la qualité optimale et de nouveaux usages numériques dans tous les domaines de votre vie. Votre regard sur la planète va changer. Vos liens avec le monde vont se transformer.

Après l'arrivée du téléphone dans tous les foyers dans les années 70, puis le déferlement des images de la télévision dans les années 2000, c'est la nouvelle révolution du XXI<sup>e</sup> siècle.

Nous vous offrons un réseau 100% fibre optique délivrant un débit de 1000 mégabits/seconde alors que vous disposez aujourd'hui au mieux de quelques dizaines de mégabits/seconde.

La Région Grand Est nous a confié la conception, la construction, l'exploitation, la maintenance, la commercialisation et le financement de ce réseau en Alsace afin d'éviter qu'il y ait des laissés-pour-compte du numérique. Le réseau Rosace appartient aux collectivités, donc à chacun d'entre vous. Il est dans votre intérêt de l'utiliser.

**La réglementation en vigueur impose d'utiliser les infrastructures existantes pour le déploiement de la fibre optique. Cela signifie que nos câbles parcourent le plus souvent possible des fourreaux disponibles dans le sous-sol ou des poteaux existants. Ces principes ont été posés par l'Etat pour limiter les coûts et accélérer le déploiement.**

Dans ce guide pratique nous avons rassemblé les différentes situations qui peuvent vous concerner pour le raccordement à la fibre optique.

Nous avons aussi recueilli les témoignages d'habitants d'Alsace pour vous permettre d'avoir un aperçu d'usages de la fibre optique.

Si notre mission première est de vous apporter la fibre optique, notre volonté intime est aussi de vous accompagner vers demain afin que le numérique soit un espace d'épanouissement constructeur de liens sociaux.

**Alain Sommerlatt**  
Directeur général de ROSACE

**370 000**

prises à déployer en Alsace

**806**

communes d'Alsace concernées



## Conseil n° 1 en vidéo

Regardez et écoutez Eloïse et Jules. Ils ont construit leur maison à Rorschwihr (Haut-Rhin). La connexion à la fibre optique est une priorité pour eux.

Retrouvez 10 conseils pratiques en vidéo sur le site Internet : [rosace-fibre.fr](http://rosace-fibre.fr)





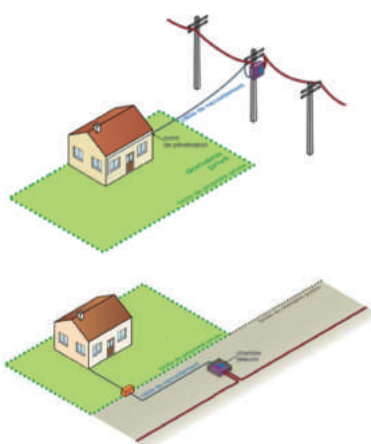
## Conseil n° 2 en vidéo

Maud et Sébastien Baldeweck, avec leurs trois enfants de 7 à 12 ans, vivent à Huttenheim (Bas-Rhin). Cette famille hyperconnectée a besoin de fibre optique.

Retrouvez 10 conseils pratiques en vidéo sur le site Internet : [rosace-fibre.fr](http://rosace-fibre.fr)

## POUR UNE MAISON INDIVIDUELLE

**V**ous souhaitez bénéficier de la fibre optique dans votre maison individuelle. Si votre maison est déjà reliée au réseau téléphonique et à Internet, le câble de fibre optique de Rosace empruntera le même parcours soit en aérien, soit en souterrain jusqu'à votre construction.



En rouge, le câble de fibre optique de Rosace qui arrive près de chez vous **soit en aérien soit en souterrain.**

Si votre maison n'est pas reliée au réseau téléphonique, Rosace se charge des travaux de connexion de votre habitation en mettant en œuvre la solution la plus simple et la plus efficace. Deux situations peuvent se présenter.

Si le câble de fibre optique de Rosace est aérien jusqu'à la limite de votre propriété, le raccordement sera aérien.

Si le câble de fibre optique de Rosace est souterrain jusqu'à la limite de votre propriété, il vous faudra prévoir vous-même la pose d'un fourreau sur votre terrain pour assurer la continuité du réseau.

**Le raccordement est réalisé par des entreprises locales mandatées par Rosace ou par l'opérateur commercial que vous aurez choisi.**

Une fois que la fibre est à l'intérieur de votre maison, un câble, fin et blanc, est placé soit dans les gaines électriques disponibles jusqu'à l'endroit que vous aurez choisi pour la pose de la prise terminale soit collé discrètement le long des plinthes et des huisseries.

Vous n'avez pas à payer pour tout cela, mais le Fournisseur d'Accès Internet que vous aurez choisi pourra éventuellement vous facturer des frais de mise en service de sa box et bien sûr l'abonnement mensuel.

Si vous avez des souhaits spécifiques (pose d'un fourreau souterrain pour éviter une arrivée aérienne de la fibre, pose de plusieurs prises de fibre optique dans votre habitation, tirage du câble dans des nouvelles goulottes) les frais sont à votre charge.



**13 000 km**  
de fibre optique à déployer en Alsace

**2021**  
fin des travaux

## POUR UN LOTISSEMENT

**V**ous souhaitez bénéficier de la fibre optique dans votre maison située dans un lotissement ou dans une habitation que vous voulez acquérir ou louer dans un lotissement.

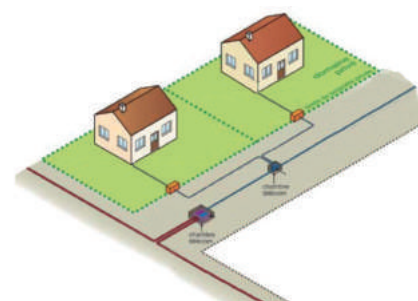
Votre bâtiment bénéficie très probablement d'une viabilisation jusqu'à la limite de propriété, généralement au bord de la rue qui vous dessert. La viabilisation comprend les arrivées d'eau, d'électricité et une infrastructure télécom pour votre accès au téléphone et/ou à Internet.

**Rosace se connecte au réseau du lotissement et tire les câbles de fibre optique dans les fourreaux existants sur le domaine de l'aménageur du lotissement puis dans les fourreaux de votre terrain privé. En cas de rétrocession du lotissement à la commune, vous êtes dans le même cas que pour une maison individuelle.**

Si vous achetez une maison existante dans un lotissement, vérifiez qu'elle soit bien reliée au réseau télécom. L'expérience montre que ce n'est pas toujours le cas. Si aucune infrastructure souterraine n'existe vous devrez nécessairement financer la pose d'un fourreau entre votre maison et la limite de propriété.

Rosace ne peut pas prendre en charge des travaux sur un terrain privé, même si l'objectif est d'apporter la fibre optique à tous, dans les meilleures conditions et le plus simplement possible.

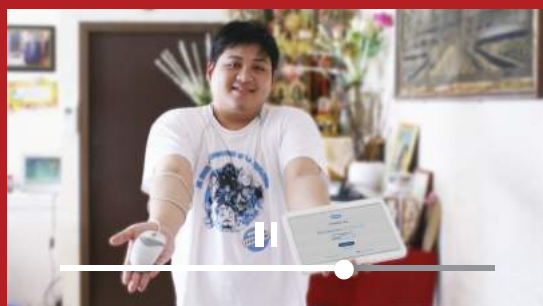
Une fois que la fibre optique est dans votre maison, le câble de fibre optique, fin et blanc, est placé soit dans les gaines électriques disponibles jusqu'à l'endroit que vous avez choisi pour la pose de la prise terminale, soit collé discrètement le long des plinthes et des huisseries.



En rouge, le câble de fibre optique de Rosace qui arrive dans le lotissement **soit en aérien soit en souterrain.**

Depuis le 1er octobre 2016, les particuliers qui construisent une maison neuve ont l'obligation d'installer la fibre optique (Décret du 30 août 2016 en application de la loi Macron du 6 août 2015).

Plus de détails page 7.



### Conseil n° 3 en vidéo

William Hach est né en Alsace de parents sino-cambodgien. Il lui faut la fibre optique pour ses études en géopolitique, les jeux en ligne et l'accès aux séries TV.

Retrouvez 10 conseils pratiques en vidéo sur le site Internet : [rosace-fibre.fr](http://rosace-fibre.fr)



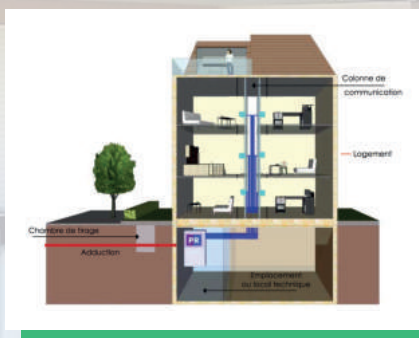
# POUR UN IMMEUBLE COLLECTIF

**R**osace propose le raccordement à la fibre optique dans les 8700 immeubles collectifs de quatre logements et plus de son périmètre d'intervention. Toutefois, Rosace ne peut connecter ces immeubles à la fibre qu'à la condition express que les copropriétaires, bailleurs ou syndicats de ces immeubles en donnent l'autorisation.

Pour savoir si votre immeuble est relié ou sera relié au réseau Rosace, plusieurs solutions. Soit les travaux de raccordement ont déjà été effectués et une affiche le signale dans le hall ; soit vous pouvez consulter l'outil d'éligibilité de notre site Internet ([rosace-fibre.fr](http://rosace-fibre.fr)) ; soit vous pouvez vous adresser à votre syndic.

Une fois votre immeuble connecté à la fibre optique, reste à la déployer dans votre logement. Un câble fin et blanc est tiré depuis la colonne montante ou le boîtier d'étage, situé sur le palier de votre appartement.

Il est placé dans les gaines ou les goulottes disponibles jusqu'à l'endroit que vous aurez choisi pour la pose de la prise terminale. Il peut aussi être collé discrètement le long des plinthes et des huisseries. Vous devez être présent au moment de l'installation.



Les opérations sont réalisées par des entreprises locales mandatées par Rosace ou par l'opérateur commercial que vous aurez choisi.

**Seules dépenses pour vous : les éventuels frais de mise en service fixés par le Fournisseur**

**d'Accès Internet que vous avez choisi et l'abonnement mensuel.**

Si votre immeuble n'est pas connecté à la fibre optique, il faut vous adresser au gestionnaire de l'immeuble qui lui seul peut engager les démarches administratives pour obtenir l'intervention de Rosace.

Dans le cas d'une copropriété, une décision de raccordement doit être prise par l'assemblée générale des copropriétaires.

Si vous envisagez de déménager dans un nouveau logement, songez aussi à demander si l'immeuble est connecté au réseau Rosace. La présence de la fibre optique est aujourd'hui un critère de sélection.

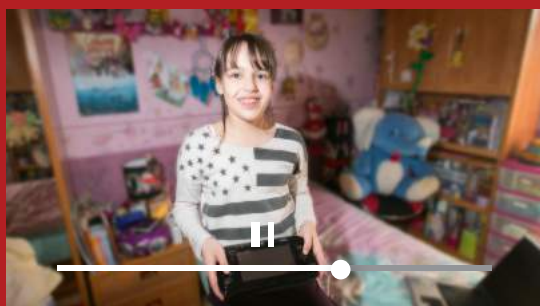
Si vous avez un doute sur la connexion d'un immeuble à la fibre optique, contactez Rosace : 03 68 67 00 00.

**18 heures**

Temps hebdomadaire passé sur le web

**40%**

des Français possèdent des tablettes



## Conseil n° 4 en vidéo

Regardez et écoutez Marion, collégienne à Boersch (Bas-Rhin). Il lui faut du très haut débit pour ses devoirs et sa vie sur les réseaux sociaux.

Retrouvez 10 conseils pratiques en vidéo sur le site Internet : [rosace-fibre.fr](http://rosace-fibre.fr)





## Conseil n° 5 en vidéo

Regardez et écoutez Julien Boetzlé. Co-fondateur de la société Climax Factory, il vit dans une maison isolée. Sans la fibre optique, il n'aurait pas pu quitter Paris et revenir dans son Alsace natale.

Retrouvez 10 conseils pratiques en vidéo sur le site Internet : [rosace-fibre.fr](http://rosace-fibre.fr)

## POUR UN BÂTIMENT ISOLÉ

**L**e schéma de déploiement de la fibre optique par la société Rosace a été élaboré en tenant compte de l'existence de nombreux bâtiments isolés.

2676 exploitations agricoles, entreprises, maisons individuelles, auberges de montagne, structures d'hébergement en rase campagne ont été identifiées. Elles ne sont pas oubliées par Rosace.

**Pour bénéficier de la fibre optique, les occupants de ces habitations isolées doivent commencer par souscrire un abonnement à la fibre optique auprès de l'un des Fournisseurs d'Accès Internet qui commercialise le réseau.**

Rosace se charge ensuite de déployer la fibre optique jusqu'à eux. Qu'il y ait 200 mètres ou

plusieurs kilomètres de fibre optique à tirer, le client final n'a rien à payer.



Les points violets symbolisent des bâtiments à l'écart d'une commune qui seront raccordés par le réseau Rosace en pointillés rouge.

Le câble de Rosace emprunte soit les cheminements existants du réseau télécom, en aérien ou en souterrain, soit de nouveaux poteaux.

Une fois que la fibre optique est

dans l'habitation isolée, au grenier ou au sous-sol, un câble fin et blanc, est placé soit dans les gaines électriques disponibles jusqu'à l'endroit choisi pour la pose de la prise terminale, soit collé discrètement le long des plinthes et des huisseries.

Si vous avez des souhaits spécifiques (pose d'un fourreau souterrain pour éviter une arrivée aérienne de la fibre, pose de plusieurs prises de fibre optique, tirage du câble dans des nouvelles goulottes) les frais sont à votre charge.

Pour les situations de déploiement les plus compliquées ou pour les bâtiments à occupation temporaire, la société Rosace, en partenariat avec la Région Grand Est, mettra en œuvre une solution d'accès à Internet par satellite. Dans ce cas, les Kits paraboles seront payés par Rosace.

7

écrans par foyer en France

87%

des Français utilisateurs d'Internet



**78%**

des Français surfent sur Internet via une connexion fixe

**92%**

des Français estiment qu'Internet aide à trouver un emploi

## POUR UNE CONSTRUCTION NEUVE

**D**epuis le 1er octobre 2016, les particuliers qui construisent une maison neuve ont l'obligation d'installer la fibre optique (Décret du 30 août 2016 en application de la loi Macron du 6 août 2015).

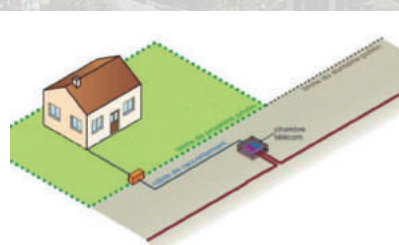
**Pour les maisons érigées sur un terrain privé, il faut prévoir un fourreau souterrain dédié à la fibre optique entre le local technique de la maison et la limite de la propriété.**

La nature du fourreau, sa dimension, la profondeur de l'enfouissement sont déterminées par des normes que votre architecte, votre constructeur ou votre électricien doivent respecter.

Les maisons individuelles construites dans un lotissement doivent être desservies par un

réseau fibre optique reliant chacune d'elles à un point de raccordement.

Ce point de raccordement est placé dans un local technique, une armoire de rue, ou une chambre souterraine à l'entrée de la zone, à proximité de la voie



**En rouge, le câble de fibre optique de Rosace qui arrive près de votre maison soit en aérien soit en souterrain.**

publique et du point de pénétration des réseaux de communications électroniques dans la zone.

La réglementation impose aussi « une installation intérieure » raccordée à la fibre et « assurant la desserte des pièces principales ».

Cela signifie que vous devez prévoir dans vos planchers et cloisons des gaines jusqu'aux points où vous souhaitez disposer de prises de fibre optique.

Même si cela représente un léger surcoût, gardez à l'esprit que la fibre optique apporte une plus-value à votre maison. Rosace assure gratuitement la connexion à la fibre optique d'une prise par bâtiment. Les prises supplémentaires sont à la charge du client final.



### Conseil n° 6 en vidéo



Regardez et écoutez Mireille et André Muller, retraités alsaciens. Ils ont besoin de fibre optique pour leurs relations amicales, leurs voyages et les formalités administratives.

*Retrouvez 10 conseils pratiques en vidéo sur le site Internet : [rosace-fibre.fr](http://rosace-fibre.fr)*



# POUR UNE RÉNOVATION

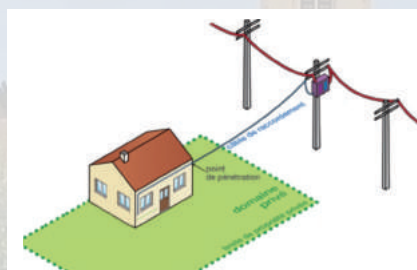
**V**ous avez un projet de rénovation d'un bâtiment existant, pour vous ou pour une mise en location permanente ou saisonnière.

Ayez à l'esprit que dans tous les cas de figure la présence de fibre optique sera une plus-value.

Si ces travaux nécessitent un permis de construire, la loi vous oblige d'installer la fibre optique. Vous êtes dans le même cas de figure que pour la construction d'une maison neuve (voir page précédente).

De plus, un décret du 7 mai 2017 stipule que le déploiement d'un réseau fibre optique est obligatoire dans les immeubles regroupant plusieurs logements faisant l'objet de travaux de rénovation soumis à permis de construire.

Si le bâtiment bénéficie déjà d'une connexion au réseau télécom, le réseau Rosace empruntera le même parcours. Pour les immeubles anciens ce parcours est généralement aérien. Si vous souhaitez une



Les immeubles anciens bénéficient généralement d'une connexion aérienne au réseau télécom. **Rosace empruntera alors ce même parcours.**

connexion souterraine, le plus simple est de contacter Rosace (03 88 67 00 00) qui vous apportera ses conseils techniques.

**Si le bâtiment ne bénéficie pas encore d'une connexion au réseau télécom, le principe général est le raccordement par voie aérienne jusqu'à la maison. Dans le cas où le réseau Rosace implanté à proximité est souterrain, il faudra prévoir des fourreaux sur votre terrain privé.**

Entre le point d'arrivée de la fibre dans le bâtiment et le point d'installation que vous envisagez pour la prise de fibre optique, il est conseillé de profiter des travaux de réhabilitation pour poser une gaine dédiée dans les cloisons et les planchers.

Dans tous les cas, souscrivez un abonnement, Rosace étudiera gratuitement votre cas et raccordera le bâtiment gratuitement. Les opérations de raccordement sont réalisées par des entreprises locales mandatées par Rosace ou par l'opérateur commercial que vous aurez choisi. Seul votre Fournisseur d'Accès Internet pourra vous facturer d'éventuels frais de mise en service de sa box.

Si vous avez des souhaits spécifiques (pose d'un fourreau souterrain pour éviter une arrivée aérienne de la fibre, pose de plusieurs prises de fibre optique dans votre habitation, tirage du câble dans des goulottes) les frais sont à votre charge.

**62%**

des Français effectuent des démarches administratives en ligne

**64%**

des Français plébiscitent le télétravail



## Conseil n° 7 en vidéo

Jean-Paul Muller, né en 1930, veuf et sans enfant vit dans la vallée de la Bruche (Bas-Rhin). Le très haut débit lui permet d'être encore relié au monde.

Retrouvez 10 conseils pratiques en vidéo sur le site Internet : [rosace-fibre.fr](http://rosace-fibre.fr)





## Conseil n° 8 en vidéo

Regardez et écoutez Isabelle Simon, Alsacienne, et Singh Dhanbir, Indien. Leur restaurant « Saveurs de l'Inde » est dans le Haut-Rhin. La fibre leur permet de rester en contact avec la famille lointaine.

Retrouvez 10 conseils pratiques en vidéo sur le site Internet : [rosace-fibre.fr](http://rosace-fibre.fr)

## POUR LES ENTREPRISES

**D**ans l'entreprise où vous travaillez ou dans une société dont vous avez entendu parler, la connexion Internet est médiocre. Alors soyez prescripteur et conseillez le passage à la fibre optique.

Un local professionnel existant dispose nécessairement d'un réseau télécom. Pour passer à la fibre optique il suffit de souscrire un abonnement. Rosace se charge du déploiement dans les conditions les plus simples, en reprenant le cheminement des infrastructures déjà présentes soit en aérien, soit en souterrain.

Pour la construction d'un nouveau local professionnel, la loi impose les mêmes règles que pour la réalisation d'une maison individuelle neuve.

Il faut prévoir un raccordement à la fibre optique jusqu'à la

limite de propriété et à l'intérieur des locaux. Rosace se charge du déploiement soit en souterrain soit en aérien.

Par ailleurs, un décret du 7 mai 2017 stipule que le déploiement d'un réseau fibre optique est obligatoire dans les bâtiments à usages professionnels faisant l'objet de travaux de rénovation soumis à permis de construire.

**Dans tous les cas, le plus simple et le plus efficace est de contacter Rosace pour des informations et des conseils gratuits 03 68 67 00 00.**

Pour ce qui est du coût du raccordement pour les entreprises, tout dépend de l'offre souscrite auprès des opérateurs spécialisés. Il peut être gratuit ou payant en fonction des besoins de débit et de service des entreprises.



En bleu le câble de fibre optique de Rosace qui dessert les entreprises **soit en aérien, soit en souterrain.**

Grâce à Rosace, l'Alsace peut devenir un modèle national pour la démocratisation de la fibre optique dans le tissu économique alors que sur l'ensemble du territoire national, le taux d'équipement des entreprises en fibre optique n'est encore que de 7 % selon des chiffres publiés par l'ARCEP en décembre 2017.

**15 600**  
entreprises identifiées sur le périmètre de Rosace

**9 entreprises sur 10**  
utilisent l'e-learning en France



**60%**  
des Français effectuent des achats en ligne

**56%**  
des internautes sont sur les réseaux sociaux

## POUR LES PROJETS IMMOBILIERS

**S**i vous avez connaissance d'un projet de création d'un lotissement ou d'un immeuble collectif, contactez Rosace.

Nous intégrerons ces projets dans les études de déploiement.

Par ailleurs, sachez que le promoteur d'un lotissement ou d'un immeuble collectif est tenu de prévoir les infrastructures nécessaires en vue du raccordement à la fibre optique.

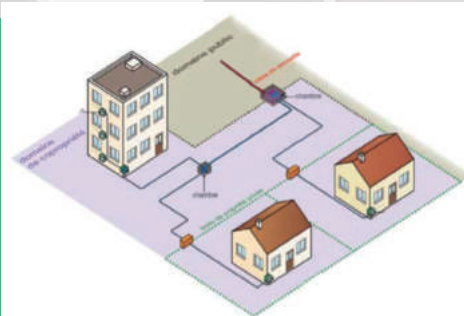
**Le promoteur, privé ou public, d'un immeuble collectif doit prévoir une chambre de tirage en limite de propriété, un local ou espace technique dans le sous-sol, et un dimensionnement des colonnes montantes pour accueillir les gaines et les câbles de fibre optique.**

Le lotisseur, qu'il soit là encore privé ou public, doit mettre en place un réseau d'infrastructure au sein du lotissement et assurer sa jonction à celui du domaine public. L'acheteur d'un lot doit, de son côté, prévoir un fourreau souterrain dédié à la fibre optique entre sa future maison et la limite de propriété où le lotisseur aura installé une chambre de tirage.

Le réseau Rosace est dimensionné et financé pour absorber 20% d'augmentation du nombre de prises (nouvelles habitations, immeubles collectifs, lotissements, ou nouveaux locaux professionnels)

Sachant que les collectivités financent le déploiement de la fibre, inutile de demander à un tiers de faire la même chose.

Au-delà de la dépense inutile, le risque ultime serait l'impossibilité de lancer la commercialisation du nouveau réseau très haut débit auprès de l'ensemble des habitants de la localité.



En rouge le câble de fibre optique de Rosace qui dessert en aérien ou en souterrain le projet immobilier, public ou privé, d'un immeuble collectif ou de maisons individuelles.



### Conseil n° 9 en vidéo

Déborah, originaire du Congo, domiciliée dans le Haut-Rhin. Grâce au très haut-débit, elle peut entrevoir son avenir dans l'e-commerce.

Retrouvez 10 conseils pratiques en vidéo sur le site Internet : [rosace-fibre.fr](http://rosace-fibre.fr)



# DES QUESTIONS ET DES RÉPONSES

## Quels sont les délais de raccordement ?

Lorsque le déploiement de la fibre optique dans une commune est achevé, vous pouvez souscrire un abonnement chez un Fournisseur d'Accès Internet. Il faut ensuite compter de deux à six semaines de délai pour l'installation de la prise de fibre optique dans votre habitation. La durée des travaux est variable sans excéder une demi-journée, en votre présence.

## Qui est responsable si un fourreau est bouché sur un terrain privé ?

Que des fourreaux aient été posés à votre initiative ou par Orange, dès lors qu'ils se trouvent sur votre terrain privé vous en êtes propriétaire. S'ils sont bouchés, endommagés ou inutilisables et si vous ne souhaitez pas financer la réparation, Rosace sera dans l'obligation de planter un poteau pour un raccordement aérien. Rosace ne peut pas prendre en charge des travaux de terrassement sur un terrain privé.

## Où dois-je placer la prise de fibre optique ?

Le plus simple et le plus cohérent est d'installer la prise finale de fibre optique à proximité de l'équipement le plus gros consommateur de débit Internet afin de le relier par un câble dédié à la box fibre. Généralement, il s'agit de la télévision installée dans le salon. La distribution de la connexion fibre se fait ensuite par Wifi dans la maison vers les autres supports (tablettes, ordinateurs, objets connectés, smartphones, etc).

## Que faire si le câble de fibre optique est endommagé ?

Votre animal domestique, votre enfant, vous même avez endommagé ou sectionné le câble de fibre optique. Vous ne pouvez pas tenter un bricolage ou un rafistolage quelconque. La fibre optique est un fil de verre qui ne peut être soudé qu'à l'aide d'un matériel spécifique. En cas de problème vous devez contacter votre Fournisseur d'Accès Internet qui prendra les mesures adéquates, par exemple

la demande d'intervention de Rosace.

## Puis-je déplacer moi-même la prise de fibre optique ?

Non, en aucun cas. Il faut du matériel et une technicité spécifiques pour intervenir sur la fibre optique. Vous devez passer par votre Fournisseur d'Accès Internet qui contactera Rosace.

## La fibre optique est-elle dangereuse ?

La fibre optique n'est pas dangereuse. Elle n'émet pas d'ondes. Elle véhicule un signal lumineux à des vitesses élevées et sur de grandes distances, en subissant ni affaiblissement ni perturbation électro-magnétique.

## Puis-je démonter l'installation télécom existante ?

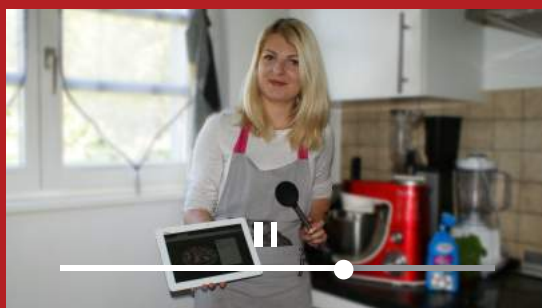
L'installation télécom existante, qu'elle arrive chez vous par les airs ou le sous-sol appartient à Orange. Vous n'avez pas le droit de la démonter, même si vous ne vous en servez pas et même si vous la trouvez hideuse sur votre toit.

33%

des Français utilisent Internet pour téléphoner

60%

utilisent Internet pour s'informer



## Conseil n° 10 en vidéo

Regardez et écoutez Chloé Kracher. Cette Alsacienne a un projet de blog de pâtisserie. Le très haut débit est un ingrédient de base.

Retrouvez 10 conseils pratiques en vidéo sur le site Internet : [rosace-fibre.fr](http://rosace-fibre.fr)





15, rue Icare  
67 960 ENTZHEIM  
03 68 67 00 00  
[www.rosace-fibre.fr](http://www.rosace-fibre.fr)  
[contact@rosace-fibre.fr](mailto:contact@rosace-fibre.fr)



N'hésitez pas à nous contacter.  
Nous sommes à votre service.

Avec  
le soutien  
de



Plan France  
**Très Haut Débit**  
RÉPUBLIQUE FRANÇAISE

Les communes et les  
communautés de communes  
et d'agglomération en Alsace