



Communiqué de presse



Ville de Meyzieu

Meyzieu, le 23 juin 2016

La Ville de Meyzieu et SFR annoncent le déploiement de la fibre optique

Ce jour, **Lionel Clarini**, conseiller municipal délégué à la Vie Economique et au Numérique à la mairie de Meyzieu, et **Cyrille-Frantz Honegger**, directeur des relations régionales Centre-Est SFR, annoncent le déploiement prochain de la fibre optique à Meyzieu.

Monsieur Clarini déclare : « *La fibre optique est devenue indispensable à notre ville, pour le bien être des Majolans comme pour le développement des activités économiques, et l'attractivité de notre territoire. Le déploiement du réseau se fera en priorité sur les quartiers où le débit ADSL est le plus faible et le besoin le plus prégnant . Tout est fait au niveau de la Ville pour favoriser un déploiement rapide en concertation avec SFR* ».

Fort du premier réseau de fibre optique sur le territoire français avec plus de 8,1 millions de prises éligibles⁽¹⁾, SFR poursuit ses investissements dans le département du Rhône déjà équipé de plus de 550 000 prises. Dès 2017, la commune de Meyzieu bénéficiera d'un débit moyen beaucoup plus puissant que celui de l'ADSL grâce à la fibre à 1Gbit/s.

Les travaux de déploiement de l'infrastructure débutant ce jour, se termineront début 2017 permettant ainsi à plus de **15 000 logements** et locaux professionnels de profiter de la vitesse et la performance qu'offre cette technologie. D'ici fin 2017, 80% des foyers seront éligibles à la Fibre de SFR.

Au fur et à mesure des ouvertures de prises éligibles à la fibre, une communication par la Commune et SFR sera faite pour annoncer les ouvertures des premières prises.

Pour Cyrille-Frantz Honegger: «*En tant que partenaire privilégié des collectivités pour l'aménagement numérique des territoires, SFR met tout son savoir-faire et son expérience dans le déploiement de la Fibre optique à Meyzieu afin d'apporter aux habitants et entreprises le meilleur du Très Haut Débit.* »

SFR, numéro 1 de la Fibre en France ⁽¹⁾

Selon le baromètre *La Fibre des Territoires* SFR / Harris Interactive⁽²⁾, plus de 9 Français sur 10 considèrent qu'**un territoire connecté est synonyme de modernité et de dynamisme**, qu'il s'agit d'**un territoire attractif et facile à vivre**. L'accès au Très Haut Débit fixe en fait l'un des critères clés.

Avec un plan d'investissement massif qui permettra d'atteindre 12 millions de prises en 2017, 18 millions en 2020 et 22 millions en 2022, SFR continuera d'animer le marché et d'accompagner la migration de l'ADSL vers la fibre pour les particuliers comme les entreprises.

Performance et bénéfices de la fibre à 1Gbit/s

Avec près de 7 écrans connectés par foyer (du smartphone à la télévision connectée en passant par les PC et tablettes) et avec l'accroissement des services et de l'audiovisuel en ligne, la demande de débits explose. La fibre, grâce aux débits de plus en plus performants qu'elle propose, constitue la meilleure technologie pour répondre à cette demande et offre aux particuliers comme aux entreprises, une expérience exceptionnelle leur permettant de profiter au quotidien du meilleur du numérique et des contenus en simultané.

Concrètement, la fibre permet d'accéder aux services Internet Très Haut Débit, téléphone et télévision en haute qualité dans des conditions de fonctionnement optimales. Les temps de chargements se réduisent considérablement. Ainsi, les utilisateurs peuvent échanger et partager des fichiers volumineux presque

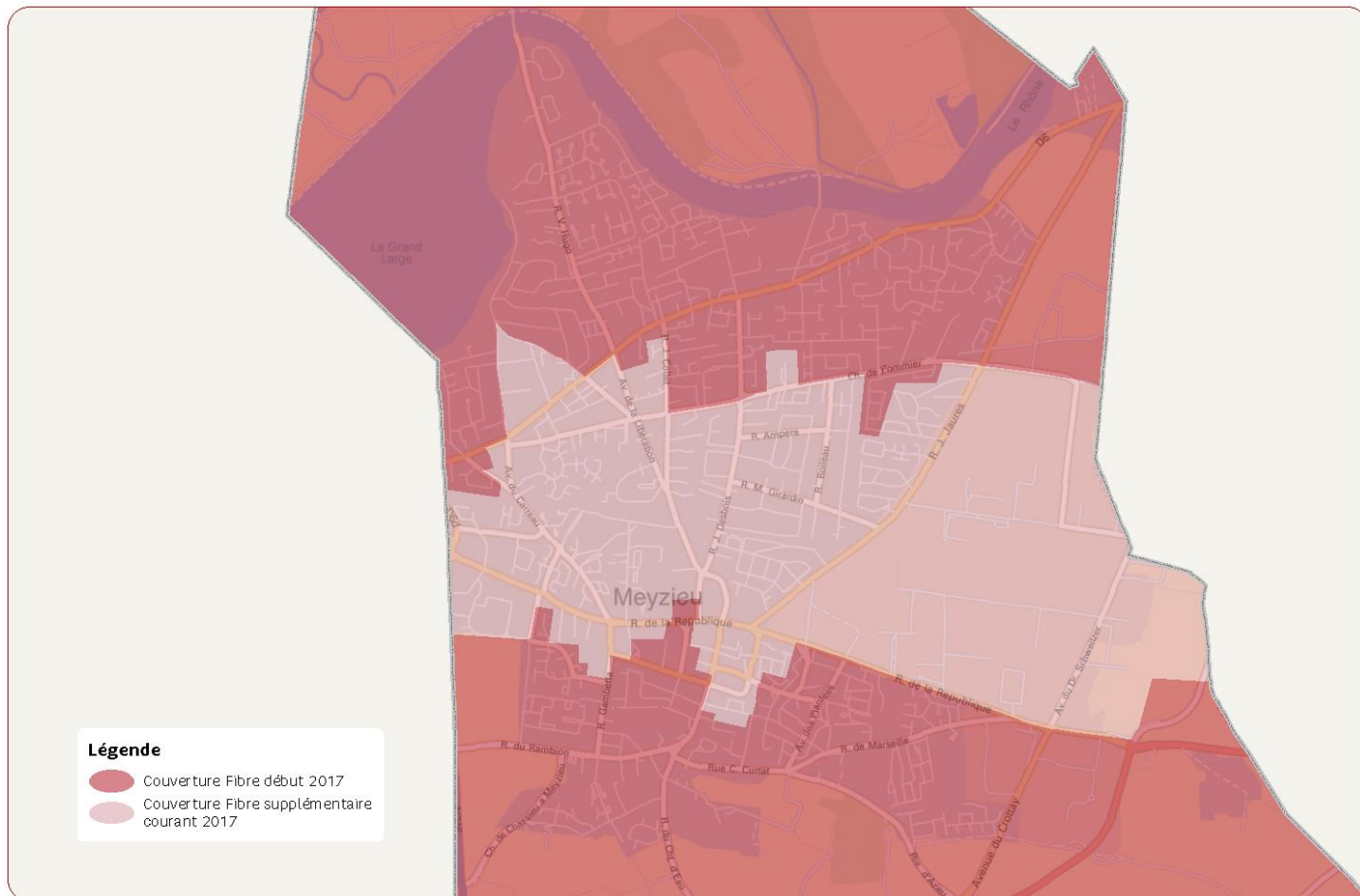
instantanément. Ils profitent également d'une qualité d'image excellente (qualité HD, 4K) sur plusieurs écrans du foyer et bénéficient de l'ensemble de leurs services simultanément, sans perte de qualité sur l'un d'eux.

A titre d'exemple, la durée de téléchargement d'un film de 700 Mo ne nécessite que 7 secondes avec la fibre à 1Gbit/s contre 5 minutes avec l'ADSL. De la même façon, une saison de série (10 épisodes, soit 5 000 Mo) se télécharge en 50 secondes avec la fibre à 1Gbit/s contre 45 minutes avec l'ADSL.

⁽¹⁾ en nombre de logements éligibles à la fibre avec terminaison coaxiale ou optique selon éligibilité.

⁽²⁾ source : baromètre La Fibre des Territoires - SFR / Harris Interactive. disponible sur sfr.com

Carte de déploiement de la fibre optique à Meyzieu



À propos de SFR - www.sfr.com

À propos de SFR - www.sfr.com

Opérateur global, SFR dispose de positions d'envergure sur l'ensemble du marché français des télécommunications, que ce soit auprès du grand public, des entreprises, des collectivités ou des opérateurs. Propriétaire de ses infrastructures, le groupe combine deux réseaux puissants et, grâce à ses investissements, SFR a pour objectif d'étendre rapidement la couverture Fibre et 4G au plus près des territoires et d'offrir une qualité de service optimale.

Doté du premier réseau en fibre optique et d'un réseau mobile de premier plan, SFR a pour ambition de créer le leader national de la convergence du Très Haut Débit fixe-mobile.

SFR propose une offre de services complets d'accès à Internet, de téléphonie fixe et mobile et de contenus audiovisuels. SFR se positionne également comme un expert de solutions de communications unifiées, d'Internet des Objets et de cloud computing pour les entreprises.

Pour le grand public, le groupe commercialise ses offres sous les marques SFR et RED by SFR et pour l'entreprise, sous la marque SFR Business.

Coté sur Euronext Paris (Euronext NUM) et détenu à 78% par le groupe Altice, le groupe a réalisé un chiffre d'affaires de 11 milliards d'euros en 2015 et rassemble 14 500 collaborateurs.

Suivez l'actualité du groupe sur Twitter [@SFR_Groupe](https://twitter.com/SFR_Groupe)

Contact presse SFR : Audrey MAUGAN - 06.14.29.09.97- audrey.maugan@sfr.com - Twitter [@AudreyMaugan](https://twitter.com/AudreyMaugan)

Contact Mairie de Meyzieu : Lionel Clarini 04 72 45 16 16