

Zugangsdaten

Internetzugang

Auf dieser Seite geben Sie die Daten Ihres Internetzugangs ein und können den Zugang bei Bedarf an besondere Gegebenheiten anpassen.

Internetanbieter

Wählen Sie Ihren Internetanbieter aus:

Internetanbieter

Name

Andere Internetanbieter

Anschluss

Geben Sie an, wie der Internetzugang hergestellt werden soll.

☐ Anschluss an einen DSL-Anschluss

Wählen Sie diesen Zugang, wenn die FRITZBox mit dem DSL-Kabel mit Ihrem DSL-Anschluss verbunden ist. Das in der FRITZBox integrierte DSL-Modem wird für die Internetverbindung genutzt.

☐ Anschluss an ein Kabelmodem (Kabelanschluss)

Wählen Sie diesen Zugang, wenn die FRITZBox über "LAN 1" an ein Kabelmodem, das die Internetverbindung herstellt, angeschlossen ist.

☐ Externes Modem oder Router

Wählen Sie diesen Zugang, wenn die FRITZBox über "LAN 1" an ein bereits vorhandenes externes Modem oder einen Router angeschlossen ist.

Betriebart

Geben Sie an, ob die FRITZBox die Internetverbindung selbst aufbaut oder eine vorhandene Internetverbindung mitbenutzt.

☐ Internetverbindung selbst aufbauen

Die FRITZBox stellt einen eigenen IP-Adressbereich zur Verfügung. Die Firewall bleibt dabei aktiviert.

☐ Vorhandene Internetverbindung mitbenutzen (IP-Client-Modus)

Die FRITZBox wird Teil des vorhandenen Netzwerkes und übernimmt diesen IP-Adressbereich. Die Firewall der FRITZBox wird dabei deaktiviert.

Zugangsdaten

Werden Zugangsdaten benötigt?

☐ Ja

☐ Nein

Verbindungseinstellungen

Die Verbindungseinstellungen sind bereits auf die am häufigsten verwendeten Werte eingestellt. Bei Bedarf können Sie diese Werte verändern:

Übertragungsgeschwindigkeit

Geben Sie die Geschwindigkeit Ihrer Internetverbindung an. Diese Werte werden zur Sicherung der Priorisierung der Netzwerkspalte benötigt.

Upstream

30000 Kbit/s

Downstream

100000 Kbit/s

Verbindungseinstellungen ändern

VLAN-Einstellungen

Bitte beachten Sie, dass nur in seltenen Fällen die Verwendung einer VLAN-ID erforderlich ist. Die benötigte ID erhalten Sie von Ihrem Internetanbieter.

☐ VLAN für den Internetzugang verwenden

VLAN-ID

IP-Einstellungen

☐ IP-Adresse automatisch über DHCP beziehen

DHCP-Proxyserver

192.168.1.1

☒ IP-Adresse manuell festlegen

IP-Adresse

192.168.1.1

Subnetzmaske

255.255.255.0

Standard-Gateway

192.168.1.1

Primärer DNS-Server

192.168.1.2

Sekundärer DNS-Server

0.0.0.0

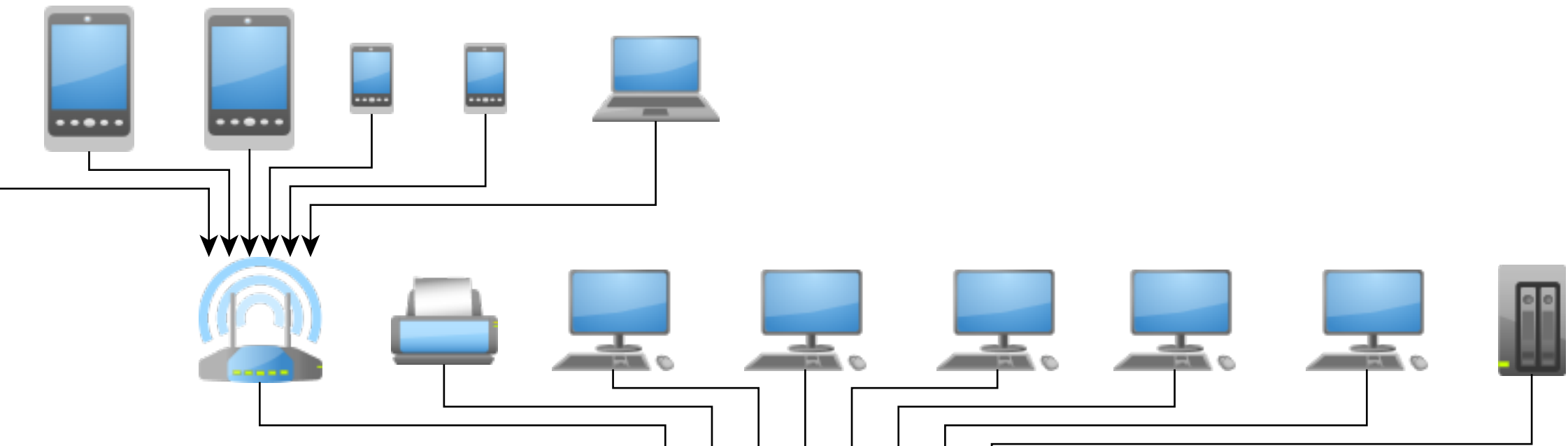
MAC-Adresse der FRITZBox

Falls Ihr Internetanbieter eine spezielle MAC-Adresse erwartet, geben Sie diese hier an:

MAC-Adresse

00:00:00:00:00:00

☒ Internetzugang nach dem "Übernehmen" prüfen



Fritzbox IP DHCP

DHCP IP :192.168.2.20-254

NetMask :255.255.255.0

Gateway :192.168.2.1

Primary DNS :192.168.2.1



FRITZBOX (ROUTER 2)

Fritzbox Wan Static IP

Static IP :192.168.1.200

NetMask :255.255.255.0

Gateway :192.168.1.2

Primary DNS :192.168.1.2



ROUTER 1 (NEUFBOX / BOXSFR)



PORT FORWARDING

PORT FORWARDING PC 1 = 192.168.2.22

ROUTER 2 (FRITZBOX) 192.168.2.22 PORT 80 TO 80

ROUTER 1 (NEUFBOX / BOX SFR) PC 1 = 192.168.1.200 PORT 80 TO 80

PORT FORWARDING NAS HTTPS = IP 192.168.2.50

ROUTER 2 (FRITZBOX) 192.168.2.50 PORT 443 TO 443

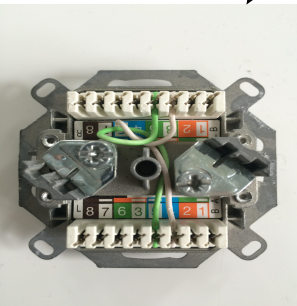
ROUTER 1 (NEUFBOX / BOX SFR) NAS HTTPS = 192.168.1.200 PORT 443 TO 443

MODIFICATION TEL!

BOX SFR / NEUFBOX PIN 3 TO 4 FRITZBOX

BOX SFR / NEUFBOX PIN 6 TO 5 FRITZBOX

OR



INTERNET MODEM ROUTER
NO BRIDGE MODE!

IP FROM ROUTER 2 WAN – ROUTER 1 LAN

NetMask ROUTER 1 & ROUTER 2

Gateway & Primary DNS = IP from ROUTER 1