



Découvrez nos prochaines évolutions



Orange Wholesale France



Accès Fixe Grand Public

FTTdp

accès FTTH terminé par paire de cuivre

Semestre 2 2015 Semestre 1 2016



Dégroupage

évolution du dégroupage (V15)

- évolution des emplacements en espace restreint
- introduction d'une prestation de modification de départ énergie entre deux emplacements
- évolution de l'accès des opérateurs au NRA
- évolution de SAV+ : nouveaux codes de clôture
- simplification des processus de Montée en Débit sur cuivre



Montée en débit sur cuivre

Point de Raccordement Mutualisé (PRM) V5 : amélioration des processus et délais, extension éligibilité, hausse des volumes

- extension du périmètre Montée en Débit : PRM spécifiques (multi-SR, lignes directes,...)
- fourniture aux dégroupes des éléments nécessaires pour anticiper leur prise de décision de venir ou pas au NRA MeD
- augmentation des quotas de volume
- diminution des délais de mise en service avec la simplification des processus



Parcours / expérience client

en Commande / Livraison

- simplification du processus de desaturation
- application du processus de desaturation aux accès VG
- amélioration de l'information des opérateurs en commande / livraison des accès

en SAV

- amélioration de l'information des opérateurs en SAV
- extension du processus SAV+ au dégroupage avec GTR
- SAV+ sur bitstream Grand Public
- évolutions du SAV sur bitstream Grand Public : informations complémentaires (compteurs de CRC, resynchronisation,...), fourniture résultats de diagnostic de lignes pour localisation des défauts





Accès Fixe Entreprises

		Semestre 2 2015	Semestre 1 2016
Gamme Core Ethernet	extension de couverture optique <ul style="list-style-type: none">nouvelle extensionouverture en Corse		
	sécurisation <ul style="list-style-type: none">sécurisation des troncssécurisation de bout-en-bout		
	mise à niveau vs. ATM <ul style="list-style-type: none">accès CN2 pour amélioration de l'éligibilité		
Core Ethernet Entreprises	mise à niveau vs. Core Ethernet LAN <ul style="list-style-type: none">introduction des débits 300 Mbit/s à 1 Gbit/s2		
Cloud	expérimentation d'une offre Cloud Wholesale <ul style="list-style-type: none">offre Cloud IaaS en marque blanche		
Expérience client en avant-vente	visibilité sur les tarifs <ul style="list-style-type: none">amélioration qualité études de faisabilité		
	diminution des désaturations <ul style="list-style-type: none">amélioration de la détection des saturations en amont		
	amélioration des offres <ul style="list-style-type: none">pré-visite pour accès cuivrerefonte du processus desserte optique		

Expérience client en commande/livraison

amélioration de l'information des opérateurs

- commentaires enrichis en cas Attente Client et en temps réel
- Compte-Rendu d'intervention enrichi

Prise Rendez-vous client par l'opérateur

diminution des délais de production

- réduction de délai pour les sites fibrés
- introduction de délai pour les modifications

Expérience client en SAV

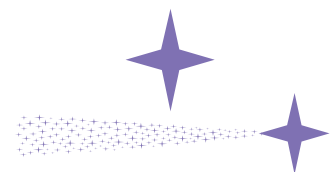
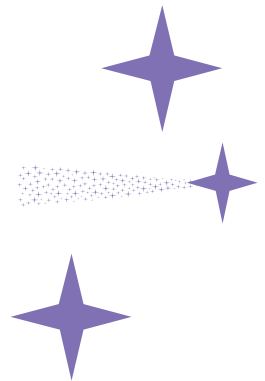
amélioration de l'information des opérateurs

- information sur l'avancement de l'intervention
- Compte-Rendu d'intervention enrichi

traitement des défauts non francs (processus SAV+ sur SDSL)

Semestre 2
2015

Semestre 1
2016



Services

SETIAR / éligibilité

intégration des listes rouges des opérateurs

enrichissement des données sur les Points de Concentration dans le cadre de la diminution des désaturations

Semestre 2
2015

Semestre 1
2015



e-RDV

extension aux produits d'accès Entreprise



e-SAV

remontée des Compte-Rendu de tests



Web Opérateurs

refonte de la chaîne de soutien des e-services

météo hebdomadaire des activités production et SAV des régions





Infrastructures de réseau

		Semestre 2 2015	Semestre 1 2016
Génie Civil	GC BLO V3 lot 3: harmonisation des offres de GC		
	<ul style="list-style-type: none">• suppression de la limitation du nombre de chambres pour l'accompagnement et le prêt de clés• réduction des délais de fourniture des informations appuis aériens• introduction des appuis aériens sur commandes simples et de masse amont PM• fusion des commandes simples RCA et REdR et disparition de REdR• harmonisation des commandes simples et de masse• évolution de la durée travaux sur les commandes de masse de raccordements simples		
	GC BLO V3 : compléments		
	<ul style="list-style-type: none">• Règles d'Ingénierie: modification pour la transition avec les égouts, référencement de nouveaux fournisseurs, allègement de l'étiquetage des appuis aériens, autorisation de mise en place de loves• attestation contractuelle pour demande d'autorisation de travaux• simplification des Plans de Prévention• réparation de conduites cassées par l'opérateur (en option)		
Hébergement	migration vers GC BLO	    	
	<ul style="list-style-type: none">• migration Génie Civil FTTx, RCA , REdR et GC NRA SR vers GC BLO• fermeture des offres GC FTTx, RCA / REdR et GC NRA SR		
	offres commerciales d'accompagnement		
Backhaul mobile	<ul style="list-style-type: none">• extension à GC NRA SR et GC liaisons de collecte		
	hébergement NRO: évolutions 2015		
Backbone	<ul style="list-style-type: none">• évolution de l'accès des opérateurs au NRO,		
	Core Ethernet Mobile : évolutions		
	<ul style="list-style-type: none">• Montée en Débit: accès sites radio 1 Gbit/s, troncs 40 Gbit/s• extension de couverture à la Corse		
	Core Wave (offre WDM backbone)		
	<ul style="list-style-type: none">• avec multiplexage des technologies (SDH , Ethernet , ...)• débits: 1, 10 et 100 Gbit/s		



Interconnexion

		Semestre 2 2015	Semestre 1 2016
Connectivité	Connectivité internet option nettoyage anti-DDOS	★	
	Expérimentation Cloud, CDN	★	
Service à Valeur Ajoutée	Offres SVA intégrant réforme « C+S » (Communication + Service)	★	
	SVA en SIP (spécification FFT en cours)		★
Interconnexion IP	Nouveaux CODEC Voix IP (Clearmode, HD...)	★	
	Transit Voix Full IP	★	
Portabilité	Mise en place du RIO (Relevé d'Identité Opérateur) du fixe	★	
	Services d'identification de l'accès par le numéro de téléphone SIAN V2	★	

