



la fibre

La fibre, le réseau fibre optique  
très haut débit  
arrive à Wasquehal



# les réseaux au cœur de notre stratégie

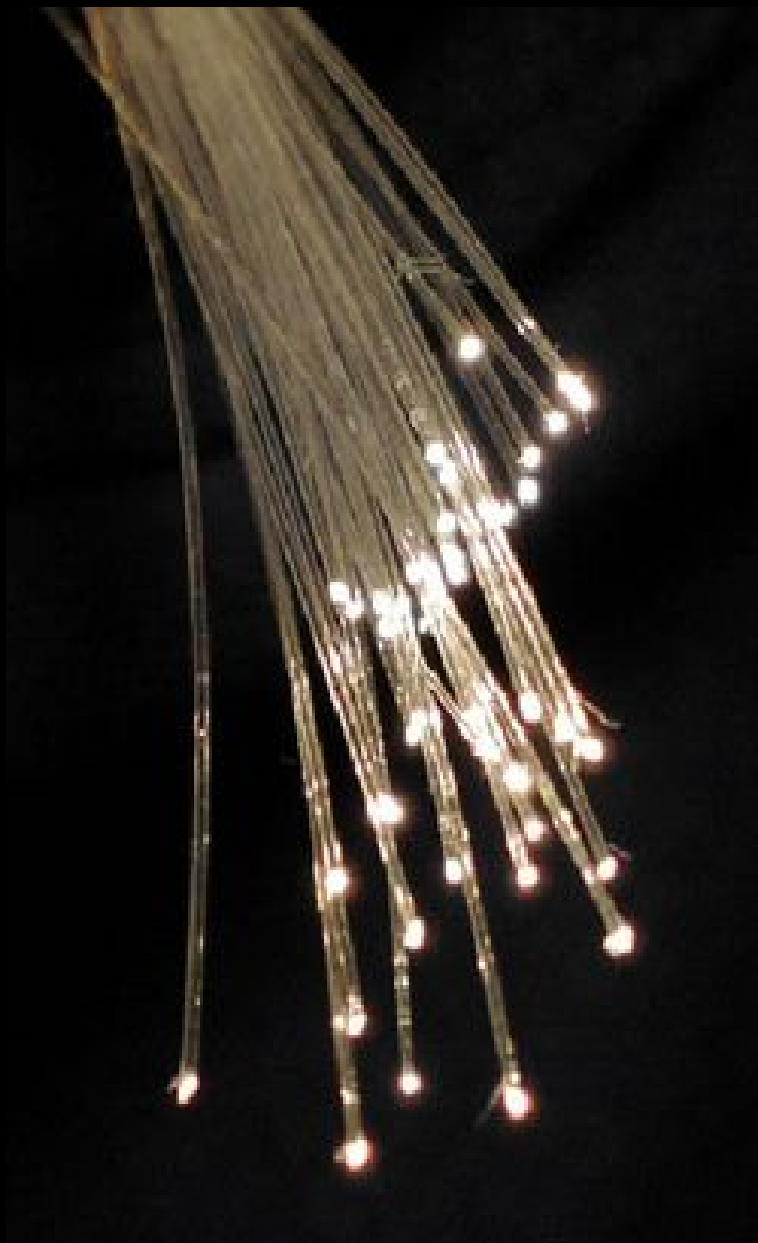
—la fibre—



- ils sont le cœur de notre métier, de notre compétence et de notre identité. Ils sont aussi **notre principal actif** et le levier de notre croissance future.
- nous allons étendre leur couverture et les faire monter en débit de façon équilibrée pour satisfaire les besoins toujours plus importants de nos clients. Nous allons aussi être, partout, n°1 en terme de qualité de service.
- nous allons **anticiper, dès maintenant, la prochaine génération** de réseaux pour être les pionniers de ces technologies.

# Le déploiement FTTH

—la fibre—



- Un nouveau réseau Très Haut Débit jusqu'à la maison
- Un contexte réglementaire encadrant l'initiative privée : 1 unique opérateur déployeur par ville et plusieurs FAI
- Une couverture cible à 100% de la ville, englobant les logements, les locaux professionnels et les bâtiments publics
- Un déploiement sur environ 5 années

# Renforcer les usages actuels



avec la fibre  
téléchargez à la vitesse  
de la lumière

Navigation à la vitesse de  
la lumière

Usage simultané de  
différentes applications

Image et son de haute  
qualité

Réponse en temps réel

Débit montant démultiplié

# Libérer les nouveaux usages

la fibre



**Les loisirs en 3D** : TV immersive, jeux en réseau multi joueurs, visioconférence, e-commerce ...



**L'activité professionnelle** : de nouveaux modes de collaboration avec le télétravail facilité, la visioconférence multipoints, les débits favorisant le partage...



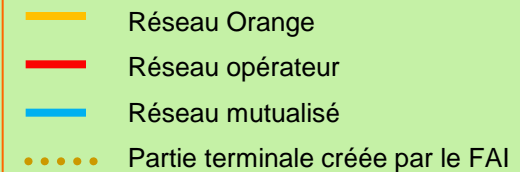
**Cloud computing** : personnelle ou professionnelle, une nouvelle approche des usages numériques



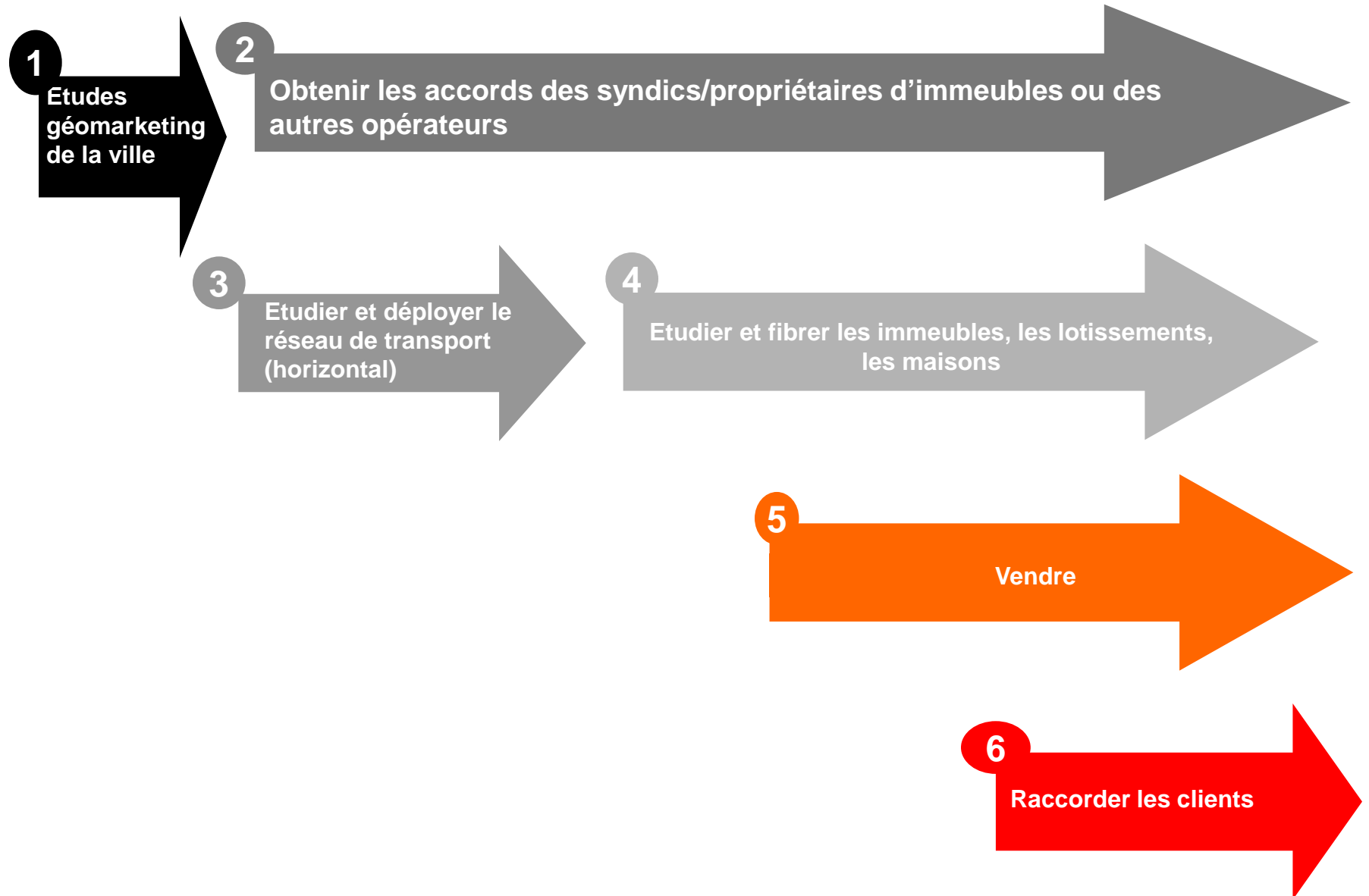
**e-education, e-santé** : de multiples usages et services deviennent accessibles à tous



## Co-localisation possible

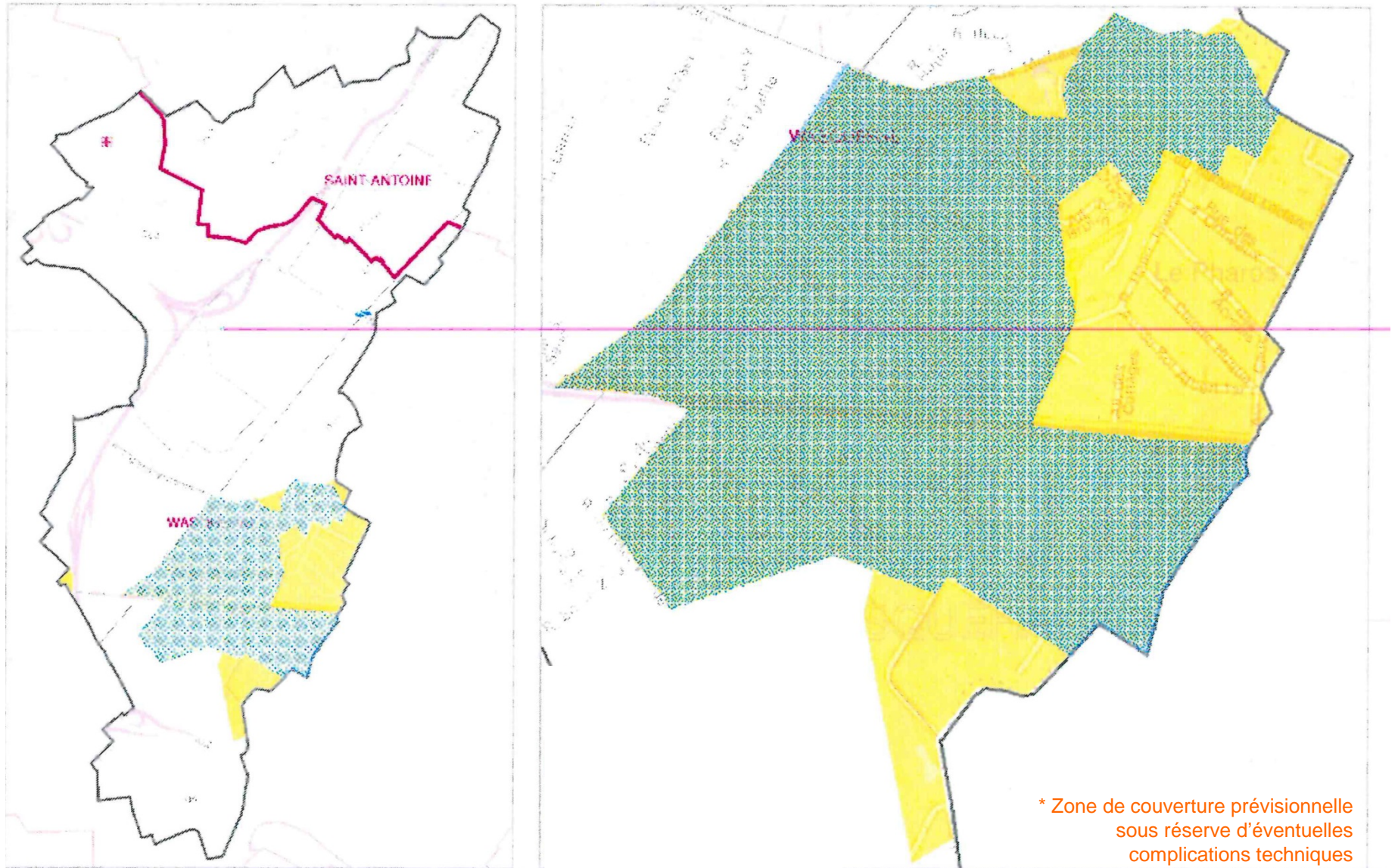


# Les étapes de déploiement de la Fibre



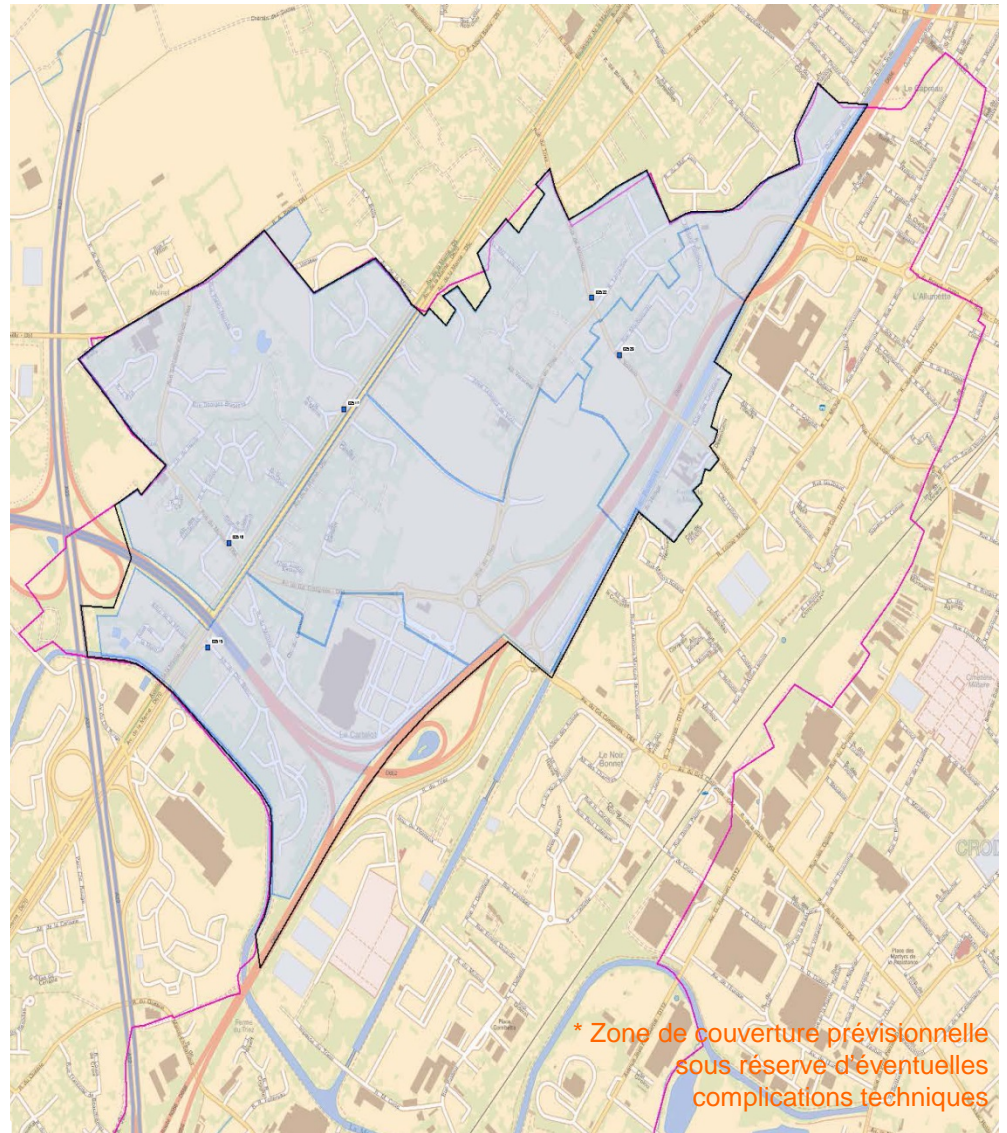
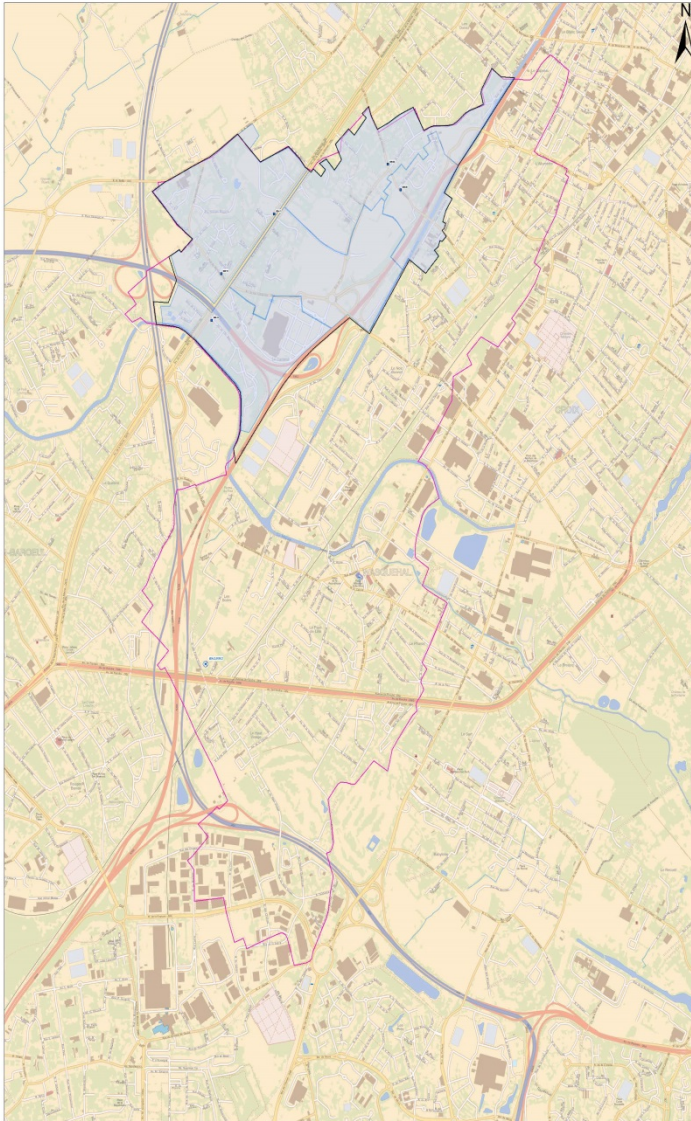


# Le 1<sup>er</sup> lot déployé (3300 log)\* : disponibilité d'ici fin d'année





# Le 2<sup>nd</sup> lot en cours (1500 log)\* : disponibilité d'ici mi 2014



# Le déploiement FTTH

—la fibre—



- 50% de la ville couverte mi 2014
- Pour les Immeubles de 4 logements et plus, faire passer en Assemblée Générale l'autorisation pour Orange de fibrer l'immeuble [M. Delaire - 03 28 39 09 17 dominique.delaire@orange.com]
- Pour les pavillons et les immeubles de 2 et 3 logements, éligibilité au fil des déploiements techniques : renseignement auprès de votre FAI ou sur orange.fr





Merci

