

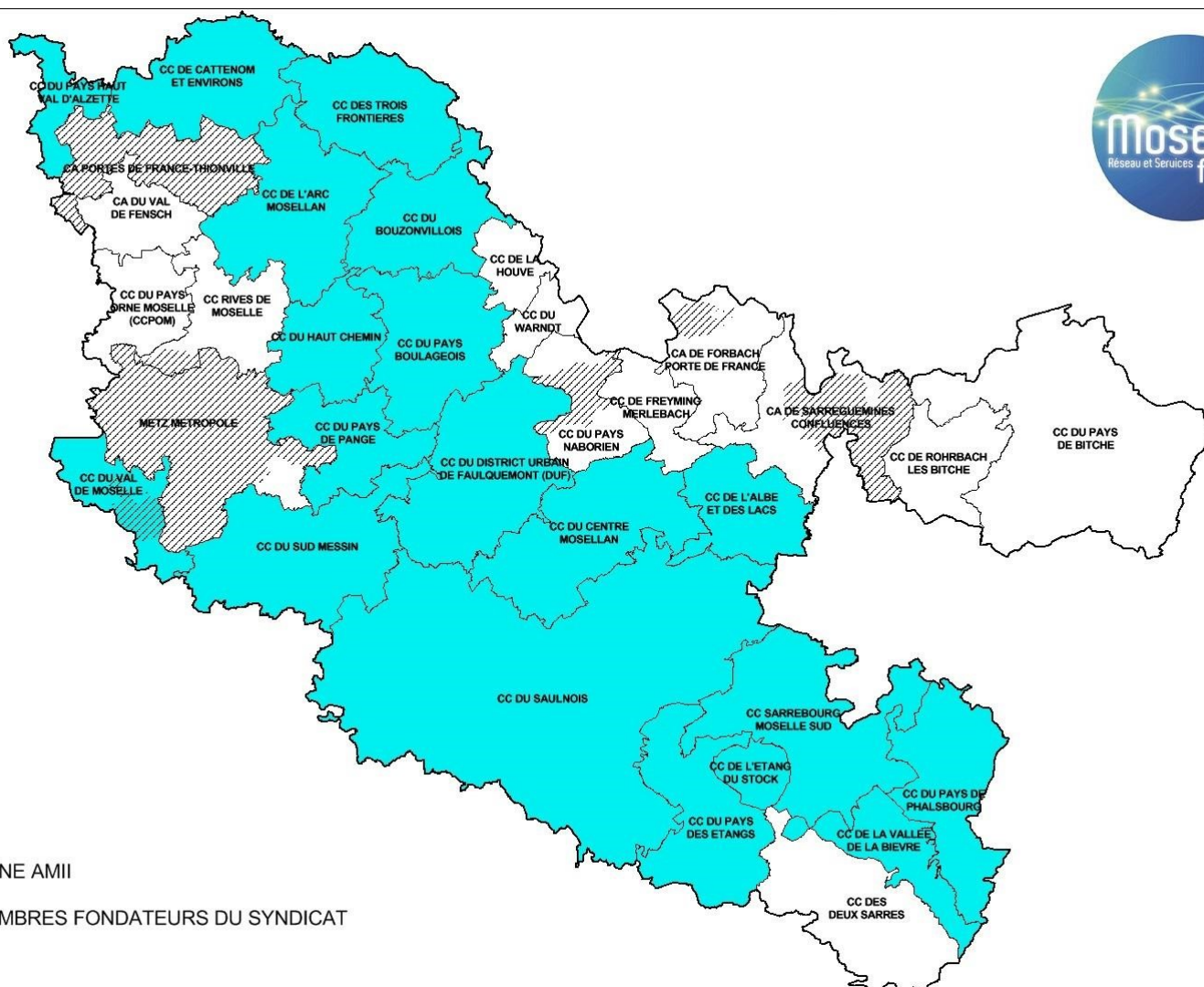


Le déploiement de la fibre en Moselle

Création en mai 2015 par arrêté préfectoral

Membres au 8 juillet 2016 : Département de la Moselle
et 19 Communautés de Communes représentant
484 communes et plus de 300 000 habitants

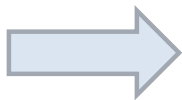
Moselle Fibre assure le service public des réseaux et services locaux de télécommunications électroniques pour le compte de ses adhérents.



Le Projet

Création, mise à disposition, exploitation et commercialisation d'un réseau de communications électroniques FttH :

- Déploiement de 140 000 prises FttH sur le territoire des EPCI membres en 4 ans (2016 à 2020)



**Marché de conception réalisation confié au groupement
AXIANS / SOGETREL / SOGEA**

- Exploitation et commercialisation du réseau



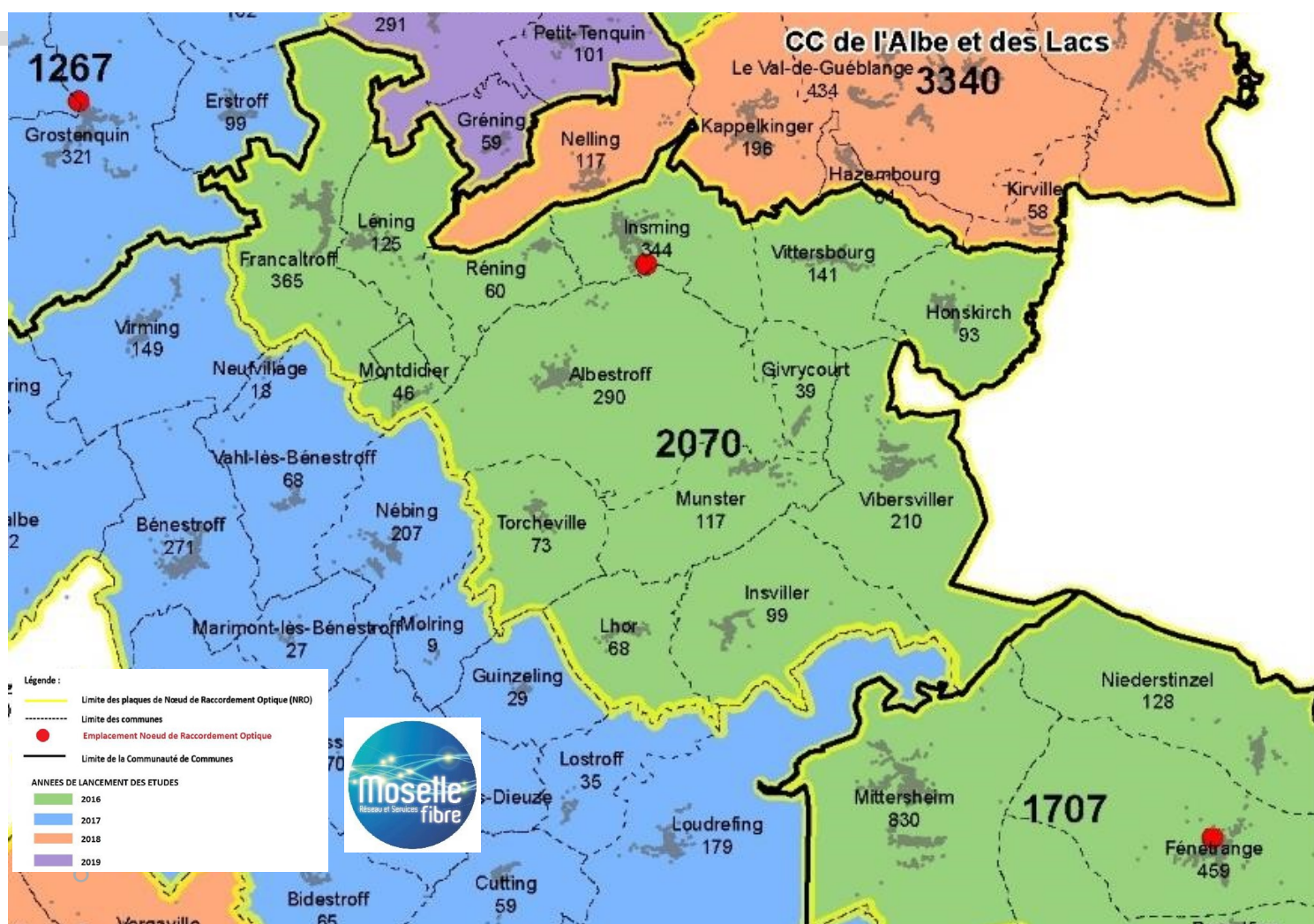
Délégation de service public confiée pour 15 ans à ORANGE



Le déploiement sur votre territoire



COMMUNAUTE DE COMMUNES DU SAULNOIS



Calendrier du déploiement de la plaque

	NRO de INSMING		
déc-16	Etudes d'Avant Projet		GROUPEMENT AXIANS SOGETREL SOGEA
janv-17			
févr-17	Etudes PROJET		
mars-17			
avr-17			
mai-17			
juin-17	Travaux		
juil-17			
août-17			
Sept - 17	Réception et Dossiers d'ouvrages Exécutés		
Oct-17	Gel commercial		MOSELLE NUMERIQUE
Nov-17			
déc-17			
janv-18			
	Commercialisation		



Méthodologie de validation et de suivi

Réunion de lancement

- Réunion d'information des élus communaux et communautaires à l'échelle d'une plaque NRO

Validation des études d'avant projet

- Présentation de l'étude aux représentants de l'EPCI et de la commune lors des réunions hebdomadaires, en présence du Vice-président de la Commission de suivi des déploiements pour avis
- Avis d'Orange
- Validation par le Président de MOSELLE FIBRE

Validation des études projet

- Présentation de l'étude à la Commission de suivi des déploiements pour avis
- Avis d'Orange
- Validation par le Président de MOSELLE FIBRE

Réalisation des travaux

- Suivi des travaux par MOSELLE FIBRE en lien avec l'EPCI et les communes
- Avis de la commission sur les points particuliers évoqués lors des réunions de chantier

