



Lysseo

Le réseau  
Très Haut Débit  
du Loiret



19 JANVIER 2021

Un projet commun

Loiret  
votre Département

## INTERLOCUTEURS



### **DEPARTEMENT DU LOIRET**

#### **Vice-Président**

Frédéric NERAUD – fredericneraud@orange.fr



#### **Responsable aménagement numérique du territoire et SIG**

Olivier LEGROS – 02 36 99 26 35

#### **Chargé de Mission aménagement numérique**

Xavier GAMBILLON - 06 77 80 92 62

### **LOIRET THD – LORET FIBRE**

Agence Loiret : 02 18 69 15 11

114 rue Henri Becquerel

45770 SARAN



#### **Directeur Général**

Olivier DENQUIN - 01 86 52 67 69 / 06 28 09 92 71

#### **Directeur Général Adjoint - Responsable des Relations avec les Collectivités**

Gilles GAVET - 06 20 78 15 02

#### **Assistante DSP**

Annabelle LHOMME - 02 18 69 15 11

#### **Responsable Déploiement**

Ludovic UVETEAU - 01 86 52 66 87 / 06 27 66 47 50

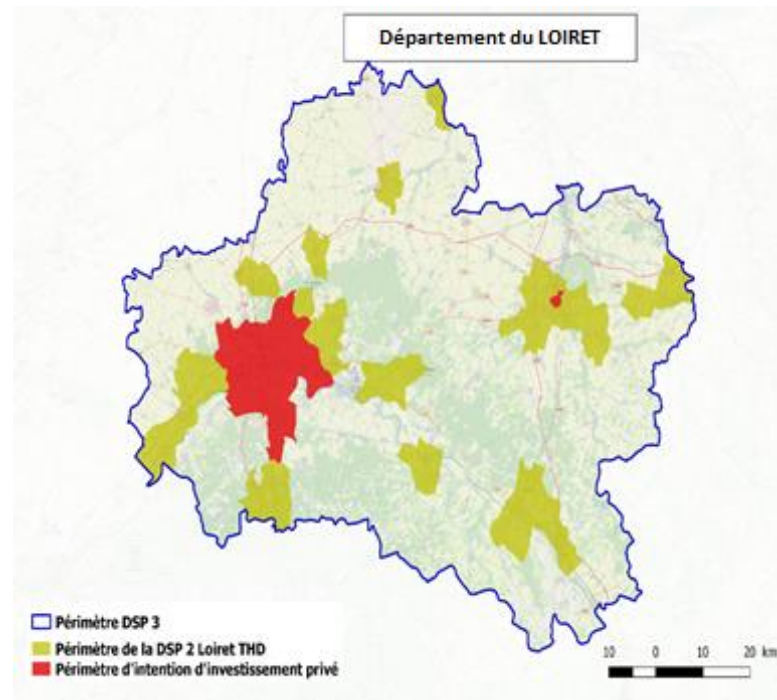


FTTH



# NOUVEAU PROJET DE DSP LOIRET: « GÉNÉRALISATION DE LA FIBRE A L'ABONNÉ» (LYSSEO PHASE 2)

- ❑ Contexte du Loiret
  - **ZTD** : Orléans
  - **ZMD** : agglo Orléans (SFR), Montargis et St Jean de Braye (OR)
  - **DSP Medialys** : → ADSL + FTTO lancée en 2004
  - **Lysséo phase 1**: 40 communes FTTH (90 000 prises) + MED sur + 100 communes + THD Radio
- ❑ Lysséo phase 2 (Généralisation de la fibre à l'abonné)
  - Complément de la DSP Loiret THD → 262 Communes /121 323 prises
  - Déploiement en 36 mois
  - 40 communes prioritaires à déployer en 2 ans
  - 41 360 foyers ou entreprises éligible fin 2021
  - 108 921 foyers ou entreprise éligibles fin 2022
  - 121 323 foyers ou entreprises éligibles en mars 2023

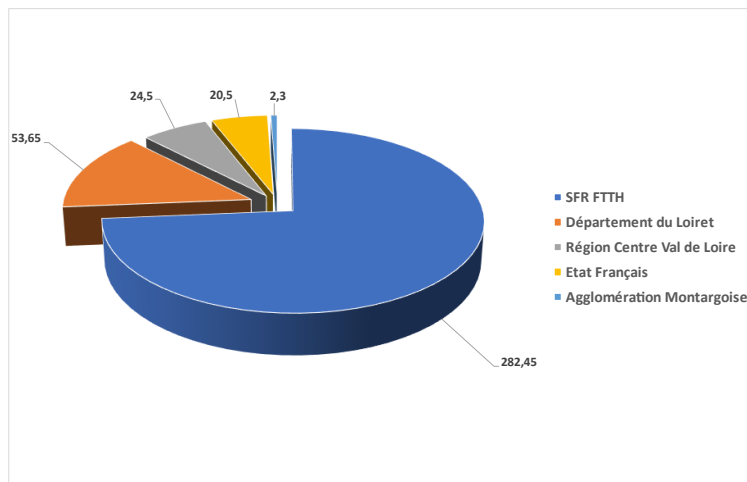


# LE COÛT DU PROJET LYSSÉO

**Le coût global du déploiement du réseau Lysseo est de 383 M€  
dont 121 M€ apportés par la puissance publique**

## Financé par :

- Le Conseil départemental : 53,65 M€
- L'Etat : 20,5 M€
- L'agglomération Montargoise : 2,3 M€
- SFR FTTH : 282,45 M€
- La Région Centre Val-de-Loire : 24,5 M€



# BILAN LYSSEO PHASE 1 SUR LA COMMUNAUTÉ DE COMMUNES CANaux ET FORETS EN GÂTINAIS

## Montées en débit :

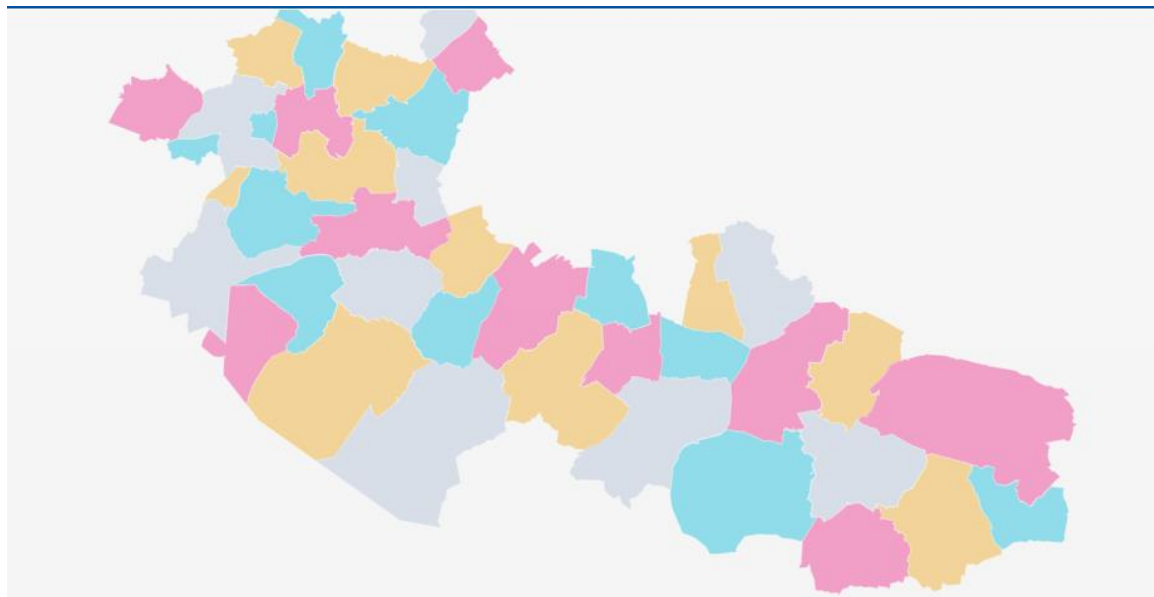
N° PRM	CP	VILLE	NOMBRE DE LIGNES	DATE MISE EN SERVICE
PRM002	45270	BEAUCHAMPS SUR HUILLARD	209	22/06/20
PRM020	45230	LE CHARME	101	12/08/20
PRM025	45270	MEZIERES EN GATINAIS	153	24/06/20
PRM013	45230	DAMMARIE SUR LOING	258	06/07/20
PRM064	45230	LA CHAPELLE SUR AVEYRON	282	27/09/20
PRM098	45290	OUSSOY EN GATINAIS	142	02/05/20
PRM094	45270	MOULON	75	19/09/20
PRM079	45270	FREVILLE DU GATINAIS	78	13/09/20
PRM066	45260	CHATENAY	225	22/03/20
PRM100	45290	PRESSIGNY LES PINS	181	14/06/20
PRM065	45270	CHAPELON	89	23/09/20
PRM097	45290	NOGENT SUR VERNISSON	338	09/10/20
PRM148	45260	VIEILLES MAISONS SUR JOUDRY	247	26/08/20
PRM144	45260	CHAILLY EN GATINAIS	159	02/12/20
PRM147	45230	NOYERS	148	26/08/20
PRM052	45270	AUVILLIERS EN GATINAIS	152	09/06/20

## Opticalisation des NRA :

VILLE	DATE MISE EN SERVICE
CHAILLY EN GATINAIS	2019
AILLANT SUR MILLERON	2018
NOGENT SUR VERNISSON	2015
ST MAURICE SUR AVEYRON	2015
VARENNES CHAINGY	2015

## THD Radio:

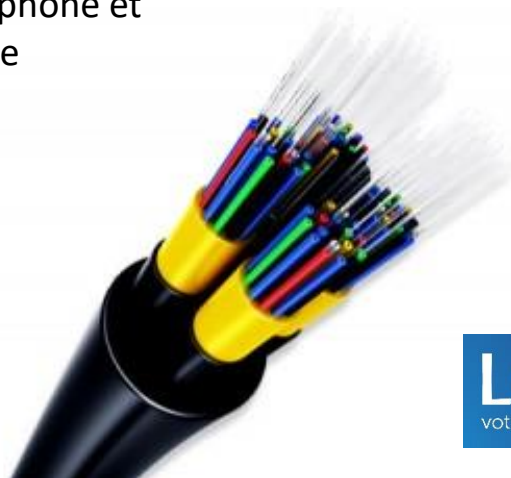
COMMUNES	ANNEE
AILLANT-SUR-MILLERON	2019
LORRIS	2020
MONTCRESSON	2019
OUZOUER-DES-CHAMPS	2020
SAINTE-GENEVIEVE-DES-BOIS	2019
SAINT-MAURICE-SUR-AVEYRON	2019
AILLANT-SUR-MILLERON	
CHATILLON-COLIGNY	
LA CHAPELLE-SUR-AVEYRON	
LA COUR-MARIGNY	
MONTBOUY	
NOYERS	
SAINT-MAURICE-SUR-AVEYRON	



# Qu'est-ce que la fibre optique ?

**La fibre optique est une technologie constituée d'un fil de verre ou de plastique qui permet la transmission de données numériques.**

- Des débits les plus élevés du marché permettent un échange de données à une vitesse très supérieure aux autres technologies comme l'ADSL, avec des possibilités d'augmentation ultérieure des débits.
- L'accès aux services Internet Très Haut Débit, téléphone et télévision en haute qualité, dans des conditions de fonctionnement optimales.
- Les temps de chargements se réduisent considérablement.
- Permet l'échange et le partage de fichiers volumineux presque instantanément.





Deux profils d'Opérateurs interviennent sur un réseau FTTH :

- ✓ **L'Opérateur d'Immeuble (LOIRET THD)** : il déploie le réseau en fibre optique à proximité de l'ensemble des locaux à raccorder



**En maison individuelle, ou pour des habitats collectifs de moins de 4 logements** : la fibre optique est tirée jusqu'à un PBO (Point de Branchement Optique) situé dans la rue, sur un poteau ou dans une chambre enterrée. Un PBO dessert plusieurs maisons.

**En immeuble de 4 logements et plus** : La fibre optique est tirée jusqu'à un PBO situé dans les parties communes (cage d'escalier ou gaine technique). Un PBO dessert plusieurs logements sur un ou plusieurs étages



*Une convention d'opérateur d'immeuble doit être signée entre LOIRET THD et les propriétaires de l'immeuble pour autoriser l'installation de la fibre optique*

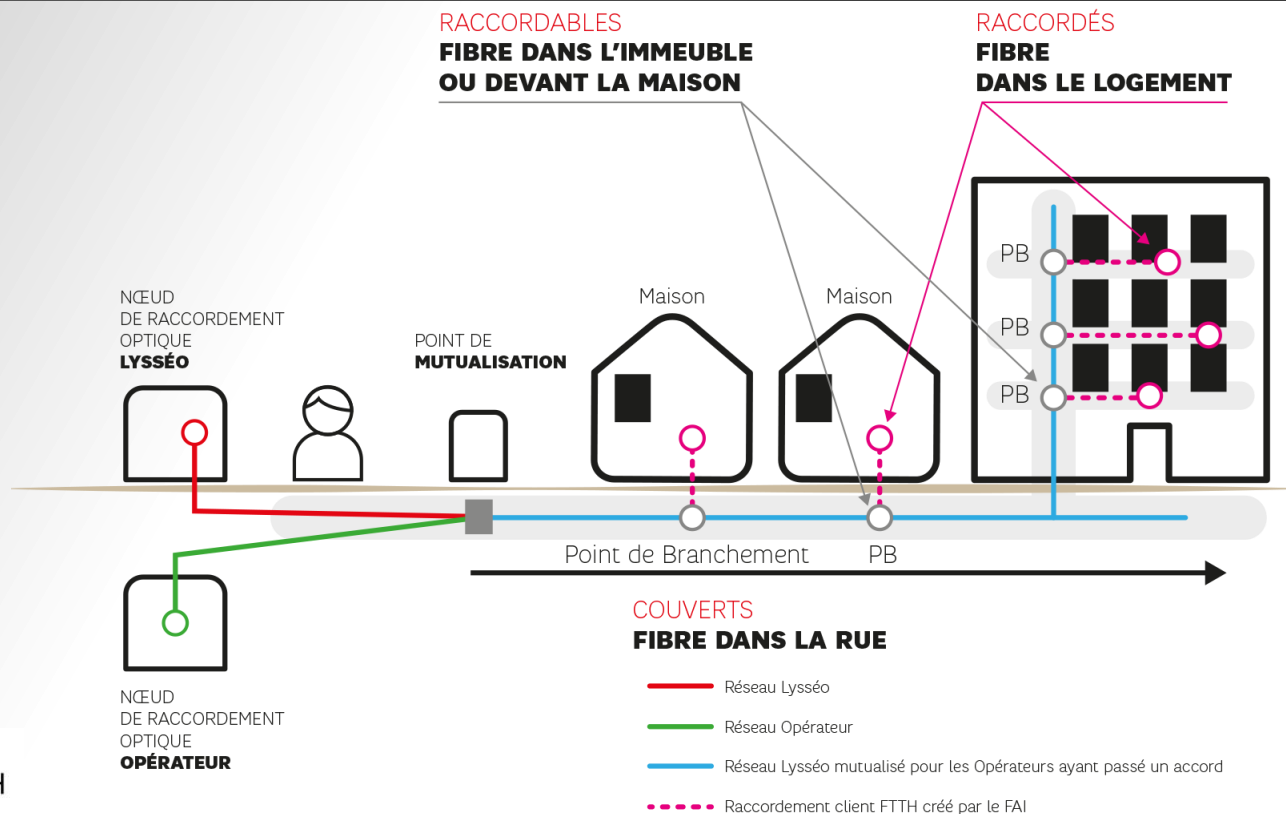


LOIRET THD assure également la maintenance et l'exploitation du réseau, et le commercialise à tous les Opérateurs Commerciaux qui souhaitent l'utiliser.

- ✓ **L'Opérateur Commercial (SFR, Orange, Free, Bouygues Telecom,...)** :

Il vend son service aux clients raccordables à la fibre optique et gère les relations avec le client. Il réalise le raccordement final depuis le PBO jusqu'au logement.

# SCHÉMA D'UN RÉSEAU DE FIBRE OPTIQUE À L'ABONNÉ (FTTH)





# NRO - RECHERCHE D'UN EMBLACEMENT SUR UN TERRAIN PUBLIC

## NRO (Nœud de Raccordement Optique)

L'ensemble des fibres optiques desservant les foyers d'une commune sont collectées au local NRO, qui abrite les équipements actifs des opérateurs

Objet : Mise à disposition d'un emplacement sur un terrain public pour installation du NRO

### Terrain :

Superficie min :  $3 * 8 = 24 \text{ m}^2$

Emprise publique

Zone non inondable

Accessible 24h/24 - 7jrs/7 - Possibilité de se garer à proximité

Proximité de réseaux souterrains ORANGE et DSP (MEDIALYS & LTHD)

Facilité d'accès pour grutage du shelter

Si zone ABF, anticiper et prendre en compte les préconisations

### Shelter :

Dimension Shelter :  $2.48 \times 6.26 = 15.52 \text{ m}^2$  / Hauteur = 3.05m

RALs Standards : Beige / Vert / gris



# PM – PRÉSENTATION D'UN POINT DE MUTUALISATION (PM)

## PM (Point de Mutualisation)

C'est à partir des PM que le réseau DSP est mutualisé pour tous les opérateurs qui souhaitent se connecter pour desservir les logements.

Dimension PM300 : 35 x 160 x 164 cm

Dimension PM600 : 35 x 160 x 201 cm

RAL Standard : Beige (1015) / Gris Clair (7035) / Vert foncé (6005)

Emprise publique

Zone non inondable

Accessible 24h/24 - 7jrs/7

Proximité de réseaux souterrains ORANGE

Possibilité de se garer à proximité

Si zone ABE, anticiper et prendre en compte les préconisations



# POINT DE BRANCHEMENT OPTIQUE (PBO)

## PBO (Point de Branchement Optique)

Permet le raccordement de 2 à 10 logements individuels

Dimensions : 30 x 30 cm

RAL Standard : Beige

Sur poteaux ou en façade (en privilégiant le même cheminement que celui du réseau cuivre existant)



## L'IMPORTANCE DE L'ACTION DES COLLECTIVITÉS LOCALES DANS LE DÉPLOIEMENT DE LA FIBRE

Nous avons besoin de vous !

- ▶ Pour faciliter et accélérer les **travaux** : autorisation de voiries pour les armoires de PM, autorisations de travaux lors des tirages de câbles, pose de poteaux... (arrêtés de circulation, permissions de voirie)
- ▶ Pour faciliter et accélérer les **études et la densification** : projets immobiliers, évolutions urbaines, lotissements des déploiements dans le temps,
- ▶ Pour identifier, faciliter et accélérer **l'obtention des accords des syndicats et bailleurs sociaux** pour le fibrage des immeubles : point crucial du déploiement FTTH,
- ▶ Pour faciliter l'élagage des arbres auprès des riverains,
- ▶ Pour le **référencement des adresses** dans la base de données nationale

(BAN Base Adresse Nationale <https://adresse.data.gouv.fr/>) - Service gratuit mis à disposition des communes - <https://www.data.gouv.fr/fr/datasets/base-adresse-nationale/>

# ELIGIBILITÉ AUX OFFRES FIBRE OPTIQUE

Pour pouvoir souscrire à un abonnement en fibre optique, il faut :

1. que **le réseau fibre ait été déployé** à proximité de votre logement (logement raccordable)
2. que **l'adresse exacte** soit référencée dans une base de données nationale. Pour différentes raisons, l'adressage (nommage des rues, numérotation des habitations) n'est pas toujours complet dans cette base d'adresses. Les adresses manquantes sont en cours d'identification pour être ajoutées dans la base Nationale – elles seront donc éligibles avec un décalage de quelques mois !
3. qu'un **opérateur commercial ait acheté le droit d'utiliser le réseau Lysséo** pour commercialiser ses offres fibre optique auprès des clients raccordables.
4. que l'opérateur commercial soit prêt techniquement (raccordement de son réseau au réseau Lysséo)

# LES OFFRES FIBRE OPTIQUE

Pour le grand public :

- FTTH : Offres proposées par les fournisseurs d'accès internet à des tarifs allant de 20 € à plus de 50 €. Ces offres incluent en général l'internet très haut débit ( jusqu'à 2Gbits/s), la télé et le téléphone fixe illimité. Ces offres sont sans garantie de débit et sans garantie de temps de rétablissement. Aujourd'hui ces offres sont disponibles sur le réseau Lysseo chez les fournisseurs suivants



Pour les Entreprises et les collectivités :

- FTTH
- FTTH pro : Offres qui s'appuient sur le réseau FTTH (mutualisé). Pas de télé ou de garantie de débit mais une offre avec une garantie de temps de rétablissement (8h). Aujourd'hui cette offre est vendue autour de 100 €/mois
- FTTE : Offres qui s'appuient en partie sur le réseau FTTH (mutualisé) avec la construction de PBO dédiés pour les entreprises. Des offres avec des garanties de débit et des garanties de temps de rétablissement (4h). Les tarifs sont variables en fonction des débits souhaités.





SFR FTTH

# COUVERTURE FIBRE



Un projet commun

**Loiret**  
votre Département



# COUVERTURE FIBRE COMMUNAUTE DE COMMUNAUTE DE COMMUNES CANAUX ET FORETS EN GÂTINAIS

2021 :

CHAPELON, COUDROY, **LORRIS**, VIEILLES-MAISONS-SUR-JOUDRY

2022

BELLEGARDE, CHAILLY-EN-GATINAIS, **CHATILLON-COLIGNY**

FREVILLE-DU-GATINAIS, LA CHAPELLE-SUR-AVEYRON

LA COUR-MARIGNY, **LADON**, MEZIERES-EN-GATINAIS, MONTEREAU

MOULON, **NOGENT-SUR-VERNISSON**, NOYERS, OUSSOY-EN-GATINAIS

OUZOUER-DES-CHAMPS, OUZOUER-SOUS-BELLEGARDE, PRESNOY,

SAINT-HILAIRE-SUR-PUISEAUX, SAINT-MAURICE-SUR-AVEYRON, **THIMORY**

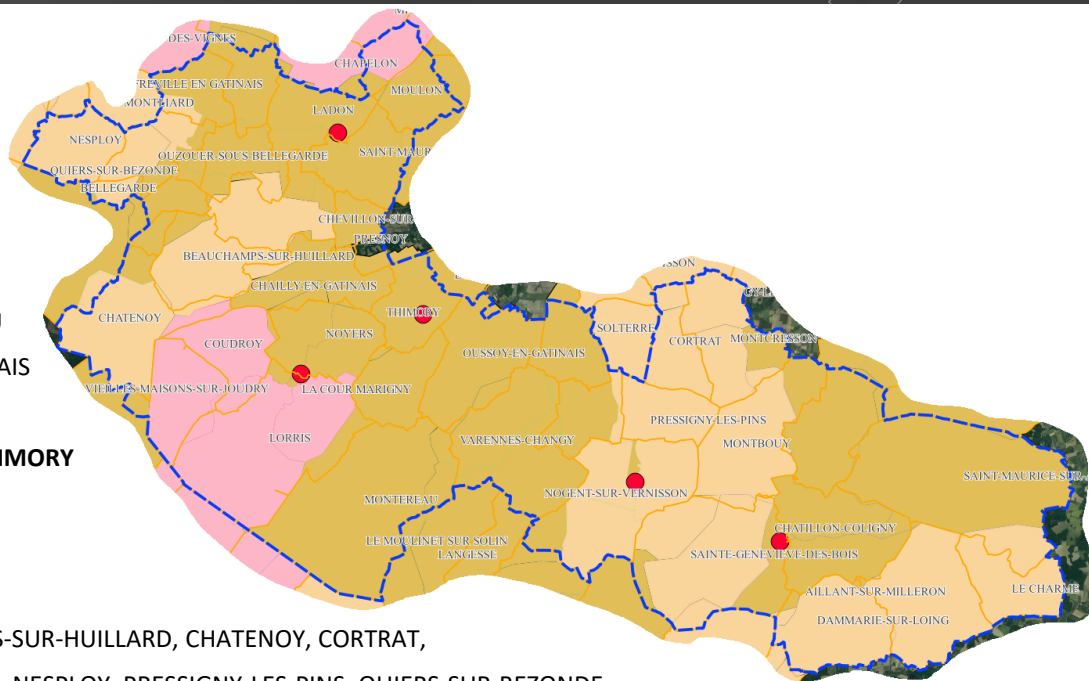
VARENNES-CHANGY, VILLEMOUTIERS

2023

AILLANT-SUR-MILLERON , AUVILLIERS-EN-GATINAIS , BEAUCHAMPS-SUR-HUILLARD, CHATENOY, CORTRAT,

DAMMARIE-SUR-LOING, LE CHARME, MONTBOUY, MONTCRESSON, NESPLOY, PRESSIGNY-LES-PINS, QUIERS-SUR-BEZONDE

SAINTE-GENEVIEVE-DES-BOIS





QUESTIONS

