

# « Contrat rempli sur la fibre », annonce SFR

**Sud-Loire** — Ce jeudi, à Saint-Jean-de-Boisseau, l'opérateur téléphonique SFR a annoncé la fin des travaux de déploiement de la fibre sur dix villes métropolitaines du sud-Loire.

C'est une convention signée en 2017 entre Nantes métropole et deux opérateurs -Orange pour l'est de l'agglomération, et SFR pour l'ouest - qui sert de cadre au vaste chantier qui s'achève en ce début d'année.

« Malgré un contexte difficile pendant cette année 2020, avec notamment un arrêt des chantiers durant le premier confinement, nos équipes ont tout mis en œuvre pour raccorder la fibre optique à des milliers de foyers », résumait hier Franck Coudrieau, délégué régional du groupe Altice, maison-mère de SFR.

## Rezé : 20 000 foyers raccordés

Symboliquement, ce bilan a été dressé à Saint-Jean-de-Boisseau, en compagnie du maire Pascal Pras, vice-président de la Métropole. « La Ville de Nantes a été partagée entre les quatre opérateurs, dont Bouygues et Free. Pour les 23 autres communes, le partage s'est fait entre Orange et SFR. »

C'est ainsi que 20 000 foyers ont été raccordés à Rezé en quelques années, 8 300 à Bouguenais, plus de 3 000 aux Sorinières et à Bouaye, 2 700 à La Montagne, 2 200 au Pellerin, 1 700 à Saint-Aignan, 1 100 à Brains et 650 à Saint-Léger...

Sachant que le nombre moyen d'habitants par foyer est actuellement de 2,1 en sud-Loire, on peut considérer que ce secteur est quasi intégralement couvert. « Cela représente 96 208 foyers raccordables sur quinze communes, si l'on ajoute les cinq villes du nord-Loire aux dix du sud », annonce Franck Coudrieau.

À Saint-Jean-de-Boisseau par exemple, « plus de 2 600 prises ont d'ores et déjà été raccordées à la fibre, ce qui représente un taux de 118 %, par rapport à la convention signée avec la Métropole en 2017. »

## Des câbles souterrains

Pourquoi ce taux supérieur à 100 %, qu'on retrouve dans les quinze villes ? « Parce qu'entre-temps, les constructions neuves, comme les Pierres-Blanches ou la résidence Matisse à Saint-Jean, ont bénéficié de ce déploiement de la fibre », répond Pascal Pras.

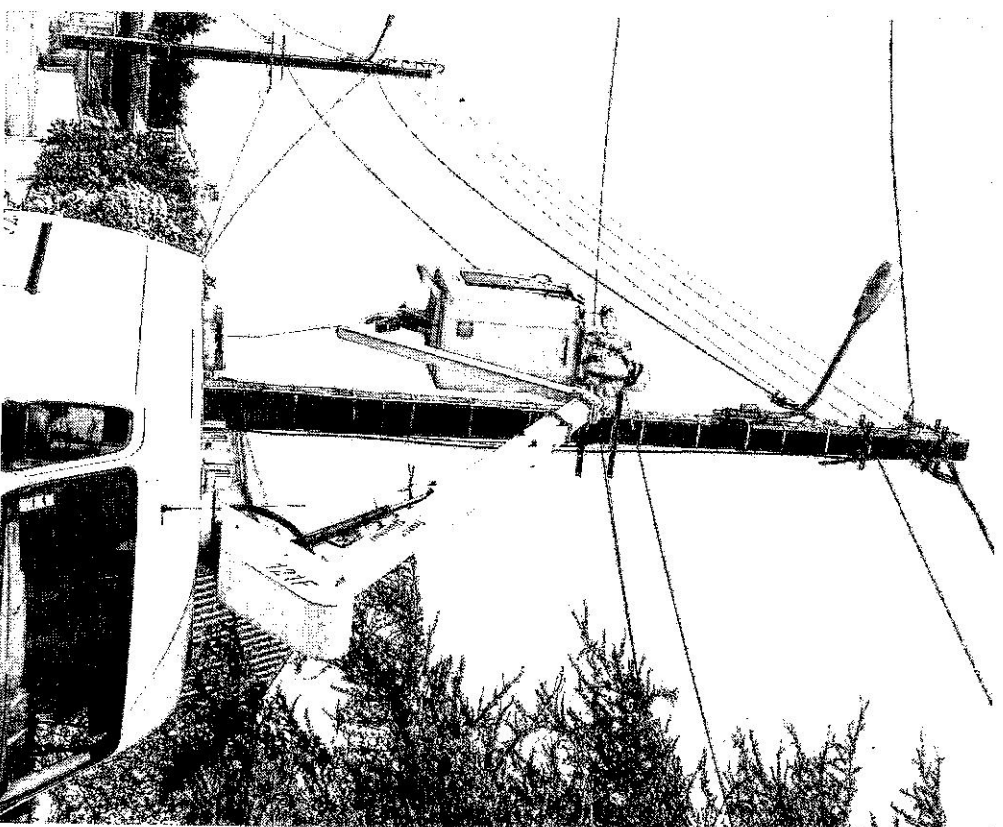
Concrètement, SFR s'est servi des fichiers de la Poste pour répertorier les logements. Ensuite, les techniciens ont glissé un nouveau câble, spécial fibre, dans les réseaux téléphoniques, désormais souterrains à 80 %.

## C'est l'usager qui paie

Bien entendu, il y a eu de l'impatience chez certains riverains, « quelques couacs, quelques fourreaux écrasés pendant les travaux, mais c'est très limité », assure la municipalité boiseenne.

Le coût pour chaque contribuable ? Zéro euro. SFR et Orange ayant pris les travaux à leur charge, ils vont récupérer leur mise en vendant des abonnements aux particuliers et aux entreprises. Ou bien en louant les accès à la fibre aux deux autres fournisseurs, Free et Bouygues. « Au final, chaque usager gardera son choix entre les quatre. »

Un progrès ? Ce qui sépare l'ADSL et la fibre en matière de débit, « c'est



Comme ici, à Bouaye, les travaux de raccordement ont aussi emporté les réseaux aériens, qui ne représentent plus que 20 % des réseaux.

Photo: SFR

la différence entre un chemin de campagne et une autoroute », dit-on. « Le confinement révèle le caractère essentiel du très haut débit, dans

des maisons où plusieurs personnes utilisent les réseaux », considère Franck Coudrieau.

Michel TANNÉAU.