



## POINT SUR LE DEPLOIEMENT DU TRES HAUT DEBIT VOREPPE

11 FÉVRIER 2019

# La stratégie d'aménagement numérique du Département

Le choix du Département : modèle « affermo-concessif » de déploiement du réseau très haut débit isérois avec 3 composantes :

- ❑ **Maîtrise d'ouvrage du Département sur le réseau structurant autour de 3 marchés de conception réalisation pour la collecte – distribution primaire.**
  - 2 500 km d'infrastructure réseau à construire.
- ❑ **Maîtrise d'ouvrage du Département sur la construction des locaux techniques (109 bâtiments « nœuds de raccordement optique »)**
- ❑ **Délégation de service public (DSP) pour la construction de la partie desserte du réseau et l'exploitation de l'ensemble (réseau structurant, locaux techniques, desserte) :**
  - La DSP est exécutée par la société **Isère Fibre**, filiale à 100 % de SFR Collectivités.
  - 2 échéances majeures :
    - d'ici 2022 : couvrir 334 communes (sur 466) – 71 % de la Population et 95 % des entreprises
    - d'ici 2024 : couvrir l'ensemble des communes et de la population Iséroise .

# Financement du Réseau Très Haut Débit

➤ plus d'un demi-milliard d'€uros dont :

❖ 300 millions d'€ d'investissement public :



70 millions d'€ environ



82,5 millions d'€



France  
**Très Haut Débit**  
RÉPUBLIQUE FRANÇAISE

97,75 millions d'€ environ



FEDER : 4 millions d'€

L'ensemble des intercommunalités de l'Isère



45 millions d'€ environ

❖ 225 millions d'€ d'investissements privés sur 25 ans



# Mise en œuvre des clauses sociales et formation

- Objectifs en matière d'insertion : 263 400 heures de travail à réaliser sur le projet, réparties entre les marchés en maîtrise d'ouvrage départementale et en maîtrise d'ouvrage privée (Isère Fibre);
- Partenariat avec 23 entreprises de Travaux Publics (Génie civil / Fibre Optique) ;
- De nombreuses entreprises locales ont ainsi pu bénéficier de contrats de sous-traitance sur le projet.

## Création de formation adaptés aux besoin du projet :

formation « **Monteurs raccordeurs fibre optique** » en partenariat avec Isère Fibre / ERT Technologies et l'IMT (institut des métiers et des techniques)



# LE TRES HAUT DEBIT : Pourquoi, Quels usages ?

- **Augmenter les débits pour s'adapter aux nouveaux besoins :**

- Pour l'ensemble des activités économiques – attractivité des entreprises
- Télétravail

- **Projets «e –services » du Département :**



Personnes âgées : IsèrADOM ;

Mobilité : Itinisère ; Pack Rentrée; ENT pour les collégiens.

- Le développement des démarches en ligne (santé, citoyenneté ...)
  - Augmentation des objets connectés dans les foyers - Domotique
- Permettre l'extension des réseaux 4 G – 5 G qui nécessitent que les antennes soient régulièrement raccordées à la fibre optique.

# Avancement de la construction du réseau « ISERE THD » sur le Département

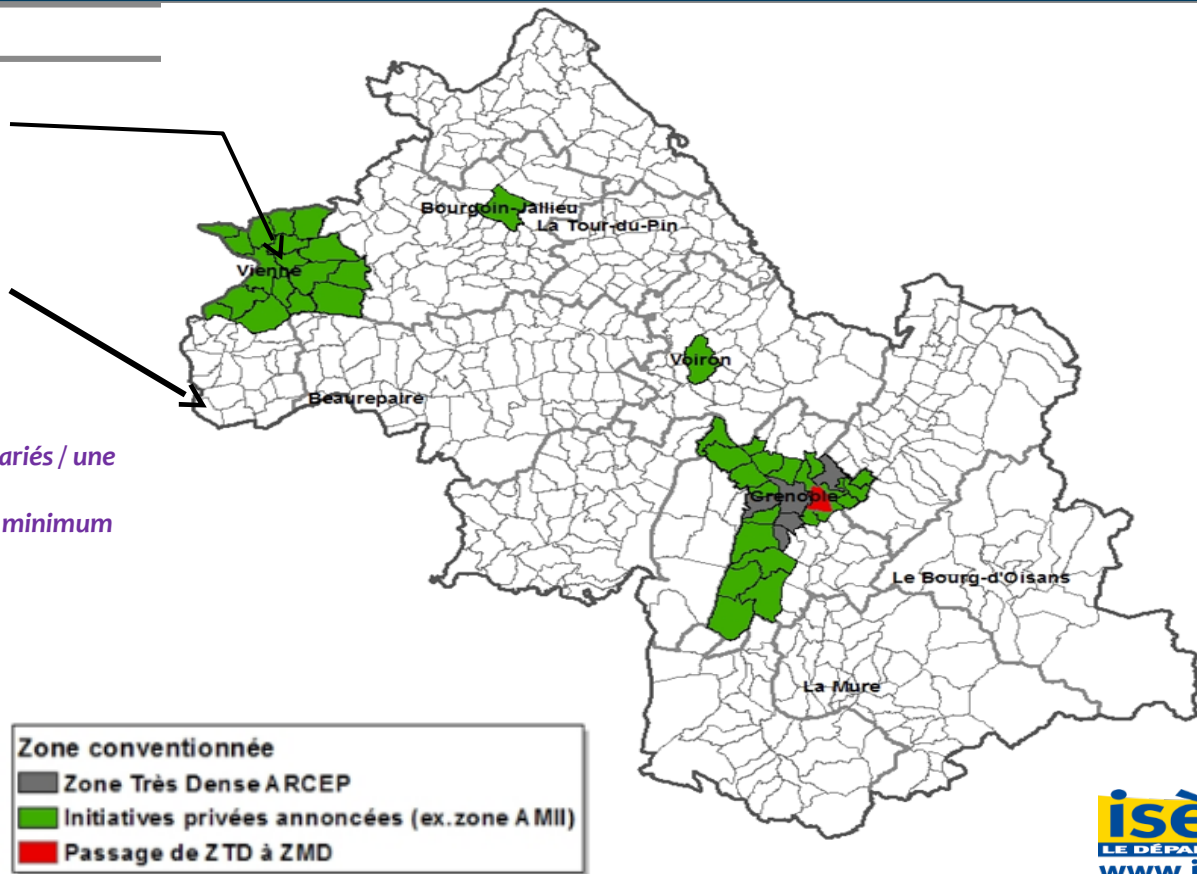
# Rappel du périmètre du projet « Isère THD »

## Zone d'initiative privée (zone AMII)

- 46 communes

## Zone d'initiative publique (zone RIP)

- 466 communes
- 336 communes en phase I (2017-2021)
  - 330 000 abonnés
  - 97 % des zones activités / entreprises + 5 salariés / une grande partie des sites publics
  - 71 % de couverture « grand public » avec un minimum de 50 % par EPCI
- 130 communes en phase II (2020-2024)
  - 120 000 abonnés
  - 120 000 abonnés supplémentaires
  - couverture quasi-totale des isérois



# Avancement des travaux du réseau structurant

Avancement du réseau structurant  
RIP THD 38

Etat d'avancement Janvier 2019

**isère**  
**THD**  
LE TRÈS HAUT DÉBIT POUR TOUS

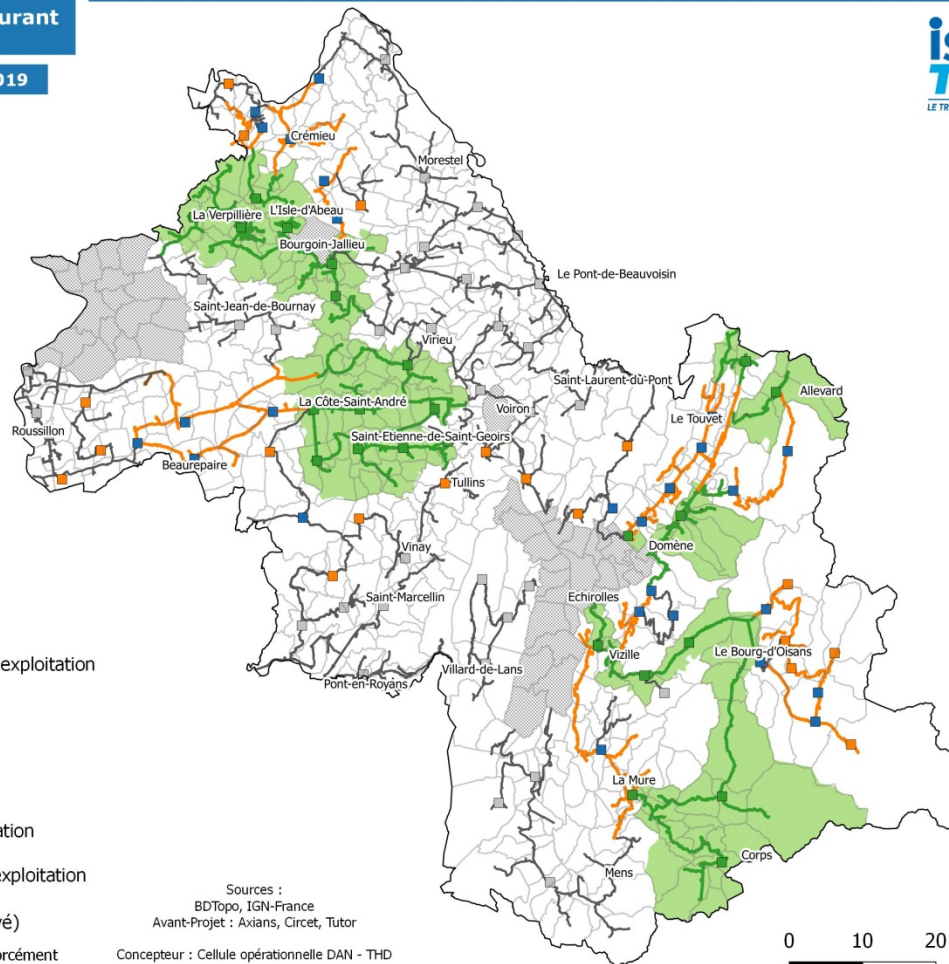
## Légende

### Réseau Très Haut Débit

- Réseau à construire
- Réseau en travaux
- Réseau remis à Isère Fibre pour exploitation et commercialisation

### Local technique

- En étude
- En travaux
- Construit
- Remis à Isère Fibre pour exploitation et commercialisation
- Zone remise à Isère Fibre pour exploitation et commercialisation \*
- Zone conventionnée (réseau privé)



Sources :  
BDTopo, IGN-France  
Avant-Projet : Axians, Circet, Tutor

Concepteur : Cellule opérationnelle DAN - THD

\* Les zones remises à Isère Fibre ne sont pas forcément  
déployées dans l'immédiat.

**isère**  
**THD**  
LE TRÈS HAUT DÉBIT POUR TOUS

**isère**  
LE DÉPARTEMENT



# Partenariat financier avec la CAPV

Nom de l'EPCI	Phase 1 Nb prises raccordables	Phase 2 Nb prises raccordables	Phases 1&2 Nb prises raccordables	Contribution totale prévisionnelle (nbre de prise x 100 €)	Annuitée prévisionnelle (8 années) 2017- 2024
Communauté Agglomération Pays Voiironnais	32 585	8 425	41 010	4 101 000 €	512 625 €
Contribution totale des EPCI	330 653	110 947	441 600	44 160 000 €	5 520 000 €

## L'appel à contribution de la CAPV a fait l'objet d'une convention prévoyant :

- une contractualisation des phases 1 et 2 avec des paiements étalés sur 8 ans ;
- sur la base du nombre total de prises à construire estimé sur la CAPV d'ici 2024 ;
- à partir du coût public total prévisionnel modélisé soit une contribution par prise pour les EPCI modélisé à 100 € (contre 150€/prise initialement);
- une couverture résidentielle à minima de 98 % et de 99 % pour les entreprises d'ici 2024.

© 2015 Pearson Education, Inc. or its affiliate(s). All rights reserved.


# Déploiement du Très Haut débit à Voreppe

**La commune dépend** du Bâtiment NRO (\*) de Voreppe

Ce NRO dessert les communes de La Sure en Chartreuse, Mont-Saint-Martin et Voreppe.

Le réseau structurant construit par le Département autour de ce NRO est actuellement en cours de construction.

(\*) Un NRO est un local technique où le signal optique, qui arrive par le réseau de collecte, est réparti pour desservir les abonnés à travers chaque fibre optique.

La commune de Voreppe sera raccordée en  
partie en première phase, avec une  
commercialisation des premières prises  
« abonnés » à partir de

1<sup>er</sup> semestre 2020

# LE DEPLOIEMENT SUR VOTRE COMMUNE

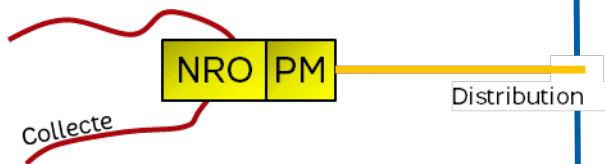


# LE PROJET : UN PROJET MAJEUR DE CONSTRUCTION DE RÉSEAU

Sous Maître d'ouvrage du Département



- Collecte
- Distribution primaire (au départ du PM)
- Les NRO / PM



# LE PROJET : UN PROJET MAJEUR DE CONSTRUCTION DE RÉSEAU

Sous Maître d'ouvrage du Département

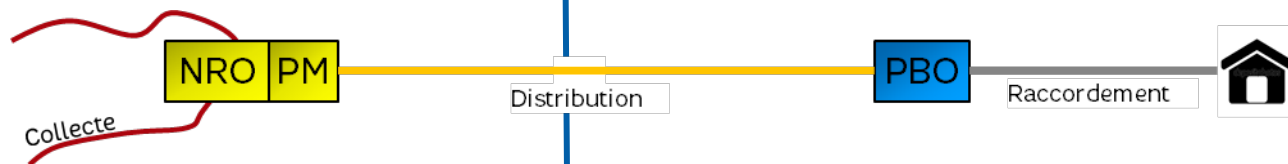


- Collecte
- Distribution primaire (au départ du PM)
- Les NRO / PM

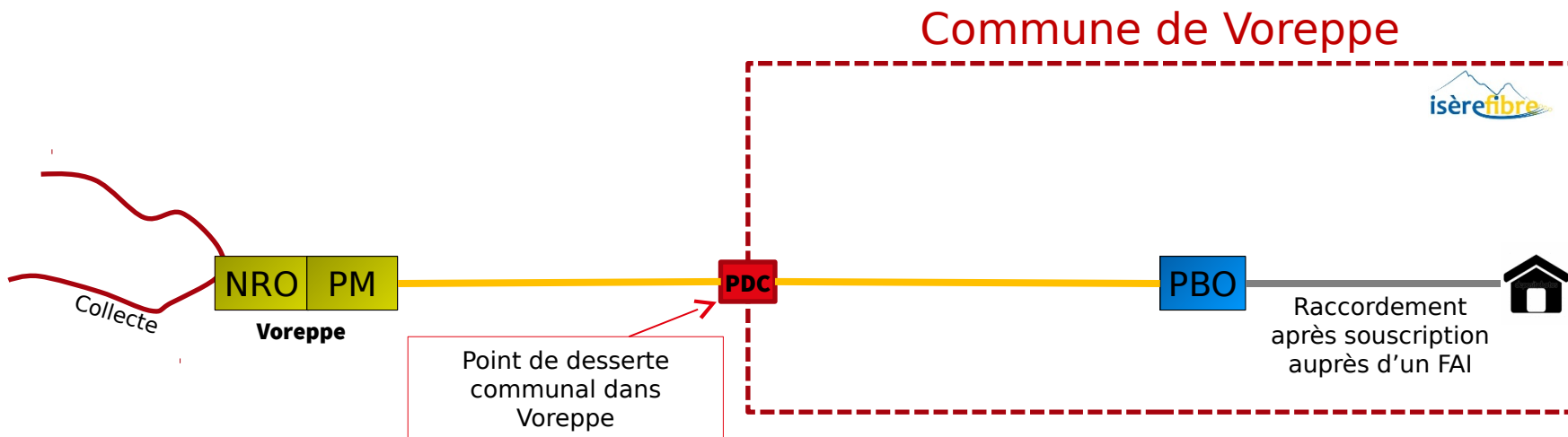
Sous Maître d'ouvrage d'Isère Fibre



- Distribution secondaire (au départ de la distribution primaire)
- L'aménagement des NRO
- Les raccordements



# AVANCEMENT DES TRAVAUX DE DÉPLOIEMENT DANS LES RUES



Prévisionnel  
Ouverture commerciale des premières prises sur Voreppe

➤ 1<sup>er</sup> semestre 2020



## NOTRE ENGAGEMENT

**CONNECTER VOTRE TERRITOIRE A LA FIBRE**



# PARTENARIAT AVEC LES COPROPRIETES ET LES BAILLEURS SOCIAUX

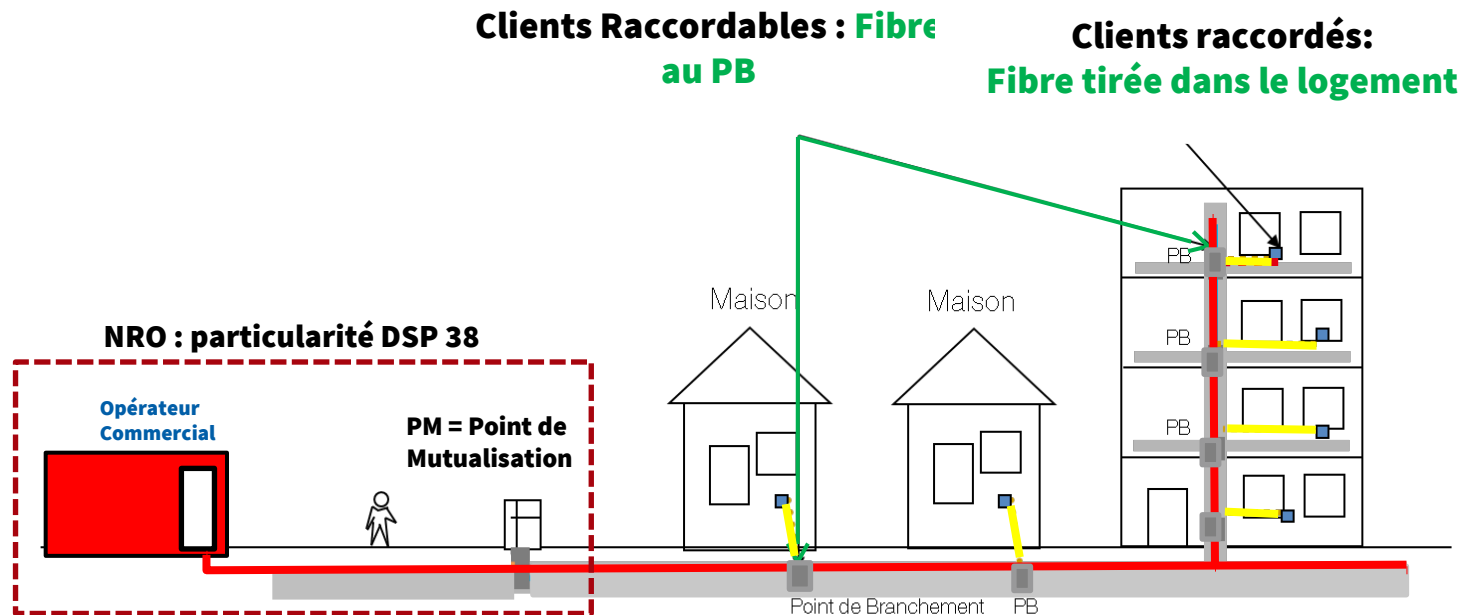
## ➤ **Pré-requis au déploiement : le conventionnement avec Isère Fibre en tant qu'Opérateur d'Immeuble**

- Pour toutes les résidences situées sur le périmètre du R.I.P.
- Pour rendre éligibles tous les foyers au Très Haut Débit

## ➤ **Les principaux termes de ce Partenariat :**

- Isère Fibre installe à ses frais un réseau FttH interopérable et en assure l'entretien
- La convention autorise expressément les opérateurs tiers à utiliser le réseau déployé par Isère Fibre.
- Avant travaux, Isère Fibre remettra, à la copropriété ou au bailleur social, un avant-projet technique (APD)
- Isère Fibre équipe l'immeuble dans les 6 mois qui suivent la validation de l'APD par la copropriété ou le bailleur social.
- La convention est conclue pour une durée de 25 ans

# SCHÉMA DE DÉPLOIEMENT



**Couverture réseau Fibre dans la rue**



[contact@iserefibre.fr](mailto:contact@iserefibre.fr)

