



POINT SUR LE DEPLOIEMENT DU TRES HAUT DEBIT
LE BOUCHAGE

11 JUILLET 2018

La stratégie d'aménagement numérique du Département

Le choix du Département : modèle « affermo-concessif » de déploiement du réseau très haut débit isérois avec 3 composantes :

- ❑ **Maîtrise d'ouvrage du Département sur le réseau structurant autour de 3 marchés de conception réalisation pour la collecte – distribution primaire.**
 - 2 500 km d'infrastructure réseau à construire.
- ❑ **Maîtrise d'ouvrage du Département sur la construction des locaux techniques (108 bâtiments « nœuds de raccordement optique »)**
- ❑ **Délégation de service public (DSP) pour la construction de la partie desserte du réseau et l'exploitation de l'ensemble (réseau structurant, locaux techniques, desserte) :**
 - La DSP est exécutée par la société **Isère Fibre**, filiale à 100 % de SFR Collectivités.

+

Réseau d'initiative publique hertzien (Radio Wifi) départemental, pour les zones blanches et grises ADSL.

Objectifs de la DSP accordée à Isère Fibre

➤ Deux échéances majeures

- ❖ D'ici 2022 : couvrir 340 communes (sur 475) pour près de 330 000 prises
 - ✓ 71 % de couverture résidentielle
 - ✓ 97 % des entreprises de plus de 5 salariés
 - ✓ la totalité des zones d'activités ; les principaux sites publics ;

- ❖ D'ici 2024 : 135 communes supplémentaires
 - ✓ près de 120 000 prises supplémentaires
 - ✓ Couverture de l'ensemble des communes relevant de l'initiative publique

*Le déclenchement anticipé de la seconde phase pourra se faire dès 2020. Les négociations de la DSP avec Isère fibre ont permis de **réduire de trois ans l'achèvement de la couverture globale de l'Isère avec une échéance en 2024** et non plus 2027 comme initialement planifié.*

Financement du Réseau Très Haut Débit

➤ plus d'un demi-milliard d'€uros dont :

❖ 300 millions d'€ d'investissement public :



100 millions d'€ environ



82,5 millions d'€



France
Très Haut Débit
RÉPUBLIQUE FRANÇAISE

97,75 millions d'€ environ



FEDER : 4 millions d'€

L'ensemble des intercommunalités de l'Isère



45 millions d'€ environ

❖ 225 millions d'€ d'investissements privés sur 25 ans



Mise en œuvre des clauses sociales et formation

- Objectifs en matière d'insertion : 263 400 heures de travail à réaliser sur le projet, réparties entre les marchés en maîtrise d'ouvrage départementale et en maîtrise d'ouvrage privée (Isère Fibre);
- Partenariat avec 23 entreprises de Travaux Publics (Génie civil / Fibre Optique) ;
- De nombreuses entreprises locales ont ainsi pu bénéficier de contrats de sous-traitance sur le projet.

Création de formation adaptés aux besoin du projet :

formation « **Monteurs raccordeurs fibre optique** » en partenariat avec Isère Fibre / ERT Technologies et l'IMT (institut des métiers et des techniques)





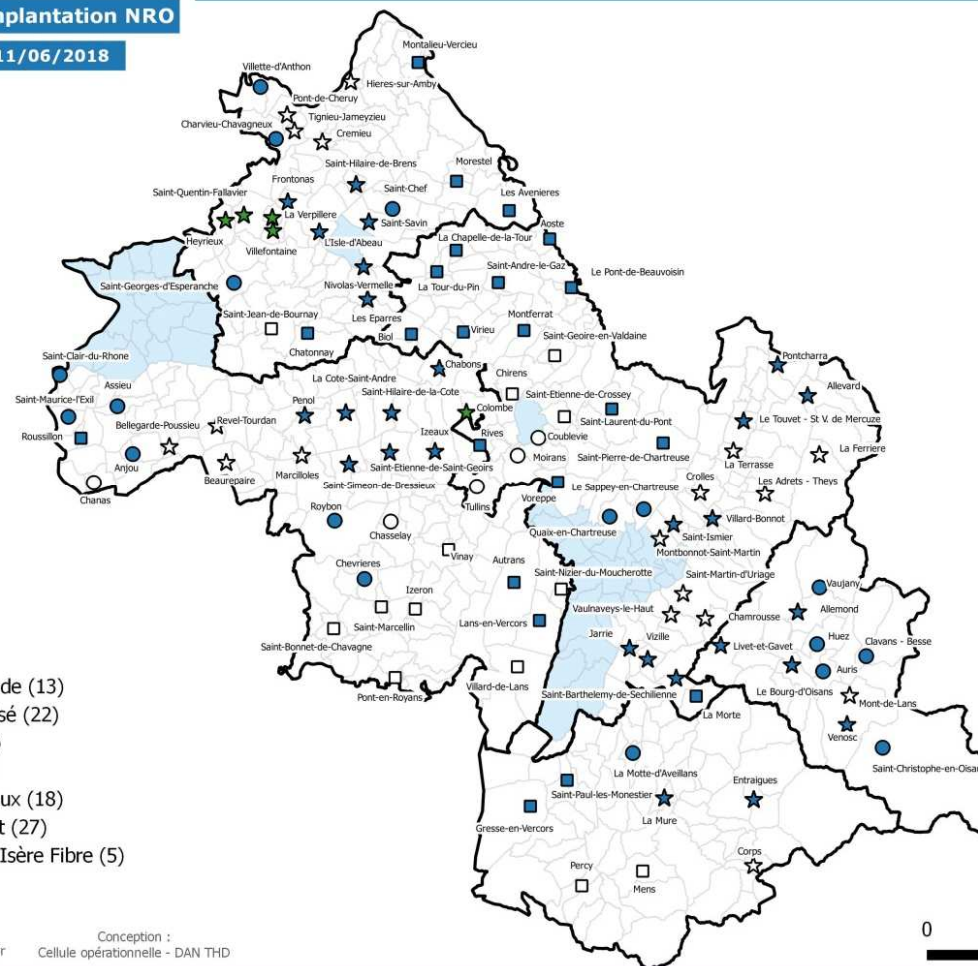
Avancement de la construction du réseau « ISERE THD » sur le Département

Avancement de la Construction des locaux techniques - NRO

Avancement de l'implantation NRO

Etat d'avancement au 11/06/2018

isère
THD



Légende

Local technique

- Foncier à l'étude (13)
- Foncier maîtrisé (22)
- PC déposé (5)
- PC signé (18)
- ☆ Local en travaux (18)
- ★ Local construit (27)
- ★ Local remis à Isère Fibre (5)

Sources :
BDTopo, IGN-France
Avant-Projet : Axians, Circet, Tutor

Conception :
Cellule opérationnelle - DAN THD

isère
THD
LE TRÈS HAUT DÉBIT POUR TOUS

isère
LE DÉPARTEMENT
www.isere.fr

Avancement des travaux du réseau structurant

Réseau de collecte distribution

Etat d'avancement 11/06/2018



Légende

Réseau de collecte distribution

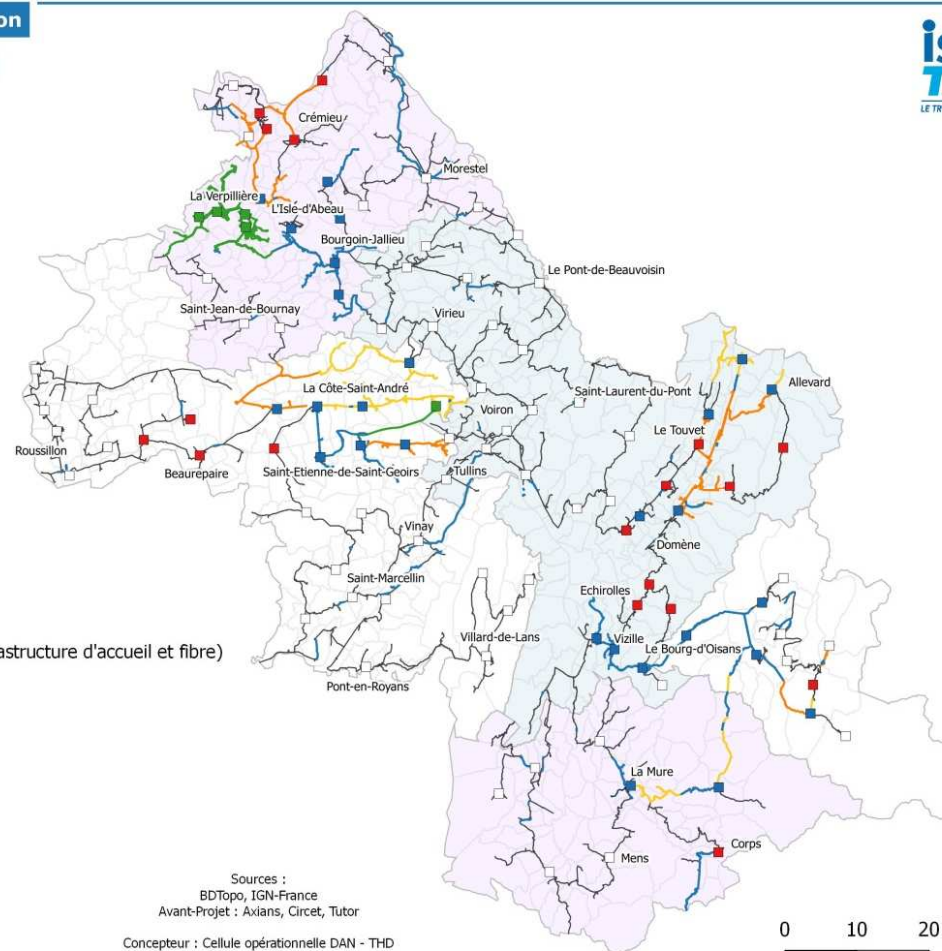
- Réseau structurant
- Travaux en cours
- Infrastructure d'accueil réalisée
coenfouissement compris
- Réseau structurant terminé (infrastructure d'accueil et fibre)
- Réseau remis à Isère Fibre

Local technique

- En étude (58)
- En travaux (18)
- Construit (27)
- Remis à Isère Fibre (5)

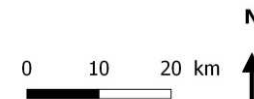
Lot de conception réalisation

- 01
- 02
- 03



Sources :
BDTopo, IGN-France
Avant-Projet : Axiens, Circet, Tutor

Concepteur : Cellule opérationnelle DAN - THD



Partenariat financier avec les Balcons du Dauphiné

Nom de l'EPCI	Phase 1 Nb prises raccordables	Phase 2 Nb prises raccordables	Phases 1&2 Nb prises raccordables	Contribution totale prévisionnelle (nbre de prise x 100 €)	Annuitée prévisionnelle (8 années) 2017- 2024
CC Balcons du Dauphiné	29 194	10 341	39 535	3 953 500 €	494 187,50 €
Contribution totale des EPCI	330 653	110 947	441 600	44 160 000 €	5 520 000 €

L'appel à contribution des Balcons du Dauphiné a fait l'objet d'une convention prévoyant :

- une contractualisation des phases 1 et 2 avec des paiements étalés sur 8 ans ;
- sur la base du nombre total de prises à construire estimé sur les Balcons du Dauphiné d'ici 2024 ;
- à partir du coût public total prévisionnel modélisé soit une contribution par prise pour les EPCI modélisé à 100 € (contre 150€/prise initialement);
- une couverture résidentielle à minima de 98 % et de 99 % pour les entreprises d'ici 2024.

Détail du nombre de prises par commune dans la communauté de commune

Communes	Tranche ferme Nb total de prises rendues raccordables (systématique + sur demande)	Tranche conditionnelle DSP à affermer à partir de 2020 Nb total de prises rendues raccordables (systématique + sur demande)	Tranches ferme et conditionnelles Nb total de prises rendues raccordables (systématique + sur demande)
Annoisin-Chatelans	0	336	336
Arandon	325	2	327
	670	3	673
Les Avenières	2 459	810	3 269
	1 123	1	1 124
La Balme-les-Grottes	0	495	495
Le Bouchage	349	0	349
Bouvesse-Quirieu	808	0	808
Brangues	356	0	356
Chamagnieu	284	422	706
Charette	1	241	242
Chozeau	453	0	453
Corbelin	528	838	1 366
Courtenay	659	0	659
Cremieu	2 391	1	2 392
Creys-Mepieu	508	274	782
Dizimieu	413	14	427
Frontonas	987	0	987
Hieres-sur-Amby	659	1	660

Déploiement du Très Haut débit autour du Bouchage

La commune dépend intégralement du Bâtiment NRO (*) de Morestel. Ce NRO dessert également les communes de Arandon-Passins, Brangues, Courtenay, Morestel, Saint-Sorlin-de-Morestel, Saint-Victor-de-Morestel, Sermérieu, Vasselin et Vézeronce-Curtin.

Le réseau structurant construit par le Département sera livré au Délégataire :

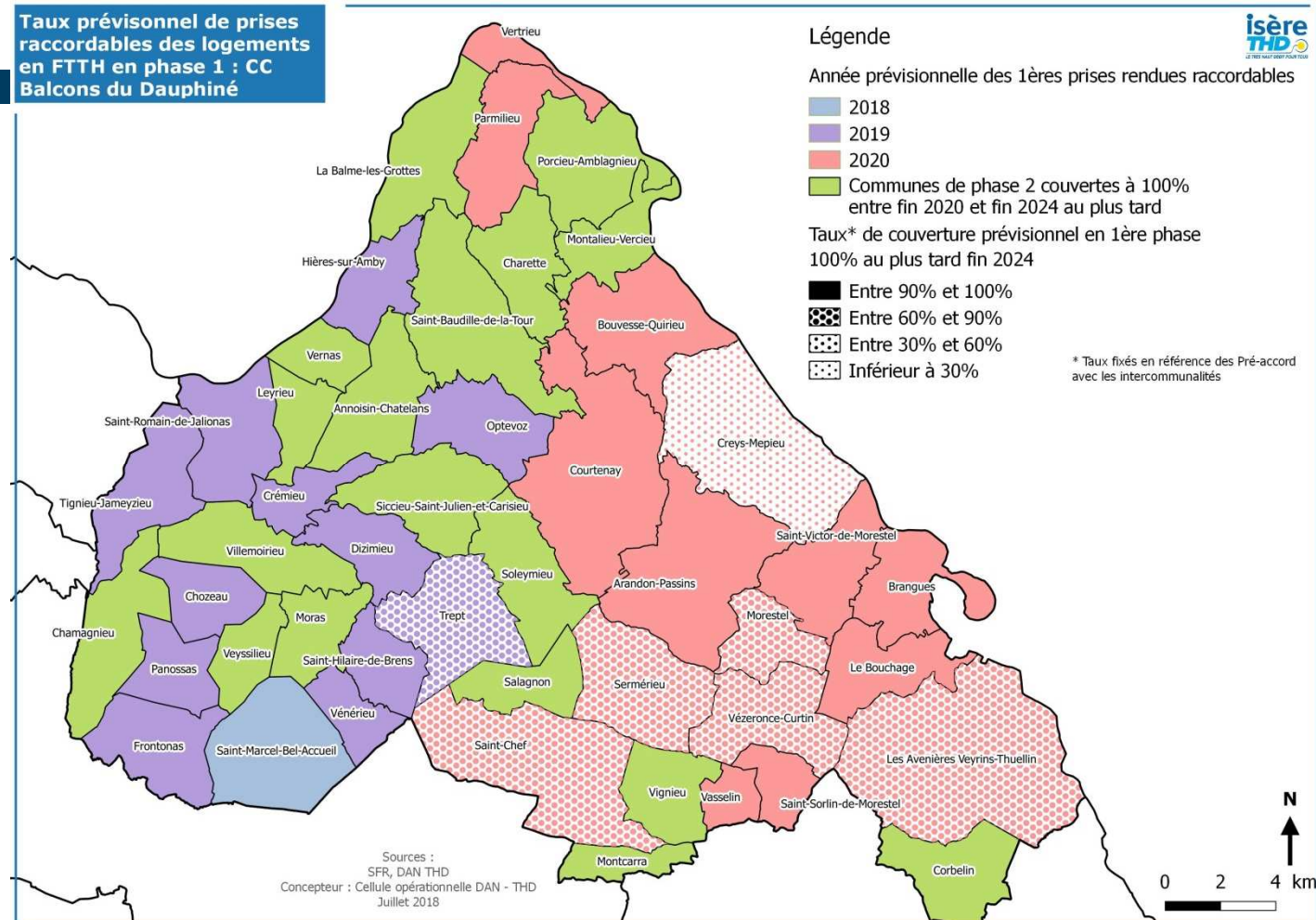
- Début d'année 2020 pour le tronçon 54

La commercialisation des premières prises de fibre optique devrait intervenir courant 2020.

La commune du Bouchage sera intégralement raccordée en première phase.

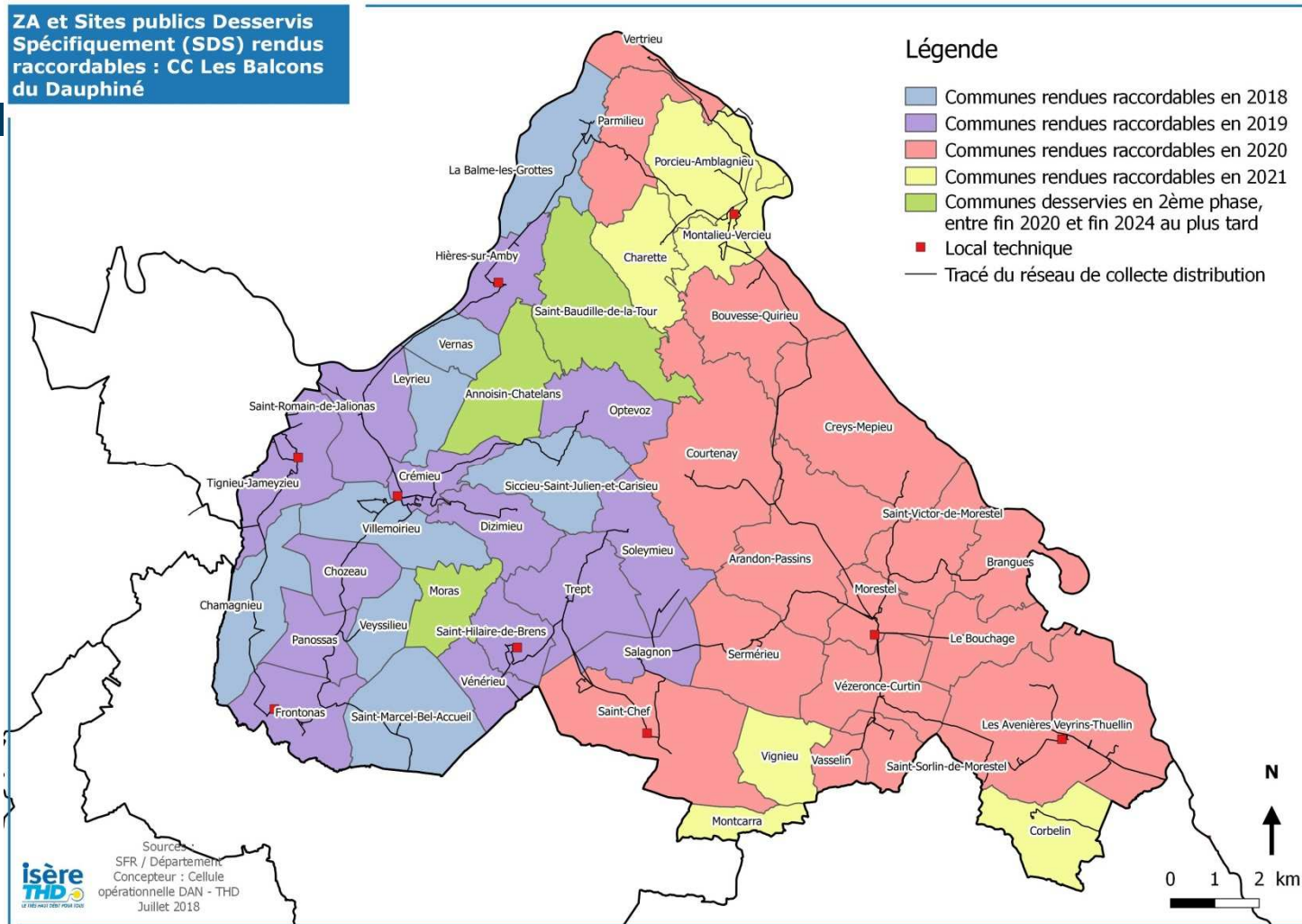
Cartographie prévisionnelle déploiement Balcons du Dauphiné – résidentiel

Taux prévisionnel de prises
raccordables des logements
en FTTH en phase 1 : CC
Balcons du Dauphiné



Cartographie prévisionnelle déploiement Balcons du Dauphiné – entreprises et sites publics

**ZA et Sites publics Desservis
Spécifiquement (SDS) rendus
raccordables : CC Les Balcons
du Dauphiné**

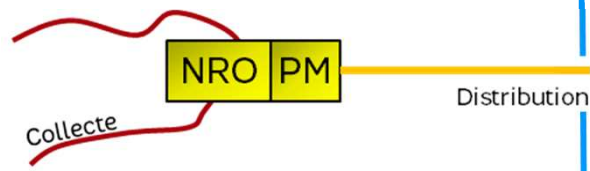


LE PROJET : UN PROJET MAJEUR DE CONSTRUCTION DE RÉSEAU

Sous Maîtrise d'ouvrage du Département



- Collecte
- Distribution primaire (au départ du PM)
- Les NRO / PM



LE PROJET : UN PROJET MAJEUR DE CONSTRUCTION DE RÉSEAU

Sous Maîtrise d'ouvrage du Département



- Collecte
- Distribution primaire (au départ du PM)
- Les NRO / PM

Sous Maîtrise d'ouvrage d'Isère Fibre, délégataire de service public du Département.



- Distribution secondaire (au départ de la distribution primaire)
- L'aménagement des NRO
- Les raccordements



PM = point de mutualisation : baie optique dans le NRO à partir de laquelle sont adressés les abonnés finals.
PBO = point de branchement optique à partir duquel est fibré le logement ou l'entreprise.

PARTENARIAT AVEC LES COPROPRIETES ET LES BAILLEURS SOCIAUX

➤ **Pré-requis au déploiement : le conventionnement avec Isère Fibre en tant qu'Opérateur d'Immeuble**

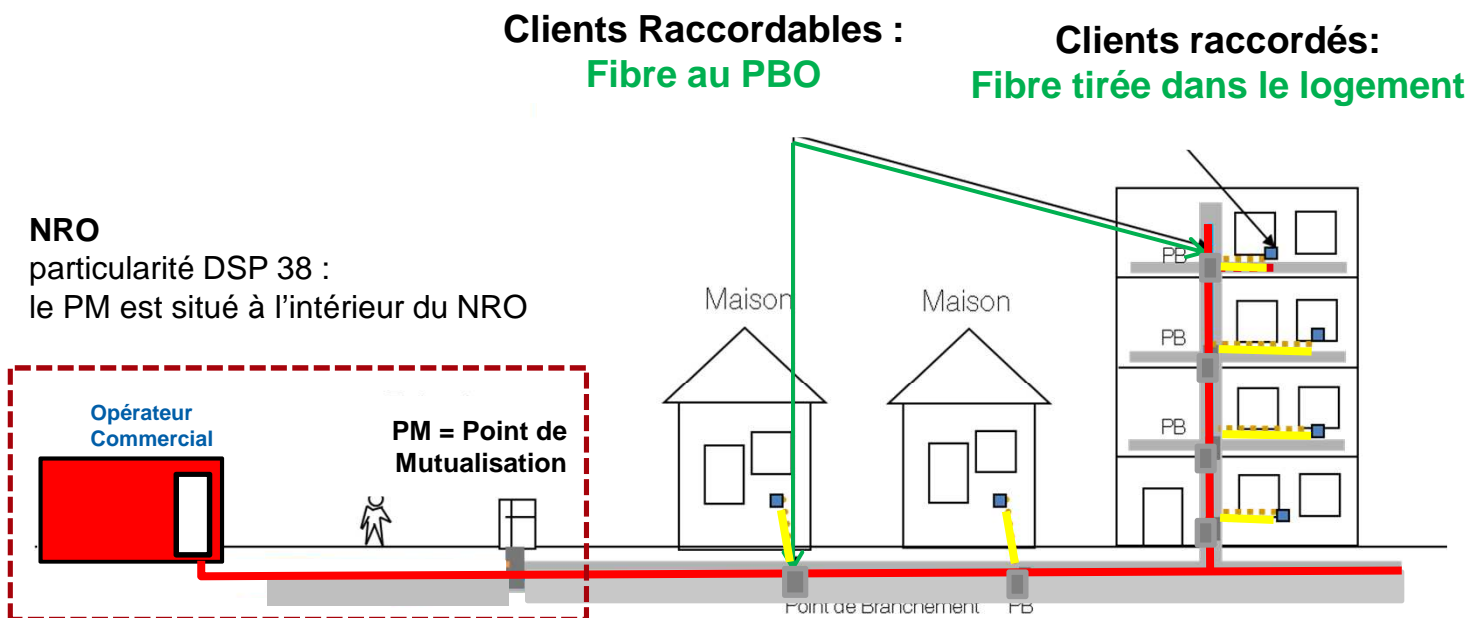
- Pour toutes les résidences situées sur le périmètre du Réseau d'Initiative Publique « ISERE THD » ;
- Pour rendre éligibles tous les foyers au Très Haut Débit dans les immeubles collectifs ou les ASL ;

➤ **Les principaux termes de ce Partenariat :**

- Isère Fibre installe à ses frais un réseau FttH (Fiber To The Home) interopérable et en assure l'entretien ;
- La convention autorise expressément les opérateurs tiers à utiliser le réseau déployé par Isère Fibre ;
- Avant travaux, Isère Fibre remettra, à la copropriété ou au bailleur social, un avant-projet technique (APD) ;
- Isère Fibre équipe l'immeuble dans les 6 mois qui suivent la validation de l'APD par la copropriété ou le bailleur social ;
- La convention est conclue pour une durée de 25 ans.



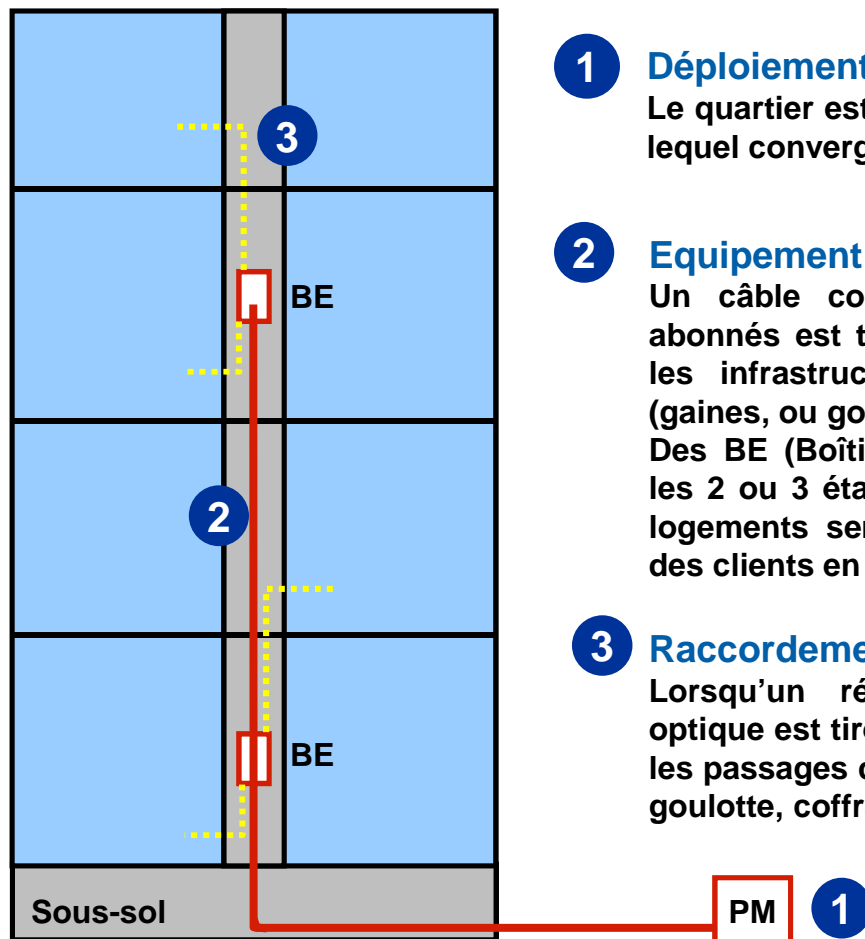
SCHÉMA DE DÉPLOIEMENT



Couverture réseau **Fibre dans la rue**



LES ÉTAPES DES TRAVAUX DANS UN BÂTIMENT CONVENTIONNÉ



- 1 Déploiement du réseau sur le domaine public**
Le quartier est « couvert » lorsque le PM (Point de Mutualisation) vers lequel convergent les lignes optiques des habitants est livré.
- 2 Équipement de l'immeuble**
Un câble contenant les lignes fibre des abonnés est tiré en parties communes dans les infrastructures télécom de l'immeuble (gaines, ou goulottes).
Des BE (Boîtier d'Étage) sont installés tous les 2 ou 3 étages en fonction du nombre de logements servis. Ils contiennent les lignes des clients en attente de raccordement
- 3 Raccordement des abonnés**
Lorsqu'un résident s'abonne, une ligne optique est tirée du BE jusqu'au logement via les passages de câbles disponibles (fourreau, goulotte, coffrage, apparent,...)





contact@iserefibre.fr

