



SAINT ISMIER

LE 04/12/2017

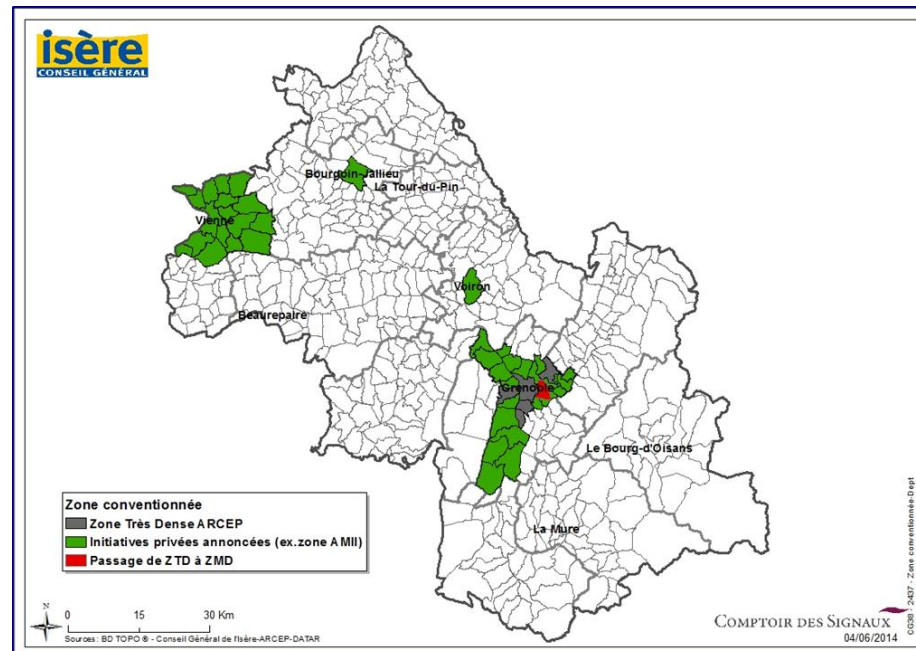




# Un Département urbain... majoritairement délaissé par les opérateurs privés

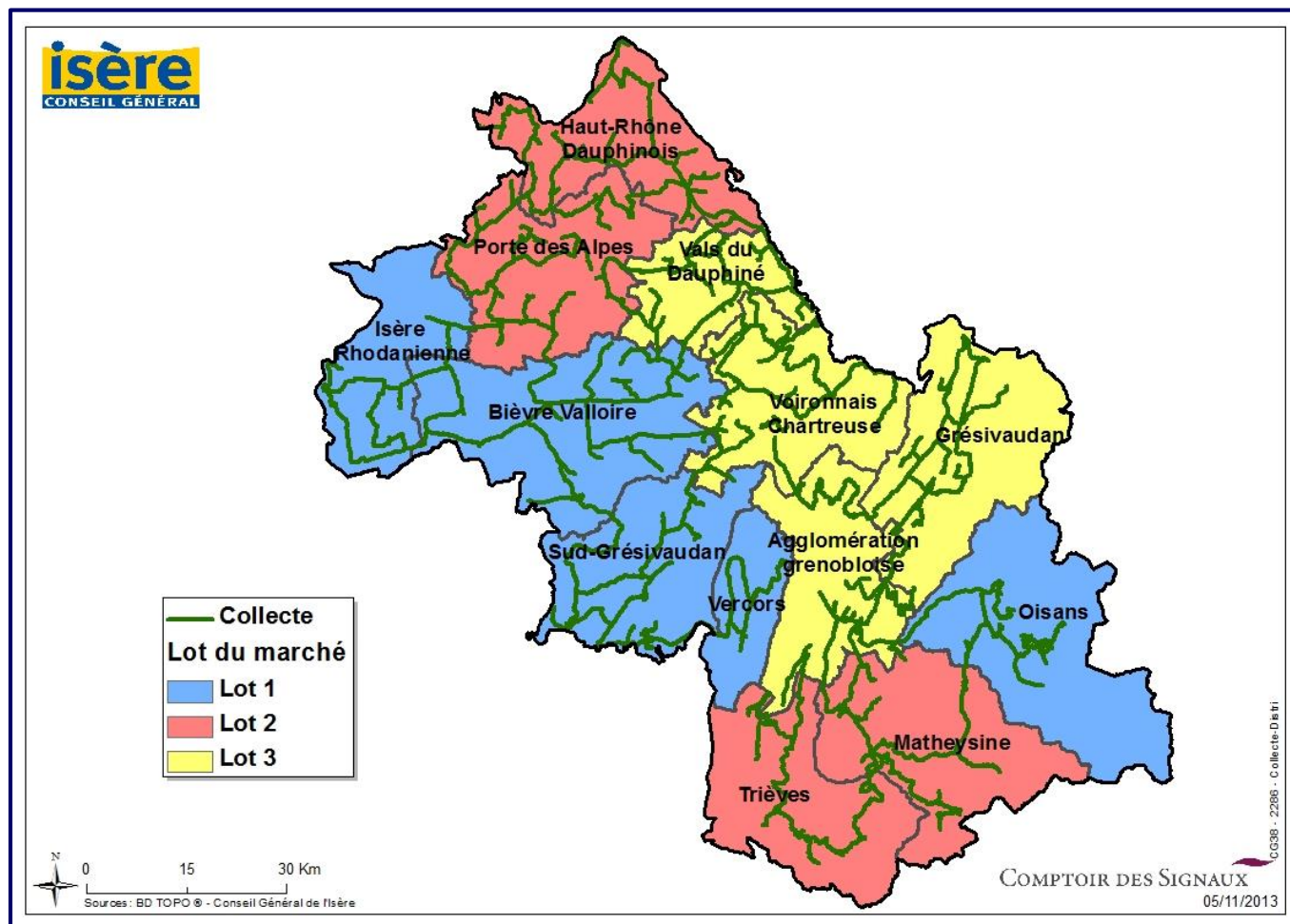
**Les zones d'initiative privée** (46 communes en zone conventionnée) :  
43% des foyers (297 000), 45% des entreprises de + de 5 sal. (5 000), 8% du territoire

**Les zones d'initiative publique** (480 communes hors zone conventionnée) :  
57% des foyers (386 000), 55% des entreprises + de 5 sal. (6 000), 92% du territoire.  
Dont de grands territoires dynamiques et urbains – Communauté d'Agglomération Porte de l'Isère (à proximité de Lyon) ou le Territoire du Grésivaudan.



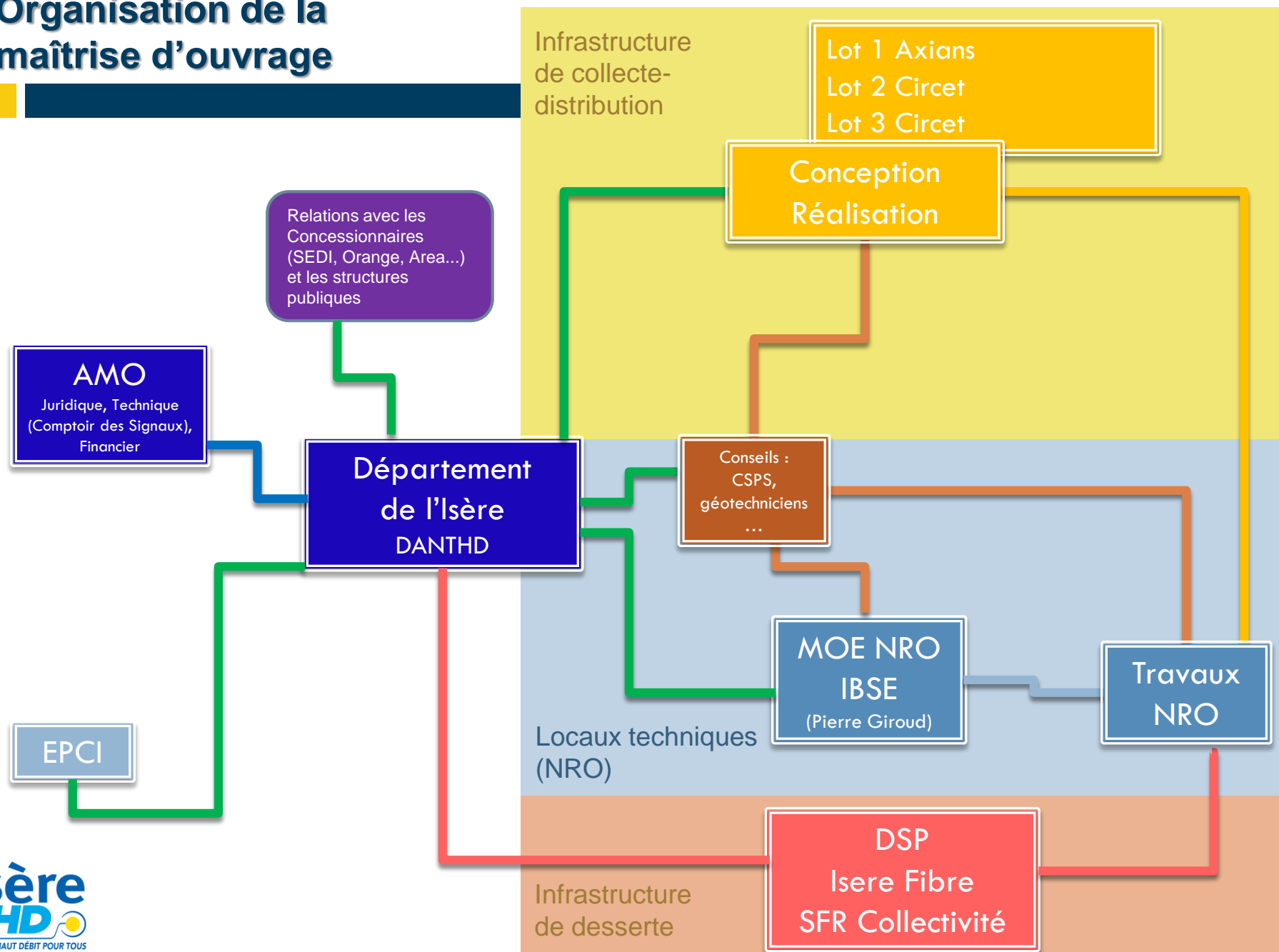


# Schéma de construction du Réseau THD en Isère





# Organisation de la maîtrise d'ouvrage





# La stratégie d'aménagement numérique du Département, c'est :

- Un Schéma Directeur Territorial d'Aménagement Numérique SDTAN, adopté en 2011 et révisé en 2015 définissant la stratégie d'aménagement numérique sur le département, avec notamment l'affirmation du montage juridique et financier du réseau d'initiative publique.

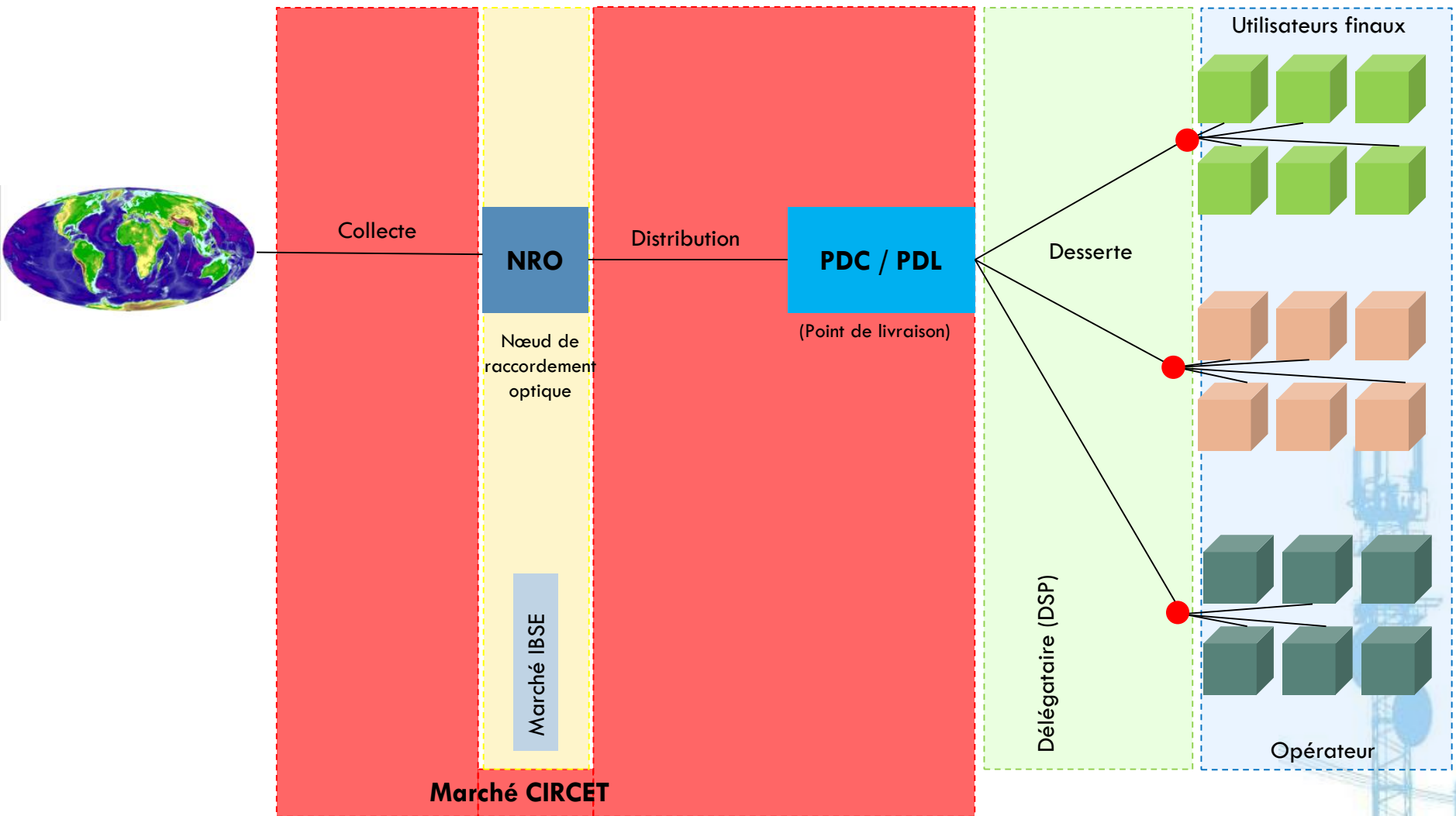
## Le choix d'un modèle affermo-concessif avec ses 3 composantes :

- ❑ **Maitrise d'Ouvrage du Département sur le réseau structurant autour de 3 marchés de Conception réalisation de collecte distribution (primaire)**
  - Marchés lancés en février 2014 et notifiés fin 2015 – premiers travaux prévus début 2017
- ❑ **Maitrise d'ouvrage du Département sur la construction des locaux techniques (110 Nœuds de raccordement optique) :**
  - Maître d'œuvre choisi en janvier 2016 - Lancement du 1er marché de travaux : 28 juillet 2016
- ❑ **Délégation de service public (DSP) pour la construction de la partie desserte du réseau et l'exploitation de l'ensemble (réseau structurant, locaux techniques, desserte) :**
  - Attribution à SFR Collectivité le 29 avril 2016 et notification : 18 juillet 2016

**+ la modernisation et la montée en débit du réseau d'initiative publique hertzien (Radio Wifi) départemental, pour les zones blanches et grises ADSL.**



# Schéma de principe





# Tracé du RIP ISERE THD sur votre commune

