



REUNION PUBLIQUE DE PRE COMMERCIALISATION
SAINT ISMIER – SAINT NAZAIRE LES EYMES

9 DECEMBRE 2019



France
Très Haut Débit
RÉPUBLIQUE FRANÇAISE



Déroulé

1 – Présentation du Réseau d'initiative publique Isère THD et des partenaires du Projet.

Direction de l'aménagement numérique Très Haut Débit du Département de l'Isère

2 – Présentation du Déploiement du réseau par le Délégué de Service public « Isère Fibre »

Patrice Silvestre – Responsable de Projet

3 – Les offres des Fournisseurs d'Accès Internet FTTH Grand Public (Présents sur le Réseau Isère THD)



Crédit Mutuel Mobile

4 – Les réponses à vos questions sur les stands des fournisseurs d'accès et celui du Département et d'Isère Fibre





La stratégie d'aménagement numérique du Département

- ❑ **Maîtrise d'ouvrage du Département sur le réseau structurant**
 - 2 500 km d'infrastructure réseau à construire et 110 locaux techniques (nœuds de raccordement optique) à construire
- ❑ **Délégation de service public (DSP) pour la construction de la partie desserte du réseau et l'exploitation de l'ensemble (réseau structurant, locaux techniques, desserte) :**
 - La DSP est exécutée par la société **Isère Fibre**, filiale à 100 % de SFR-FTTH.
 - 2 échéances majeures :
 - d'ici 2022 : couvrir 334 communes (sur 466) – 71 % de la Population et 95 % des entreprises
 - d'ici fin 2024 : couvrir l'ensemble des communes et de la population Iséroise .

Financement du Réseau Très Haut Débit

➤ plus d'un demi-milliard d'€uros dont :

❖ 300 millions d'€ d'investissement public :



70 millions d'€ environ



82,5 millions d'€



France
Très Haut Débit
RÉPUBLIQUE FRANÇAISE

97,5 millions d'€ environ



FEDER : 4 millions d'€

L'ensemble des intercommunalités de l'Isère 45 millions d'€ environ



6,2 millions d'€

❖ 225 millions d'€ d'investissements privés sur 25 ans



Avancement des travaux du réseau structurant

Réseau de collecte distribution

Etat d'avancement 02/12/2019



Légende

Réseau de collecte distribution

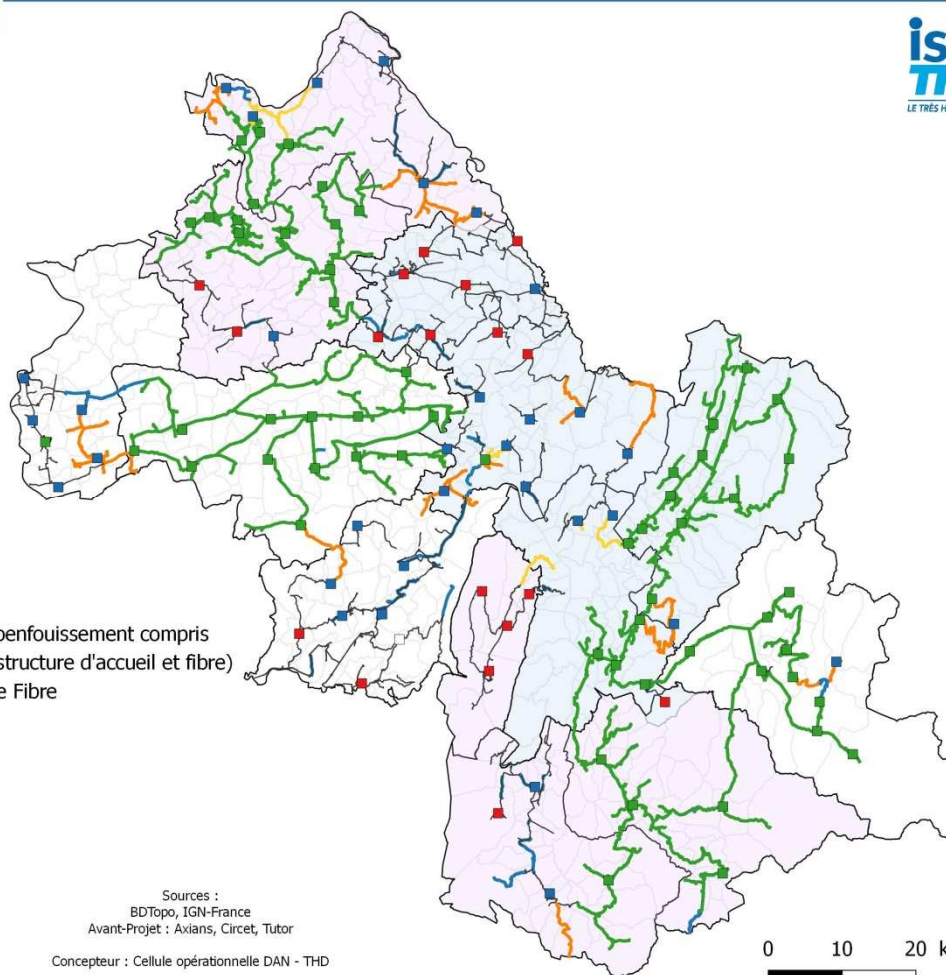
- Réseau structurant
- Travaux en cours
- Infrastructure d'accueil réalisée, coenfouissement compris
- Réseau structurant terminé (infrastructure d'accueil et fibre)
- Réseau remis en affermage à Isère Fibre

Local technique

- En étude
- En travaux
- Construit
- Remis en affermage à Isère Fibre

Lot de conception réalisation

- Lot 1
- Lot 2
- Lot 3



Sources :
BDTopo, IGN-France
Avant-Projet : Axians, Circet, Tutor
Concepteur : Cellule opérationnelle DAN - THD

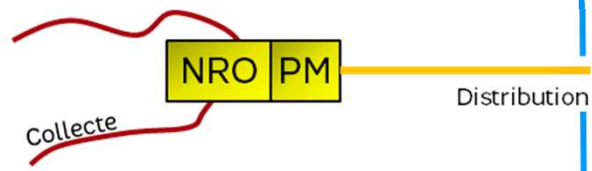


LE PROJET : UN PROJET MAJEUR DE CONSTRUCTION DE RÉSEAU

Sous Maître d'ouvrage du Département



- Collecte
- Distribution primaire (au départ du PM)
- Les NRO / PM



LE PROJET : UN PROJET MAJEUR DE CONSTRUCTION DE RÉSEAU

Sous Maître d'ouvrage du Département

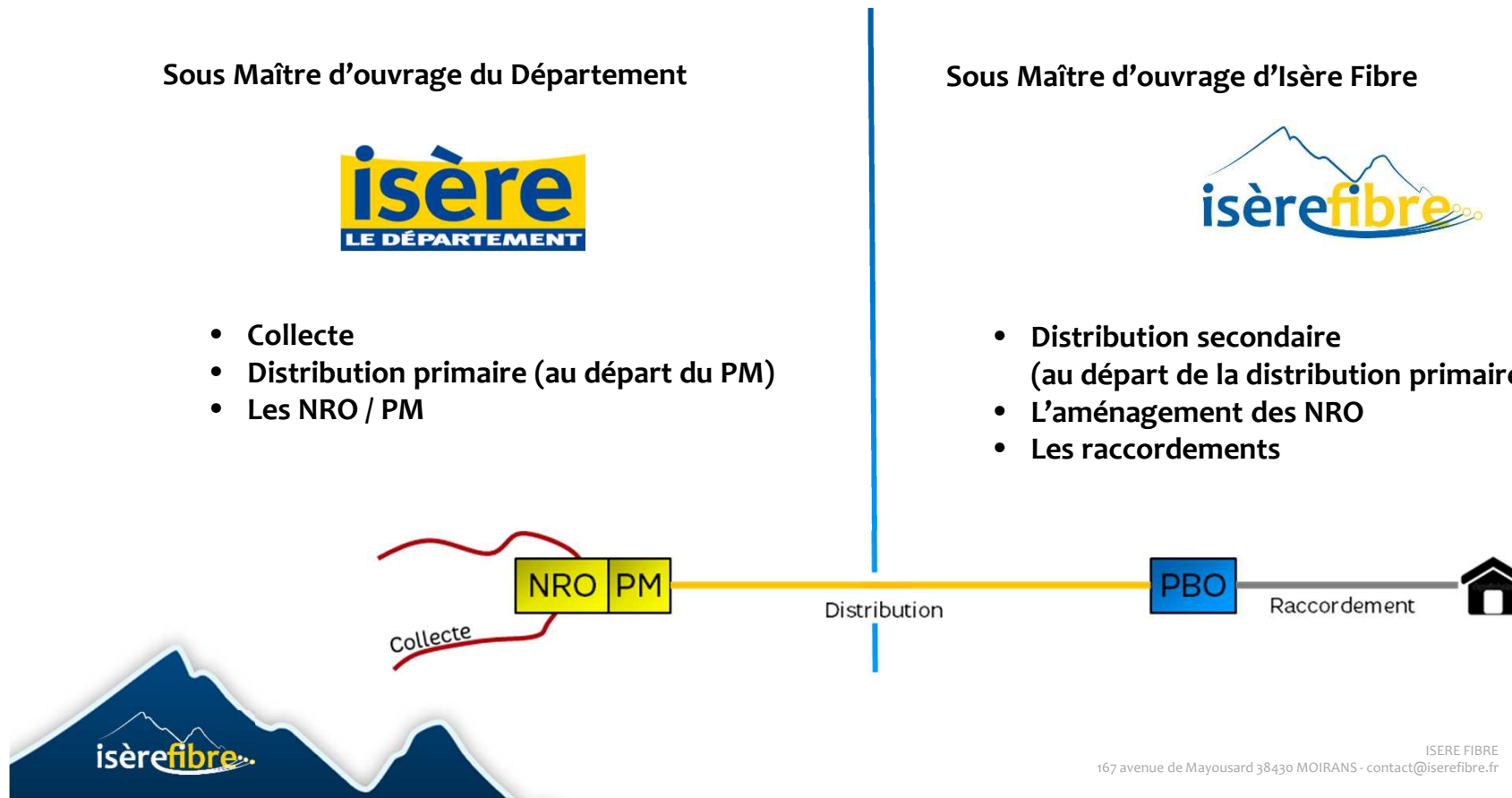


- Collecte
- Distribution primaire (au départ du PM)
- Les NRO / PM

Sous Maître d'ouvrage d'Isère Fibre



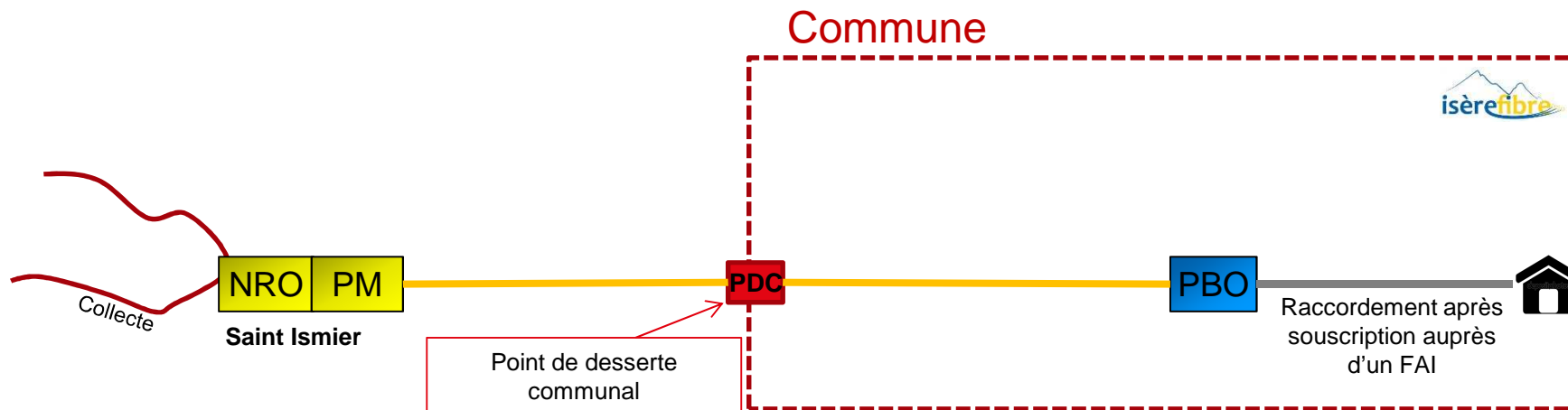
- Distribution secondaire (au départ de la distribution primaire)
- L'aménagement des NRO
- Les raccordements



LE DEPLOIEMENT SUR VOTRE COMMUNE



AVANCEMENT DES TRAVAUX DE DÉPLOIEMENT DANS LES RUES



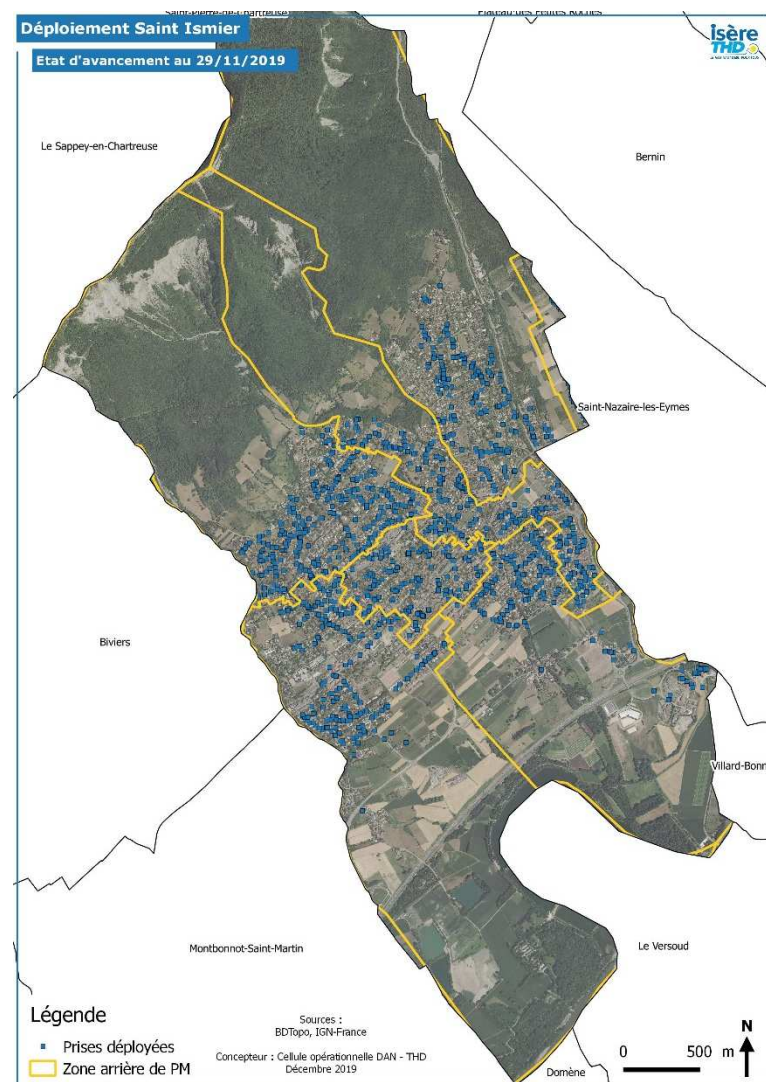
Ouverture commerciale des premières prises sur
Saint Ismier et Saint Nazaire les Eymes prévues **le 25 décembre 2019**

AVANCEMENT DU DÉPLOIEMENT SUR SAINT ISMIER

A la date du 9/12/2019 :

1 845 logements éligibles
sur 3 597 foyers soit 51%

Un déploiement qui se poursuit
pour couvrir 100 % de la
commune.

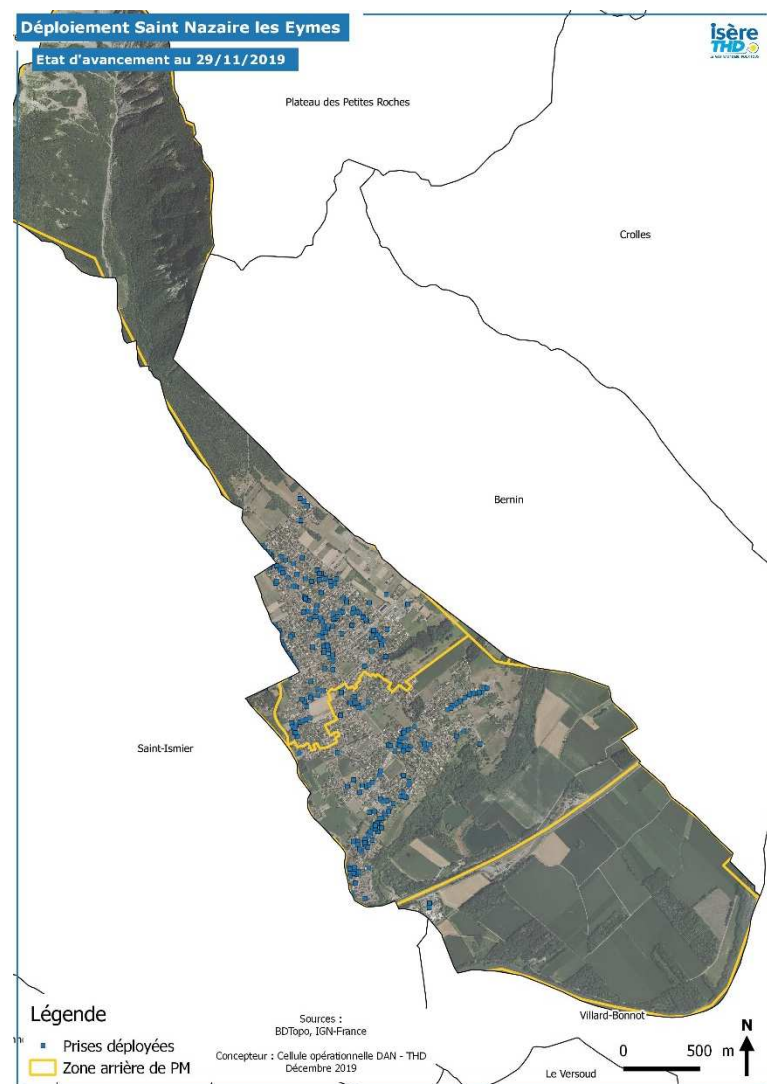


AVANCEMENT DU DÉPLOIEMENT SUR SAINT NAZAIRE LES EYMES

A la date du 9/12/2019 :

443 logements éligibles
sur 1 359 foyers soit 33%

Un déploiement qui se poursuit
pour couvrir 100 % de la
commune.

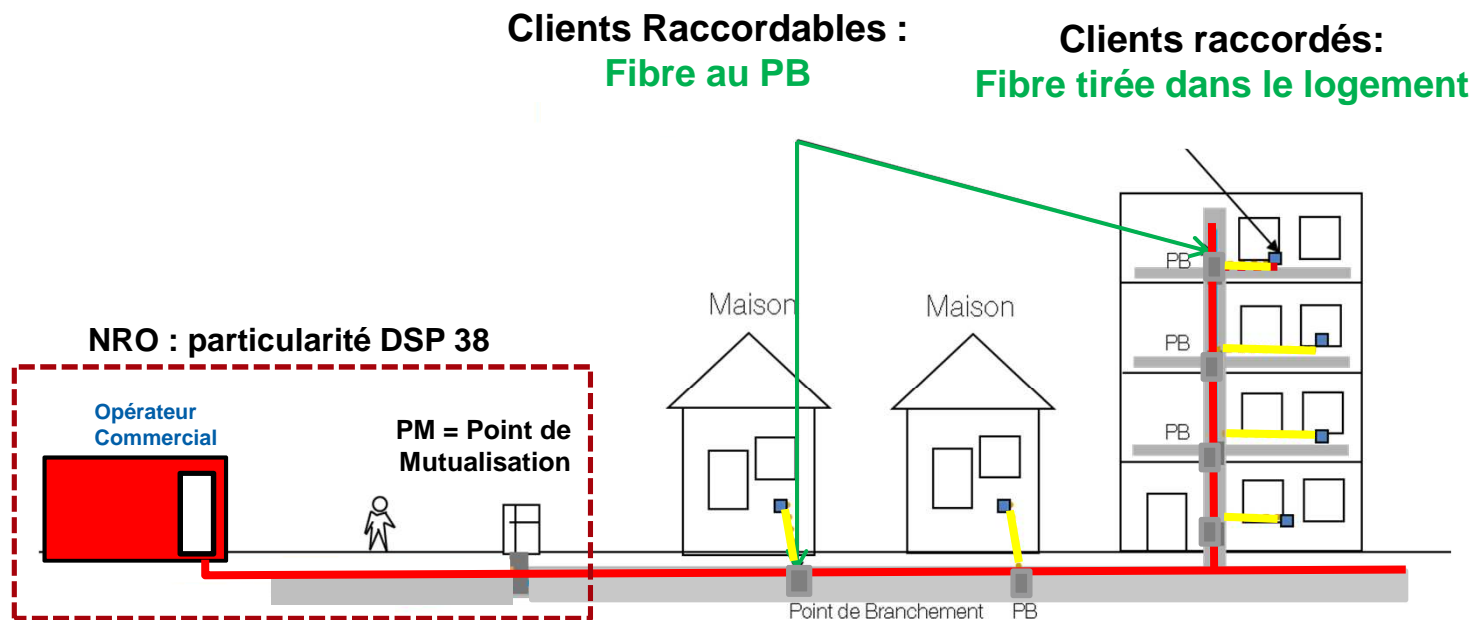


NOTRE ENGAGEMENT

CONNECTER VOTRE TERRITOIRE A LA FIBRE



SCHÉMA DE DÉPLOIEMENT



Couverture réseau **Fibre dans la rue**



PARTENARIAT AVEC LES COPROPRIETES ET LES BAILLEURS SOCIAUX

- **Pré-requis au déploiement : le conventionnement avec Isère Fibre en tant qu'Opérateur d'Immeuble**
 - Pour toutes les résidences situées sur le périmètre du R.I.P.
 - Pour rendre éligibles tous les foyers au Très Haut Débit

- **Les principaux termes de ce Partenariat :**
 - Isère Fibre installe à ses frais un réseau FttH interopérable et en assure l'entretien
 - La convention autorise expressément les opérateurs tiers à utiliser le réseau déployé par Isère Fibre.
 - Avant travaux, Isère Fibre remettra, à la copropriété ou au bailleur social, un avant-projet technique (APD)
 - Isère Fibre équipe l'immeuble dans les 6 mois qui suivent la validation de l'APD par la copropriété ou le bailleur social.
 - La convention est conclue pour une durée de 25 ans





contact@iserefibre.fr

