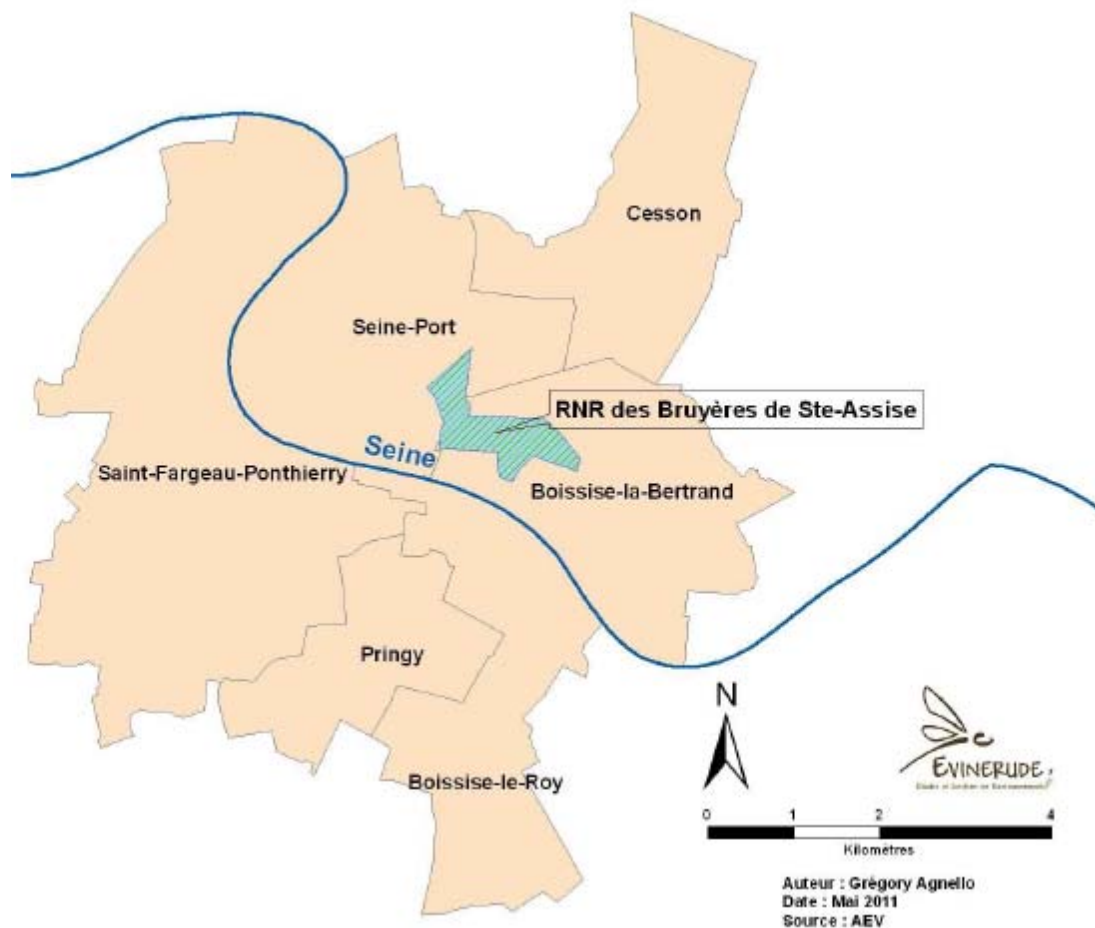
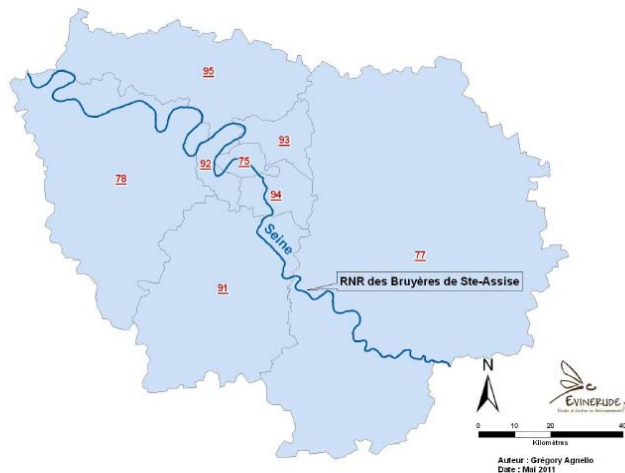




Réserve Naturelle DES BRUYERES DE SAINTE ASSISE



Une réserve aux multiples enjeux



Les Bruyères *Erica tetralix* et *E. scoparia*

Une réserve Naturelle Régionale

Un espace au patrimoine biologique exceptionnel

Le statut le plus fort concernant la protection de la nature

Un règlement intérieur à respecter

3 objectifs :

-Protéger

-Gérer

-Faire découvrir

Historique

1921 : construction du premier centre de télécommunications transcontinentales

Un site historique pour les télécommunications



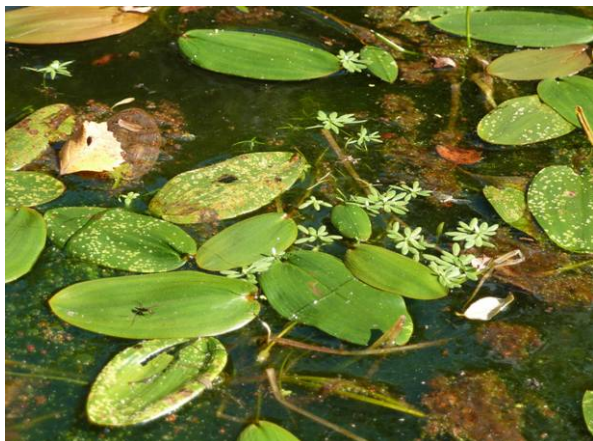
VUE GÉNÉRALE du GRAND CENTRE RADIO de PARIS
(Sté ASSISE près Melun)

Station pour le Service Intercontinental : 3 alternateurs S.F.R. à haute fréquence de 200 Kws antenne.
16 pylones S.F.R. de 250 mètres.
Station pour le Service Européen : 4 alternateurs S.F.R. à haute fréquence de 25 Kws antenne.
1 pylone S.F.R. de 250 mètres. - 2 postes à valves de 10 Kws.

Habitats et flore

Mares et gazons amphibie:

De très nombreuses espèces protégées



Potamogeton polygonifolius
*Baldellia ranunculoides**
*Luronium natans ***



Eleocharis multicaulis,
Pilularia globulifera



Illecebrum verticillatum
Juncus tenageia

Montia fontana
Radiola linoides
Anagalis minima

**Fort enjeu de préservation
des espèces et des habitats**

Habitats et flore

Pelouses et Prairies



Gentiana pneumonanthe,
Lobelia urens
Mentha pulegium
Salix repens
(Laserpitium latifolium)
Scorzonera humilis
Teucrium scordium
Cirsium dissectum
Trifolium medium
Peucedanum gallicum
Serratula tinctoria



Prairie à Molinie



Cuscuta epithymum
Pedicularis sylvatica



Pelouse à Fétuques



Teesdalia nudicaulis
Turritis glabra



Pelouse écorchée

Fort enjeu de
préservation
des espèces

Habitats et flore

Landes



Landes sèches
Erico cinerea –
Callunetum vulgaris

Genista pillosa



Landes mésophiles
Ulici minoris-Ericetum scopariae (gauche) et
Ulici minoris-Ericetum cinerea (droite)

***Genista anglica*,**
Scorzonera humilis
Erica scoparia



Landes humides
Ulici minoris-Ericenion ciliaris

***Erica tetralix*,**
Gentiana pneumonanthe,
***Lobelia urens*,**
Scorzonera humilis



Enjeu de
préservation d'
espèces
emblématiques

Fort enjeu de
restaurations
des landes de
Bréviande



Amphibiens

Des enjeux sur la réserve et le massif



Nom latin	Nom français	mare	Directive Habitats	Convention de Berne	Liste rouge	Rareté régionale	Protection
<i>Lissotriton helveticus</i>	Triton palmé	3 et 6	Annexe IV	Annexe III	LC	Commun	Nationale
<i>Triturus cristatus</i>	Triton crêté	6	Annexe II et IV	Annexe II	LC	Rare	Nationale
<i>Rana dalmatina</i>	Grenouille agile	3, 6, 18, 33 et 5	Annexe IV	Annexe II	LC	Assez commune	Nationale
<i>Epidalea calamita</i>	Crapaud calamite	Conduites d'eau et mare 6?	Annexe IV	Annexe II	LC	Rare	Nationale

Enjeu de préservation « moyen » en 2010 mais potentiel fort confirmé. Très liés à l'état de mares.

Reptiles

Mal représentés malgré un fort potentiel



Nom latin	Nom français	France	Directive habitats	Convention de Berne	Liste rouge
<i>Podarcis muralis</i>	Lézard des murailles	PN	Annexe IV	Annexe II	S
<i>Anguis fragilis</i>	Orvet	PN		Annexe II	S
<i>Coronella austriaca</i>	Coronelle lisse	PN		Annexe II et IV	S
<i>Natrix natrix</i>	Couleuvre à collier	PN		Annexe II	S

Enjeu de préservation faible.

Insectes

Une diversité record

548 espèces sur les 1084 du massif de Bréviande

Dont : 40 déterminantes de Znieff, 11 protégées régionales, 30 classées « vulnérables » et 7 classées « menacées »

38 coléoptères patrimoniaux

48 papillons patrimoniaux



En réalité **la première richesse de la réserve.**

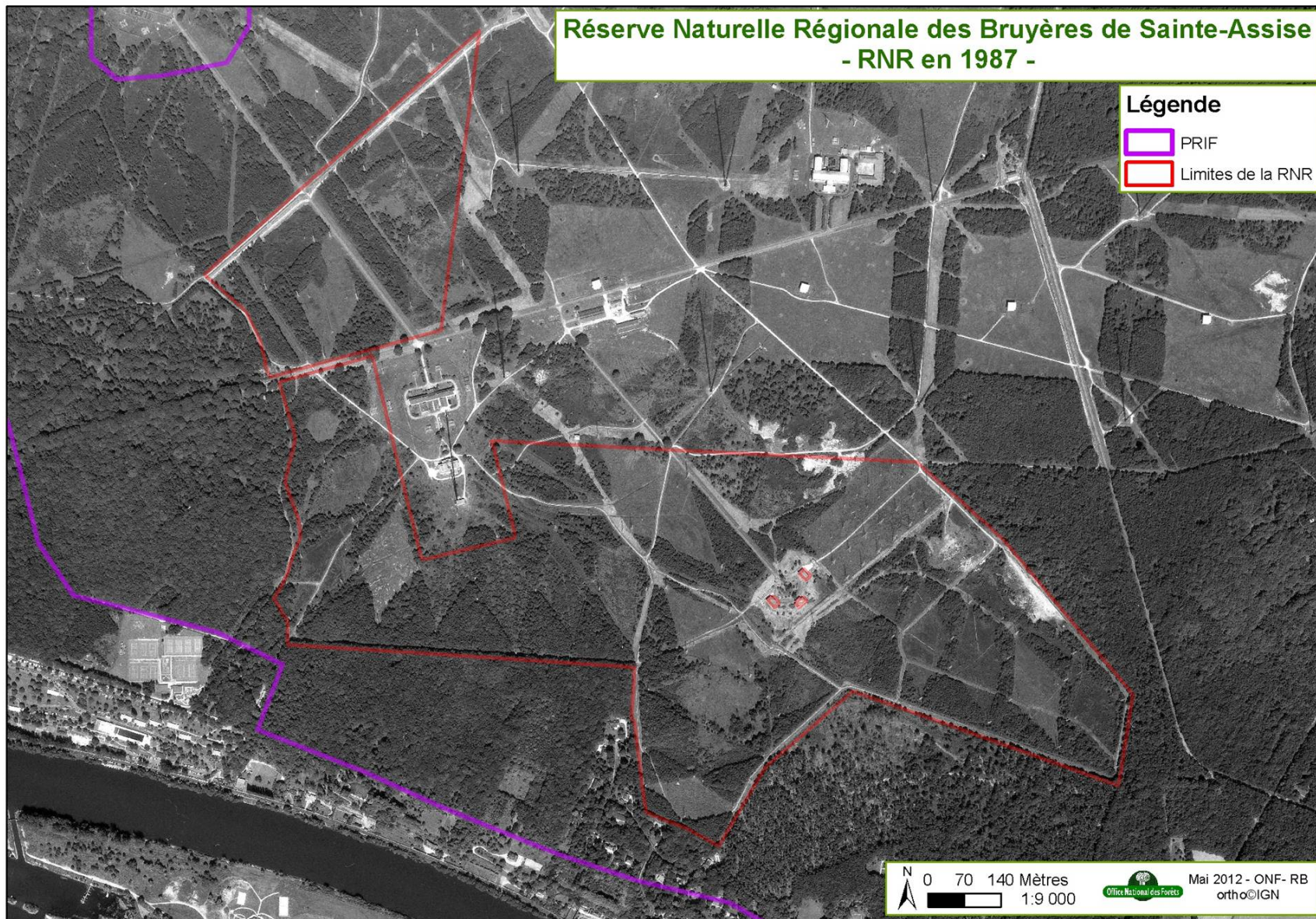


Poecilus kugelanii : un coléoptère qui pourrait être inféodé aux landes

Réserve Naturelle Régionale des Bruyères de Sainte-Assise
- RNR en 1987 -

Légende

-  PRIF
-  Limites de la RNR



Pour visiter la RNR

Les animations nature

www.aev-iledefrance.fr

**Rédaction du plan
de gestion en cours
suivi par le comité
consultatif de gestion
de la RNR**



The screenshot shows the website interface for the Agence des Espaces Verts (AEV) of Île-de-France. At the top, there is a navigation menu with links: [Glossaire](#), [Photo/vidéothèque](#), [Presse](#), [Emplois](#), [Marchés publics](#), and [Contacts](#). Below the menu is a search bar with the text "Recherche" and a placeholder "recherche...". A pink navigation bar contains several menu items: [Qui sommes-nous ?](#), [Les forêts régionales en image](#), [Des idées de balades](#), [Les animations nature...](#), and [L'environnement et vous](#). The main content area features a large map of the Île-de-France region with several blue dots indicating locations. Overlaid on the map are several callouts: a green circle titled "Actualités" with the sub-heading "Appel à bénévoles" and text about a nature workshop at Domaine régional du Grand Voyeux; a red circle titled "Colloque Agriculture" with the sub-heading "colloque-aev-agriculture.fr" and the date "20 novembre 2012"; and a yellow speech bubble titled "Nos missions Nos données". The background of the main content area is a photograph of a forest with a large tree trunk in the foreground.

Actualités
Appel à bénévoles
Appel à bénévoles pour un chantier nature sur le
Domaine régional du Grand Voyeux

Samedi 10 et dimanche 11 novembre, ...
Mise à disposition d'un verger de p
Appel à candidature

L'Agence des espaces verts de la Région Île-de-
France a fait l'acquisition d'un ancien...

[Lire la suite](#)

**Colloque
Agriculture**
colloque-aev-agriculture.fr
20 novembre
2012

Nos missions
Nos données

Pontoise
Nanterre
Paris
Versailles
Bobigny
Créteil
Evry
Melun

Accueil | Mentions légales | Accessibilité | Plan du site | www.iledefrance.fr | Liens | Espace professionnel |   

Agence des espaces verts de la Région d'Île-de-France