

## Informations générales

Nom de fichier : SIEA LIAIN FON SBE SHD4.iolm  
 Date du test : 24/06/2019 Client :  
 Heure du test : 18:18 Société :  
 ID de la tâche :  
 Commentaires :

## Emplacements

	Emplacement A	Emplacement B
Opérateur	SBE1 Fo 4	SHD Fo 1
Modèle	MAX-715B-M2-EA	
Numéro de série	937556	
Date d'étalonnage	21/07/2016 (UTC)	

## Identificateurs

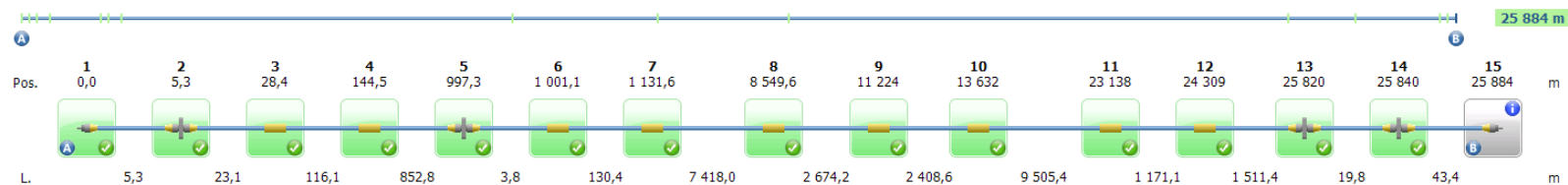
Cable ID	Fiber ID
SIEA LIAIN	FON SBE SHD

## Résultats iOLM

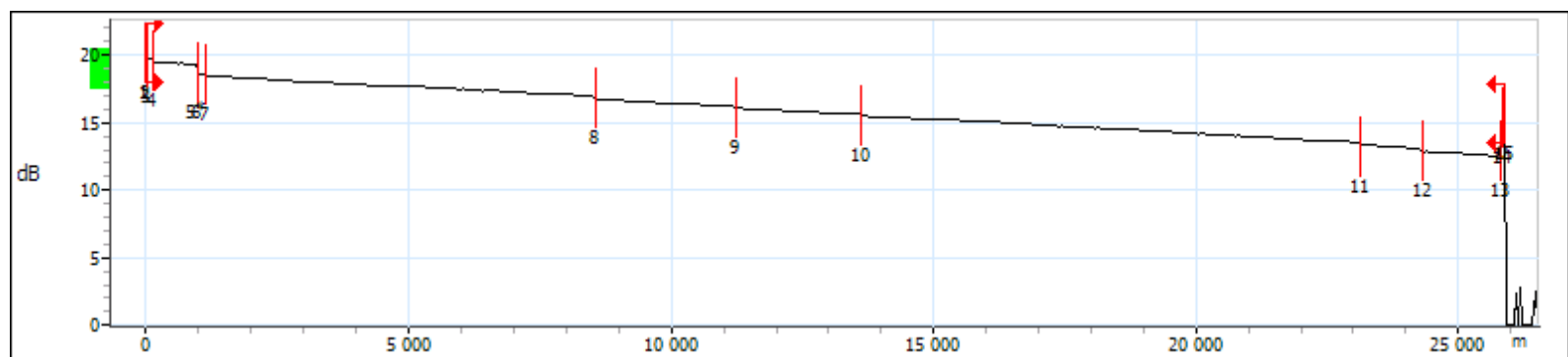
Longueur du lien : 25 884 m  
 Statut d'acquisition : Terminée

Longueur d'onde (nm)	Perte du lien (dB)	ORL du lien (dB)
1625	8,243	35,43

## Visualisation du lien



## Graphique OTDR



## Tableau d'éléments

Type	N°	Pos./L. (m)	Perte (dB)	Réfl. (dB)	Att. (dB/km)	Perte cumul. (dB)
			1625 nm	1625 nm	1625 nm	1625 nm
Connecteur	<b>A</b> 1	0,0	0,260	-76,9		0,260
Section		5,3	---		---	0,260
Connecteur	2	5,3	-0,170	-62,9		0,090
Section		23,1	---		---	0,090
Épissure	3	28,4	0,188	---		0,278
Section		116,1	---		---	0,278
Épissure	4	144,5	0,217	---		0,495
Section		852,8	0,219		0,257	0,714
Connecteur*	5	997,3	0,312	---		1,025
Section		3,8	---		---	1,025
Épissure	6	1 001,1	0,341	---		1,366
Section		130,4	0,051		---	1,417
Épissure	7	1 131,6	0,137	---		1,554
Section		7 418,0	1,476		0,199	3,030
Épissure	8	8 549,6	0,222	---		3,252
Section		2 674,2	0,553		0,207	3,805
Épissure	9	11 224	0,108	---		3,913
Section		2 408,6	0,468		0,194	4,382
Épissure	10	13 632	0,056	---		4,438
Section		9 505,4	2,021		0,213	6,459
Épissure	11	23 138	0,187	---		6,646
Section		1 171,1	0,261		0,223	6,907
Épissure	12	24 309	0,194	---		7,101
Section		1 511,4	0,374		0,247	7,475
Connecteur	13	25 820	0,507	-51,2		7,982
Section		19,8	---		---	7,982
Connecteur	14	25 840	0,261	-53,8		8,243
Section		43,4	---		---	8,243
Connecteur	<b>B</b> 15	25 884	---	-34,4		---

• Pour caractériser la perte et inclure l'élément dans la perte de lien et l'ORL, une fibre de réception est nécessaire.

## Seuils succès/échec iOLM

	Longueur d'onde (nm)	Atténuation de la section de fibre (dB/km)	Perte du lien (dB)		ORL max. du lien (dB)	Longueur du lien (m)	
			Min.	Max.		Min.	Max.
Seuils personnalisés de succès/échec	1625	---	0,000	20,000	15,00	0,0	80 000

## Seuils personnalisés de succès/échec pour les éléments

	Perte max. (dB)	Réflectance max. (dB)
	1625 nm	1625 nm
Épissure	0,500	---
Connecteur	1,000	-40,0

## Paramètres et configuration iOLM

---

Configuration de test :	Point to Point	IR (1550 nm):	1,468325
Taille du cœur de la fibre :	9 $\mu\text{m}$	Rétrodiffusion (1550 nm):	-81,87 dB
Fibre d'amorce :	0,0 m		
Fibre de réception :	0,0 m		