

Rapport iOLM

Informations générales

Nom de fichier : SIEA LIAIN FON SBE MXD3.iolm
Date du test : 24/06/2019 Client :
Heure du test : 18:16 Société :
ID de la tâche :
Commentaires :

Emplacements

	Emplacement A	Emplacement B
Opérateur	SBE1 Fo 4	MXD Fo 95
Modèle	MAX-715B-M2-EA	
Numéro de série	937556	
Date d'étalonnage	21/07/2016 (UTC)	

Identificateurs

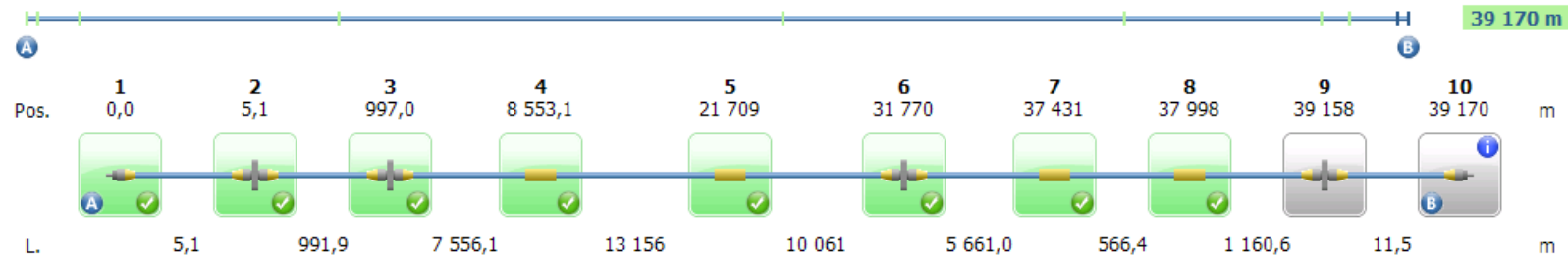
Cable ID	Fiber ID
SIEA LIAIN	FON SBE MXD

Résultats iOLM

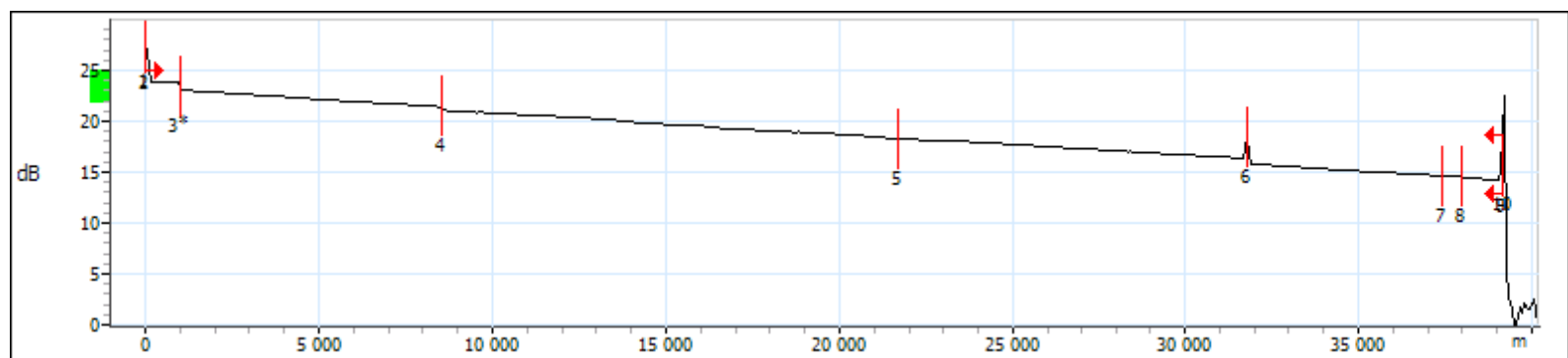
Longueur du lien : 39 170 m
Statut d'acquisition : Terminée

Longueur d'onde (nm)	Perte du lien (dB)	ORL du lien (dB)
1625	>10,868	34,22

Visualisation du lien



Graphique OTDR



Rapport iOLM

Tableau d'éléments

Type	N°	Pos./L. (m)	Perte (dB)	Réfl. (dB)	Att. (dB/km)	Perte cumul. (dB)
			1625 nm	1625 nm	1625 nm	1625 nm
Connecteur	A 1	0,0	0,234	-77,8		0,234
Section		5,1	---		---	0,234
Connecteur	2	5,1	0,047	-43,6		0,281
Section		991,9	0,253		0,255	0,534
Connecteur*	3	997,0	0,639	---		1,173
Section		7 556,1	1,667		0,221	2,840
Épissure	4	8 553,1	0,324	---		3,163
Section		13 156	2,479		0,188	5,643
Épissure	5	21 709	0,232	---		5,875
Section		10 061	2,026		0,201	7,901
Connecteur	6	31 770	0,553	-50,9		8,454
Section		5 661,0	1,147		0,203	9,601
Épissure	7	37 431	-0,095	---		9,506
Section		566,4	0,119		0,210	9,625
Épissure	8	37 998	0,172	---		9,797
Section		1 160,6	0,272		0,235	10,069
Connecteur	9	39 158	---	-55,8		10,069
Section		11,5	---		---	10,069
Connecteur	B 10	39 170	---	>-37,5		---

• Pour caractériser la perte et inclure l'élément dans la perte de lien et l'ORL, une fibre de réception est nécessaire.

Seuils succès/échec iOLM

	Longueur d'onde (nm)	Atténuation de la section de fibre (dB/km)	Perte du lien (dB)		ORL max. du lien (dB)	Longueur du lien (m)	
			Min.	Max.		Min.	Max.
Seuils personnalisés de succès/échec	1625	---	0,000	20,000	15,00	0,0	80 000

Seuils personnalisés de succès/échec pour les éléments

	Perte max. (dB)	Réflectance max. (dB)
	1625 nm	1625 nm
Épissure	0,500	---
Connecteur	1,000	-40,0

Paramètres et configuration iOLM

Configuration de test :	Point to Point	IR (1550 nm):	1,468325
Taille du cœur de la fibre :	9 µm	Rétrodiffusion (1550 nm):	-81,87 dB
Fibre d'amorce :	0,0 m		
Fibre de réception :	0,0 m		