

# DISTRIBUTION FTTH AERIENNE

**PBO AERIEN DISTRI-PROTECT®**

## LES + PRODUIT

- + **Distri-Protect® : zone dédiée et protégée pour les fibres de distribution**
- + **Maintien rapide à mettre en place et garanti dans le temps avec le système d'ancrage E@sy'Secure®**
- + **Indice de protection IP55 sur produit câblé**

## PRÉSENTATION

Le point de branchement optique (PBO) aérien permet d'accueillir la jonction entre les câbles de distribution et les câbles de branchement d'un réseau FTTH aérien. Il peut être installé sur poteau ou sur façade.

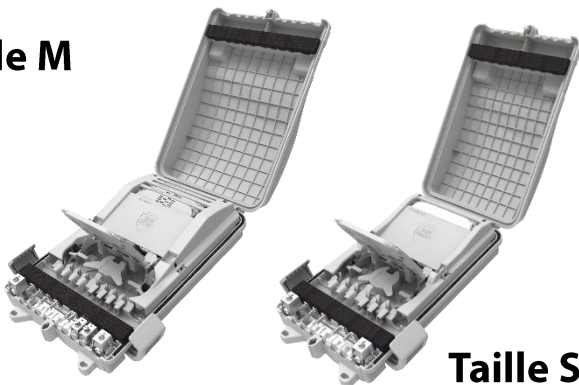


Le PBO aérien Omelcom est équipé de la fonction Distri-Protect® qui sécurise la combinaison des usages de branchement et de dérivation de câbles de distribution secondaires. Les modules en passage et les soudures des câbles de dérivation sont rangés dans une zone dédiée et protégée, conformément aux recommandations de l'ARCEP.



Le PBO aérien Omelcom est également équipé du système d'ancrage E@sy'Secure® qui permet de fixer les câbles en seulement 45 secondes, pour un maintien mécanique 4x supérieur à celui imposé dans la norme NF EN 61300-2-4.

**Taille M**



**Taille S**

# DISTRIBUTION FTTH AERIENNE

**PBO AERIEN DISTRI-PROTECT®**

## LES AVANTAGES TECHNIQUES

### Le système Distri-Protect® protège les câbles de distribution lors de la phase de raccordement des abonnés

- Réduction du nombre de boîtier > 10% en moyenne
- Economie des coûts d'installations associés
- Réduction en coûts de maintenance, car diminution du risque de mauvaise manipulation et de coupure du réseau lors de la phase de raccordement

### Le système E@sy'Secure® garantit une tenue optimale

- Réduction du temps d'ancrage des câbles par 10, amélioration de la tenue d'ancrage par 4
- Temps d'installation du boîtier 20% plus rapide en moyenne
- Moins de maintenance, les câbles n'ayant plus de risque de glisser et créer des coupures



## CARACTERISTIQUES PRINCIPALES

Caractéristiques	Performances	Norme de référence
Ancrage des câbles de distribution : système E@sy'Secure®	Tenue en traction : > 80 D pour des gaines HDPE / 10 D pour des gaines LSZH (Exemple pour un câble de $\varnothing 15$ mm en HDPE, tenue en traction > 1200N) Tenue en torsion : $\pm 90^\circ$ Tenue en flexion : $\pm 30^\circ$	EN 61300-2-4  EN 61300-2-5 EN 61300-2-37
IP – IK	IP55 IK09	EN 60529 EN 61300-2-12
Système de fermeture	Clé triangle + 2 clips grenouillères	-
Matière	Résistante aux UV Gris RAL7035	ISO 4892-2 ISO 11664-4
Fixation	Par vis ou tirefond en façade (3 vis $\varnothing 6$ mm) / Par boulon sur ferrure omega / Par feuillard sur poteau	-
Type de fibre compatible	Monomode G657A2	IEC 60793-2-50

Dans le souci de mieux servir ses clients et d'améliorer les performances de ses produits, OMELCOM se réserve la possibilité de modifier les présentes caractéristiques sans notification préalable

# DISTRIBUTION FTTH AERIENNE

**PBO AERIEN DISTRI-PROTECT®**

## PBO AERIEN TAILLE S



**Dimensions 313 x 192 x 67 mm (Vol. 2,2 Litres)**



**Câble en passage jusqu'à  $\varnothing$  13 mm**  
**Capacité de stockage de 12 micro-modules 900  $\mu$ m**  
*Soit 72 fibres en modulo 6 ou 144 fibres en modulo 12*



**Branchement de 6 à 12 abonnés**  
**Dérivation d'un câble**



**Capacité jusqu'à 36 soudures**

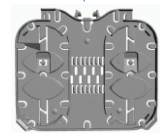
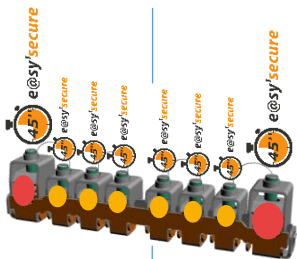


VERSION CHOISIE PAR

**orange™**

**CO012**

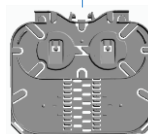
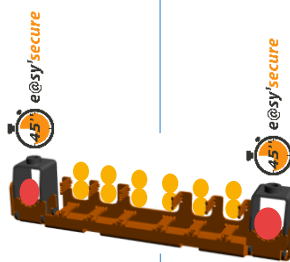
PBO AERIEN S DISTRI-PROTECT®  
1K7 6 CLIENTS E@SY'SECURE®



1x K7 bizona 8FO

**CO020**

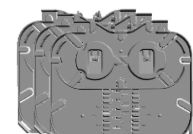
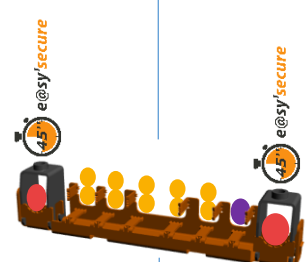
PBO AERIEN S DISTRI-PROTECT®  
1K7 12 CLIENTS



1x K7 monozone 12FO

**CO022**

PBO AERIEN S DISTRI-PROTECT®  
3K7 10 CLIENTS + DERIVATION



3x K7 monozone 12FO + 2 colliers

● Câbles  $6 \leq \varnothing \leq 13$  mm    ● Câbles  $3,8 \leq \varnothing \leq 9$  mm    ● Câbles  $3,8 \leq \varnothing \leq 6,2$  mm



**CO179** - CASSETTE BIZONE 8FO supplémentaire  
**CO180** - CASSETTE MONOZONE 12FO supplémentaire

Dans le souci de mieux servir ses clients et d'améliorer les performances de ses produits, OMELCOM se réserve la possibilité de modifier les présentes caractéristiques sans notification préalable

# DISTRIBUTION FTTH AERIENNE

**PBO AERIEN DISTRI-PROTECT®**

## PBO AERIEN TAILLE M



**Dimensions 346 x 232 x 77 mm (Vol. 3,4 Litres)**



**Câble en passage jusqu'à  $\varnothing$  15 mm**  
**Capacité de lovage de 24 micro-modules 900  $\mu$ m**  
*Soit 144 fibres en modulo 6 ou 288 fibres en modulo 12*



**Branchement de 6 ou 12 abonnés**  
**Dérivation 2 câbles**



**Capacité jusqu'à 72 soudures**

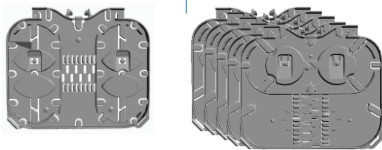
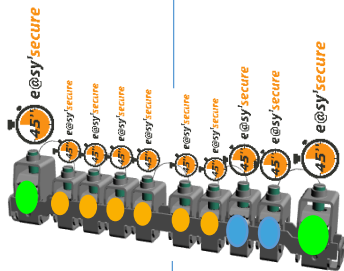


VERSION CHOISIE PAR



**CO013**

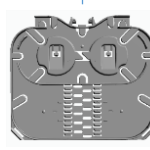
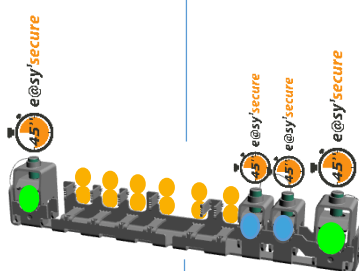
PBO AERIEN M DISTRI-PROTECT®  
6K7 **6 CLIENTS E@SY'SECURE®**  
+ DERIVATION E@SY'SECURE®



1xK7 bizona 8FO + 5xK7 monozone 12FO

**CO030**

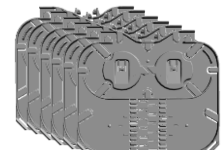
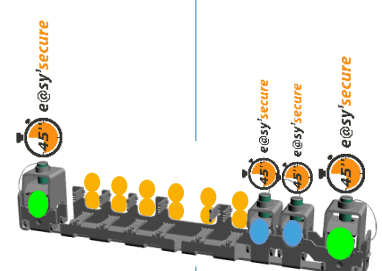
PBO AERIEN M DISTRI-PROTECT®  
1K7 **12 CLIENTS + DERIVATION**  
E@SY'SECURE



1x K7 monozone 12FO

**CO032**

PBO AERIEN M DISTRI-PROTECT®  
6K7 **12 CLIENTS + DERIVATION**  
E@SY'SECURE



6x K7 monozone 12FO

● Câbles  $6 \leq \varnothing \leq 15$  mm   ● Câbles  $6 \leq \varnothing \leq 10$  mm   ● Câbles  $3,8 \leq \varnothing \leq 6,2$  mm



**CO179** – CASSETTE BIZONE 8FO supplémentaire  
**CO180** – CASSETTE MONOZONE 12FO supplémentaire

Dans le souci de mieux servir ses clients et d'améliorer les performances de ses produits, OMELCOM se réserve la possibilité de modifier les présentes caractéristiques sans notification préalable