



**IMB/95252/C/015A**

**18-20 RUE JEANNE D'ARC  
95130 Franconville**

## **Proposition de câblage en fibre optique par France Telecom**



## Principe du câblage dans votre immeuble

Le FTTH (pour Fiber to the Home) correspond au déploiement de la fibre optique jusque dans les logements des utilisateurs. Le FTTH permet donc de bénéficier de tous les avantages techniques de la fibre sur l'intégralité du réseau jusqu'au Client.

Avoir la Fibre dès aujourd'hui, c'est prendre une longueur d'avance.

Face au déploiement des technologies de l'internet et à l'évolution des services télévisuels vers la Haute Définition, la technologie "ADSL" a atteint ses limites. C'est pourquoi France Télécom, propose aujourd'hui la technologie Fibre Optique.

Une installation Fibre Optique représente un moyen sûr de valoriser votre patrimoine immobilier. Les travaux d'installation de la Fibre Optique à l'intérieur de l'immeuble (en rouge sur le schéma) sont offerts par France Telecom.

Cette technologie nécessite la construction d'un nouveau réseau de télécommunication qu'il faut réaliser jusqu'à l'intérieur des logements des clients.

Les interventions dans l'immeuble se feront en deux temps :

- 1) le câblage de l'immeuble sera réalisé en une seule fois (répondant à une charte Qualité).
- 2) le câblage de chaque logement, des clients ayant souscrit un abonnement, sera réalisé au fil des demandes.

Mutualisation et neutralité technologique :

Afin que tous les opérateurs puissent proposer leurs services aux habitants, Orange permet aux autres opérateurs de se raccorder au réseau de l'immeuble via le Point de Mutualisation se trouvant à l'extérieur de l'immeuble sans discrimination.

Dans votre immeuble, un seul réseau FTTH en fibre optique est déployé, ce qui réduit les travaux à effectuer. Ce réseau est constitué d'un ou plusieurs points de branchements optiques (PBO) et d'un ou plusieurs câble(s) à fibres optiques (cf. schéma ci-dessous).

La prise installée lors du câblage des logements aura un connecteur permettant d'accéder à l'opérateur choisi par le Client.

Le câblage de votre immeuble assure une liaison entre :

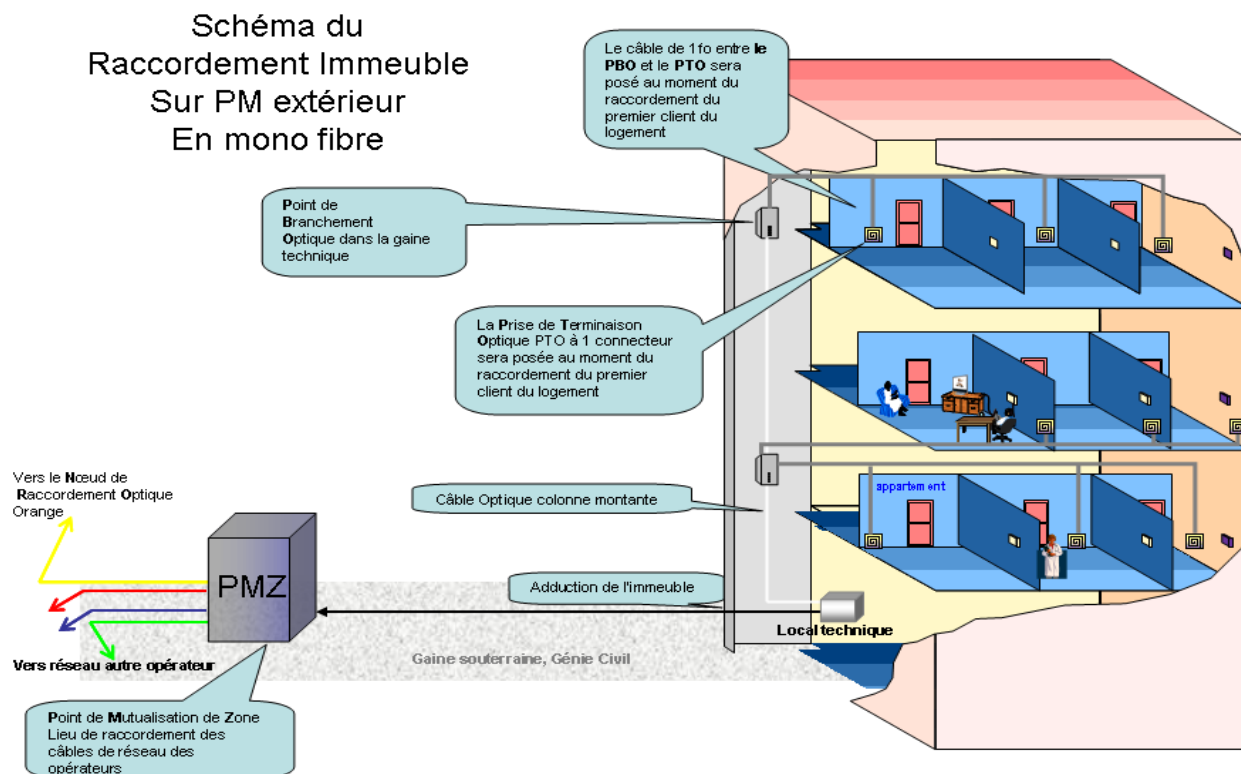
- le Point de Mutualisation (PM), situé hors de l'immeuble, permettant le raccordement d'un ou plusieurs réseaux d'opérateur FTTH.
- et les Points de Branchements Optiques (PBO) dans l'immeuble

Le câblage des logements assure une liaison entre :

- les Points de Branchements Optiques (PBO) .
- et la prise

Ce câblage est unique et mutualisable pour tous les opérateurs (qui n'auront donc pas besoin de venir en poser un autre).

Pour des informations commerciales consultez le portail [www.avoirlafibre.com](http://www.avoirlafibre.com) ou appelez la hot line 0800 10 75 75





15-janv-13  
V 1.4

## Proposition de câblage en fibre optique par France Telecom

Adresses :

18-20 RUE JEANNE D'ARC  
95130 Franconville

0 800 38 38 84 [upridf.hotlinefth@orange.com](mailto:upridf.hotlinefth@orange.com)

code IMB | IMB/95252/C/015A

commune | Franconville

secteur | NRA PLB

Le site est il raccordable ? <input checked="" type="radio"/> OUI <input type="radio"/> NON <input type="radio"/> Sous réserve Si réserves, préciser :	Nbre logts résidentiels	40
	Nbre locaux professionnels	0
	Nbre total d'équivalent logements	40

<b>Syndic/Bailleur</b> Cabinet Loiselet et Daigremont Je soussigné Mme/Mel Standard tel : 01 34 44 79 82 Nom du Gestionnaire : M ROBERT Guillaume Tel du gestionnaire : 0134447982 Fax gestionnaire : Email gestionnaire : <a href="mailto:guillaume.robert@l-d.fr">guillaume.robert@l-d.fr</a>	<b>Conseil Syndical</b> Nom du président : Madame BERNARD Tel du président : Autres membres (préciser tel mobile, sinon fixe) :
---	--

<b>Contact immeuble</b>	M LASZAK 06 71 18 54 09 (Gardien)
<b>Code accès immeuble</b>	

### Résumé des solutions techniques proposées

Des percements seront à réaliser  OUI  NON Si oui, voir détails ci-dessous

Le câble devra passer dans une partie privative  OUI  NON Si oui, voir détail dans la partie adduction-PMI-colonne montante

#### Acheminement du câble entre les étages (câblage vertical)

Pose d'une goulotte nécessaire ?  OUI  NON

Ouverture d'un coffrage nécessaire ?  OUI  NON

Le câble empruntera une gaine technique existante.

#### Acheminement du câble en desserte des appartements (câblage horizontal)

Si un fourreau, une goulotte, ou un faux plafond est utilisable pour desservir un appartement, le câble passera par ce fourreau, cette goulotte ou ce faux plafond.

Autorisation de passage dans un immeuble voisin nécessaire ?  OUI  NON

Si oui, préciser l'adresse :

Autres demandes d'autorisations  OUI  NON

Dossier Technique Amiante fourni  OUI  NON

Date du permis de construire avant 1er Juillet 1997

Immeuble dont le permis de construire a été délivré après 1er juillet 1997  OUI  NON  A définir

Consignes particulières pour la réalisation des travaux

Interlocuteur France Telecom :

Fiche Établie par : **INEO** Date : 11/04/2014

**description des adresses desservies**

		code IMB	adresse	nombre d' équivalents logements
	Immeuble Père	IMB/95252/C/015A	20 Jeanne d'Arc 95130 Franconville	20
	Immeuble Fils	IMB/95252/C/0159	18 Jeanne d'Arc 95130 Franconville	20

## Parcours de l'adduction vers les colonnes montantes

18-20 Rue Jeanne d'Arc 95130 Franconville

Type de boîtier de transition	Boîtier 3M (144 soudures)
nombre de colonnes montantes	2

### Avec boîte de transition

Longueur de câble entre adduction et boîte de transition (ml)	200
Longueur de câble entre la boîte de transition et pied de la colonne montante 20 (ml)	70
Longueur de câble entre la boîte de transition et pied de la colonne montante 18 (ml)	125

### Sans boîte de transition

Longueur de câble entre l'adduction et le pied de la colonne montante A (ml)	
Longueur de câble entre l'adduction et le pied de la colonne montante B (ml)	

ADDITION



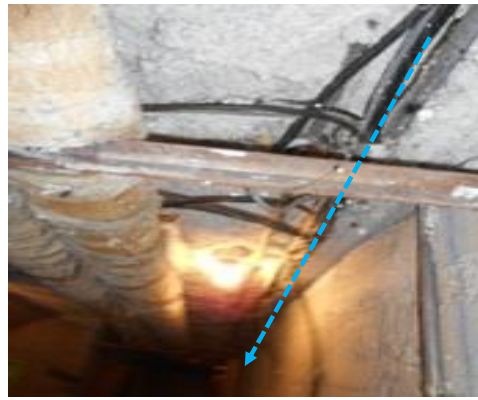
c'est l'entrée du câble au 20  
l'adduction générale est au 93

### Cheminement adduction vers BPI

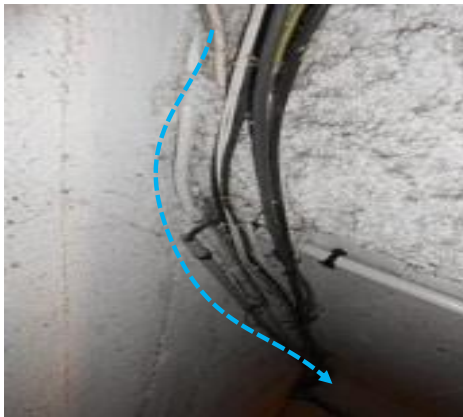
EMPLACEMENT BPI



**Cheminement BPI vers pieds de colonnes 20-18**



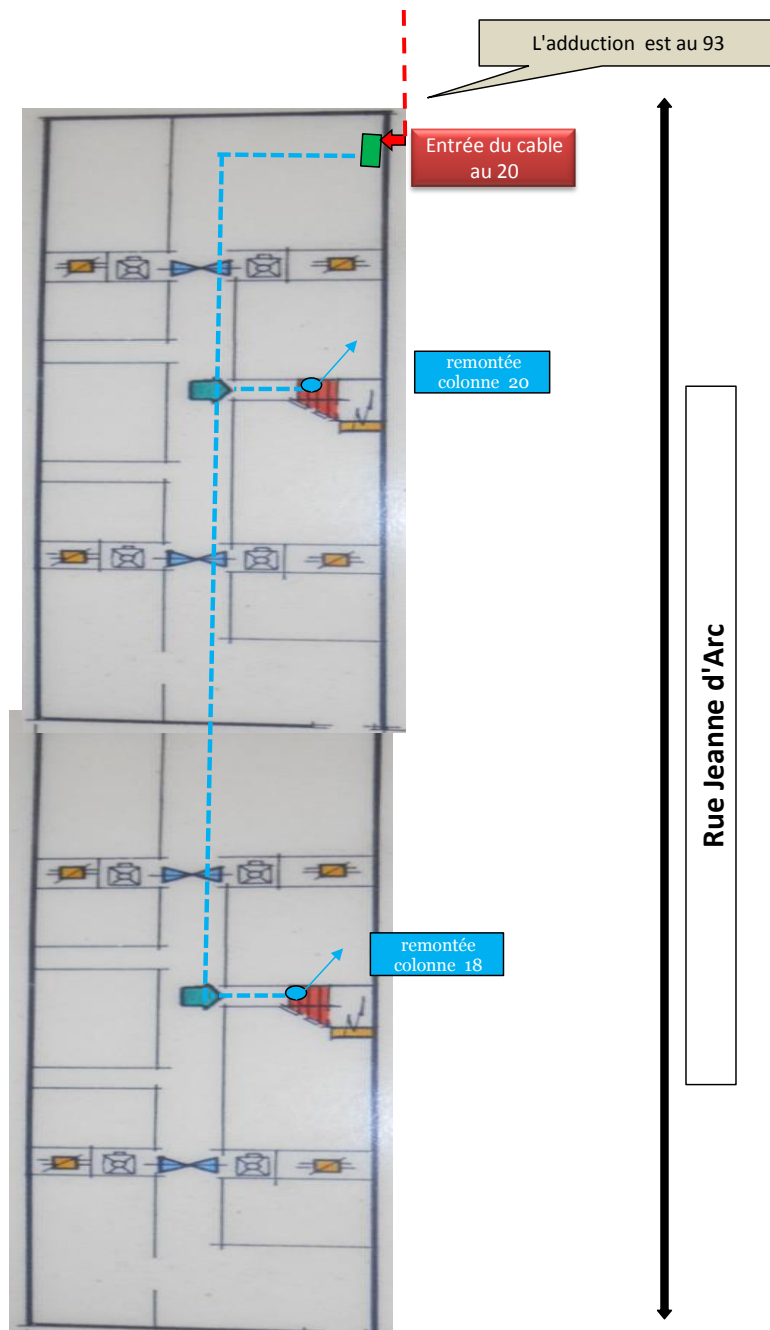
**PIED DE COLONNE 20**



PIED DE COLONNE 18



Plan des sous-sol 18-20





Position des boitiers dans les étages								
Adresse du Bâtiment			18 Rue Jeanne d'Arc 95130 Franconville					
Bâtiment			Multi					
Etage ou niveau	Reglette FT/Video	Hauteur entre étages	Hauteur du PB PH, MH ou GH <small>(PH&lt;2.5m, 2.5&lt;MH&lt;4.5m et GH&gt;4.5m)</small>	emplacement des PBO (mettre un X par PB)	Nb d'équivalents logements	n° des logements (répérage ou logo)	Description des zones d'influence des PB si plusieurs PB par étage	Observations
4		3	PH		4			
3		3	PH	Y	4			
2		3	PH		4			
1		3	PH	Y	4			
RDC		3	PH		4			
Total					20			

- X implantation des points de branchements optiques à 6EL (PBO)  
Y implantation des points de branchements optiques à 12EL (PBO)



Position des boitiers dans les étages								
Adresse du Bâtiment			20 Rue Jeanne d'Arc 95130 Franconville					
Bâtiment			Multi					
Etage ou niveau	Reglette FT/Video	Hauteur entre étages	Hauteur du PB PH, MH ou GH <small>(PH&lt;2.5m, 2.5&lt;MH&lt;4.5m et GH&gt;4.5m)</small>	emplacement des PBO (mettre un X par PB)	Nb d'équivalents logements	n° des logements (répérage ou logo)	Description des zones d'influence des PB si plusieurs PB par étage	Observations
4		3	PH		4			
3		3	PH	Y	4			
2		3	PH		4			
1		3	PH	Y	4			
RDC		3	PH		4			
Total					20			

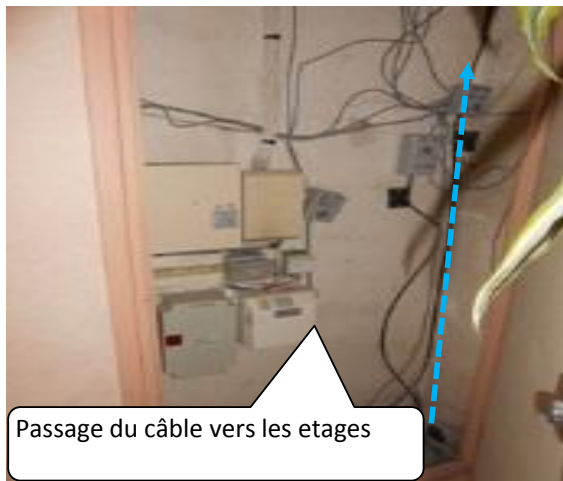
- X implantation des points de branchements optiques à 6EL (PBO)  
Y implantation des points de branchements optiques à 12EL (PBO)

# Parcours en colonne montante: position des Points de Branchements itinéraire type du câble de branchement client

18 Rue Jeanne d' Arc 95130 Franconville



SORTIE DE PIED DE COLONNE



Passage du câble vers les etages

ALIMENTATION CLIENT



Alimentation des appartements en Goulotte

GAINE TECHNIQUE DU 1ER ETAGE



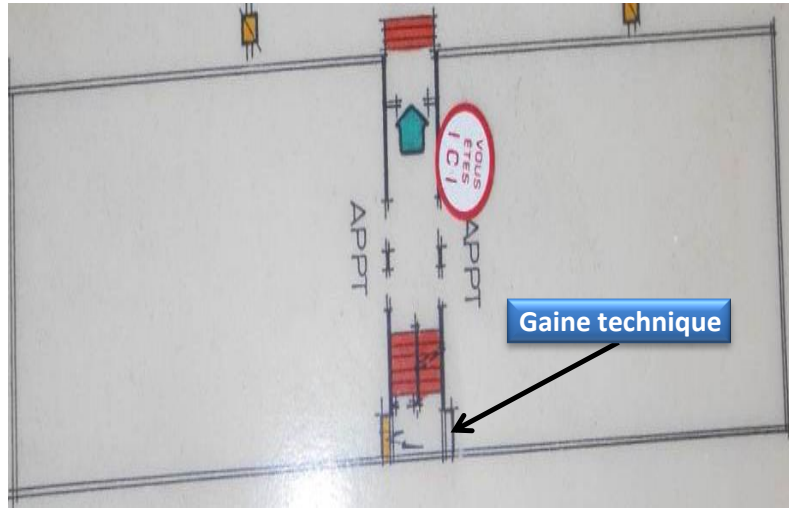
Pas de gaine technique au rez de chaussée, il est alimenté par la gaine de 1 er étage

GAINE TECHNIQUE DU 3EME ETAGE

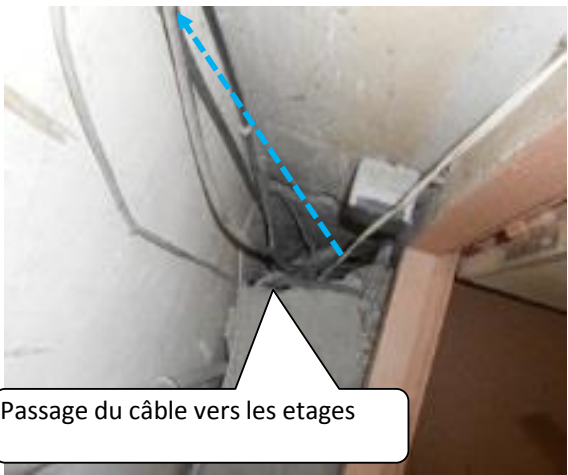


# Parcours en colonne montante: position des Points de Branchements itinéraire type du câble de branchement client

20 Rue Jeanne d'Arc 95130 Franconville



SORTIE DE PIED DE COLONNE



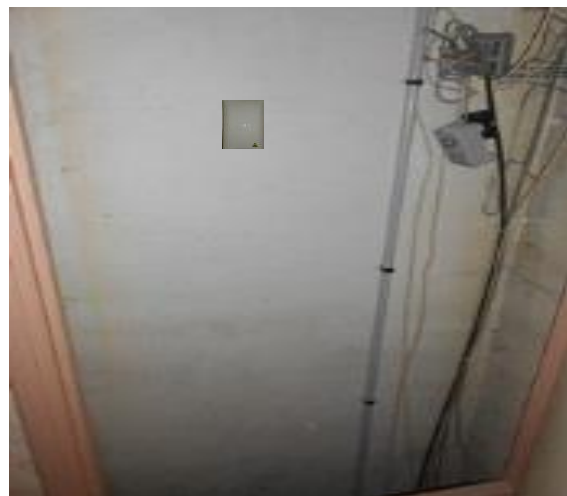
ALIMENTATION CLIENT



GAINTE TECHNIQUE DU 1ER ETAGE



GAINTE TECHNIQUE DU 3EME ETAGE



## Matériels utilisés dans votre immeuble pour réaliser le câblage en fibres optiques

### Boite d'épissurage

Matériel de marque 3M

hauteur 12,5 cm  
largeur 43 cm  
profondeur 28 cm



### Points de branchements (étages)

Matériel de marque TYCO

hauteur 19 cm  
largeur 13 cm  
profondeur 5 cm



Matériel de marque 3M

hauteur 21 cm  
largeur 16 cm  
profondeur 5 cm



### Câbles

de 6 mm à 14mm de diamètre



### Prise de Terminaison Optique

hauteur 10 cm  
largeur 8 cm  
profondeur 2,4 cm



