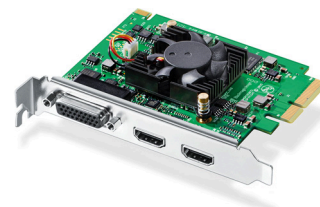


Intensity Pro 4K



€179

Intensity Pro 4K est une carte d'acquisition et de lecture PCI Express qui fonctionne sous Mac, Windows et Linux. Disposant de connexions épanouies HDMI et analogiques, Intensity Pro 4K fonctionne avec la vidéo NTSC/PAL, HD et Ultra HD avec ou sans compression. De plus, elle est compatible avec les logiciels de montage vidéo, d'audio et de streaming les plus répandus. DaVinci Resolve et Media Express sont inclus gratuitement pour vous permettre de monter, d'étalonner et de gérer les médias de façon professionnelle sans coût supplémentaire !

Connexions

Entrées vidéo HDMI

1 x connecteur HDMI de type A.

Sorties vidéo HDMI

1 x connecteur HDMI de type A.

Entrées audio HDMI

8 canaux intégrés en SD, HD et Ultra HD.

Sorties audio HDMI

8 canaux intégrés en SD, HD et Ultra HD.

Entrées vidéo analogique

Composante, composite ou S-Video.

Sorties vidéo analogique

Composante, composite ou S-Video.

Entrées audio analogique

2 canaux audio RCA HiFi en 24 bits.

Sorties audio analogique

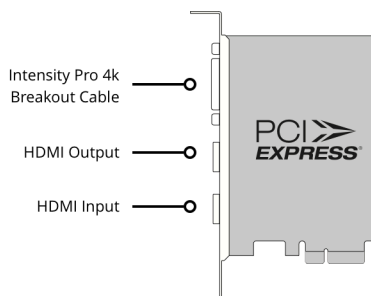
2 canaux audio RCA HiFi en 24 bits.

Prise en charge de multiples débits de données

Les connexions vidéo HDMI sont commutables entre les formats SD, HD et Ultra HD. Les connexions vidéo analogique composante sont commutables entre la SD et la HD.

Interface de l'ordinateur

PCI Express à 4 lignes, compatible avec les fentes PCI Express à 4, 8 et 16 lignes.



Codecs pris en charge

AVC-Intra, AVCHD, Canon XF MPEG2, Digital SLR, DV-NTSC, DV-PAL, DVCPRO50, DVCPROHD, DPX, HDV, XDCAM EX, XDCAM HD, XDCAM HD422, DNxHR & DNxHD, Apple ProRes 4444, Apple ProRes 422 HQ, Apple ProRes 422, Apple ProRes LT, Apple ProRes 422 Proxy, 4:2:2 8 bits non compressé, 4:2:2 10 bits non compressé, 4:4:4 10 bits non compressé.

Logiciel

Logiciels inclus

DaVinci Resolve, Media Express, Disk Speed Test, LiveKey, Blackmagic Desktop Video Utility et pilote Blackmagic sous Mac OS et Windows. Media Express, Blackmagic Desktop Video Utility et pilote Blackmagic sous Linux.

Mise à jour du logiciel interne

Firmware intégré au pilote logiciel. Chargement lors du démarrage ou par mise à jour logicielle.

Installation physique

PCI Express 4 lignes, compatible avec les fentes PCI Express à 4, 8 et 16 lignes sur Mac OS, Windows et Linux. Les systèmes Mac OS nécessitent un ordinateur Mac Pro doté de fentes PCI Express. Rappelez-vous aux pages d'assistance pour consulter la configuration requise.

Applications logicielles



DaVinci Resolve



Fusion



Final Cut Pro X



Adobe Premiere Pro CC



Avid Media Composer



Adobe After Effects CC



Avid Pro Tools



Steinberg Cubase



Autodesk Smoke



Adobe Photoshop CC

Autres applications compatibles :

The Foundry Nuke, Grass Valley Edius, Sony Catalyst Production Suite, Tools On Air Just: Play & Live & In, Softron MovieRecorder & MReplay, Adobe Flash Media Live Encoder, Telestream Wirecast, Livestream Producer, Resolume Arena, Magix Vegas Pro & Movie Edit Pro Premium, Corel VideoStudio Pro, CyberLink PowerDirector, Vidblaster X & Studio & Broadcast, Uniplay One & CG, CasparCG Server, Magicsoft CG, Xsplit Broadcaster, Imagine Communications Velocity & InfoCaster, DevTek Easy Media Suite, Metus Ingest, Boinx Software MimoLive, Cinegy Capture Pro, vMix Live, Renewed Vision ProPresenter, Ventuz Director, Class X Liveboard & Coral CG, Glookast Capturer, Open Broadcaster Software Studio, Nautilus NEMO3D, Burst Video Webclip2Go & [REC]Marker.

Normes vidéo

Normes vidéo SD

525i59.94 NTSC, 625i50 PAL

Normes vidéo HD

720p50, 720p59.94, 720p60
1080p23.98, 1080p24, 1080p25,
1080p29.97, 1080p30, 1080p50,
1080p59.94, 1080p60
1080i50, 1080i59.94, 1080i60

Normes vidéo Ultra HD

2160p23.98, 2160p24, 2160p25,
2160p29.97, 2160p30

Échantillonnage audio

Fréquence d'échantillonnage de normes de télévision de 48 kHz et 24 bits.

Espace colorimétrique

REC 601, REC 709.

Échantillonnage vidéo HDMI

4:4:4, 4:2:2 & 4:2:0.

Précision des couleurs HDMI

RVB 4:4:4 8 et 10 bits (Deep Color) pour tous les modes jusqu'à 1080p60 et RVB 4:2:2 8 et 10 bits dans tous les modes.

Configuration HDMI

Les entrées et sorties HDMI 1.4b prennent en charge la technologie Deep Color et se configurent automatiquement à l'écran connecté.

Protection contre la copie

L'entrée HDMI ne peut pas être utilisée pour la capture des sources HDMI protégées. Vérifiez systématiquement la propriété des droits d'auteurs avant toute capture ou distribution du contenu.

Traitement

Down-conversion Ultra HD / HD

Down-conversion à partir du logiciel pendant la lecture de la vidéo.

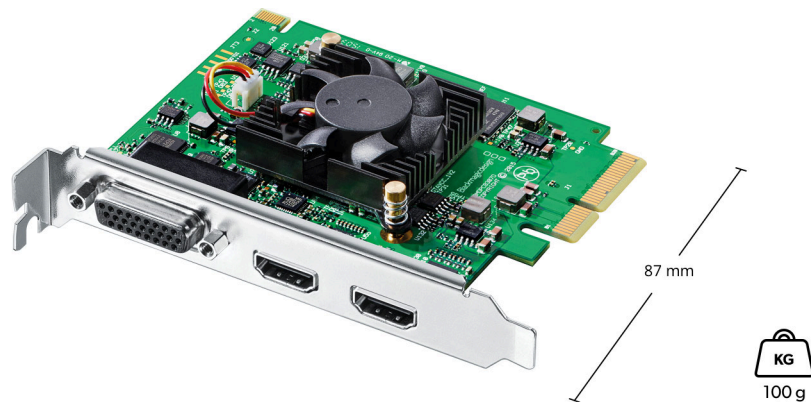
Up-Conversion HD

Conversion en temps réel de la SD vers la HD 1080 et la HD 720 pendant la capture de vidéo.

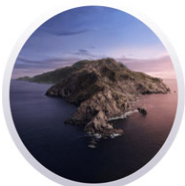
Effets en temps réel

Effets internes DaVinci Resolve, Final Cut Pro X. Effets Adobe Premiere Pro CC Mercury Playback Engine. Effets internes Avid Media Composer.

Caractéristiques physiques



Systemes d'exploitation



Mac 10.14 Mojave, Mac 10.15 Catalina ou une version ultérieure.



Windows 7, 8.1 et 10 en 64 bits.



Linux

Alimentation requise

Consommation d'énergie

17 Watts

Certifications EMC

FCC, CE et C-Tick.

Spécifications environnementales

Température d'utilisation	Température de stockage	Humidité relative
5° à 40° C (32° à 104° F)	-20° à 45° C (-4° à 113° F)	0% à 90% sans condensation

Inclus

Intensity Pro 4K
Logiciel et manuel sur carte SD
Câble épanoui

Garantie

Garantie limitée à 12 mois.

Tous les éléments de ce site sont la propriété de Blackmagic Design Pty. Ltd. 2019, tous droits réservés.

Toutes les marques appartiennent à leurs propriétaires respectifs. Le prix de vente conseillé exclut les taxes sur les ventes/les droits et frais de transport.

Ce site web utilise des services de remarketing afin d'afficher des publicités sur des sites web tiers pour les visiteurs de notre site. Vous pouvez désactiver cette fonction à tout instant en modifiant les paramètres des cookies. [Politique de confidentialité](#)

Revendeur agréé Blackmagic Design