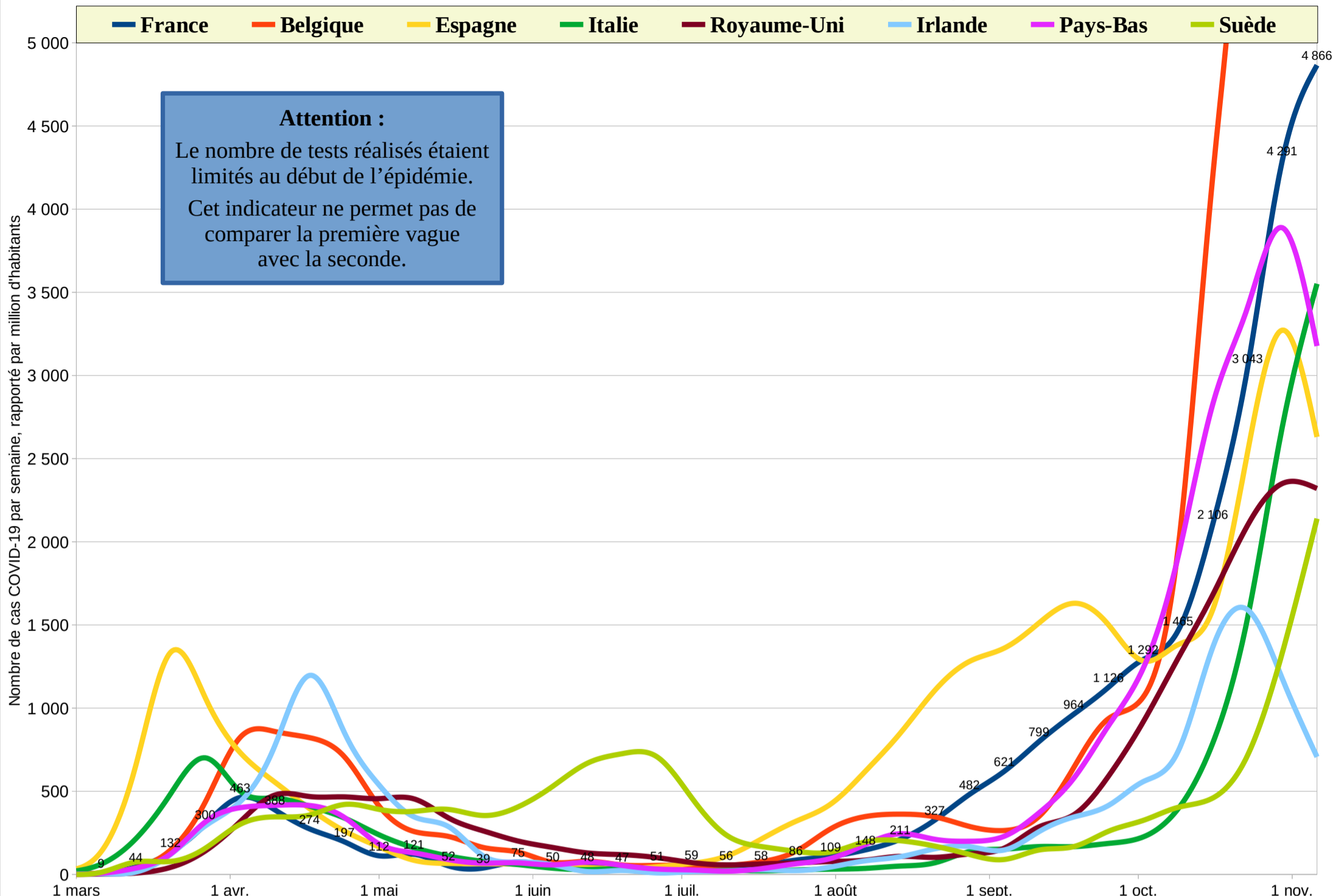
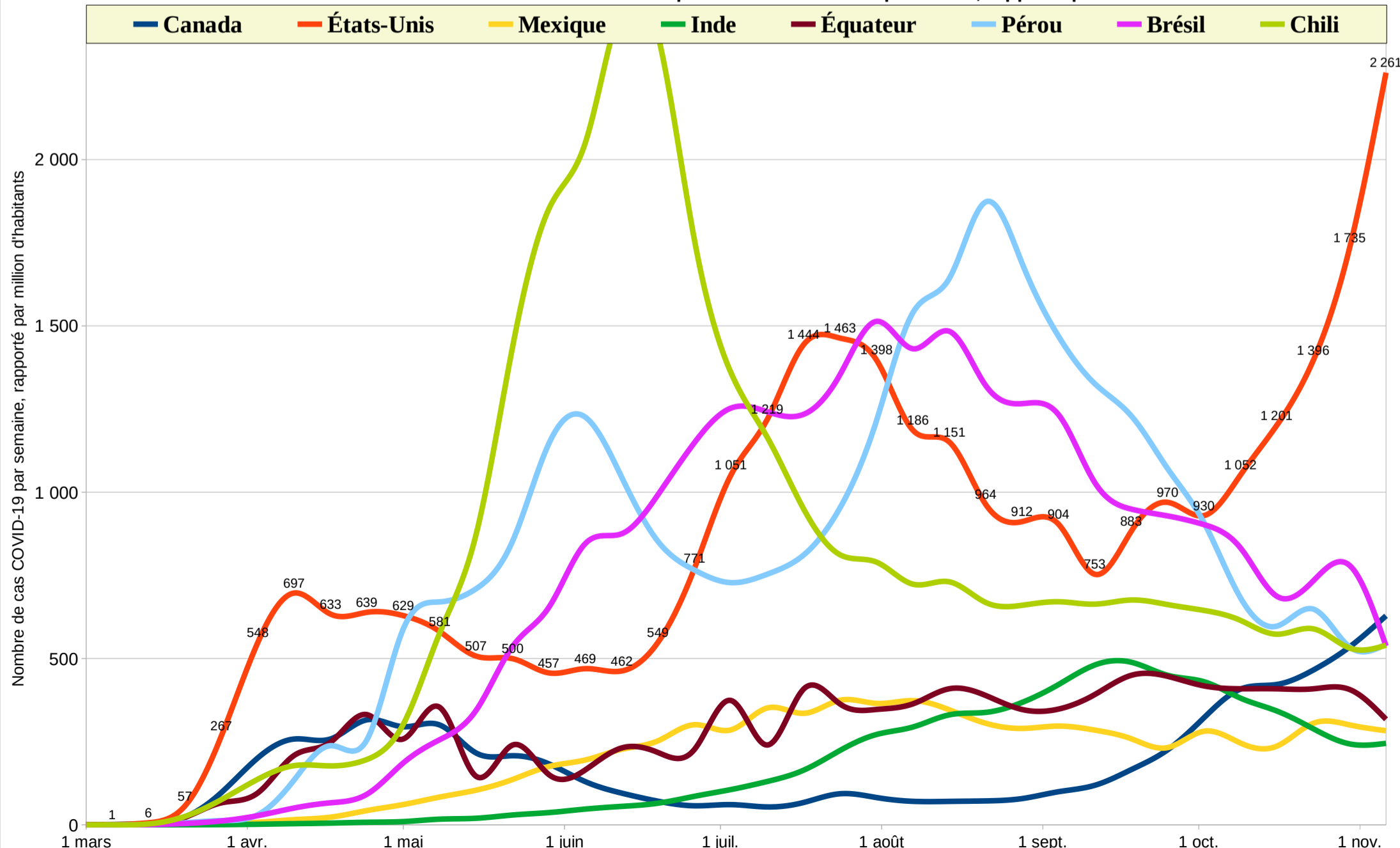




Nombre de cas COVID-19 confirmés par semaine en Europe, rapporté par million d'habitants

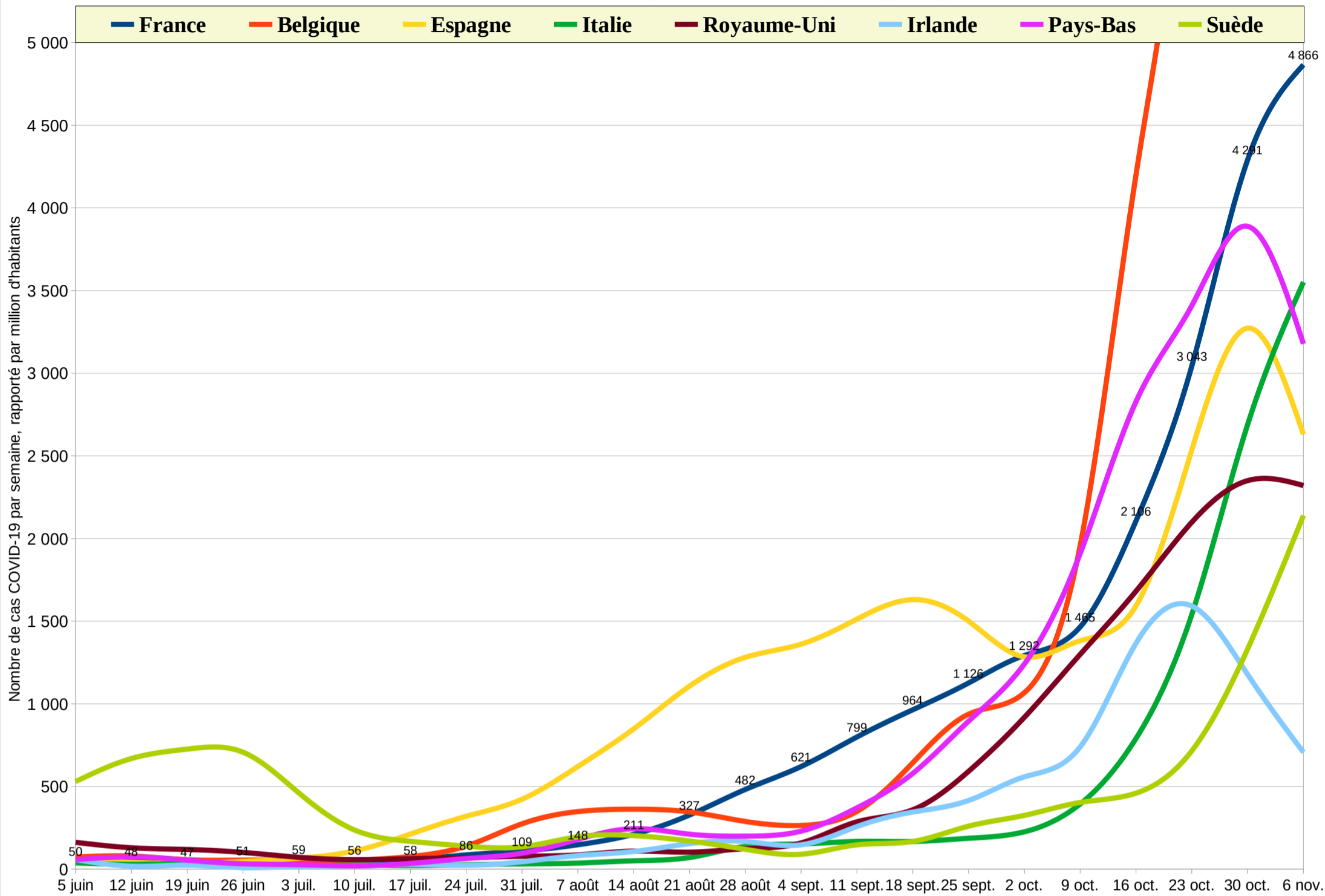


Nombre de cas COVID-19 confirmés par semaine en Amérique + Inde, rapporté par million d'habitants

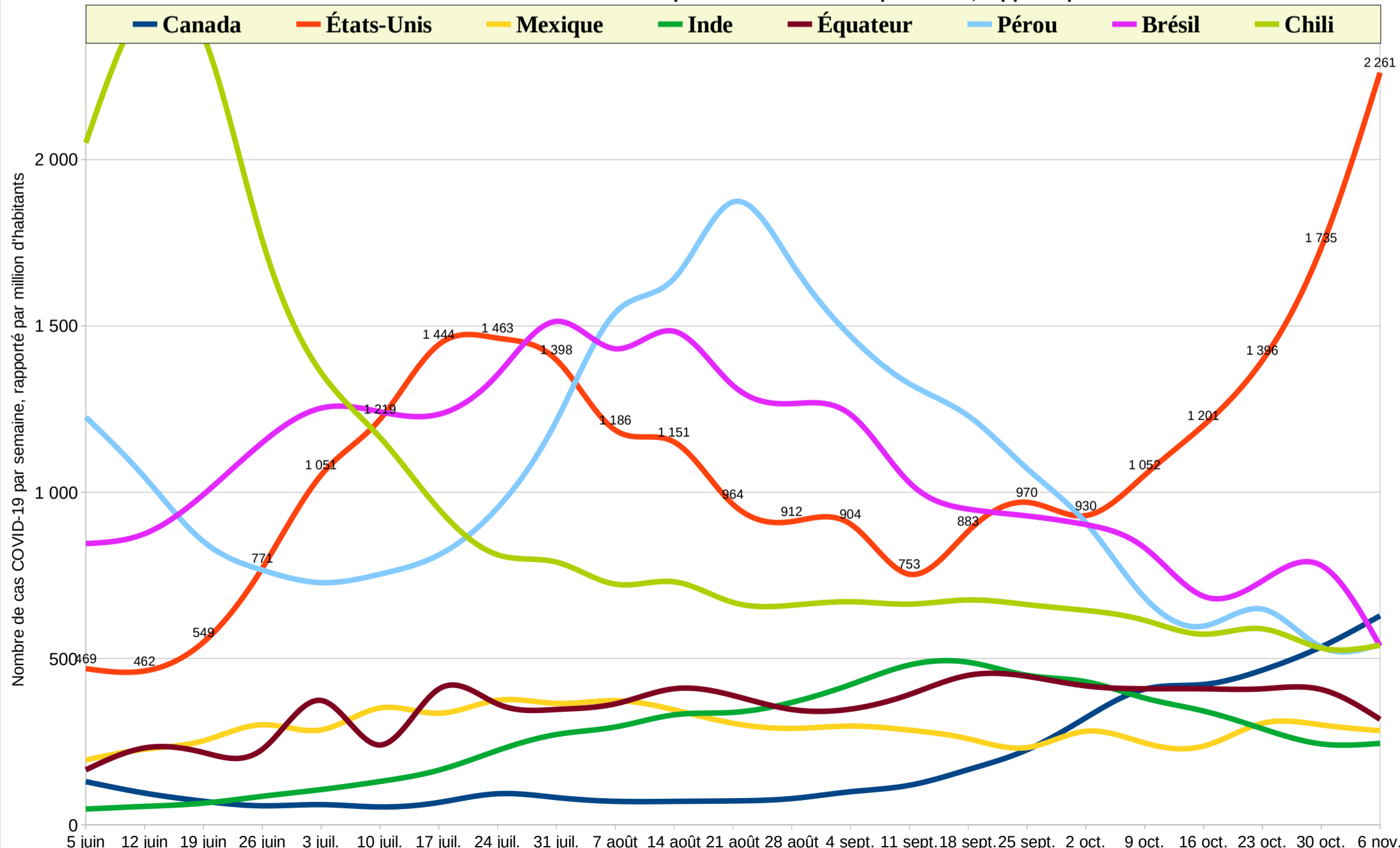




Nombre de cas COVID-19 confirmés par semaine en Europe, rapporté par million d'habitants

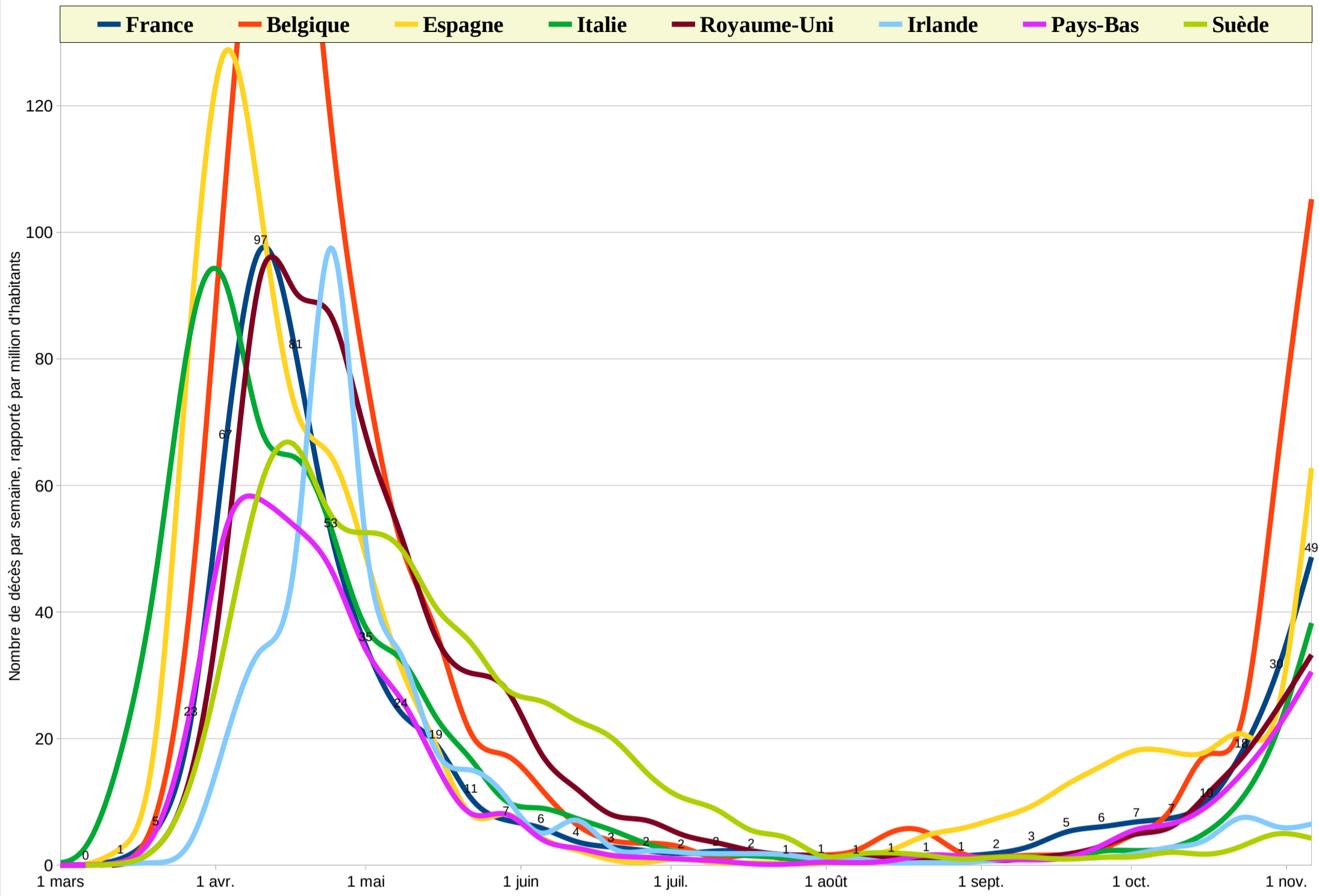


Nombre de cas COVID-19 confirmés par semaine en Amérique + Inde, rapporté par million d'habitants

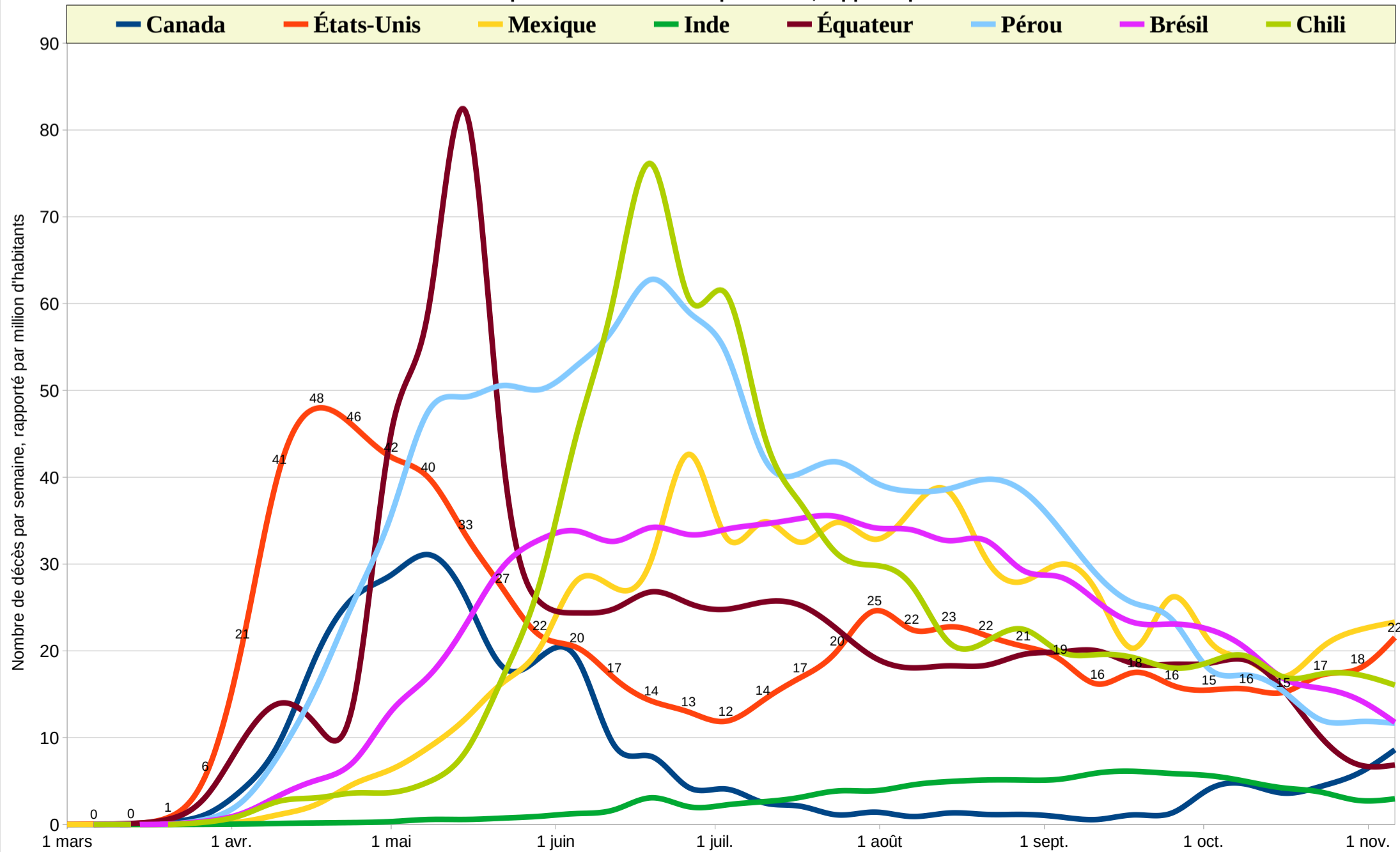




Nombre de décès par semaine en Europe, rapporté par million d'habitants

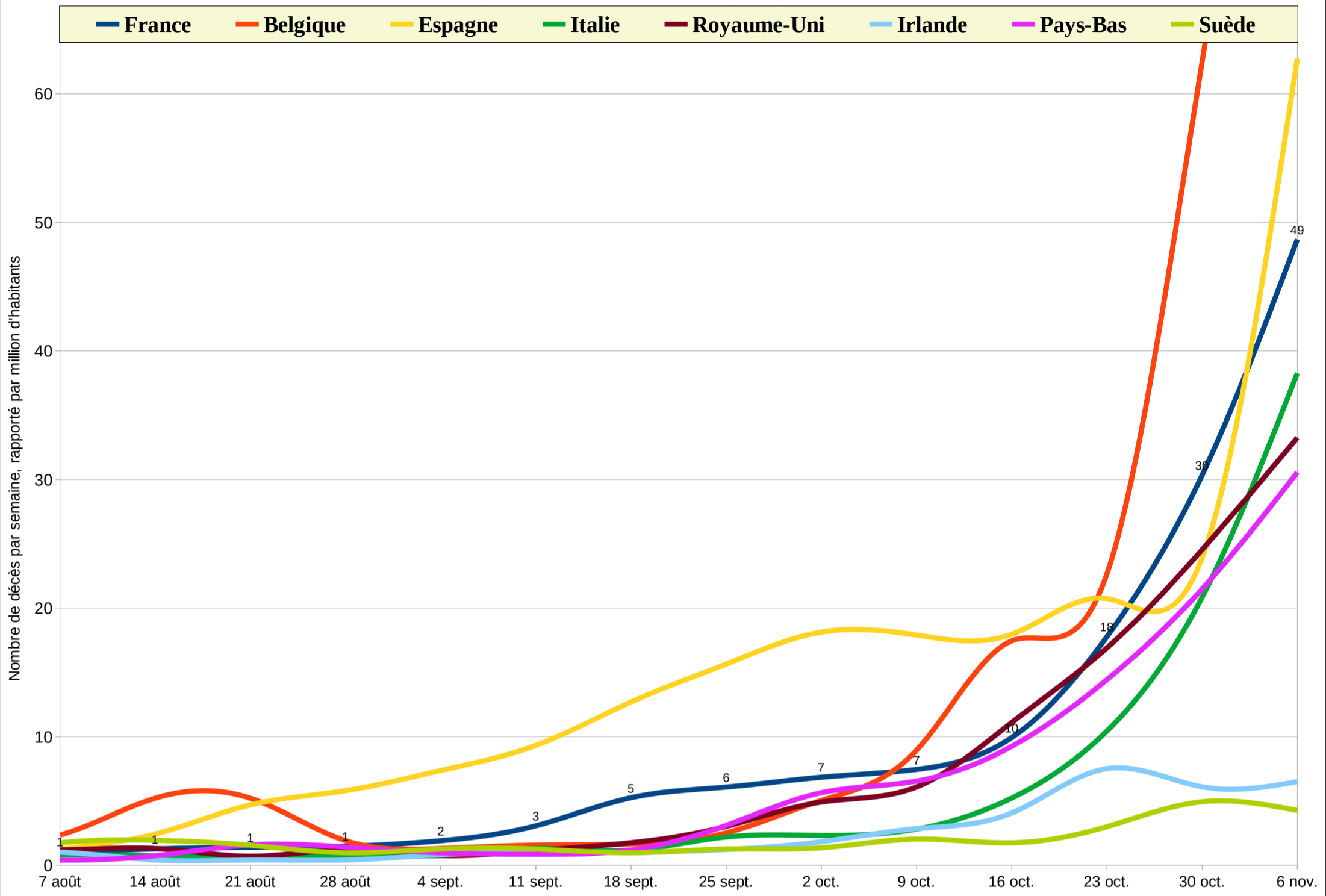


Nombre de décès par semaine en Amérique + Inde, rapporté par million d'habitants

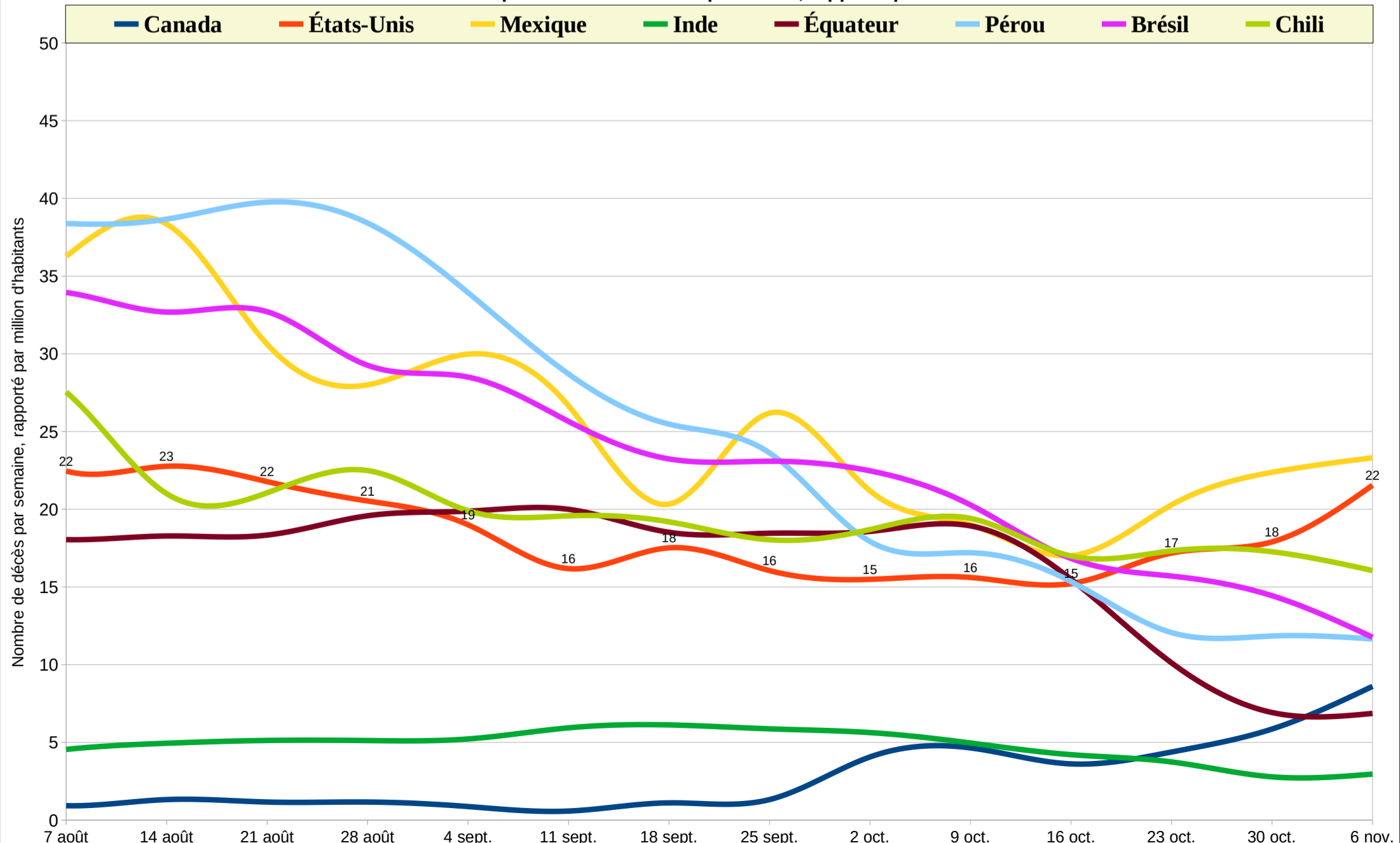




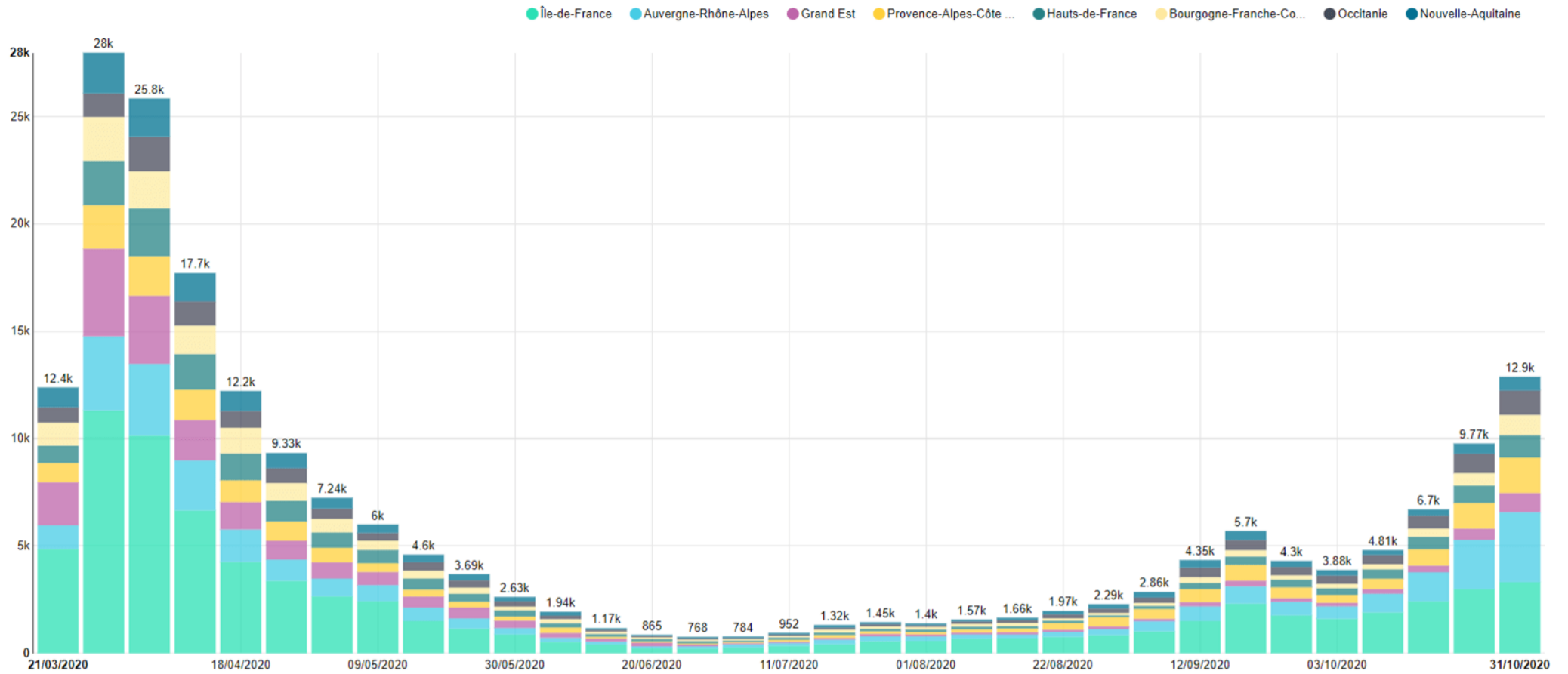
Nombre de décès par semaine en Europe, rapporté par million d'habitants



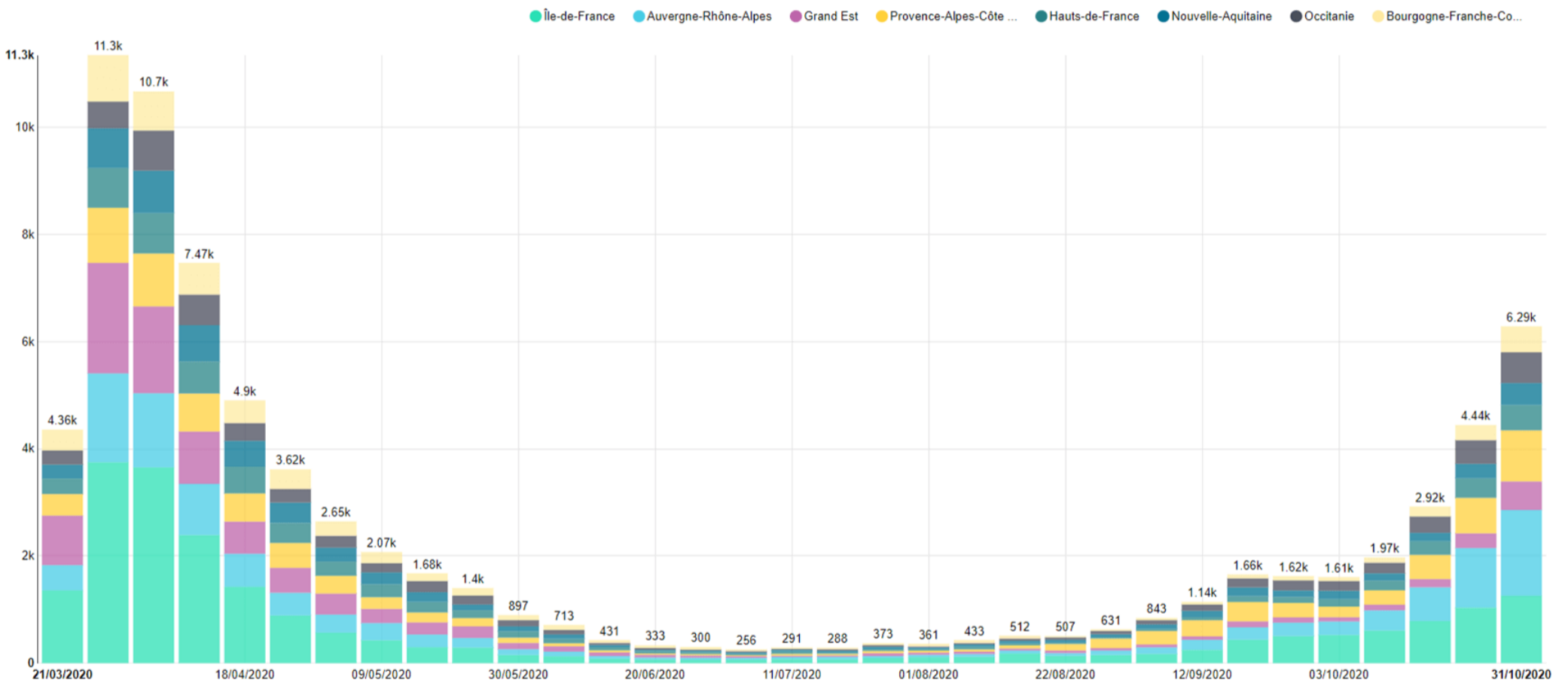
Nombre de décès par semaine en Amérique + Inde, rapporté par million d'habitants



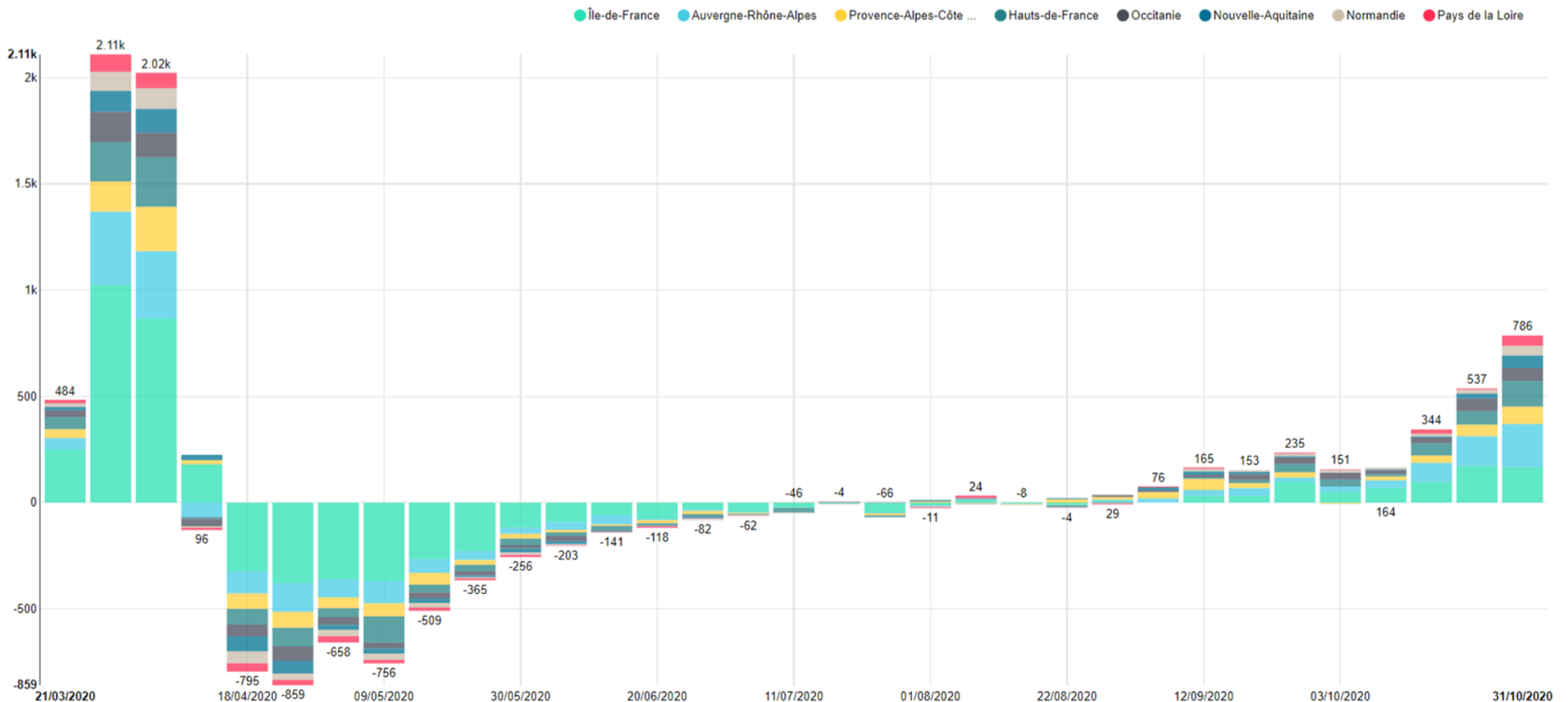
Passage aux urgences pour suspicion covid-19 (top 8 régions) - Données des urgences hospitalières relatives à l'épidémie de COVID-19



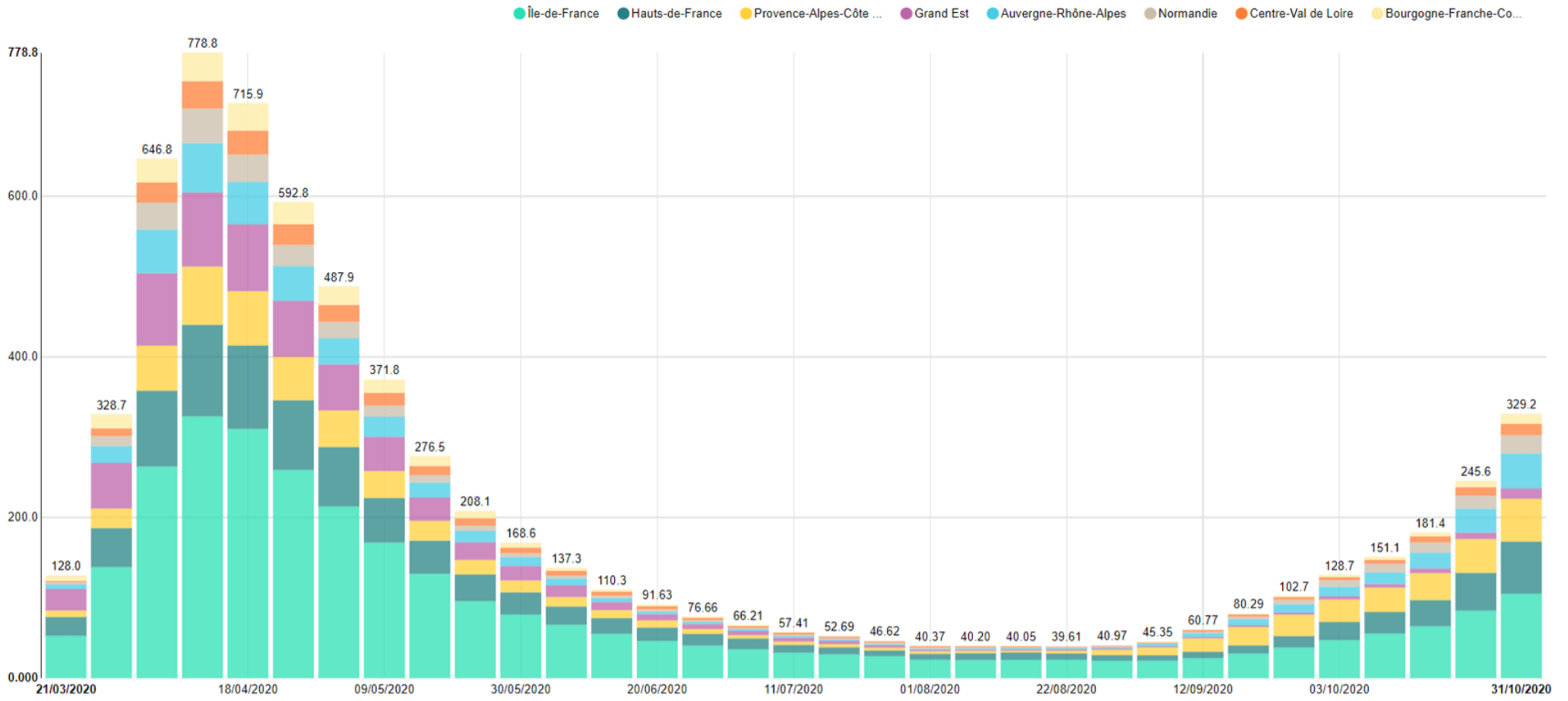
Hospitalisations après passage aux urgences pour suspicion covid-19 (top 8 régions) - Données des urgences hospitalières relatives à l'épidémie de COVID-19



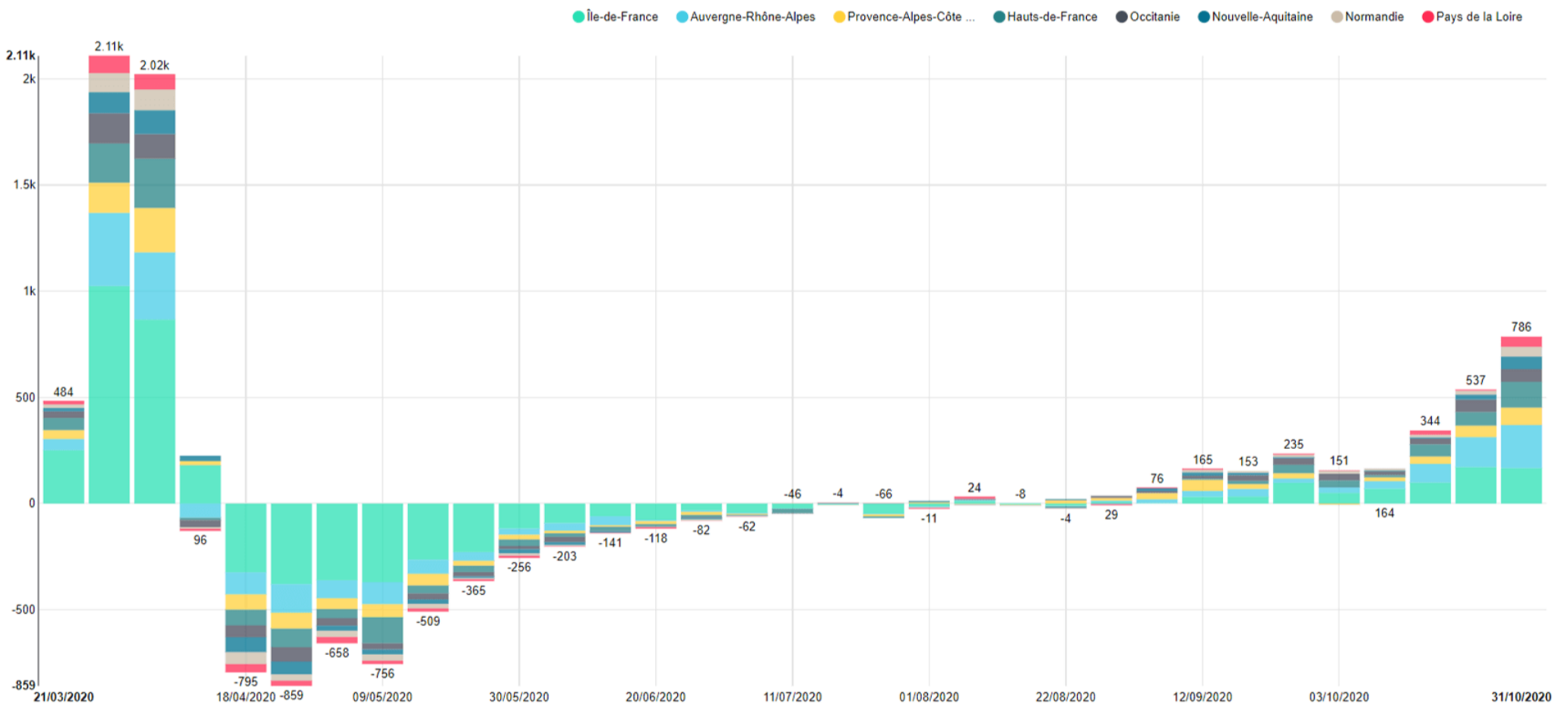
Entrées hebdomadaires en réanimation (top 8 régions) - Données hospitalières relatives à l'épidémie de COVID-19



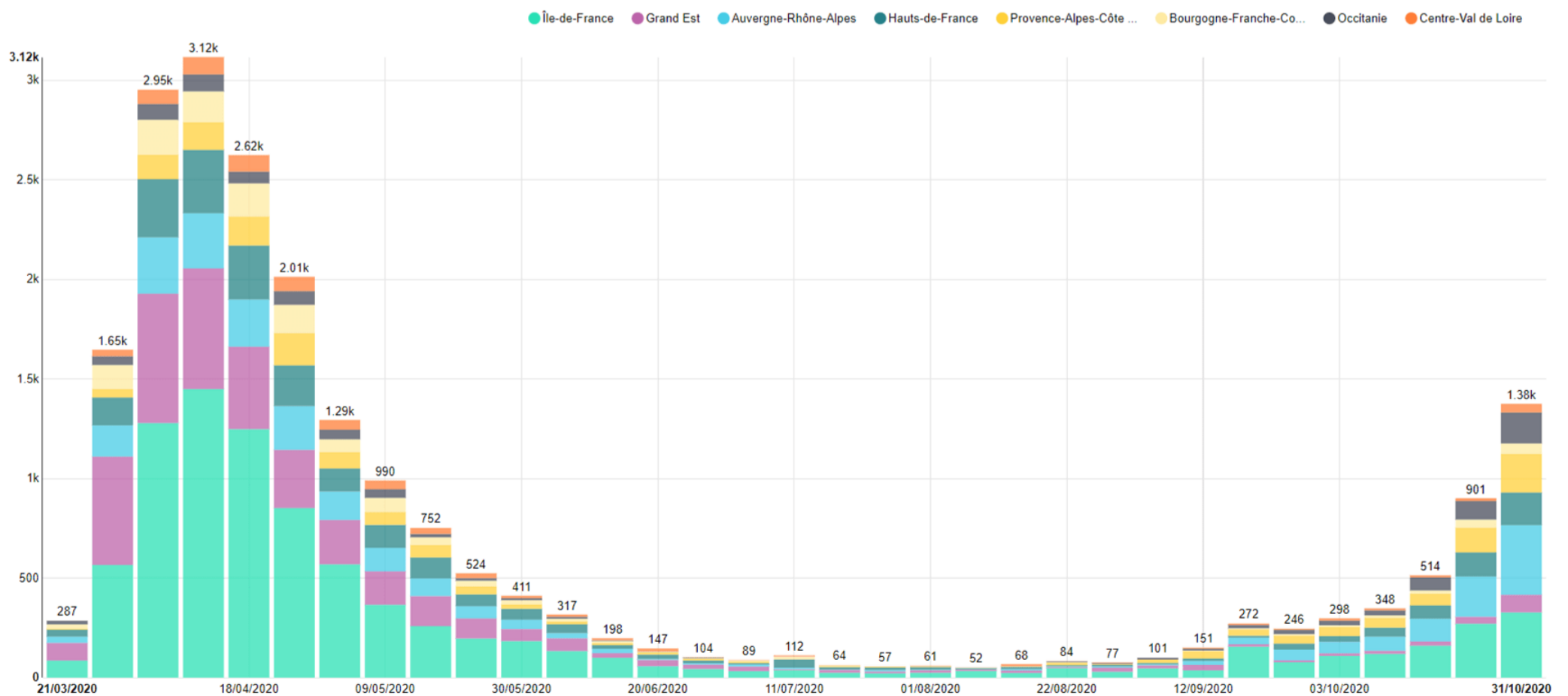
Patients en réanimation (top 8 régions) - Moyennes hebdomadaires - Données hospitalières relatives à l'épidémie de COVID-19

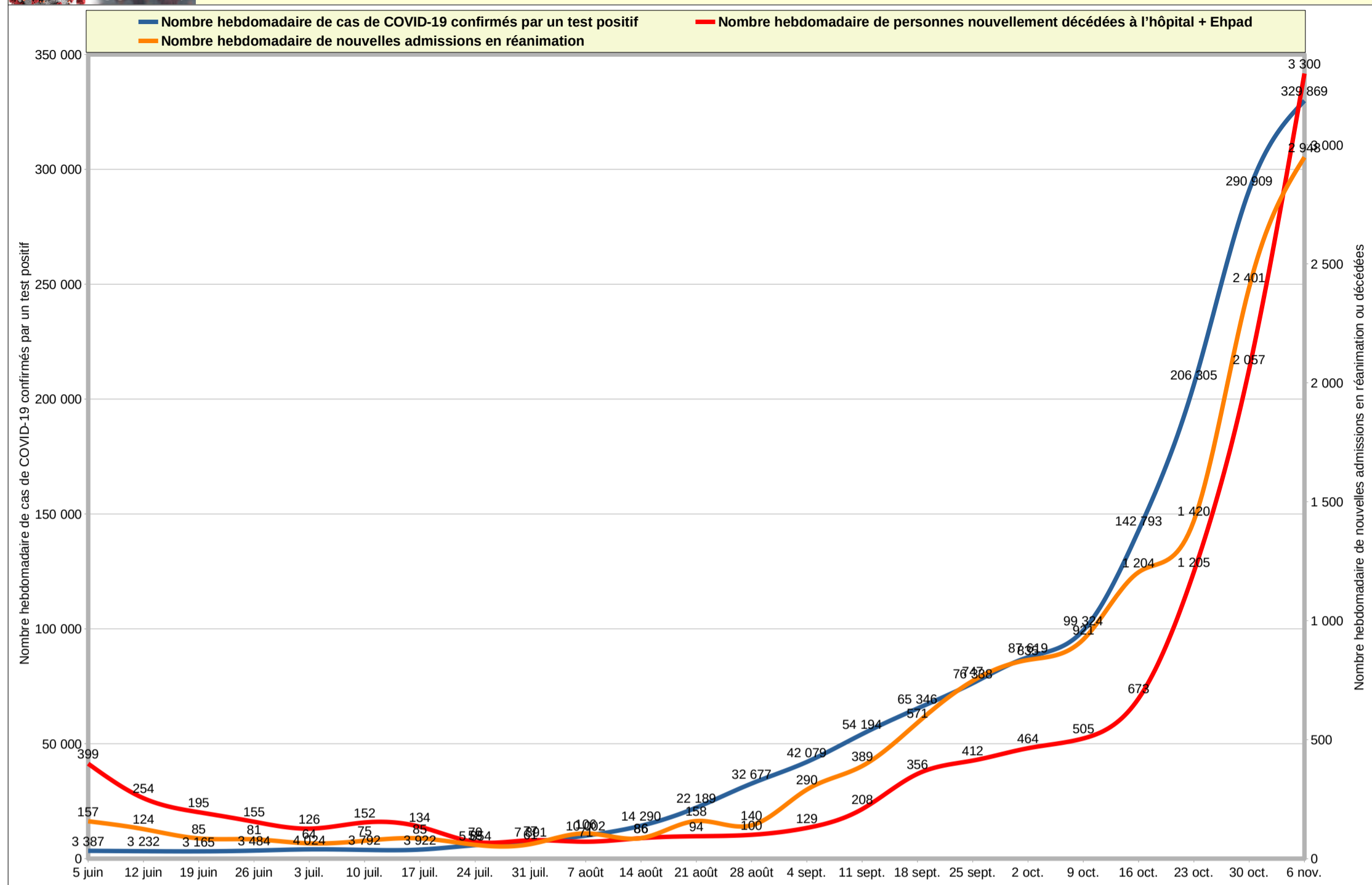


Entrées hebdomadaires en réanimation (top 8 régions) - Données hospitalières relatives à l'épidémie de COVID-19



Décès hebdomadaires à l'hôpital (top 8 régions) - Données hospitalières relatives à l'épidémie de COVID-19





date	Cas COVID confirmés			Décès à l'hôpital		Décès en EHPAD		Décès hôpital + EHPAD			Autres statistiques								
	cas COVID (semaine)	cas COVID / million habitant (semaine)	cas COVID (total)	décès hôpital (semaine)	décès hôpital / million habitant (semaine)	décès EHPAD (semaine)	décès EHPAD / 10 000 résidents (semaine)	décès EHPAD (total)	décès (semaine)	décès / million habitant (semaine)	décès (total)	date	mobilité (source Apple)	admission hôpital (semaine)	hospitalisation (en cours)	admission en réanimation (semaine)	réanimations (en cours)	retour domicile (semaine)	% décès hôpital (semaine)
ven. 21 févr.	12	0	12	0	0,0	0	0	0	0	0,0	1	ven. 21 févr.	23 %					n.a.	n.a.
ven. 28 févr.	45	1	57	1	0,0	2	0	0	1	0,0	2	ven. 28 févr.	16 %					n.a.	n.a.
ven. 6 mars	596	9	653	7	0,1	9	0	0	7	0,1	9	ven. 6 mars	14 %					n.a.	n.a.
ven. 13 mars	3 008	44	3 661	70	1,0	79	0	0	70	1,0	79	ven. 13 mars	5 %					n.a.	n.a.
ven. 20 mars	8 951	132	12 612	371	5,5	450	0	0	371	5,5	450	ven. 20 mars	-32 %		5 226	2 380	1 297	1 587	19 %
ven. 27 mars	20 352	300	32 964	1 545	22,8	1 995	0	0	1 545	22,8	1 995	ven. 27 mars	-64 %	16 162	15 732	3 450	3 787	4 111	27 %
ven. 3 avr.	31 374	463	64 338	3 096	45,7	5 091	1 416	16,3	4 512	66,6	6 507	ven. 3 avr.	-72 %	23 106	27 432	4 835	6 662	8 310	27 %
ven. 10 avr.	26 338	388	90 676	3 473	51,2	8 564	3 128	36,1	6 601	97,4	13 108	ven. 10 avr.	-70 %	18 232	31 267	3 170	7 004	10 924	24 %
ven. 17 avr.	18 576	274	109 252	2 880	42,5	11 444	2 604	30,1	5 484	80,9	18 592	ven. 17 avr.	-69 %	12 291	31 190	1 773	6 027	9 488	23 %
ven. 24 avr.	13 325	197	122 577	2 374	35,0	13 818	1 190	13,7	3 564	52,6	22 156	ven. 24 avr.	-67 %	8 915	28 658	1 257	4 870	9 073	21 %
ven. 1 mai	7 608	112	130 185	1 517	22,4	15 335	832	9,6	2 349	34,6	24 505	ven. 1 mai	-66 %	5 465	25 887	720	3 878	6 719	18 %
ven. 8 mai	8 236	121	138 421	1 128	16,6	16 463	508	5,9	1 636	24,1	26 141	ven. 8 mai	-63 %	3 535	22 724	596	2 868	5 570	17 %
ven. 15 mai	3 498	52	141 919	845	12,5	17 308	454	5,2	1 299	19,2	27 440	ven. 15 mai	-59 %	2 648	19 861	425	2 203	4 666	15 %
ven. 22 mai	2 637	39	144 556	602	8,9	17 910	117	1,4	719	10,6	28 159	ven. 22 mai	-50 %	1 885	17 383	284	1 701	3 761	14 %
ven. 29 mai	5 112	75	149 668	443	6,5	18 353	41	0,5	484	7,1	28 643	ven. 29 mai	-44 %	1 349	14 695	233	1 361	3 594	11 %
ven. 5 juin	3 387	50	153 055	374	5,5	18 727	25	0,3	399	5,9	29 042	ven. 5 juin	-42 %	1 076	12 696	157	1 094	2 701	12 %
ven. 12 juin	3 232	48	156 287	229	3,4	18 956	25	0,3	254	3,7	29 296	ven. 12 juin	-44 %	725	11 124	124	879	2 068	10 %
ven. 19 juin	3 165	47	159 452	170	2,5	19 126	25	0,3	195	2,9	29 491	ven. 19 juin	-38 %	561	9 970	85	727	1 545	10 %
ven. 26 juin	3 484	51	162 936	130	1,9	19 256	25	0,3	155	2,3	29 646	ven. 26 juin	-28 %	578	8 886	81	634	1 532	8 %
ven. 3 juillet	4 024	59	166 960	106	1,6	19 362	20	0,2	126	1,9	29 772	ven. 3 juillet	-31 %	621	7 990	64	560	1 411	7 %
ven. 10 juillet	3 792	56	170 752	132	1,9	19 494	20	0,2	152	2,2	29 924	ven. 10 juillet	-22 %	532	7 062	75	496	1 328	9 %
ven. 17 juillet	3 922	58	174 674	117	1,7	19 611	17	0,2	134	2,0	30 058	ven. 17 juillet	-13 %	799	6 688	85	477	1 056	10 %
ven. 24 juillet	5 854	86	180 528	65	1,0	19 676	5	0,1	70	1,0	30 128	ven. 24 juillet	-7 %	368	5 720	58	410	1 271	5 %
ven. 31 juillet	7 391	109	187 919	74	1,1	19 675	3	0,0	77	1,1	30 205	ven. 31 juillet	-3 %	637	5 298	61	371	985	7 %
ven. 7 août	10 002	148	197 921	68	1,1	19 818	3	0,0	71	1,0	30 276	ven. 7 août	3 %	917	5 011	106	383	1 136	6 %
ven. 14 août	14 290	211	212 211	83	1,2	19 901	3	0,0	86	1,3	30 362	ven. 14 août	4 %	912	4 828	86	367	1 012	8 %
ven. 21 août	22 189	327	234 400	91	1,3	19 992	3	0,0	94	1,4	30 456	ven. 21 août	4 %	989	4 745	158	379	981	8 %
ven. 28 août	32 677	482	267 077	97	1,4	20 089	3	0,0	100	1,5	30 556	ven. 28 août	9 %	1 235	4 535	140	387	1 348	7 %
ven. 4 sept.	42 079	621	309 156	121	1,8	20 210	8	0,1	129	1,9	30 685	ven. 4 sept.	12 %	1 527	4 671	290	473	1 270	9 %
ven. 11 sept.	54 194	799	363 350	168	2,5	20 378	40	0,5	208	3,1	30 893	ven. 11 sept.	10 %	2 264	5 155	389	635	1 612	9 %
ven. 18 sept.	65 346	964	428 696	311	4,6	20 689	45	0,5	356	5,3	31 249	ven. 18 sept.	15 %	3 490	5 819	571	827	2 515	11 %
ven. 25 sept.	76 338	1 126	505 034	306	4,5	20 995	106	1,2	412	6,1	31 661	ven. 25 sept.	10 %	3 932	6 128	747	1 098	3 317	12 %
ven. 2 oct.	87 619	1 292	592 653	379	5,6	21 374	85	1,0	464	6,8	32 125	ven. 2 oct.	2 %	3 896	6 758	835	1 276	2 887	8 %
ven. 9 oct.	99 324	1 465	691 977	424	6,3	21 798	81	0,9	505	7,4	32 630	ven. 9 oct.	-3 %	4 580	7 864	921	1 448	3 050	12 %
ven. 16 oct.	142 793	2 106	834 770	593	8,7	22 391	80	0,9	673	9,9	33 303	ven. 16 oct.	-4 %	6 639	10 042	1 204	1 800	3 868	13 %
ven. 23 oct.	206 305	3 043	1 041 075	991	14,6	23 382	214	2,5	1 205	17,8	34 508	ven. 23 oct.	-7 %	10 747	15 008	1 420	2 441	4 790	17 %
ven. 30 oct.	290 909	4 291	1 331 984	1 532	22,6	24 914	525	6,1	2 057	30,3	36 565	ven. 30 oct.	-3 %	15 747	22 176	2 401	3 377	7 047	18 %
ven. 6 nov.	329 869	4 866	1 661 853	2 442	36,0	27 356	858	9,9	3 300	48,7	39 865	ven. 6 nov.	-14 %	19 041	28 979	2 948	4 331	9 796	20 %

Source: <https://www.gouvernement.fr/info-coronavirus/carte-et-donnees>

Source et post-traitement des données : Les données compilées dans cette analyse sont aussi proche que possible des données officielles. Les données sont agrégées par semaine. Chaque semaine commence un samedi et se termine le vendredi soir, les données du dimanche soir n'étant pas aussi fiables que celles du vendredi soir. Des post-traitements sont effectués quand des décès sont rajoutés à posteriori. Ce calcul se base sur le nombre de résidents indiqué dans le rapport 2019 de la CNSA : La donnée de 866 428 résidents est issue de l'addition de :

- 590 068 Hébergements permanent en maisons de retraite, dont 584 715 en EHPAD
- 125 733 SSIAD et SPASAD
- 119 238 Hébergements permanent en foyers logements
- 31 389 Unités de soin de longue durée (USLD)

- décès EHPAD / 10 000 résidents : Mobilité moyenne sur la semaine, en moyennant la mobilité en voiture, à pied et en transport. Chiffres calculés à partir des données "Rapports sur les tendances de mobilité Apple" (la référence est le 13 janvier 2020).

- mobilité (source Apple)

- admission hôpital (semaine) : Chiffre calculé à partir du différentiel d'hospitalisation (en cours) auquel on ajoute les retours à domicile de la semaine et les décès à l'hôpital de la semaine.

- % décès hôpital (semaine) : Pourcentage calculé à partir des retours à domicile de la semaine et des décès à l'hôpital de la semaine.

Légende pour les couleurs des tableaux :

- Cas COVID / millions d'habitants : Vert : 0 – Jaune : 100 décès / million hab – Rouge : 500 décès / million hab
- Décès par million habitants : Vert : 0 – Jaune : 5 décès / million hab – Rouge : 25 décès / million hab
- EHPAD : décès / 10 000 résidents : Vert : valeur minimum – Jaune : 50 centile – valeur maximum
- Mobilité (source Apple) : Vert : -80 % mobilité – Jaune : -40 % mobilité – Rouge : 0 % mobilité (= référence du 13 janvier 2020)
- Cas COVID confirmés / Hospitalisation / admission en réanimation / réanimations / % décès hôpital : Vert : valeur minimum – Jaune : 50 centile – valeur maximum

Quel outil est utilisé pour créer ce PDF ? : Les données sont saisies et travaillées avec un logiciel libre : LibreOffice Calc, en version 7.0 sous Ubuntu 20.10. Le PDF est généré directement via un export PDF depuis Calc. Les données sont librement réutilisables, grâce à la licence Creative Commons BY-SA 4.0. Fichier source : https://lafibre.info/images/doc/statistiques_covid-19.ods?version=last

Données mises en ligne sur data.gouv.fr : <https://www.data.gouv.fr/fr/reuses/statistiques-sur-la-pandemie-de-coronavirus-covid-19-rapportees-au-nombre-dh> Données compilées et mises en forme par Vivien Guéant. Licence Creative Commons BY-SA 4.0

