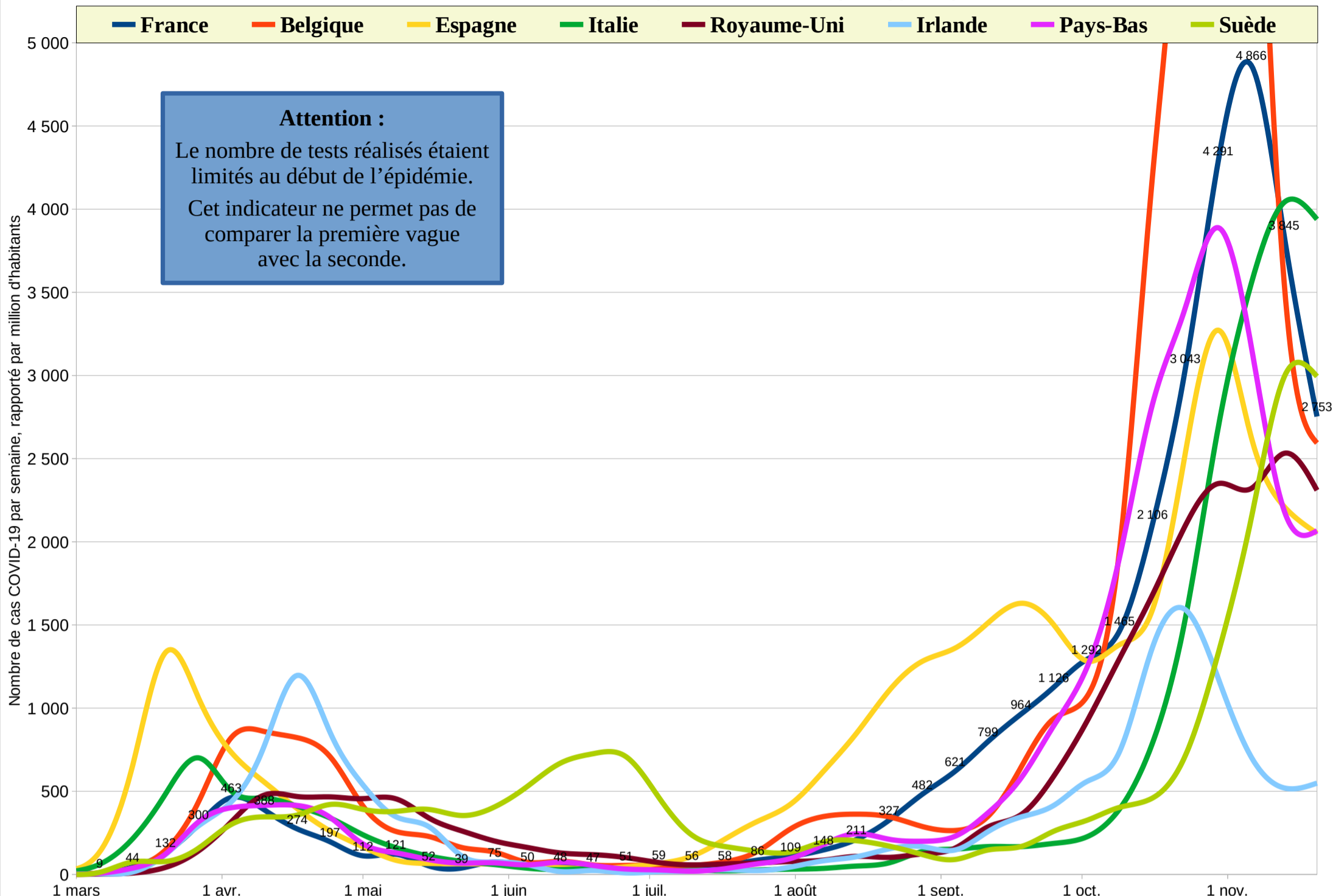
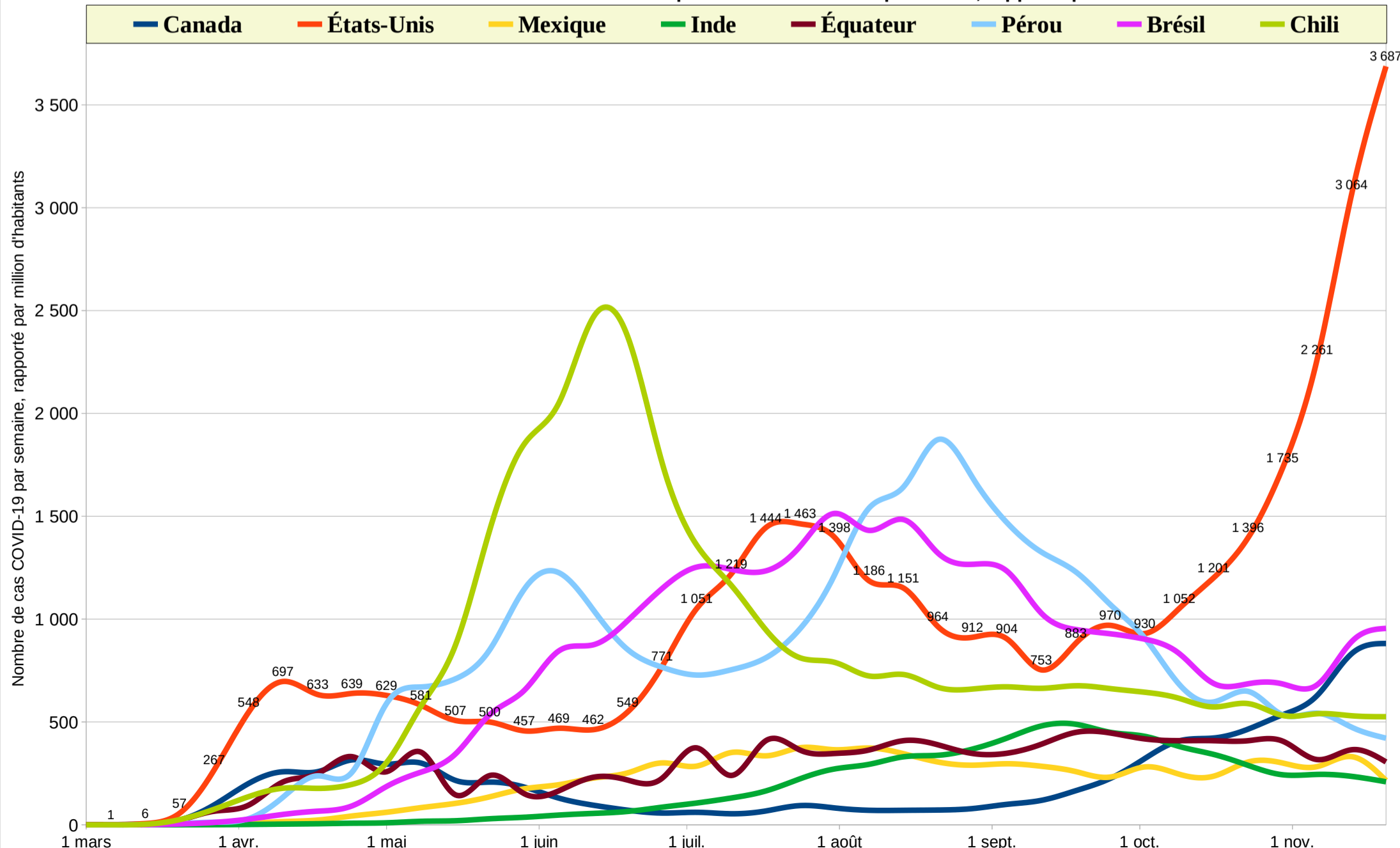


Nombre de cas COVID-19 confirmés par semaine en Europe, rapporté par million d'habitants

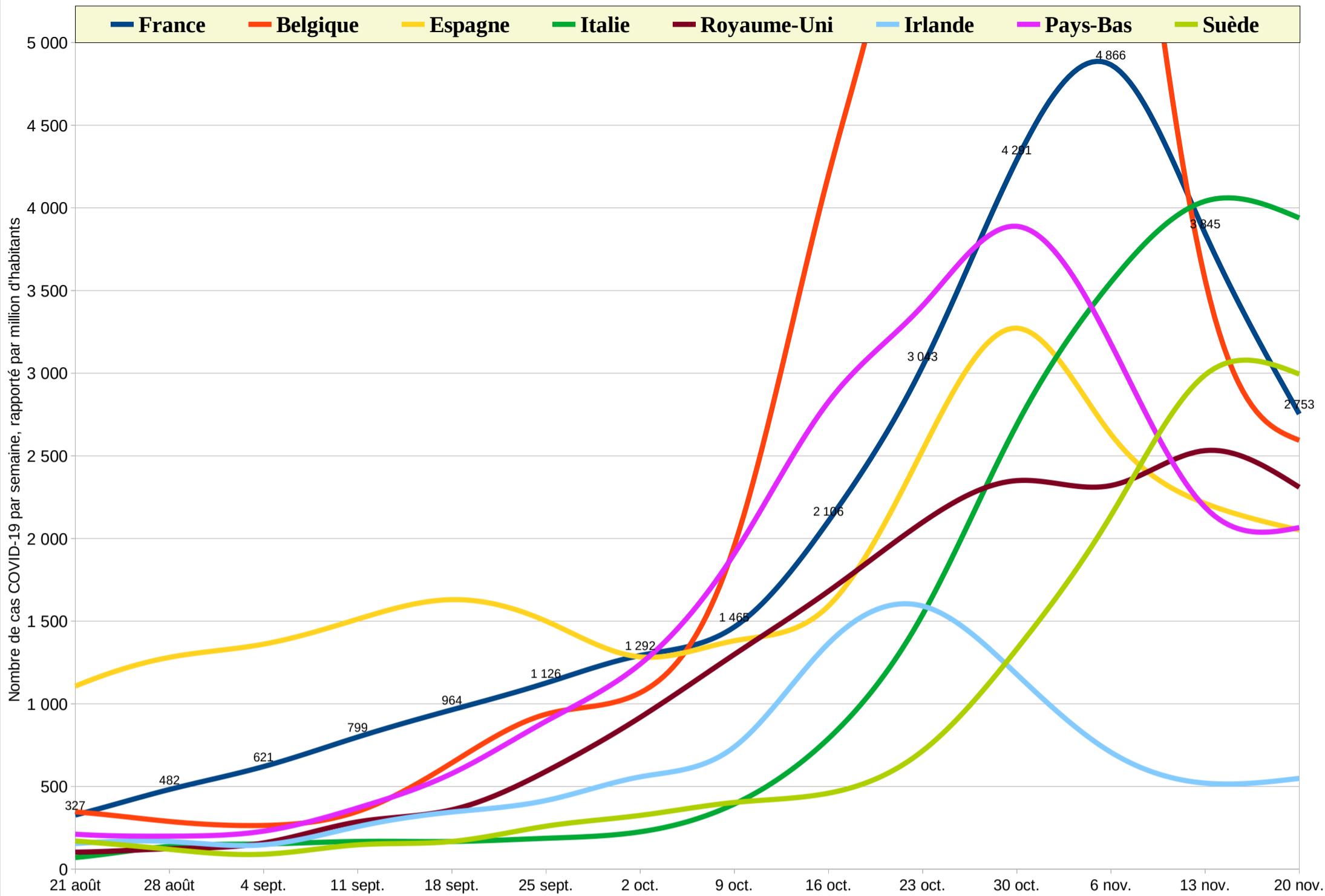


Nombre de cas COVID-19 confirmés par semaine en Amérique + Inde, rapporté par million d'habitants

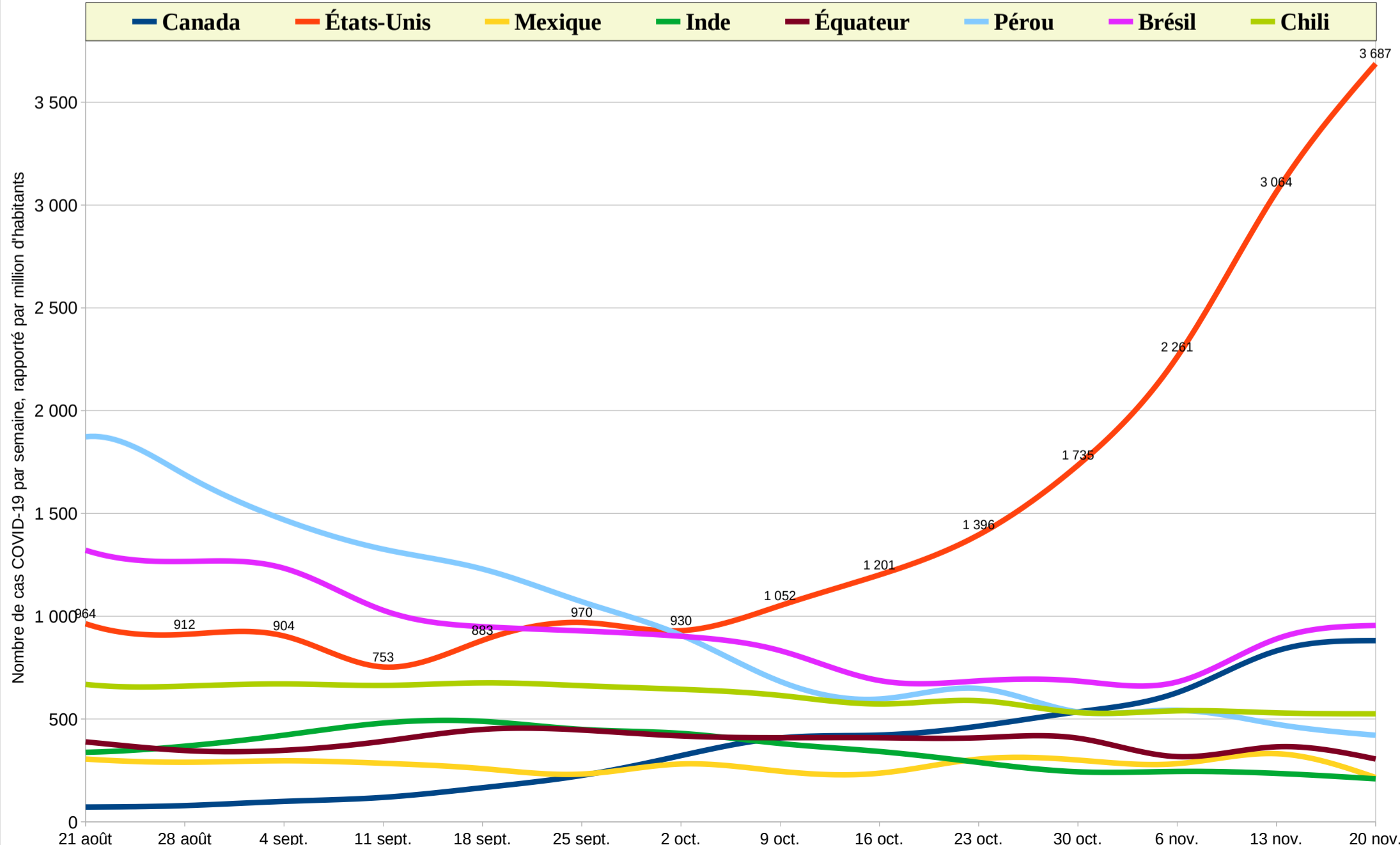


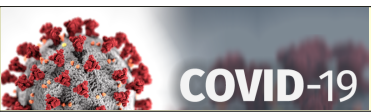


Nombre de cas COVID-19 confirmés par semaine en Europe, rapporté par million d'habitants

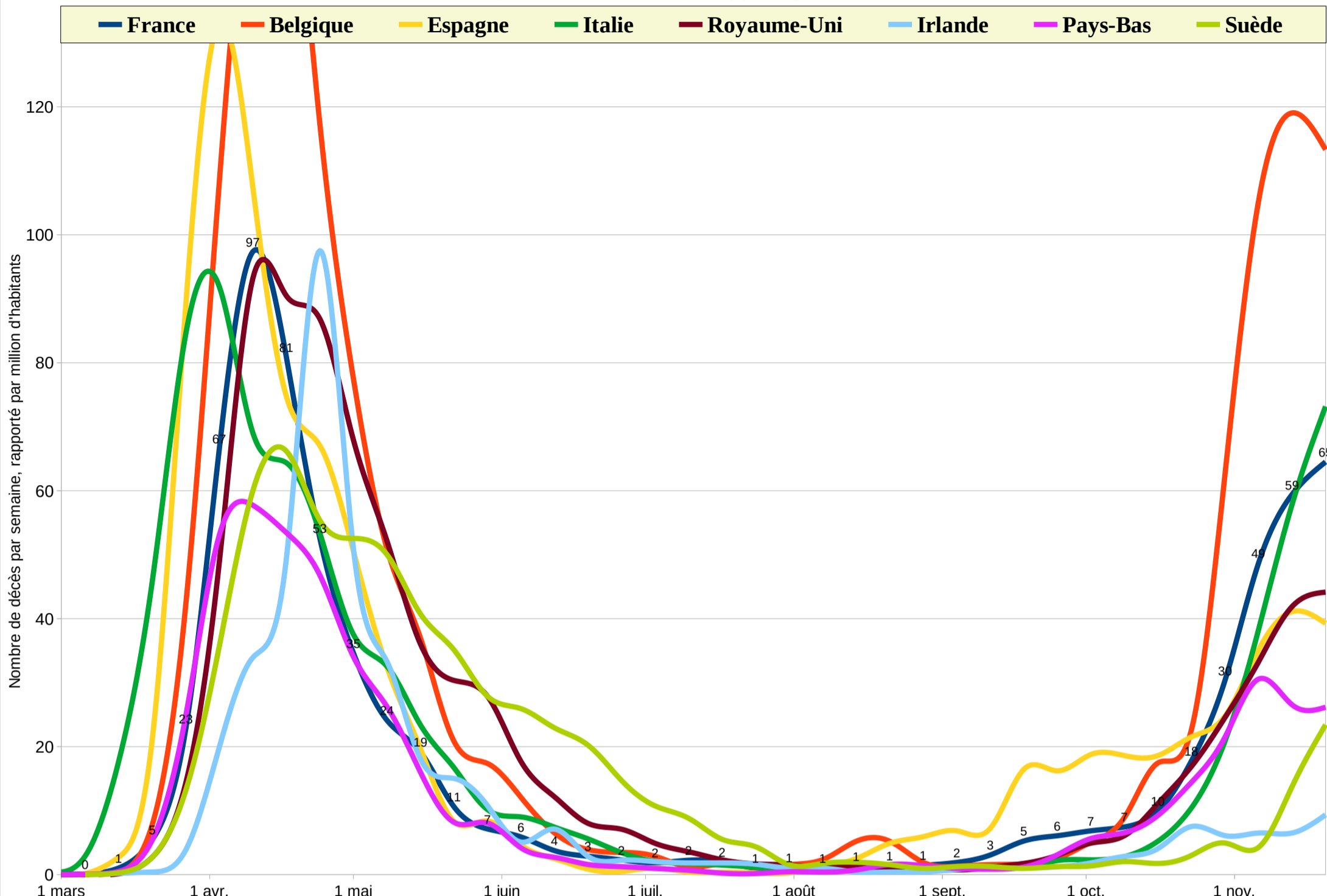


Nombre de cas COVID-19 confirmés par semaine en Amérique + Inde, rapporté par million d'habitants

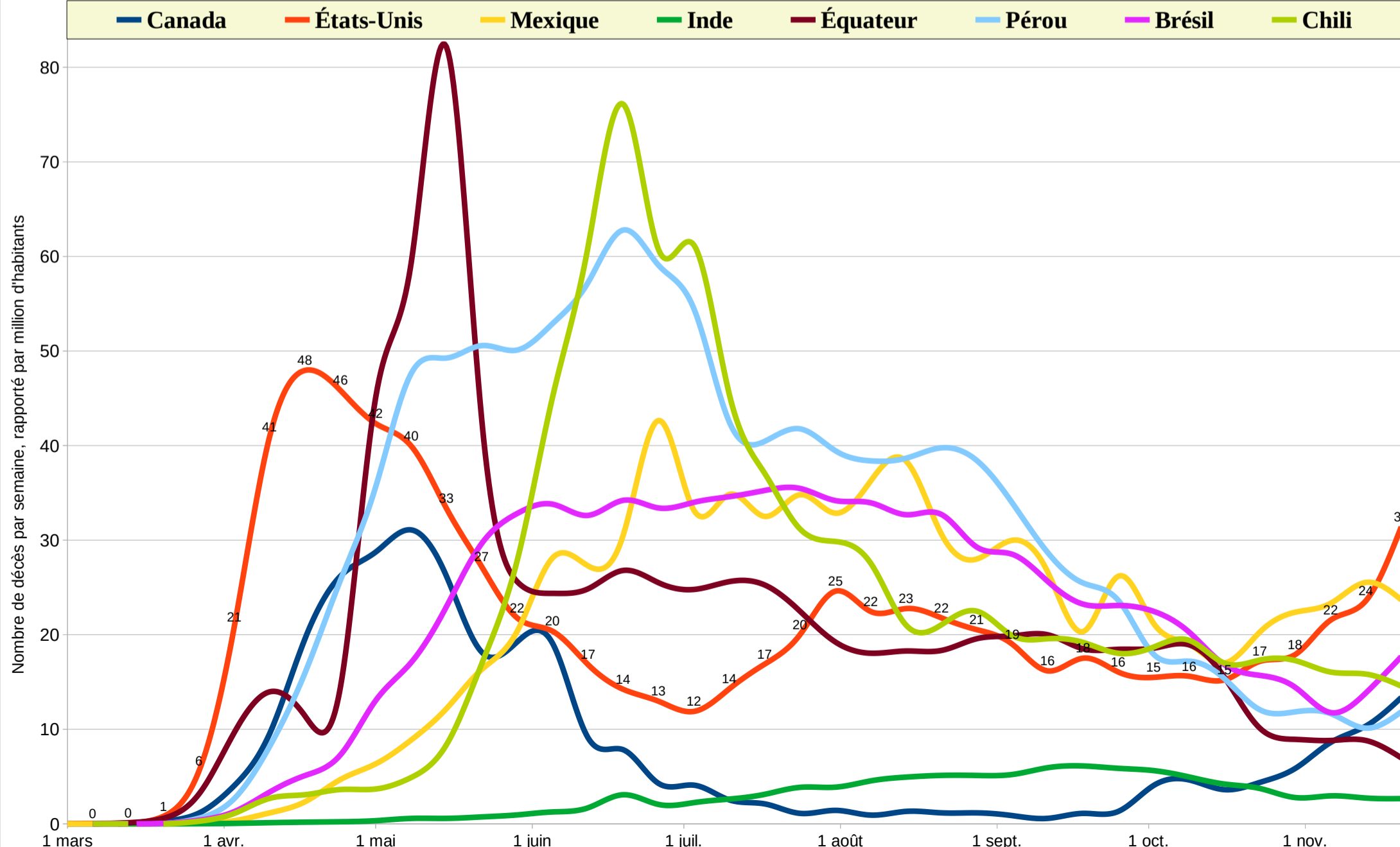




Nombre de décès par semaine en Europe, rapporté par million d'habitants

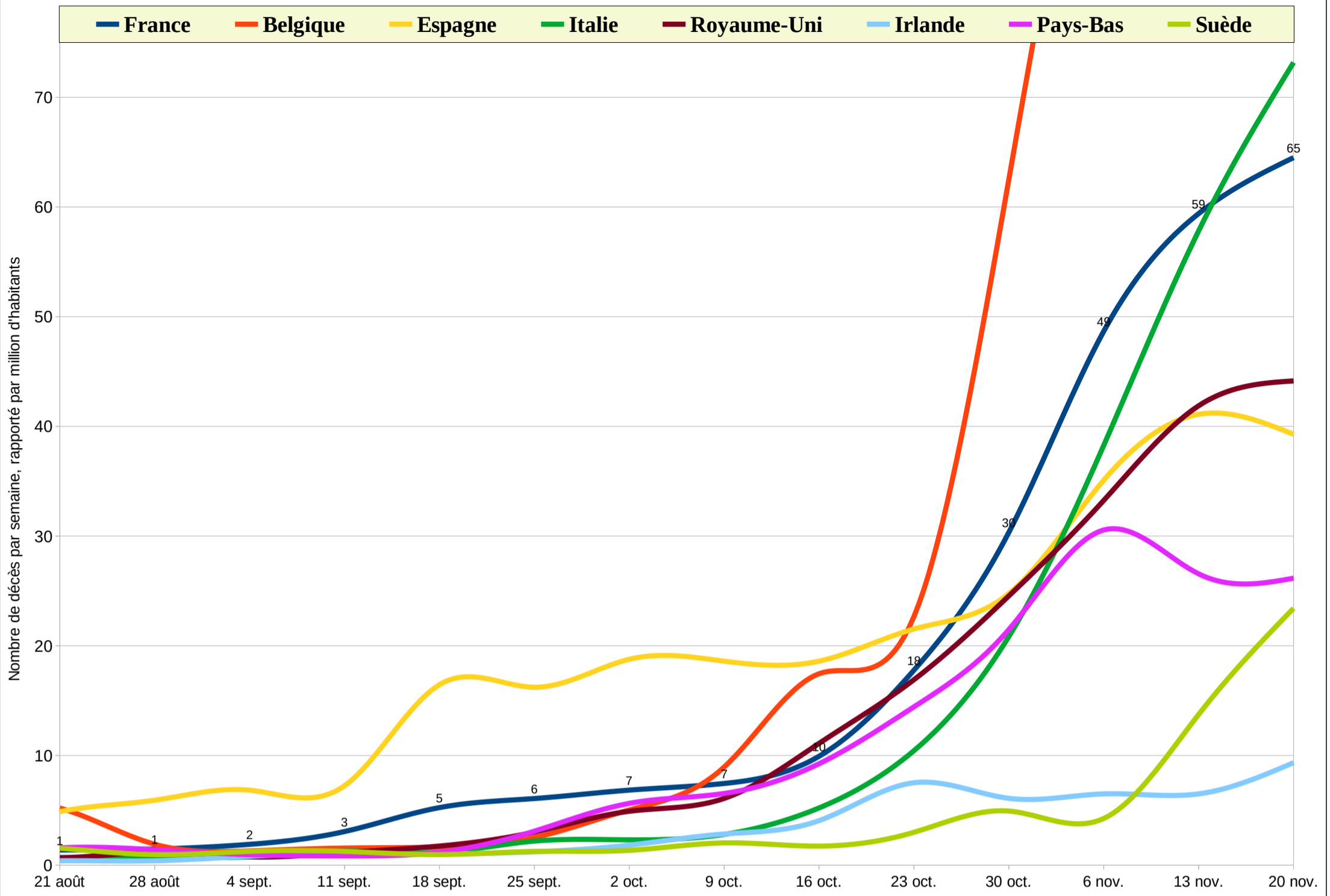


Nombre de décès par semaine en Amérique + Inde, rapporté par million d'habitants

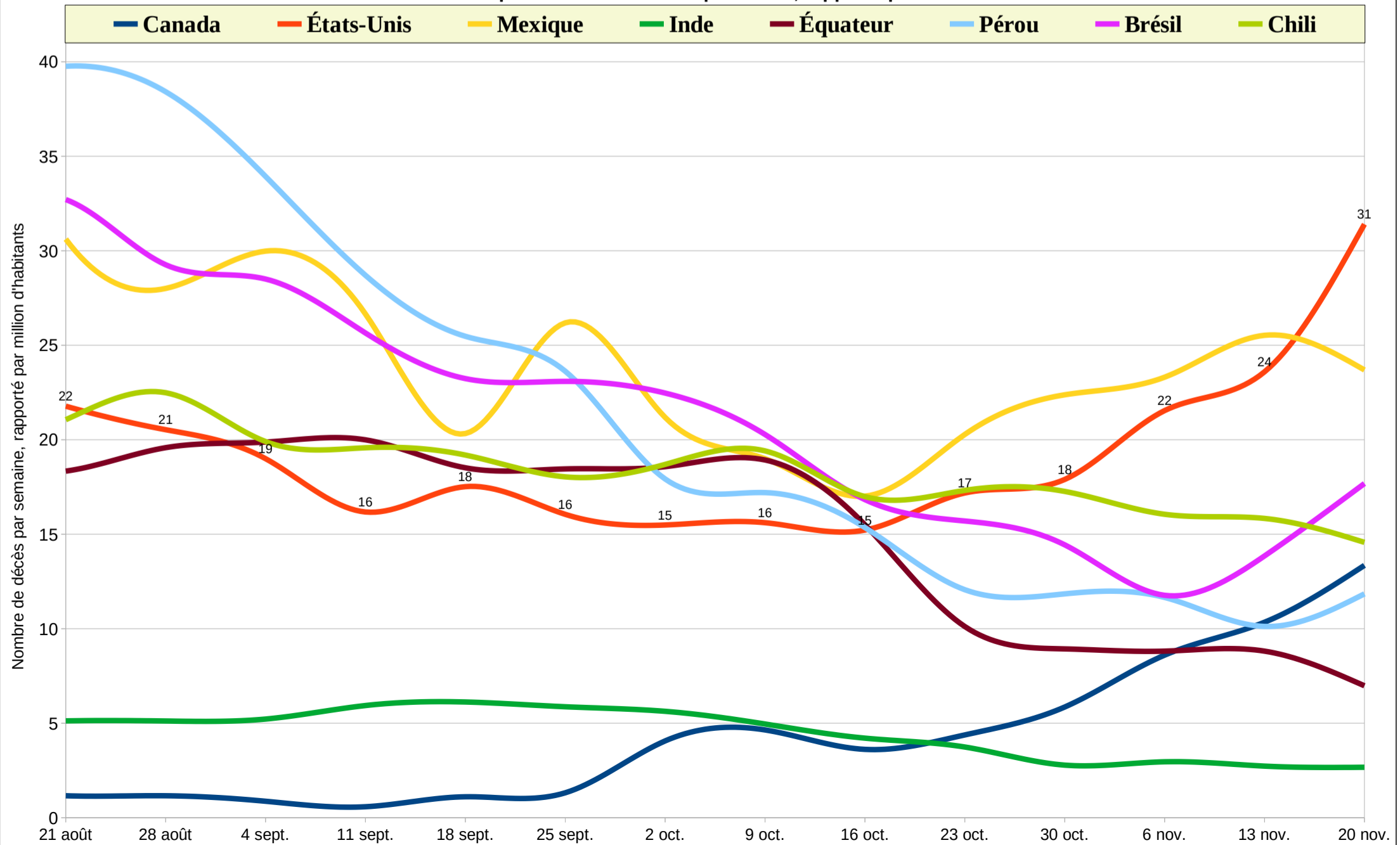




Nombre de décès par semaine en Europe, rapporté par million d'habitants



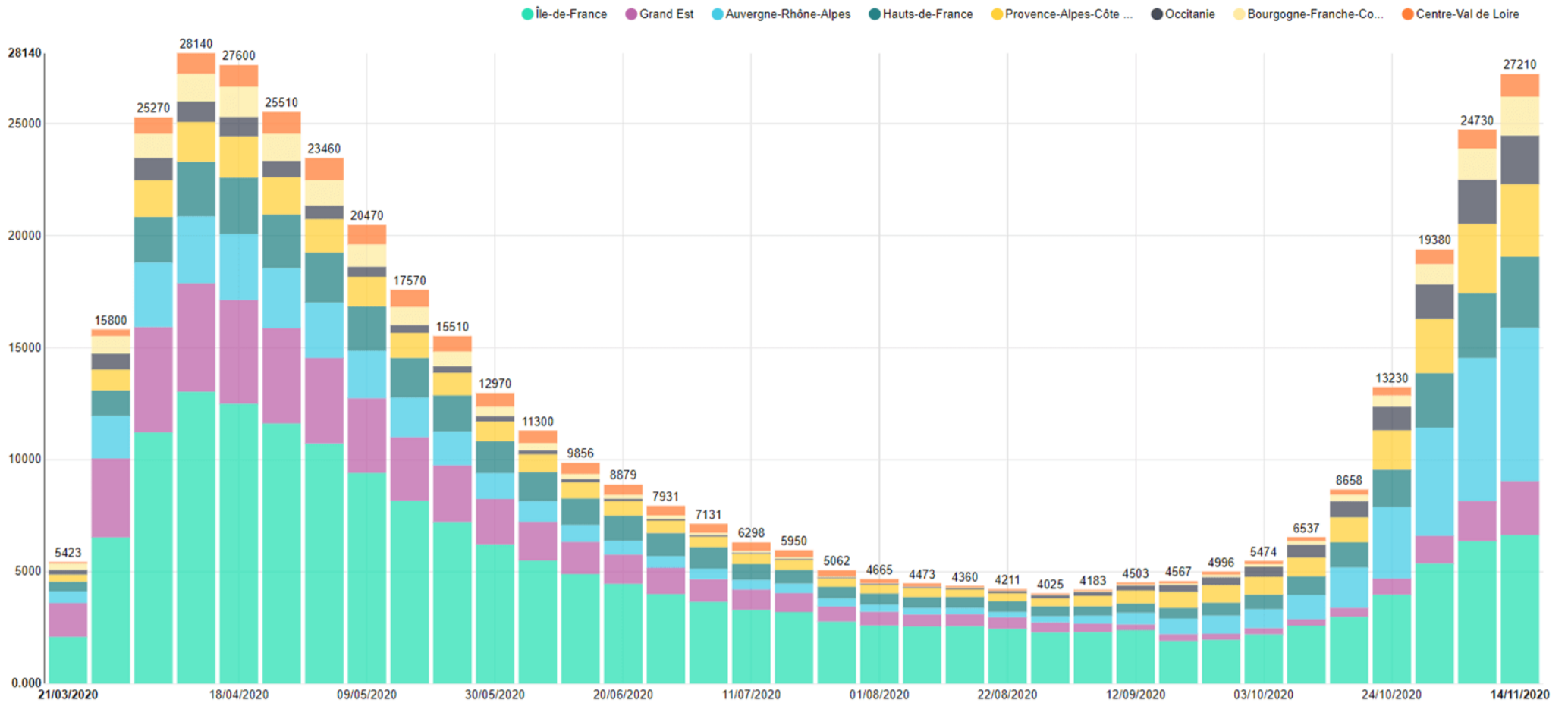
Nombre de décès par semaine en Amérique + Inde, rapporté par million d'habitants



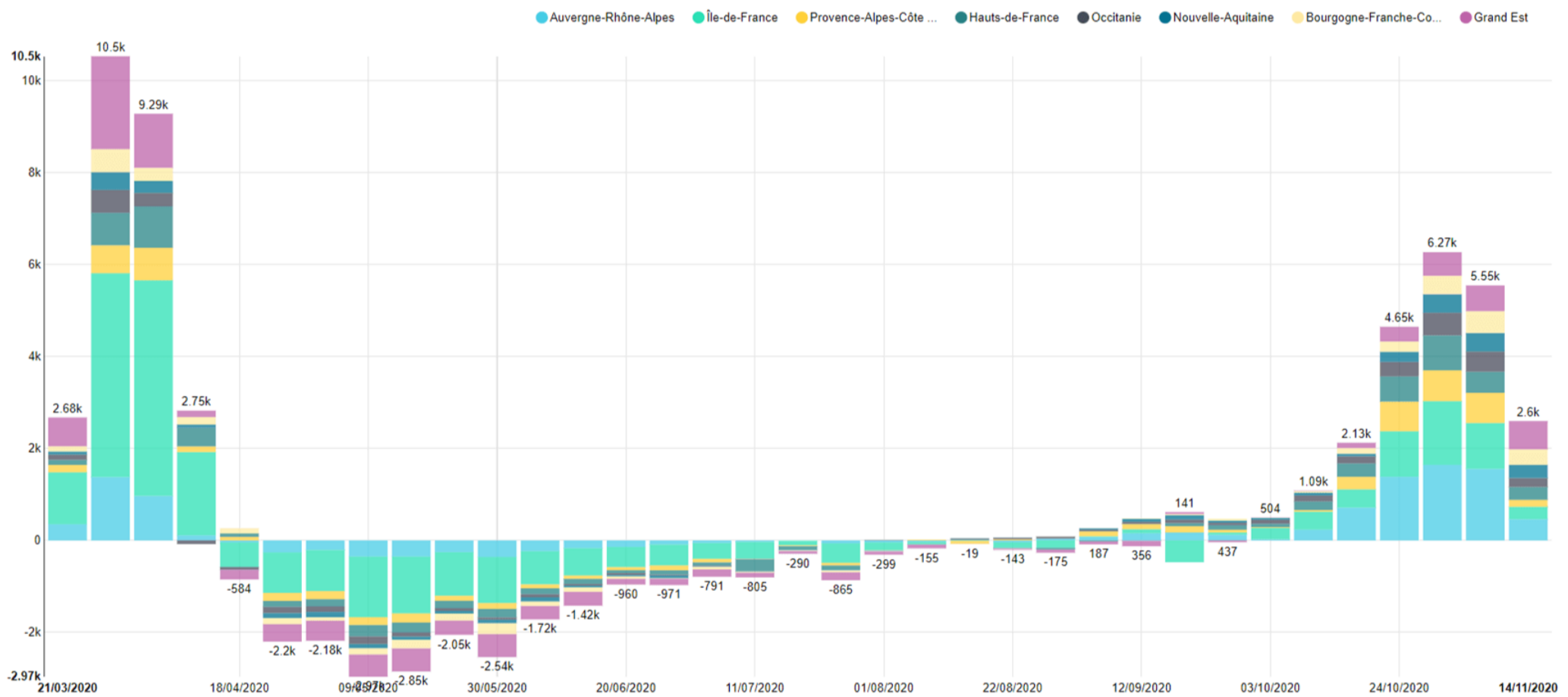




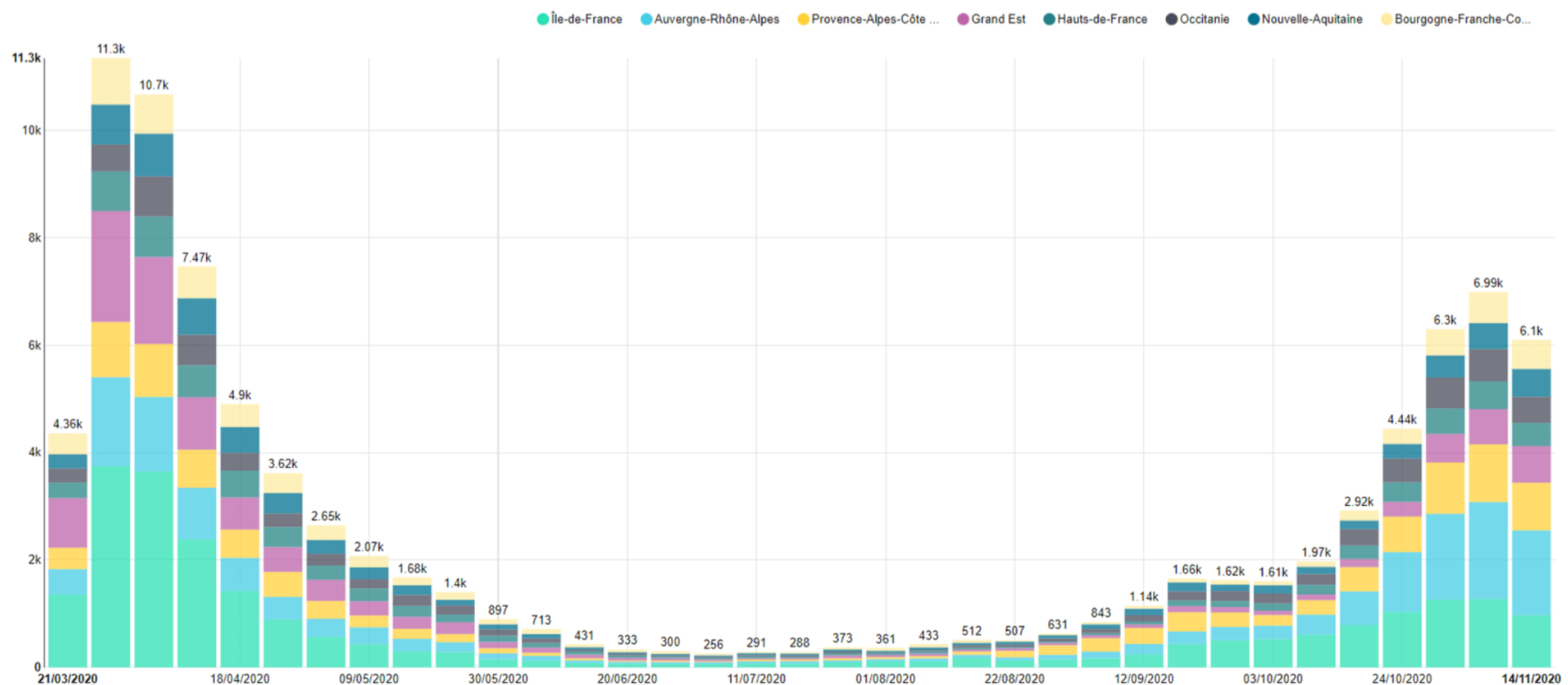
Patients à l'hôpital (top 8 régions) - Cumul dernier jour de la semaine - Données hospitalières relatives à l'épidémie de COVID-19



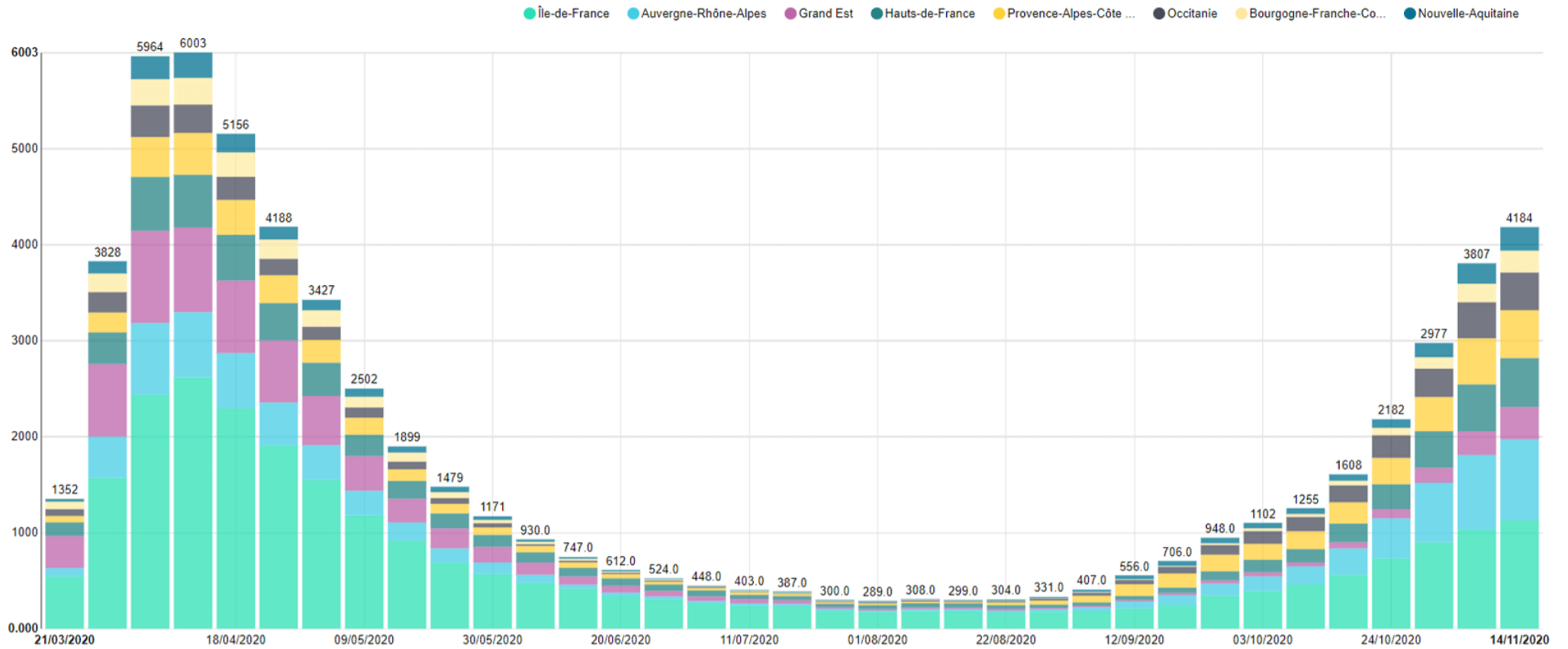
Solde hebdomadaire des entrées/sorties à l'hôpital (métropole) - Top 8 régions - Données hospitalières relatives à l'épidémie de COVID-19



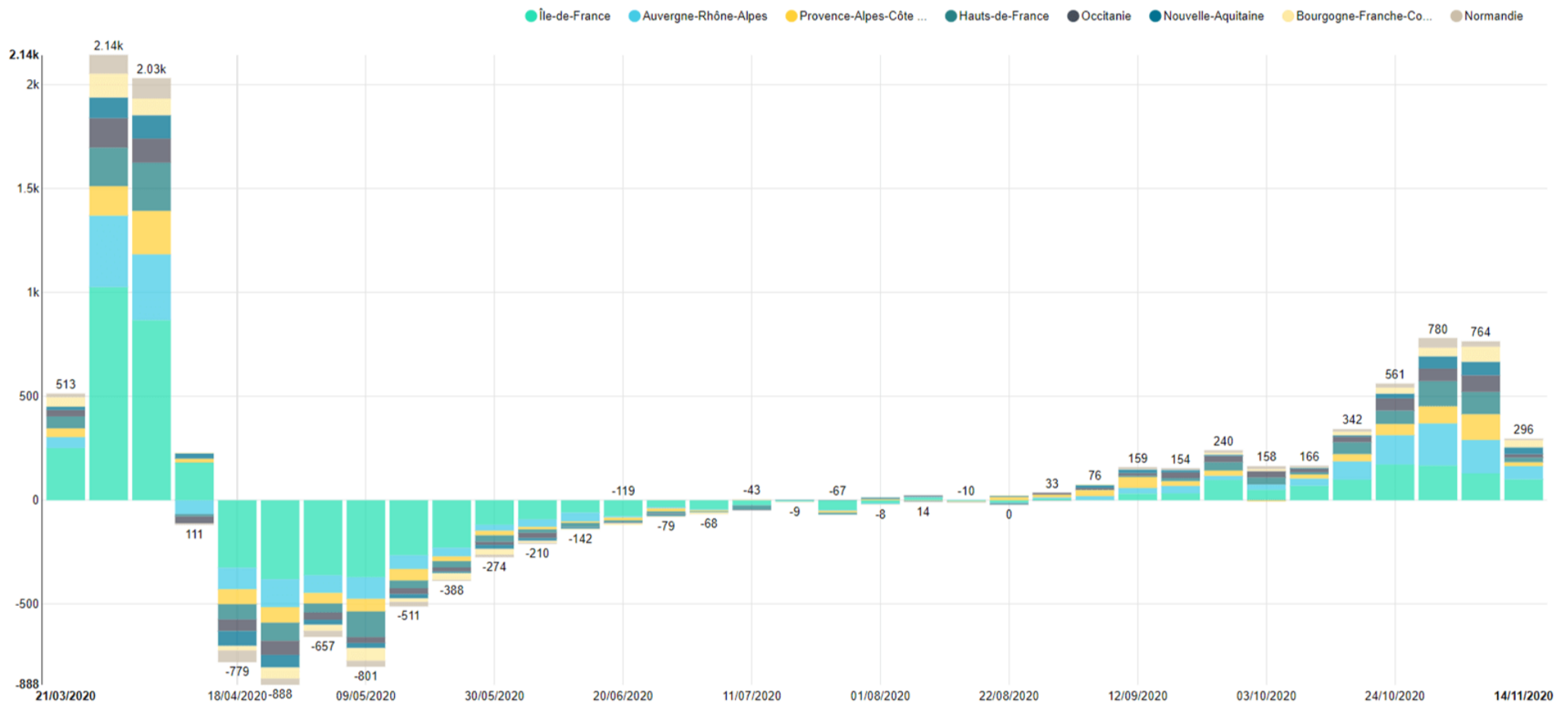
Hospitalisations après passage aux urgences pour suspicion covid-19 (top 8 régions) - Données des urgences hospitalières relatives à l'épidémie de COVID-19



**Patients en réanimation (top 8 régions) - Cumul dernier jour de la semaine - Données hospitalières relatives à l'épidémie de COVID-19**



**Solde hebdomadaire des entrées/sorties en réanimation (métropole) - Top 8 régions - Données hospitalières relatives à l'épidémie de COVID-19**



**Décès hebdomadaires à l'hôpital (top 8 régions) - Données hospitalières relatives à l'épidémie de COVID-19**

