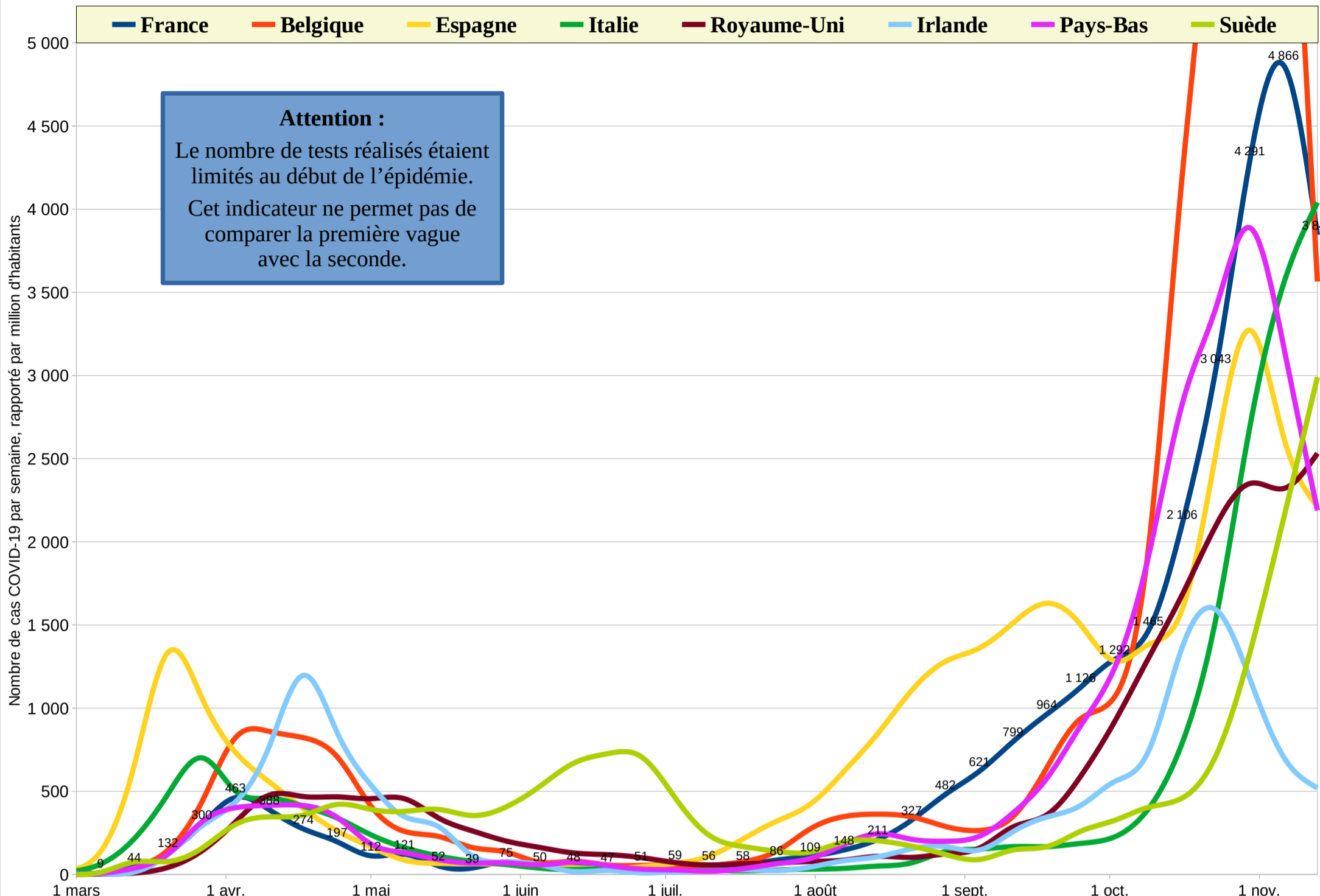
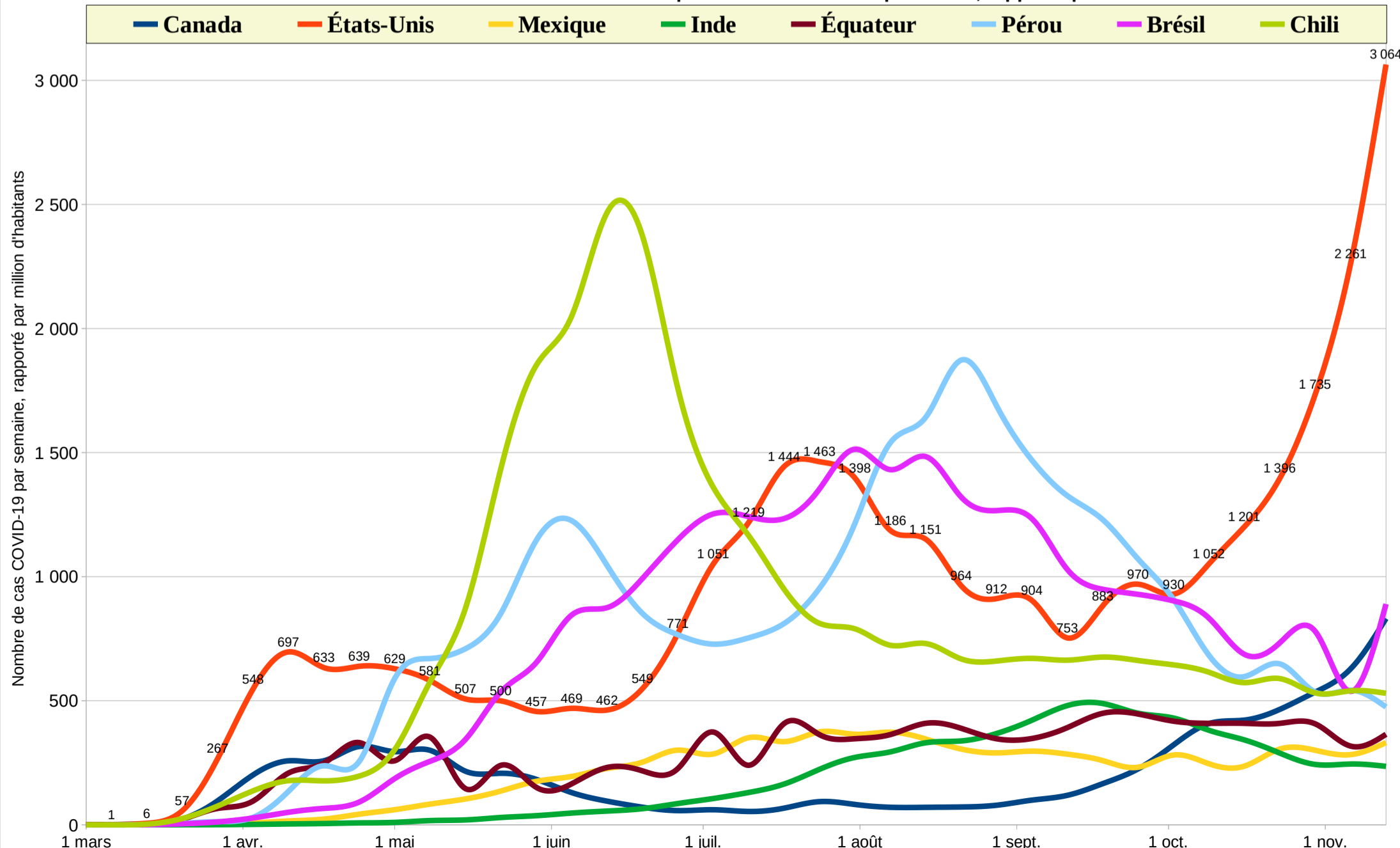


Nombre de cas COVID-19 confirmés par semaine en Europe, rapporté par million d'habitants

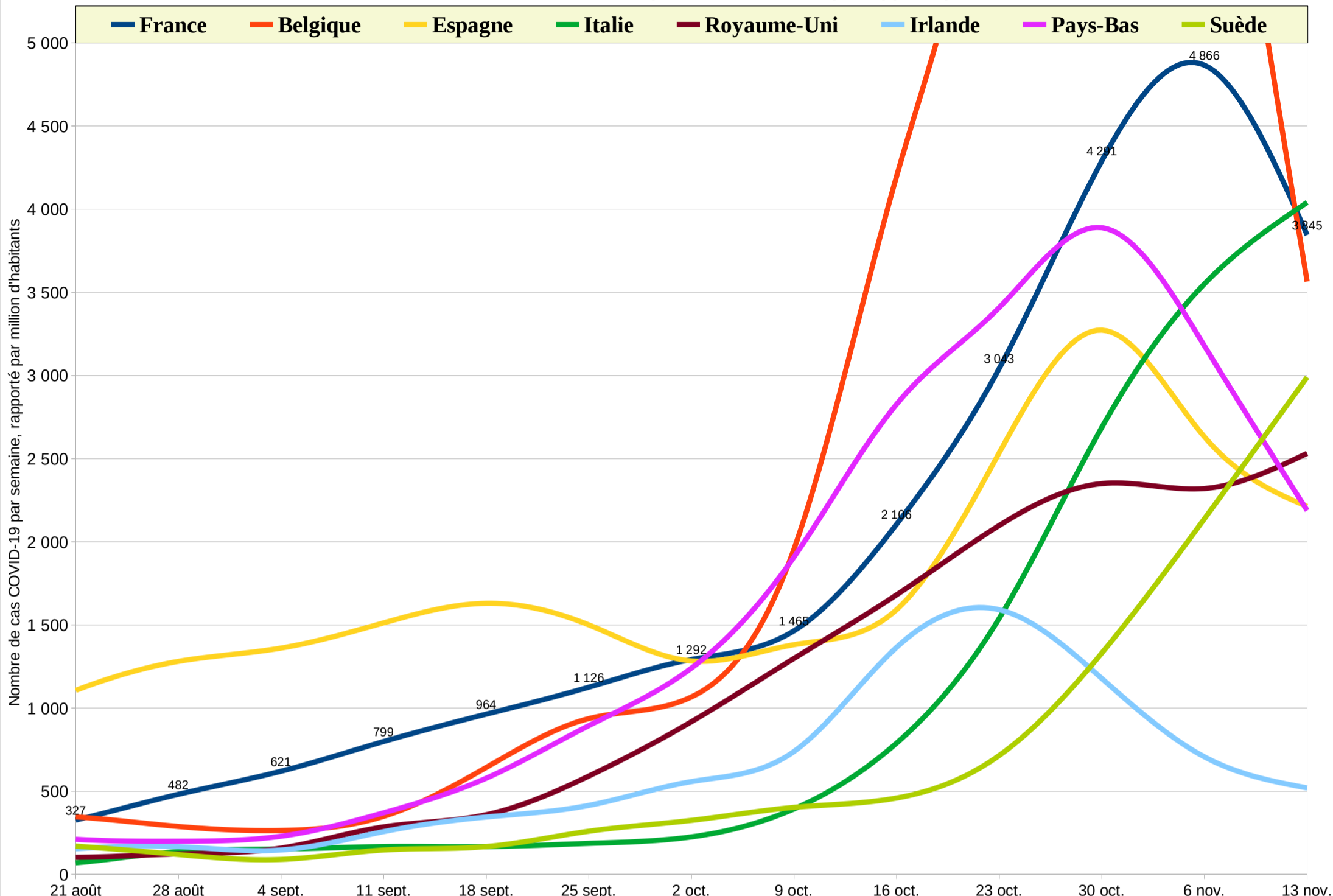


Nombre de cas COVID-19 confirmés par semaine en Amérique + Inde, rapporté par million d'habitants

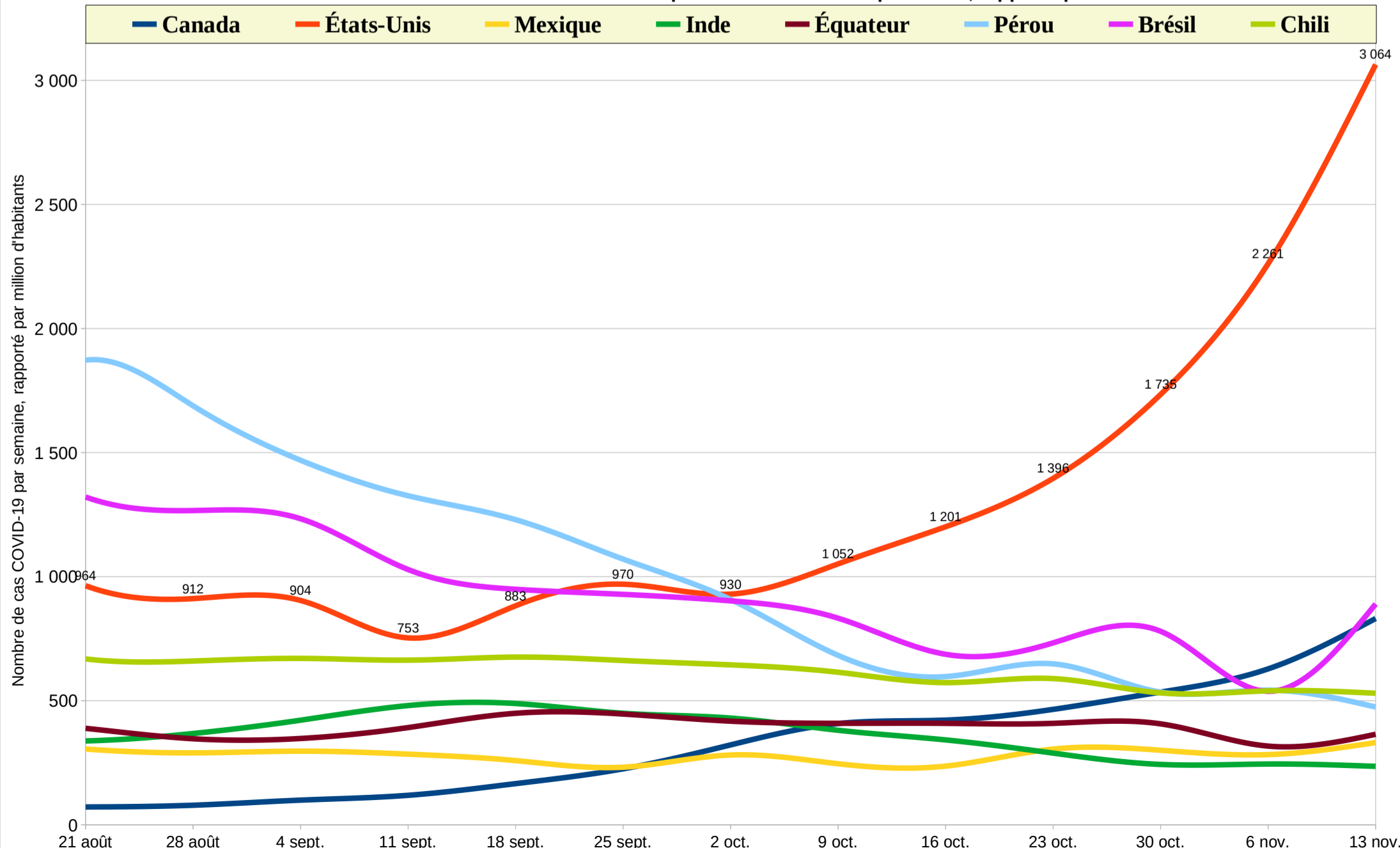




Nombre de cas COVID-19 confirmés par semaine en Europe, rapporté par million d'habitants

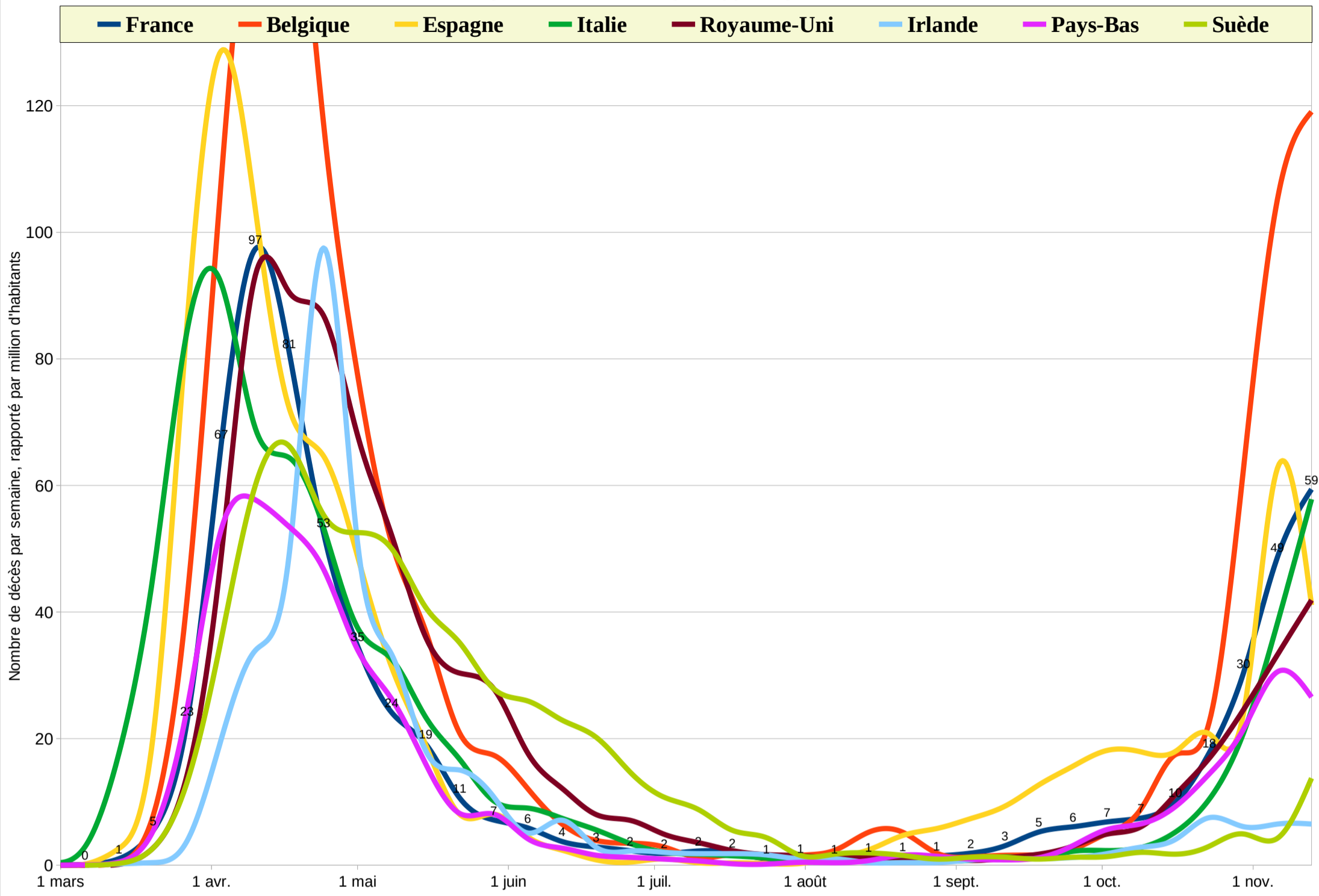


Nombre de cas COVID-19 confirmés par semaine en Amérique + Inde, rapporté par million d'habitants

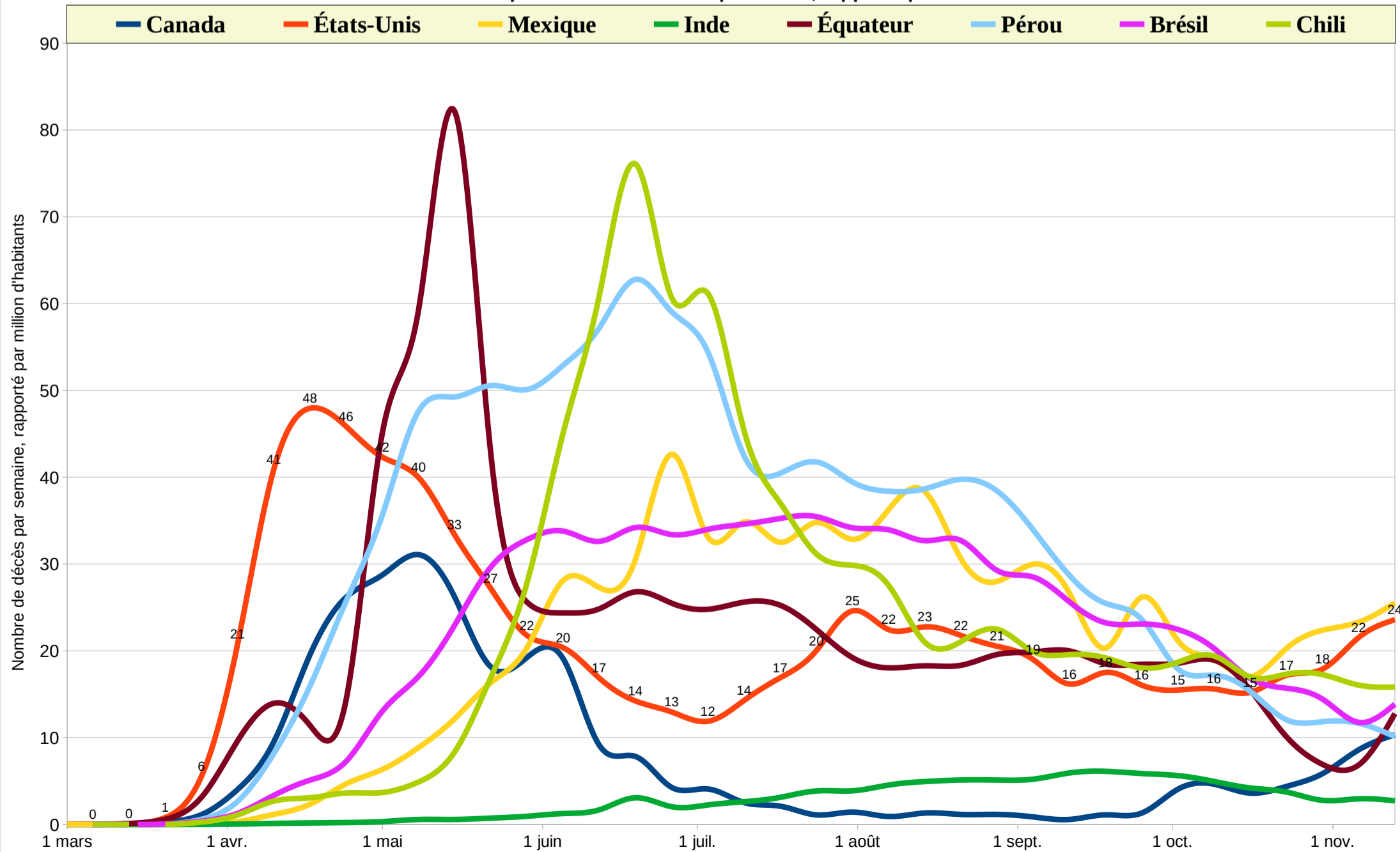




Nombre de décès par semaine en Europe, rapporté par million d'habitants

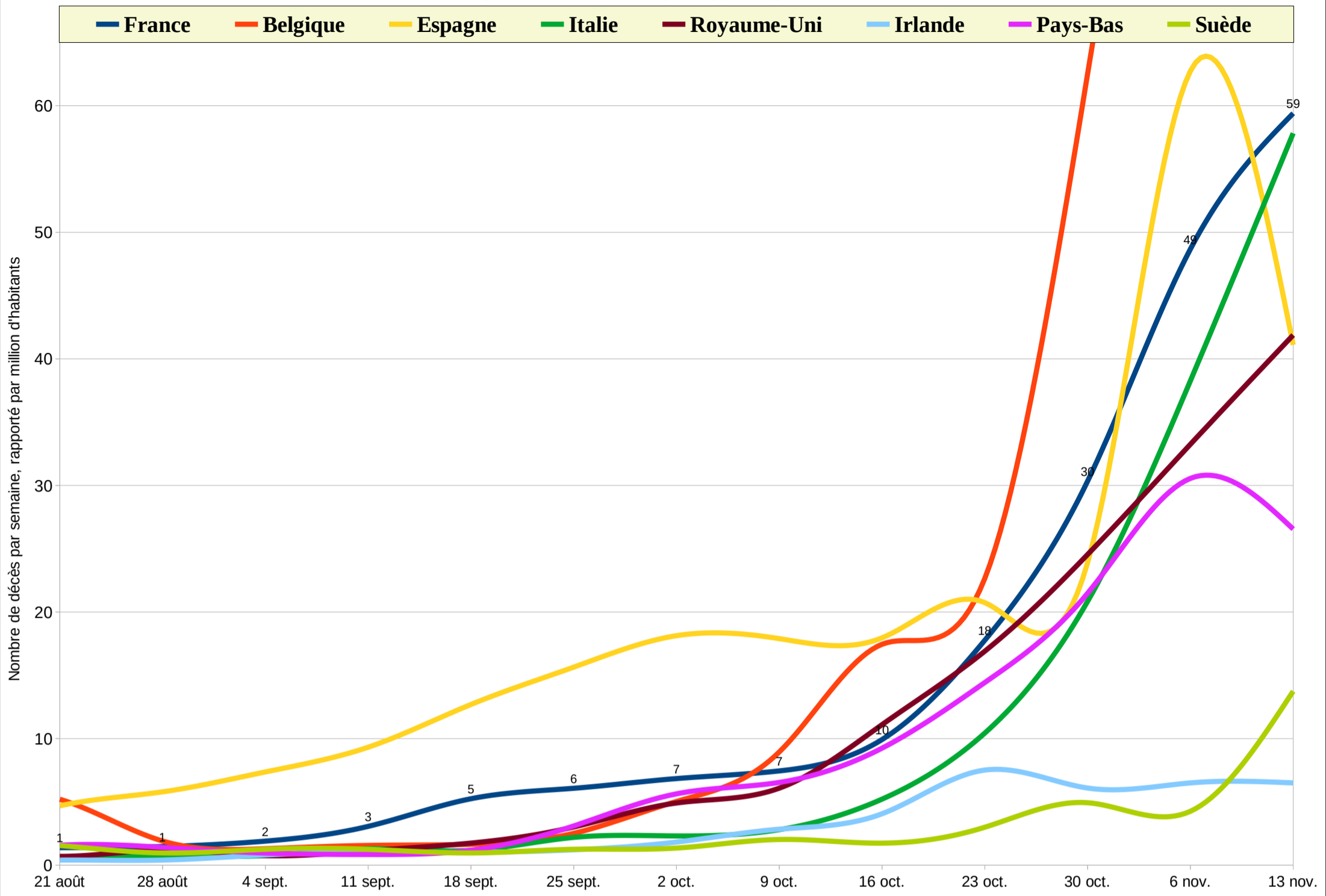


Nombre de décès par semaine en Amérique + Inde, rapporté par million d'habitants

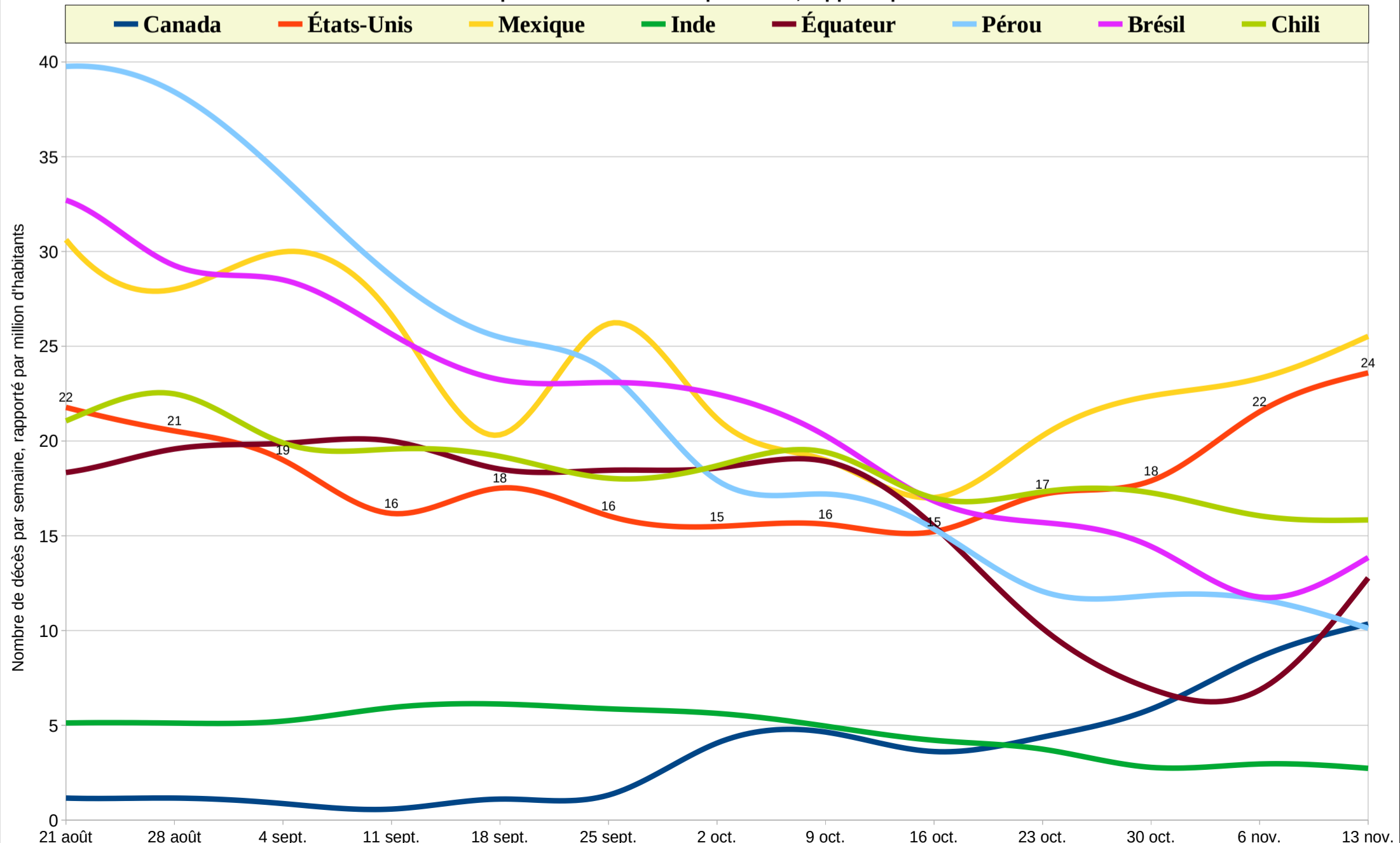


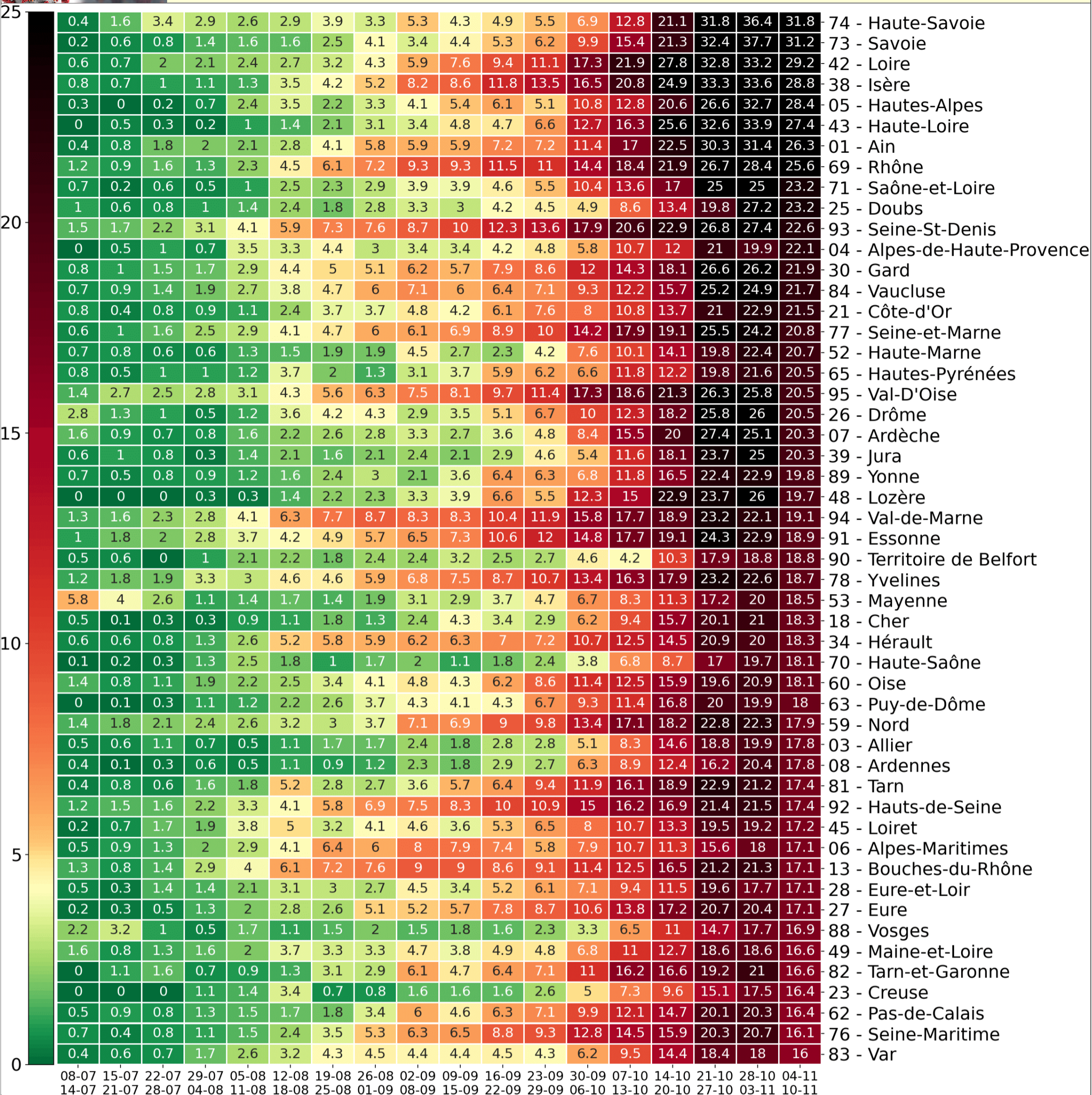


Nombre de décès par semaine en Europe, rapporté par million d'habitants

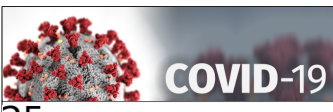


Nombre de décès par semaine en Amérique + Inde, rapporté par million d'habitants



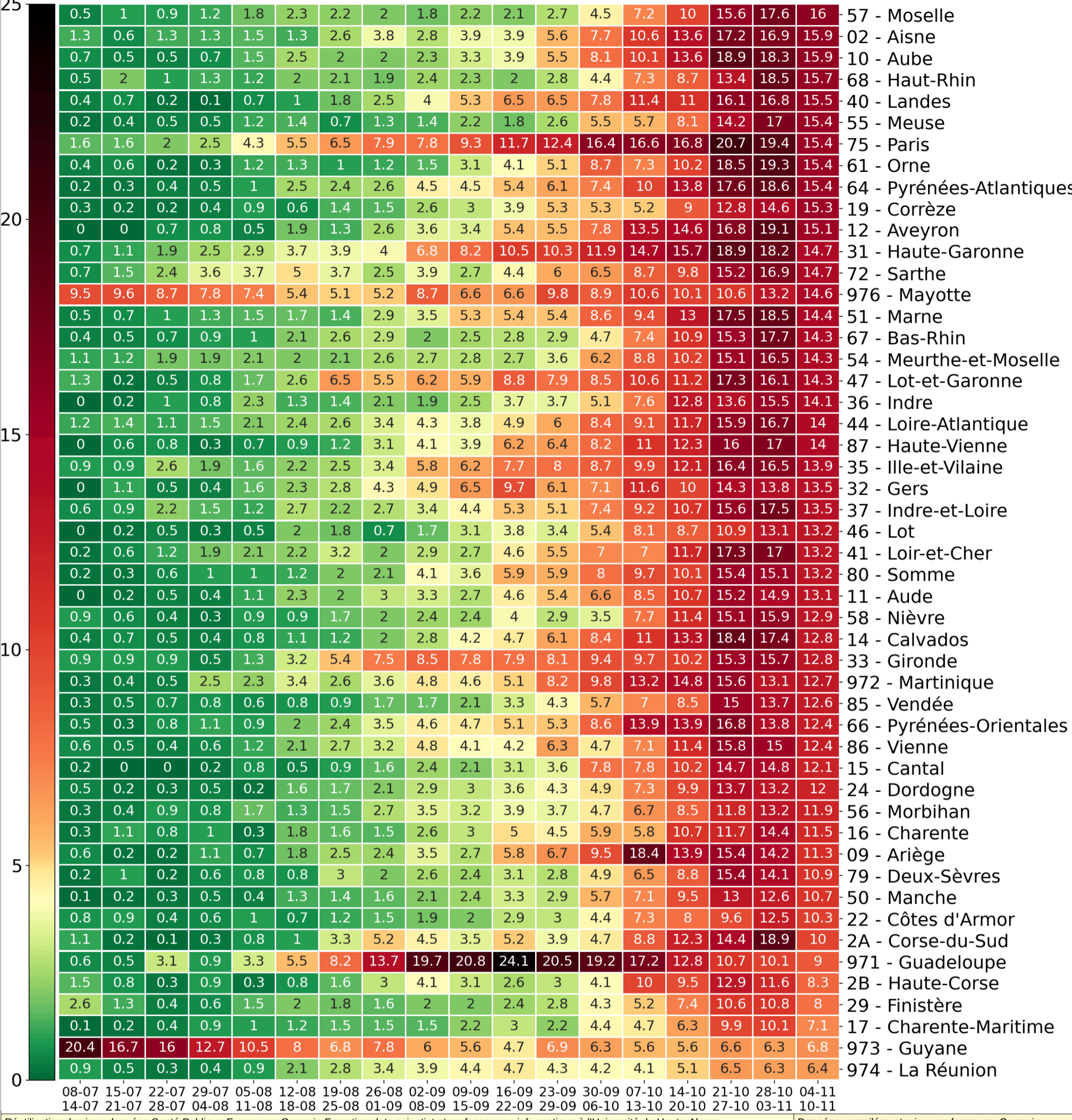


Réutilisation des jeux données Santé Publique France par Germain Forestier, data scientist et professeur en informatique à l'Université de Haute-Alsace. Site de Germain Forestier pour avoir les dernières mises à jour : <https://germain-forestier.info/covid/heatmaps.html> Données compilées et mises en forme par Germain Forestier. Licence Creative Commons BY-SA 4.0



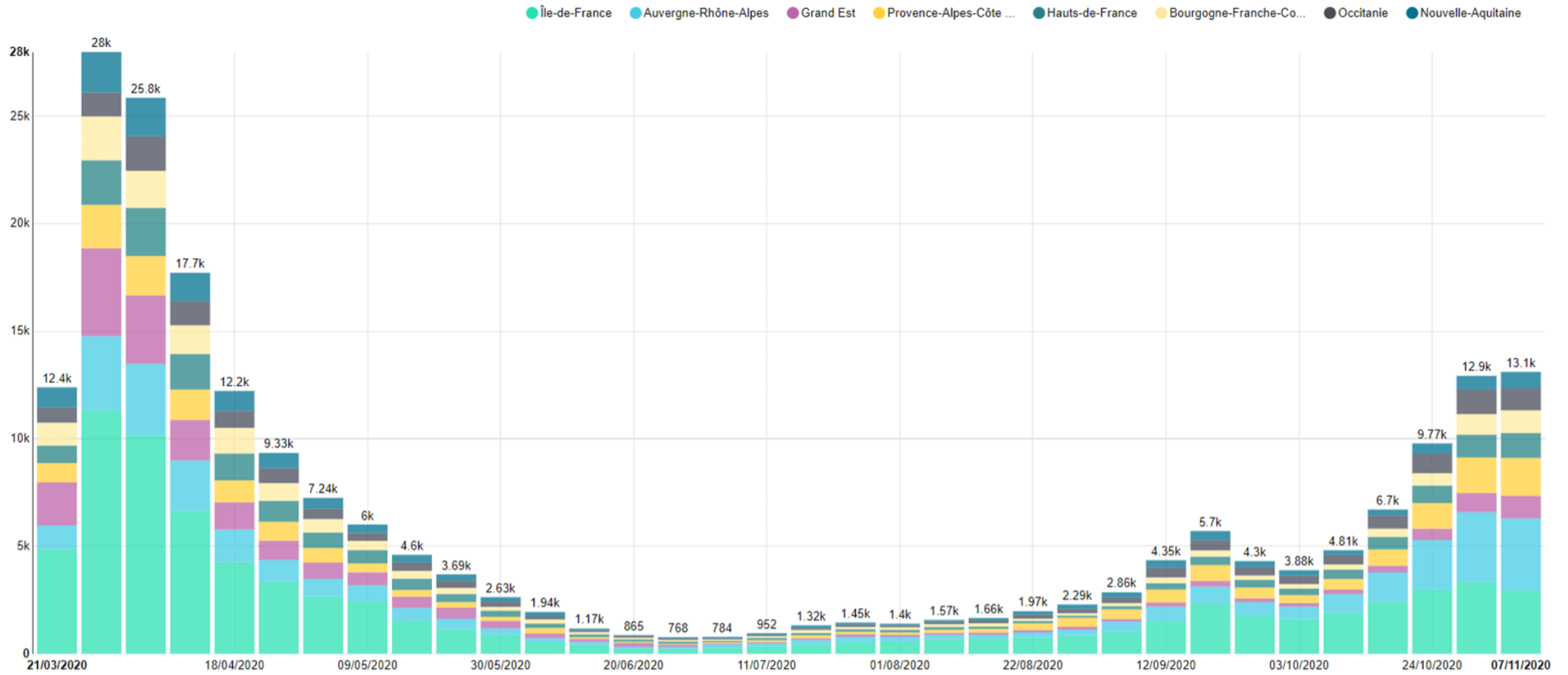
Page N°6 : Heatmaps - Évolution du taux de positivité en France
 Nombre de personnes testées positives en RT-PCR SARS-CoV-2 divisé par le nombre de personnes testées

Mise à jour du 14 novembre 2020 11h
 Nouvelles versions disponibles sur <https://LaFibre.info/Covid19>

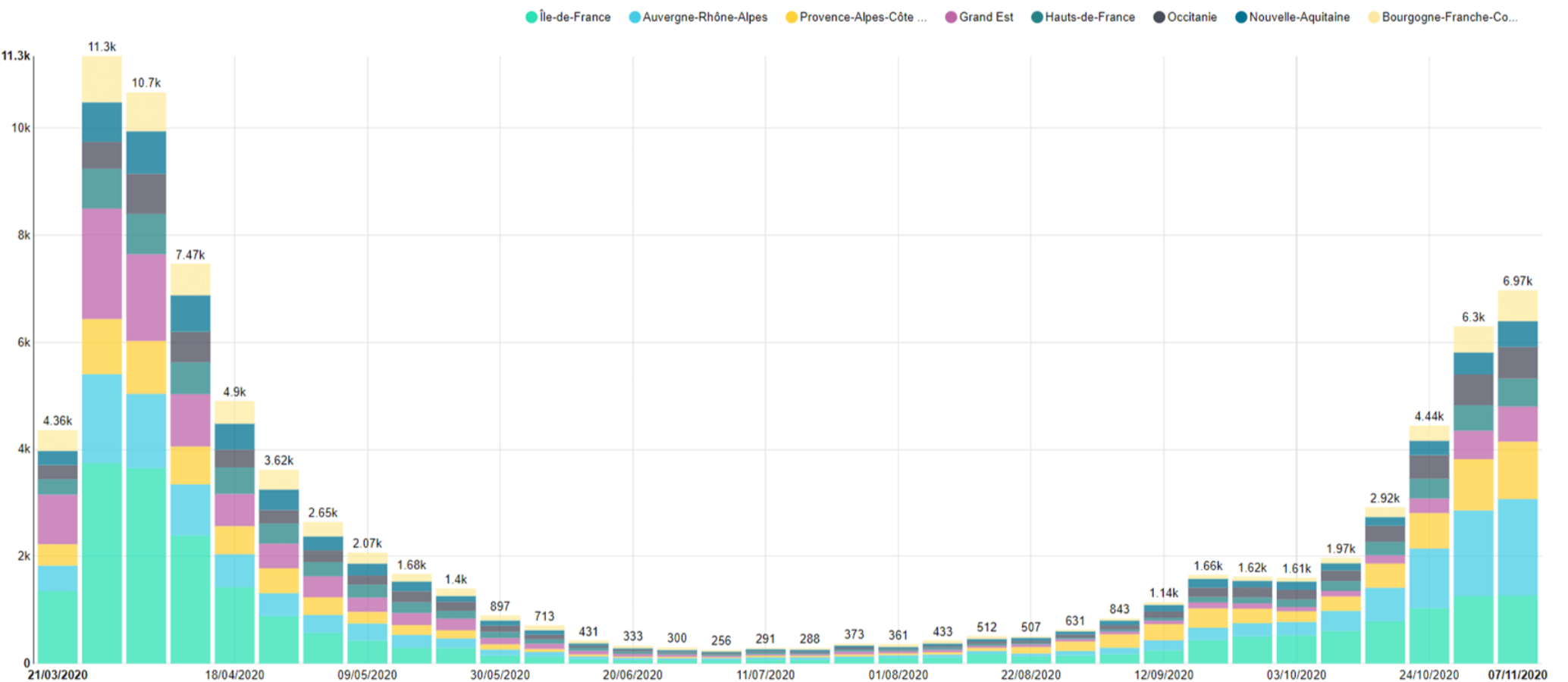


Réutilisation des jeux données Santé Publique France par Germain Forestier, data scientist et professeur en informatique à l'Université de Haute-Alsace. Données compilées et mises en forme par Germain Forestier. Licence Creative Commons BY-SA 4.0
 Site de Germain Forestier pour avoir les dernières mises à jour : <https://germain-forestier.info/covid/heatmaps.html>

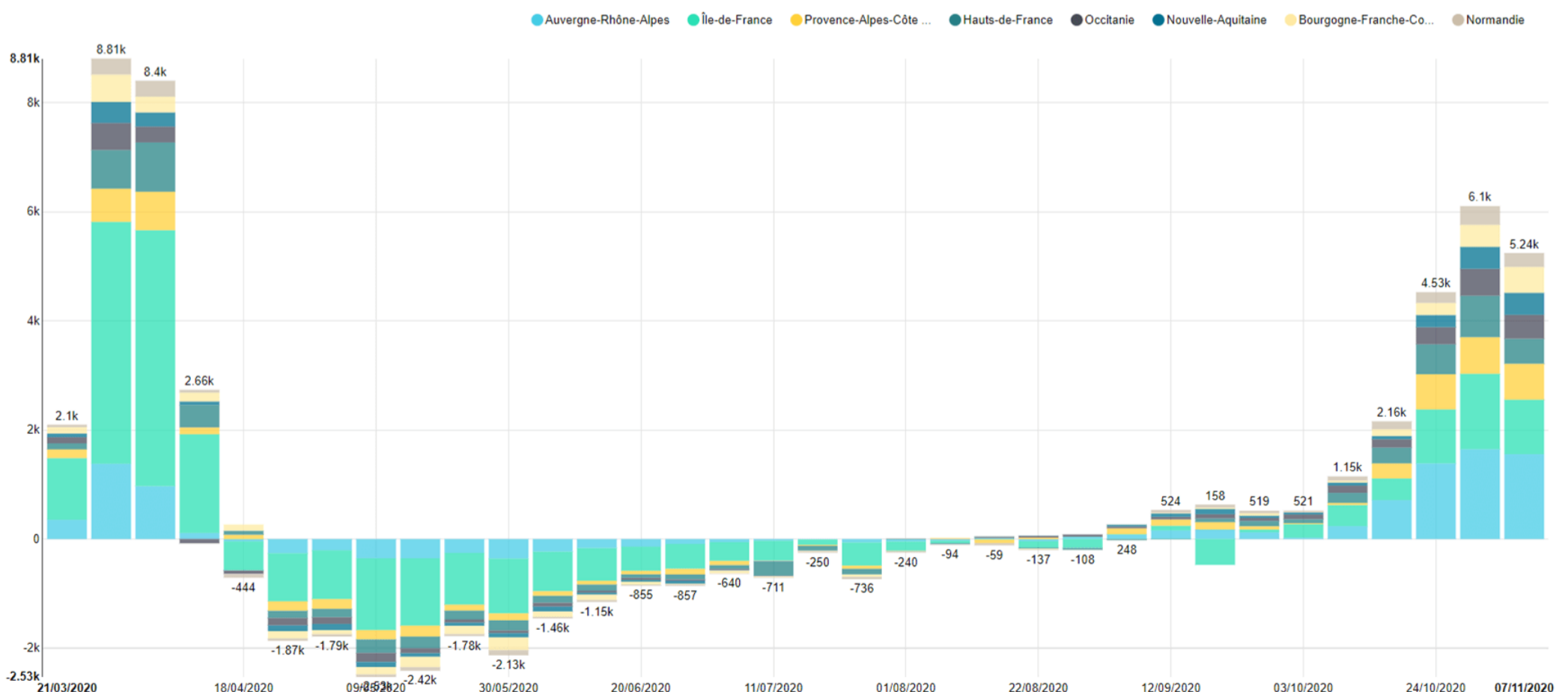
Passage aux urgences pour suspicion covid-19 (top 8 régions) - Données des urgences hospitalières relatives à l'épidémie de COVID-19



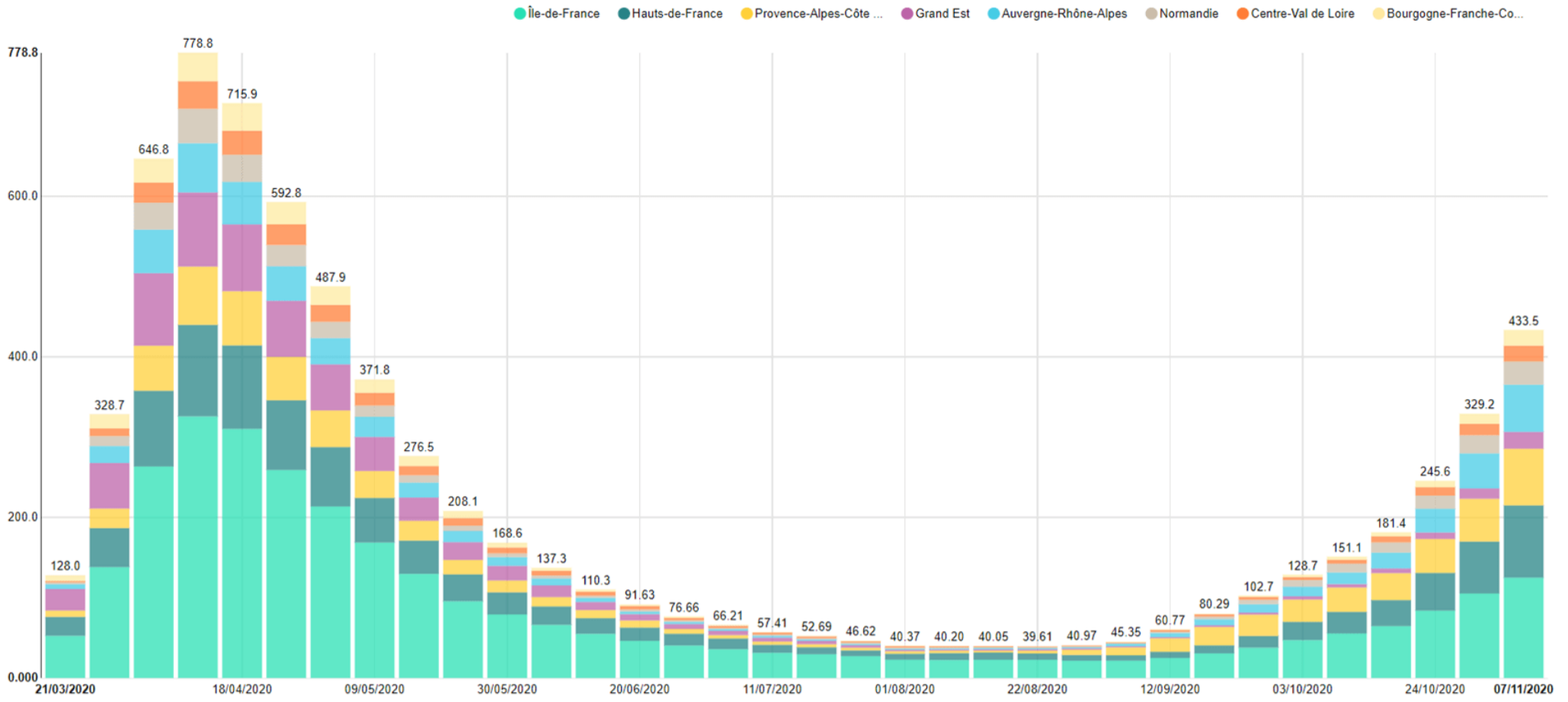
Hospitalisations après passage aux urgences pour suspicion covid-19 (top 8 régions) - Données des urgences hospitalières relatives à l'épidémie de COVID-19



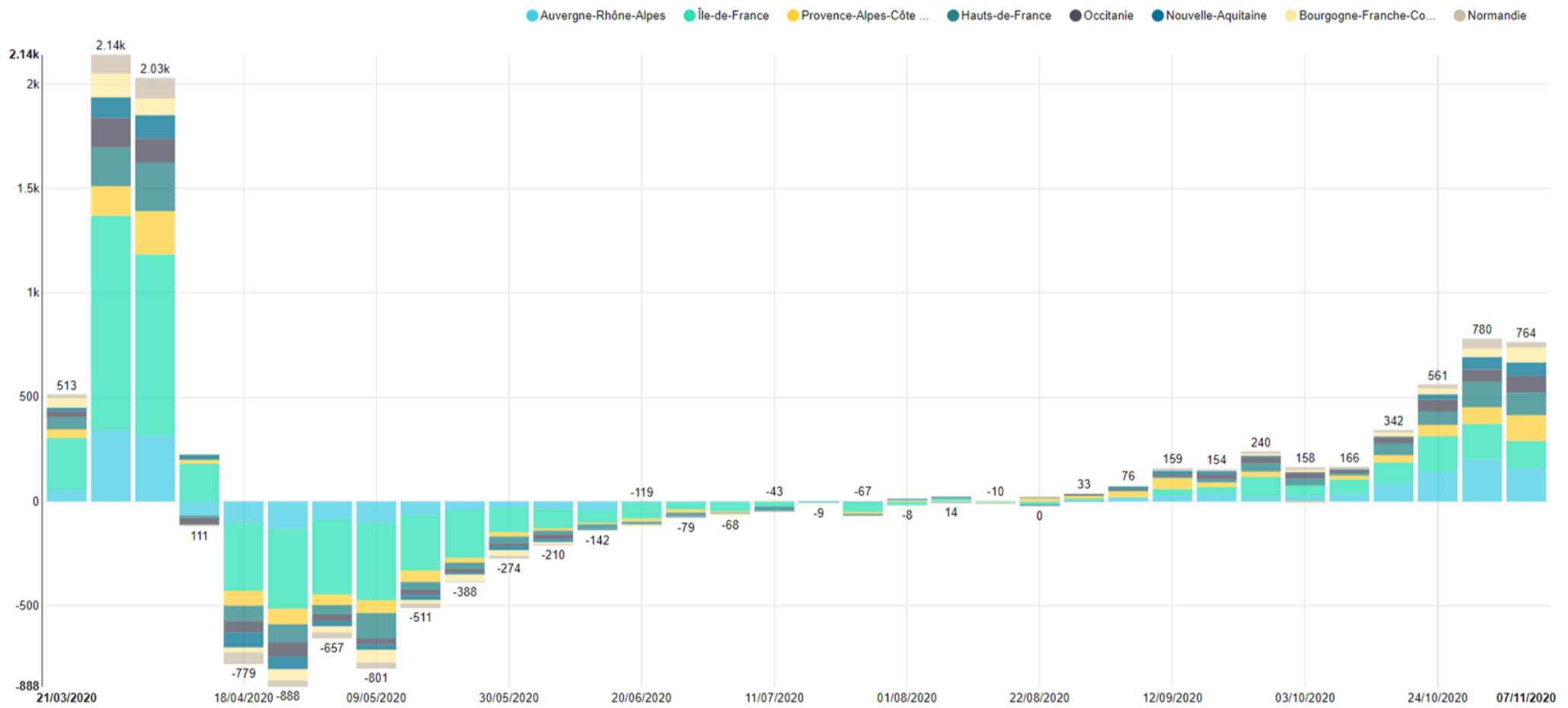
Solde hebdomadaire des entrées/sorties à l'hôpital (métropole) - Top 8 régions - Données hospitalières relatives à l'épidémie de COVID-19



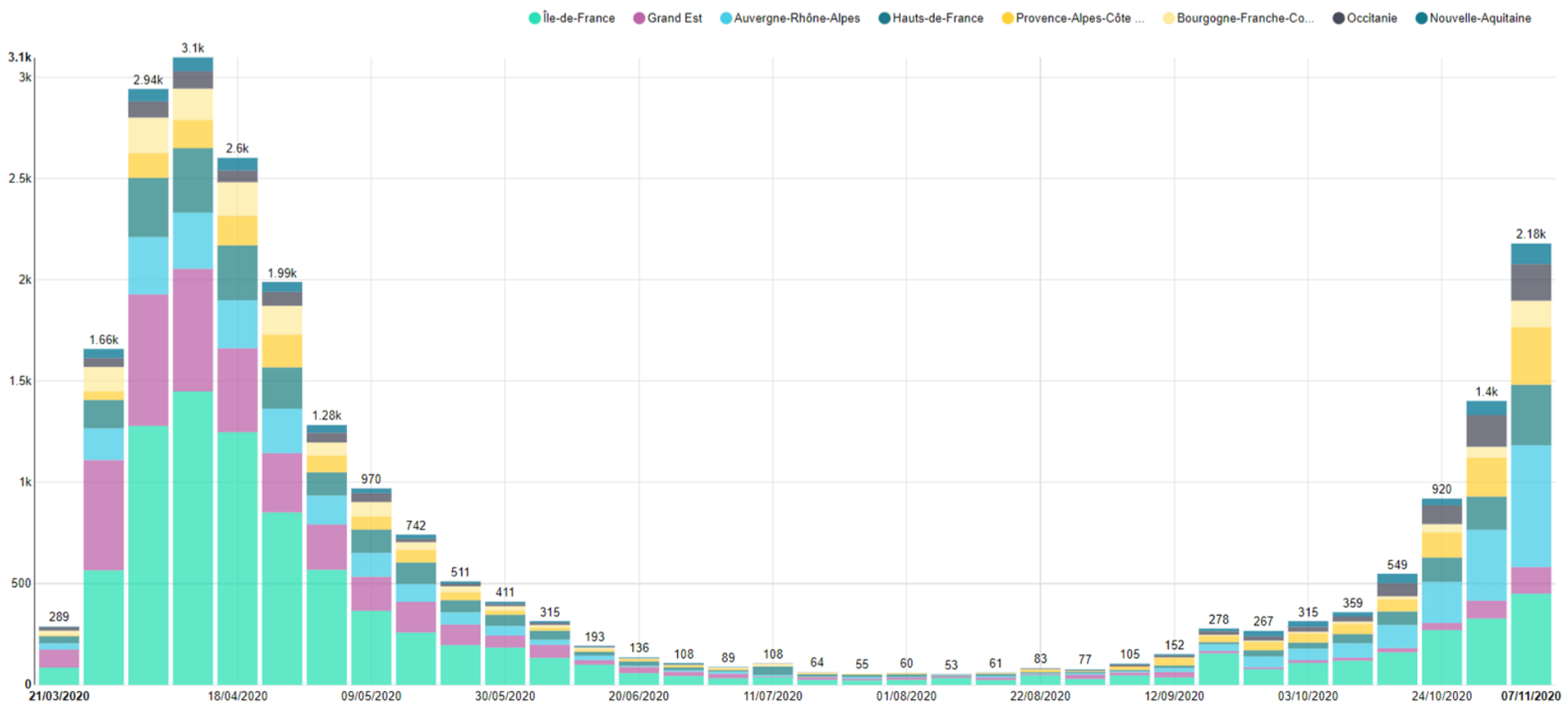
Patients en réanimation (top 8 régions) - Moyennes hebdomadaires - Données hospitalières relatives à l'épidémie de COVID-19

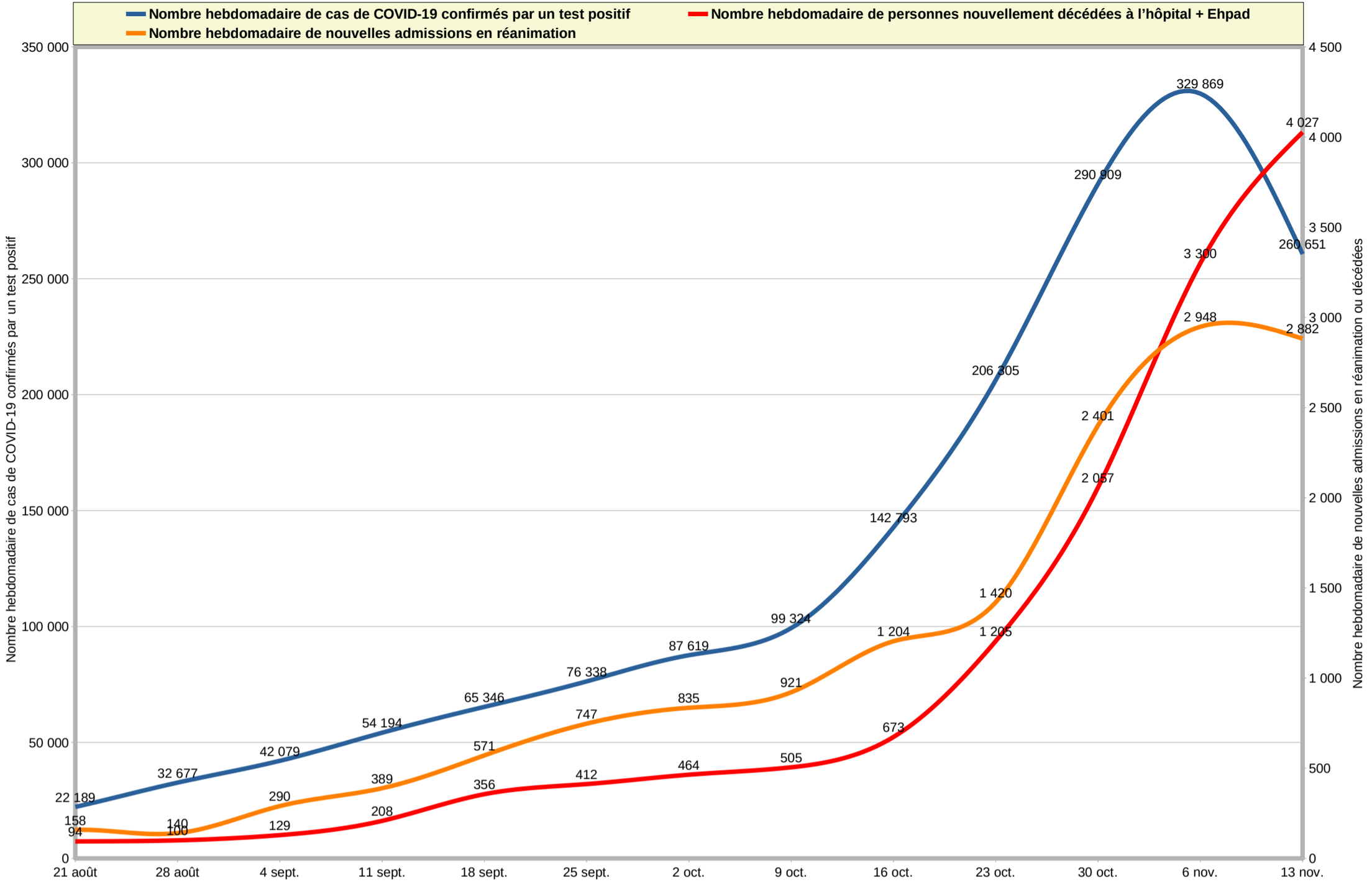


Solde hebdomadaire des entrées/sorties en réanimation (métropole) - Top 8 régions - Données hospitalières relatives à l'épidémie de COVID-19



Décès hebdomadaires à l'hôpital (top 8 régions) - Données hospitalières relatives à l'épidémie de COVID-19





date	Cas COVID confirmés			Décès à l'hôpital			Décès en Ehpad			Décès hôpital + Ehpad			Autres statistiques							
	cas COVID (semaine)	cas COVID / million habitant (semaine)	cas COVID (total)	décès hôpital (semaine)	décès hôpital / million habitant (semaine)	décès hôpital (total)	décès Ehpad (semaine)	décès Ehpad / 10 000 résidents (semaine)	décès Ehpad (total)	décès (semaine)	décès / million habitant (semaine)	décès (total)	date	mobilité (source Apple)	admission hôpital (semaine)	hospitalisation (en cours)	admission en réanimation (semaine)	réanimations (en cours)	retour domicile (semaine)	% décès hôpital (semaine)
ven. 21 févr.	12	0	12	0	0,0	1	0	0	0	0,0	1	ven. 21 févr.	7 %						n.a.	n.a.
ven. 28 févr.	45	1	57	1	0,0	2	0	0	1	0,0	2	ven. 28 févr.	7 %						n.a.	n.a.
ven. 6 mars	596	9	653	7	0,1	9	0	0	7	0,1	9	ven. 6 mars	-2 %						n.a.	n.a.
ven. 13 mars	3 008	44	3 661	70	1,0	79	0	0	70	1,0	79	ven. 13 mars	-10 %						n.a.	n.a.
ven. 20 mars	8 951	132	12 612	371	5,5	450	0	0	371	5,5	450	ven. 20 mars	-66 %		5 226	2 380	1 297	1 587	19 %	
ven. 27 mars	20 352	300	32 964	1 545	22,8	1 995	0	0	1 545	22,8	1 995	ven. 27 mars	-84 %	16 162	15 732	3 450	3 787	4 111	27 %	
ven. 3 avr.	31 374	463	64 338	3 096	45,7	5 091	1 416	16,3	4 512	66,6	6 507	ven. 3 avr.	-84 %	23 106	27 432	4 835	6 662	8 310	27 %	
ven. 10 avr.	26 338	388	90 676	3 473	51,2	8 564	3 128	36,1	6 601	97,4	13 108	ven. 10 avr.	-83 %	18 232	31 267	3 170	7 004	10 924	24 %	
ven. 17 avr.	18 576	274	109 252	2 880	42,5	11 444	2 604	30,1	5 484	80,9	18 592	ven. 17 avr.	-82 %	12 291	31 190	1 773	6 027	9 488	23 %	
ven. 24 avr.	13 325	197	122 577	2 374	35,0	13 818	1 190	13,7	3 564	52,6	22 156	ven. 24 avr.	-79 %	8 915	28 658	1 257	4 870	9 073	21 %	
ven. 1 mai	7 608	112	130 185	1 517	22,4	15 335	832	9,6	2 349	34,6	24 505	ven. 1 mai	-77 %	5 465	25 887	720	3 878	6 719	18 %	
ven. 8 mai	8 236	121	138 421	1 128	16,6	16 463	508	5,9	1 636	24,1	26 141	ven. 8 mai	-72 %	3 535	22 724	596	2 868	5 570	17 %	
ven. 15 mai	3 498	52	141 919	845	12,5	17 308	454	5,2	1 299	19,2	27 440	ven. 15 mai	-55 %	2 648	19 861	425	2 203	4 666	15 %	
ven. 22 mai	2 637	39	144 556	602	8,9	17 910	117	1,4	719	10,6	28 159	ven. 22 mai	-38 %	1 885	17 383	284	1 701	3 761	14 %	
ven. 29 mai	5 112	75	149 668	443	6,5	18 353	41	0,5	484	7,1	28 643	ven. 29 mai	-30 %	1 349	14 695	233	1 361	3 594	11 %	
ven. 5 juin	3 387	50	153 055	374	5,5	18 727	25	0,3	399	5,9	29 042	ven. 5 juin	-20 %	1 076	12 696	157	1 094	2 701	12 %	
ven. 12 juin	3 232	48	156 287	229	3,4	18 956	25	0,3	254	3,7	29 296	ven. 12 juin	-13 %	725	11 124	124	879	2 068	10 %	
ven. 19 juin	3 165	47	159 452	170	2,5	19 126	25	0,3	195	2,9	29 491	ven. 19 juin	-2 %	561	9 970	85	727	1 545	10 %	
ven. 26 juin	3 484	51	162 936	130	1,9	19 256	25	0,3	155	2,3	29 646	ven. 26 juin	10 %	578	8 886	81	634	1 532	8 %	
ven. 3 juil.	4 024	59	166 960	106	1,6	19 362	20	0,2	126	1,9	29 772	ven. 3 juil.	17 %	621	7 990	64	560	1 411	7 %	
ven. 10 juil.	3 792	56	170 752	132	1,9	19 494	20	0,2	152	2,2	29 924	ven. 10 juil.	27 %	532	7 062	75	496	1 328	9 %	
ven. 17 juil.	3 922	58	174 674	117	1,7	19 611	17	0,2	134	2,0	30 058	ven. 17 juil.	30 %	799	6 688	85	477	1 056	10 %	
ven. 24 juil.	5 854	86	180 528	65	1,0	19 676	5	0,1	70	1,0	30 128	ven. 24 juil.	34 %	368	5 720	58	410	1 271	5 %	
ven. 31 juil.	7 391	109	187 919	74	1,1	19 750	3	0,0	77	1,1	30 205	ven. 31 juil.	33 %	637	5 298	61	371	985	7 %	
ven. 7 août	10 002	148	197 921	68	1,0	19 818	3	0,0	71	1,0	30 276	ven. 7 août	37 %	917	5 011	106	383	1 136	6 %	
ven. 14 août	14 290	211	212 211	83	1,2	19 901	3	0,0	86	1,3	30 362	ven. 14 août	32 %	912	4 828	86	367	1 012	8 %	
ven. 21 août	22 189	327	234 400	91	1,3	19 992	3	0,0	94	1,4	30 456	ven. 21 août	30 %	989	4 745	158	379	981	8 %	
ven. 28 août	32 677	482	267 077	97	1,4	20 089	3	0,0	100	1,5	30 556	ven. 28 août	32 %	1 235	4 535	140	387	1 348	7 %	
ven. 4 sept.	42 079	621	309 156	121	1,8	20 210	8	0,1	129	1,9	30 685	ven. 4 sept.	40 %	1 527	4 671	290	473	1 270	9 %	
ven. 11 sept.	54 194	799	363 350	168	2,5	20 378	40	0,5	208	3,1	30 893	ven. 11 sept.	42 %	2 264	5 155	389	635	1 612	9 %	
ven. 18 sept.	65 346	964	428 696	311	4,6	20 689	45	0,5	356	5,3	31 249	ven. 18 sept.	40 %	3 490	5 819	571	827	2 515	11 %	
ven. 25 sept.	76 338	1 126	505 034	306	4,5	20 995	106	1,2	412	6,1	31 661	ven. 25 sept.	29 %	3 932	6 128	747	1 098	3 317	8 %	
ven. 2 oct.	87 619	1 292	592 653	379	5,6	21 374	85	1,0	464	6,8	32 125	ven. 2 oct.	16 %	3 896	6 758	835	1 276	2 887	12 %	
ven. 9 oct.	99 324	1 465	691 977	424	6,3	21 798	81	0,9	505	7,4	32 630	ven. 9 oct.	15 %	4 580	7 864	921	1 448	3 050	12 %	
ven. 16 oct.	142 793	2 106	834 770	593	8,7	22 391	80	0,9	673	9,9	33 303	ven. 16 oct.	11 %	6 639	10 042	1 204	1 800	3 868	13 %	
ven. 23 oct.	206 305	3 043	1 041 075	991	14,6	23 382	214	2,5	1 205	17,8	34 508	ven. 23 oct.	11 %	10 747	15 008	1 420	2 441	4 790	17 %	
ven. 30 oct.	290 909	4 291	1 331 984	1 532	22,6	24 914	525	6,1	2 057	30,3	36 565	ven. 30 oct.	-1 %	15 747	22 176	2 401	3 377	7 047	18 %	
ven. 6 nov.	329 869	4 866	1 661 853	2 442	36,0	27 356	858	9,9	3 300	48,7	39 865	ven. 6 nov.	-49 %	19 041	28 979	2 948	4 331	9 796	20 %	
ven. 13 nov.	260 651	3 845	1 922 504	2 797	41,3	30 153	1 230	14,2	4 027	59,4	43 892	ven. 13 nov.	-51 %	17 351	32 707	2 882	4 903	10 826	21 %	

Source : <https://www.gouvernement.fr/info-coronavirus/carte-et-donnees>

Les données compilées dans cette analyse sont aussi proche que possible des données officielles. Les données sont agrégées par semaine. Chaque semaine commence un samedi et se termine le vendredi soir, les données du dimanche soir n'étant pas aussi fiables que celles du vendredi soir. Des post-traitements sont effectués quand des décès sont rajoutés a posteriori.

Ce calcul se base sur le nombre de résidents indiqué dans le rapport 2019 de la CNSA : La donnée de 866 428 résidents est issue de l'addition de :
 - 590 068 Hébergements permanent en maisons de retraite, dont 584 715 en EHPAD
 - 125 733 SSIAD et SPASAD
 - 119 238 Hébergements permanent en foyers logements
 - 31 389 Unités de soin de longue durée (USLD)

- mobilité (source Apple) : Mobilité moyenne sur la semaine, en moyennant la mobilité en voiture, à pied et en transport. Chiffres calculés à partir des données "Rapports sur les tendances de mobilité Apple" (la référence est le 13 janvier 2020).
 - admission hôpital (semaine) : Chiffre calculé à partir du différentiel d'hospitalisation (en cours) auquel on ajoute les retours à domicile de la semaine et les décès à l'hôpital de la semaine.
 - % décès hôpital (semaine) : Pourcentage calculé à partir des retours à domicile de la semaine et des décès à l'hôpital de la semaine.

Légende pour les couleurs des tableaux
 - Cas COVID / millions d'habitants : Vert : 0 - Jaune : 100 décès / million hab - Rouge : 500 décès / million hab
 - Décès par million habitants : Vert : 0 - Jaune : 5 décès / million hab - Rouge : 25 décès / million hab
 - Ehpad : décès / 10 000 résidents : Vert : valeur minimum - Jaune : 50 centile - valeur maximum
 - Mobilité (source Apple) : Vert : -80 % mobilité - Jaune : -40 % mobilité - Rouge : 0 % mobilité (= référence du 13 janvier 2020)
 - Cas COVID confirmés / Hospitalisation / admission en réanimation / réanimations / % décès hôpital : Vert : valeur minimum - Jaune : 50 centile - valeur maximum

Quel outil est utilisé pour créer ce PDF ?
 Les données sont saisies et travaillées avec un logiciel libre : LibreOffice Calc, en version 7.0 sous Ubuntu 20.10. Le PDF est généré directement via un export PDF depuis Calc. Les données sont librement réutilisables, grâce à la licence Creative Commons BY-SA 4.0. Fichier source : https://lafbire.info/images/doc/statistiques_covid-19.ods?version=last



Europe centrale et du sud	France (67,8 M hab)						Belgique (11,5 M hab)						Espagne (47,1 M hab)						Italie (60,5 M hab)					
	cas COVID confirmés			décès			cas COVID confirmés			décès			cas COVID confirmés			décès			cas COVID confirmés			décès		
	semaine	/ million habitant semaine	total	semaine	/ million habitant semaine	total	semaine	/ million habitant semaine	total	semaine	/ million habitant semaine	total	semaine	/ million habitant semaine	total	semaine	/ million habitant semaine	total	semaine	/ million habitant semaine	total	semaine	/ million habitant semaine	total
ven. 21 févr.	12	0	12	0	0,0	1	0	0	1	0	0,0	0	531	11	531	0	0,0	0	21	0	21	1	0,0	1
ven. 28 févr.	45	1	57	1	0,0	2	0	0	1	0	0,0	0	1 131	24	1 662	0	0,0	0	868	14	889	20	0,3	21
ven. 6 mars	596	9	653	7	0,1	9	108	9	109	0	0,0	0	6 451	137	8 113	8	0,2	8	3 750	62	4 639	176	2,9	197
ven. 13 mars	3 008	44	3 661	70	1,0	79	450	39	559	5	0,4	5	30 963	657	39 076	125	2,7	133	13 031	215	17 670	1 074	17,7	1 271
ven. 20 mars	8 951	132	12 612	371	5,5	450	1 698	147	2 257	90	7,8	95	62 911	1 336	101 987	960	20,4	1 093	29 374	485	47 044	2 774	45,8	4 045
ven. 27 mars	20 352	300	32 964	1 545	22,8	1 995	5 027	437	7 284	486	42,2	581	49 994	1 061	151 981	4 045	85,9	5 138	42 444	701	89 488	5 117	84,5	9 162
ven. 3 avr.	31 374	463	64 338	4 512	66,6	6 507	9 486	824	16 770	1 247	108,3	1 828	34 542	733	186 523	6 060	128,7	11 198	30 325	501	119 813	5 564	91,9	14 726
ven. 10 avr.	26 338	388	90 676	6 601	97,4	13 108	9 897	859	26 667	1 878	163,1	3 706	26 149	555	212 672	4 883	103,7	16 081	27 749	458	147 562	4 180	69,0	18 906
ven. 17 avr.	18 576	274	109 252	5 484	80,9	18 592	9 471	822	36 138	1 916	166,4	5 622	18 643	396	231 315	3 397	72,1	19 478	24 864	411	172 426	3 897	64,4	22 803
ven. 24 avr.	13 325	197	122 577	3 564	52,6	22 156	8 155	708	44 293	1 351	117,3	6 973	12 316	261	243 631	3 046	64,7	22 524	20 553	339	192 979	3 231	53,4	26 034
ven. 1 mai	7 608	112	130 185	2 349	34,6	24 505	4 739	412	49 032	893	77,5	7 866	7 818	166	251 449	2 300	48,8	24 824	14 436	238	207 415	2 272	37,5	28 306
ven. 8 mai	8 236	121	138 421	1 636	24,1	26 141	2 979	259	52 011	1 878	51,0	8 453	4 028	86	255 477	1 475	31,3	26 299	9 761	161	217 176	1 972	32,6	30 278
ven. 15 mai	3 498	52	141 919	1 299	19,2	27 440	2 633	229	54 644	426	37,0	8 879	3 119	66	258 596	895	19,0	27 194	6 703	111	223 879	1 416	23,4	31 694
ven. 22 mai	2 637	39	144 556	719	10,6	28 159	1 867	162	56 511	240	20,8	9 119	3 018	64	261 614	378	8,0	27 572	4 775	79	228 654	1 012	16,7	32 706
ven. 29 mai	5 112	75	149 668	484	7,1	28 643	1 550	135	58 061	200	17,4	9 319	2 908	62	264 522	380	8,1	27 952	3 595	59	232 249	615	10,2	33 321
ven. 5 juin	3 387	50	153 055	399	5,9	29 042	846	73	58 907	139	12,1	9 458	2 370	50	266 892	211	4,5	28 163	2 288	38	234 537	546	9,0	33 867
ven. 12 juin	3 232	48	156 287	254	3,7	29 296	912	79	59 819	75	6,5	9 533	1 930	41	268 822	112	2,4	28 275	1 775	29	236 312	449	7,4	34 316
ven. 19 juin	3 165	47	159 452	195	2,9	29 491	657	57	60 476	45	3,9	9 578	1 621	34	270 443	40	0,8	28 315	2 107	35	238 419	338	5,6	34 654
ven. 26 juin	3 484	51	162 936	155	2,3	29 646	630	55	61 106	40	3,5	9 618	2 186	46	272 629	23	0,5	28 338	1 563	26	239 982	208	3,4	34 862
ven. 3 juil.	4 024	59	166 960	126	1,9	29 772	621	54	61 727	33	2,9	9 651	3 135	67	275 764	47	1,0	28 385	1 223	20	241 205	125	2,1	34 987
ven. 10 juil.	3 792	56	170 752	152	2,2	29 924	630	55	62 357	14	1,2	9 665	5 187	110	280 951	18	0,4	28 403	1 455	24	242 660	105	1,7	35 092
ven. 17 juil.	3 922	58	174 674	134	2,0	30 058	881	77	63 238	19	1,6	9 684	9 998	212	290 949	17	0,4	28 420	1 328	22	243 988	90	1,5	35 182
ven. 24 juil.	5 854	86	180 528	70	1,0	30 128	1 609	140	64 847	13	1,1	9 697	15 060	320	306 009	12	0,3	28 432	1 623	27	245 611	69	1,1	35 251
ven. 31 juil.	7 391	109	187 919	77	1,1	30 205	3 159	274	68 006	18	1,6	9 715	19 925	423	325 934	13	0,3	28 445	1 926	32	247 537	44	0,7	35 295
ven. 7 août	10 002	148	197 921	71	1,0	30 276	4 010	348	72 016	27	2,3	9 742	29 239	621	355 173	58	1,2	28 503	2 219	37	249 756	49	0,8	35 344
ven. 14 août	14 290	211	212 211	86	1,3	30 362	4 175	363	76 191	60	5,2	9 802	39 965	849	395 138	114	2,4	28 617	3 053	50	252 809	44	0,7	35 388
ven. 21 août	22 189	327	234 400	94	1,4	30 456	3 987	346	80 178	60	5,2	9 862	52 133	1 107	447 271	221	4,7	28 838	4 256	70	257 065	39	0,6	35 427
ven. 28 août	32 677	482	267 077	100	1,5	30 556	3 322	288	83 500	22	1,9	9 884	60 339	1 281	507 610	273	5,8	29 111	8 344	138	265 409	45	0,7	35 472
ven. 4 sept.	42 079	621	309 156	129	1,9	30 685	3 044	264	86 544	15	1,3	9 899	64 104	1 361	571 714	347	7,4	29 458	9 235	153	274 644	46	0,8	35 518
ven. 11 sept.	54 194	799	363 350	208	3,1	30 893	4 024	349	90 568	18	1,6	9 917	71 233	1 512	642 947	439	9,3	29 897	10 152	168	284 796	79	1,3	35 597
ven. 18 sept.	65 346	964	428 696	356	5,3	31 249	7 408	643	97 976	19	1,6	9 936	76 784	1 630	719 731	598	12,7	30 495	10 136	167	294 932	71	1,2	35 668
ven. 25 sept.	76 338	1 126	505 034	412	6,1	31 661	10 792	937	108 768	29	2,5	9 965	70 668	1 500	790 399	737	15,6	31 232	11 303	187	306 235	133	2,2	35 801
ven. 2 oct.	87 619	1 292	592 653	464	6,8	32 125	12 291	1 067	121 059	58	5,0	10 023	60 463	1 284	850 862	854	18,1	32 086	13 673	226	319 908	140	2,3	35 941
ven. 9 oct.	99 324	1 465	691 977	505	7,4	32 630	22 537	1 957	143 596	103	8,9	10 126	65 069	1 382	915 931	843	17,9	32 929	23 862	394	343 770	170	2,8	36 111
ven. 16 oct.	142 793	2 106	834 770	673	9,9	33 303	48 363	4 200	191 959	201	17,5	10 327	75 000	1 592	990 931	846	18,0	33 775	47 841	790	391 611	316	5,2	36 427
ven. 23 oct.	206 305	3 043	1 041 075	1 205	17,8	34 508	78 173	6 788	270 132	261	22,7	10 588	119 441	2 536	1 110 372	977	20,7	34 752	93 258	1 540	484 869	632	10,4	37 059
ven. 30 oct.	290 909	4 291	1 331 984	2 057	30,3	36 565	122 126	10 605	392 258	720	62,5	11 308	154 145	3 273	1 264 517	1 126	23,9	35 878	162 805	2 689	647 674	1 262	20,8	38 321
ven. 6 nov.	329 869	4 866	1 661 853	3 300	48,7	39 865	87 083	7 562	479 341	1 212	105,2	12 520	123 894	2 630	1 388 411	2 955	62,7	38 833	215 007	3 551	862 681	2 317	38,3	40 638
ven. 13 nov.	260 651	3 845	1 922 504	4 027	59,4	43 892	41 052	3 565	520 393	1 371	119,1	13 891	104 197	2 212	1 492 608	1 936	41,1	40 769	244 622	4 041	1 107 303	3 501	57,8	44 139

Source: Santé Publique France

Source Belgique : Sciensano

Source Espagne : Ministerio de Sanidad

Source Italie : Protezione Civile

Europe du nord	Royaume-Uni (67,5 M)						Irlande (4,9 M hab)						Pays-Bas (17,7 M hab)						Suède (10,3 M hab)					
	cas COVID confirmés			décès			cas COVID confirmés			décès			cas COVID confirmés			décès			cas COVID confirmés			décès		
	semaine	/ million habitant semaine	total	semaine	/ million habitant semaine	total	semaine	/ million habitant semaine	total	semaine	/ million habitant semaine	total	semaine	/ million habitant semaine	total	semaine	/ million habitant semaine	total	semaine	/ million habitant semaine	total	semaine	/ million habitant semaine	total
ven. 21 févr.	9	0	9	0	0,0	0	0	0	0	0	0,0	0	0	0	0	0	0,0	0	1	0	1	0	0,0	0
ven. 28 févr.	11	0	20	0	0,0	0	0	0	0	0	0,0	0	2	0	2	0	0,0	0	10	1	11	0	0,0	0
ven. 6 mars	131	2	151	1	0,0	1	18	4	18	0	0,0	0	126	7	128	1	0,1	1	135	13	146	0	0,0	0
ven. 13 mars	574	8	725	9	0,1	10	72	15	90	1	0,2	1	676	38	804	9	0,5	10	777	75	923	3	0,3	3
ven. 20 mars	2 887	43	3 612	184	2,7	194	593	120	683	2	0,4	3	2 190	123	2 994	96	5,4	106	810	78	1 733	28	2,7	31
ven. 27 mars	9 570	142	13 182	967	14,3	1 161	1 438	292	2 121	19	3,9	22	5 609	316	8 603	440	24,8	546	1 631	158	3 364	136	13,2	167
ven. 3 avr.	21 404	317	34 586	3 299	48,8	4 760	2 152	437	4 273	98	19,9	120	7 120	401	15 723	941	53,1	1 487	3 112	301	6 476	369	35,7	536
ven. 10 avr.	32 238	477	66 824	6 295	93,2	10 755	3 809	774	8 082	167	33,9	287	7 374	416	23 097	1 024	57,7	2 511	3 578	346	10 054	620	60,0	1



Amérique du nord et Inde	Canada (37,9 M)						États-Unis (328 M hab)						Mexique (129 M hab)						Inde (1326 M hab)					
	cas COVID confirmés			décès			cas COVID confirmés			décès			cas COVID confirmés			décès			cas COVID confirmés			décès		
	semaine	/ million habitant semaine	total	semaine	/ million habitant semaine	total	semaine	/ million habitant semaine	total	semaine	/ million habitant semaine	total	semaine	/ million habitant semaine	total	semaine	/ million habitant semaine	total	semaine	/ million habitant semaine	total	semaine	/ million habitant semaine	total
ven. 21 févr.	9	0	9	0	0,0	0	35	0	35	0	0,0	0	0	0	0	0	0,0	0	0	0	0	0	0,0	0
ven. 28 févr.	6	0	15	0	0,0	0	28	0	63	0	0,0	0	2	0	2	0	0,0	0	0	0	0	0	0,0	0
ven. 6 mars	39	1	54	0	0,0	0	256	1	319	15	0,0	15	4	0	6	0	0,0	0	28	0	31	0	0,0	0
ven. 13 mars	144	4	198	1	0,0	1	1 965	6	2 284	33	0,1	48	9	0	15	0	0,0	0	51	0	82	2	0,0	2
ven. 20 mars	889	23	1 087	11	0,3	12	18 588	57	20 872	262	0,8	310	153	1	168	1	0,0	1	167	0	249	3	0,0	5
ven. 27 mars	3 670	97	4 757	43	1,1	55	87 682	267	108 554	1 821	5,5	2 131	435	3	603	7	0,1	8	638	0	887	15	0,0	20
ven. 3 avr.	7 618	201	12 375	153	4,0	208	179 808	548	288 362	6 829	20,8	8 960	954	7	1 557	42	0,3	50	2 172	2	3 059	66	0,0	86
ven. 10 avr.	9 773	258	22 148	361	9,5	569	228 726	697	517 088	13 434	40,9	22 394	1 994	15	3 551	149	1,2	199	4 541	3	7 600	163	0,1	249
ven. 17 avr.	9 779	258	31 927	741	19,6	1 310	207 919	633	725 007	15 740	48,0	38 134	2 948	23	6 499	300	2,3	499	6 752	5	14 352	237	0,2	486
ven. 24 avr.	11 961	316	43 888	992	26,2	2 302	209 683	639	934 690	15 049	45,8	53 183	5 510	43	12 009	602	4,7	1 101	10 095	8	24 447	294	0,2	780
ven. 1 mai	11 173	295	55 061	1 089	28,7	3 391	206 421	629	1 141 111	13 893	42,3	67 076	7 837	61	19 846	816	6,3	1 917	12 810	10	37 257	443	0,3	1 223
ven. 8 mai	11 373	300	66 434	1 178	31,1	4 569	190 716	581	1 331 827	13 121	40,0	80 197	10 728	83	30 574	1 139	8,9	3 056	22 438	17	59 695	762	0,6	1 985
ven. 15 mai	8 179	216	74 613	993	26,2	5 562	166 434	507	1 498 261	10 952	33,4	91 149	13 400	104	43 974	1 567	12,2	4 623	26 089	20	85 784	768	0,6	2 753
ven. 22 mai	7 867	208	82 480	688	18,2	6 250	163 967	500	1 662 228	8 922	27,2	100 071	17 521	136	61 495	2 100	16,3	6 723	39 010	29	124 794	973	0,7	3 726
ven. 29 mai	6 938	183	89 418	729	19,2	6 979	149 877	457	1 812 105	7 148	21,8	107 219	22 542	175	84 037	2 618	20,3	9 341	48 697	37	173 491	1 254	0,9	4 980
ven. 5 juin	4 917	130	94 335	724	19,1	7 703	154 082	469	1 966 187	6 687	20,4	113 906	25 068	195	109 105	3 617	28,1	12 958	62 693	47	236 184	1 669	1,3	6 649
ven. 12 juin	3 608	95	97 943	346	9,1	8 049	151 808	462	2 117 995	5 534	16,9	119 440	29 211	227	138 316	3 511	27,3	16 469	73 419	55	309 603	2 241	1,7	8 890
ven. 19 juin	2 686	71	100 629	297	7,8	8 346	180 246	549	2 298 241	4 670	14,2	124 110	32 501	253	170 817	3 928	30,5	20 397	86 209	65	395 812	4 080	3,1	12 970
ven. 26 juin	2 165	57	102 794	162	4,3	8 508	253 183	771	2 551 424	4 255	13,0	128 365	38 711	301	209 528	5 487	42,7	25 884	113 634	86	509 446	2 719	2,1	15 689
ven. 3 juil.	2 297	61	105 091	155	4,1	8 663	345 081	1 051	2 896 505	3 903	11,9	132 268	36 712	285	246 240	4 265	33,2	30 149	140 443	106	649 889	2 980	2,2	18 669
ven. 10 juil.	2 035	54	107 126	96	2,5	8 759	400 107	1 219	3 296 612	4 686	14,3	136 954	45 192	351	291 432	4 481	34,8	34 630	172 714	130	822 603	3 475	2,6	22 144
ven. 17 juil.	2 543	67	109 669	80	2,1	8 839	473 968	1 444	3 770 580	5 545	16,9	142 499	43 112	335	334 544	4 182	32,5	38 812	217 854	164	1 040 457	4 141	3,1	26 285
ven. 24 juil.	3 537	93	113 206	42	1,1	8 881	480 306	1 463	4 250 886	6 569	20,0	149 068	48 184	375	382 728	4 477	34,8	43 289	296 565	224	1 337 022	5 121	3,9	31 406
ven. 31 juil.	3 106	82	116 312	54	1,4	8 935	458 729	1 398	4 709 615	8 077	24,6	157 145	46 943	365	429 671	4 226	32,8	47 515	360 032	272	1 697 054	5 145	3,9	36 551
ven. 7 août	2 673	71	118 985	35	0,9	8 970	389 412	1 186	5 099 027	7 370	22,5	164 515	48 019	373	477 690	4 666	36,3	52 181	389 810	294	2 086 864	6 027	4,5	42 578
ven. 14 août	2 667	70	121 652	50	1,3	9 020	377 810	1 151	5 476 837	7 473	22,8	171 988	44 468	346	522 158	4 934	38,4	57 115	438 358	331	2 525 222	6 556	4,9	49 134
ven. 21 août	2 720	72	124 372	44	1,2	9 064	316 268	964	5 793 105	7 148	21,8	179 136	39 280	305	561 438	3 939	30,6	61 054	448 146	338	2 973 368	6 794	5,1	55 928
ven. 28 août	2 986	79	127 358	44	1,2	9 108	299 201	912	6 092 306	6 739	20,5	185 875	37 278	290	598 716	3 603	28,0	64 657	487 872	368	3 461 240	6 785	5,1	62 713
ven. 4 sept.	3 766	99	131 124	33	0,9	9 141	296 751	904	6 389 057	6 236	19,0	192 111	38 181	297	636 897	3 857	30,0	68 514	558 999	422	4 020 239	6 922	5,2	69 635
ven. 11 sept.	4 502	119	135 626	22	0,6	9 163	247 190	753	6 636 247	5 310	16,2	197 421	36 621	285	673 518	3 429	26,7	71 943	637 140	480	4 657 379	7 871	5,9	77 506
ven. 18 sept.	6 285	166	141 911	42	1,1	9 205	289 694	883	6 925 941	5 750	17,5	203 171	33 278	259	706 796	2 615	20,3	74 558	648 096	489	5 305 475	8 119	6,1	85 625
ven. 25 sept.	8 545	225	150 456	50	1,3	9 255	318 243	970	7 244 184	5 269	16,1	208 440	29 861	232	736 657	3 369	26,2	77 927	596 096	450	5 901 571	7 785	5,9	93 410
ven. 2 oct.	12 203	322	162 659	154	4,1	9 409	305 139	930	7 549 323	5 084	15,5	213 524	36 193	281	772 850	2 725	21,2	80 652	570 363	430	6 471 934	7 465	5,6	100 875
ven. 9 oct.	15 458	408	178 117	176	4,6	9 585	345 155	1 052	7 894 478	5 124	15,6	218 648	31 638	246	804 488	2 444	19,0	83 096	505 074	381	6 977 008	6 575	5,0	107 450
ven. 16 oct.	15 989	422	194 106	137	3,6	9 722	394 250	1 201	8 288 728	4 996	15,2	223 644	30 422	236	834 910	2 189	17,0	85 285	453 627	342	7 430 635	5 582	4,2	113 032
ven. 23 oct.	17 626	465	211 732	166	4,4	9 888	458 225	1 396	8 746 953	5 640	17,2	229 284	39 261	305	874 171	2 609	20,3	87 894	383 033	289	7 813 668	4 960	3,7	117 992
ven. 30 oct.	20 267	535	231 999	222	5,9	10 110	569 344	1 735	9 316 297	5 875	17,9	235 159	38 640	300	912 811	2 879	22,4	90 773	322 498	243	8 136 166	3 689	2,8	121 681
ven. 6 nov.	23 810	628	255 809	326	8,6	10 436	742 289	2 261	10 058 586	7 071	21,5	242 230	36 386	283	949 197	2 999	23,3	93 772	324 719	245	8 460 885	3 924	3,0	125 605
ven. 13 nov.	31 509	831	287 318	392	10,3	10 828	1 005 778	3 064	11 064 364	7 745	23,6	249 975	42 638	331	991 835	3 284	25,5	97 056	312 358	236	8 773 243	3 620	2,7	129 225

Source Canada : Gouvernement du Canada | Source États-Unis : Centers for Disease Control | Source Mexique : Secretaría de Salud | Source Inde : Ministry of Health and Family Welfare

Amérique du sud

Amérique du sud	Équateur (16,9 M hab)						Pérou (31,9 M hab)						Brésil (210,1 M hab)						Chili (18,2 M Hab)					
	cas COVID confirmés			décès			cas COVID confirmés			décès			cas COVID confirmés			décès			cas COVID confirmés			décès		
	semaine	/ million habitant semaine	total	semaine	/ million habitant semaine	total	semaine	/ million habitant semaine	total	semaine	/ million habitant semaine	total	semaine	/ million habitant semaine	total	semaine	/ million habitant semaine	total	semaine	/ million habitant semaine	total	semaine	/ million habitant semaine	total
ven. 21 févr.	0	0	0	0	0,0	0	0	0	0	0	0,0	0	0	0	0	0	0,0	0	0	0	0	0	0,0	0
ven. 28 févr.	0	0	0	0	0,0	0	0	0	0	0	0,0	0	1	0	1	0	0,0	0	0	0	0	0	0,0	0
ven. 6 mars	13	1	13	0	0,0	0	1	0	1	0	0,0	0	12	0	13	0	0,0	0	5	0	5	0	0,0	0
ven. 13 mars	10	1	23	2	0,1	2	37	1	38	0	0,0	0	138	1	151	0	0,0	0	46	3	51	0	0,0	0
ven. 20 mars	375	22	398	10	0,6	12	196	6	234	1	0,0	1	819	4	970	11	0,1	11	458	25	509	0	0,0	0
ven. 27 mars	1 116	66	1 514	53	3,1	65	401	13	635	19	0,6	20	2 447	12	3 417	81	0,4	92	1 376	76	1 885	5	0,3	5
ven. 3 avr.	1 618	96	3 132	163	9,6	228	960	30	1 595	85	2,7	105	5 777	27	9 194	271	1,3	363	2 490	137	4 375	20	1,1	25
ven. 10 avr.	3 526	209	6 658	236	14,0	464	4 302	135	5 897	261	8,2	366	10 595	50	19 789	705	3,4	1 068	3 235	178	7 610	49	2,7	74
ven. 17 avr.	4 198	248	10 856	193	11,4	657	7 592																	

