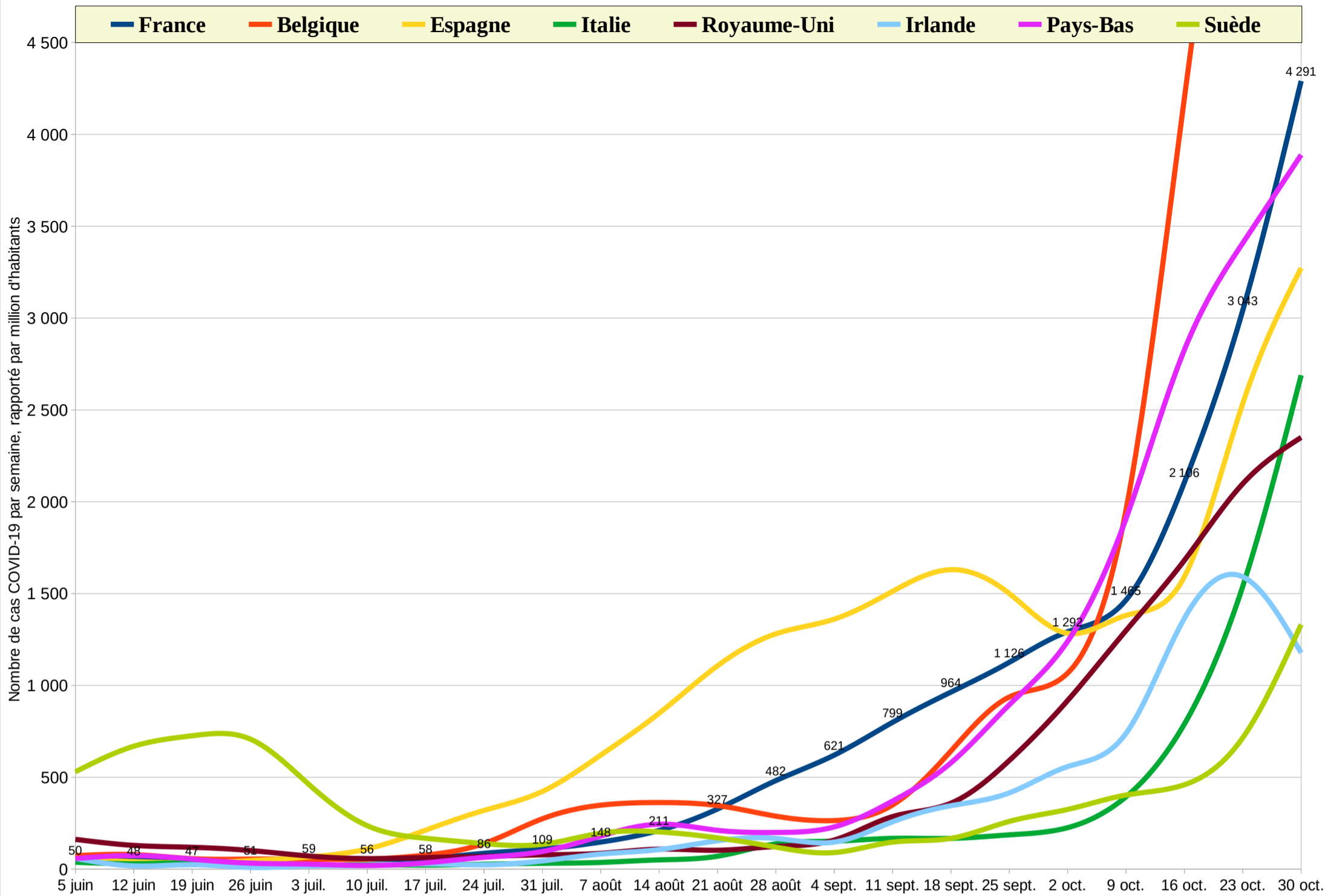
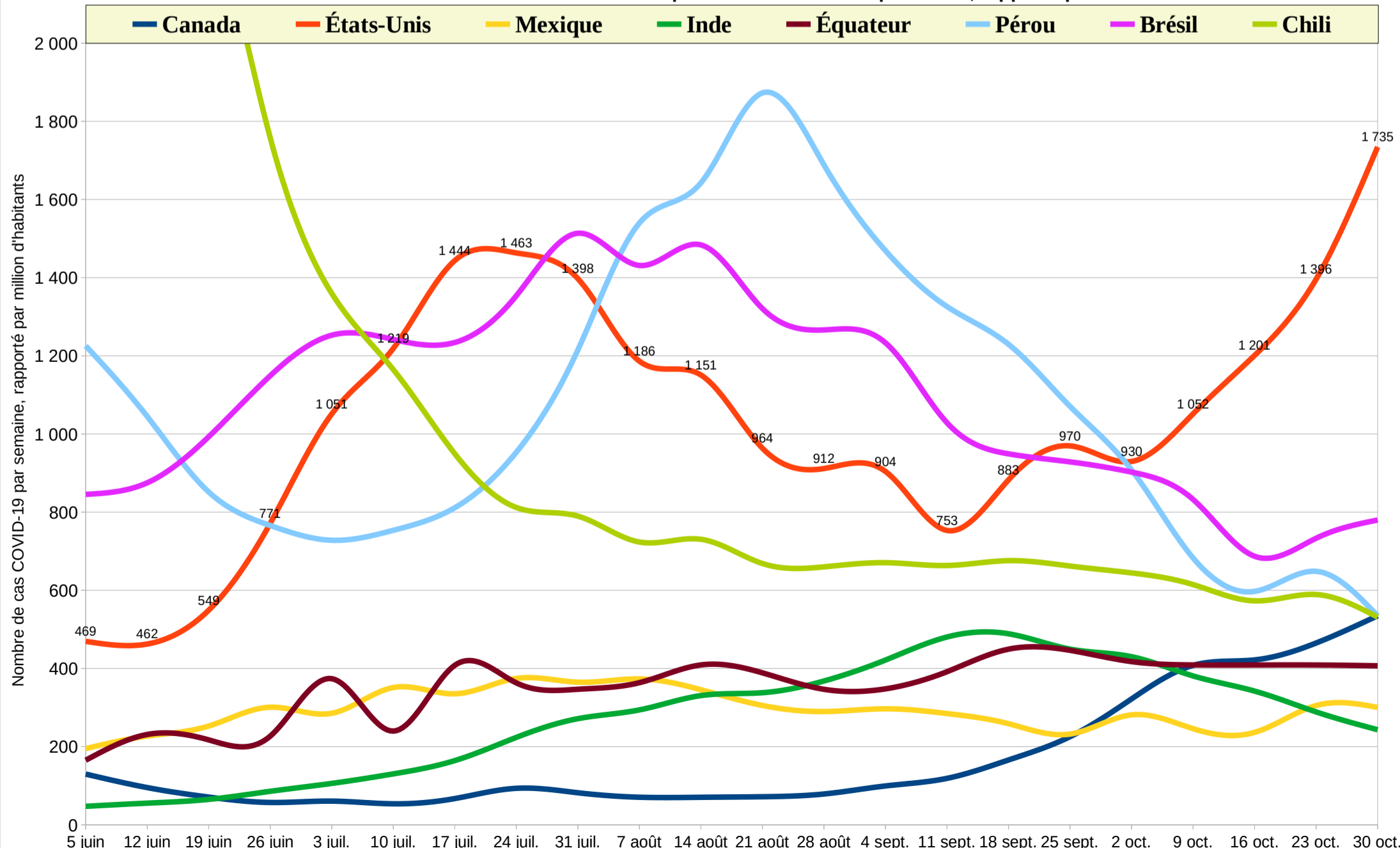


Nombre de cas COVID-19 confirmés par semaine en Europe, rapporté par million d'habitants

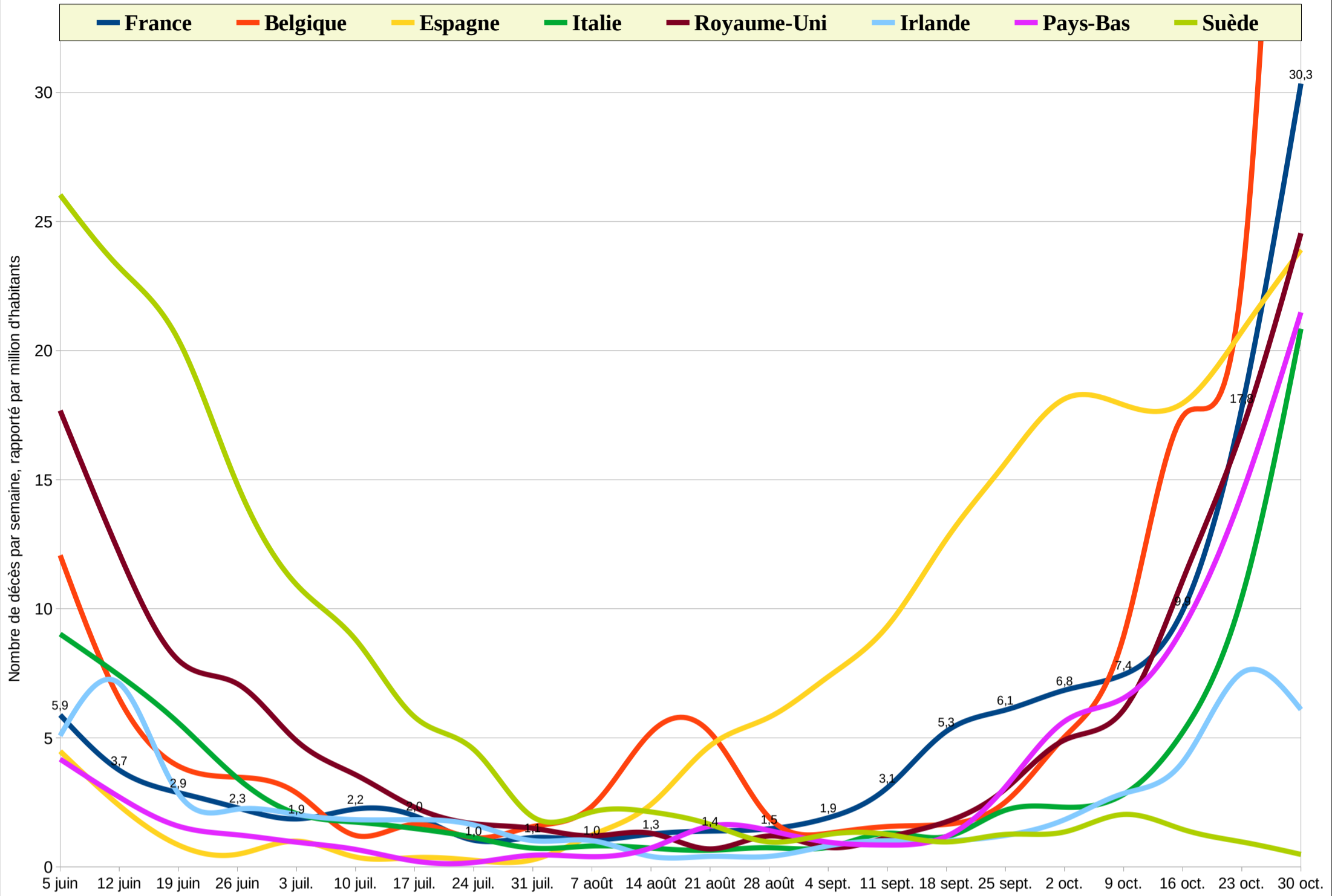


Nombre de cas COVID-19 confirmés par semaine en Amérique + Inde, rapporté par million d'habitants

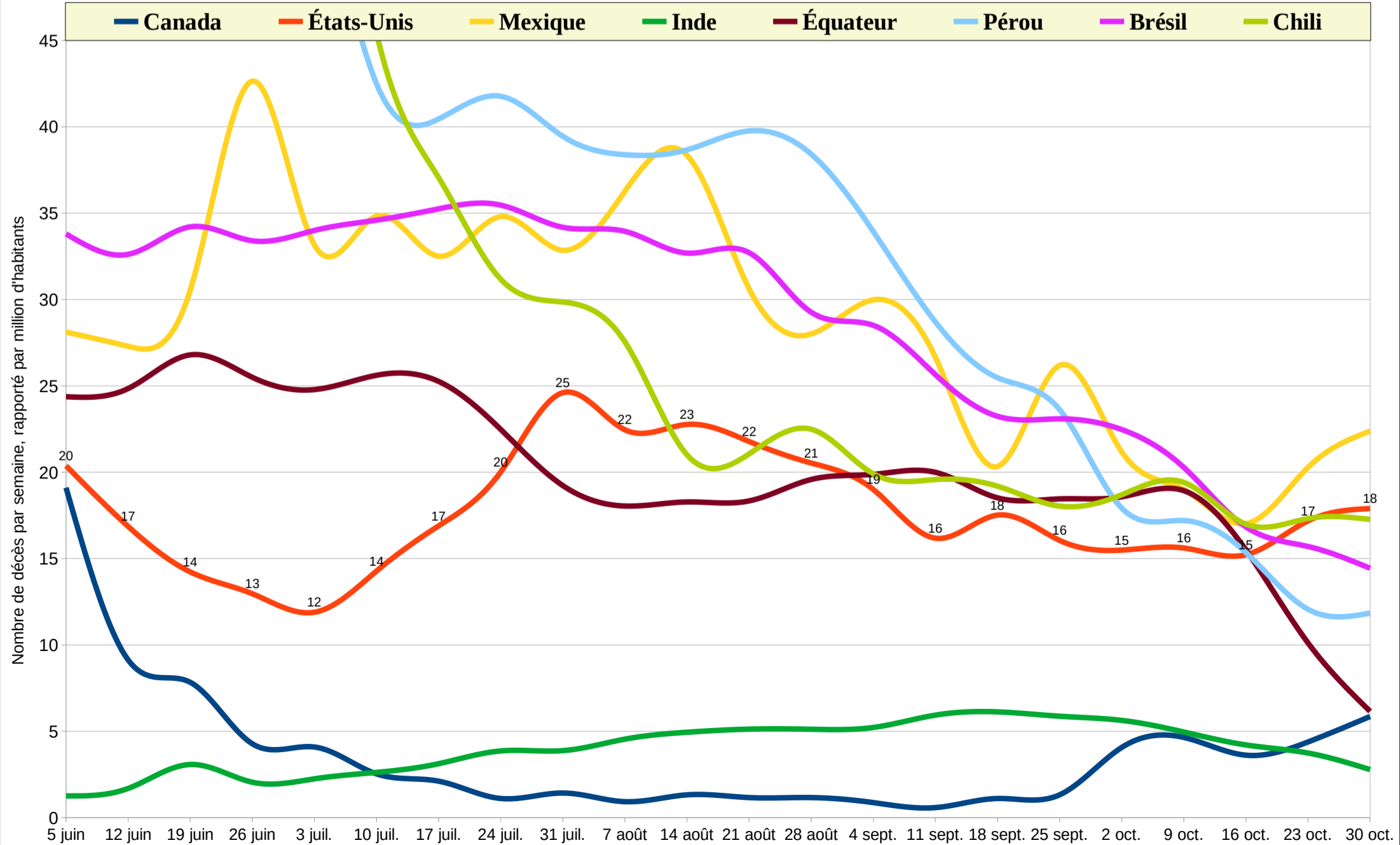




Nombre de décès par semaine en Europe, rapporté par million d'habitants



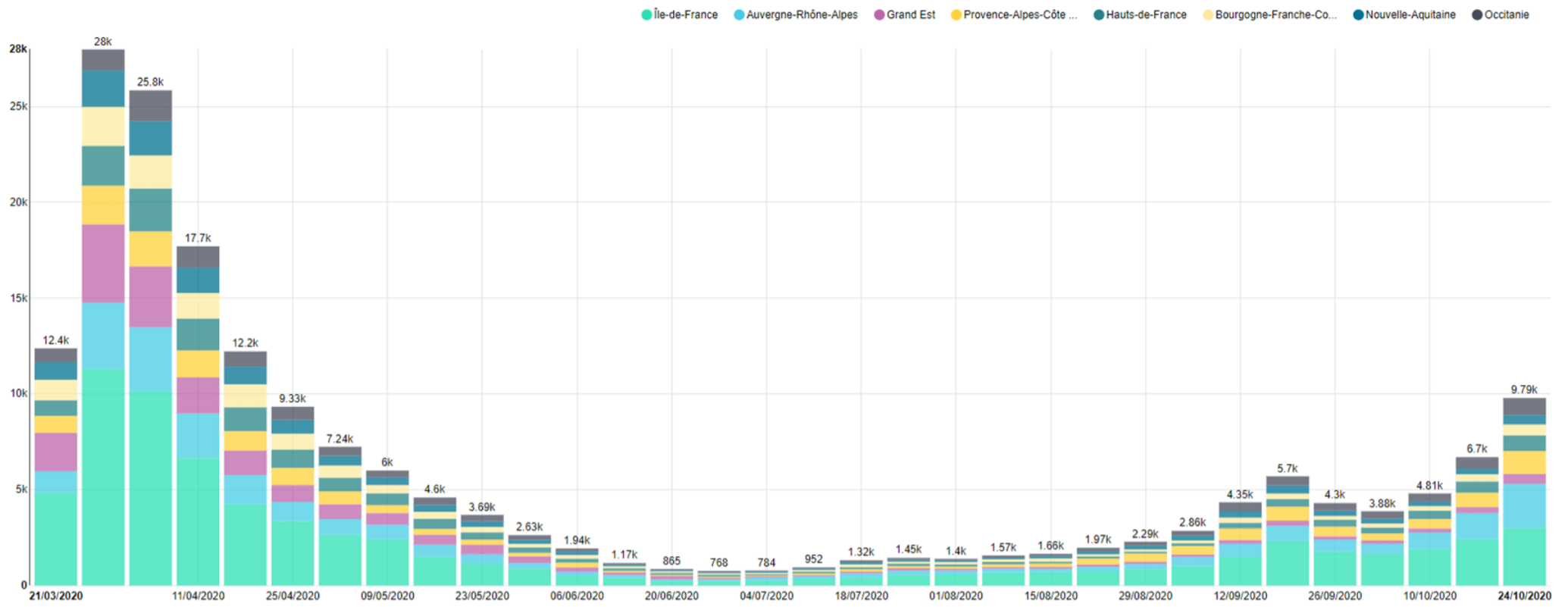
Nombre de décès par semaine en Amérique + Inde, rapporté par million d'habitants



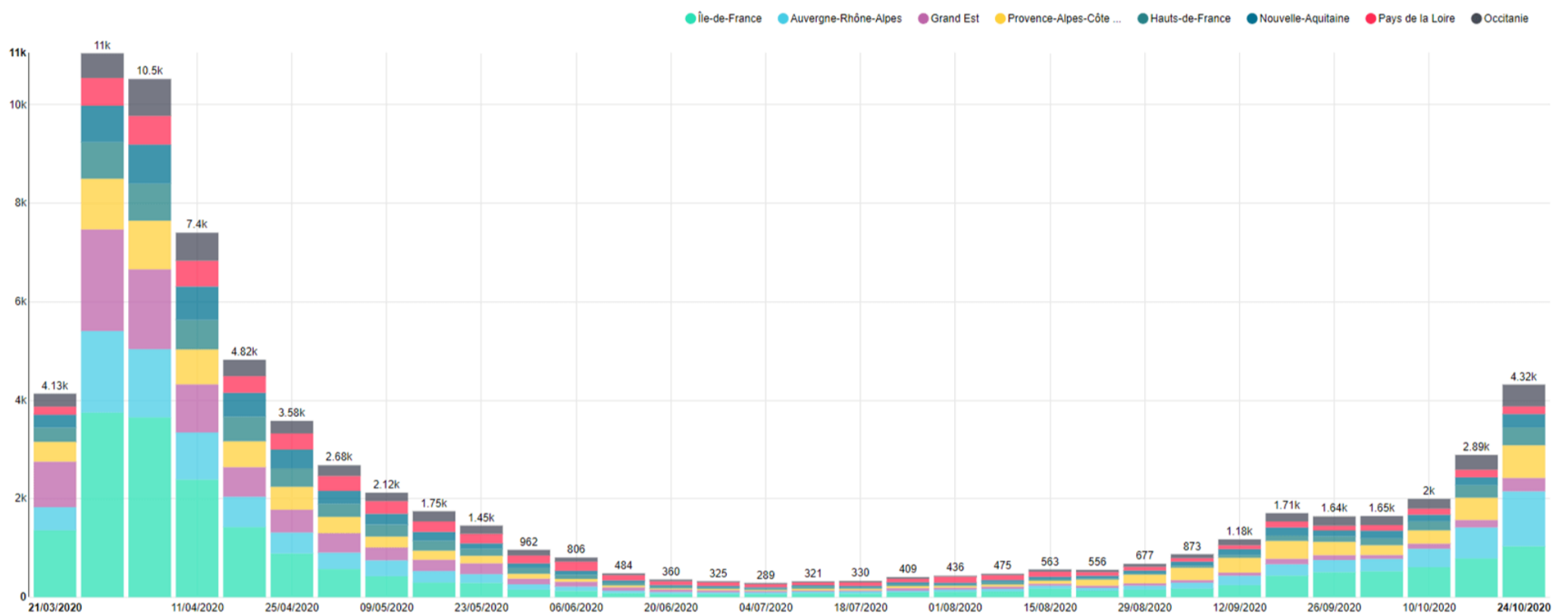




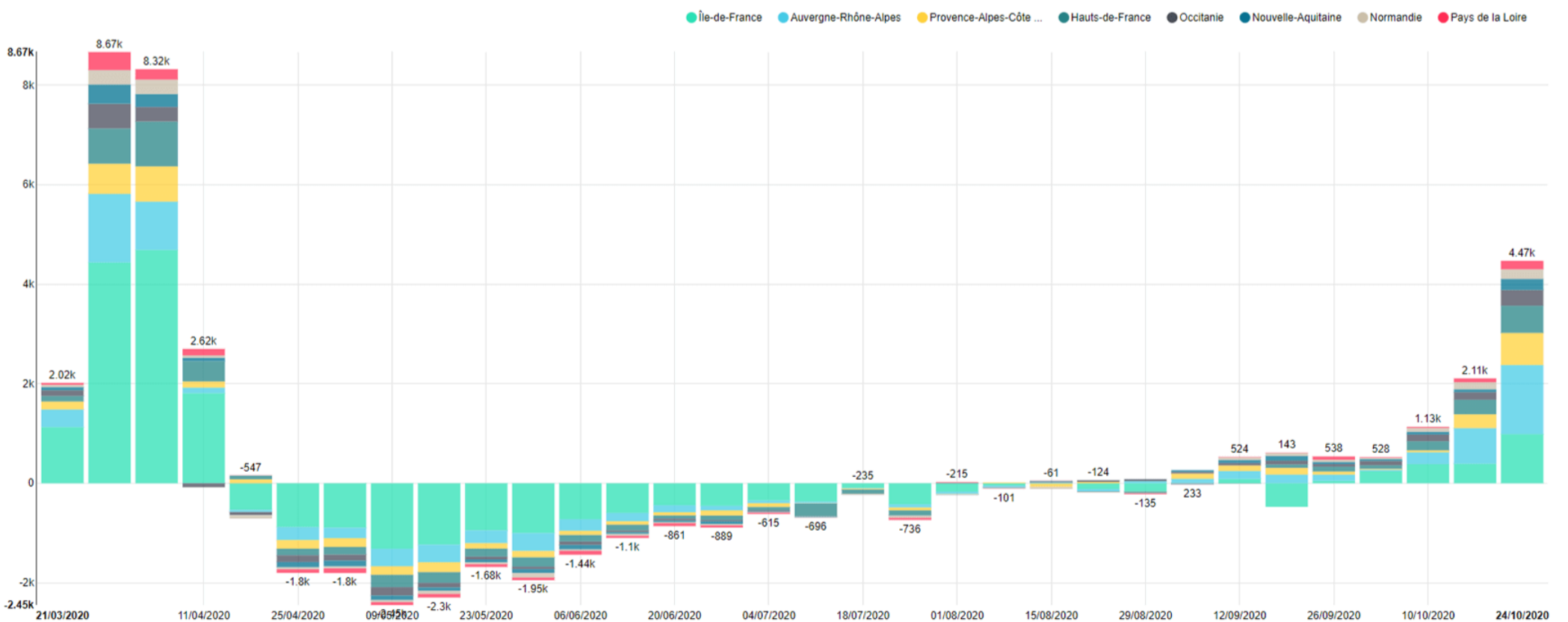
Passage aux urgences pour suspicion covid-19 (top 8 régions) - Données des urgences hospitalières relatives à l'épidémie de COVID-19



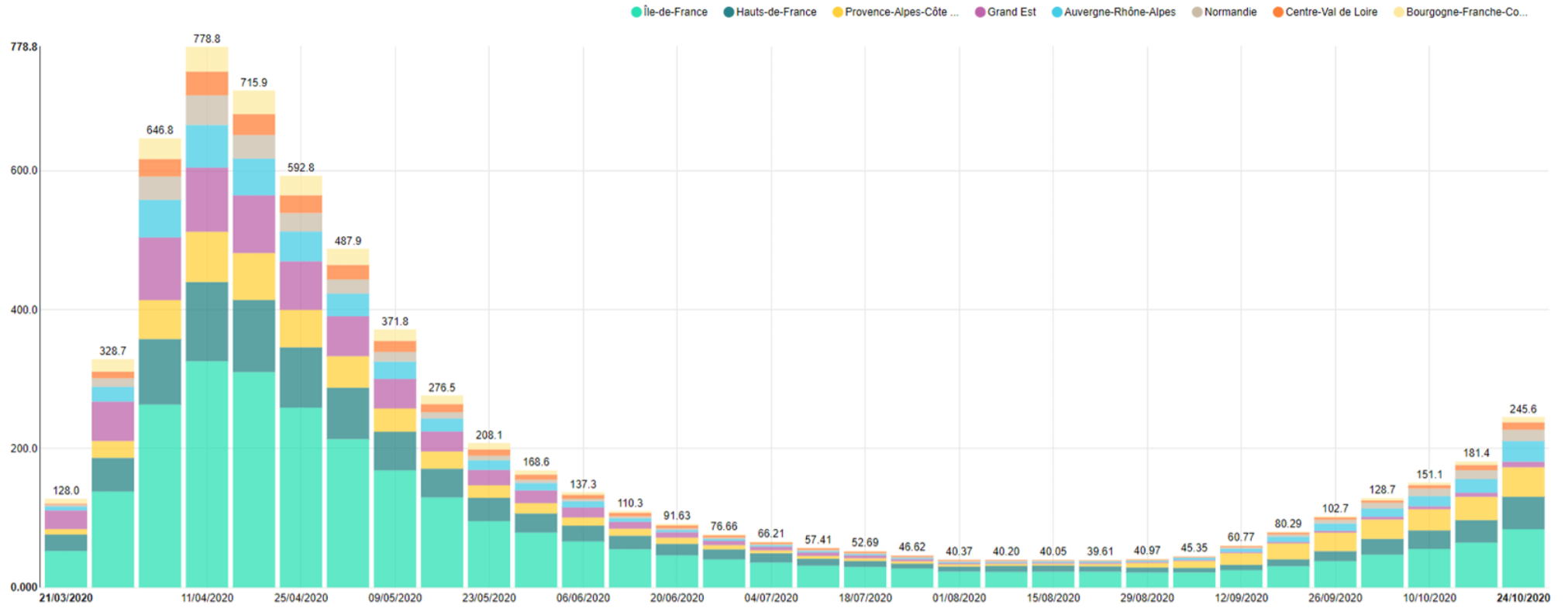
Hospitalisations après passage aux urgences pour suspicion covid-19 (top 8 régions) - Données des urgences hospitalières relatives à l'épidémie de COVID-19



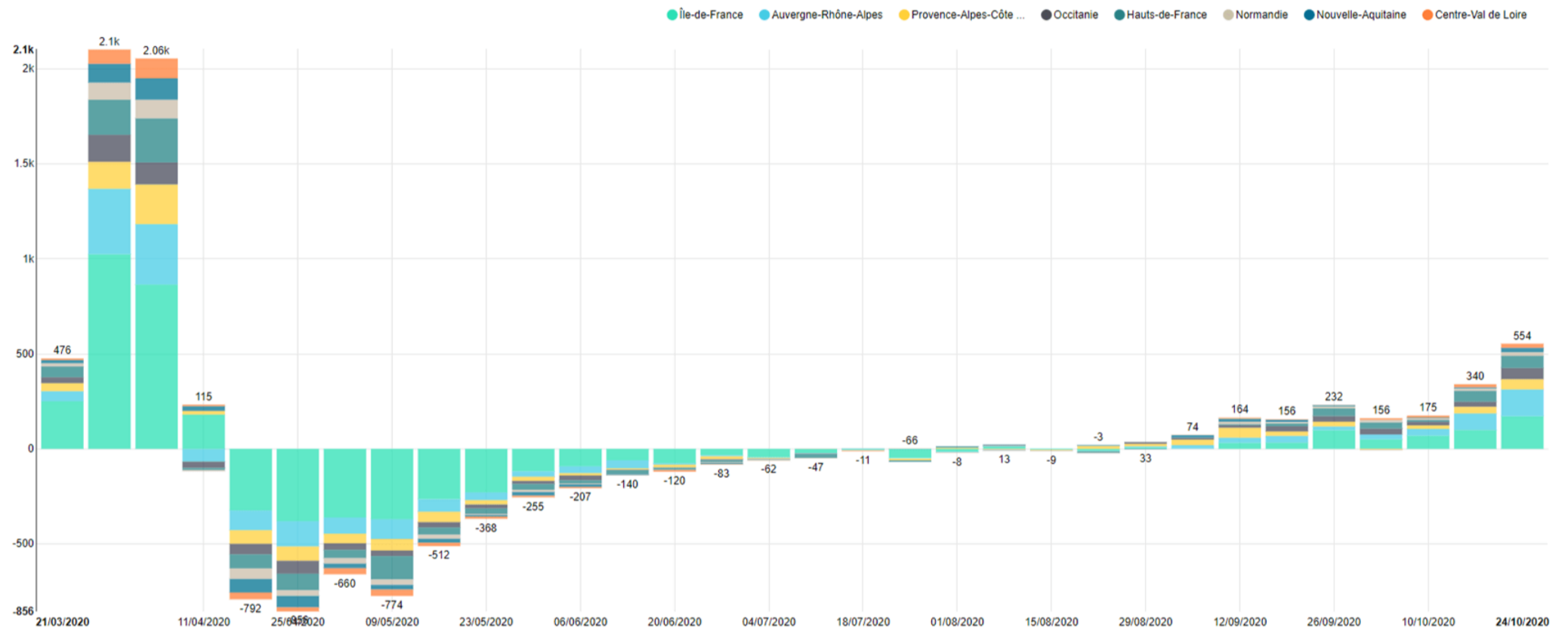
Entrées hebdomadaires à l'hôpital (top 8 régions) - Données hospitalières relatives à l'épidémie de COVID-19



Patients en réanimation (top 8 régions) - Moyennes hebdomadaires - Données hospitalières relatives à l'épidémie de COVID-19



Entrées hebdomadaires en réanimation (top 8 régions) - Données hospitalières relatives à l'épidémie de COVID-19



Décès hebdomadaires à l'hôpital (top 8 régions) - Données hospitalières relatives à l'épidémie de COVID-19

