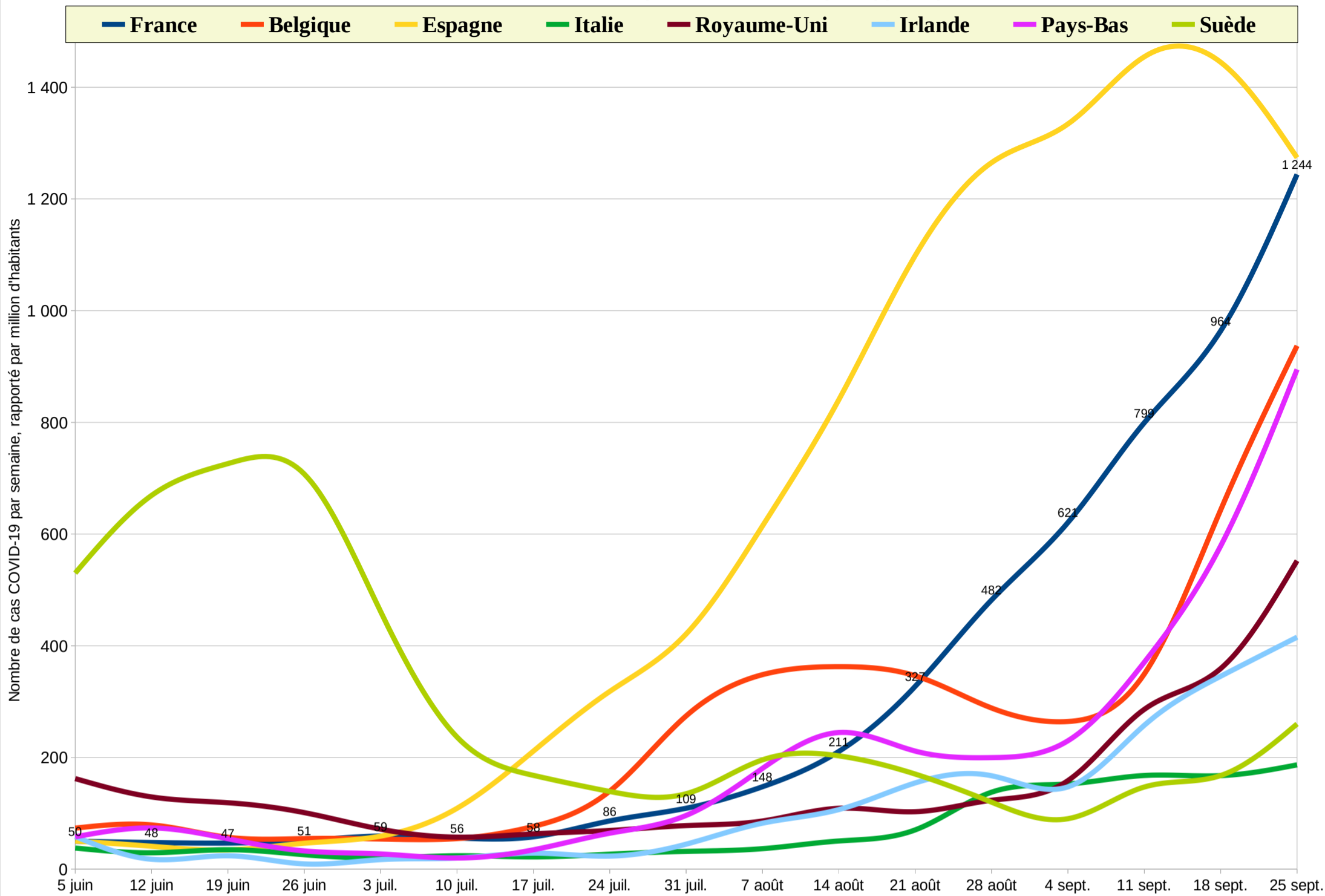
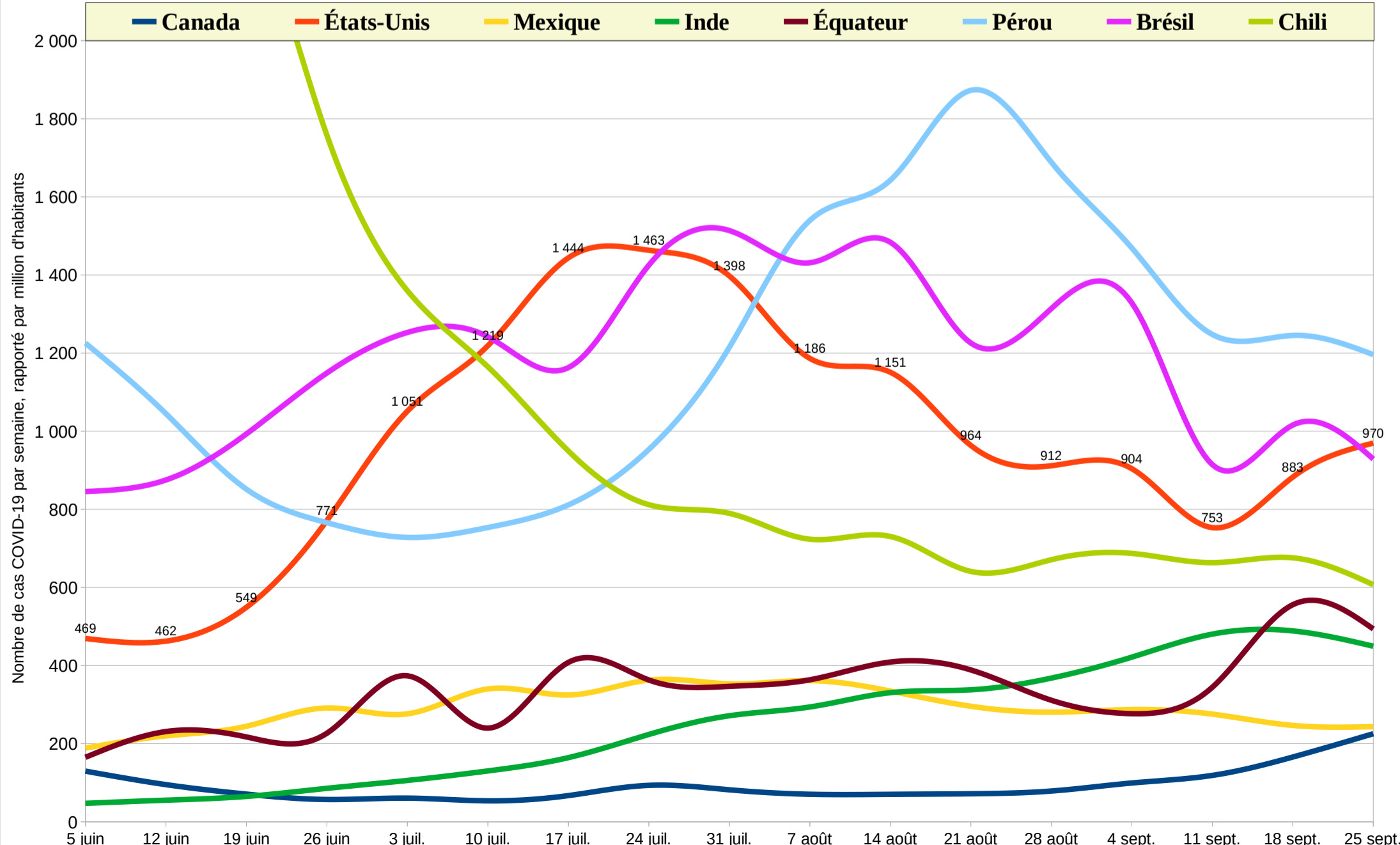




Nombre de cas COVID-19 confirmés par semaine en Europe, rapporté par million d'habitants

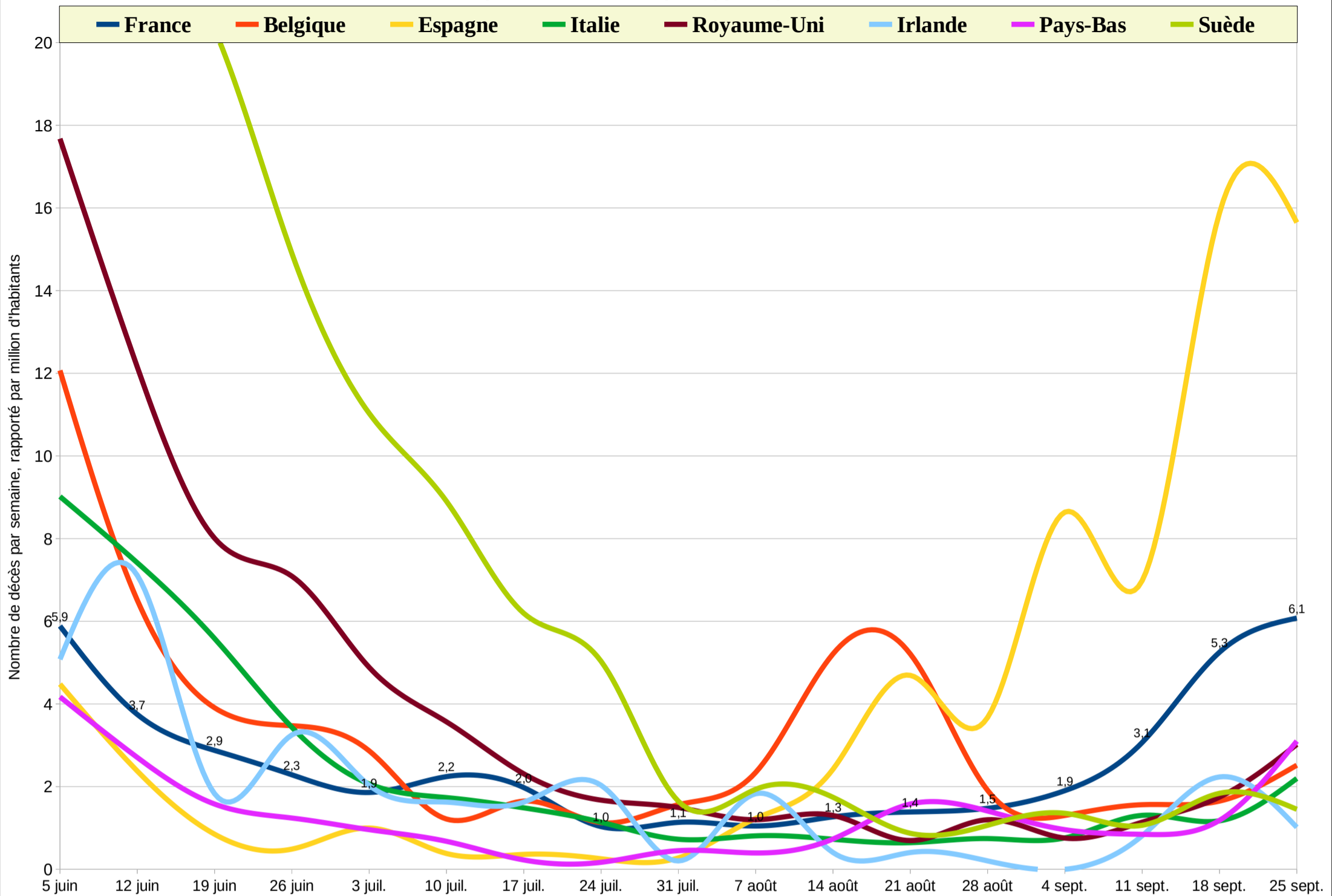


Nombre de cas COVID-19 confirmés par semaine en Amérique + Inde, rapporté par million d'habitants

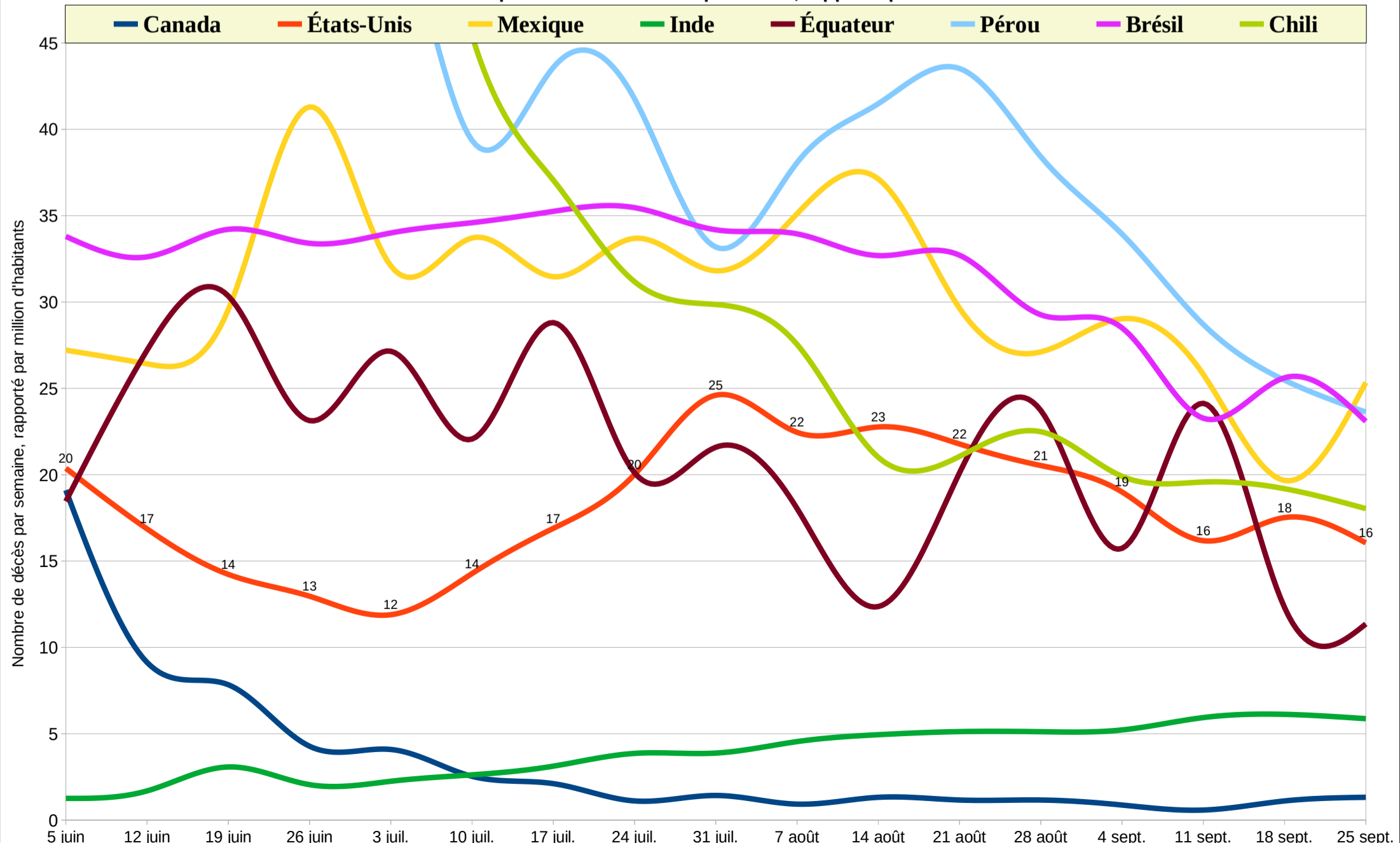


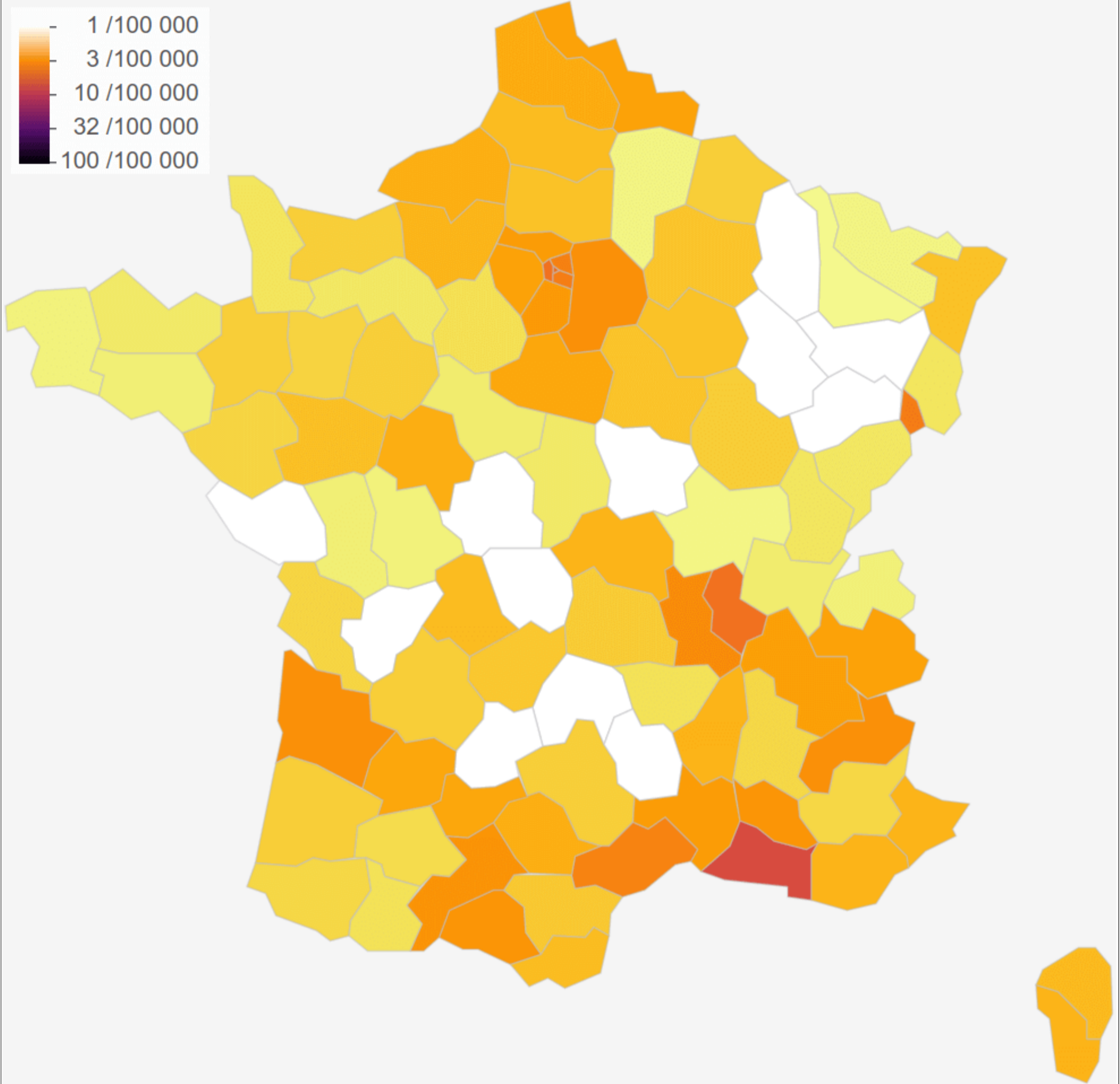
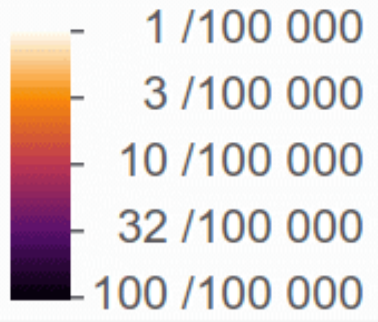
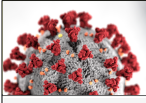


Nombre de décès par semaine en Europe, rapporté par million d'habitants

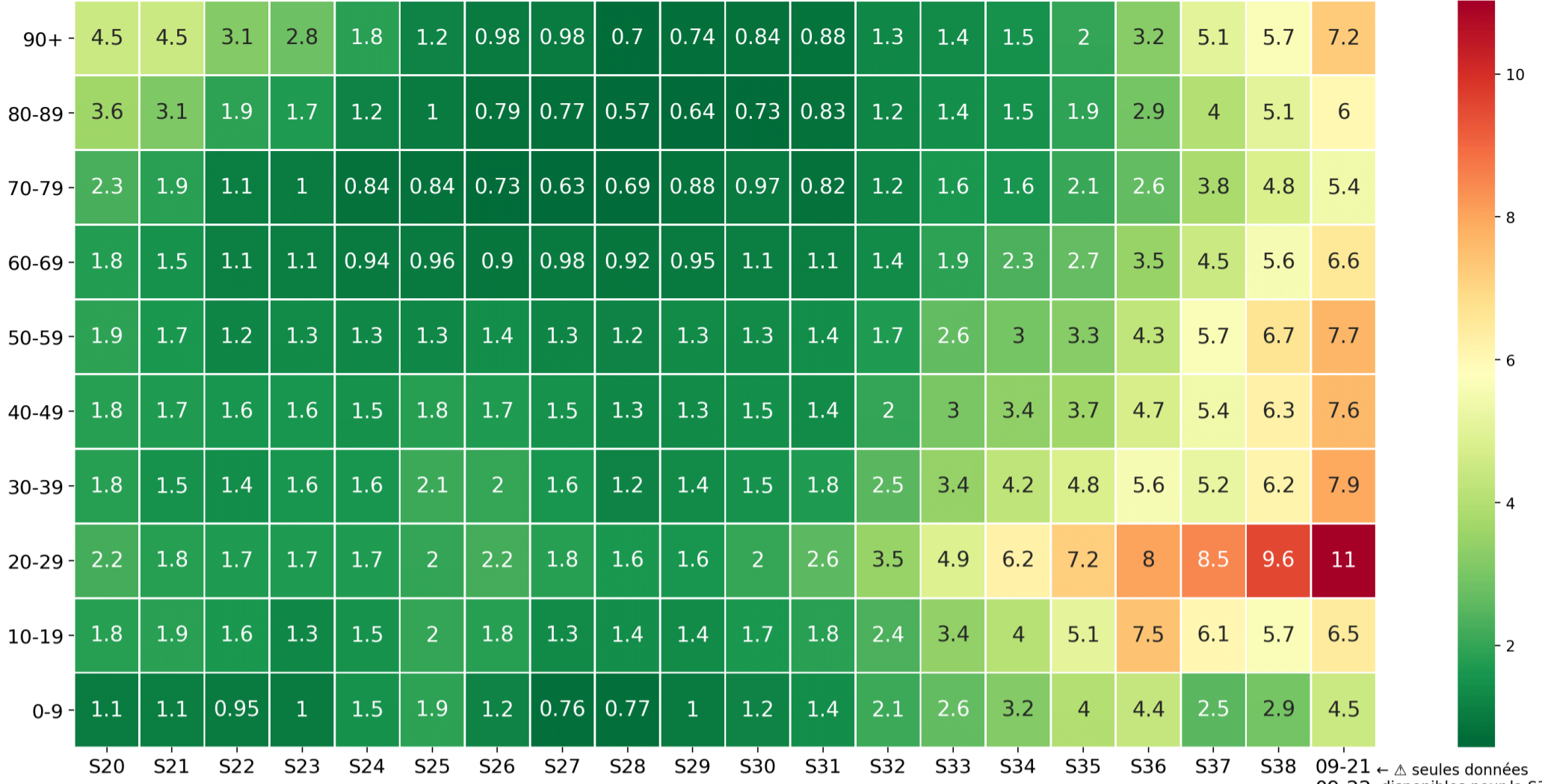


Nombre de décès par semaine en Amérique + Inde, rapporté par million d'habitants

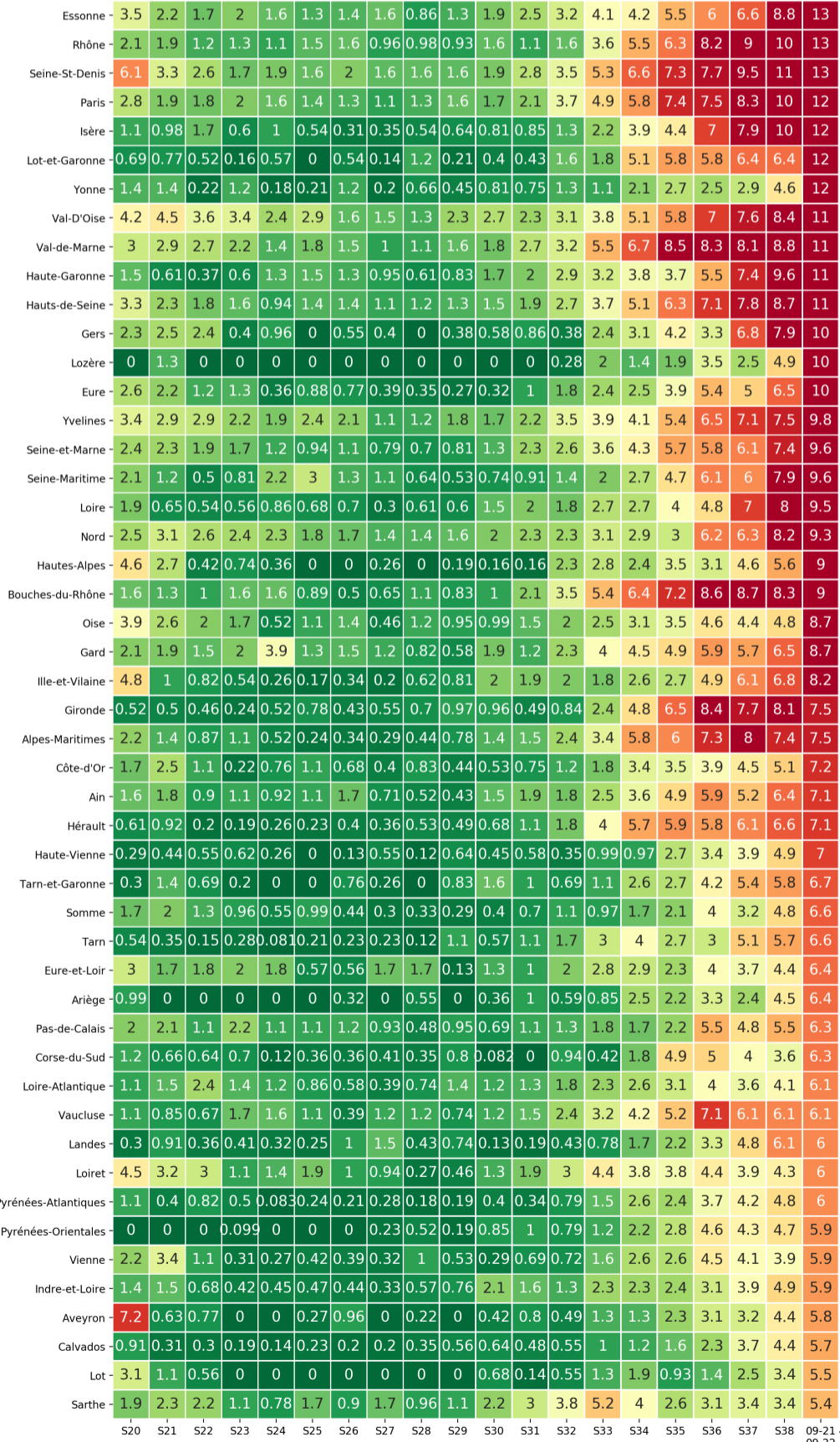




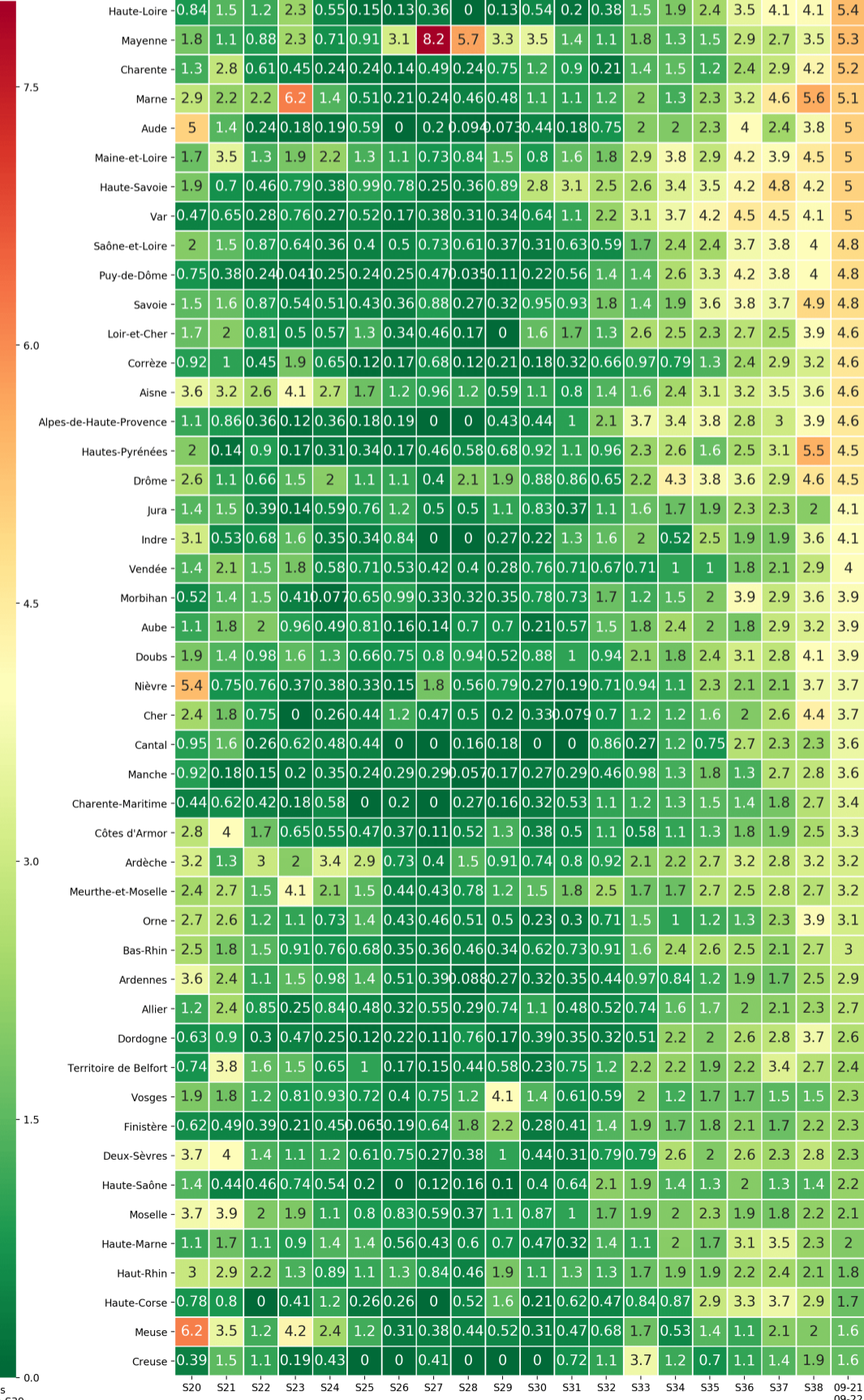
**Évolution des taux de positivité par classe d'âge par semaine [France]**



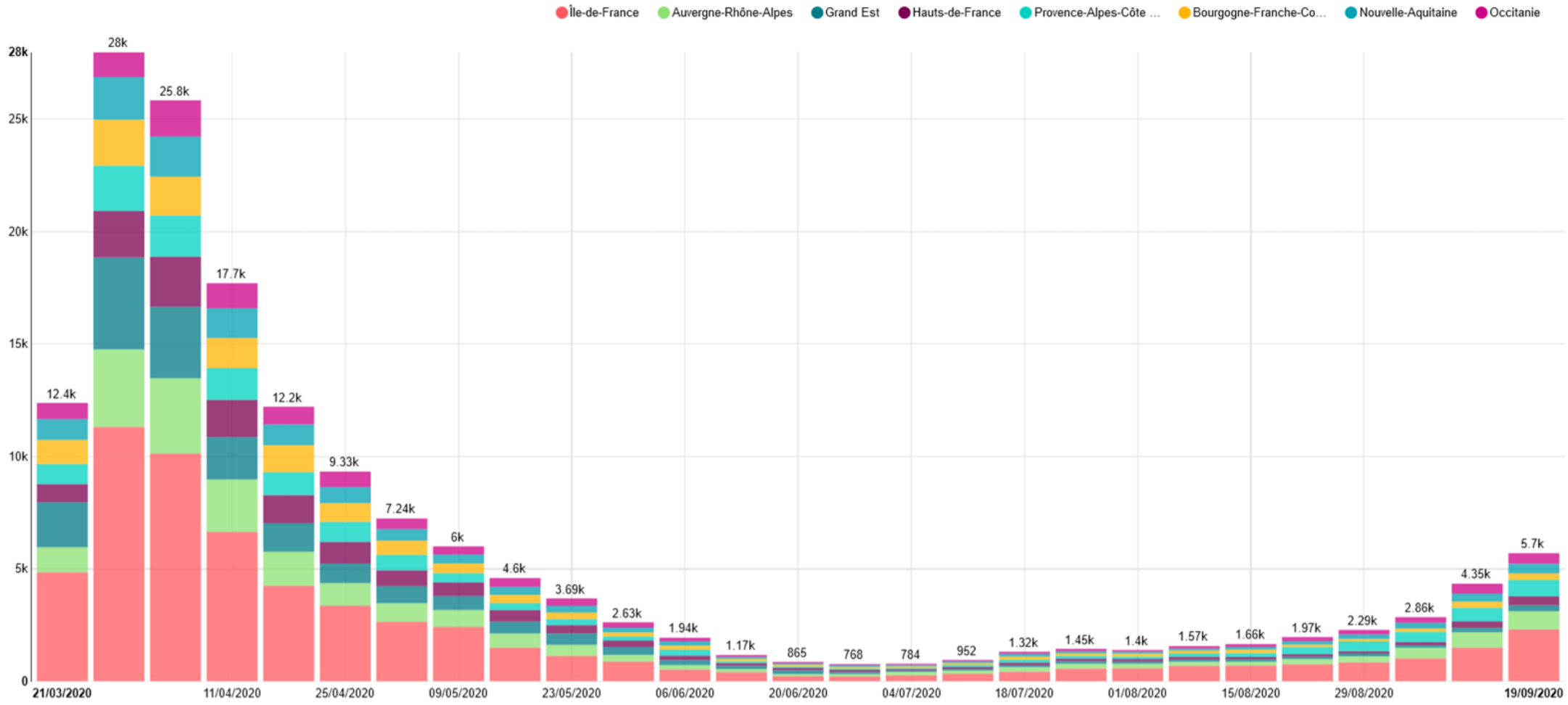
**Évolution des taux de positivité par semaine par département [France]**



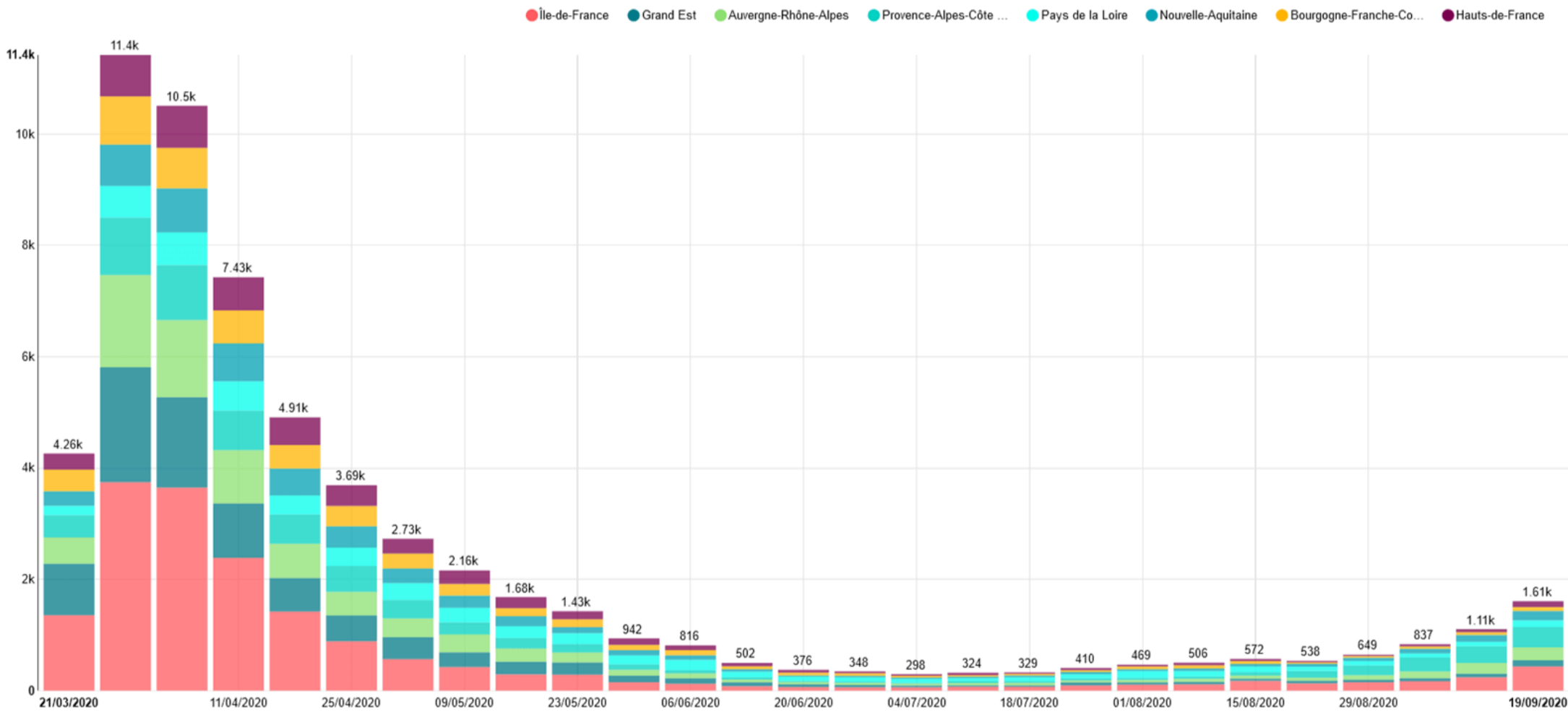
**Évolution des taux de positivité par semaine**



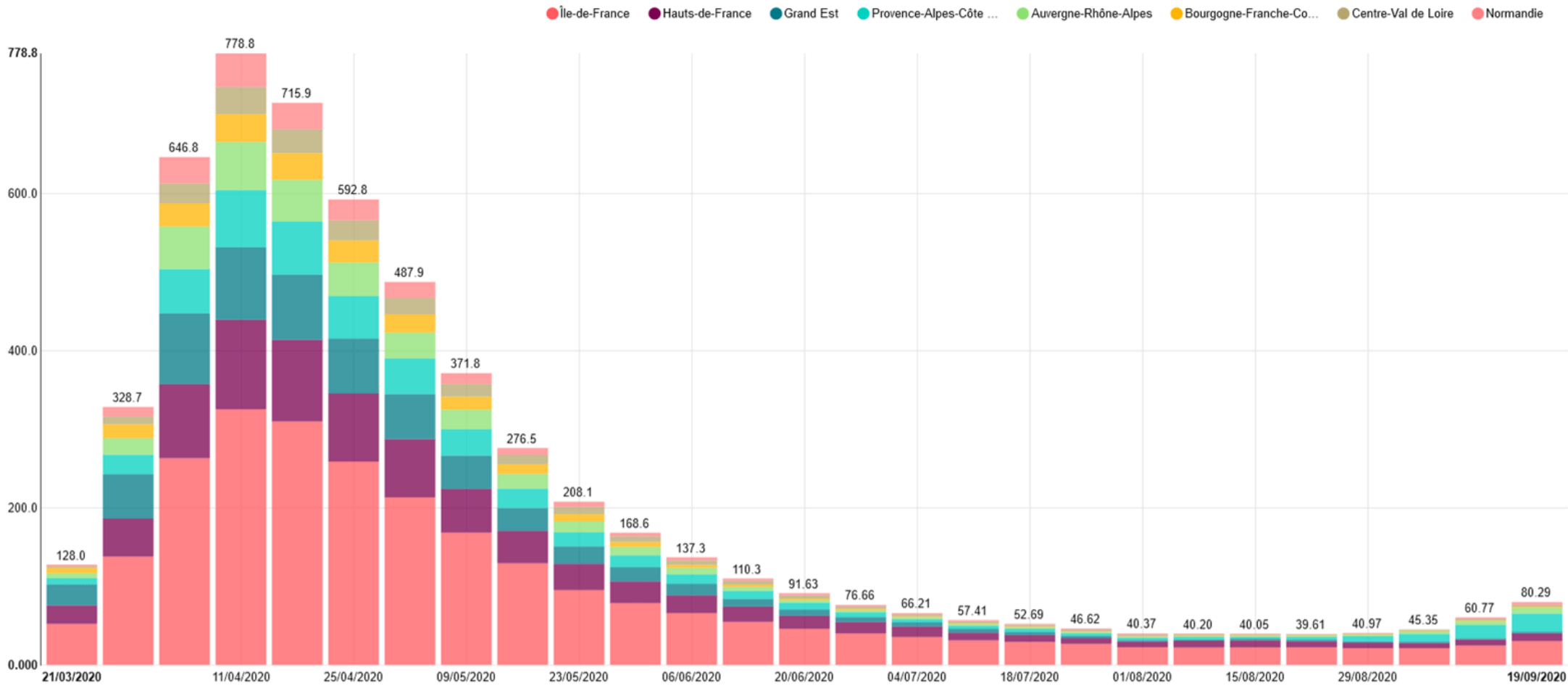
Passage aux urgences pour suspicion covid-19 (top 8 régions) - Données des urgences hospitalières relatives à l'épidémie de COVID-19



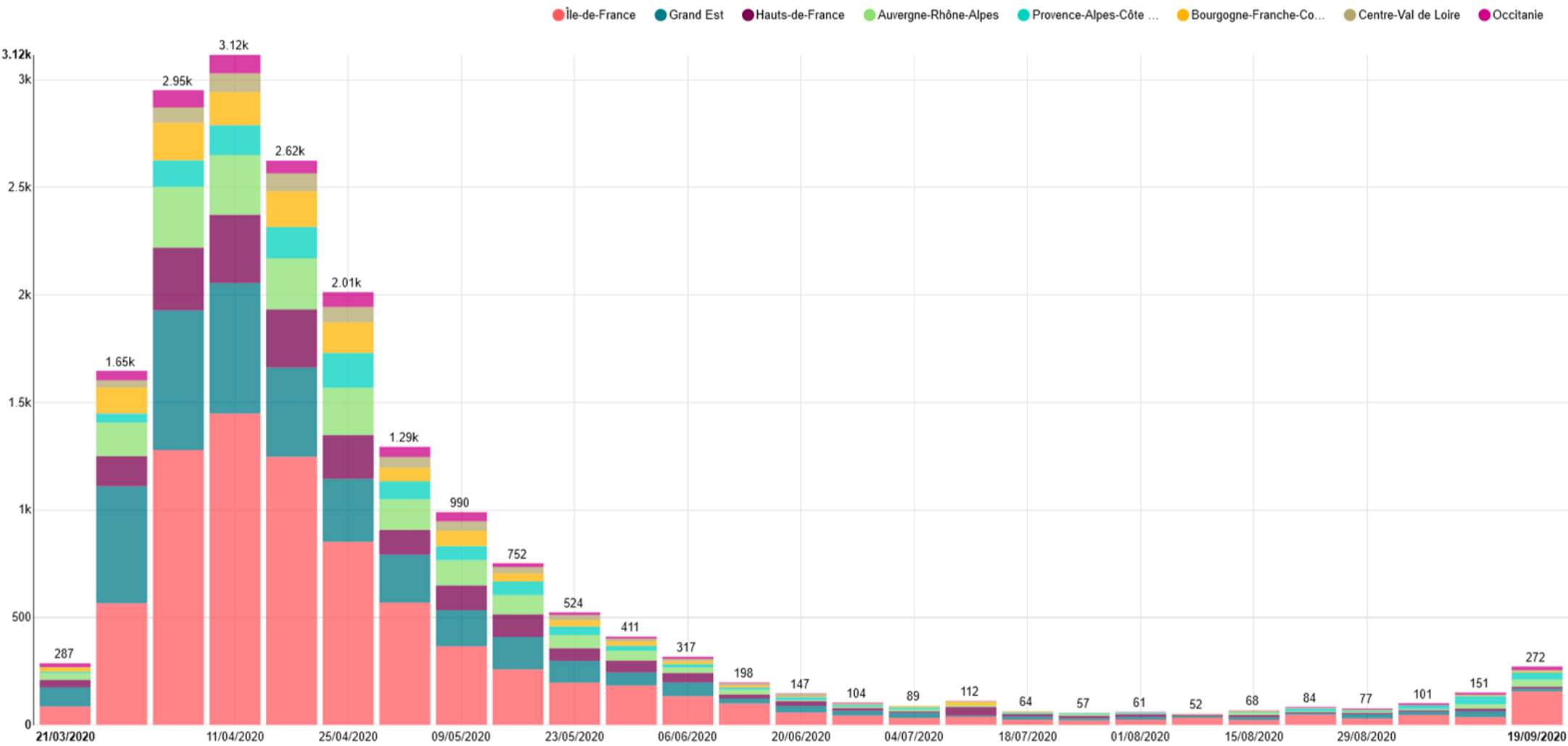
Hospitalisations après passage aux urgences pour suspicion covid-19 (top 8 régions) - Données des urgences hospitalières relatives à l'épidémie de COVID-19

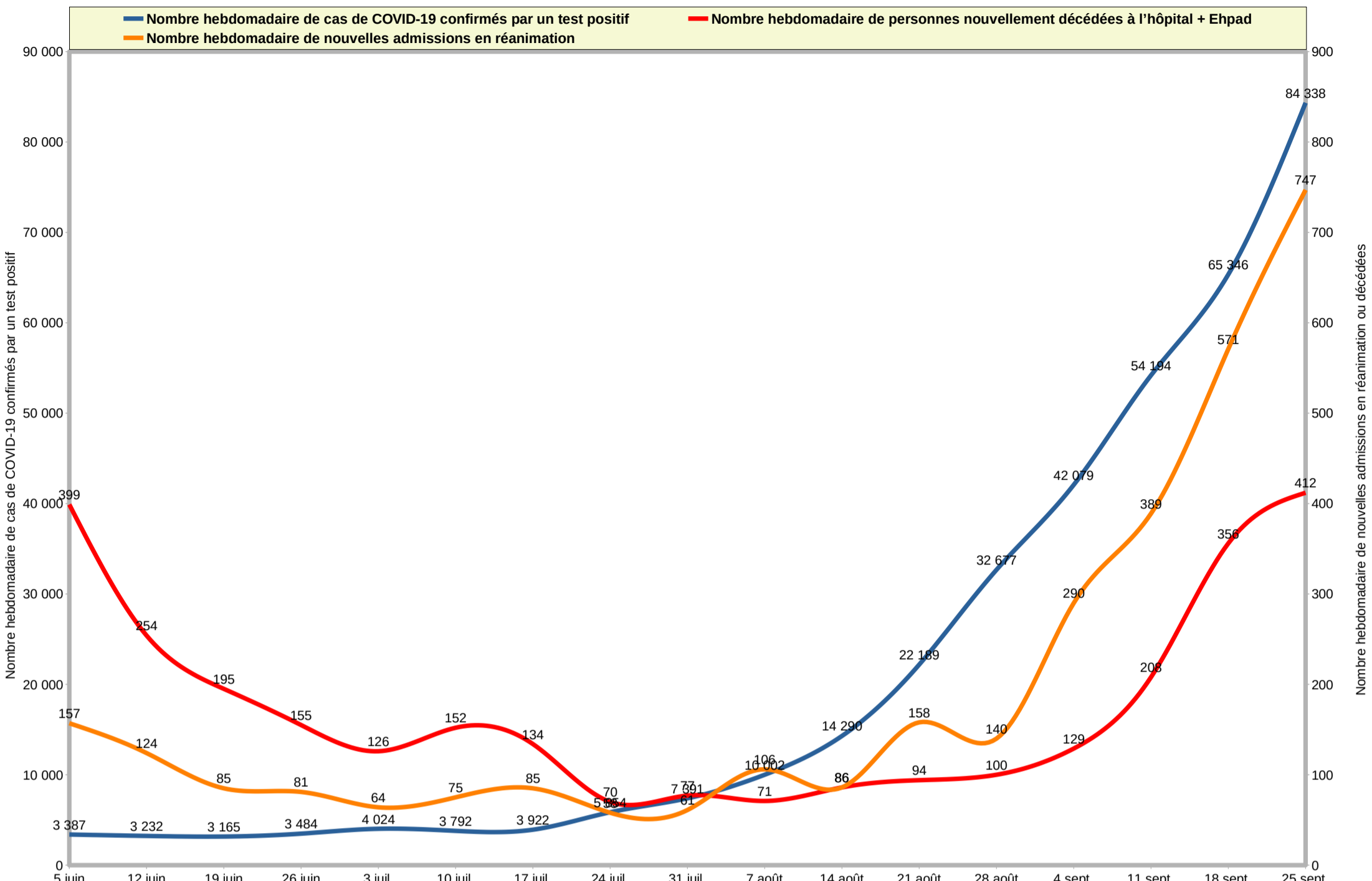


Patients en réanimation (top 8 régions) - Moyennes hebdomadaires - Données hospitalières relatives à l'épidémie de COVID-19



Décès hebdomadaires à l'hôpital (top 8 régions) - Données hospitalières relatives à l'épidémie de COVID-19





Cas COVID confirmés			Décès à l'hôpital			Décès en Ehpad			Décès hôpital + Ehpad			Autres statistiques								
date	cas COVID (semaine)	cas COVID / million habitant (semaine)	cas COVID (total)	décès hôpital (semaine)	décès hôpital / million habitant (semaine)	décès hôpital (total)	décès Ehpad (semaine)	décès Ehpad / 10 000 résidents (semaine)	décès Ehpad (total)	décès (semaine)	décès / million habitant (semaine)	décès (total)	date	mobilité (source Apple)	admission hôpital (semaine)	hospitalisation (en cours)	admission en réanimation (semaine)	réanimations (en cours)	retour domicile (semaine)	% décès hôpital (semaine)

Source et post-traitement des données

Source: <https://www.gouvernement.fr/info-coronavirus/carte-et-donnees>

Les données compilées dans cette analyse sont aussi proche que possible des données officielles. Les données sont agrégées par semaine. Chaque semaine commence un samedi et se termine le vendredi soir, les données du dimanche soir n'étant pas aussi fiables que celles du vendredi soir. Des post-traitements sont effectués quand des décès sont rajoutés à posteriori.

Ce calcul se base sur le nombre de résidents indiqué dans le **rapport 2019 de la CNSA** : La donnée de 866 428 résidents est issue de l'addition de :  
 - 590 068 Hébergements permanents en maisons de retraite, dont 584 715 en EHPAD  
 - 125 733 SSIAD et SPASAD  
 - 119 238 Hébergements permanents en foyers logements  
 - 31 389 Unités de soin de longue durée (USLD)

- décès Ehpad / 10 000 résidents

Mobilité moyenne sur la semaine, en moyennant la mobilité en voiture, à pied et en transport. Chiffres calculés à partir des données " **Rapports sur les tendances de mobilité Apple** " : La valeur de référence est le 13 janvier 2020.

- mobilité (source Apple)

Chiffre calculé à partir du différentiel d'hospitalisation (en cours) auquel on ajoute les retours à domicile de la semaine et les décès à l'hôpital de la semaine.

- admission hôpital (semaine)

Pourcentage calculé à partir des retours à domicile de la semaine et des décès à l'hôpital de la semaine.

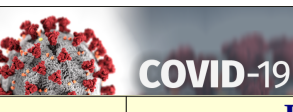
- % décès hôpital (semaine)

- Cas COVID / millions d'habitants : Vert : 0 – Jaune : 100 décès / million hab – Rouge : 500 décès / million hab  
 - Décès par million habitants : Vert : 0 – Jaune : 5 décès / million hab – Rouge : 25 décès / million hab  
 - Ehpad : décès / 10 000 résidents : Vert : valeur minimum – Jaune : 50 centile – valeur maximum  
 - Mobilité (source Apple) : Vert : -80 % mobilité – Jaune : -40 % mobilité – Rouge : 0 % mobilité (= référence du 13 janvier 2020)  
 - Cas COVID confirmés / Hospitalisation / admission en réanimation / réanimations / % décès hôpital : Vert : valeur minimum – Jaune : 50 centile – valeur maximum

Quel outil est utilisé pour créer ce PDF ?

Les données sont saisies et travaillées avec un logiciel libre : LibreOffice Calc, en version 7.0 sous Ubuntu 20.04. Le PDF est généré directement via un export PDF depuis Calc. Les données sont librement réutilisables, grâce à la licence Creative Commons BY-SA 4.0. Fichier source : [https://lafibre.info/images/doc/statistiques\\_covid-19.ods?version=last](https://lafibre.info/images/doc/statistiques_covid-19.ods?version=last)

Données mises en ligne sur data.gouv.fr: <https://www.data.gouv.fr/fr/reuses/statistiques-sur-la-pandemie-de-coronavirus-covid-19-rapportees-au-nombre-d> Données compilées et mises en forme par Vivien Guéant. Licence Creative Commons BY-SA 4.0

 <b>Page N°8 : Statistiques en Europe</b> <small>rapportée au nombre d'habitants par pays</small>																				Mise à jour du 26 septembre 2020 15h Nouvelles versions disponibles sur <a href="https://LaFibre.info/Covid19">https://LaFibre.info/Covid19</a>				
<b>Europe centrale et du sud</b>	<b>France</b> (67,8 M hab)						<b>Belgique</b> (11,5 M hab)						<b>Espagne</b> (47,1 M hab)						<b>Italie</b> (60,5 M hab)					
	cas COVID confirmés			décès			cas COVID confirmés			décès			cas COVID confirmés			décès			cas COVID confirmés			décès		
	semaine	/ million habitant	total	semaine	/ million habitant	total	semaine	/ million habitant	total	semaine	/ million habitant	total	semaine	/ million habitant	total	semaine	/ million habitant	total	semaine	/ million habitant	total	semaine	/ million habitant	total
ven. 21 févr.	12	0	12	0	0,0	1	0	0	1	0	0,0	0	531	11	531	0	0,0	0	21	0	21	1	0,0	1
ven. 28 févr.	45	1	57	1	0,0	2	0	0	1	0	0,0	0	1 131	24	1 662	0	0,0	0	868	14	889	20	0,3	21
ven. 6 mars	596	9	653	7	0,1	9	108	9	109	0	0,0	0	6 451	137	8 113	8	0,2	8	3 750	62	4 639	176	2,9	197
ven. 13 mars	3 008	44	3 661	70	1,0	79	450	39	559	5	0,4	5	30 963	657	39 076	125	2,7	133	13 031	215	17 670	1 074	17,7	1 271
ven. 20 mars	8 951	132	12 612	371	5,5	450	1 698	147	2 257	90	7,8	95	62 911	1 336	101 987	960	20,4	1 093	29 374	485	47 044	2 774	45,8	4 045
ven. 27 mars	20 352	300	32 964	1 545	22,8	1 995	5 027	437	7 284	486	42,2	581	49 994	1 061	151 981	4 045	85,9	5 138	42 444	701	89 488	5 117	84,5	9 162
ven. 3 avr.	31 374	463	64 338	4 512	66,6	6 507	9 486	824	16 770	1 247	108,3	1 828	34 542	733	186 523	6 060	128,7	11 198	30 325	501	119 813	5 564	91,9	14 726
ven. 10 avr.	26 338	388	90 676	6 601	97,4	13 108	9 897	859	26 667	1 878	163,1	3 706	26 149	555	212 672	4 883	103,7	16 081	27 749	458	147 562	4 180	69,0	18 906
ven. 17 avr.	18 576	274	109 252	5 484	80,9	18 592	9 471	822	36 138	1 916	166,4	5 622	18 643	396	231 315	3 397	72,1	19 478	24 864	411	172 426	3 897	64,4	22 803
ven. 24 avr.	13 325	197	122 577	3 564	52,6	22 156	8 155	708	44 293	1 351	117,3	6 973	12 316	261	243 631	3 046	64,7	22 524	20 553	339	192 979	3 231	53,4	26 034
ven. 1 mai	7 608	112	130 185	2 349	34,6	24 505	4 739	412	49 032	893	77,5	7 866	7 818	166	251 449	2 300	48,8	24 824	14 436	238	207 415	2 272	37,5	28 306
ven. 8 mai	8 236	121	138 421	1 636	24,1	26 141	2 979	259	52 011	587	51,0	8 453	4 028	86	255 477	1 475	31,3	26 299	9 761	161	217 176	1 972	32,6	30 278
ven. 15 mai	3 498	52	141 919	1 299	19,2	27 440	2 633	229	54 644	426	37,0	8 879	3 119	66	258 596	895	19,0	27 194	6 703	111	223 879	1 416	23,4	31 694
ven. 22 mai	2 637	39	144 556	719	10,6	28 159	1 867	162	56 511	240	20,8	9 119	3 018	64	261 614	378	8,0	27 572	4 775	79	228 654	1 012	16,7	32 706
ven. 29 mai	5 112	75	149 668	484	7,1	28 643	1 550	135	58 061	200	17,4	9 319	2 908	62	264 522	380	8,1	27 952	3 595	59	232 249	615	10,2	33 321
ven. 5 juin	3 387	50	153 055	399	5,9	29 042	846	73	58 907	139	12,1	9 458	2 370	50	266 892	211	4,5	28 163	2 288	38	234 537	546	9,0	33 867
ven. 12 juin	3 232	48	156 287	254	3,7	29 296	912	79	59 819	75	6,5	9 533	1 930	41	268 822	112	2,4	28 275	1 775	29	236 312	449	7,4	34 316
ven. 19 juin	3 165	47	159 452	195	2,9	29 491	657	57	60 476	45	3,9	9 578	1 621	34	270 443	40	0,8	28 315	2 107	35	238 419	338	5,6	34 654
ven. 26 juin	3 484	51	162 936	155	2,3	29 646	630	55	61 106	40	3,5	9 618	2 186	46	272 629	23	0,5	28 338	1 563	26	239 982	208	3,4	34 862
ven. 3 juil.	4 024	59	166 960	126	1,9	29 772	621	54	61 727	33	2,9	9 651	2 783	59	275 412	47	1,0	28 385	1 223	20	241 205	125	2,1	34 987
ven. 10 juil.	3 792	56	170 752	152	2,2	29 924	630	55	62 357	14	1,2	9 665	5 130	109	280 542	18	0,4	28 403	1 455	24	242 660	105	1,7	35 092
ven. 17 juil.	3 922	58	174 674	134	2,0	30 058	881	77	63 238	19	1,6	9 684	9 951	211	290 493	17	0,4	28 420	1 328	22	243 988	90	1,5	35 182
ven. 24 juil.	5 854	86	180 528	70	1,0	30 128	1 609	140	64 847	13	1,1	9 697	14 987	318	305 480	12	0,3	28 432	1 623	27	245 611	69	1,1	35 251
ven. 31 juil.	7 391	109	187 919	77	1,1	30 205	3 159	274	68 006	18	1,6	9 715	19 829	421	325 309	13	0,3	28 445	1 926	32	247 537	44	0,7	35 295
ven. 7 août	10 002	148	197 921	71	1,0	30 276	4 010	348	72 016	27	2,3	9 742	28 939	614	354 248	58	1,2	28 503	2 219	37	249 756	49	0,8	35 344
ven. 14 août	14 290	211	212 211	86	1,3	30 362	4 175	363	76 191	60	5,2	9 802	39 595	841	393 843	114	2,4	28 617	3 053	50	252 809	44	0,7	35 388
ven. 21 août	22 189	327	234 400	94	1,4	30 456	3 987	346	80 178	60	5,2	9 862	51 746	1 099	445 589	221	4,7	28 838	4 256	70	257 065	39	0,6	35 427
ven. 28 août	32 677	482	267 077	100	1,5	30 556	3 322	288	83 500	22	1,9	9 884	59 586	1 265	505 175	173	3,7	29 011	8 344	138	265 409	45	0,7	35 472
ven. 4 sept.	42 079	621	309 156	129	1,9	30 685	3 044	264	86 544	15	1,3	9 899	62 844	1 334	568 019	407	8,6	29 418	9 235	153	274 644	46	0,8	35 518
ven. 11 sept.	54 194	799	363 350	208	3,1	30 893	4 024	349	90 568	18	1,6	9 917	68 512	1 455	636 531	329	7,0	29 747	10 152	168	284 796	79	1,3	35 597
ven. 18 sept.	65 346	964	428 696	356	5,3	31 249	7 408	643	97 976	19	1,6	9 936	68 051	1 445	704 582	748	15,9	30 495	10 136	167	294 932	71	1,2	35 668
ven. 25 sept.	84 338	1 244	513 034	412	6,1	31 661	10 792	937	108 768	29	2,5	9 965	60 000	1 274	764 582	737	15,6	31 232	11 303	187	306 235	133	2,2	35 801
Source : Santé Publique France						Source Belgique : Sciensano						Source Espagne : Ministerio de Sanidad						Source Italie : Protezione Civile						
<b>Europe du nord</b>	<b>Royaume-Uni</b> (67,5 M)						<b>Irlande</b> (4,9 M hab)						<b>Pays-Bas</b> (17,7 M hab)						<b>Suède</b> (10,3 M hab)					
	cas COVID confirmés			décès			cas COVID confirmés			décès			cas COVID confirmés			décès			cas COVID confirmés			décès		
	semaine	/ million habitant	total	semaine	/ million habitant	total	semaine	/ million habitant	total	semaine	/ million habitant	total	semaine	/ million habitant	total	semaine	/ million habitant	total	semaine	/ million habitant	total	semaine	/ million habitant	total
ven. 21 févr.	9	0	9	0	0,0	0	0	0	0	0,0	0	0	0	0	0	0,0	0	1	0	1	0	0,0	0	
ven. 28 févr.	11	0	20	0	0,0	0	0	0	0	0,0	0	2	0	2	0	0,0	0	10	1	11	0	0,0	0	
ven. 6 mars	131	2	151	1	0,0	1	18	4	18	0	0,0	0	126	7	128	1	0,1	1	135	13	146	0	0,0	0
ven. 13 mars	574	8	725	9	0,1	10	72	15	90	1	0,2	1	676	38	804	9	0,5	10	777	75	923	2	0,2	2
ven. 20 mars	2 887	43	3 612	184	2,7	194	593	120	683	2	0,4	3	2 190	123	2 994	96	5,4	106	810	78	1 733	28	2,7	30
ven. 27 mars	9 570	142	13 182	967	14,3	1 161	1 438	292	2 121	19	3,9	22	5 609	316	8 603	440	24,8	546	1 631	158	3 364	136	13,2	166
ven. 3 avr.	21 404	317	34 586	3 299	48,8	4 460	2 152	437	4 273	98	19,9	120	7 120	401	15 723	941	53,1	1 487	3 112	301	6 476	369	35,7	535
ven. 10 avr.	32 238	477	66 824	6 295	93,2	10 755	3 809	774	8 082	167	33,9	287	7 374	416	23 097	1 024	57,7	2 511	3 578	346	10 054	620	60,0	1 155
ven. 17 avr.	31 649	469	98 473	6 111	90,5	16 866	5 891	1 197	13 973	243	49,4	530	7 352	415	30 449	948	53,4	3 459	3 690	357	13 744	684	66,2	1 839
ven. 24 avr.	31 502	466	129 975	5 867	86,9	22 733	4 204	854	18 177	480	97,5	1 010	6 086	343	36 535	830	46,8	4 289	4 348	421	18 092	572	55,4	2 411
ven. 1 mai	30 794	456	160 769	4 590	68,0	27 323	2 649	538	20 826	251	51,0	1 261	3 256	184	39 791	604	34,1	4 893	4 043	391	22 135	543	52,6	2 954
ven. 8 mai	30 721	455	191 490	3 524	52,2	30 847	1 708	347	22 534	164	33,3	1 425	2 302	130	42 093	466	26,3	5 359	3 922	380	26 057	517	50,0	3 471
ven. 15 mai	22 963	340	214 453	2 434	36,0	33 281	1 415	287	23 949	89	18,1	1 514	1 588	90	43 681	284	16,0	5 643	4 039	391	30 096	422	40,8	3 893
ven. 22 mai	17 687	262	232 140	2 050	30,3	35 331	550	112	24 499	74	15,0	1 588	1 207	68	44 888	145	8,2	5 788	3 663	354	33 759	367	35,5	4 260
ven. 29 mai	13 578	201	245 718	1 882	27,9	37 213	370	75	24 869	53	10,8	1 641	1 238	70	46 126	143	8,1	5 931	4 197	406	37 956	289	28,0	4 549
ven. 5 juin	10 952	162	256 670	1 194	17,7	38 407	287	58	25 156	25	5,1	1 666	1 026	58	47 152	74	4,2	6 005	5 477	530	43 433	270	26,1	4 819
ven. 12 juin	8 733	129	265 403	821	12,2	39 228	87	18	25 243	35	7,1													





