

Décès à l'hôpital en France					Décès en Ehpad et EMS			Décès à l'hôpital + Ehpad / EMS				Autres statistiques										
date	décès hôpital (semaine)	décès hôpital / million habitant (semaine)	tendance semaine / M hab	décès hôpital (total)	décès hôpital / million habitant (total)	décès Ehpad (semaine)	tendance semaine	décès Ehpad / 10 000 résidents (semaine)	décès Ehpad (total)	décès (semaine)	décès / million habitant (semaine)	tendance jour mobile*	décès (total)	décès / million habitant (total)	date	mobilité (source Apple)	admission hôpital (semaine)	hospitalisation (en cours)	admission en réanimation (semaine)	réanimations (en cours)	retour domicile (semaine)	% décès hôpital (semaine)
ven. 21 févr.	0	0,0	0,0	1	0,0	0		0	0	0	0,0	0,0	1	0,0	ven. 21 févr.	7%					n.a.	n.a.
ven. 28 févr.	1	0,0	0,0	2	0,0	0		0	0	1	0,0	0,0	2	0,0	ven. 28 févr.	7%					n.a.	n.a.
ven. 6 mars	7	0,1	0,1	9	0,1	0		0	0	7	0,1	0,1	9	0,1	ven. 6 mars	-2%					n.a.	n.a.
ven. 13 mars	70	1,0	0,9	79	1,2	0		0	0	70	1,0	0,9	79	1,2	ven. 13 mars	-10%					n.a.	n.a.
ven. 20 mars	371	5,5	4,4	450	6,6	0		0	0	371	5,5	4,4	450	6,6	ven. 20 mars	-66%				1 297	1 587	19%
ven. 27 mars	1 545	22,8	17,3	1 995	29,4	0		0	0	1 545	22,8	17,3	1 995	29,4	ven. 27 mars	-84%	16 162	15 732	3 450	3 787	4 111	27%
ven. 3 avr.	3 096	45,7	40,2	5 091	75,1	1 416		16,3	1 416	4 512	66,6	43,8	6 507	96,0	ven. 3 avr.	-84%	23 106	27 432	4 835	6 662	8 310	27%
ven. 10 avr.	3 507	51,7	6,1	8 598	126,8	3 183	1 767	36,7	4 599	6 690	98,7	32,1	13 197	194,7	ven. 10 avr.	-83%	18 266	31 267	3 170	7 004	10 924	24%
ven. 17 avr.	2 880	42,5	-9,2	11 478	169,3	2 604	-579	30,1	7 203	5 484	80,9	-17,8	18 681	275,6	ven. 17 avr.	-82%	12 291	31 190	1 773	6 027	9 488	23%
ven. 24 avr.	2 374	35,0	-7,5	13 852	204,3	1 190	-1 414	13,7	8 393	3 564	52,6	-28,3	22 245	328,1	ven. 24 avr.	-79%	8 915	28 658	1 257	4 870	9 073	21%
ven. 1 mai	1 517	22,4	-12,6	15 369	226,7	832	-358	9,6	9 225	2 349	34,6	-17,9	24 594	362,8	ven. 1 mai	-77%	5 465	25 887	720	3 878	6 719	18%
ven. 8 mai	1 128	16,6	-5,7	16 497	243,3	508	-324	5,9	9 733	1 636	24,1	-10,5	26 230	386,9	ven. 8 mai	-72%	3 535	22 724	596	2 868	5 570	17%
ven. 15 mai	845	12,5	-4,2	17 342	255,8	454	-54	5,2	10 187	1 299	19,2	-5,0	27 529	406,1	ven. 15 mai	-55%	2 648	19 861	425	2 203	4 666	15%
ven. 22 mai	602	8,9	-3,6	17 944	264,7	137	-317	1,6	10 324	739	10,9	-8,3	28 268	417,0	ven. 22 mai	-38%	1 885	17 383	284	1 701	3 761	14%
ven. 29 mai	443	6,5	-2,3	18 387	271,2	3	-134	0,0	10 327	446	6,6	-4,3	28 714	423,5	ven. 29 mai	-30%	1 349	14 695	233	1 361	3 594	11%
ven. 5 juin	374	5,5	-1,0	18 761	276,7	23	20	0,3	10 350	397	5,9	-0,7	29 111	429,4	ven. 5 juin	-20%	1 076	12 696	157	1 094	2 701	12%
ven. 12 juin	229	3,4	-2,1	18 990	280,1	34	11	0,4	10 384	263	3,9	-2,0	29 374	433,3	ven. 12 juin	-13%	725	11 124	124	879	2 068	10%
ven. 19 juin	170	2,5	-0,9	19 160	282,6	48	14	0,6	10 432	218	3,2	-0,7	29 592	436,5	ven. 19 juin	-2%	561	9 970	85	727	1 545	10%
ven. 26 juin	130	1,9	-0,6	19 290	284,5	31	-17	0,4	10 463	161	2,4	-0,8	29 753	438,9	ven. 26 juin	10%	578	8 886	81	634	1 532	8%
ven. 3 juil.	106	1,6	-0,4	19 396	286,1	9	-22	0,1	10 472	115	1,7	-0,7	29 868	440,6	ven. 3 juil.	17%	621	7 990	64	560	1 411	7%
ven. 10 juil.	132	1,9	0,4	19 528	288,0	4	-5	0,0	10 476	136	2,0	0,3	30 004	442,6	ven. 10 juil.	24%	532	7 062	75	496	1 328	9%

Source: <https://www.gouvernement.fr/info-coronavirus/carte-et-donnees>

Les données compilées dans cette analyse sont aussi proche que possible des données officielles. Les données sont agrégées par semaine. Chaque semaine commence un samedi et se termine le vendredi soir, les données du dimanche soir n'étant pas aussi fiables que celles du vendredi soir. Des post-traitements sont effectués quand des décès sont rajoutés a posteriori. Exemple en Belgique: Dans le bilan officiel du 10 avril, il y a 171 décès enregistrés dans les maisons de repos en Flandre entre le 18 et le 31 mars. Ces 171 décès n'ont pas été comptabilisés sur le 10 avril, mais répartis au prorata entre le 18 et le 31 mars.

- tendance semaine: Indique l'augmentation moyenne du nombre de décès. La valeur est exprimée en décès par million d'habitants par jour. Zéro indique une stabilité dans le nombre de décès entre les deux semaines comparées. En Ehpad la donnée est exprimée en nombre de décès par semaine.

- décès Ehpad / 10 000 résidents: Ce calcul se base sur le nombre de résidents indiqué dans le rapport 2019 de la CNSA : La donnée de 866 428 résidents est issue de l'addition de :
- 590 068 Hébergements permanent en maisons de retraite, dont 584 715 en EHPAD
- 125 733 SSIAD et SPASAD
- 119 238 Hébergements permanent en foyers logements
- 31 389 Unités de soin de longue durée (USLD)

- mobilité (source Apple): Mobilité moyenne sur la semaine, en moyennant la mobilité en voiture, à pied et en transport. Chiffres calculés à partir des données "Rapports sur les tendances de mobilité Apple" : La valeur de référence est le 13 janvier 2020.

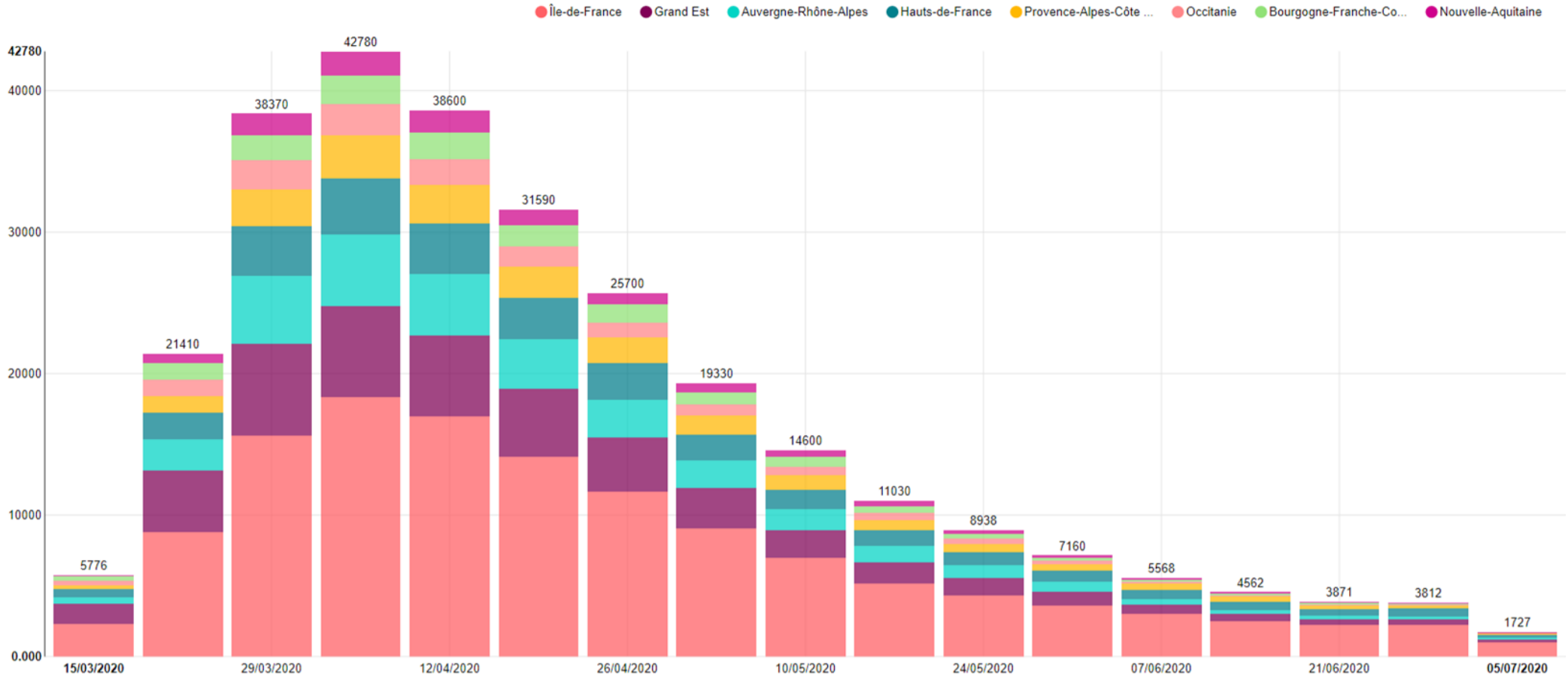
- admission hôpital (semaine): Chiffre calculé à partir du différentiel d'hospitalisation (en cours) auquel on ajoute les retours à domicile de la semaine et les décès à l'hôpital de la semaine.

- % décès hôpital (semaine): Pourcentage calculé à partir des retours à domicile de la semaine et des décès à l'hôpital de la semaine.

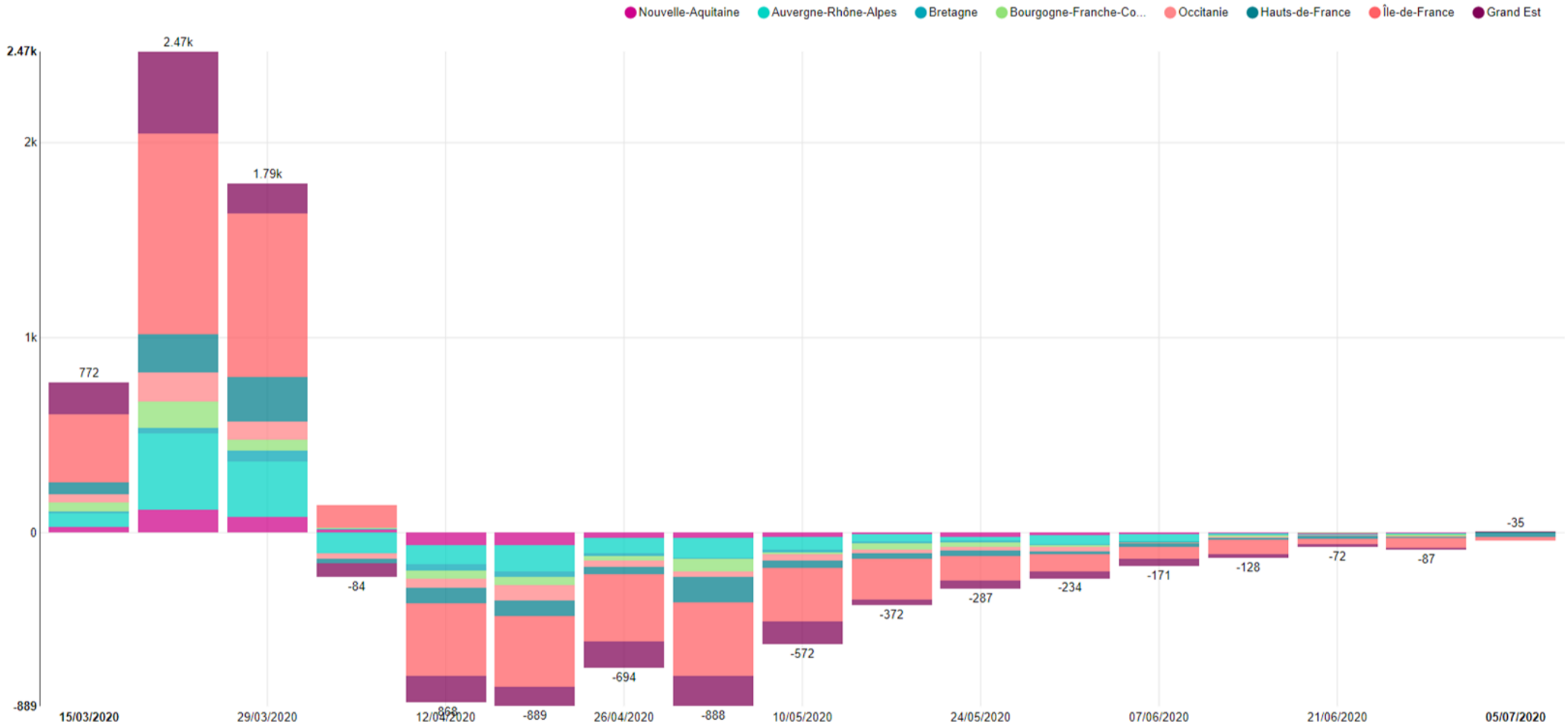
Légende pour la couleur des cases:
- Décès par million habitants : Vert : 0 - Jaune : 25 décès / million hab - Rouge : 50 décès / million hab
- Tendances semaine : Vert : augmentation moyenne -20 - Jaune : 0 (stabilité) - Rouge : augmentation moyenne +20 décès / million hab
- Ehpad : tendance semaine : Vert : plus forte baisse - Jaune : 0 (stabilité) - Rouge : plus forte augmentation
- Ehpad : décès / 10 000 résidents : Vert : valeur minimum - Jaune : 50 centile - valeur maximum
- Mobilité (source Apple) : Vert : -80 % mobilité - Jaune : -40 % mobilité - Rouge : 0 % mobilité (= référence du 13 janvier 2020)
- Hospitalisation / admission en réanimation / réanimations / % décès hôpital : Vert : valeur minimum - Jaune : 50 centile - valeur maximum

Quel outil est utilisé pour créer ce PDF ? Les données sont saisies et travaillées avec un logiciel libre : LibreOffice Calc, en version 6.4 sous Ubuntu 20.04. Le PDF est généré directement via un export PDF depuis Calc. Les données sont librement réutilisables, grâce à la licence Creative Commons BY-SA 4.0. Fichier source : https://lafibre.info/images/doc/statistiques_covid-19.ods?version=last

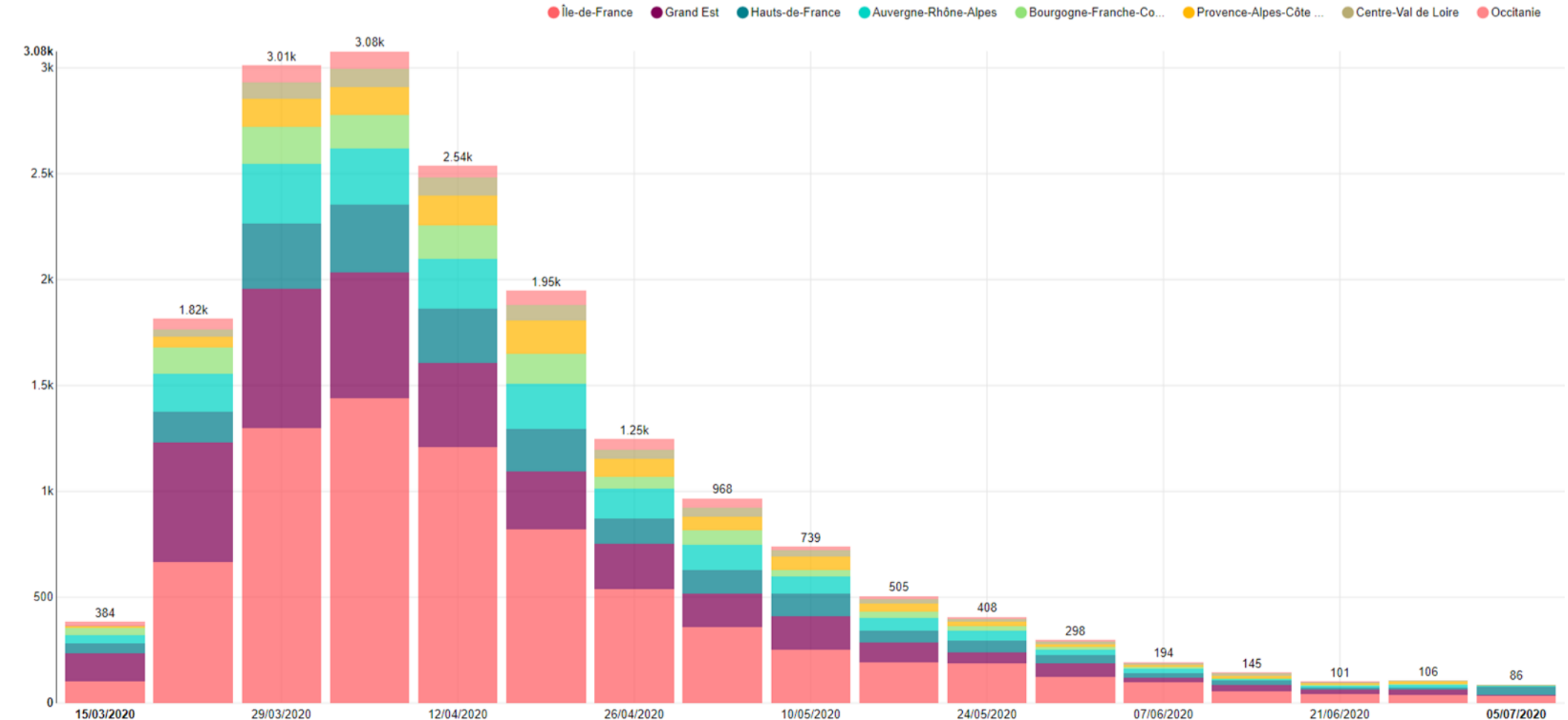
Patients en réanimation (top 8 régions) - Cumuls hebdomadaires

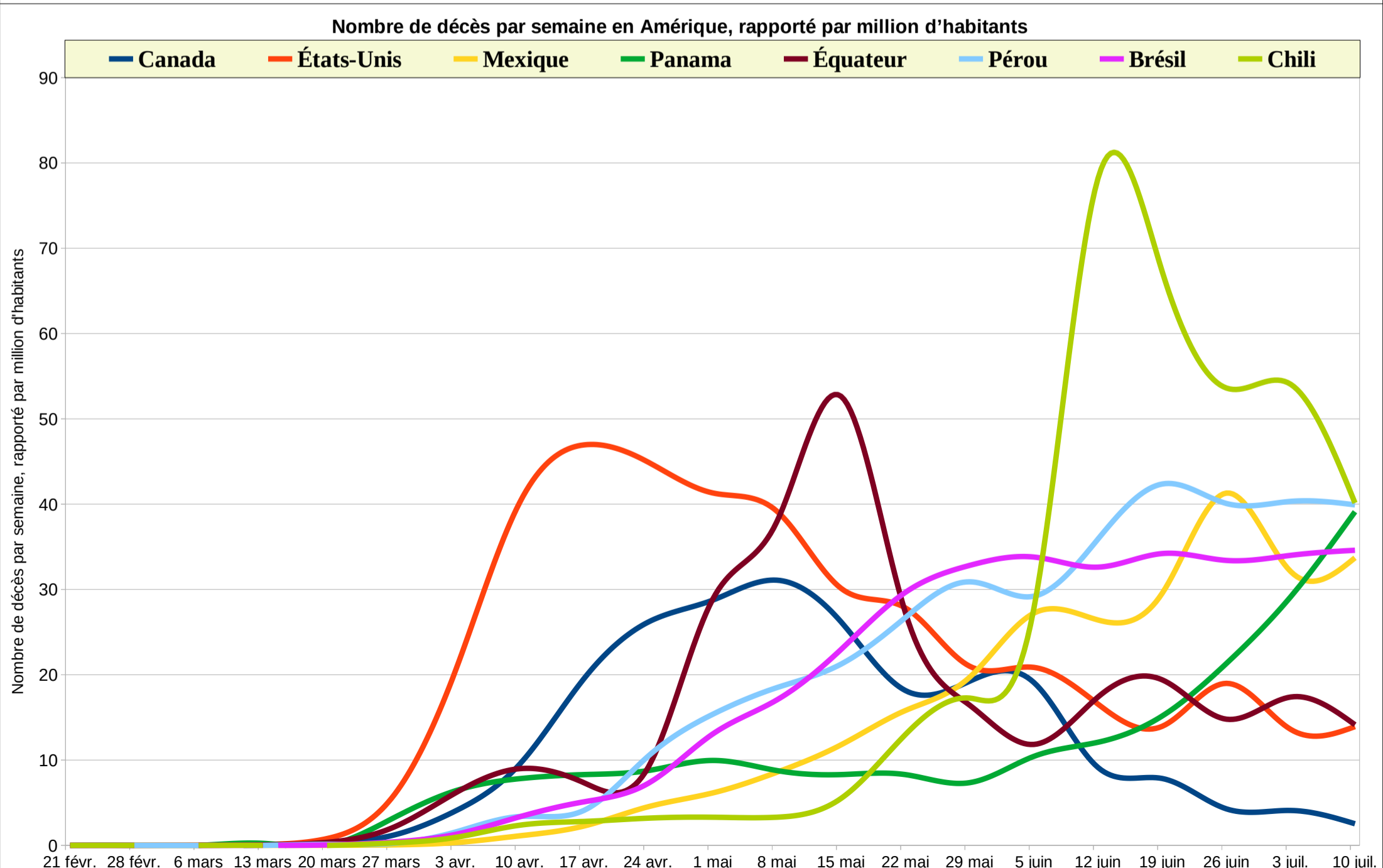
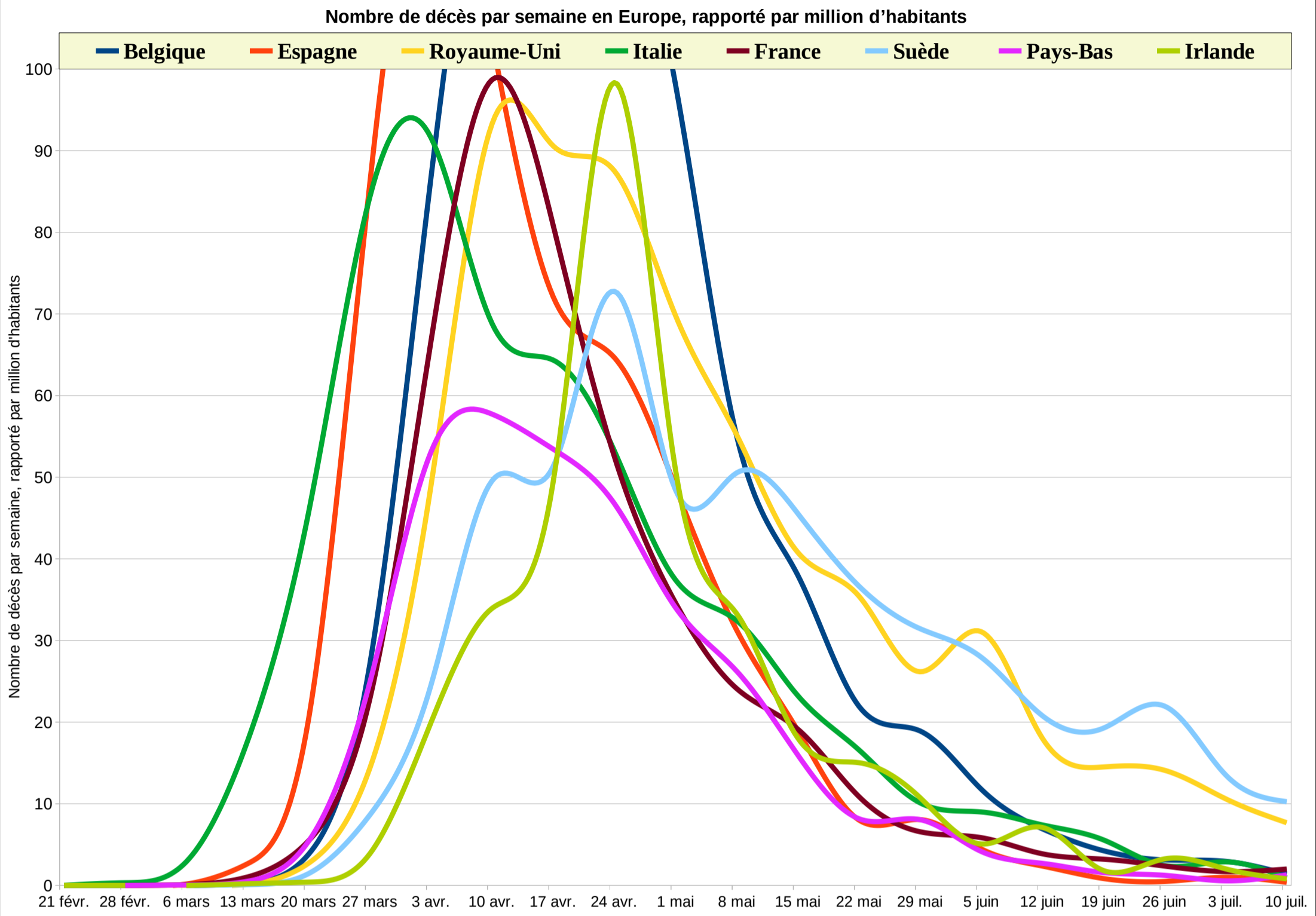


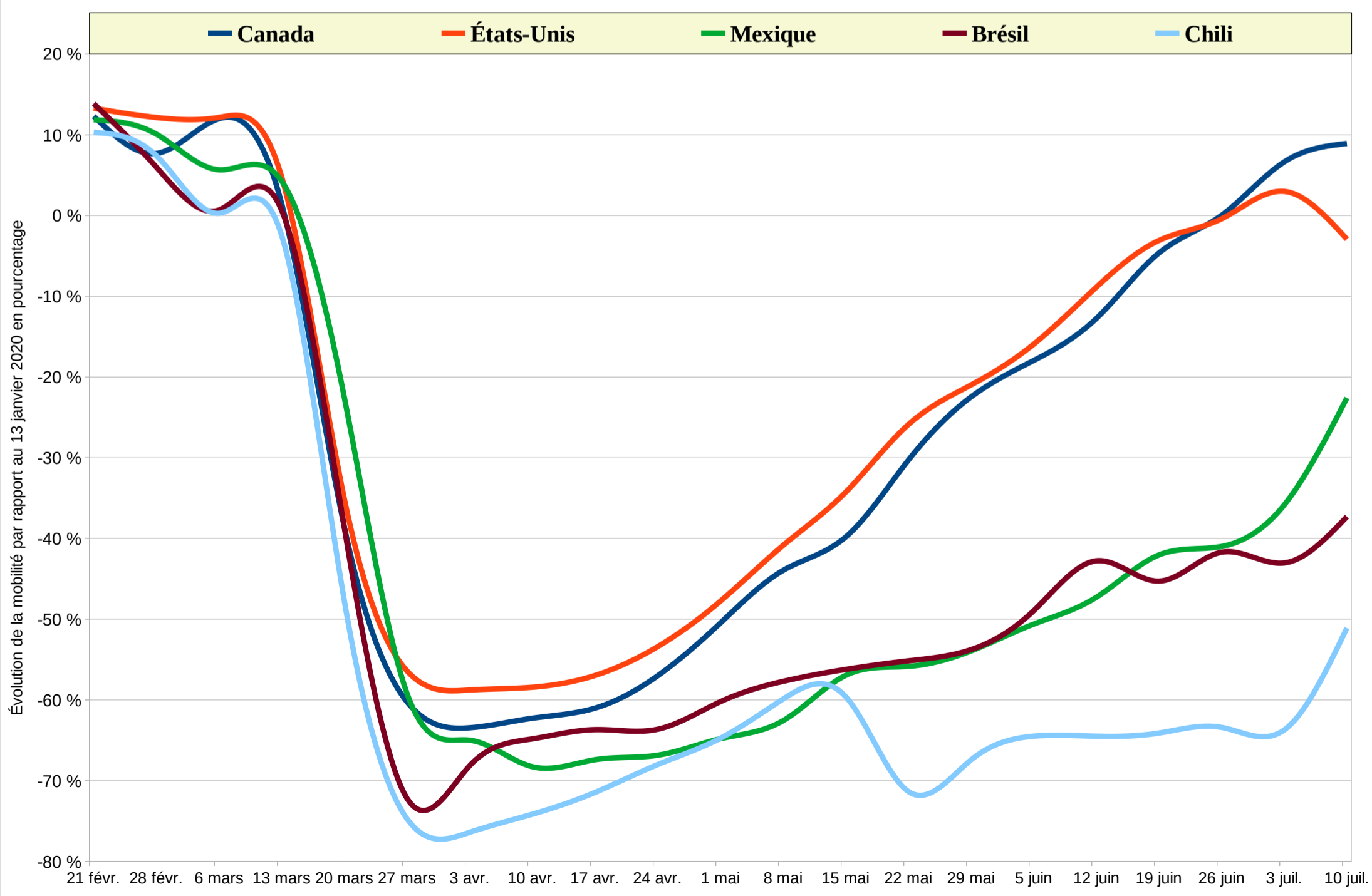
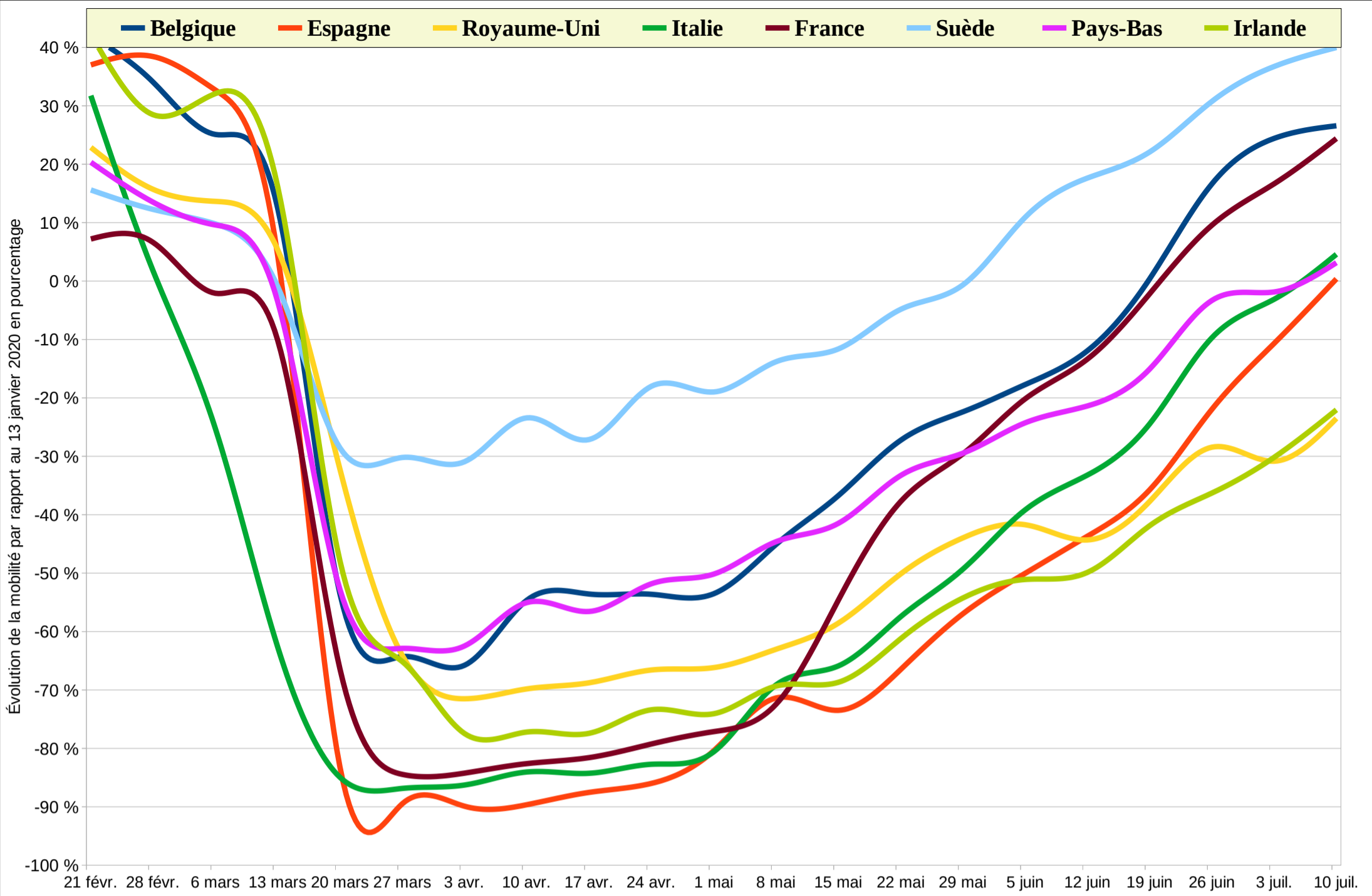
Entrées journalières en réanimation (top 8 régions)



Décès journaliers à l'hôpital (top 8 régions)







		10 juil. 849 décès par million d'habitants 5 760 lits hôpital par million d'habitants 159 lits soins intensifs par million d'habitants						10 juil. 603 décès par million d'habitants 2 970 lits hôpital par million d'habitants 97 lits soins intensifs par million d'habitants						10 juil. 661 décès par million d'habitants 2 540 lits hôpital par million d'habitants 66 lits soins intensifs par million d'habitants						10 juil. 577 décès par million d'habitants 3 180 lits hôpital par million d'habitants 125 lits soins intensifs par million d'habitants					
		Belgique (11,5 M hab)						Espagne (47,1 M hab)						Royaume-Uni (67,5 M)						Italie (60,5 M hab)					
date	mobilité (source Apple)	décès semaine	décès /M hab semaine	tendance ↗ semaine	décès (total)	décès / M hab (total)	mobilité (source Apple)	décès semaine	décès /M hab semaine	tendance ↗ semaine	décès (total)	décès / M hab (total)	mobilité (source Apple)	décès semaine	décès /M hab semaine	tendance ↗ semaine	décès (total)	décès / M hab (total)	mobilité (source Apple)	décès semaine	décès /M hab semaine	tendance ↗ semaine	décès (total)	décès / M hab (total)	
ven. 21 févr.	42 %	0	0,0	0,0	0	0,0	37 %	0	0,0	0,0	0	0,0	23 %	0	0,0	0,0	0	0,0	32 %	1	0,0	0,0	1	0,0	
ven. 28 févr.	34 %	0	0,0	0,0	0	0,0	38 %	0	0,0	0,0	0	0,0	16 %	0	0,0	0,0	0	0,0	2 %	20	0,3	0,3	21	0,3	
ven. 6 mars	25 %	0	0,0	0,0	0	0,0	33 %	8	0,2	0,2	8	0,2	14 %	1	0,0	0,0	1	0,0	-25 %	176	2,9	2,6	197	3,3	
ven. 13 mars	12 %	3	0,3	0,3	3	0,3	4 %	125	2,7	2,5	133	2,8	5 %	9	0,1	0,1	10	0,1	-63 %	1 069	17,7	14,8	1 266	20,9	
ven. 20 mars	-54 %	44	3,8	3,6	47	4,1	-83 %	960	20,4	17,7	1 093	23,2	-32 %	184	2,7	2,6	194	2,9	-85 %	2 766	45,7	28,0	4 032	66,6	
ven. 27 mars	-64 %	311	27,0	23,2	358	31,1	-89 %	4 045	85,9	65,5	5 138	109	-64 %	967	14,3	11,6	1 161	17,2	-87 %	5 102	84,3	38,6	9 134	151	
ven. 3 avr.	-66 %	997	86,6	59,6	1 355	118	-90 %	6 060	128,7	42,8	11 198	238	-72 %	3 300	48,9	34,5	4 461	66,0	-86 %	5 547	91,6	7,4	14 681	242	
ven. 10 avr.	-55 %	1 664	144,5	57,9	3 019	262	-90 %	4 883	103,7	-25,0	16 081	341	-70 %	6 299	93,3	44,4	10 760	159	-84 %	4 168	68,8	-22,8	18 849	311	
ven. 17 avr.	-54 %	2 144	186,2	41,7	5 163	448	-88 %	3 397	72,1	-31,5	19 478	414	-69 %	6 119	90,6	-2,7	16 879	250	-84 %	3 896	64,4	-4,5	22 745	376	
ven. 24 avr.	-54 %	1 592	138,3	-47,9	6 755	587	-86 %	3 046	64,7	-7,5	22 524	478	-67 %	5 913	87,5	-3,0	22 792	337	-83 %	3 224	53,3	-11,1	25 969	429	
ven. 1 mai	-54 %	1 131	98,2	-40,1	7 886	685	-80 %	2 300	48,8	-15,8	24 824	527	-66 %	4 718	69,8	-17,7	27 510	407	-81 %	2 267	37,4	-15,8	28 236	466	
ven. 8 mai	-45 %	635	55,1	-43,1	8 521	740	-71 %	1 475	31,3	-17,5	26 299	558	-63 %	3 731	55,2	-14,6	31 241	463	-69 %	1 965	32,5	-5,0	30 201	499	
ven. 15 mai	-37 %	438	38,0	-17,1	8 959	778	-73 %	895	19,0	-12,3	27 194	577	-59 %	2 757	40,8	-14,4	33 998	503	-66 %	1 409	23,3	-9,2	31 610	522	
ven. 22 mai	-27 %	253	22,0	-16,1	9 212	800	-67 %	378	8,0	-11,0	27 572	585	-50 %	2 395	35,5	-5,4	36 393	539	-57 %	1 006	16,6	-6,7	32 616	539	
ven. 29 mai	-22 %	218	18,9	-3,0	9 430	819	-57 %	380	8,1	0,0	27 952	593	-44 %	1 768	26,2	-9,3	38 161	565	-49 %	613	10,1	-6,5	33 229	549	
ven. 5 juin	-18 %	136	11,8	-7,1	9 566	831	-50 %	211	4,5	-3,6	28 163	598	-42 %	2 100	31,1	4,9	40 261	596	-39 %	545	9,0	-1,1	33 774	558	
ven. 12 juin	-12 %	80	6,9	-4,9	9 646	838	-44 %	112	2,4	-2,1	28 275	600	-44 %	1 220	18,1	-13,0	41 481	614	-33 %	449	7,4	-1,6	34 223	565	
ven. 19 juin	0 %	49	4,3	-2,7	9 695	842	-36 %	40	0,8	-1,5	28 315	601	-38 %	980	14,5	-3,6	42 461	629	-24 %	338	5,6	-1,8	34 561	571	
ven. 26 juin	17 %	36	3,1	-1,1	9 731	845	-22 %	23	0,5	-0,4	28 338	602	-28 %	953	14,1	-0,4	43 414	643	-10 %	147	2,4	-3,2	34 708	573	
ven. 3 juil.	24 %	34	3,0	-0,2	9 765	848	-11 %	47	1,0	0,5	28 385	603	-31 %	717	10,6	-3,5	44 131	653	-3 %	175	2,9	0,5	34 883	576	
ven. 10 juil.	27 %	16	1,4	-1,6	9 781	849	0 %	18	0,4	-0,6	28 403	603	-24 %	519	7,7	-2,9	44 650	661	5 %	55	0,9	-2,0	34 938	577	
Source Belgique : Sciensano Intègre les décès en « maisons de repos »						Source Espagne : Ministerio de Sanidad Seuls les décès dans les hôpitaux sont comptés						Source UK : Department of Health and Social Care Intègre les décès en maisons de retraite						Source Italie : Protezione Civile							
		10 juil. 443 décès par million d'habitants 5 980 lits hôpital par million d'habitants 148 lits soins intensifs par million d'habitants						10 juil. 535 décès par million d'habitants 2 220 lits hôpital par million d'habitants 58 lits soins intensifs par million d'habitants						10 juil. 346 décès par million d'habitants 3 320 lits hôpital par million d'habitants 64 lits soins intensifs par million d'habitants						10 juil. 354 décès par million d'habitants 2 960 lits hôpital par million d'habitants 65 lits soins intensifs par million d'habitants					
		France (67,8 M hab)						Suède (10,3 M hab)						Pays-Bas (17,7 M hab)						Irlande (4,9 M hab)					
date	mobilité (source Apple)	décès semaine	décès /M hab semaine	tendance ↗ semaine	décès (total)	décès / M hab (total)	mobilité (source Apple)	décès semaine	décès /M hab semaine	tendance ↗ semaine	décès (total)	décès / M hab (total)	mobilité (source Apple)	décès semaine	décès /M hab semaine	tendance ↗ semaine	décès (total)	décès / M hab (total)	mobilité (source Apple)	décès semaine	décès /M hab semaine	tendance ↗ semaine	décès (total)	décès / M hab (total)	
ven. 21 févr.	7 %	0	0,0	0,0	1	0,0	16 %	0	0,0	0,0	0	0,0	20 %	0	0,0	0,0	0	0,0	42 %	0	0,0	0,0	0	0,0	
ven. 28 févr.	7 %	1	0,0	0,0	2	0,0	12 %	0	0,0	0,0	0	0,0	14 %	0	0,0	0,0	0	0,0	28 %	0	0,0	0,0	0	0,0	
ven. 6 mars	-2 %	7	0,1	0,1	9	0,1	10 %	0	0,0	0,0	0	0,0	10 %	1	0,1	0,1	1	0,1	32 %	0	0,0	0,0	0	0,0	
ven. 13 mars	-10 %	70	1,0	0,9	79	1,2	-1 %	1	0,1	0,1	1	0,1	-3 %	9	0,5	0,5	10	0,6	16 %	1	0,2	0,2	1	0,2	
ven. 20 mars	-66 %	371	5,5	4,4	450	6,6	-29 %	15	1,5	1,4	16	1,5	-53 %	96	5,4	4,9	106	6,0	-48 %	2	0,4	0,2	3	0,6	
ven. 27 mars	-84 %	1 545	22,8	17,3	1 995	29,4	-30 %	89	8,6	7,2	105	10,2	-63 %	440	24,8	19,4	546	30,8	-65 %	19	3,9	3,5	22	4,5	
ven. 3 avr.	-84 %	4 512	66,6	43,8	6 507	96	-31 %	253	24,5	15,9	358	34,6	-62 %	941	53,1	28,2	1 487	83,8	-77 %	98	19,9	16,1	120	24,4	
ven. 10 avr.	-83 %	6 690	98,7	32,1	13 197	195	-23 %	512	49,5	25,1	870	84,2	-55 %	1 024	57,7	4,7	2 511	142	-77 %	167	33,9	14,0	287	58,3	
ven. 17 avr.	-82 %	5 484	80,9	-17,8	18 681	276	-27 %	530	51,3	1,7	1 400	135	-57 %	948	53,4	-4,3	3 459	195	-77 %	243	49,4	15,4	530	108	
ven. 24 avr.	-79 %	3 564	52,6	-28,3	22 245	328	-18 %	752	72,8	21,5	2 152	208	-52 %	830	46,8	-6,7	4 289	242	-73 %	484	98,3	49,0	1 014	206	
ven. 1 mai	-77 %	2 349	34,6	-17,9	24 594	363	-19 %	501	48,5	-24,3	2 653	257	-50 %	604	34,1	-12,7	4 893	276	-74 %	251	51,0	-47,3	1 265	257	
ven. 8 mai	-72 %	1 636	24,1	-10,5	26 230	387	-14 %	522	50,5	2,0	3 175	307	-45 %	466	26,3	-7,8	5 359	302	-69 %	164	33,3	-17,7	1 429	290	
ven. 15 mai	-55 %	1 299	19,2	-5,0	27 529	406	-12 %	471	45,6	-4,9	3 646	353	-41 %	284	16,0	-10,3	5 643	318	-69 %	89	18,1	-15,2	1 518	308	
ven. 22 mai	-38 %	739	10,9	-8,3	28 268	417	-5 %	379	36,7	-8,9	4 025	390	-33 %	145	8,2	-7,8	5 788	326	-61 %	74	15,0	-3,0	1 592	323	
ven. 29 mai	-30 %	446	6,6	-4,3	28 714	424	-1 %	325	31,5	-5,2	4 350	421	-29 %	143	8,1	-0,1	5 931	334	-54 %	53	10,8	-4,3	1 645	334	
ven. 5 juin	-20 %	397	5,9	-0,7	29 111	429	11 %	289	28,0	-3,5	4 639	449	-24 %	74	4,2	-3,9	6 005	339	-51 %	25	5,1	-5,7	1 670	339	
ven. 12 juin	-13 %	263	3,9	-2,0	29 374	433	18 %	215	20,8	-7,2	4 854	470	-21 %	48	2,7	-1,5	6 053	341	-50 %	35	7,1	2,0	1 705	346	
ven. 19 juin	-2 %	218	3,2	-0,7	29 592	436	22 %	199	19,3	-1,5	5 053	489	-15 %	28	1,6	-1,1	6 081	343	-42 %	9	1,8	-5,3	1 714	348	
ven. 26 juin	10 %	161	2,4	-0,8	29 753	439	31 %	227	22,0	2,7	5 280	511	-3 %	22	1,2	-0,3	6 103	344	-36 %	16	3,3	1,4	1 730	351	
ven. 3 juil.	17 %	115	1,7	-0,7	29 868	441	37 %	140	13,5	-8,4	5 420	525	-2 %	10	0,6	-0,7	6 113	345	-30 %	10	2,0	-1,2	1 740	354	
ven. 10 juil.	24 %	136	2,0	0,3	30 004	443	40 %	106	10,3	-3,3	5 526	535	3 %	23	1,3	0,7	6 136	346	-22 %	4	0,8	-1,2	1 744	354	
Source: Santé Publique France Intègre les décès en « Ehpad » et « EMS »						Source Suède : Folkhälsomyndigheten						Source Pays-Bas : Rijksinstituut voor Volksgezondheid						Source Irlande : Department of Health							
La « tendance ↗ semaine » indique l'augmentation moyenne du nombre de décès, exprimée en décès par million d'habitants par jour. La valeur est exprimée en décès par million d'habitants par jour. Zéro indique une stabilité dans le nombre de décès entre les deux semaines comparées.																		Données compilées par Vivien Guéant Diffusion et réutilisation possible : CC BY-SA 4.0							



Amérique du nord	10 juil. 231 décès par million d'habitants 4 210 lits hôpital par million d'habitants 60 lits soins intensifs par million d'habitants						10 juil. 416 décès par million d'habitants 2 770 lits hôpital par million d'habitants 347 lits soins intensifs par million d'habitants						10 juil. 261 décès par million d'habitants 1 380 lits hôpital par million d'habitants 7 lits soins intensifs par million d'habitants						10 juil. 205 décès par million d'habitants					
	Canada (37,9 M)						États-Unis (328 M hab)						Mexique (129 M hab)						Panama (4,2 M hab)					
date	mobilité (source Apple)	décès semaine	décès /M hab semaine	tendance ↗ semaine	décès (total)	décès / M hab (total)	mobilité (source Apple)	décès semaine	décès /M hab semaine	tendance ↗ semaine	décès (total)	décès / M hab (total)	mobilité (source Apple)	décès semaine	décès /M hab semaine	tendance ↗ semaine	décès (total)	décès / M hab (total)	mobilité (source Apple)	décès semaine	décès /M hab semaine	tendance ↗ semaine	décès (total)	décès / M hab (total)
ven. 21 févr.	12 %	0	0,0	0,0	0	0,0	13 %	0	0,0	0,0	0	0,0	12 %	0	0,0	0,0	0	0,0		0	0,0	0,0	0	0,0
ven. 28 févr.	8 %	0	0,0	0,0	0	0,0	12 %	0	0,0	0,0	0	0,0	10 %	0	0,0	0,0	0	0,0		0	0,0	0,0	0	0,0
ven. 6 mars	12 %	0	0,0	0,0	0	0,0	12 %	15	0,0	0,0	15	0,0	6 %	0	0,0	0,0	0	0,0		0	0,0	0,0	0	0,0
ven. 13 mars	1 %	1	0,0	0,0	1	0,0	5 %	33	0,1	0,1	48	0,1	4 %	0	0,0	0,0	0	0,0		1	0,2	0,2	1	0,2
ven. 20 mars	-39 %	11	0,3	0,3	12	0,3	-35 %	261	0,8	0,7	309	0,9	-23 %	1	0,0	0,0	1	0,0		0	0,0	-0,2	1	0,2
ven. 27 mars	-60 %	43	1,1	0,8	55	1,5	-56 %	1 801	5,5	4,7	2 110	6,4	-59 %	7	0,1	0,0	8	0,1		13	3,1	3,1	14	3,3
ven. 3 avr.	-63 %	153	4,0	2,9	208	5,5	-59 %	6 729	20,5	15,0	8 839	26,9	-65 %	42	0,3	0,3	50	0,4		27	6,4	3,3	41	9,7
ven. 10 avr.	-62 %	361	9,5	5,5	569	15,0	-58 %	13 199	40,2	19,7	22 038	67,1	-68 %	144	1,1	0,8	194	1,5		33	7,8	1,4	74	17,5
ven. 17 avr.	-61 %	741	19,6	10,0	1 310	34,6	-57 %	15 410	46,9	6,7	37 448	114	-67 %	292	2,3	1,2	486	3,8		35	8,3	0,5	109	25,8
ven. 24 avr.	-57 %	992	26,2	6,6	2 302	60,7	-53 %	14 743	44,9	-2,0	52 191	159	-67 %	583	4,5	2,3	1 069	8,3		37	8,8	0,5	146	34,6
ven. 1 mai	-50 %	1 089	28,7	2,6	3 391	89,5	-48 %	13 562	41,3	-3,6	65 753	200	-65 %	790	6,1	1,6	1 859	14,5		42	10,0	1,2	188	44,6
ven. 8 mai	-44 %	1 178	31,1	2,3	4 569	121	-41 %	12 862	39,2	-2,1	78 615	240	-63 %	1 102	8,6	2,4	2 961	23,0		37	8,8	-1,2	225	53,3
ven. 15 mai	-40 %	993	26,2	-4,9	5 562	147	-34 %	9 892	30,1	-9,0	88 507	270	-57 %	1 516	11,8	3,2	4 477	34,8		35	8,3	-0,5	260	61,6
ven. 22 mai	-30 %	688	18,2	-8,0	6 250	165	-26 %	9 140	27,8	-2,3	97 647	297	-56 %	2 033	15,8	4,0	6 510	50,6		35	8,3	0,0	295	69,9
ven. 29 mai	-22 %	729	19,2	1,1	6 979	184	-21 %	6 895	21,0	-6,8	104 542	318	-54 %	2 534	19,7	3,9	9 044	70,3		31	7,3	-0,9	326	77,3
ven. 5 juin	-18 %	724	19,1	-0,1	7 703	203	-16 %	6 848	20,9	-0,1	111 390	339	-51 %	3 501	27,2	7,5	12 545	97,5		44	10,4	3,1	370	87,7
ven. 12 juin	-13 %	346	9,1	-10,0	8 049	212	-9 %	5 435	16,6	-4,3	116 825	356	-47 %	3 399	26,4	-0,8	15 944	124		51	12,1	1,7	421	99,8
ven. 19 juin	-5 %	297	7,8	-1,3	8 346	220	-3 %	4 582	14,0	-2,6	121 407	370	-42 %	3 803	29,6	3,1	19 747	153		64	15,2	3,1	485	115
ven. 26 juin	0 %	162	4,3	-3,6	8 508	225	0 %	6 233	19,0	5,0	127 640	389	-41 %	5 313	41,3	11,7	25 060	195		90	21,3	6,2	575	136
ven. 3 juil.	7 %	155	4,1	-0,2	8 663	229	3 %	4 461	13,6	-5,4	132 101	402	-36 %	4 129	32,1	-9,2	29 189	227		123	29,2	7,8	698	165
ven. 10 juil.	9 %	96	2,5	-1,6	8 759	231	-3 %	4 570	13,9	0,3	136 671	416	-23 %	4 337	33,7	1,6	33 526	261		165	39,1	10,0	863	205
Source Canada : Gouvernement du Canada						Source États-Unis : Centers for Disease Control						Source Mexique : Secretaría de Salud						Source Panama : Ministerio de Salud de Panamá						

Amérique du sud	10 juil. 292 décès par million d'habitants						10 juil. 360 décès par million d'habitants						10 juil. 336 décès par million d'habitants						10 juil. 373 décès par million d'habitants 2 110 lits hôpital par million d'habitants					
	Équateur (16,9 M hab)						Pérou (31,9 M hab)						Brésil (210,1 M hab)						Chili (18,2 M Hab)					
date	mobilité (source Apple)	décès semaine	décès /M hab semaine	tendance ↗ semaine	décès (total)	décès / M hab (total)	mobilité (source Apple)	décès semaine	décès /M hab semaine	tendance ↗ semaine	décès (total)	décès / M hab (total)	mobilité (source Apple)	décès semaine	décès /M hab semaine	tendance ↗ semaine	décès (total)	décès / M hab (total)	mobilité (source Apple)	décès semaine	décès /M hab semaine	tendance ↗ semaine	décès (total)	décès / M hab (total)
ven. 21 févr.		0	0,0	0,0	0	0,0		0	0,0	0,0	0	0,0	14 %	0	0,0	0,0	0	0,0	10 %	0	0,0	0,0	0	0,0
ven. 28 févr.		0	0,0	0,0	0	0,0		0	0,0	0,0	0	0,0	6 %	0	0,0	0,0	0	0,0	7 %	0	0,0	0,0	0	0,0
ven. 6 mars		0	0,0	0,0	0	0,0		0	0,0	0,0	0	0,0	1 %	0	0,0	0,0	0	0,0	0 %	0	0,0	0,0	0	0,0
ven. 13 mars		1	0,1	0,1	1	0,1		0	0,0	0,0	0	0,0	1 %	0	0,0	0,0	0	0,0	-2 %	0	0,0	0,0	0	0,0
ven. 20 mars		6	0,4	0,3	7	0,4		4	0,1	0,1	4	0,1	-39 %	11	0,1	0,1	11	0,1	-48 %	0	0,0	0,0	0	0,0
ven. 27 mars		34	2,0	1,7	41	2,4		7	0,2	0,1	11	0,3	-72 %	81	0,4	0,3	92	0,4	-75 %	5	0,3	0,3	5	0,3
ven. 3 avr.		104	6,2	4,1	145	8,6		50	1,6	1,3	61	1,9	-68 %	271	1,3	0,9	363	1,7	-76 %	17	0,9	0,7	22	1,2
ven. 10 avr.		152	9,0	2,8	297	17,6		108	3,4	1,8	169	5,3	-65 %	705	3,4	2,1	1 068	5,1	-74 %	43	2,4	1,4	65	3,6
ven. 17 avr.		124	7,3	-1,7	421	24,9		131	4,1	0,7	300	9,4	-64 %	1 073	5,1	1,8	2 141	10,2	-71 %	51	2,8	0,4	116	6,4
ven. 24 avr.		155	9,2	1,8	576	34,1		334	10,5	6,4	634	19,9	-64 %	1 529	7,3	2,2	3 670	17,5	-68 %	58	3,2	0,4	174	9,6
ven. 1 mai		487	28,8	19,6	1 063	62,9		490	15,4	4,9	1 124	35,2	-60 %	2 740	13,0	5,8	6 410	30,5	-65 %	60	3,3	0,1	234	12,9
ven. 8 mai		641	37,9	9,1	1 704	101		590	18,5	3,1	1 714	53,7	-58 %	3 582	17,0	4,0	9 992	47,5	-60 %	60	3,3	0,0	294	16,2
ven. 15 mai		890	52,6	14,7	2 594	153		678	21,2	2,8	2 392	74,9	-56 %	4 825	23,0	5,9	14 817	70,5	-60 %	100	5,5	2,2	394	21,7
ven. 22 mai		462	27,3	-25,3	3 056	181		852	26,7	5,5	3 244	102	-55 %	6 231	29,7	6,7	21 048	100	-71 %	236	13,0	7,5	630	34,6
ven. 29 mai		278	16,4	-10,9	3 334	197		986	30,9	4,2	4 230	133	-54 %	6 896	32,8	3,2	27 944	133	-67 %	314	17,3	4,3	944	51,9
ven. 5 juin		200	11,8	-4,6	3 534	209		932	29,2	-1,7	5 162	162	-49 %	7 103	33,8	1,0	35 047	167	-64 %	504	27,7	10,4	1 448	79,6
ven. 12 juin		294	17,4	5,6	3 828	226		1 146	35,9	6,7	6 308	198	-43 %	6 854	32,6	-1,2	41 901	199	-64 %	1 422	78,2	50,5	2 870	158
ven. 19 juin		328	19,4	2,0	4 156	246		1 352	42,4	6,5	7 660	240	-45 %	7 189	34,2	1,6	49 090	234	-64 %	1 223	67,2	-10,9	4 093	225
ven. 26 juin		250	14,8	-4,6	4 406	261		1 279	40,1	-2,3	8 939	280	-42 %	7 019	33,4	-0,8	56 109	267	-63 %	975	53,6	-13,6	5 068	279
ven. 3 juil.		294	17,4	2,6	4 700	278		1 287	40,3	0,3	10 226	320	-43 %	7 145	34,0	0,6	63 254	301	-64 %	983	54,0	0,4	6 051	333
ven. 10 juil.		239	14,1	-3,3	4 939	292		1 274	39,9	-0,4	11 500	360	-37 %	7 270	34,6	0,6	70 524	336	-51 %	730	40,1	-13,9	6 781	373
Source Équateur : Ministerio de Salud Pública						Source Pérou : Ministerio de Salud del Perú						Source Brésil : Ministério da Saúde						Source Chili : Gobierno de Chile						

La « tendance ↗ semaine » indique l'augmentation moyenne du nombre de décès, exprimée en décès par million d'habitants par jour.
La valeur est exprimée en décès par million d'habitants par jour. Zéro indique une stabilité dans le nombre de décès entre les deux semaines comparées.

Données compilées par Vivien Guéant
Diffusion et réutilisation possible : CC BY-SA 4.0

Sujets du forum LaFibre.info sur le Coronavirus Covid-19 (cliquer pour suivre les liens) : [Suivi de la pandémie Covid-19 - Application "StopCovid" pour tracer les contacts](#) - [Impact sur nos réseaux \(saturations / incidents\)](#)
[Comment les FAI vont gérer l'afflux de télétravailleurs ? - Impact sur le réseau K-Net \(charge + importante\)](#) - [Magasins dévalisés de papier toilette et de pâtes ? - Effet du Covid-19 sur les cours des opérateurs](#)