

| Décès à l'hôpital en France | | | | | Décès en Ehpad et EMS | | | | Décès à l'hôpital + Ehpad / EMS | | | | | Autres statistiques | | | | | | | | |
|-----------------------------|-------------------------|--|----------------------------|-----------------------|---------------------------------|-----------------------|--------------------|--|---------------------------------|-----------------|------------------------------------|-------------------------|---------------|----------------------------------|---------------|-------------------------|-----------------------------|----------------------------|------------------------------------|-------------------------|---------------------------|---------------------------|
| date | décès hôpital (semaine) | décès hôpital / million habitant (semaine) | tendance / semaine / M hab | décès hôpital (total) | décès hôpital / million (total) | décès Ehpad (semaine) | tendance / semaine | décès Ehpad / 10 000 résidents (semaine) | décès Ehpad (total) | décès (semaine) | décès / million habitant (semaine) | tendance / jour mobile* | décès (total) | décès / million habitant (total) | date | mobilité (source Apple) | admission hôpital (semaine) | hospitalisation (en cours) | admission en réanimation (semaine) | réanimations (en cours) | retour domicile (semaine) | % décès hôpital (semaine) |
| ven. 21 févr. | 0 | 0,0 | 0,0 | 1 | 0,0 | 0 | | 0 | 0 | 0 | 0,0 | 0,0 | 1 | 0,0 | ven. 21 févr. | 7% | | | | | n.a. | n.a. |
| ven. 28 févr. | 1 | 0,0 | 0,0 | 2 | 0,0 | 0 | | 0 | 0 | 1 | 0,0 | 0,0 | 2 | 0,0 | ven. 28 févr. | 7% | | | | | n.a. | n.a. |
| ven. 6 mars | 7 | 0,1 | 0,1 | 9 | 0,1 | 0 | | 0 | 0 | 7 | 0,1 | 0,1 | 9 | 0,1 | ven. 6 mars | -2% | | | | | n.a. | n.a. |
| ven. 13 mars | 70 | 1,0 | 0,9 | 79 | 1,2 | 0 | | 0 | 0 | 70 | 1,0 | 0,9 | 79 | 1,2 | ven. 13 mars | -10% | | | | | n.a. | n.a. |
| ven. 20 mars | 371 | 5,5 | 4,4 | 450 | 6,6 | 0 | | 0 | 0 | 371 | 5,5 | 4,4 | 450 | 6,6 | ven. 20 mars | -66% | | 5 226 | 2 380 | 1 297 | 1 587 | 19% |
| ven. 27 mars | 1 545 | 22,8 | 17,3 | 1 995 | 29,4 | 0 | | 0 | 0 | 1 545 | 22,8 | 17,3 | 1 995 | 29,4 | ven. 27 mars | -84% | 16 162 | 15 732 | 3 450 | 3 787 | 4 111 | 27% |
| ven. 3 avr. | 3 096 | 45,7 | 40,2 | 5 091 | 75,1 | 1 416 | 16,3 | 1 416 | 4 512 | 66,6 | 43,8 | 6 507 | 96,0 | ven. 3 avr. | -84% | 23 106 | 27 432 | 4 835 | 6 662 | 8 310 | 27% | |
| ven. 10 avr. | 3 507 | 51,7 | 6,1 | 8 598 | 126,8 | 3 183 | 1 767 | 36,7 | 6 690 | 98,7 | 32,1 | 13 197 | 194,7 | ven. 10 avr. | -83% | 18 266 | 31 267 | 3 170 | 7 004 | 10 924 | 24% | |
| ven. 17 avr. | 2 880 | 42,5 | -9,2 | 11 478 | 169,3 | 2 604 | -579 | 30,1 | 5 484 | 80,9 | -17,8 | 18 681 | 275,6 | ven. 17 avr. | -82% | 12 291 | 31 190 | 1 773 | 6 027 | 9 488 | 23% | |
| ven. 24 avr. | 2 374 | 35,0 | -7,5 | 13 852 | 204,3 | 1 190 | -1 414 | 13,7 | 3 564 | 52,6 | -28,3 | 22 245 | 328,1 | ven. 24 avr. | -79% | 8 915 | 28 658 | 1 257 | 4 870 | 9 073 | 21% | |
| ven. 1 mai | 1 517 | 22,4 | -12,6 | 15 369 | 226,7 | 832 | -358 | 9,6 | 2 349 | 34,6 | -17,9 | 24 594 | 362,8 | ven. 1 mai | -77% | 5 465 | 25 887 | 720 | 3 878 | 6 719 | 18% | |
| ven. 8 mai | 1 128 | 16,6 | -5,7 | 16 497 | 243,3 | 508 | -324 | 5,9 | 1 636 | 24,1 | -10,5 | 26 230 | 386,9 | ven. 8 mai | -72% | 3 535 | 22 724 | 596 | 2 868 | 5 570 | 17% | |
| ven. 15 mai | 845 | 12,5 | -4,2 | 17 342 | 255,8 | 454 | -54 | 5,2 | 1 299 | 19,2 | -5,0 | 27 529 | 406,1 | ven. 15 mai | -55% | 2 648 | 19 861 | 425 | 2 203 | 4 666 | 15% | |
| ven. 22 mai | 602 | 8,9 | -3,6 | 17 944 | 264,7 | 137 | -317 | 1,6 | 739 | 10,9 | -8,3 | 28 268 | 417,0 | ven. 22 mai | -38% | 1 885 | 17 383 | 284 | 1 701 | 3 761 | 14% | |
| ven. 29 mai | 443 | 6,5 | -2,3 | 18 387 | 271,2 | 3 | -134 | 0,0 | 446 | 6,6 | -4,3 | 28 714 | 423,5 | ven. 29 mai | -30% | 1 349 | 14 695 | 233 | 1 361 | 3 594 | 11% | |
| ven. 5 juin | 374 | 5,5 | -1,0 | 18 761 | 276,7 | 23 | 20 | 0,3 | 397 | 5,9 | -0,7 | 29 111 | 429,4 | ven. 5 juin | -20% | 1 076 | 12 696 | 157 | 1 094 | 2 701 | 12% | |
| ven. 12 juin | 229 | 3,4 | -2,1 | 18 990 | 280,1 | 34 | 11 | 0,4 | 263 | 3,9 | -2,0 | 29 374 | 433,3 | ven. 12 juin | -13% | 725 | 11 124 | 124 | 879 | 2 068 | 10% | |
| ven. 19 juin | 170 | 2,5 | -0,9 | 19 160 | 282,6 | 73 | 39 | 0,8 | 243 | 3,6 | -0,3 | 29 617 | 436,9 | ven. 19 juin | -2% | 561 | 9 970 | 85 | 727 | 1 545 | 10% | |
| ven. 26 juin | 130 | 1,9 | -0,6 | 19 290 | 284,5 | 31 | -42 | 0,4 | 161 | 2,4 | -1,2 | 29 778 | 439,2 | ven. 26 juin | 8% | 578 | 8 886 | 81 | 634 | 1 532 | 8% | |

Source: <https://www.gouvernement.fr/info-coronavirus/carte-et-donnees>

Les données compilées dans cette analyse sont aussi proche que possible des données officielles. Les données sont agrégées par semaine. Chaque semaine commence un samedi et se termine le vendredi soir, les données du dimanche soir n'étant pas aussi fiables que celles du vendredi soir. Des post-traitements sont effectués quand des décès sont rajoutés à posteriori. Exemple en Belgique: Dans le bilan officiel du 10 avril, il y a 171 décès enregistrés dans les maisons de repos en Flandre entre le 18 et le 31 mars. Ces 171 décès n'ont pas été comptabilisés sur le 10 avril, mais répartis au prorata entre le 18 et le 31 mars.

- tendance / semaine: Indique l'augmentation moyenne du nombre de décès. La valeur est exprimée en décès par million d'habitants par jour. Zéro indique une stabilité dans le nombre de décès entre les deux semaines comparées. En Ehpad la donnée est exprimée en nombre de décès par semaine.

- décès Ehpad / 10 000 résidents: Ce calcul se base sur le nombre de résidents indiqué dans le rapport 2019 de la CNSA : La donnée de 866 428 résidents est issue de l'addition de :
- 590 068 Hébergements permanent en maisons de retraite, dont 584 715 en EHPAD
- 125 733 SSIAD et SPASAD
- 119 238 Hébergements permanent en foyers logements
- 31 389 Unités de soin de longue durée (USLD)

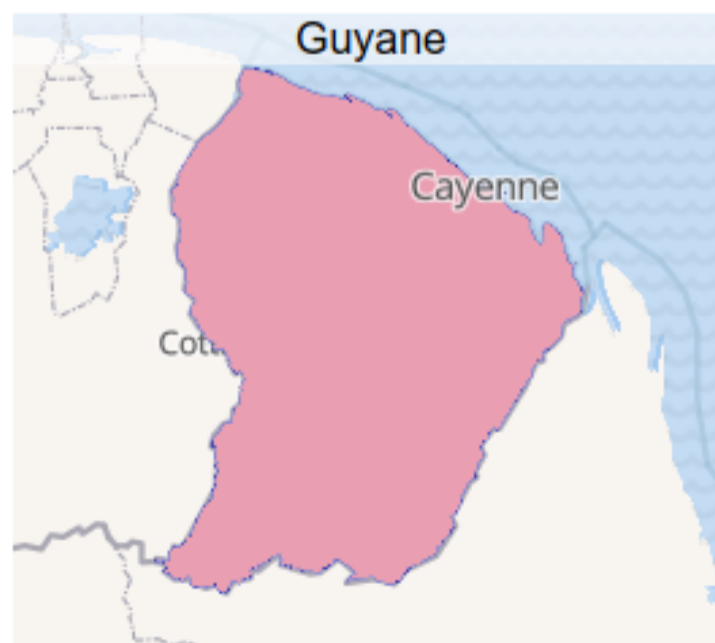
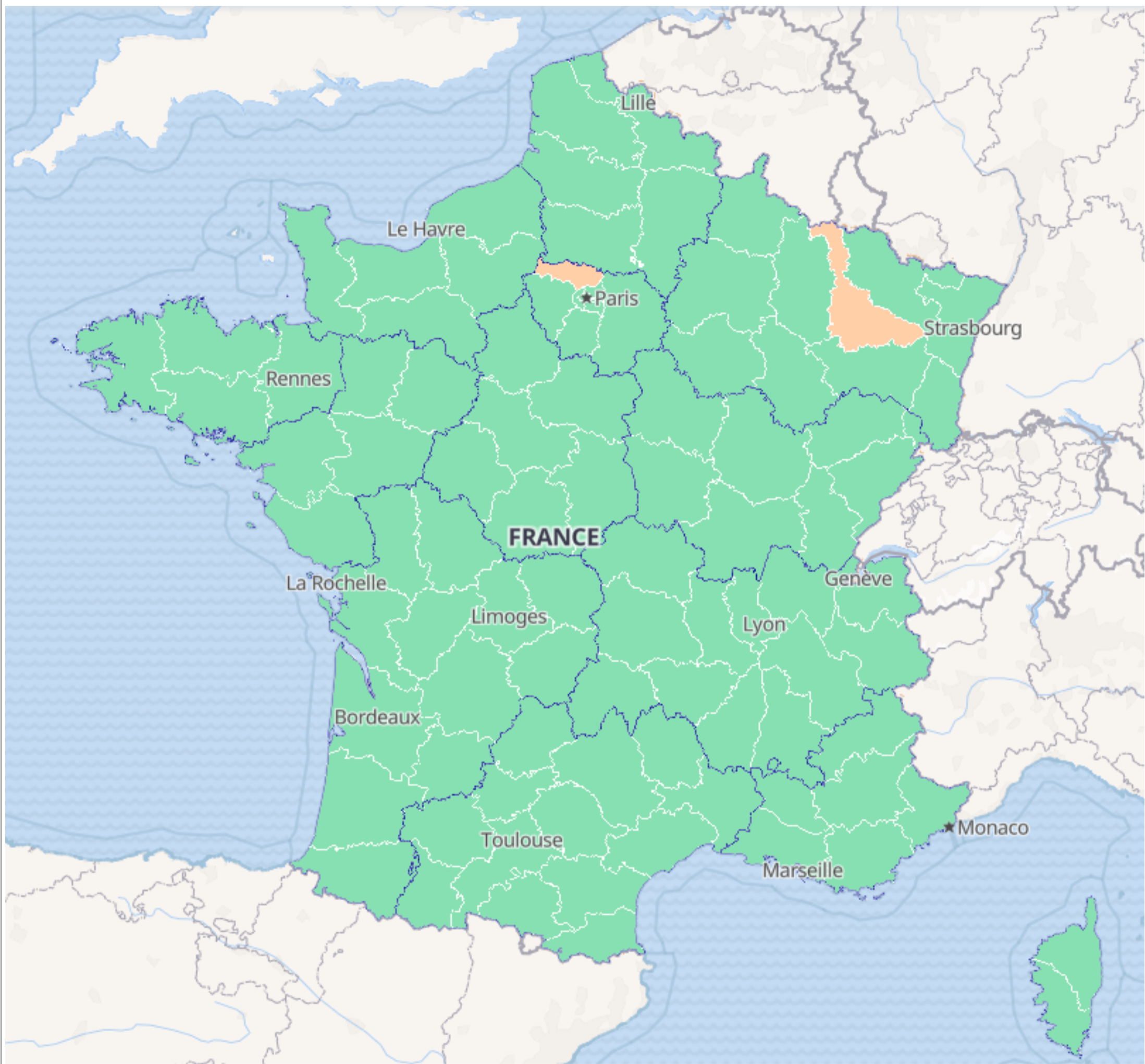
- mobilité (source Apple): Mobilité moyenne sur la semaine, en moyennant la mobilité en voiture, à pied et en transport. Chiffres calculés à partir des données "Rapports sur les tendances de mobilité Apple" : La valeur de référence est le 13 janvier 2020.

- admission hôpital (semaine): Chiffre calculé à partir du différentiel d'hospitalisation (en cours) auquel on ajoute les retours à domicile de la semaine et les décès à l'hôpital de la semaine.

- % décès hôpital (semaine): Pourcentage calculé à partir des retours à domicile de la semaine et des décès à l'hôpital de la semaine.

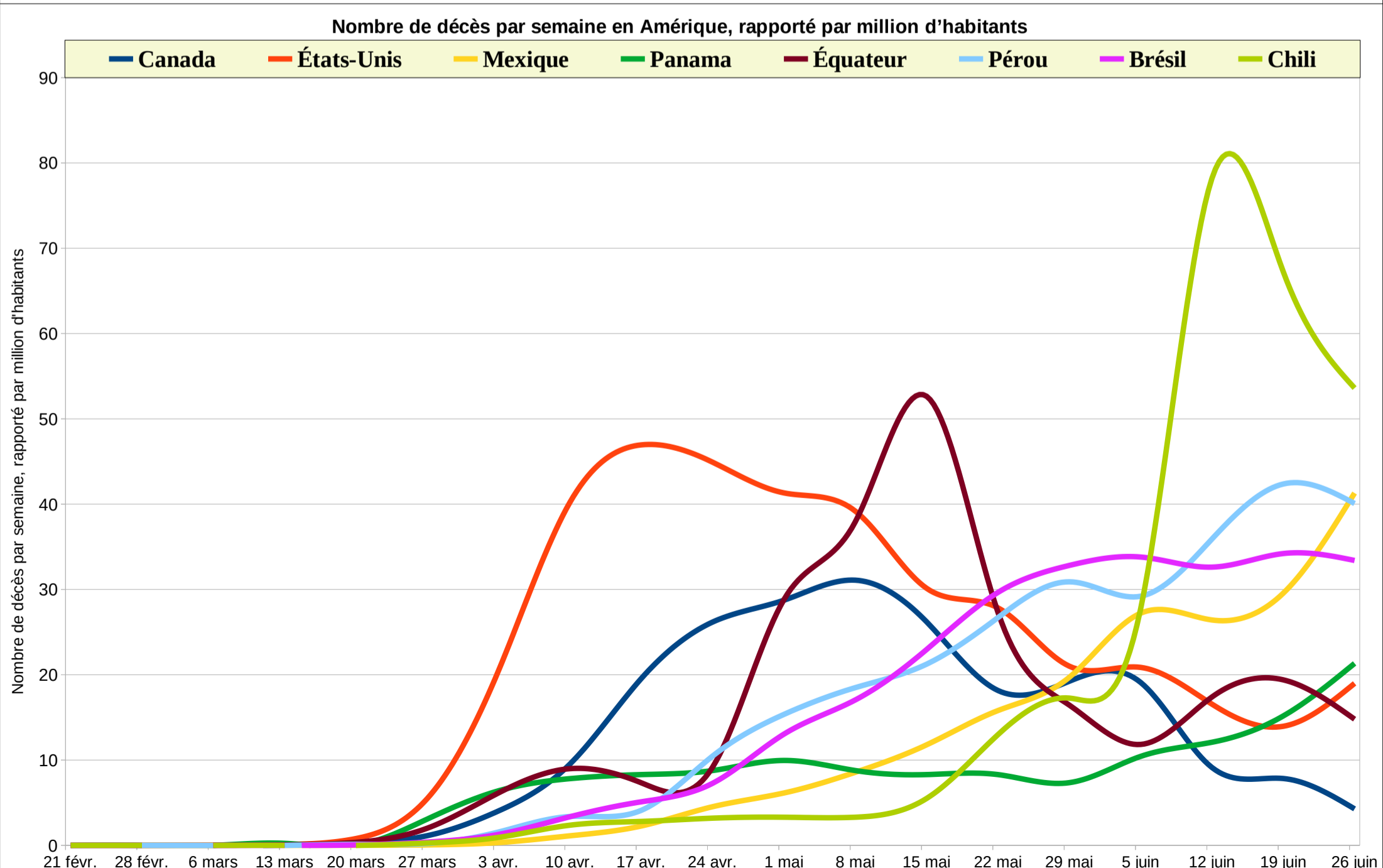
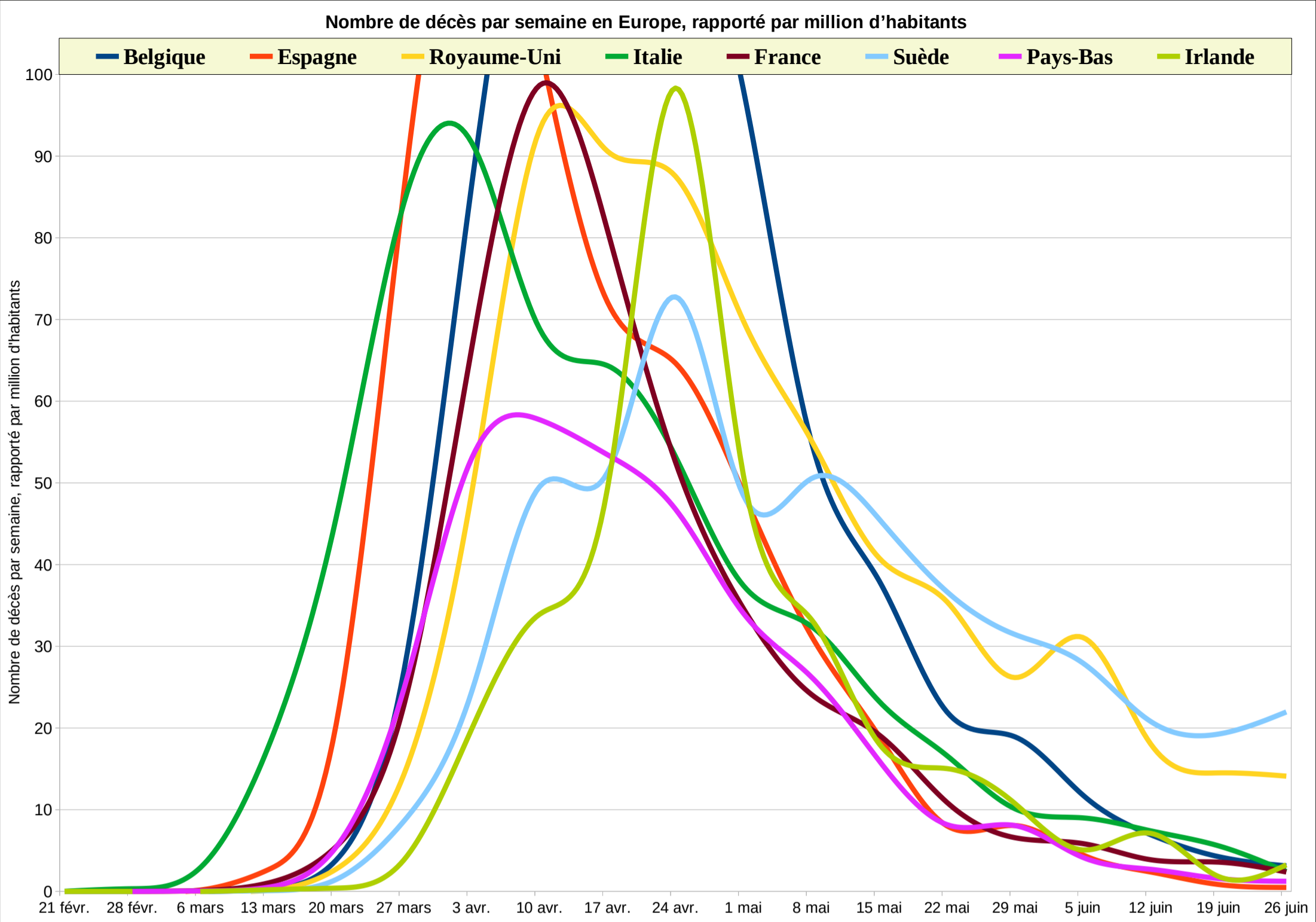
Légende pour la couleur des cases:
- Décès par million habitants : Vert : 0 - Jaune : 25 décès / million hab - Rouge : 50 décès / million hab
- Tendence / semaine : Vert : augmentation moyenne -20 - Jaune : 0 (stabilité) - Rouge : augmentation moyenne +20 décès / million hab
- Ehpad : tendance / semaine : Vert : plus forte baisse - Jaune : 0 (stabilité) - Rouge : plus forte augmentation
- Ehpad : décès / 10 000 résidents : Vert : valeur minimum - Jaune : 50 centile - valeur maximum
- Mobilité (source Apple) : Vert : -80 % mobilité - Jaune : -40 % mobilité - Rouge : 0 % mobilité (= référence du 13 janvier 2020)
- Hospitalisation / admission en réanimation / réanimations / % décès hôpital : Vert : valeur minimum - Jaune : 50 centile - valeur maximum

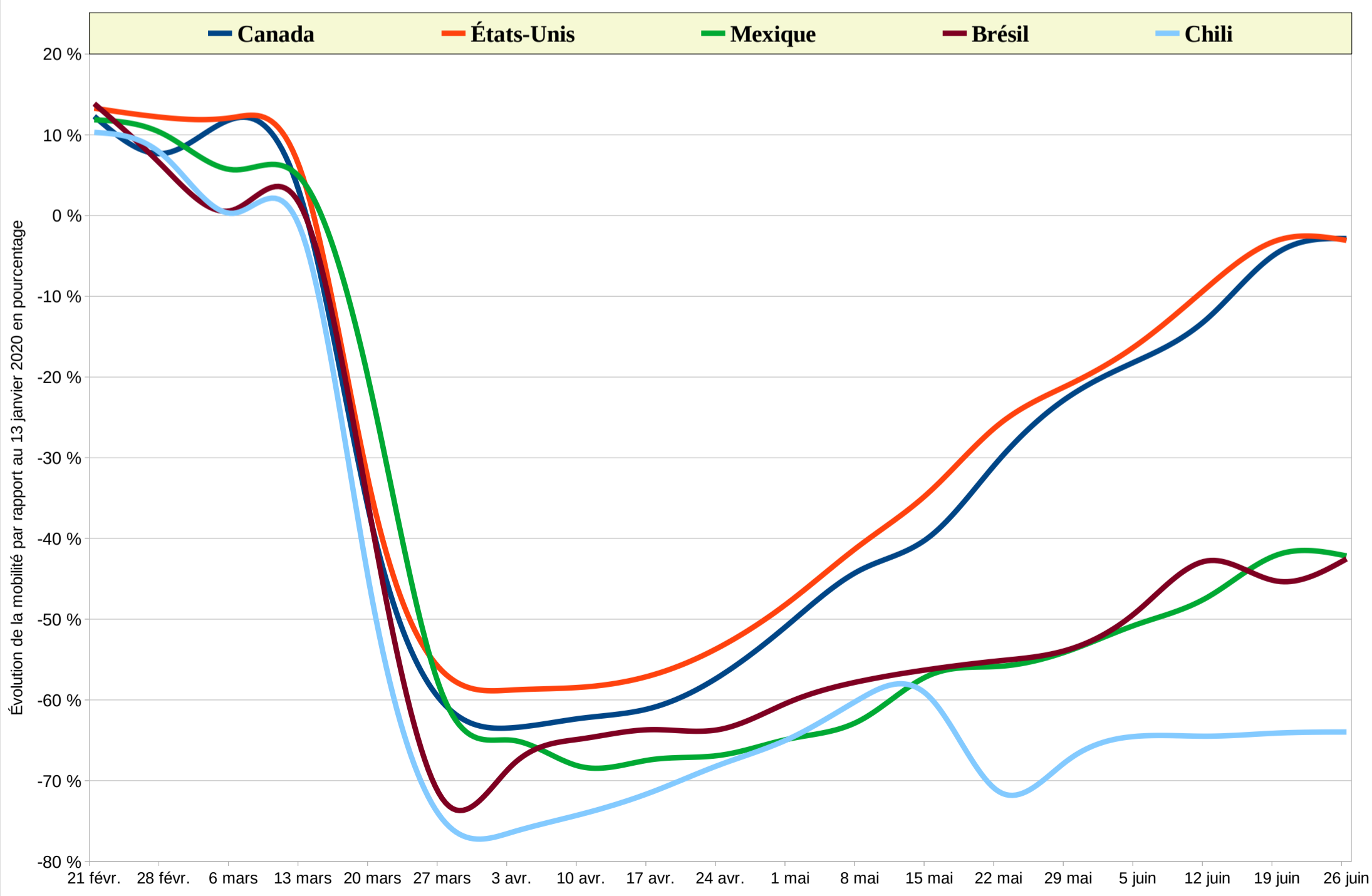
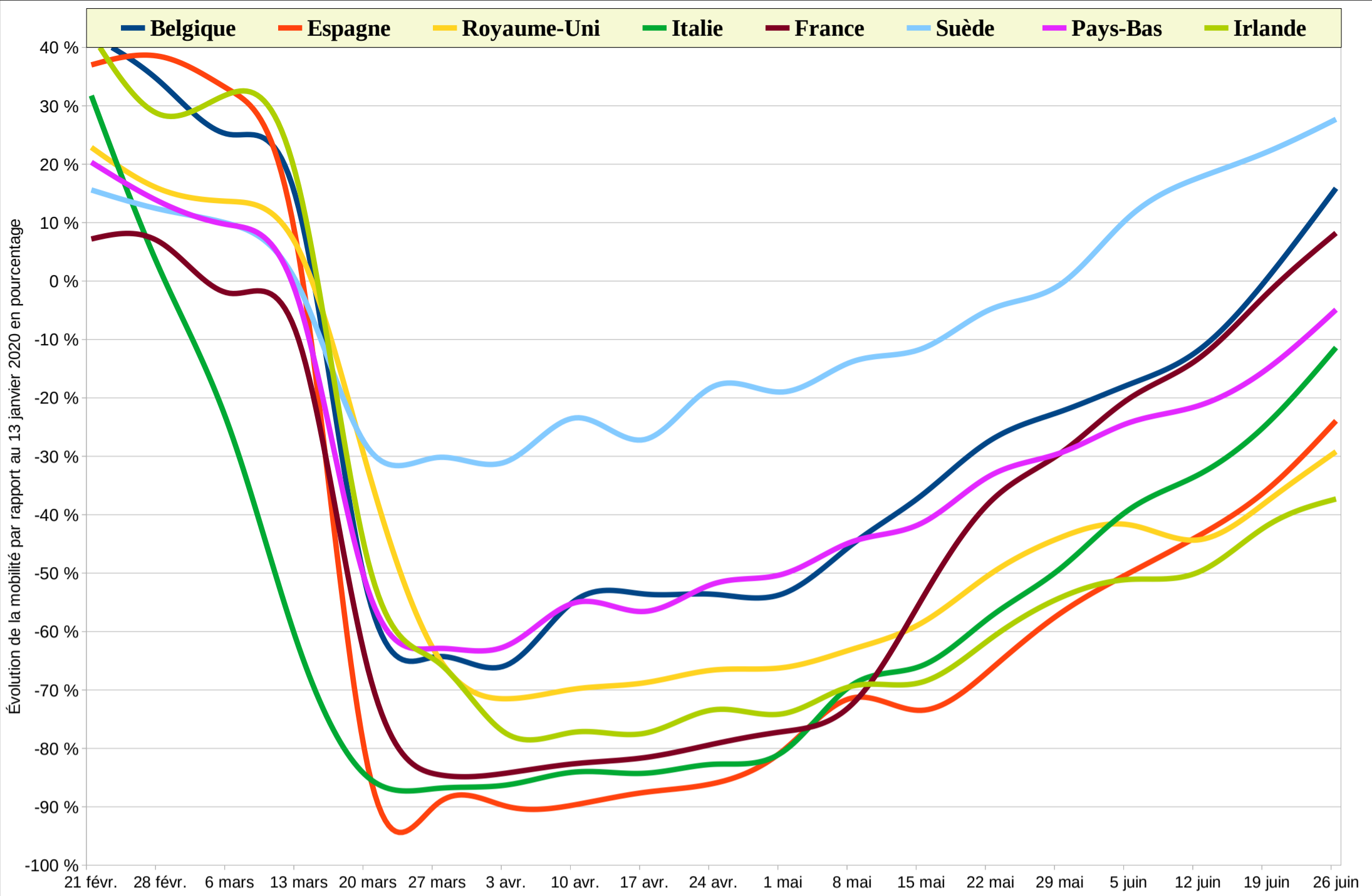
Quel outil est utilisé pour créer ce PDF ? Les données sont saisies et travaillées avec un logiciel libre : LibreOffice Calc, en version 6.4 sous Ubuntu 20.04. Le PDF est généré directement via un export PDF depuis Calc. Les données sont librement réutilisables, grâce à la licence Creative Commons BY-SA 4.0. Fichier source : https://lafibre.info/images/doc/statistiques_covid-19.ods?version=last



Taux d'incidence : Ce taux représente le nombre de nouveaux cas de COVID-19 diagnostiqués par une PCR SARS-CoV-2 survenus sur les 7 derniers jours dont les données sont consolidées (J-9 à J-3), rapportés au nombre d'habitants de chaque département.

Données Ministère des Solidarités et de la santé
Carte open source: [OpenStreetMap](https://OpenStreetMap.org) via [OpenMapTiles](https://OpenMapTiles.org)





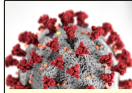


Table with 4 main columns for Belgium, Spain, UK, and Italy. Each column contains a sub-table with columns for date, mobility, deaths per million, and trends. Includes source information and a footer with compilation details.



| Amérique du nord | 26 juin 225 décès par million d'habitants | | | | | | 26 juin 389 décès par million d'habitants | | | | | | 26 juin 195 décès par million d'habitants | | | | | | 26 juin 136 décès par million d'habitants | | | | | |
|--|--|---------------|----------------------|--------------------|---------------|---|--|---------------|----------------------|--------------------|---------------|--------------------------------------|--|---------------|----------------------|--------------------|---------------|---|--|----------------------|--------------------|---------------|-----------------------|--|
| | 4 210 lits hôpital par million d'habitants | | | | | | 2 770 lits hôpital par million d'habitants | | | | | | 1 380 lits hôpital par million d'habitants | | | | | | 7 lits soins intensifs par million d'habitants | | | | | |
| Canada (37,9 M) | | | | | | États-Unis (328 M hab) | | | | | | Mexique (129 M hab) | | | | | | Panama (4,2 M hab) | | | | | | |
| date | mobilité (source Apple) | décès semaine | décès /M hab semaine | tendance ↗ semaine | décès (total) | décès / M hab (total) | mobilité (source Apple) | décès semaine | décès /M hab semaine | tendance ↗ semaine | décès (total) | décès / M hab (total) | mobilité (source Apple) | décès semaine | décès /M hab semaine | tendance ↗ semaine | décès (total) | décès / M hab (total) | décès semaine | décès /M hab semaine | tendance ↗ semaine | décès (total) | décès / M hab (total) | |
| ven. 21 févr. | 12 % | 0 | 0,0 | 0,0 | 0 | 0,0 | 13 % | 0 | 0,0 | 0,0 | 0 | 0,0 | 12 % | 0 | 0,0 | 0,0 | 0 | 0,0 | 0 | 0,0 | 0,0 | 0 | 0,0 | |
| ven. 28 févr. | 8 % | 0 | 0,0 | 0,0 | 0 | 0,0 | 12 % | 0 | 0,0 | 0,0 | 0 | 0,0 | 10 % | 0 | 0,0 | 0,0 | 0 | 0,0 | 0 | 0,0 | 0,0 | 0 | 0,0 | |
| ven. 6 mars | 12 % | 0 | 0,0 | 0,0 | 0 | 0,0 | 12 % | 15 | 0,0 | 0,0 | 15 | 0,0 | 6 % | 0 | 0,0 | 0,0 | 0 | 0,0 | 0 | 0,0 | 0,0 | 0 | 0,0 | |
| ven. 13 mars | 1 % | 1 | 0,0 | 0,0 | 1 | 0,0 | 5 % | 33 | 0,1 | 0,1 | 48 | 0,1 | 4 % | 0 | 0,0 | 0,0 | 0 | 0,0 | 1 | 0,2 | 0,2 | 1 | 0,2 | |
| ven. 20 mars | -39 % | 11 | 0,3 | 0,3 | 12 | 0,3 | -35 % | 261 | 0,8 | 0,7 | 309 | 0,9 | -23 % | 1 | 0,0 | 0,0 | 1 | 0,0 | 0 | 0,0 | -0,2 | 1 | 0,2 | |
| ven. 27 mars | -60 % | 43 | 1,1 | 0,8 | 55 | 1,5 | -56 % | 1 801 | 5,5 | 4,7 | 2 110 | 6,4 | -59 % | 7 | 0,1 | 0,0 | 8 | 0,1 | 13 | 3,1 | 3,1 | 14 | 3,3 | |
| ven. 3 avr. | -63 % | 153 | 4,0 | 2,9 | 208 | 5,5 | -59 % | 6 729 | 20,5 | 15,0 | 8 839 | 26,9 | -65 % | 42 | 0,3 | 0,3 | 50 | 0,4 | 27 | 6,4 | 3,3 | 41 | 9,7 | |
| ven. 10 avr. | -62 % | 361 | 9,5 | 5,5 | 569 | 15,0 | -58 % | 13 199 | 40,2 | 19,7 | 22 038 | 67,1 | -68 % | 144 | 1,1 | 0,8 | 194 | 1,5 | 33 | 7,8 | 1,4 | 74 | 17,5 | |
| ven. 17 avr. | -61 % | 741 | 19,6 | 10,0 | 1 310 | 34,6 | -57 % | 15 410 | 46,9 | 6,7 | 37 448 | 114 | -67 % | 292 | 2,3 | 1,2 | 486 | 3,8 | 35 | 8,3 | 0,5 | 109 | 25,8 | |
| ven. 24 avr. | -57 % | 992 | 26,2 | 6,6 | 2 302 | 60,7 | -53 % | 14 743 | 44,9 | -2,0 | 52 191 | 159 | -67 % | 583 | 4,5 | 2,3 | 1 069 | 8,3 | 37 | 8,8 | 0,5 | 146 | 34,6 | |
| ven. 1 mai | -50 % | 1 089 | 28,7 | 2,6 | 3 391 | 89,5 | -48 % | 13 562 | 41,3 | -3,6 | 65 753 | 200 | -65 % | 790 | 6,1 | 1,6 | 1 859 | 14,5 | 42 | 10,0 | 1,2 | 188 | 44,6 | |
| ven. 8 mai | -44 % | 1 178 | 31,1 | 2,3 | 4 569 | 121 | -41 % | 12 862 | 39,2 | -2,1 | 78 615 | 240 | -63 % | 1 102 | 8,6 | 2,4 | 2 961 | 23,0 | 37 | 8,8 | -1,2 | 225 | 53,3 | |
| ven. 15 mai | -40 % | 993 | 26,2 | -4,9 | 5 562 | 147 | -34 % | 9 892 | 30,1 | -9,0 | 88 507 | 270 | -57 % | 1 516 | 11,8 | 3,2 | 4 477 | 34,8 | 35 | 8,3 | -0,5 | 260 | 61,6 | |
| ven. 22 mai | -30 % | 688 | 18,2 | -8,0 | 6 250 | 165 | -26 % | 9 140 | 27,8 | -2,3 | 97 647 | 297 | -56 % | 2 033 | 15,8 | 4,0 | 6 510 | 50,6 | 35 | 8,3 | 0,0 | 295 | 69,9 | |
| ven. 29 mai | -22 % | 729 | 19,2 | 1,1 | 6 979 | 184 | -21 % | 6 895 | 21,0 | -6,8 | 104 542 | 318 | -54 % | 2 534 | 19,7 | 3,9 | 9 044 | 70,3 | 31 | 7,3 | -0,9 | 326 | 77,3 | |
| ven. 5 juin | -18 % | 724 | 19,1 | -0,1 | 7 703 | 203 | -16 % | 6 848 | 20,9 | -0,1 | 111 390 | 339 | -51 % | 3 501 | 27,2 | 7,5 | 12 545 | 97,5 | 44 | 10,4 | 3,1 | 370 | 87,7 | |
| ven. 12 juin | -13 % | 346 | 9,1 | -10,0 | 8 049 | 212 | -9 % | 5 435 | 16,6 | -4,3 | 116 825 | 356 | -47 % | 3 399 | 26,4 | -0,8 | 15 944 | 124 | 51 | 12,1 | 1,7 | 421 | 99,8 | |
| ven. 19 juin | -5 % | 297 | 7,8 | -1,3 | 8 346 | 220 | -3 % | 4 582 | 14,0 | -2,6 | 121 407 | 370 | -42 % | 3 803 | 29,6 | 3,1 | 19 747 | 153 | 64 | 15,2 | 3,1 | 485 | 115 | |
| ven. 26 juin | -3 % | 162 | 4,3 | -3,6 | 8 508 | 225 | -3 % | 6 233 | 19,0 | 5,0 | 127 640 | 389 | -42 % | 5 313 | 41,3 | 11,7 | 25 060 | 195 | 90 | 21,3 | 6,2 | 575 | 136 | |
| Source Canada : Gouvernement du Canada | | | | | | Source États-Unis : Centers for Disease Control | | | | | | Source Mexique : Secretaría de Salud | | | | | | Source Panama : Ministerio de Salud de Panamá | | | | | | |

| Amérique du sud | 26 juin 261 décès par million d'habitants | | | | | | 26 juin 280 décès par million d'habitants | | | | | | 26 juin 267 décès par million d'habitants | | | | | | 26 juin 279 décès par million d'habitants | | | | | |
|---|--|---------------|----------------------|--------------------|---------------|---|---|---------------|----------------------|--------------------|---------------|-------------------------------------|---|---------------|----------------------|--------------------|---------------|----------------------------------|---|---------------|----------------------|--------------------|---------------|-----------------------|
| | 2 110 lits hôpital par million d'habitants | | | | | | | | | | | | | | | | | | | | | | | |
| Équateur (16,9 M hab) | | | | | | Pérou (31,9 M hab) | | | | | | Brésil (210,1 M hab) | | | | | | Chili (18,2 M Hab) | | | | | | |
| date | mobilité (source Apple) | décès semaine | décès /M hab semaine | tendance ↗ semaine | décès (total) | décès / M hab (total) | mobilité (source Apple) | décès semaine | décès /M hab semaine | tendance ↗ semaine | décès (total) | décès / M hab (total) | mobilité (source Apple) | décès semaine | décès /M hab semaine | tendance ↗ semaine | décès (total) | décès / M hab (total) | mobilité (source Apple) | décès semaine | décès /M hab semaine | tendance ↗ semaine | décès (total) | décès / M hab (total) |
| ven. 21 févr. | | 0 | 0,0 | 0,0 | 0 | 0,0 | | 0 | 0,0 | 0,0 | 0 | 0,0 | 14 % | 0 | 0,0 | 0,0 | 0 | 0,0 | 10 % | 0 | 0,0 | 0,0 | 0 | 0,0 |
| ven. 28 févr. | | 0 | 0,0 | 0,0 | 0 | 0,0 | | 0 | 0,0 | 0,0 | 0 | 0,0 | 6 % | 0 | 0,0 | 0,0 | 0 | 0,0 | 7 % | 0 | 0,0 | 0,0 | 0 | 0,0 |
| ven. 6 mars | | 0 | 0,0 | 0,0 | 0 | 0,0 | | 0 | 0,0 | 0,0 | 0 | 0,0 | 1 % | 0 | 0,0 | 0,0 | 0 | 0,0 | 0 % | 0 | 0,0 | 0,0 | 0 | 0,0 |
| ven. 13 mars | | 1 | 0,1 | 0,1 | 1 | 0,1 | | 0 | 0,0 | 0,0 | 0 | 0,0 | 1 % | 0 | 0,0 | 0,0 | 0 | 0,0 | -2 % | 0 | 0,0 | 0,0 | 0 | 0,0 |
| ven. 20 mars | | 6 | 0,4 | 0,3 | 7 | 0,4 | | 4 | 0,1 | 0,1 | 4 | 0,1 | -39 % | 11 | 0,1 | 0,1 | 11 | 0,1 | -48 % | 0 | 0,0 | 0,0 | 0 | 0,0 |
| ven. 27 mars | | 34 | 2,0 | 1,7 | 41 | 2,4 | | 7 | 0,2 | 0,1 | 11 | 0,3 | -72 % | 81 | 0,4 | 0,3 | 92 | 0,4 | -75 % | 5 | 0,3 | 0,3 | 5 | 0,3 |
| ven. 3 avr. | | 104 | 6,2 | 4,1 | 145 | 8,6 | | 50 | 1,6 | 1,3 | 61 | 1,9 | -68 % | 271 | 1,3 | 0,9 | 363 | 1,7 | -76 % | 17 | 0,9 | 0,7 | 22 | 1,2 |
| ven. 10 avr. | | 152 | 9,0 | 2,8 | 297 | 17,6 | | 108 | 3,4 | 1,8 | 169 | 5,3 | -65 % | 705 | 3,4 | 2,1 | 1 068 | 5,1 | -74 % | 43 | 2,4 | 1,4 | 65 | 3,6 |
| ven. 17 avr. | | 124 | 7,3 | -1,7 | 421 | 24,9 | | 131 | 4,1 | 0,7 | 300 | 9,4 | -64 % | 1 073 | 5,1 | 1,8 | 2 141 | 10,2 | -71 % | 51 | 2,8 | 0,4 | 116 | 6,4 |
| ven. 24 avr. | | 155 | 9,2 | 1,8 | 576 | 34,1 | | 334 | 10,5 | 6,4 | 634 | 19,9 | -64 % | 1 529 | 7,3 | 2,2 | 3 670 | 17,5 | -68 % | 58 | 3,2 | 0,4 | 174 | 9,6 |
| ven. 1 mai | | 487 | 28,8 | 19,6 | 1 063 | 62,9 | | 490 | 15,4 | 4,9 | 1 124 | 35,2 | -60 % | 2 740 | 13,0 | 5,8 | 6 410 | 30,5 | -65 % | 60 | 3,3 | 0,1 | 234 | 12,9 |
| ven. 8 mai | | 641 | 37,9 | 9,1 | 1 704 | 101 | | 590 | 18,5 | 3,1 | 1 714 | 53,7 | -58 % | 3 582 | 17,0 | 4,0 | 9 992 | 47,5 | -60 % | 60 | 3,3 | 0,0 | 294 | 16,2 |
| ven. 15 mai | | 890 | 52,6 | 14,7 | 2 594 | 153 | | 678 | 21,2 | 2,8 | 2 392 | 74,9 | -56 % | 4 825 | 23,0 | 5,9 | 14 817 | 70,5 | -60 % | 100 | 5,5 | 2,2 | 394 | 21,7 |
| ven. 22 mai | | 462 | 27,3 | -25,3 | 3 056 | 181 | | 852 | 26,7 | 5,5 | 3 244 | 102 | -55 % | 6 231 | 29,7 | 6,7 | 21 048 | 100 | -71 % | 236 | 13,0 | 7,5 | 630 | 34,6 |
| ven. 29 mai | | 278 | 16,4 | -10,9 | 3 334 | 197 | | 986 | 30,9 | 4,2 | 4 230 | 133 | -54 % | 6 896 | 32,8 | 3,2 | 27 944 | 133 | -67 % | 314 | 17,3 | 4,3 | 944 | 51,9 |
| ven. 5 juin | | 200 | 11,8 | -4,6 | 3 534 | 209 | | 932 | 29,2 | -1,7 | 5 162 | 162 | -49 % | 7 103 | 33,8 | 1,0 | 35 047 | 167 | -64 % | 504 | 27,7 | 10,4 | 1 448 | 79,6 |
| ven. 12 juin | | 294 | 17,4 | 5,6 | 3 828 | 226 | | 1 146 | 35,9 | 6,7 | 6 308 | 198 | -43 % | 6 854 | 32,6 | -1,2 | 41 901 | 199 | -64 % | 1 422 | 78,2 | 50,5 | 2 870 | 158 |
| ven. 19 juin | | 328 | 19,4 | 2,0 | 4 156 | 246 | | 1 352 | 42,4 | 6,5 | 7 660 | 240 | -45 % | 7 189 | 34,2 | 1,6 | 49 090 | 234 | -64 % | 1 223 | 67,2 | -10,9 | 4 093 | 225 |
| ven. 26 juin | | 250 | 14,8 | -4,6 | 4 406 | 261 | | 1 279 | 40,1 | -2,3 | 8 939 | 280 | -43 % | 7 019 | 33,4 | -0,8 | 56 109 | 267 | -64 % | 975 | 53,6 | -13,6 | 5 068 | 279 |
| Source Équateur : Ministerio de Salud Pública | | | | | | Source Pérou : Ministerio de Salud del Perú | | | | | | Source Brésil : Ministério da Saúde | | | | | | Source Chili : Gobierno de Chile | | | | | | |

La « tendance ↗ semaine » indique l'augmentation moyenne du nombre de décès, exprimée en décès par million d'habitants par jour.
La valeur est exprimée en décès par million d'habitants par jour. Zéro indique une stabilité dans le nombre de décès entre les deux semaines comparées.

Données compilées par Vivien Guéant
Diffusion et réutilisation possible : CC BY-SA 4.0

Sujets du forum LaFibre.info sur le Coronavirus Covid-19 (cliquer pour suivre les liens) : Suivi de la pandémie Covid-19 - Application "StopCovid" pour tracer les contacts - Impact sur nos réseaux (saturations / incidents)
Comment les FAI vont gérer l'afflux de télétravailleurs ? - Impact sur le réseau K-Net (charge + importante) - Magasins dévalisés de papier toilette et de pâtes ? - Effet du Covid-19 sur les cours des opérateurs