

Décès à l'hôpital en France					Décès en Ehpad et EMS				Décès à l'hôpital + Ehpad / EMS					Autres statistiques								
date	décès hôpital (semaine)	décès hôpital / million habitant (semaine)	tendance / semaine / M hab	décès hôpital (total)	décès hôpital / million habitant (total)	décès Ehpad (semaine)	tendance / semaine	décès Ehpad / 10 000 résidents (semaine)	décès Ehpad (total)	décès (semaine)	décès / million habitant (semaine)	tendance / jour mobile*	décès (total)	décès / million habitant (total)	date	mobilité (source Apple)	admission hôpital (semaine)	hospitalisation (en cours)	admission en réanimation (moy jour)	réanimations (en cours)	retour domicile (semaine)	% décès hôpital (semaine)
ven. 21 févr.	0	0,0	0,0	1	0,0	0		0	0	0	0,0	0,0	1	0,0	ven. 21 févr.	7 %					n.a.	n.a.
ven. 28 févr.	1	0,0	0,0	2	0,0	0		0	0	1	0,0	0,0	2	0,0	ven. 28 févr.	7 %					n.a.	n.a.
ven. 6 mars	7	0,1	0,1	9	0,1	0		0	7	7	0,1	0,1	9	0,1	ven. 6 mars	-2 %					n.a.	n.a.
ven. 13 mars	70	1,0	0,9	79	1,2	0		0	70	70	1,0	0,9	79	1,2	ven. 13 mars	-10 %					n.a.	n.a.
ven. 20 mars	371	5,5	4,4	450	6,6	0		0	371	371	5,5	4,4	450	6,6	ven. 20 mars	-66 %					1 587	19 %
ven. 27 mars	1 545	22,8	17,3	1 995	29,4	0		0	1 545	1 545	22,8	17,3	1 995	29,4	ven. 27 mars	-84 %	16 162	5 226	340	1 297	3 787	27 %
ven. 3 avr.	3 096	45,7	40,2	5 091	75,1	1 416	16,3	1 416	4 512	66,6	43,8	6 507	96,0	ven. 3 avr.	-84 %	23 106	27 432	691	6 662	8 310	27 %	
ven. 10 avr.	3 507	51,7	6,1	8 598	126,8	3 183	1 767	36,7	6 690	98,7	32,1	13 197	194,7	ven. 10 avr.	-83 %	18 266	31 267	453	7 004	10 924	24 %	
ven. 17 avr.	2 880	42,5	-9,2	11 478	169,3	2 604	-579	30,1	5 484	80,9	-17,8	18 681	275,6	ven. 17 avr.	-82 %	12 291	31 190	253	6 027	9 488	23 %	
ven. 24 avr.	2 374	35,0	-7,5	13 852	204,3	1 190	-1 414	13,7	3 564	52,6	-28,3	22 245	328,1	ven. 24 avr.	-79 %	8 915	28 658	180	4 870	9 073	21 %	
ven. 1 mai	1 517	22,4	-12,6	15 369	226,7	832	-358	9,6	2 349	34,6	-17,9	24 594	362,8	ven. 1 mai	-77 %	5 465	25 887	103	3 878	6 719	18 %	
ven. 8 mai	1 128	16,6	-5,7	16 497	243,3	508	-324	5,9	1 636	24,1	-10,5	26 230	386,9	ven. 8 mai	-72 %	3 535	22 724	85	2 868	5 570	17 %	
ven. 15 mai	845	12,5	-4,2	17 342	255,8	454	-54	5,2	1 299	19,2	-5,0	27 529	406,1	ven. 15 mai	-55 %	2 648	19 861	61	2 203	4 666	15 %	
ven. 22 mai	602	8,9	-3,6	17 944	264,7	158	-296	1,8	760	11,2	-8,0	28 289	417,3	ven. 22 mai	-39 %	1 885	17 383	41	1 701	3 761	14 %	

Source: <https://www.gouvernement.fr/info-coronavirus/carte-et-donnees> pour l'ensemble des données, sauf pour les entrées en réanimation ([https://geodes.santepubliquefrance.fr/index.php#c=indicateur&i=covid\\_hospit\\_incident\\_incident\\_rea](https://geodes.santepubliquefrance.fr/index.php#c=indicateur&i=covid_hospit_incident_incident_rea)).

Source et post-traitement des données : Les données compilées dans cette analyse sont aussi proche que possible des données officielles. Les données sont agrégées par semaine. Chaque semaine commence un samedi et se termine le vendredi soir, les données du dimanche soir n'étant pas aussi fiables que celles du vendredi soir. Des post-traitements sont effectués quand des décès sont rajoutés à posteriori. Exemple en Belgique: Dans le bilan officiel du 10 avril, il y a 171 décès enregistrés dans les maisons de repos en Flandre entre le 18 et le 31 mars. Ces 171 décès n'ont pas été comptabilisés sur le 10 avril, mais répartis au prorata entre le 18 et le 31 mars.

- tendance / semaine : Indique l'augmentation moyenne du nombre de décès. La valeur est exprimée en décès par million d'habitants par jour. Zéro indique une stabilité dans le nombre de décès entre les deux semaines comparées. En Ehpad la donnée est exprimée en nombre de décès par semaine.

- décès Ehpad / 10 000 résidents : Ce calcul se base sur le nombre de résidents indiqué dans le [rapport 2019 de la CNSA](#) : La donnée de 866 428 résidents est issue de l'addition de :  
- 590 068 Hébergements permanent en maisons de retraite, dont 584 715 en EHPAD  
- 125 733 SSIAD et SPASAD  
- 119 238 Hébergements permanent en foyers logements  
- 31 389 Unités de soin de longue durée (USLD)

- mobilité (source Apple) : Mobilité moyenne sur la semaine, en moyennant la mobilité en voiture, à pied et en transport. Chiffres calculés à partir des données "Rapports sur les tendances de mobilité Apple" : La valeur de référence est le 13 janvier 2020.

- admission hôpital (semaine) : Chiffre calculé à partir du différentiel d'hospitalisation (en cours) auquel on ajoute les retours à domicile de la semaine et les décès à l'hôpital de la semaine.

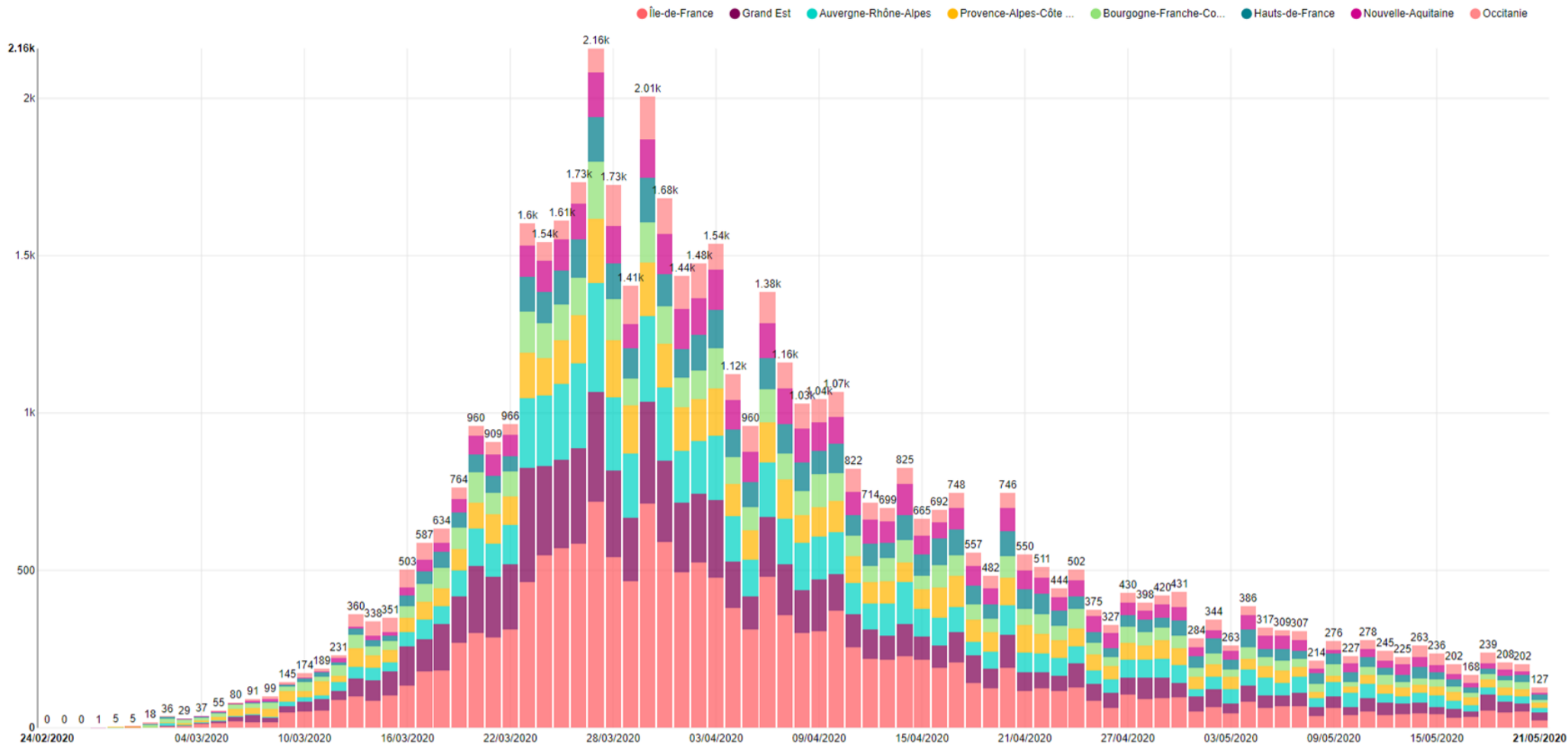
- % décès hôpital (semaine) : Pourcentage calculé à partir des retours à domicile de la semaine et des décès à l'hôpital de la semaine.

Légende pour la couleur des cases :  
- Décès par million habitants : Vert : 0 – Jaune : 25 décès / million hab – Rouge : 50 décès / million hab  
- Tendances / semaine : Vert : augmentation moyenne -20 – Jaune : 0 (stabilité) – Rouge : augmentation moyenne +20 décès / million hab  
- Ehpad : tendance / semaine : Vert : plus forte baisse – Jaune : 0 (stabilité) – Rouge : plus forte augmentation  
- Ehpad : décès / 10 000 résidents : Vert : valeur minimum – Jaune : 50 centile – valeur maximum  
- Mobilité (source Apple) : Vert : -80 % mobilité – Jaune : -40 % mobilité – Rouge : 0 % mobilité (= référence du 13 janvier 2020)  
- Hospitalisation / admission en réanimation / réanimations / % décès hôpital : Vert : valeur minimum – Jaune : 50 centile – valeur maximum

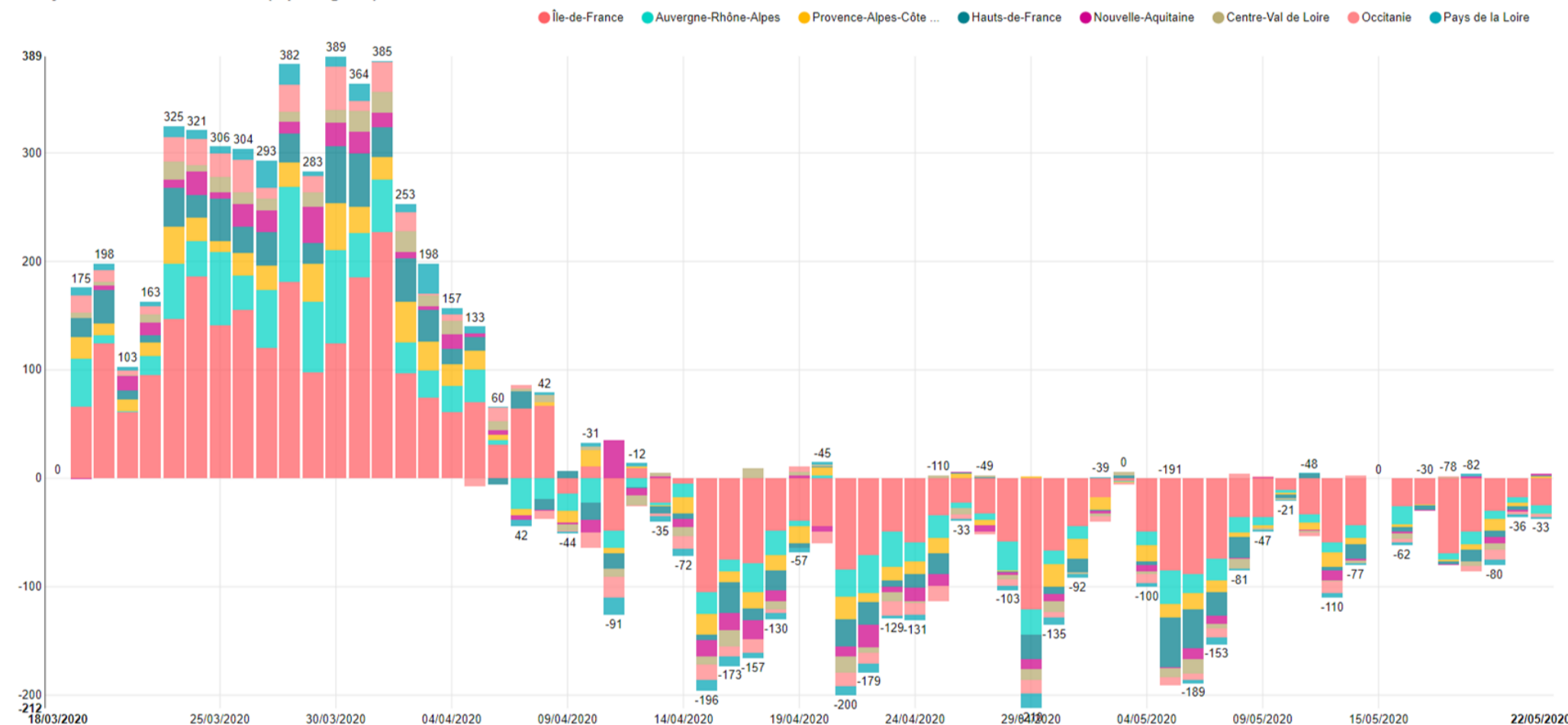
Pourquoi avoir créé cette analyse ? J'ai (Vivien Guéant) cherché, sans trouver, des données rapportant les décès au nombre d'habitants par pays. J'ai donc créé cette analyse mise à jour tous les samedi matin. Vous pouvez me faire des suggestions en cliquant sur « contacter le producteur » sur [data.gouv.fr](https://data.gouv.fr).

Quel outil est utilisé pour créer ce PDF ? Les données sont saisies et travaillées avec un logiciel libre : LibreOffice Calc, en version 6.4 sous Ubuntu 20.04. Le PDF est généré directement via un export PDF depuis Calc. Les données sont librement réutilisables, grâce à la licence Creative Commons BY-SA 4.0. Fichier source : [https://lafibre.info/images/doc/statistiques\\_covid-19.ods?version=last](https://lafibre.info/images/doc/statistiques_covid-19.ods?version=last)

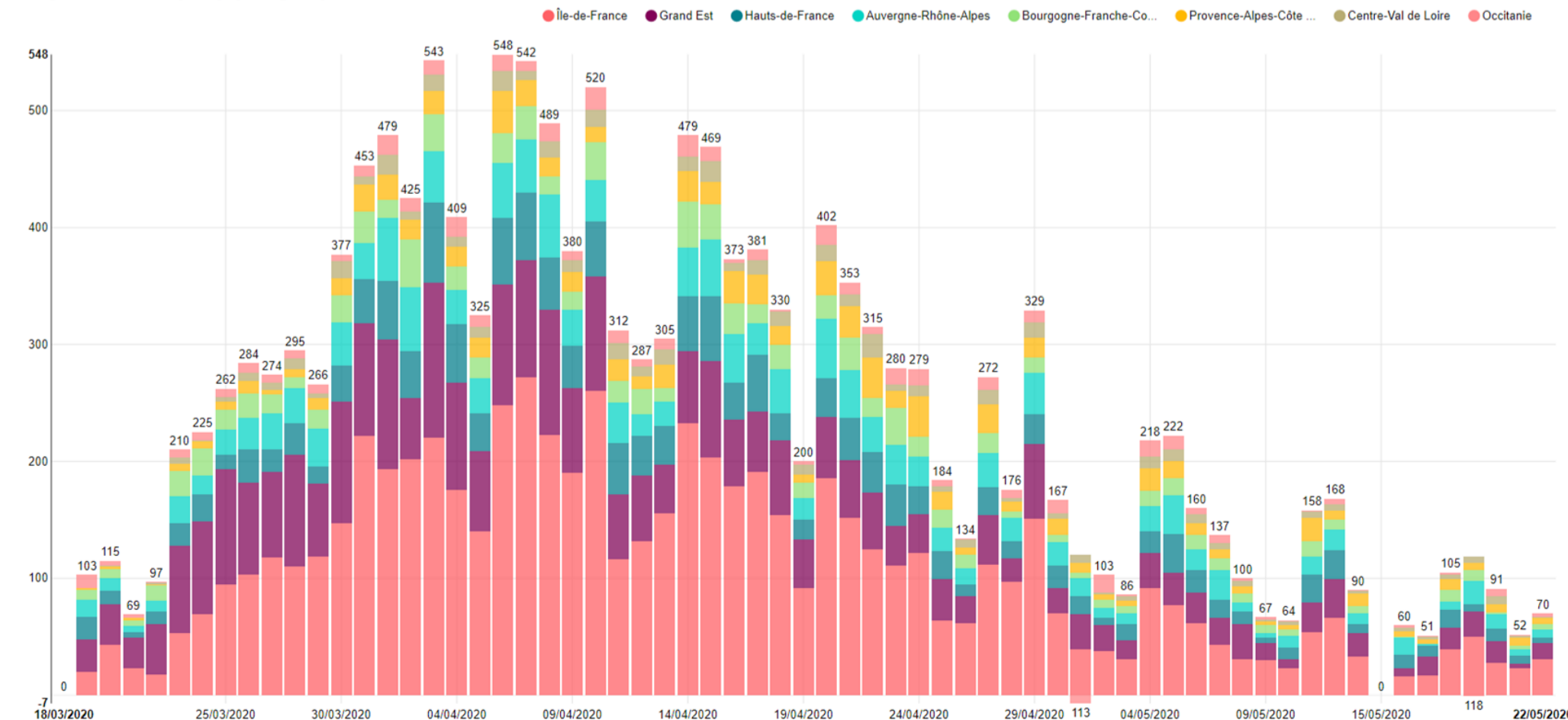
## Hospitalisations après passage aux urgences pour suspicion covid-19 (top 8 régions)

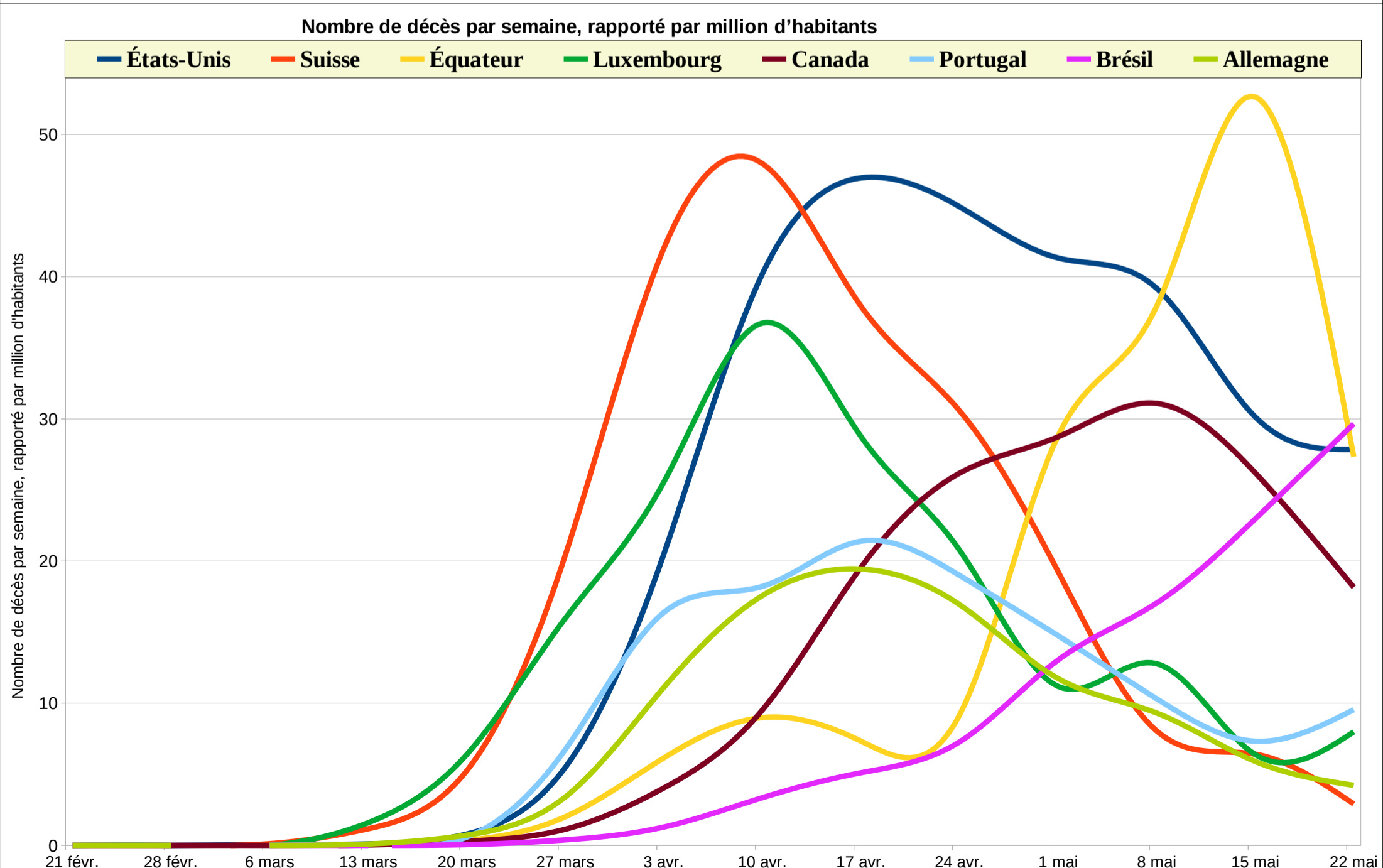
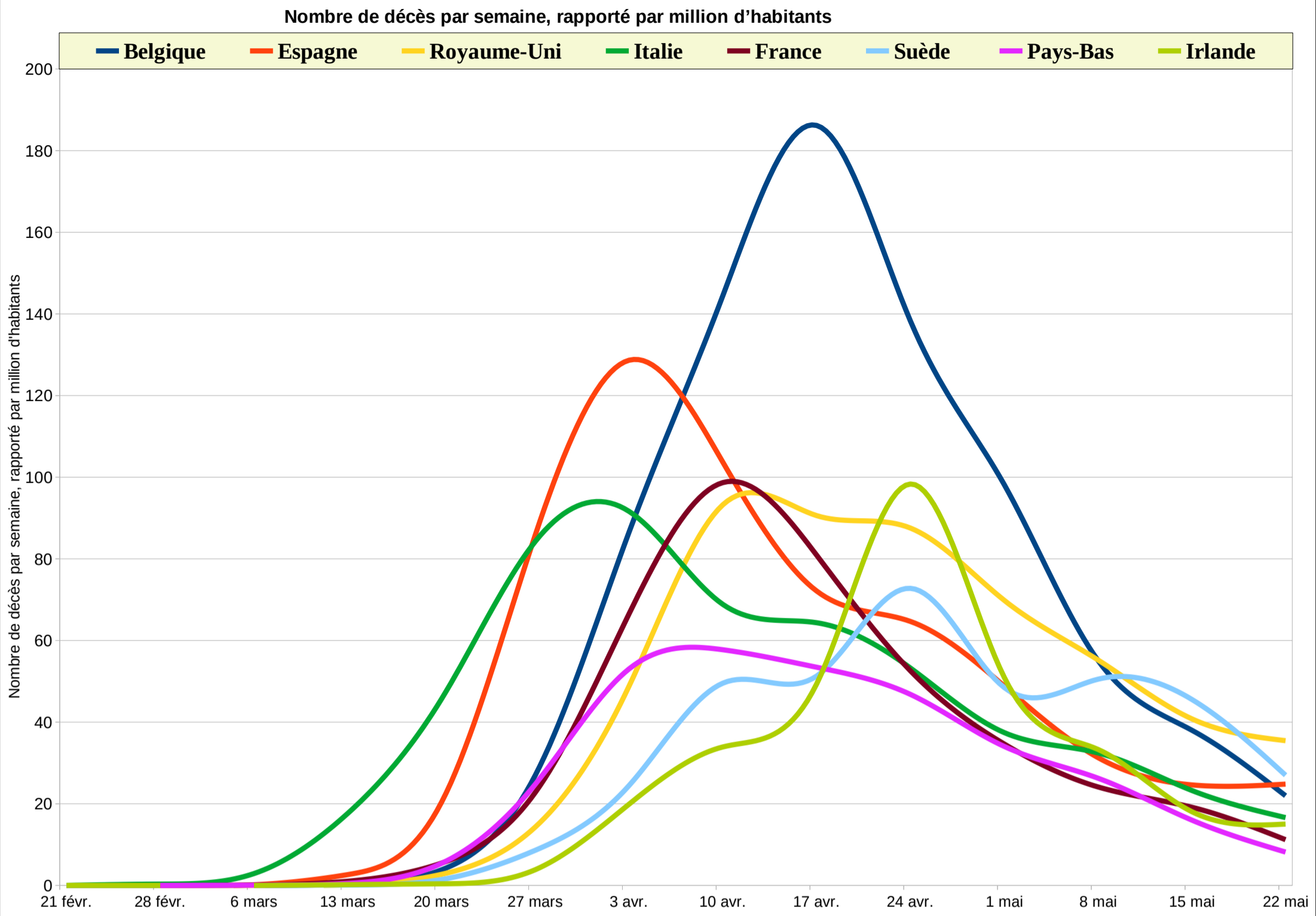


## Entrées journalières en réanimation (top 8 régions)



## Décès journaliers à l'hôpital (top 8 régions)





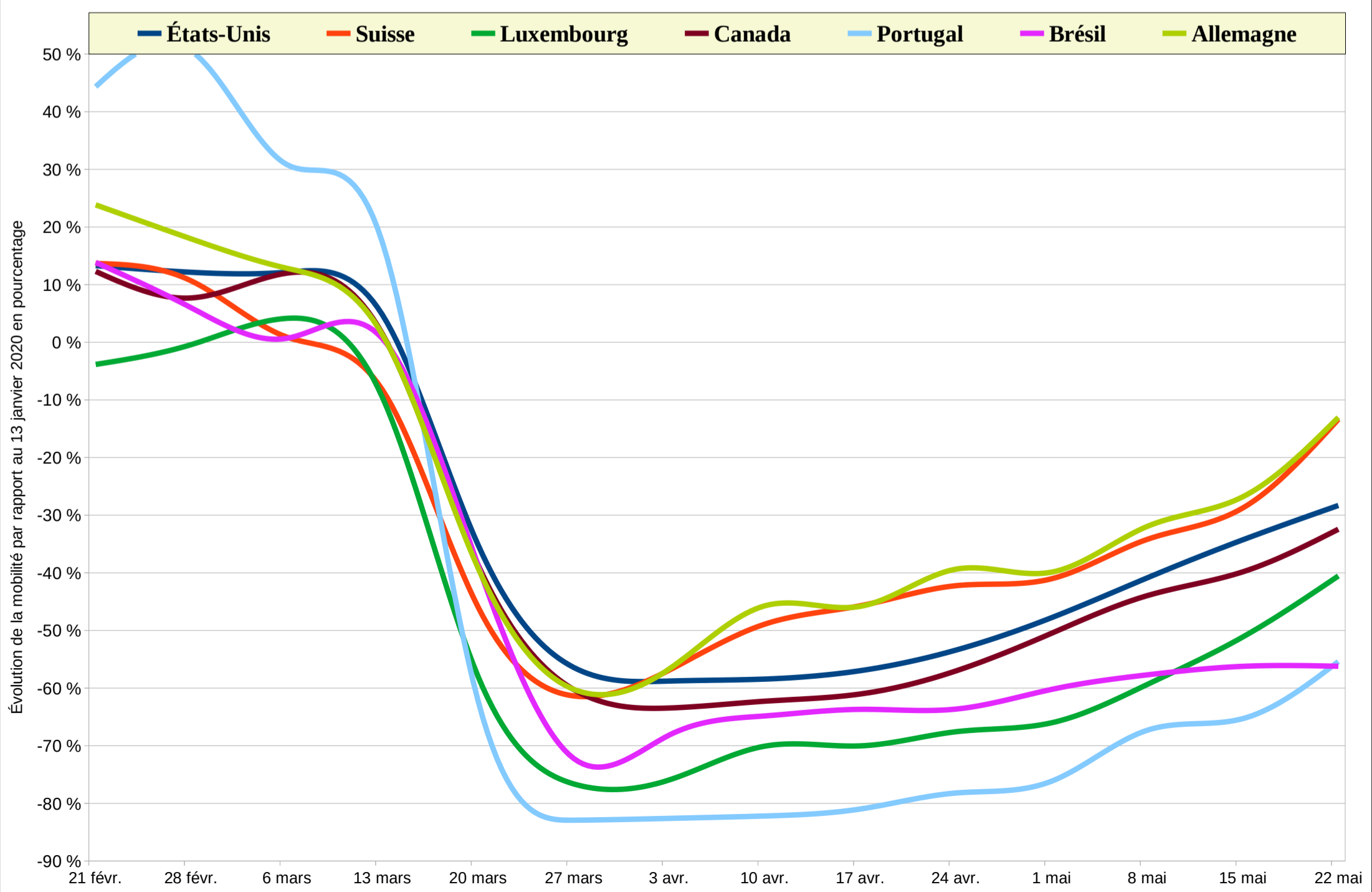
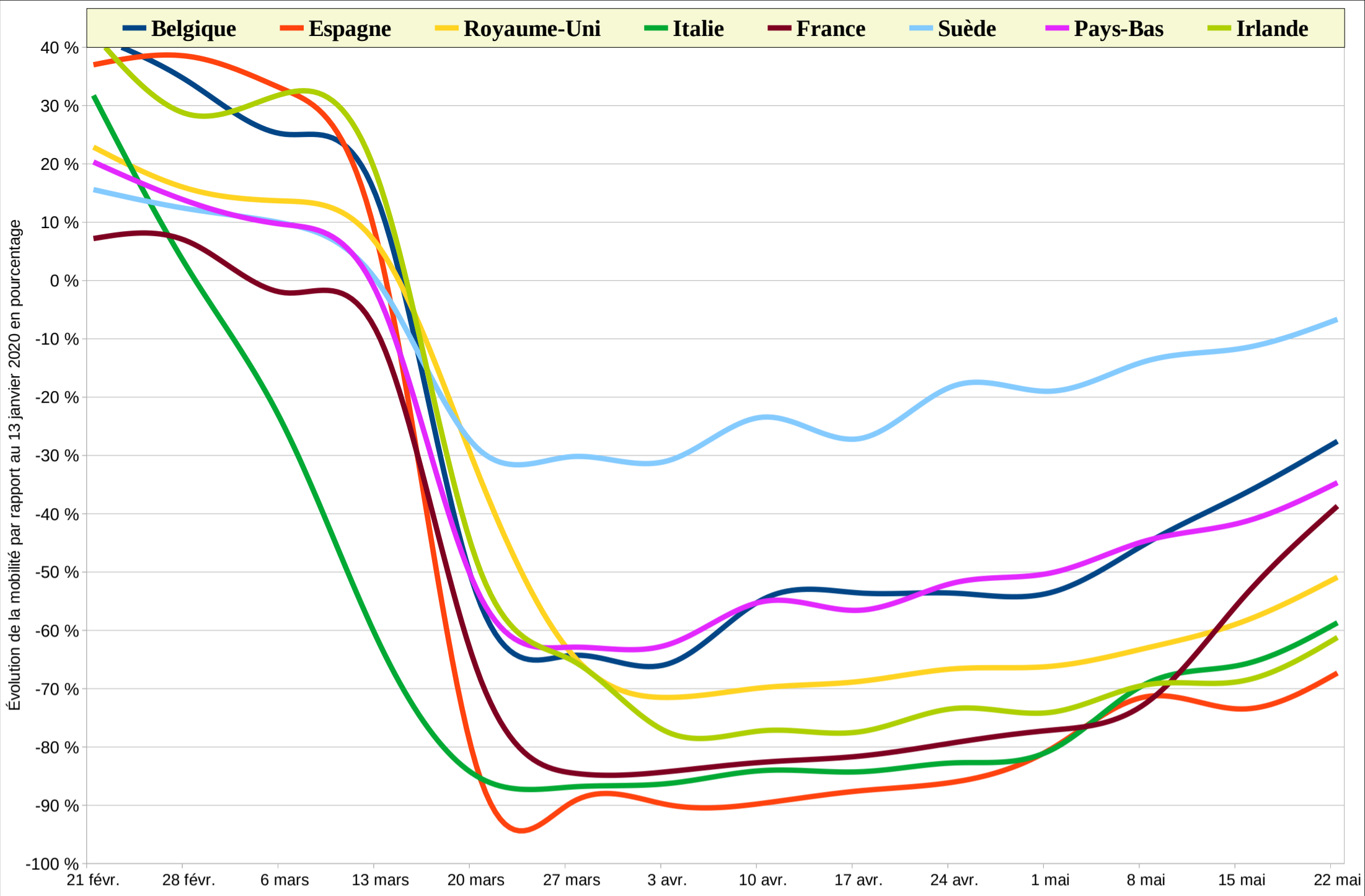
Le nombre de cas confirmés de COVID-19 n'est pas pris en compte dans cette étude, car il est, beaucoup plus fortement que le nombre officiel de décès, dépendant de la politique de chaque pays, par exemple sur la réalisation des tests. Données compilées et mises en forme par Vivien Guéant. Licence Creative Commons BY-SA 4.0



# Statistiques sur la mobilité moyenne en voiture, à pied et en transport

Page 4/6 – Données hebdomadaires, agrégeant les données mobilité Apple de la semaine précédente, lissées.

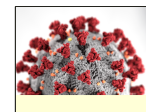
Mise à jour du 23 mai 2020 12h00  
Nouvelles versions disponibles sur <https://LaFibre.info/Covid19>



Mobilité moyenne sur la période, en moyennant la mobilité en voiture, à pied et en transport. Chiffres calculés à partir des données "Rapports sur les tendances de mobilité Apple". La valeur de référence est le 13 janvier 2020.

Données compilées et mises en forme par Vivien Guéant. Diffusion et réutilisation possible: Creative Commons BY-SA 4.0

Pandémie de Coronavirus COVID-19, rapportée au nombre d'habitants par pays															Mise à jour du 23 mai 2020 12h00 Nouvelles versions disponibles sur <a href="https://LaFibre.info/Covid19">https://LaFibre.info/Covid19</a>														
Page 5/6 – Données hebdomadaires, agrégeant les données de la semaine précédente.																													
22 mai <b>800 décès par million d'habitants</b> 5 760 lits hôpital par million d'habitants 159 lits soins intensifs par million d'habitants															22 mai <b>608 décès par million d'habitants</b> 2 970 lits hôpital par million d'habitants 97 lits soins intensifs par million d'habitants					22 mai <b>539 décès par million d'habitants</b> 2 540 lits hôpital par million d'habitants 66 lits soins intensifs par million d'habitants					22 mai <b>539 décès par million d'habitants</b> 3 180 lits hôpital par million d'habitants 125 lits soins intensifs par million d'habitants				
Belgique (11,5 M hab)															Espagne (47,1 M hab)					Royaume-Uni (67,5 M)					Italie (60,5 M hab)				
date	mobilité (source Apple)	décès semaine	décès /M hab semaine	tendance ↗ semaine	décès (total)	décès / M hab (total)	mobilité (source Apple)	décès semaine	décès /M hab semaine	tendance ↗ semaine	décès (total)	décès / M hab (total)	mobilité (source Apple)	décès semaine	décès /M hab semaine	tendance ↗ semaine	décès (total)	décès / M hab (total)	mobilité (source Apple)	décès semaine	décès /M hab semaine	tendance ↗ semaine	décès (total)	décès / M hab (total)					
ven. 21 févr.	42 %	0	0,0	0,0	0	0,0	37 %	0	0,0	0,0	0	0,0	23 %	0	0,0	0,0	0	0,0	32 %	1	0,0	0,0	1	0,0					
ven. 28 févr.	34 %	0	0,0	0,0	0	0,0	38 %	0	0,0	0,0	0	0,0	16 %	0	0,0	0,0	0	0,0	2 %	20	0,3	0,3	21	0,3					
ven. 6 mars	25 %	0	0,0	0,0	0	0,0	33 %	8	0,2	0,2	8	0,2	14 %	1	0,0	0,0	1	0,0	-25 %	176	2,9	2,6	197	3,3					
ven. 13 mars	12 %	3	0,3	0,3	3	0,3	4 %	125	2,7	2,5	133	2,8	5 %	9	0,1	0,1	10	0,1	-63 %	1 069	17,7	14,8	1 266	20,9					
ven. 20 mars	-54 %	44	3,8	3,6	47	4,1	-83 %	960	20,4	17,7	1 093	23,2	-32 %	184	2,7	2,6	194	2,9	-85 %	2 766	45,7	28,0	4 032	66,6					
ven. 27 mars	-64 %	311	27,0	23,2	358	31,1	-89 %	4 045	85,9	65,5	5 138	109	-64 %	967	14,3	11,6	1 161	17,2	-87 %	5 102	84,3	38,6	9 134	151					
ven. 3 avr.	-66 %	997	86,6	59,6	1 355	118	-90 %	6 060	128,7	42,8	11 198	238	-72 %	3 300	48,9	34,5	4 461	66,0	-86 %	5 547	91,6	7,4	14 681	242					
ven. 10 avr.	-55 %	1 664	144,5	57,9	3 019	262	-90 %	4 883	103,7	-25,0	16 081	341	-70 %	6 299	93,3	44,4	10 760	159	-84 %	4 168	68,8	-22,8	18 849	311					
ven. 17 avr.	-54 %	2 144	186,2	41,7	5 163	448	-88 %	3 397	72,1	-31,5	19 478	414	-69 %	6 119	90,6	-2,7	16 879	250	-84 %	3 896	64,4	-4,5	22 745	376					
ven. 24 avr.	-54 %	1 592	138,3	-47,9	6 755	587	-86 %	3 046	64,7	-7,5	22 524	478	-67 %	5 913	87,5	-3,0	22 792	337	-83 %	3 224	53,3	-11,1	25 969	429					
ven. 1 mai	-54 %	1 131	98,2	-40,1	7 886	685	-80 %	2 300	48,8	-15,8	24 824	527	-66 %	4 718	69,8	-17,7	27 510	407	-81 %	2 267	37,4	-15,8	28 236	466					
ven. 8 mai	-45 %	635	55,1	-43,1	8 521	740	-71 %	1 475	31,3	-17,5	26 299	558	-63 %	3 731	55,2	-14,6	31 241	463	-69 %	1 965	32,5	-5,0	30 201	499					
ven. 15 mai	-37 %	438	38,0	-17,1	8 959	778	-73 %	1 160	24,6	-6,7	27 459	583	-59 %	2 757	40,8	-14,4	33 998	503	-66 %	1 409	23,3	-9,2	31 610	522					
ven. 22 mai	-28 %	253	22,0	-16,1	9 212	800	-67 %	1 169	24,8	0,2	28 628	608	-51 %	2 395	35,5	-5,4	36 393	539	-59 %	1 006	16,6	-6,7	32 616	539					
Source Belgique : Sciensano Intègre les décès en « maisons de repos »						Source Espagne : Ministerio de Sanidad Seuls les décès dans les hôpitaux sont comptés						Source UK : Department of Health and Social Care Intègre les décès en maisons de retraite						Source Italie : Protezione Civile											
22 mai <b>417 décès par million d'habitants</b> 5 980 lits hôpital par million d'habitants 148 lits soins intensifs par million d'habitants															22 mai <b>380 décès par million d'habitants</b> 2 220 lits hôpital par million d'habitants 58 lits soins intensifs par million d'habitants					22 mai <b>326 décès par million d'habitants</b> 3 320 lits hôpital par million d'habitants 64 lits soins intensifs par million d'habitants					22 mai <b>323 décès par million d'habitants</b> 2 960 lits hôpital par million d'habitants 65 lits soins intensifs par million d'habitants				
France (67,8 M hab)															Suède (10,3 M hab)					Pays-Bas (17,7 M hab)					Irlande (4,9 M hab)				
date	mobilité (source Apple)	décès semaine	décès /M hab semaine	tendance ↗ semaine	décès (total)	décès / M hab (total)	mobilité (source Apple)	décès semaine	décès /M hab semaine	tendance ↗ semaine	décès (total)	décès / M hab (total)	mobilité (source Apple)	décès semaine	décès /M hab semaine	tendance ↗ semaine	décès (total)	décès / M hab (total)	mobilité (source Apple)	décès semaine	décès /M hab semaine	tendance ↗ semaine	décès (total)	décès / M hab (total)					
ven. 21 févr.	7 %	0	0,0	0,0	1	0,0	16 %	0	0,0	0,0	0	0,0	20 %	0	0,0	0,0	0	0,0	42 %	0	0,0	0,0	0	0,0					
ven. 28 févr.	7 %	1	0,0	0,0	2	0,0	12 %	0	0,0	0,0	0	0,0	14 %	0	0,0	0,0	0	0,0	28 %	0	0,0	0,0	0	0,0					
ven. 6 mars	-2 %	7	0,1	0,1	9	0,1	10 %	0	0,0	0,0	0	0,0	10 %	1	0,1	0,1	1	0,1	32 %	0	0,0	0,0	0	0,0					
ven. 13 mars	-10 %	70	1,0	0,9	79	1,2	-1 %	1	0,1	0,1	1	0,1	-3 %	9	0,5	0,5	10	0,6	16 %	1	0,2	0,2	1	0,2					
ven. 20 mars	-66 %	371	5,5	4,4	450	6,6	-29 %	15	1,5	1,4	16	1,5	-53 %	96	5,4	4,9	106	6,0	-48 %	2	0,4	0,2	3	0,6					
ven. 27 mars	-84 %	1 545	22,8	17,3	1 995	29,4	-30 %	89	8,6	7,2	105	10,2	-63 %	440	24,8	19,4	546	30,8	-65 %	19	3,9	3,5	22	4,5					
ven. 3 avr.	-84 %	4 512	66,6	43,8	6 507	96	-31 %	253	24,5	15,9	358	34,6	-62 %	941	53,1	28,2	1 487	83,8	-77 %	98	19,9	16,1	120	24,4					
ven. 10 avr.	-83 %	6 690	98,7	32,1	13 197	195	-23 %	512	49,5	25,1	870	84,2	-55 %	1 024	57,7	4,7	2 511	142	-77 %	167	33,9	14,0	287	58,3					
ven. 17 avr.	-82 %	5 484	80,9	-17,8	18 681	276	-27 %	530	51,3	1,7	1 400	135	-57 %	948	53,4	-4,3	3 459	195	-77 %	243	49,4	15,4	530	108					
ven. 24 avr.	-79 %	3 564	52,6	-28,3	22 245	328	-18 %	752	72,8	21,5	2 152	208	-52 %	830	46,8	-6,7	4 289	242	-73 %	484	98,3	49,0	1 014	206					
ven. 1 mai	-77 %	2 349	34,6	-17,9	24 594	363	-19 %	501	48,5	-24,3	2 653	257	-50 %	604	34,1	-12,7	4 893	276	-74 %	251	51,0	-47,3	1 265	257					
ven. 8 mai	-72 %	1 636	24,1	-10,5	26 230	387	-14 %	522	50,5	2,0	3 175	307	-45 %	466	26,3	-7,8	5 359	302	-69 %	164	33,3	-17,7	1 429	290					
ven. 15 mai	-55 %	1 299	19,2	-5,0	27 529	406	-12 %	471	45,6	-4,9	3 646	353	-41 %	284	16,0	-10,3	5 643	318	-69 %	89	18,1	-15,2	1 518	308					
ven. 22 mai	-39 %	760	11,2	-8,0	28 289	417	-7 %	279	27,0	-18,6	3 925	380	-35 %	145	8,2	-7,8	5 788	326	-61 %	74	15,0	-3,0	1 592	323					
Source : Santé Publique France Intègre les décès en « Ehpad » et « EMS » moyennés sur 7 jours						Source Suède : Folkhälsomyndigheten Données corrigées des variations hebdomadaires						Source Pays-Bas : Rijksinstituut voor Volksgezondheid						Source Irlande : Department of Health											
La « tendance ↗ semaine » indique l'augmentation moyenne du nombre de décès, exprimée en décès par million d'habitants par jour. La valeur est exprimée en décès par million d'habitants par jour. Zéro indique une stabilité dans le nombre de décès entre les deux semaines comparées.																			Données compilées par Vivien Guéant Diffusion et réutilisation possible : CC BY-SA 4.0										



# COVID-19

## Pandémie de Coronavirus COVID-19, rapportée au nombre d'habitants par pays

Mise à jour du 23 mai 2020 12h00  
Nouvelles versions disponibles sur  
<https://LaFibre.info/Covid19>

Page 6/6 – Données hebdomadaires, agrégeant les données de la semaine précédente.

		22 mai 297 décès par million d'habitants					22 mai 222 décès par million d'habitants					22 mai 181 décès par million d'habitants					22 mai 174 décès par million d'habitants						
		2 770 lits hôpital par million d'habitants					4 530 lits hôpital par million d'habitants										4 660 lits hôpital par million d'habitants						
		347 lits soins intensifs par million d'habitants					110 lits soins intensifs par million d'habitants										248 lits soins intensifs par million d'habitants						
		États-Unis (328 M hab)					Suisse (8,6 M hab)					Équateur (16,9 M hab)					Luxembourg (0,63 M)						
date	mobilité (source Apple)	décès semaine	décès /M hab semaine	tendance ↗ semaine	décès (total)	décès / M hab (total)	mobilité (source Apple)	décès semaine	décès /M hab semaine	tendance ↗ semaine	décès (total)	décès / M hab (total)	décès semaine	décès /M hab semaine	tendance ↗ semaine	décès (total)	décès / M hab (total)	mobilité (source Apple)	décès semaine	décès /M hab semaine	tendance ↗ semaine	décès (total)	décès / M hab (total)
ven. 21 févr.	13 %	0	0,0	0,0	0	0,0	14 %	0	0,0	0,0	0	0,0	0	0,0	0,0	0	0,0	-4 %	0	0,00	0,0	0	0,0
ven. 28 févr.	12 %	0	0,0	0,0	0	0,0	11 %	0	0,0	0,0	0	0,0	0	0,0	0,0	0	0,0	0 %	0	0,00	0,0	0	0,0
ven. 6 mars	12 %	15	0,0	0,0	15	0,0	1 %	1	0,1	0,1	1	0,1	0	0,0	0,0	0	0,0	4 %	0	0,00	0,0	0	0,0
ven. 13 mars	5 %	33	0,1	0,1	48	0,1	-8 %	10	1,2	1,1	11	1,3	1	0,1	0,1	1	0,1	-10 %	1	1,60	1,6	1	1,6
ven. 20 mars	-35 %	261	0,8	0,7	309	0,9	-46 %	45	5,3	4,1	56	6,5	6	0,4	0,3	7	0,4	-58 %	4	6,39	4,8	5	8,0
ven. 27 mars	-56 %	1 801	5,5	4,7	2 110	6,4	-61 %	175	20,4	15,2	231	27,0	34	2,0	1,7	41	2,4	-77 %	10	15,97	9,6	15	24,0
ven. 3 avr.	-59 %	6 729	20,5	15,0	8 839	26,9	-57 %	360	42,0	21,6	591	69,0	104	6,2	4,1	145	8,6	-76 %	16	25,56	9,6	31	49,5
ven. 10 avr.	-58 %	13 199	40,2	19,7	22 038	67,1	-49 %	411	48,0	6,0	1 002	117	152	9,0	2,8	297	17,6	-70 %	23	36,74	11,2	54	86,3
ven. 17 avr.	-57 %	15 410	46,9	6,7	37 448	114	-46 %	325	37,9	-10,0	1 327	155	124	7,3	-1,7	421	24,9	-70 %	18	28,75	-8,0	72	115
ven. 24 avr.	-53 %	14 743	44,9	-2,0	52 191	159	-42 %	262	30,6	-7,4	1 589	185	155	9,2	1,8	576	34,1	-68 %	13	20,77	-8,0	85	136
ven. 1 mai	-48 %	13 562	41,3	-3,6	65 753	200	-41 %	165	19,3	-11,3	1 754	205	487	28,8	19,6	1 063	62,9	-66 %	7	11,18	-9,6	92	147
ven. 8 mai	-41 %	12 862	39,2	-2,1	78 615	240	-34 %	69	8,1	-11,2	1 823	213	641	37,9	9,1	1 704	101	-59 %	8	12,78	1,6	100	160
ven. 15 mai	-34 %	9 892	30,1	-9,0	88 507	270	-29 %	55	6,4	-1,6	1 878	219	890	52,6	14,7	2 594	153	-51 %	4	6,39	-6,4	104	166
ven. 22 mai	-28 %	9 140	27,8	-2,3	97 647	297	-13 %	25	2,9	-3,5	1 903	222	462	27,3	-25,3	3 056	181	-41 %	5	7,99	1,6	109	174
Source États-Unis : Centers for Disease Control Les « cas probables » sont répartis au prorata						Source Suisse : Office fédéral de la santé publique						Source Équateur : Ministerio de Salud Pública						Source Luxembourg : Gouvernement luxembourgeois					

		22 mai 165 décès par million d'habitants					22 mai 124 décès par million d'habitants					22 mai 100 décès par million d'habitants					22 mai 100 décès par million d'habitants							
		4 210 lits hôpital par million d'habitants					3 390 lits hôpital par million d'habitants										8 000 lits hôpital par million d'habitants							
		60 lits soins intensifs par million d'habitants					42 lits soins intensifs par million d'habitants										292 lits soins intensifs par million d'habitants							
		Canada (37,9 M)					Portugal (10,3 M hab)					Brésil (210,1 M hab)					Allemagne (83,1 M Hab)							
date	mobilité (source Apple)	décès semaine	décès /M hab semaine	tendance ↗ semaine	décès (total)	décès / M hab (total)	mobilité (source Apple)	décès semaine	décès /M hab semaine	tendance ↗ semaine	décès (total)	décès / M hab (total)	mobilité (source Apple)	décès semaine	décès /M hab semaine	tendance ↗ semaine	décès (total)	décès / M hab (total)	mobilité (source Apple)	décès semaine	décès /M hab semaine	tendance ↗ semaine	décès (total)	décès / M hab (total)
ven. 21 févr.	12 %	0	0,0	0,0	0	0,0	44 %	0	0,0	0,0	0	0,0	14 %	0	0,0	0,0	0	0,0	24 %	0	0,0	0,0	0	0,0
ven. 28 févr.	8 %	0	0,0	0,0	0	0,0	51 %	0	0,0	0,0	0	0,0	6 %	0	0,0	0,0	0	0,0	18 %	0	0,0	0,0	0	0,0
ven. 6 mars	12 %	0	0,0	0,0	0	0,0	31 %	0	0,0	0,0	0	0,0	1 %	0	0,0	0,0	0	0,0	13 %	0	0,0	0,0	0	0,0
ven. 13 mars	1 %	1	0,0	0,0	1	0,0	17 %	0	0,0	0,0	0	0,0	1 %	0	0,0	0,0	0	0,0	1 %	8	0,1	0,1	8	0,1
ven. 20 mars	-39 %	11	0,3	0,3	12	0,3	-62 %	6	0,6	0,6	6	0,6	-39 %	11	0,1	0,1	11	0,1	-39 %	60	0,7	0,6	68	0,8
ven. 27 mars	-60 %	43	1,1	0,8	55	1,5	-83 %	70	6,7	6,2	76	7,3	-72 %	81	0,4	0,3	92	0,4	-60 %	283	3,4	2,7	351	4,2
ven. 3 avr.	-63 %	153	4,0	2,9	208	5,5	-83 %	170	16,4	9,6	246	23,7	-68 %	271	1,3	0,9	363	1,7	-57 %	924	11,1	7,7	1 275	15,3
ven. 10 avr.	-62 %	361	9,5	5,5	569	15,0	-82 %	189	18,2	1,8	435	41,9	-65 %	705	3,4	2,1	1 068	5,1	-46 %	1 461	17,6	6,5	2 736	32,9
ven. 17 avr.	-61 %	741	19,6	10,0	1 310	34,6	-81 %	222	21,4	3,2	657	63,3	-64 %	1 073	5,1	1,8	2 141	10,2	-46 %	1 616	19,4	1,9	4 352	52,3
ven. 24 avr.	-57 %	992	26,2	6,6	2 302	60,7	-78 %	197	19,0	-2,4	854	82,3	-64 %	1 529	7,3	2,2	3 670	17,5	-39 %	1 408	16,9	-2,5	5 760	69,3
ven. 1 mai	-50 %	1 089	28,7	2,6	3 391	89,5	-76 %	153	14,7	-4,2	1 007	97,1	-60 %	2 740	13,0	5,8	6 410	30,5	-40 %	976	11,7	-5,2	6 736	81,0
ven. 8 mai	-44 %	1 178	31,1	2,3	4 569	121	-67 %	107	10,3	-4,4	1 114	107	-58 %	3 582	17,0	4,0	9 992	47,5	-32 %	774	9,3	-2,4	7 510	90,3
ven. 15 mai	-40 %	993	26,2	-4,9	5 562	147	-65 %	76	7,3	-3,0	1 190	115	-56 %	4 825	23,0	5,9	14 817	70,5	-27 %	491	5,9	-3,4	8 001	96,2
ven. 22 mai	-32 %	688	18,2	-8,0	6 250	165	-55 %	99	9,5	2,2	1 289	124	-56 %	6 231	29,7	6,7	21 048	100	-13 %	351	4,2	-1,7	8 352	100
Source Canada : Gouvernement du Canada						Source Portugal : Estamos ON						Source Brésil : Ministério da Saúde						Source Allemagne : Der Tagesspiegel						

La « tendance ↗ semaine » indique l'augmentation moyenne du nombre de décès, exprimée en décès par million d'habitants par jour.  
La valeur est exprimée en décès par million d'habitants par jour. Zéro indique une stabilité dans le nombre de décès entre les deux semaines comparées.

Données compilées par Vivien Guéant  
Diffusion et réutilisation possible : CC BY-SA 4.0

Sujets du forum LaFibre.info sur le Coronavirus Covid-19 (cliquer pour suivre les liens) : Suivi de la pandémie Covid-19 - Application "StopCovid" pour tracer les contacts - Impact sur nos réseaux (saturations / incidents)  
Comment les FAI vont gérer l'afflux de télétravailleurs ? - Impact sur le réseau K-Net (charge + importante) - Magasins dévalisés de papier toilette et de pâtes ? - Effet du Covid-19 sur les cours des opérateurs