

Décès à l'hôpital en France					Décès en Ehpad et EMS			Décès à l'hôpital + Ehpad / EMS				Autres statistiques										
date	décès hôpital (semaine)	décès hôpital / million habitant (semaine)	tendance / semaine / M hab	décès hôpital (total)	décès hôpital / million habitant (total)	décès Ehpad (semaine)	tendance / semaine	décès Ehpad / 10 000 résidents (semaine)	décès Ehpad (total)	décès (semaine)	décès / million habitant (semaine)	tendance / jour mobile*	décès (total)	décès / million habitant (total)	date	mobilité (source Apple)	admission hôpital (semaine)	hospitalisation (en cours)	admission en réanimation (moy jour)	réanimations (en cours)	retour domicile (semaine)	% décès hôpital (semaine)
ven. 21 févr.	0	0,0	0,0	1	0,0	0		0	0	0	0,0	0,0	1	0,0	ven. 21 févr.	7 %					n.a.	n.a.
ven. 28 févr.	1	0,0	0,0	2	0,0	0		0	1	1	0,0	0,0	2	0,0	ven. 28 févr.	7 %					n.a.	n.a.
ven. 6 mars	7	0,1	0,1	9	0,1	0		0	7	7	0,1	0,1	9	0,1	ven. 6 mars	-2 %					n.a.	n.a.
ven. 13 mars	70	1,0	0,9	79	1,2	0		0	70	70	1,0	0,9	79	1,2	ven. 13 mars	-10 %					n.a.	n.a.
ven. 20 mars	371	5,5	4,4	450	6,6	0		0	371	371	5,5	4,4	450	6,6	ven. 20 mars	-66 %					1 587	19 %
ven. 27 mars	1 545	22,8	17,3	1 995	29,4	0		0	1 545	1 545	22,8	17,3	1 995	29,4	ven. 27 mars	-84 %	16 162	15 732	493	3 787	4 111	27 %
ven. 3 avr.	3 096	45,7	40,2	5 091	75,1	1 416		16,3	1 416	4 512	66,6	43,8	6 507	96,0	ven. 3 avr.	-84 %	23 106	27 432	691	6 662	8 310	27 %
ven. 10 avr.	3 507	51,7	6,1	8 598	126,8	3 183	1 767	36,7	4 599	6 690	98,7	32,1	13 197	194,7	ven. 10 avr.	-83 %	18 266	31 267	453	7 004	10 924	24 %
ven. 17 avr.	2 880	42,5	-9,2	11 478	169,3	2 604	-579	30,1	7 203	5 484	80,9	-17,8	18 681	275,6	ven. 17 avr.	-82 %	12 291	31 190	253	6 027	9 488	23 %
ven. 24 avr.	2 374	35,0	-7,5	13 852	204,3	1 190	-1 414	13,7	8 393	3 564	52,6	-28,3	22 245	328,1	ven. 24 avr.	-79 %	8 915	28 658	180	4 870	9 073	21 %
ven. 1 mai	1 517	22,4	-12,6	15 369	226,7	832	-358	9,6	9 225	2 349	34,6	-17,9	24 594	362,8	ven. 1 mai	-77 %	5 465	25 887	103	3 878	6 719	18 %
ven. 8 mai	1 128	16,6	-5,7	16 497	243,3	508	-324	5,9	9 733	1 636	24,1	-10,5	26 230	386,9	ven. 8 mai	-72 %	3 535	22 724	85	2 868	5 570	17 %
ven. 15 mai	845	12,5	-4,2	17 342	255,8	454	-54	5,2	10 187	1 299	19,2	-5,0	27 529	406,1	ven. 15 mai	-58 %	2 648	19 861	61	2 203	4 666	15 %

Source: <https://www.gouvernement.fr/info-coronavirus/carte-et-donnees> pour l'ensemble des données, sauf pour les entrées en réanimation (https://geodes.santepubliquefrance.fr/index.php#?c=indicateur&i=covid_hospit_incid_incident_rea).

Source et post-traitement des données : Les données compilées dans cette analyse sont aussi proche que possible des données officielles. Les données sont agrégées par semaine. Chaque semaine commence un samedi et se termine le vendredi soir, les données du dimanche soir n'étant pas aussi fiables que celles du vendredi soir. Des post-traitements sont effectués quand des décès sont rajoutés à posteriori. Exemple en Belgique: Dans le bilan officiel du 10 avril, il y a 171 décès enregistrés dans les maisons de repos en Flandre entre le 18 et le 31 mars. Ces 171 décès n'ont pas été comptabilisés sur le 10 avril, mais répartis au prorata entre le 18 et le 31 mars.

- tendance / semaine : Indique l'augmentation moyenne du nombre de décès. La valeur est exprimée en décès par million d'habitants par jour. Zéro indique une stabilité dans le nombre de décès entre les deux semaines comparées. En Ehpad la donnée est exprimée en nombre de décès par semaine.

- décès Ehpad / 10 000 résidents : Ce calcul se base sur le nombre de résidents indiqué dans le [rapport 2019 de la CNSA](#) : La donnée de 866 428 résidents est issue de l'addition de :
- 590 068 Hébergements permanent en maisons de retraite, dont 584 715 en EHPAD
- 125 733 SSIAD et SPASAD
- 119 238 Hébergements permanent en foyers logements
- 31 389 Unités de soin de longue durée (USLD)

- mobilité (source Apple) : Mobilité moyenne sur la semaine, en moyennant la mobilité en voiture, à pied et en transport. Chiffres calculés à partir des données "Rapports sur les tendances de mobilité Apple" : La valeur de référence est le 13 janvier 2020.

- admission hôpital (semaine) : Chiffre calculé à partir du différentiel d'hospitalisation (en cours) auquel on ajoute les retours à domicile de la semaine et les décès à l'hôpital de la semaine.

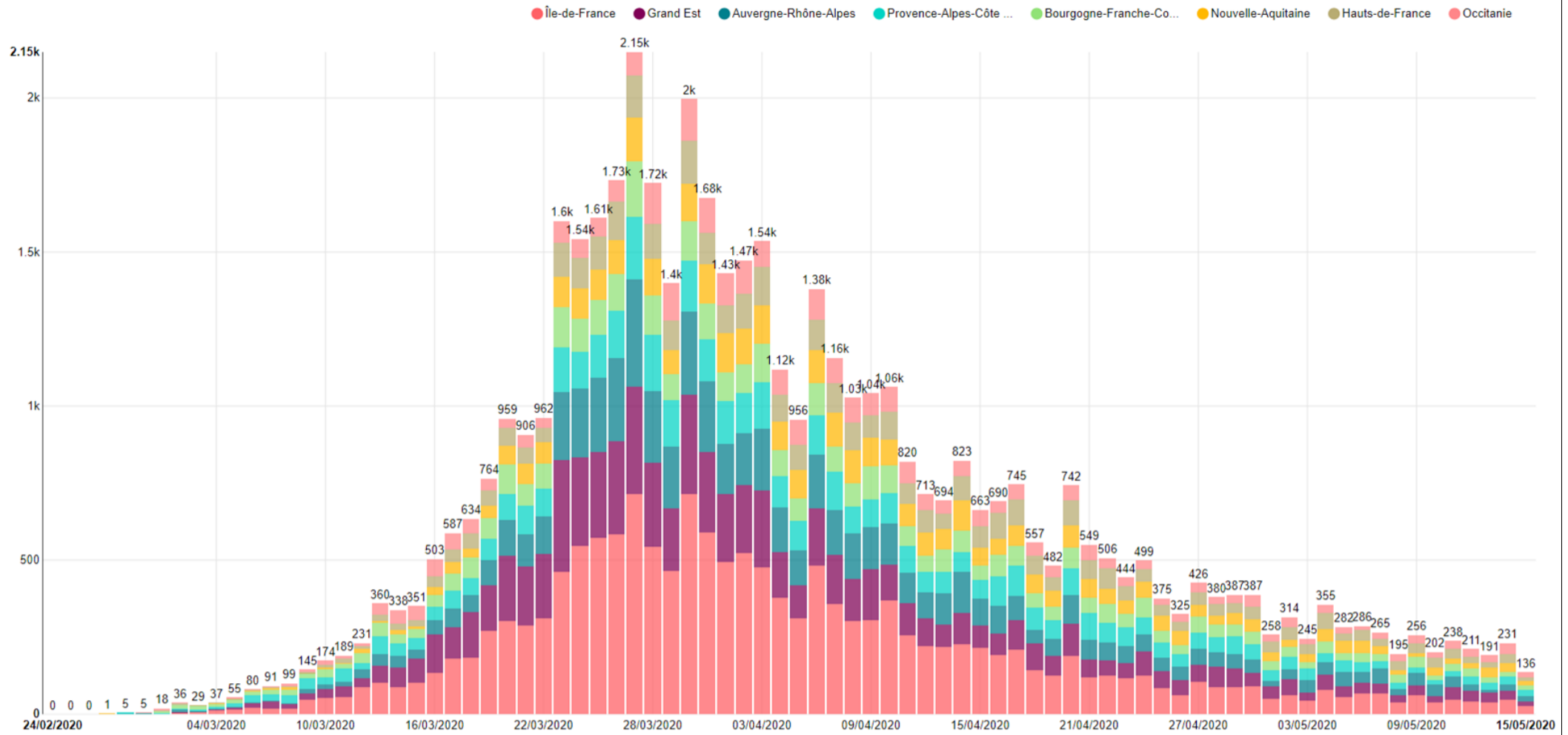
- % décès hôpital (semaine) : Pourcentage calculé à partir des retours à domicile de la semaine et des décès à l'hôpital de la semaine.

Légende pour la couleur des cases :
- Décès par million habitants : Vert : 0 – Jaune : 25 décès / million hab – Rouge : 50 décès / million hab
- Tendence / semaine : Vert : augmentation moyenne -20 – Jaune : 0 (stabilité) – Rouge : augmentation moyenne +20 décès / million hab
- Ehpad : tendance / semaine : Vert : plus forte baisse – Jaune : 0 (stabilité) – Rouge : plus forte augmentation
- Ehpad : décès / 10 000 résidents : Vert : valeur minimum – Jaune : 50 centile – valeur maximum
- Mobilité (source Apple) : Vert : -80 % mobilité – Jaune : -40 % mobilité – Rouge : 0 % mobilité (= référence du 13 janvier 2020)
- Hospitalisation / admission en réanimation / réanimations / % décès hôpital : Vert : valeur minimum – Jaune : 50 centile – valeur maximum

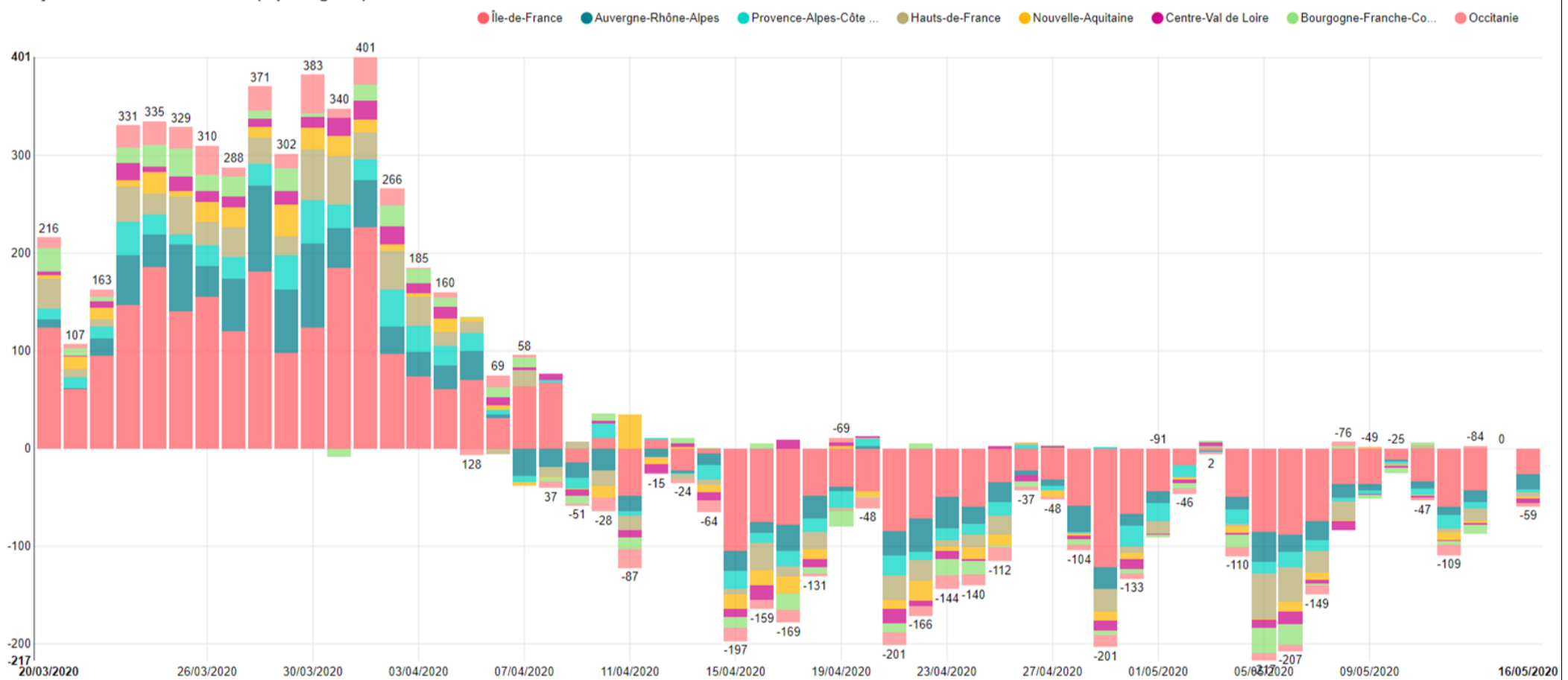
Pourquoi avoir créé cette analyse ? J'ai (Vivien Guéant) cherché, sans trouver, des données rapportant les décès au nombre d'habitants par pays. J'ai donc créé cette analyse mise à jour tous les samedi matin. Vous pouvez me faire des suggestions en cliquant sur « contacter le producteur » sur data.gouv.fr.

Quel outil est utilisé pour créer ce PDF ? Les données sont saisies et travaillées avec un logiciel libre : LibreOffice Calc, en version 6.4 sous Ubuntu 20.04. Le PDF est généré directement via un export PDF depuis Calc. Les données sont librement réutilisables, grâce à la licence Creative Commons BY-SA 4.0. Fichier source : https://lafibre.info/images/doc/statistiques_covid-19.ods?version=last

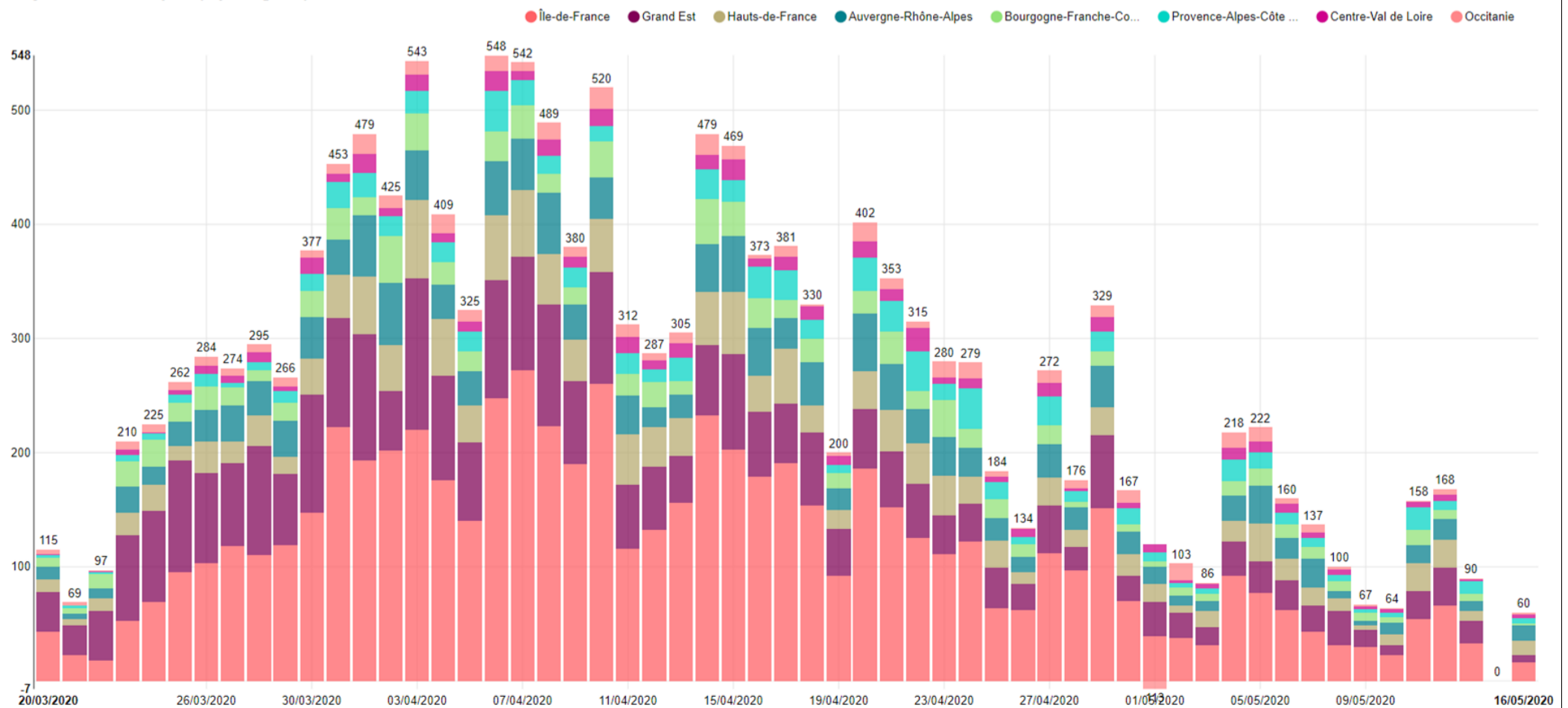
Hospitalisations après passage aux urgences pour suspicion covid-19 (top 8 régions)



Entrées journalières en réanimation (top 8 régions)



Décès journaliers à l'hôpital (top 8 régions)

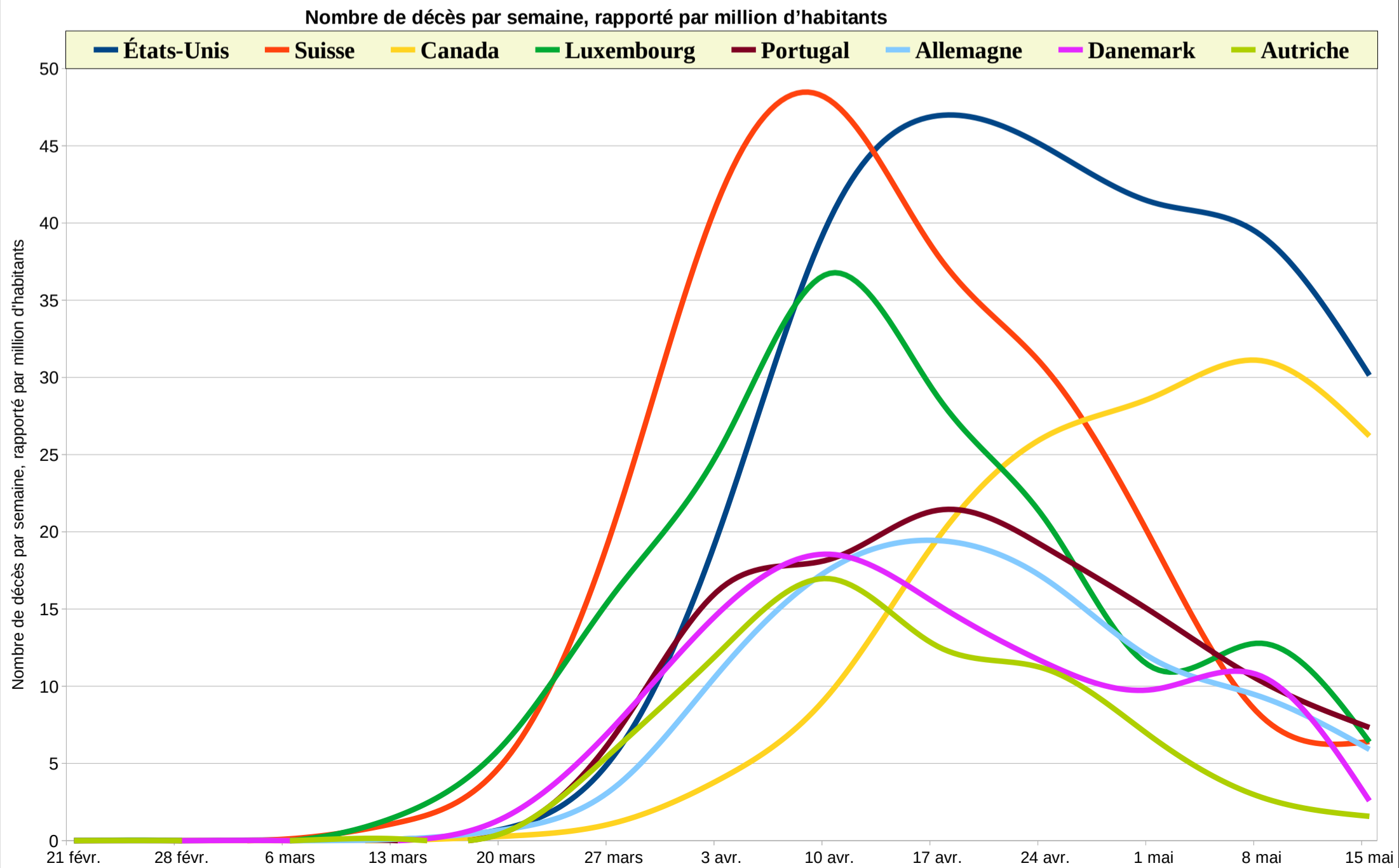
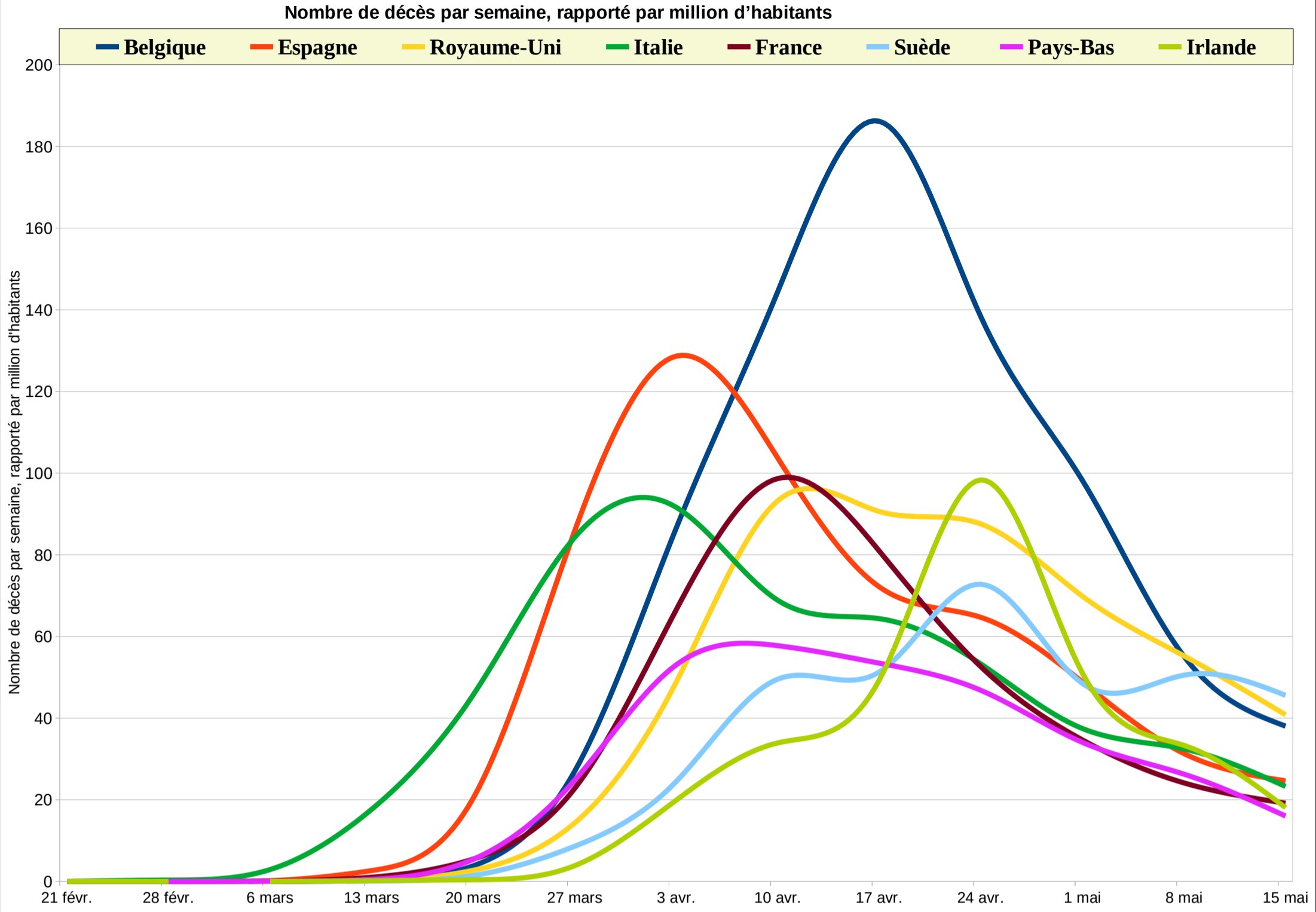




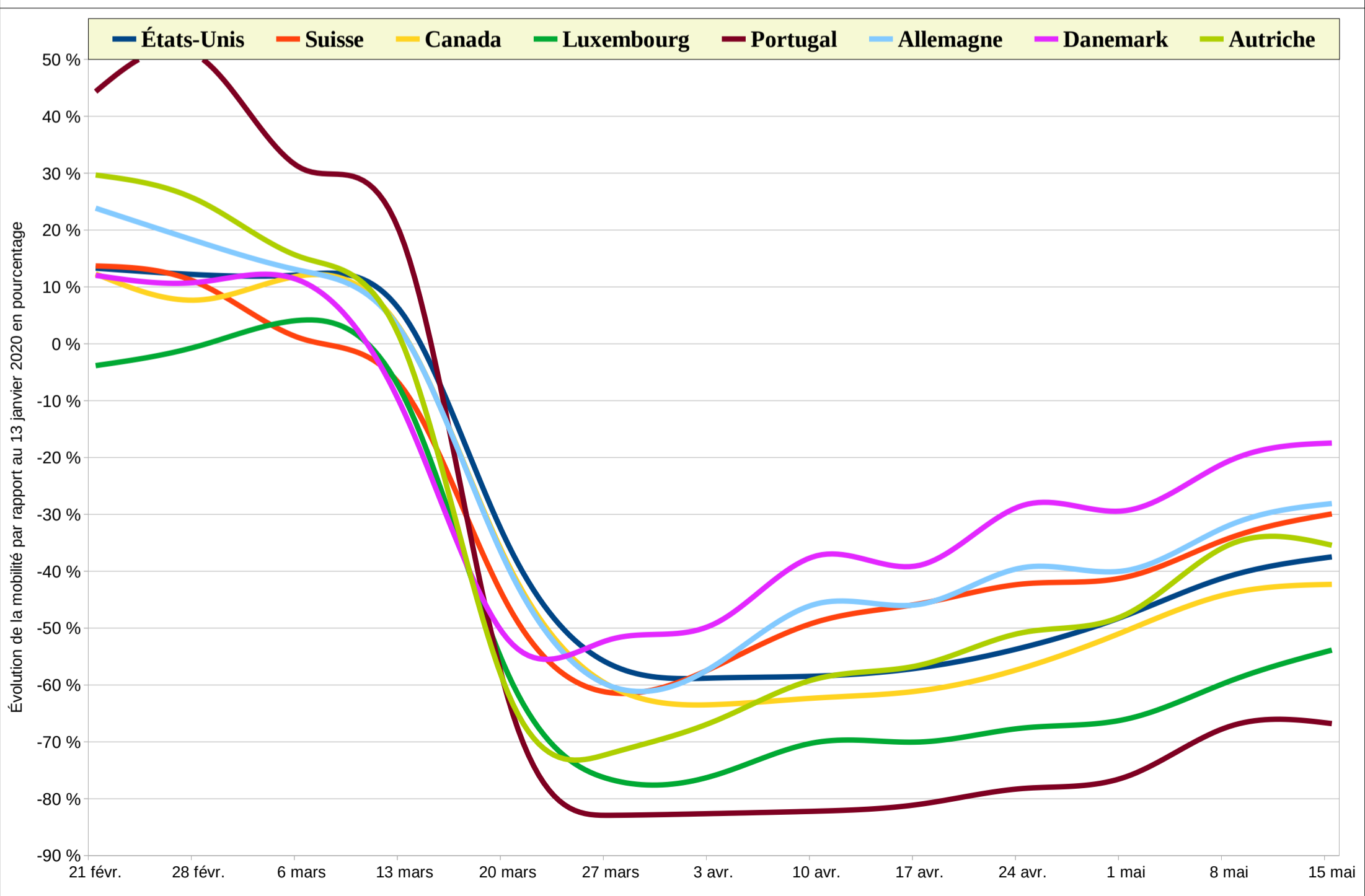
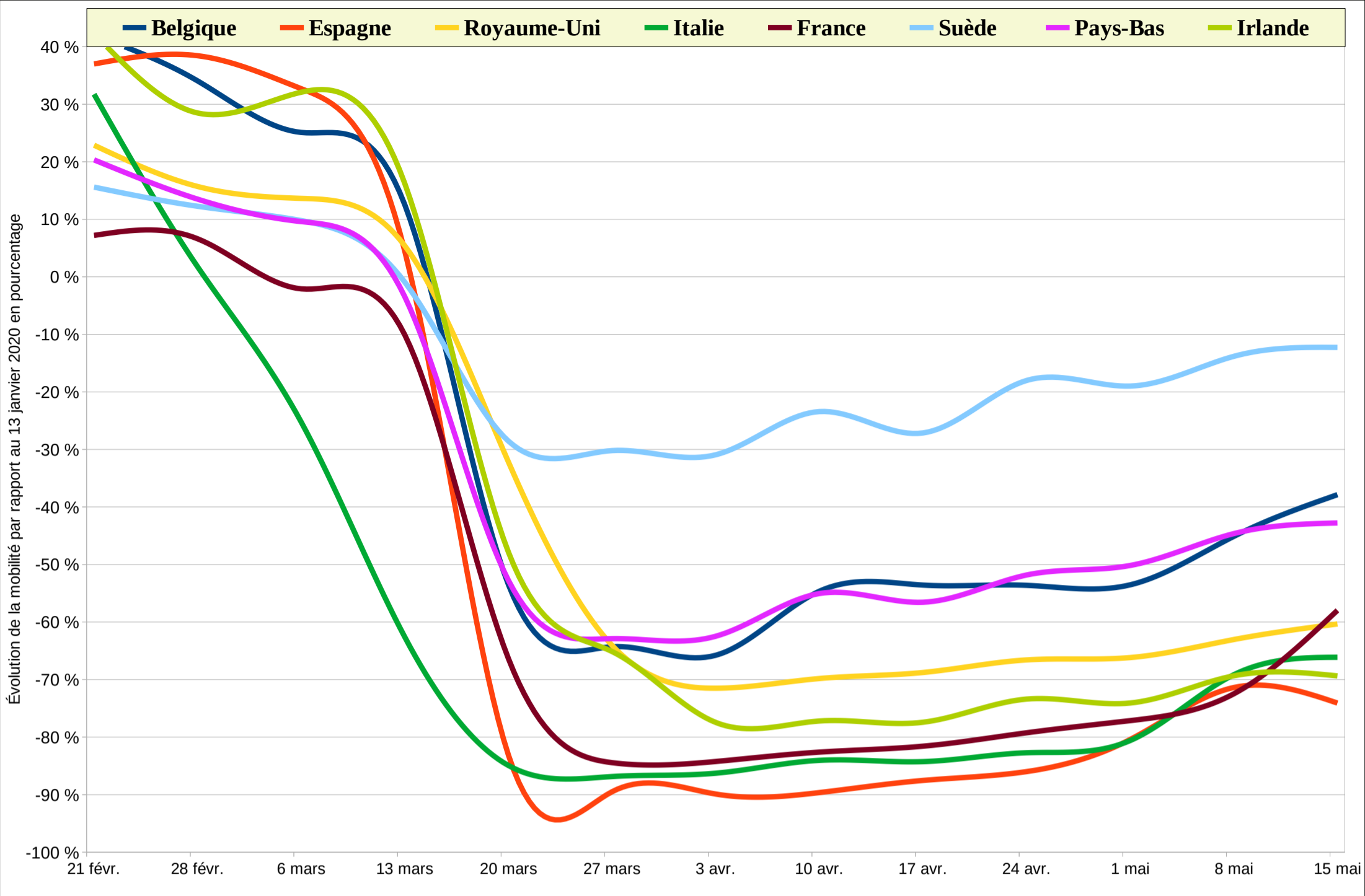
Nombre de décès par semaine, rapporté par million d'habitants

Page 3/6 – Données hebdomadaires, agrégeant les données des 6 jours précédents, lissées.

Mise à jour du 16 mai 2020 23h00
Nouvelles versions disponibles sur
<https://LaFibre.info/Covid19>



Le nombre de cas confirmés de COVID-19 n'est pas pris en compte dans cette étude, car il est, beaucoup plus fortement que le nombre officiel de décès, dépendant de la politique de chaque pays, par exemple sur la réalisation des tests. Données compilées et mises en forme par Vivien Guéant. Licence Creative Commons BY-SA 4.0



		15 mai 778 décès par million d'habitants 5 760 lits hôpital par million d'habitants 159 lits soins intensifs par million d'habitants						15 mai 583 décès par million d'habitants 2 970 lits hôpital par million d'habitants 97 lits soins intensifs par million d'habitants						15 mai 503 décès par million d'habitants 2 540 lits hôpital par million d'habitants 66 lits soins intensifs par million d'habitants						15 mai 522 décès par million d'habitants 3 180 lits hôpital par million d'habitants 125 lits soins intensifs par million d'habitants					
		Belgique (11,5 M hab)						Espagne (47,1 M hab)						Royaume-Uni (67,5 M)						Italie (60,5 M hab)					
date	mobilité (source Apple)	décès semaine	décès /M hab semaine	tendance / semaine	décès (total)	décès / M hab (total)	mobilité (source Apple)	décès semaine	décès /M hab semaine	tendance / semaine	décès (total)	décès / M hab (total)	mobilité (source Apple)	décès semaine	décès /M hab semaine	tendance / semaine	décès (total)	décès / M hab (total)	mobilité (source Apple)	décès semaine	décès /M hab semaine	tendance / semaine	décès (total)	décès / M hab (total)	
ven. 21 févr.	42 %	0	0,0	0,0	0	0,0	37 %	0	0,0	0,0	0	0,0	23 %	0	0,0	0,0	0	0,0	32 %	1	0,0	0,0	1	0,0	
ven. 28 févr.	34 %	0	0,0	0,0	0	0,0	38 %	0	0,0	0,0	0	0,0	16 %	0	0,0	0,0	0	0,0	2 %	20	0,3	0,3	21	0,3	
ven. 6 mars	25 %	0	0,0	0,0	0	0,0	33 %	8	0,2	0,2	8	0,2	14 %	1	0,0	0,0	1	0,0	-25 %	176	2,9	2,6	197	3,3	
ven. 13 mars	12 %	3	0,3	0,3	3	0,3	4 %	125	2,7	2,5	133	2,8	5 %	9	0,1	0,1	10	0,1	-63 %	1 069	17,7	14,8	1 266	20,9	
ven. 20 mars	-54 %	44	3,8	3,6	47	4,1	-83 %	960	20,4	17,7	1 093	23,2	-32 %	184	2,7	2,6	194	2,9	-85 %	2 766	45,7	28,0	4 032	66,6	
ven. 27 mars	-64 %	311	27,0	23,2	358	31,1	-89 %	4 045	85,9	65,5	5 138	109	-64 %	967	14,3	11,6	1 161	17,2	-87 %	5 102	84,3	38,6	9 134	151	
ven. 3 avr.	-66 %	997	86,6	59,6	1 355	118	-90 %	6 060	128,7	42,8	11 198	238	-72 %	3 300	48,9	34,5	4 461	66,0	-86 %	5 547	91,6	7,4	14 681	242	
ven. 10 avr.	-55 %	1 664	144,5	57,9	3 019	262	-90 %	4 883	103,7	-25,0	16 081	341	-70 %	6 299	93,3	44,4	10 760	159	-84 %	4 168	68,8	-22,8	18 849	311	
ven. 17 avr.	-54 %	2 144	186,2	41,7	5 163	448	-88 %	3 397	72,1	-31,5	19 478	414	-69 %	6 119	90,6	-2,7	16 879	250	-84 %	3 896	64,4	-4,5	22 745	376	
ven. 24 avr.	-54 %	1 592	138,3	-47,9	6 755	587	-86 %	3 046	64,7	-7,5	22 524	478	-67 %	5 913	87,5	-3,0	22 792	337	-83 %	3 224	53,3	-11,1	25 969	429	
ven. 1 mai	-54 %	1 131	98,2	-40,1	7 886	685	-80 %	2 300	48,8	-15,8	24 824	527	-66 %	4 718	69,8	-17,7	27 510	407	-81 %	2 267	37,4	-15,8	28 236	466	
ven. 8 mai	-45 %	635	55,1	-43,1	8 521	740	-71 %	1 475	31,3	-17,5	26 299	558	-63 %	3 731	55,2	-14,6	31 241	463	-69 %	1 965	32,5	-5,0	30 201	499	
ven. 15 mai	-38 %	438	38,0	-17,1	8 959	778	-74 %	1 160	24,6	-6,7	27 459	583	-60 %	2 757	40,8	-14,4	33 998	503	-66 %	1 409	23,3	-9,2	31 610	522	
Source Belgique : Sciensano Intègre les décès en « maisons de repos »						Source Espagne : Ministerio de Sanidad Seuls les décès dans les hôpitaux sont comptés						Source UK : Department of Health and Social Care Intègre les décès en maisons de retraite						Source Italie : Protezione Civile							

		15 mai 406 décès par million d'habitants 5 980 lits hôpital par million d'habitants 148 lits soins intensifs par million d'habitants						15 mai 353 décès par million d'habitants 2 220 lits hôpital par million d'habitants 58 lits soins intensifs par million d'habitants						15 mai 318 décès par million d'habitants 3 320 lits hôpital par million d'habitants 64 lits soins intensifs par million d'habitants						15 mai 308 décès par million d'habitants 2 960 lits hôpital par million d'habitants 65 lits soins intensifs par million d'habitants					
		France (67,8 M hab)						Suède (10,3 M hab)						Pays-Bas (17,7 M hab)						Irlande (4,9 M hab)					
date	mobilité (source Apple)	décès semaine	décès /M hab semaine	tendance / semaine	décès (total)	décès / M hab (total)	mobilité (source Apple)	décès semaine	décès /M hab semaine	tendance / semaine	décès (total)	décès / M hab (total)	mobilité (source Apple)	décès semaine	décès /M hab semaine	tendance / semaine	décès (total)	décès / M hab (total)	mobilité (source Apple)	décès semaine	décès /M hab semaine	tendance / semaine	décès (total)	décès / M hab (total)	
ven. 21 févr.	7 %	0	0,0	0,0	1	0,0	16 %	0	0,0	0,0	0	0,0	20 %	0	0,0	0,0	0	0,0	42 %	0	0,0	0,0	0	0,0	
ven. 28 févr.	7 %	1	0,0	0,0	2	0,0	12 %	0	0,0	0,0	0	0,0	14 %	0	0,0	0,0	0	0,0	28 %	0	0,0	0,0	0	0,0	
ven. 6 mars	-2 %	7	0,1	0,1	9	0,1	10 %	0	0,0	0,0	0	0,0	10 %	1	0,1	0,1	1	0,1	32 %	0	0,0	0,0	0	0,0	
ven. 13 mars	-10 %	70	1,0	0,9	79	1,2	-1 %	1	0,1	0,1	1	0,1	-3 %	9	0,5	0,5	10	0,6	16 %	1	0,2	0,2	1	0,2	
ven. 20 mars	-66 %	371	5,5	4,4	450	6,6	-29 %	15	1,5	1,4	16	1,5	-53 %	96	5,4	4,9	106	6,0	-48 %	2	0,4	0,2	3	0,6	
ven. 27 mars	-84 %	1 545	22,8	17,3	1 995	29,4	-30 %	89	8,6	7,2	105	10,2	-63 %	440	24,8	19,4	546	30,8	-65 %	19	3,9	3,5	22	4,5	
ven. 3 avr.	-84 %	4 512	66,6	43,8	6 507	96	-31 %	253	24,5	15,9	358	34,6	-62 %	941	53,1	28,2	1 487	83,8	-77 %	98	19,9	16,1	120	24,4	
ven. 10 avr.	-83 %	6 690	98,7	32,1	13 197	195	-23 %	512	49,5	25,1	870	84,2	-55 %	1 024	57,7	4,7	2 511	142	-77 %	167	33,9	14,0	287	58,3	
ven. 17 avr.	-82 %	5 484	80,9	-17,8	18 681	276	-27 %	530	51,3	1,7	1 400	135	-57 %	948	53,4	-4,3	3 459	195	-77 %	243	49,4	15,4	530	108	
ven. 24 avr.	-79 %	3 564	52,6	-28,3	22 245	328	-18 %	752	72,8	21,5	2 152	208	-52 %	830	46,8	-6,7	4 289	242	-73 %	484	98,3	49,0	1 014	206	
ven. 1 mai	-77 %	2 349	34,6	-17,9	24 594	363	-19 %	501	48,5	-24,3	2 653	257	-50 %	604	34,1	-12,7	4 893	276	-74 %	251	51,0	-47,3	1 265	257	
ven. 8 mai	-72 %	1 636	24,1	-10,5	26 230	387	-14 %	522	50,5	2,0	3 175	307	-45 %	466	26,3	-7,8	5 359	302	-69 %	164	33,3	-17,7	1 429	290	
ven. 15 mai	-58 %	1 299	19,2	-5,0	27 529	406	-12 %	471	45,6	-4,9	3 646	353	-43 %	284	16,0	-10,3	5 643	318	-69 %	89	18,1	-15,2	1 518	308	
Source Santé Publique France Intègre les décès en « Ehpad » et « EMS » moyennés sur 7 jours						Source Suède : Folkhälsomyndigheten Données corrigées des variations hebdomadaires						Source Pays-Bas : Rijksinstituut voor Volksgezondheid						Source Irlande : Department of Health							

La « tendance / semaine » indique l'augmentation moyenne du nombre de décès, exprimée en décès par million d'habitants par jour.
La valeur est exprimée en décès par million d'habitants par jour. Zéro indique une stabilité dans le nombre de décès entre les deux semaines comparées.

Données compilées par Vivien Guéant
Diffusion et réutilisation possible : CC BY-SA 4.0

Pandémie de Coronavirus COVID-19, rapportée au nombre d'habitants par pays																				Mise à jour du 16 mai 2020 23h00							
Page 6/6 – Données hebdomadaires, agrégeant les données des 6 jours précédents.																				Nouvelles versions disponibles sur https://LaFibre.info/Covid19							
15 mai 270 décès par million d'habitants 2 770 lits hôpital par million d'habitants 347 lits soins intensifs par million d'habitants					15 mai 219 décès par million d'habitants 4 530 lits hôpital par million d'habitants 110 lits soins intensifs par million d'habitants					15 mai 147 décès par million d'habitants 4 210 lits hôpital par million d'habitants 60 lits soins intensifs par million d'habitants					15 mai 166 décès par million d'habitants 4 660 lits hôpital par million d'habitants 248 lits soins intensifs par million d'habitants												
États-Unis (328 M hab)					Suisse (8,6 M hab)					Canada (37,9 M)					Luxembourg (0,63 M)												
date	mobilité (source Apple)	décès semaine	décès /M hab semaine	tendance ↗ semaine	décès (total)	décès / M hab (total)	mobilité (source Apple)	décès semaine	décès /M hab semaine	tendance ↗ semaine	décès (total)	décès / M hab (total)	mobilité (source Apple)	décès semaine	décès /M hab semaine	tendance ↗ semaine	décès (total)	décès / M hab (total)	mobilité (source Apple)	décès semaine	décès /M hab semaine	tendance ↗ semaine	décès (total)	décès / M hab (total)			
ven. 21 févr.	13 %	0	0,0	0,0	0	0,0	14 %	0	0,0	0,0	0	0,0	12 %	0	0,0	0,0	0	0,0	-4 %	0	0,00	0,0	0	0,0			
ven. 28 févr.	12 %	0	0,0	0,0	0	0,0	11 %	0	0,0	0,0	0	0,0	8 %	0	0,0	0,0	0	0,0	0 %	0	0,00	0,0	0	0,0			
ven. 6 mars	12 %	15	0,0	0,0	15	0,0	1 %	1	0,1	0,1	1	0,1	12 %	0	0,0	0,0	0	0,0	4 %	0	0,00	0,0	0	0,0			
ven. 13 mars	5 %	33	0,1	0,1	48	0,1	-8 %	10	1,2	1,1	11	1,3	1 %	1	0,0	0,0	1	0,0	-10 %	1	1,60	1,6	1	1,6			
ven. 20 mars	-35 %	261	0,8	0,7	309	0,9	-46 %	45	5,3	4,1	56	6,5	-39 %	11	0,3	0,3	12	0,3	-58 %	4	6,39	4,8	5	8,0			
ven. 27 mars	-56 %	1 801	5,5	4,7	2 110	6,4	-61 %	175	20,4	15,2	231	27,0	-60 %	43	1,1	0,8	55	1,5	-77 %	10	15,97	9,6	15	24,0			
ven. 3 avr.	-59 %	6 729	20,5	15,0	8 839	26,9	-57 %	360	42,0	21,6	591	69,0	-63 %	153	4,0	2,9	208	5,5	-76 %	16	25,56	9,6	31	49,5			
ven. 10 avr.	-58 %	13 199	40,2	19,7	22 038	67,1	-49 %	411	48,0	6,0	1 002	117	-62 %	361	9,5	5,5	569	15,0	-70 %	23	36,74	11,2	54	86,3			
ven. 17 avr.	-57 %	15 410	46,9	6,7	37 448	114	-46 %	325	37,9	-10,0	1 327	155	-61 %	741	19,6	10,0	1 310	34,6	-70 %	18	28,75	-8,0	72	115			
ven. 24 avr.	-53 %	14 743	44,9	-2,0	52 191	159	-42 %	262	30,6	-7,4	1 589	185	-57 %	992	26,2	6,6	2 302	60,7	-68 %	13	20,77	-8,0	85	136			
ven. 1 mai	-48 %	13 562	41,3	-3,6	65 753	200	-41 %	165	19,3	-11,3	1 754	205	-50 %	1 089	28,7	2,6	3 391	89,5	-66 %	7	11,18	-9,6	92	147			
ven. 8 mai	-41 %	12 862	39,2	-2,1	78 615	240	-34 %	69	8,1	-11,2	1 823	213	-44 %	1 178	31,1	2,3	4 569	121	-59 %	8	12,78	1,6	100	160			
ven. 15 mai	-37 %	9 892	30,1	-9,0	88 507	270	-30 %	55	6,4	-1,6	1 878	219	-42 %	993	26,2	-4,9	5 562	147	-54 %	4	6,39	-6,4	104	166			
Source États-Unis : Centers for Disease Control Les « cas probables » sont répartis au prorata							Source Suisse : Office fédéral de la santé publique							Source Canada : Gouvernement du Canada							Source Luxembourg : Gouvernement luxembourgeois						
15 mai 115 décès par million d'habitants 3 390 lits hôpital par million d'habitants 42 lits soins intensifs par million d'habitants					15 mai 96 décès par million d'habitants 8 000 lits hôpital par million d'habitants 292 lits soins intensifs par million d'habitants					15 mai 92 décès par million d'habitants 2 610 lits hôpital par million d'habitants 67 lits soins intensifs par million d'habitants					15 mai 71 décès par million d'habitants 7 370 lits hôpital par million d'habitants 218 lits soins intensifs par million d'habitants												
Portugal (10,3 M hab)					Allemagne (83,1 M Hab)					Danemark (5,8 M hab)					Autriche (8,9 M hab)												
date	mobilité (source Apple)	décès semaine	décès /M hab semaine	tendance ↗ semaine	décès (total)	décès / M hab (total)	mobilité (source Apple)	décès semaine	décès /M hab semaine	tendance ↗ semaine	décès (total)	décès / M hab (total)	mobilité (source Apple)	décès semaine	décès /M hab semaine	tendance ↗ semaine	décès (total)	décès / M hab (total)	mobilité (source Apple)	décès semaine	décès /M hab semaine	tendance ↗ semaine	décès (total)	décès / M hab (total)			
ven. 21 févr.	44 %	0	0,0	0,0	0	0,0	24 %	0	0,0	0,0	0	0,0	12 %	0	0,0	0,0	0	0,0	30 %	0	0,0	0,0	0	0,0			
ven. 28 févr.	51 %	0	0,0	0,0	0	0,0	18 %	0	0,0	0,0	0	0,0	11 %	0	0,0	0,0	0	0,0	25 %	0	0,0	0,0	0	0,0			
ven. 6 mars	31 %	0	0,0	0,0	0	0,0	13 %	0	0,0	0,0	0	0,0	11 %	0	0,0	0,0	0	0,0	15 %	0	0,0	0,0	0	0,0			
ven. 13 mars	17 %	0	0,0	0,0	0	0,0	1 %	8	0,1	0,1	8	0,1	-12 %	0	0,0	0,0	0	0,0	-1 %	1	0,1	0,1	1	0,1			
ven. 20 mars	-62 %	6	0,6	0,6	6	0,6	-39 %	60	0,7	0,6	68	0,8	-52 %	9	1,5	1,5	9	1,5	-61 %	5	0,6	0,4	6	0,7			
ven. 27 mars	-83 %	70	6,7	6,2	76	7,3	-60 %	283	3,4	2,7	351	4,2	-52 %	43	7,4	5,8	52	8,9	-72 %	52	5,8	5,3	58	6,5			
ven. 3 avr.	-83 %	170	16,4	9,6	246	23,7	-57 %	924	11,1	7,7	1 275	15,3	-49 %	87	14,9	7,6	139	23,9	-66 %	110	12,4	6,5	168	18,9			
ven. 10 avr.	-82 %	189	18,2	1,8	435	41,9	-46 %	1 461	17,6	6,5	2 736	32,9	-37 %	108	18,5	3,6	247	42,4	-59 %	151	17,0	4,6	319	35,8			
ven. 17 avr.	-81 %	222	21,4	3,2	657	63,3	-46 %	1 616	19,4	1,9	4 352	52,3	-39 %	89	15,3	-3,3	336	57,7	-57 %	112	12,6	-4,4	431	48,4			
ven. 24 avr.	-78 %	197	19,0	-2,4	854	82,3	-39 %	1 408	16,9	-2,5	5 760	69,3	-28 %	67	11,5	-3,8	403	69,2	-51 %	99	11,1	-1,5	530	59,5			
ven. 1 mai	-76 %	153	14,7	-4,2	1 007	97,1	-40 %	976	11,7	-5,2	6 736	81,0	-29 %	57	9,8	-1,7	460	79,0	-48 %	59	6,6	-4,5	589	66,2			
ven. 8 mai	-67 %	107	10,3	-4,4	1 114	107	-32 %	774	9,3	-2,4	7 510	90,3	-21 %	62	10,6	0,9	522	89,6	-35 %	25	2,8	-3,8	614	69,0			
ven. 15 mai	-67 %	76	7,3	-3,0	1 190	115	-28 %	491	5,9	-3,4	8 001	96,2	-17 %	15	2,6	-8,1	537	92,2	-35 %	14	1,6	-1,2	628	70,5			
Source Portugal : Estamos ON							Source Allemagne : Der Tagesspiegel							Source Danemark : Statens Serum Institut							Source Autriche : Bundesministerium						
La « tendance ↗ semaine » indique l'augmentation moyenne du nombre de décès, exprimée en décès par million d'habitants par jour. La valeur est exprimée en décès par million d'habitants par jour. Zéro indique une stabilité dans le nombre de décès entre les deux semaines comparées.																	Données compilées par Vivien Guéant Diffusion et réutilisation possible : CC BY-SA 4.0										
Sujets du forum LaFibre.info sur le Coronavirus Covid-19 (cliquer pour suivre les liens) : Suivi de la pandémie Covid-19 - Application "StopCovid" pour tracer les contacts - Impact sur nos réseaux (saturations / incidents) Comment les FAI vont gérer l'afflux de télétravailleurs ? - Impact sur le réseau K-Net (charge + importante) - Magasins dévalisés de papier toilette et de pâtes ? - Effet du Covid-19 sur les cours des opérateurs																											