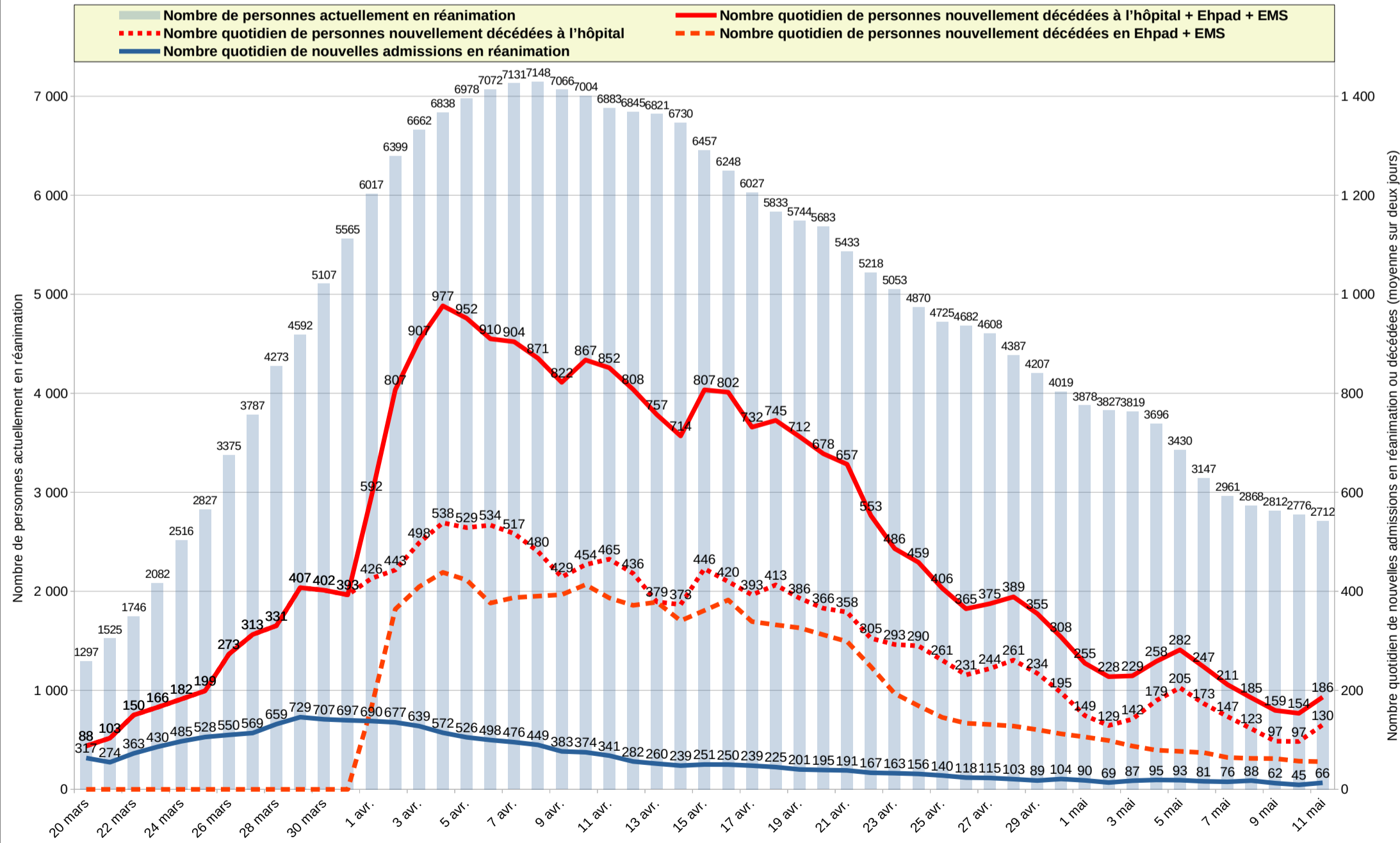
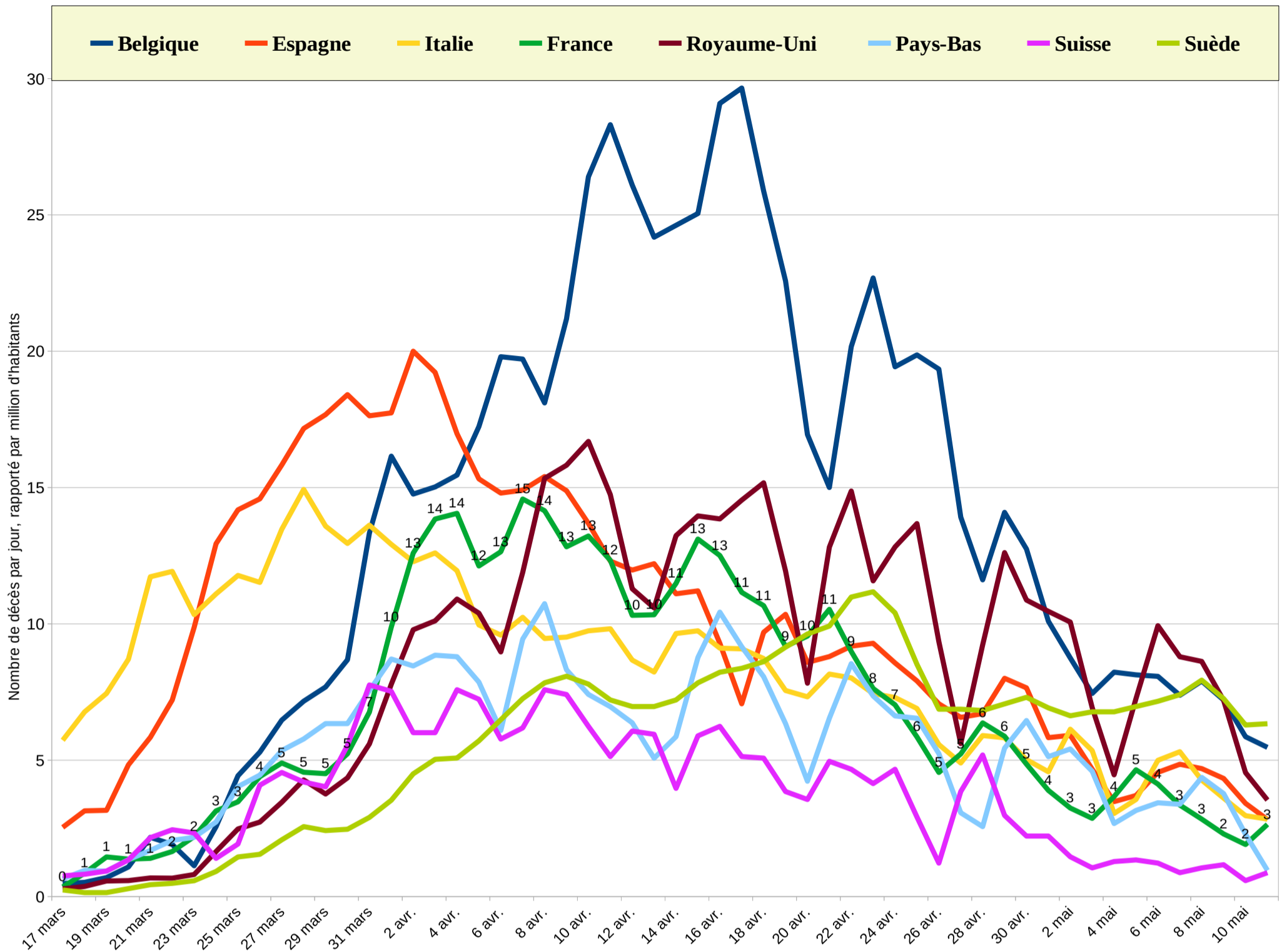


Données corrigées des variations hebdomadaires

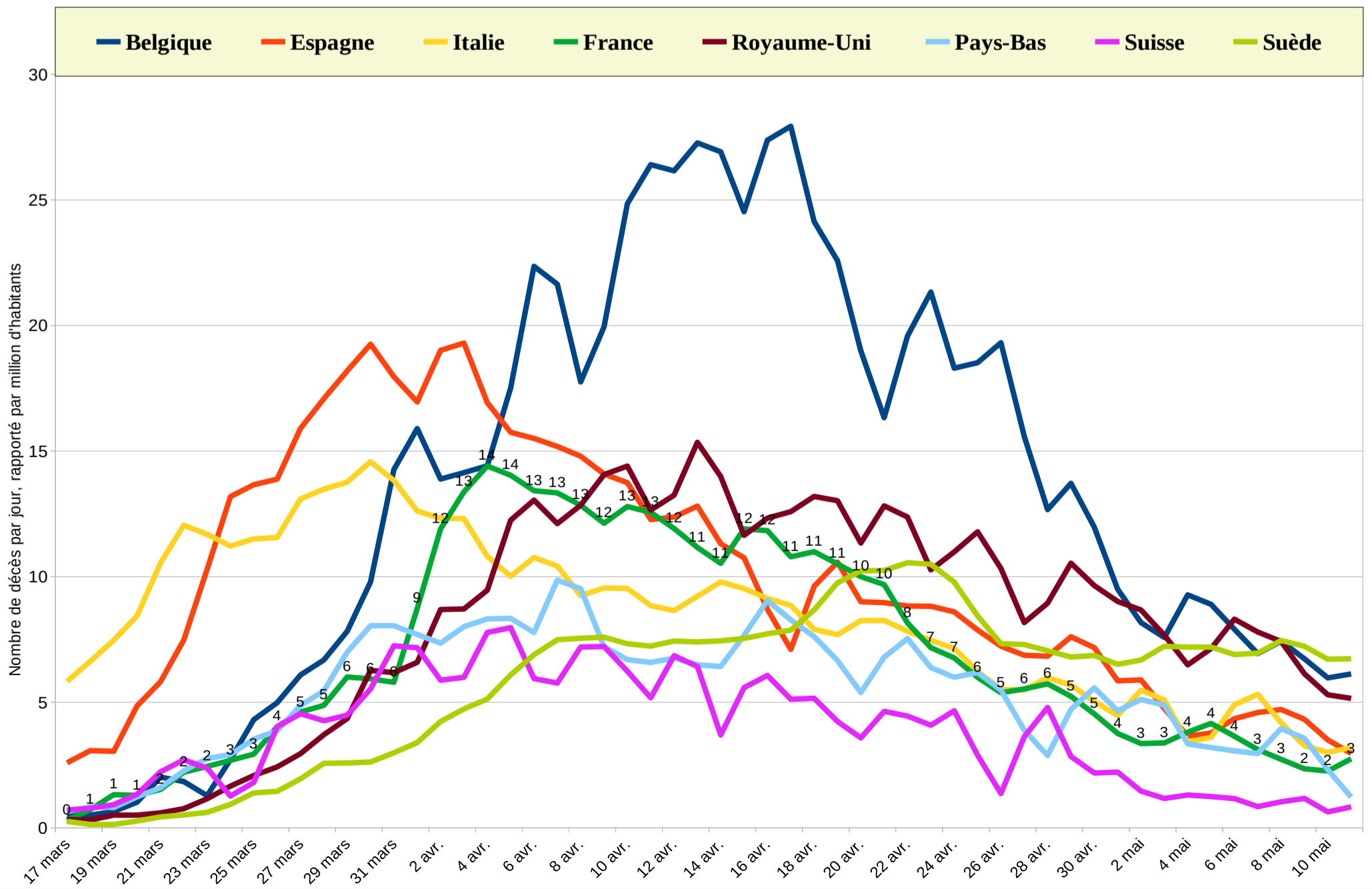




Nombre de décès par jour, rapporté par million d'habitants : Moyenne sur deux jours

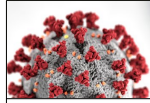


Nombre de décès par jour, rapporté par million d'habitants : Données corrigées des variations hebdomadaires, moyenne sur deux jours

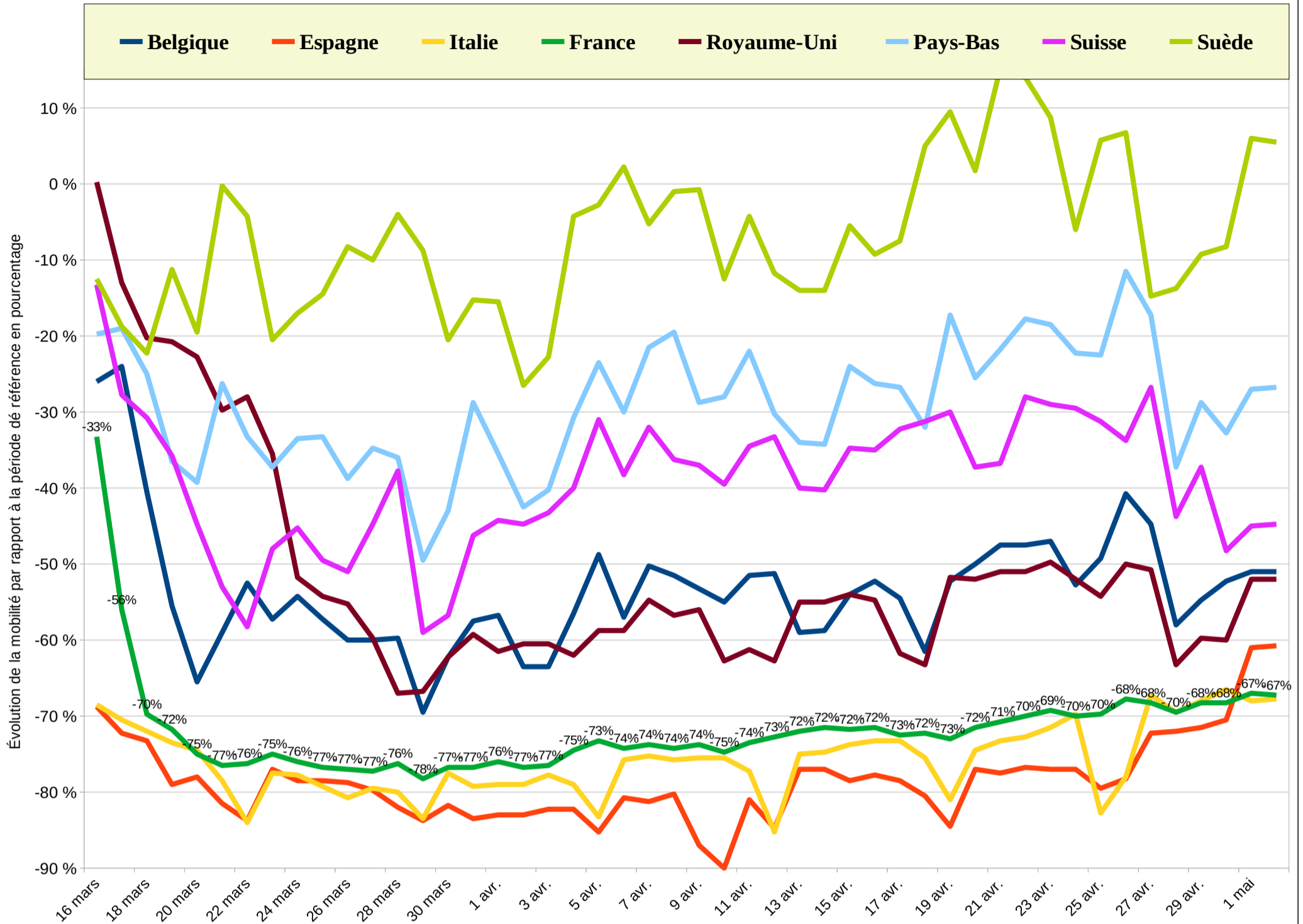


Le nombre de cas confirmés de COVID-19 n'est pas pris en compte dans cette étude, car il est, beaucoup plus fortement que le nombre officiel de décès, dépendant de la politique de chaque pays, par exemple sur la réalisation des tests.

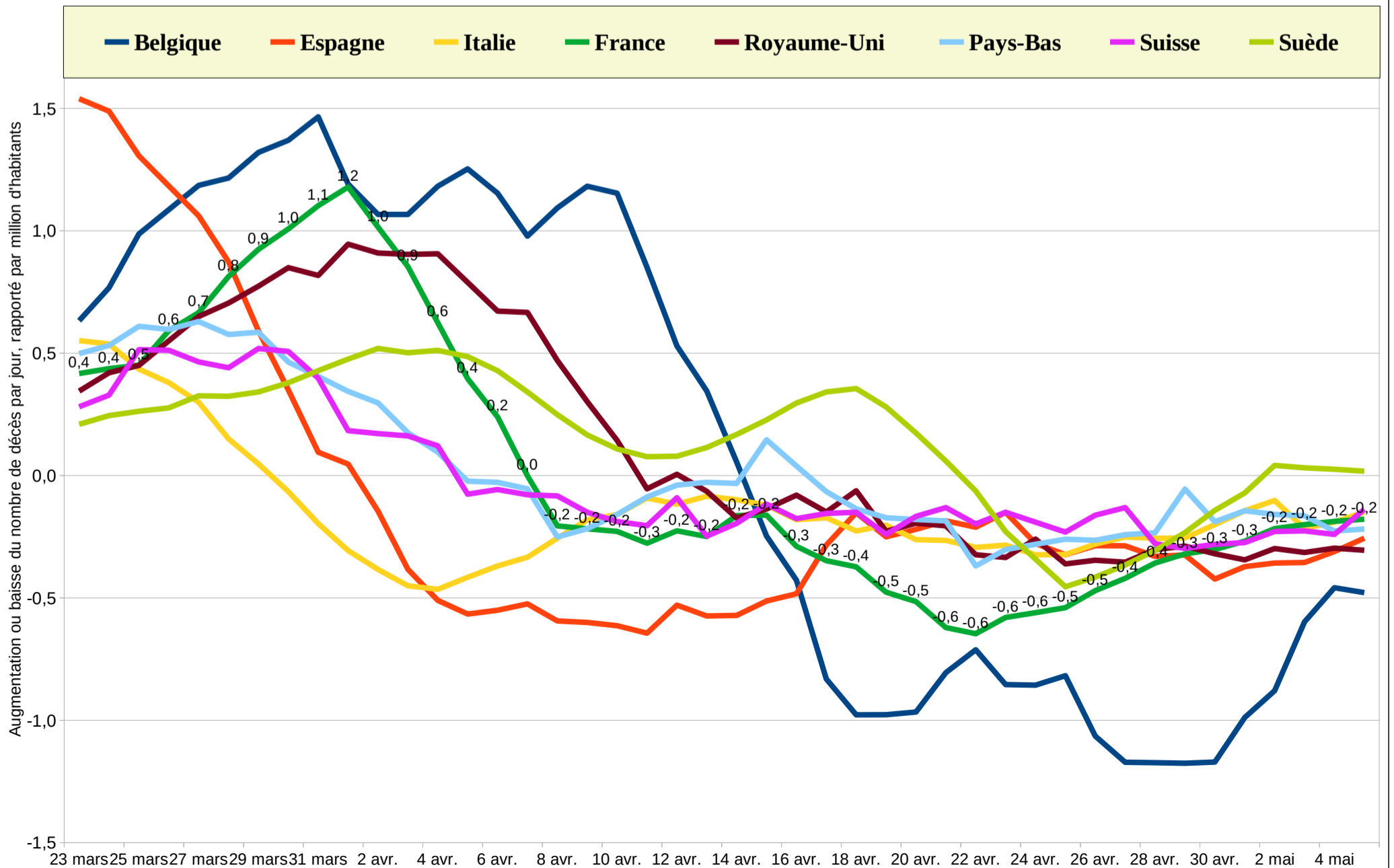
Données compilées et mises en forme par Vivien Guéant et Daniel Goujot. Licence Creative Commons BY-SA 4.0



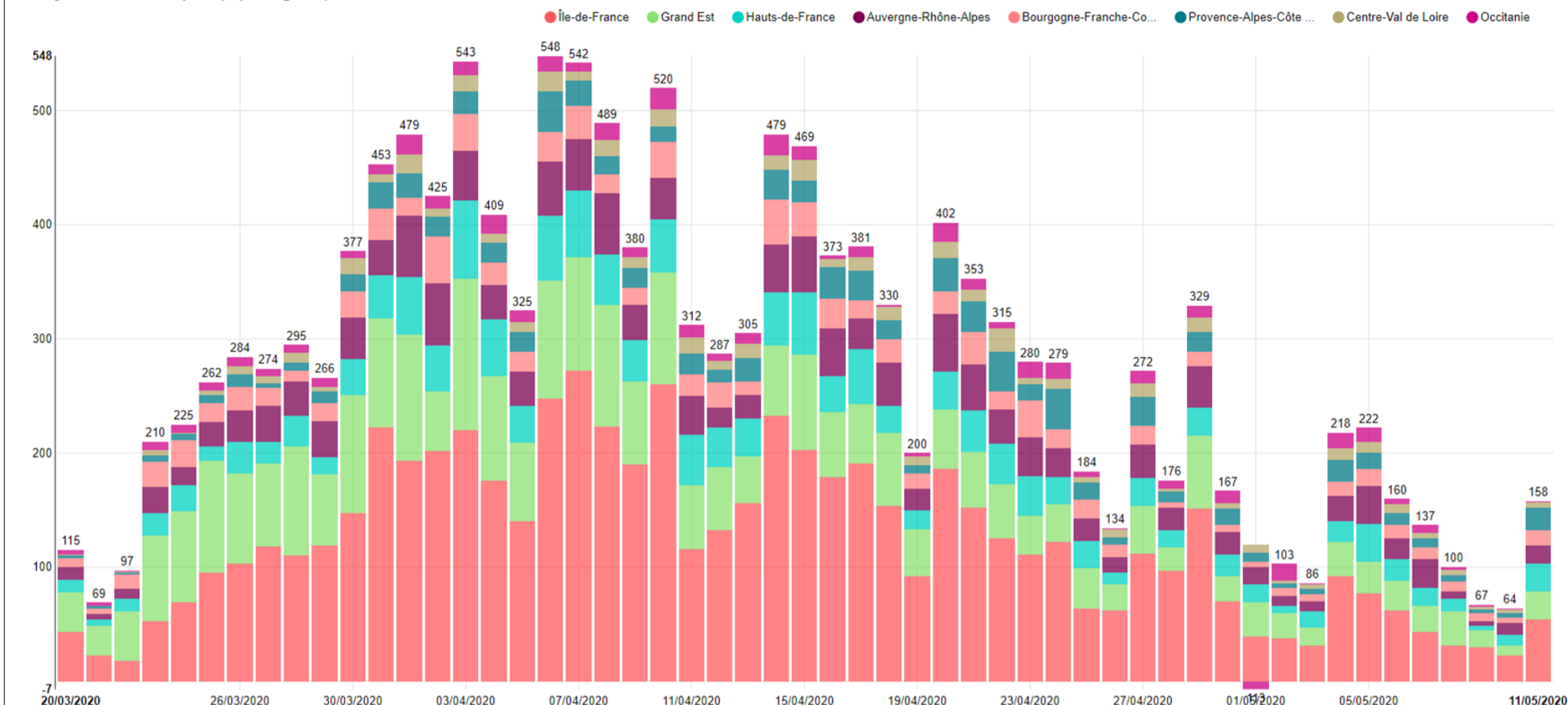
Mobilité : Les changements pour chaque jour sont comparés à une valeur de référence pour ce jour de la semaine: La valeur de référence est la valeur médiane, pour le jour de la semaine correspondant, pendant la période de 5 semaines du 3 janvier au 6 février 2020. Le pourcentage affiché est la moyenne des 4 catégories suivantes : (1) restaurants/café/musées/cinéma ; (2) plages/jardins publics ; (3) stations de métro, de bus et de train ; (4) les lieux de travail.



Tendance: Indique l'augmentation moyenne du nombre de décès. La valeur est exprimée en décès par million d'habitants. L'augmentation moyenne est calculée sur les 7 jours suivants (jour J à jour J+6) avec pour référence les 7 jours précédents (J-1 à J-7). Zéro indique une stabilité dans le nombre de décès.



Décès journaliers à l'hôpital (top 8 régions)



Source: Enrichissement des trois jeux données covid-19 publiés par Santé Publique France par François Canellis : <https://www.data.gouv.fr/fr/reuses/enrichissement-des-trois-jeux-donnees-covid-19-publies-par-sante-publique-france/>

Décès à l'hôpital en France										Décès en Ehpad et EMS					Décès à l'hôpital + Ehpad et EMS					Autres statistiques											
date	décès hôpital (jour)	décès hôpital / million habitant (jour)	tendance / jour mobile*	décès hôpital (total)	décès hôpital / million habitant (total)	décès Ehpad (annonce)	tendance / jour mobile	décès Ehpad (moyenne 7 jours)	décès Ehpad / 10 000 résidents (jour)**	décès Ehpad (total)	décès (jour)	décès / million habitant (jour)	tendance / jour mobile*	décès (total)	décès / million habitant (total)	date	mobilité (source Google)	admission hôpital (jour)	hospitalisation (en cours)	admission en réanimation (jour)	réanimations (en cours)	retour domicile (jour)	% décès hôpital (jour)								
lun. 16 mars	21	19	0,3	148	2,2	n.a.		0	0	0	21	19	0,3	148	2,2	lun. 16 mars	-33%	1 313	926	1 490		566	202	303	9%	6%					
mar. 17 mars	27	22	0,4	175	2,6	n.a.		0	0	0	27	22	0,4	175	2,6	mar. 17 mars	-56%	1 354	924	2 579		699	237	176	10%	11%					
mer. 18 mars	89	77	1,3	264	3,9	n.a.		0	0	0	89	77	1,3	264	3,9	mer. 18 mars	-70%	1 534	1 350	3 626		931	398	280	18%	22%					
jeu. 19 mars	108	103	1,6	372	5,5	n.a.		0	0	0	108	103	1,6	372	5,5	jeu. 19 mars	-72%	1 243	1 250	4 461	438	404	1 122	300	227	26%	31%				
ven. 20 mars	78	73	1,2	450	6,6	n.a.		0	0	0	78	73	1,2	450	6,6	ven. 20 mars	-75%	1 130	1 240	5 226	242	229	1 297	287	253	21%	22%				
sam. 21 mars	112	134	1,7	562	8,3	n.a.		0	0	0	112	134	1,7	562	8,3	sam. 21 mars	-77%	1 282	1 688	6 172	298	318	1 525	224	224	33%	37%				
dim. 22 mars	112	166	1,7	674	9,9	n.a.		0	0	0	112	166	1,7	674	9,9	dim. 22 mars	-76%	1 569	2 547	7 240	309	408	1 746	389	743	22%	18%				
lun. 23 mars	186	166	2,7	860	12,7	n.a.		0	0	0	186	166	2,7	860	12,7	lun. 23 mars	-75%	1 988	1 403	8 675	448	451	2 082	367	551	34%	23%				
mar. 24 mars	240	199	3,5	1 100	16,2	n.a.		0	0	0	240	199	3,5	1 100	16,2	mar. 24 mars	-76%	2 455	1 676	10 176	571	520	2 516	714	532	25%	27%				
mer. 25 mars	231	199	3,4	1 331	19,6	n.a.		0	0	0	231	199	3,4	1 331	19,6	mer. 25 mars	-77%	2 213	1 947	11 539	607	537	2 827	619	435	27%	31%				
jeu. 26 mars	365	347	5,4	1 696	25,0	n.a.		0	0	0	365	347	5,4	1 696	25,0	jeu. 26 mars	-77%	3 778	3 801	13 904	610	562	3 375	1 048	794	26%	30%				
ven. 27 mars	299	279	4,4	1 995	29,4	n.a.		0	0	0	299	279	4,4	1 995	29,4	ven. 27 mars	-77%	2 877	3 157	15 732	607	576	3 787	750	661	29%	30%				
sam. 28 mars	319	382	4,7	2 314	34,1	n.a.		0	0	0	319	382	4,7	2 314	34,1	sam. 28 mars	-76%	3 133	4 124	17 620	694	741	4 273	926	925	26%	29%				
dim. 29 mars	292	432	4,3	2 606	38,4	n.a.		0	0	0	292	432	4,3	2 606	38,4	dim. 29 mars	-78%	2 490	4 042	19 311	543	717	4 592	507	968	37%	31%				
lun. 30 mars	418	372	6,2	3 024	44,6	n.a.		0	0	0	418	372	6,2	3 024	44,6	lun. 30 mars	-77%	2 908	2 052	21 008	693	698	5 107	793	1 190	35%	24%				
mar. 31 mars	499	413	7,4	3 523	52,0	n.a.		0	0	0	499	413	7,4	3 523	52,0	mar. 31 mars	-77%	3 768	2 573	22 757	766	697	5 565	1 520	1 132	25%	27%				
jeu. 1 avr.	509	439	7,5	4 032	59,5	371	3,8	332	3,8	332	841	771	12,4	4 364	64,4	jeu. 1 avr.	-76%	3 881	3 415	24 639	771	682	6 017	1 490	1 048	25%	30%				
ven. 2 avr.	471	447	6,9	4 503	66,4	513	4,6	423	4,6	423	867	843	12,8	5 231	77,2	ven. 2 avr.	-77%	3 572	3 594	26 246	728	671	6 399	1 494	1 131	24%	28%				
sam. 3 avr.	588	548	8,7	5 091	75,1	532	4,9	423	4,9	1 151	1 011	971	14,9	6 242	92,1	sam. 3 avr.	-77%	3 354	3 680	27 432	640	607	6 662	1 580	1 392	27%	28%				
dim. 4 avr.	441	529	6,5	5 532	81,6	612	-2	454	5,2	1 604	895	983	13,2	6 42	7,136	dim. 4 avr.	-75%	2 582	3 399	28 143	502	536	6 838	1 430	1 429	24%	27%				
lun. 5 avr.	357	528	5,3	6 889	86,9	161	-14	392	4,5	1 996	749	920	11,0	7 885	116,3	lun. 5 avr.	-73%	1 850	3 003	28 891	390	515	6 978	745	1 423	32%	27%				
mar. 6 avr.	605	539	8,9	7 494	95,8	228	-2	361	4,2	2 357	966	900	14,2	13,3	0,24	8 851	130,6	mar. 6 avr.	-74%	2 503	1 766	29 722	478	481	7 072	1 067	1 601	36%	25%		
jeu. 7 avr.	597	495	8,8	7,3	-0,11	7 091	104,6	820	3	414	1 011	909	14,9	13,4	0,00	9 862	145,5	jeu. 7 avr.	-74%	2 989	2 041	30 027	518	471	7 131	2 087	1 554	22%	24%		
ven. 8 avr.	541	466	8,0	6,9	-0,16	7 632	112,6	0	-18	367	4,2	3 138	833	13,4	12,3	-0,21	10 770	158,9	ven. 8 avr.	-74%	2 806	2 469	30 375	482	427	7 148	1 917	1 348	22%	26%	
dim. 9 avr.	412	391	6,1	5,8	-0,18	8 044	118,7	929	9	420	4,8	3 558	832	11,2	12,0	-0,22	11 602	171,1	dim. 9 avr.	-74%	2 756	2 773	30 767	369	340	7 066	1 952	1 478	17%	21%	
lun. 10 avr.	554	516	8,2	7,6	-0,16	8 598	128,7	433	-12	407	4,7	3 965	961	14,2	13,6	-0,23	12 563	185,3	lun. 10 avr.	-75%	2 780	3 051	31 267	431	409	7 004	1 726	1 520	24%	25%	
mar. 11 avr.	345	414	5,1	6,1	-0,19	8 943	131,9	290	-12	366	4,2	4 331	711	10,5	11,5	-0,28	13 274	195,8	mar. 11 avr.	-74%	1 857	2 444	31 320	255	272	6 883	1 459	1 458	19%	22%	
jeu. 12 avr.	310	459	4,6	6,8	-0,15	9 253	136,5	251	-5	377	4,4	4 708	687	10,1	12,3	-0,23	13 961	205,9	jeu. 12 avr.	-73%	1 611	2 615	31 826	220	291	6 845	795	1 518	28%	23%	
ven. 13 avr.	335	298	4,9	4,4	-0,16	9 588	141,4	239	-9	379	4,4	5 087	714	677	10,5	10,0	-0,25	14 675	216,5	ven. 13 avr.	-84%	1 154	814	32 113	227	229	6 821	532	798	39%	27%
dim. 14 avr.	541	448	8,0	6,6	-0,05	10 129	149,4	221	-12	302	3,5	5 389	843	750	12,4	11,1	-0,16	15 518	228,9	dim. 14 avr.	-72%	1 807	1 234	32 292	275	250	6 730	1 087	809	33%	36%
lun. 15 avr.	514	443	7,6	6,5	-0,08	10 643	157,0	924	-1	420	4,9	5 810	934	864	13,8	12,7	-0,16	16 453	242,7	lun. 15 avr.	-72%	2 191	1 928	31 779	284	251	6 457	2 190	1 540	19%	22%
mer. 16 avr.	417	396	6,2	5,8	-0,13	11 060	163,1	336	-35	345	4,0	6 154	762	741	11,2	10,9	-0,29	17 214	253,9	mer. 16 avr.	-72%	1 760	1 771	31 305	270	249	6 248	1 817	1 376	19%	22%
ven. 17 avr.	418	390	6,2	5,7	-0,16	11 478	169,3	343	-25	333	3,8	6 487	751	723	11,1	10,7	-0,35	17 965	265,0	ven. 17 avr.	-73%	1 911	2 097	31 190	242	229	6 027	1 608	1 417	21%	22%
sam. 18 avr.	364	436	5,4	6,4	-0,15	11 842	174,7	278	-29	332	3,8	6 819	696	768	10,3	11,3	-0,37	18 661	275,3	sam. 18 avr.	-72%	1 376	1 811	30 639	206	220	5 833	1 563	1 562	19%	22%
dim. 19 avr.	227	336	3,3	5,0	-0,21	12 069	178,0	168	-31	321	3,7	7 140	548	657	8,1	9,7	-0,48	19 209	283,3	dim. 19 avr.	-73%	793	1 287	30 610	137	181	5 744	595	1 136	28%	23%
lun. 20 avr.	444	396	6,5	5,8	-0,21	12 513	184,6	103	-31	304	3,5	7 443	699	11,0	10,3	-0,51	19 956	294,4	lun. 20 avr.	-72%	1 249	881	30 584	208	209	5 683	831	1 247	35%	24%	
mer. 21 avr.	387	321	5,7	4,7	-0,28	12 900	190,3	144	-27	294	3,4	7 737	681	614	10,0	9,1	-0,62	20 637	304,4	mer. 21 avr.	-71%	1 681	1 148	30 106	190	173	5 433	1 772	1 319	18%	20%
ven. 22 avr.	336	290	5,0	4,3	-0,26	13 236	195,2	208	-27	202	2,3	7 939	538	492	7,9	7,3	-0,65	21 175	312,3	ven. 22 avr.	-70%	1 447	1 273	29 741	183	162	5 218	1 476	1 038	19%	22%
dim. 23 avr.	311	295	4,6	4,4	-0,23	13 547	199,8	205	-13	185	2,1	8 124	496	481	7,3	7,1	-0,58	21 671	319,7	dim. 23 avr.	-69%	1 220	1 227	29 219	178	164	5 053	1 431	1 084	18%	21%
lun. 24 avr.	305	284	4,5	4,2</																											



Pandémie de Coronavirus COVID-19, rapportée au nombre d'habitants par pays

Mise à jour du 12 mai 2020 8h00
Nouvelles versions disponibles sur
<https://LaFibre.info/Covid19>

Page 5/6 – Pour chaque pays, 3 colonnes détaillent le nombre de décès par million d'habitants et la tendance mobile*

date	11 mai 756 décès par million d'habitants 5 760 lits hôpital par million d'habitants 159 lits soins intensifs par million d'habitants					11 mai 568 décès par million d'habitants 2 970 lits hôpital par million d'habitants 97 lits soins intensifs par million d'habitants					11 mai 508 décès par million d'habitants 3 180 lits hôpital par million d'habitants 125 lits soins intensifs par million d'habitants					11 mai 393 décès par million d'habitants 5 980 lits hôpital par million d'habitants 148 lits soins intensifs par million d'habitants								
	Belgique (11,5 M hab)					Espagne (47,1 M hab)					Italie (60,5 M hab)					France (67,8 M hab)								
	mobilité (source Google)	décès (jour)	décès / M hab (jour)	tendance / jour mobile*	décès (total)	décès / M hab (total)	mobilité (source Google)	décès (jour)	décès / M hab (jour)	tendance / jour mobile*	décès (total)	décès / M hab (total)	mobilité (source Google)	décès (jour)	décès / M hab (jour)	tendance / jour mobile*	décès (total)	décès / M hab (total)	mobilité (source Google)	décès (jour)	décès / M hab (jour)	tendance / jour mobile*	décès (total)	décès / M hab (total)
lun. 16 mars	-26%	6	0,5		10	0,9	-69%	48	1,0		342	7,3	-69%	349	5,8		2 158	35,6	-33%	21	0,3		148	2,2
mar. 17 mars	-24%	5	0,4		15	1,3	-72%	191	4,1		533	11,3	-71%	345	5,7		2 503	41,3	-56%	27	0,4		175	2,6
mer. 18 mars	-41%	7	0,6		22	1,9	-73%	105	2,2		638	13,5	-72%	475	7,8		2 978	49,2	-70%	89	1,3		264	3,9
jeu. 19 mars	-56%	9	0,8		31	2,7	-79%	193	4,1		831	17,6	-74%	427	7,1		3 405	56,2	-72%	108	1,6		372	5,5
ven. 20 mars	-66%	16	1,4		47	4,1	-78%	262	5,6		1 093	23,2	-75%	627	10,4		4 032	66,6	-75%	78	1,2		450	6,6
sam. 21 mars	-59%	34	3,0		81	7,0	-82%	288	6,1		1 381	29,3	-79%	793	13,1		4 825	79,7	-77%	112	1,7		562	8,3
dim. 22 mars	-53%	10	0,9		91	7,9	-84%	391	8,3		1 772	37,6	-84%	651	10,8		5 476	90,5	-76%	112	1,7		674	9,9
lun. 23 mars	-57%	16	1,4	0,63	107	9,3	-77%	539	11,4	1,54	2 311	49,1	-78%	601	9,9	0,55	6 077	100	-75%	186	2,7	0,42	860	12,7
mar. 24 mars	-54%	43	3,7	0,77	150	13,0	-79%	680	14,4	1,49	2 991	63,5	-78%	743	12,3	0,54	6 820	113	-76%	240	3,5	0,44	1 100	16,2
mer. 25 mars	-57%	59	5,1	0,99	209	18,1	-79%	656	13,9	1,31	3 647	77,4	-79%	683	11,3	0,44	7 503	124	-77%	231	3,4	0,45	1 331	19,6
jeu. 26 mars	-60%	63	5,5	1,09	272	23,6	-79%	718	15,2	1,18	4 365	92,7	-81%	712	11,8	0,38	8 215	136	-77%	365	5,4	0,59	1 696	25,0
ven. 27 mars	-60%	86	7,5	1,19	358	31,1	-80%	773	16,4	1,06	5 138	109	-80%	919	15,2	0,30	9 134	151	-77%	299	4,4	0,67	1 995	29,4
sam. 28 mars	-60%	79	6,9	1,22	437	37,9	-82%	844	17,9	0,87	5 982	127	-80%	889	14,7	0,15	10 023	166	-76%	319	4,7	0,81	2 314	34,1
dim. 29 mars	-70%	98	8,5	1,32	535	46,5	-84%	921	17,4	0,59	6 803	144	-84%	756	12,5	0,05	10 779	178	-78%	292	4,3	0,92	2 606	38,4
lun. 30 mars	-62%	102	8,9	1,37	637	55,3	-82%	813	19,4	0,35	7 716	164	-78%	812	13,4	-0,07	11 591	191	-77%	418	6,2	1,01	3 024	44,6
mar. 31 mars	-58%	205	17,8	1,47	842	73,1	-84%	748	15,9	0,10	8 464	180	-79%	837	13,8	-0,20	12 428	205	-77%	499	7,4	1,10	3 523	52,0
mer. 1 avr.	-57%	167	14,5	1,19	1 009	87,6	-83%	923	19,6	0,05	9 387	199	-79%	727	12,0	-0,31	13 155	217	-76%	841	12,4	1,18	4 364	64,4
jeu. 2 avr.	-64%	173	15,0	1,07	1 182	102,6	-83%	961	20,4	-0,15	10 348	220	-79%	760	12,6	-0,38	13 915	230	-77%	867	12,8	1,02	5 231	77,2
ven. 3 avr.	-64%	173	15,0	1,07	1 355	117,7	-82%	850	18,0	-0,38	11 198	238	-78%	766	12,7	-0,45	14 681	242	-77%	1 011	14,9	0,85	6 242	92
sam. 4 avr.	-57%	183	15,9	1,18	1 538	134	-82%	749	15,9	-0,51	11 947	254	-79%	681	11,2	-0,46	15 362	254	-75%	895	13,2	0,62	7 136	105
dim. 5 avr.	-49%	214	18,6	1,25	1 752	152	-85%	694	14,7	-0,57	12 641	268	-83%	525	8,7	-0,42	15 887	262	-73%	749	11,0	0,40	7 885	116
lun. 6 avr.	-57%	242	21,0	1,15	1 994	173	-81%	700	14,9	-0,55	13 341	283	-76%	636	10,5	-0,37	16 523	273	-74%	966	14,2	0,24	8 851	131
mar. 7 avr.	-50%	212	18,4	0,98	2 206	192	-81%	704	14,9	-0,52	14 045	298	-75%	604	10,0	-0,33	17 127	283	-74%	1 011	14,9	0,00	9 862	145
mer. 8 avr.	-52%	205	17,8	1,09	2 411	209	-80%	747	15,9	-0,59	14 792	314	-76%	542	9,0	-0,26	17 669	292	-74%	908	13,4	-0,21	10 770	159
jeu. 9 avr.	-53%	283	24,6	1,18	2 694	234	-87%	655	13,9	-0,60	15 447	328	-76%	610	10,1	-0,18	18 279	302	-74%	832	12,3	-0,22	11 602	171
ven. 10 avr.	-55%	325	28,2	1,15	3 019	262	-92%	634	13,5	-0,61	16 081	341	-76%	570	9,4	-0,16	18 849	311	-75%	961	14,2	-0,23	12 563	185
sam. 11 avr.	-52%	327	28,4	0,85	3 346	291	-81%	525	11,1	-0,64	16 606	353	-77%	619	10,2	-0,09	19 468	322	-74%	711	10,5	-0,28	13 274	196
dim. 12 avr.	-51%	274	23,8	0,53	3 620	314	-85%	603	12,8	-0,53	17 209	365	-85%	431	7,1	-0,12	19 899	329	-73%	687	10,1	-0,23	13 961	206
lun. 13 avr.	-59%	283	24,6	0,35	3 903	339	-77%	547	11,6	-0,57	17 756	377	-75%	566	9,3	-0,08	20 465	338	-72%	714	10,5	-0,25	14 675	216
mar. 14 avr.	-59%	284	24,7	0,06	4 187	364	-77%	499	10,6	-0,57	18 255	388	-75%	602	9,9	-0,10	21 067	348	-72%	843	12,4	-0,16	15 518	229
mer. 15 avr.	-54%	293	25,4	-0,25	4 480	389	-79%	557	11,8	-0,51	18 812	399	-74%	578	9,5	-0,12	21 645	358	-72%	934	13,8	-0,16	16 453	243
jeu. 16 avr.	-52%	377	32,7	-0,43	4 857	422	-78%	318	6,8	-0,48	19 130	406	-73%	525	8,7	-0,18	22 170	366	-72%	762	11,2	-0,29	17 214	254
ven. 17 avr.	-55%	306	26,6	-0,83	5 163	448	-79%	348	7,4	-0,28	19 478	414	-73%	575	9,5	-0,17	22 745	376	-73%	751	11,1	-0,35	17 965	265
sam. 18 avr.	-62%	290	25,2	-0,98	5 453	474	-81%	565	12,0	-0,15	20 443	426	-76%	482	8,0	-0,23	23 227	384	-72%	696	10,3	-0,37	18 661	275
dim. 19 avr.	-52%	230	20,0	-0,98	5 683	493	-85%	410	8,7	-0,25	20 453	434	-81%	433	7,2	-0,20	23 660	391	-73%	548	8,1	-0,48	19 209	283
lun. 20 avr.	-50%	160	13,9	-0,97	5 843	507	-77%	399	8,5	-0,22	20 852	443	-75%	454	7,5	-0,26	24 114	398	-72%	748	11,0	-0,51	19 956	294
mar. 21 avr.	-48%	185	16,1	-0,81	6 029	523	-78%	430	9,1	-0,19	21 282	452	-73%	534	8,8	-0,26	24 648	407	-71%	681	10,0	-0,62	20 637	304
mer. 22 avr.	-48%	279	24,3	-0,71	6 308	548	-77%	435	9,2	-0,21	21 717	461	-73%	437	7,2	-0,29	25 085	414	-70%	538	7,9	-0,65	21 175	312
jeu. 23 avr.	-47%	243	21,1	-0,85	6 551	569	-77%	440	9,3	-0,15	22 157	470	-72%	464	7,7	-0,28	25 549	422	-69%	496	7,3	-0,58	21 671	320
ven. 24 avr.	-53%	204	17,7	-0,86	6 755	587	-77%	367	7,8	-0,28	22 524	478	-70%	420	6,9	-0,32	25 969	429	-70%	457	6,7	-0,56	22 128	326
sam. 25 avr.	-49%	253	22,0	-0,82	7 009	609	-80%	378	8,0	-0,32	22 902	486	-83%	415	6,9	-0,32	26 384	436	-70%	337	5,0	-0,54	22 465	331
dim. 26 avr.	-41%	192	16,7	-1,06	7 201	625	-78%	288	6,1	-0,29	23 190	492	-78%	260	4,3	-0,28	26 644	440	-68%	281	4,1	-0,47	22 746	336
lun. 27 avr.	-45%	128	11,1	-1,17	7 329	636	-72%	331	7,0	-0,29	23 521	499	-67%	333	5,5	-0,25	26 977	446	-68%	429	6,3	-0,42	23 174	342
mar. 28 avr.	-58%	139	12,1	-1,17	7 468	649	-72%	301	6,4	-0,33	23 822	506	-70%	382	6,3	-0,26	27 359	452	-70%	435	6,4	-0,36	23 609	348
mer. 29 avr.	-55%	185	16,1	-1,18	7 654	665	-72%	453	9,6	-0,32	24 275	515	-68%	323	5,3	-0,25	27 682	457	-68%	362	5,3	-0,32	23 971	354
jeu. 30 avr.	-52%	108	9,4	-1,17	7 762	674	-71%	268	5,7	-0,42	24 543	521	-67%	285	4,7	-0,20	27 967	462	-68%	296	4,4	-0,30	24 267	358
ven. 1 mai	-51%	124	10,8	-0,99	7 886	685	-61%	281	6,0	-0,37	24 824	527	-68%	269	4,4	-0,14	28 236	466	-67%	231	3,4	-0,27	24 499	361
sam. 2 mai	-51%	77	6,7	-0,88	7 963	692	-61%	276	5,9	-0,36	25 100	533	-68%	474	7,8	-0,10	28 710	474	-67%	209	3,1	-0,22	24 707	364
dim. 3 mai		94	8,2	-0,60	8 058	700		164	3,5	-0,36	25 264	536		174	2,9	-0,22	28 884	477		180	2,7	-0,20	24 888	367
lun. 4 mai		95	8,3	-0,46	8 153	708		164	3,5	-0,31	25 428	540		195	3,2	-0,19	29 079	480		317	4,7	-0,19	25 205	372
mar. 5 mai		92	8,0	-0,48	8 245	716		185	3,9	-0,26	25 613	544		236	3,9	-0,15	29 315	484		313	4,6	-0,18	25 518	376
mer. 6 mai		94	8,2		8 339	724		244	5,2		25 857	549		269	6,1		29 684	490		246	3,6		25 764	380
jeu. 7 mai		76	6,6		8 415	731		213	4,5		26 070	554		274	4,5		29 958	495		209	3,1		25 973	383
ven. 8 mai		106	9,2		8 521	740		229	4,9		26 299	558		243	4,0	</								



Pandémie de Coronavirus COVID-19, rapportée au nombre d'habitants par pays

Mise à jour du 12 mai 2020 8h00
Nouvelles versions disponibles sur
<https://LaFibre.info/Covid19>

Page 6/6 – Pour chaque pays, 3 colonnes détaillent le nombre de décès par million d'habitants et la tendance mobile*

date	11 mai 249 décès par million d'habitants 2 770 lits hôpital par million d'habitants 347 lits soins intensifs par million d'habitants					11 mai 298 décès par million d'habitants 2 960 lits hôpital par million d'habitants 65 lits soins intensifs par million d'habitants					11 mai 161 décès par million d'habitants 4 660 lits hôpital par million d'habitants 248 lits soins intensifs par million d'habitants					11 mai 110 décès par million d'habitants 3 390 lits hôpital par million d'habitants 42 lits soins intensifs par million d'habitants								
	États-Unis (328 M hab)					Irlande (4,9 M hab)					Luxembourg (0,63 M)					Portugal (10,3 M hab)								
	mobilité (source Google)	décès (jour)	décès / M hab	tendance / jour mobile*	décès (total)	décès / M hab (total)	mobilité (source Google)	décès (jour)	décès / M hab	tendance / jour mobile*	décès (total)	décès / M hab (total)	mobilité (source Google)	décès (jour)	décès / M hab	tendance / jour mobile*	décès (total)	décès / M hab (total)	mobilité (source Google)	décès (jour)	décès / M hab	tendance / jour mobile*	décès (total)	décès / M hab (total)
lun. 16 mars	-13%	18	0,1		87	0,3	-25%	0	0,0		2	0,4	-28%	0	0,0		1	1,6	-46%	1	0,1		1	0,1
mar. 17 mars	-16%	23	0,1		110	0,3	-34%	0	0,0		2	0,4	-42%	0	0,0		1	1,6	-51%	0	0,0		1	0,1
mer. 18 mars	-20%	40	0,1		150	0,5	-33%	0	0,0		2	0,4	-56%	1	1,60		2	3,2	-50%	1	0,1		2	0,2
jeu. 19 mars	-24%	56	0,2		206	0,6	-30%	1	0,2		3	0,6	-61%	2	3,19		4	6,4	-61%	2	0,2		4	0,4
ven. 20 mars	-27%	49	0,1		255	0,8	-36%	0	0,0		3	0,6	-65%	1	1,60		5	8,0	-70%	2	0,2		6	0,6
sam. 21 mars	-26%	46	0,1		301	0,9	-42%	0	0,0		3	0,6	-73%	3	4,79		8	12,8	-70%	6	0,6		12	1,2
dim. 22 mars	-33%	113	0,3		414	1,3	-28%	1	0,2		4	0,8	-62%	0	0,0		8	12,8	-70%	2	0,2		14	1,3
lun. 23 mars	-37%	142	0,4	0,11	556	1,7	-39%	2	0,4	0,17	6	1,2	-69%	0	0,0	0,20	8	12,8	-67%	9	0,9	0,18	23	2,2
mar. 24 mars	-35%	225	0,7	0,13	781	2,4	-39%	1	0,2	0,18	7	1,4	-68%	0	0,0	0,23	8	12,8	-68%	10	1,0	0,19	33	3,2
mer. 25 mars	-35%	247	0,8	0,16	1 028	3,1	-41%	2	0,4	0,24	9	1,8	-71%	0	0,0	0,26	8	12,8	-68%	10	1,0	0,19	43	4,1
jeu. 26 mars	-33%	268	0,8	0,20	1 296	3,9	-42%	10	2,0	0,29	19	3,9	-70%	1	1,60	0,49	9	14,4	-68%	17	1,6	0,20	60	5,8
ven. 27 mars	-36%	401	1,2	0,23	1 697	5,2	-46%	3	0,6	0,26	22	4,5	-68%	6	9,58	0,52	15	24,0	-69%	16	1,5	0,18	76	7,3
sam. 28 mars	-39%	525	1,6	0,25	2 222	6,8	-67%	14	2,8	0,33	36	7,3	-60%	3	4,79	0,20	18	28,8	-70%	24	2,3	0,20	100	9,6
dim. 29 mars	-39%	363	1,1	0,27	2 585	7,9	-68%	10	2,0	0,28	46	9,3	-74%	3	4,79	0,10	21	33,5	-74%	19	1,8	0,15	119	11,5
lun. 30 mars	-38%	565	1,7	0,32	3 150	9,6	-64%	8	1,6	0,29	54	11,0	-68%	1	1,60	0,07	22	35,1	-72%	21	2,0	0,14	140	13,5
mar. 31 mars	-39%	914	2,8	0,35	4 064	12,4	-60%	17	3,5	0,30	71	14,4	-69%	1	1,60	0,16	23	36,7	-70%	20	1,9	0,11	160	15,4
mer. 1 avr.	-35%	1 050	3,2	0,40	5 114	15,6	-63%	14	2,8	0,31	85	17,3	-68%	6	9,58	0,20	29	46,3	-70%	27	2,6	0,11	187	18,0
jeu. 2 avr.	-38%	974	3,0	0,43	6 088	18,5	-65%	13	2,6	0,31	98	19,9	-67%	1	1,60	-0,13	30	47,9	-66%	22	2,1	0,10	209	20,1
ven. 3 avr.	-41%	1 051	3,2	0,47	7 139	21,7	-64%	22	4,5	0,36	120	24,4	-72%	1	1,60	0,03	31	49,5	-68%	37	3,6	0,10	246	23,7
sam. 4 avr.	-40%	1 330	4,1	0,52	8 469	25,8	-64%	17	3,5	0,29	137	27,8	-61%	0	0,00	0,23	31	49,5	-72%	20	1,9	0,04	266	25,6
dim. 5 avr.	-41%	1 418	4,3	0,53	9 887	30,1	-68%	21	4,3	0,34	158	32,1	-54%	5	7,99	0,59	36	57,5	-77%	29	2,8	0,07	295	28,4
lun. 6 avr.	-39%	1 529	4,7	0,49	11 416	34,8	-55%	16	3,3	0,27	174	35,4	-64%	5	7,99	0,49	41	65,5	-71%	16	1,5	0,06	311	30,0
mar. 7 avr.	-37%	2 397	7,3	0,45	13 813	42,1	-50%	36	7,3	0,29	210	42,7	-63%	3	4,79	0,23	44	70,3	-67%	34	3,3	0,10	345	33,3
mer. 8 avr.	-38%	2 361	7,2	0,39	16 174	49,3	-55%	25	5,1	0,24	235	47,7	-64%	2	3,19	0,07	46	73,5	-65%	35	3,4	0,07	380	36,6
jeu. 9 avr.	-43%	2 310	7,0	0,32	18 484	56,3	-59%	28	5,7	0,24	263	53,4	-65%	6	9,58	0,20	52	83,1	-72%	29	2,8	0,05	409	39,4
ven. 10 avr.	-44%	2 472	7,5	0,25	20 956	63,8	-62%	24	4,9	0,24	287	58,3	-64%	2	3,19	-0,16	54	86,3	-80%	26	2,5	0,04	435	41,9
sam. 11 avr.	-37%	2 223	6,8	0,17	23 179	70,6	-58%	33	6,7	0,32	320	65,0	-56%	8	12,78	-0,16	62	99,0	-72%	35	3,4	0,06	470	45,3
dim. 12 avr.	-50%	1 857	5,7	0,09	25 036	76,3	-74%	14	2,8	0,28	334	67,9	-58%	4	6,39	-0,68	66	105	-76%	34	3,3	0,03	504	48,6
lun. 13 avr.	-39%	1 865	5,7	0,04	26 901	82,0	-52%	31	6,3	0,41	365	74,2	-64%	1	1,60	-0,75	67	107	-66%	31	3,0	0,00	535	51,6
mar. 14 avr.	-39%	2 924	8,9	0,03	29 825	90,9	-52%	41	8,3	0,54	406	82,5	-64%	0	0,00	-0,59	67	107	-66%	32	3,1	-0,05	567	54,7
mer. 15 avr.	-38%	2 618	8,0	-0,02	32 443	98,8	-53%	38	7,7	0,68	444	90,2	-64%	2	3,19	-0,39	69	110	-67%	32	3,1	-0,05	599	57,7
jeu. 16 avr.	-38%	2 462	7,5	-0,05	34 905	106	-56%	42	8,5	0,79	486	98,7	-62%	0	0,00	-0,39	69	110	-68%	30	2,9	-0,06	629	60,6
ven. 17 avr.	-41%	2 543	7,7	-0,07	37 448	114	-61%	44	8,9	0,89	530	108	-60%	3	4,79	-0,10	72	115	-66%	28	2,7	-0,06	657	63,3
sam. 18 avr.	-36%	1 883	5,7	-0,11	39 331	120	-62%	41	8,3	1,00	571	116	-57%	0	0,00	-0,16	72	115	-64%	30	2,9	-0,05	687	66,2
dim. 19 avr.	-36%	1 570	4,8	-0,08	40 901	125	-59%	39	7,9	1,00	610	124	-54%	1	1,60	0,10	73	117	-68%	27	2,6	-0,05	714	68,8
lun. 20 avr.	-36%	1 952	5,9	-0,08	42 853	131	-52%	77	15,6	0,83	687	140	-56%	2	3,19	0,26	75	120	-68%	21	2,0	-0,04	735	70,8
mar. 21 avr.	-36%	2 683	8,2	-0,12	45 536	139	-50%	78	15,8	0,39	765	155	-56%	3	4,79	0,16	78	125	-65%	27	2,6	-0,01	762	73,4
mer. 22 avr.	-36%	2 358	7,2	-0,12	47 894	146	-53%	79	16,1	0,15	844	171	-56%	2	3,19	0,00	80	128	-63%	23	2,2	-0,02	785	75,7
jeu. 23 avr.	-38%	2 340	7,1	-0,11	50 234	153	-53%	80	16,3	-0,22	924	188	-53%	3	4,79	-0,07	83	133	-61%	35	3,4	0,00	820	79,0
ven. 24 avr.	-38%	1 957	6,0	-0,11	52 191	159	-55%	90	18,3	-0,54	1 014	206	-54%	2	3,19	-0,23	85	136	-64%	34	3,3	-0,04	854	82,3
sam. 25 avr.	-28%	2 065	6,3	-0,07	54 256	165	-53%	49	10,0	-0,97	1 063	216	-46%	0	0,00	-0,20	85	136	-65%	26	2,5	-0,09	880	84,8
dim. 26 avr.	-34%	1 156	3,5	-0,11	55 412	169	-61%	24	4,9	-1,12	1 087	221	-41%	3	4,79	-0,20	88	141	-66%	23	2,2	-0,10	903	87,0
lun. 27 avr.	-33%	1 383	4,2	-0,08	56 795	173	-49%	15	3,0	-1,08	1 102	224	-48%	0	0,00	-0,23	88	141	-62%	25	2,4	-0,10	928	89,4
mar. 28 avr.	-30%	2 470	7,5	-0,05	59 265	181	-50%	57	11,6	-0,82	1 159	235	-57%	1	1,60	-0,16	89	142	-61%	20	1,9	-0,11	948	91,4
mer. 29 avr.	-34%	2 390	7,3	-0,04	61 655	188	-61%	31	6,3	-0,89	1 190	242	-57%	0	0,00	-0,13	89	142	-62%	25	2,4	-0,12	973	93,8
jeu. 30 avr.	-34%	2 201	6,7	-0,04	63 856	195	-58%	42	8,5	-0,67	1 232	250	-57%	1	1,60	0,00	90	144	-56%	16	1,5	-0,14	989	95,3
ven. 1 mai	-18%	1 897	5,8	-0,03	65 753	200	-48%	33	6,7	-0,57	1 265	257	-52%	2	3,19	0,10	92	147	-60%	18	1,7	-0,10	1 007	97,1
sam. 2 mai	-18%	1 691	5,2	-0,04	67 444	205	-48%	21	4,3	-0,36	1 286	261	-52%	0	0,00	0,03	92	147	-60%	16	1,5	-0,09	1 023	98,6
dim. 3 mai		1 153	3,5	-0,04	68 597	209		17	3,5	-0,26	1 303	265		4	6,39	0,07	96	153		20	1,9	-0,08	1 043	101
lun. 4 mai		1 324	4,0	-0,06	69 921	213		16	3,3	-0,25	1 319	268		0	0,00	-0,10	96	153		20	1,9	-0,09	1 063	102
mar. 5 mai		2 350	7,2	-0,08	72 271	220		20	4,1	-0,29	1 339	272		0	0,00	-0,10	96	153		11	1,1	-0,11	1 074	104
mer. 6 mai		2 528	7,7		74 799	228		36	7,3		1 375	279		2	3,19		98	157		15	1,4		1 089	105
jeu. 7 mai		2 129	6,5		76 928	234		28	5,7		1 403	285		2	3,19		100	160		16	1,5		1 105	107
ven. 8 mai		1 687	5,1		78 615	240		26	5,3		1 429	290		0	0,00		100	160		9	0,9		1 114	107
sam. 9 mai		1 422	4,3		80 037	244		17	3,5		1 446	294		1	1,60		101	161		12	1,2		1 126	109
dim. 10 mai		750	2,3		80 787	246		12	2,4		1 458	296		0	0,00		101	161		9	0,9		1 135	109
lun. 11 mai		1 008	3,1		81 795	249		9	1,8		1 467	298		0	0,00		101							