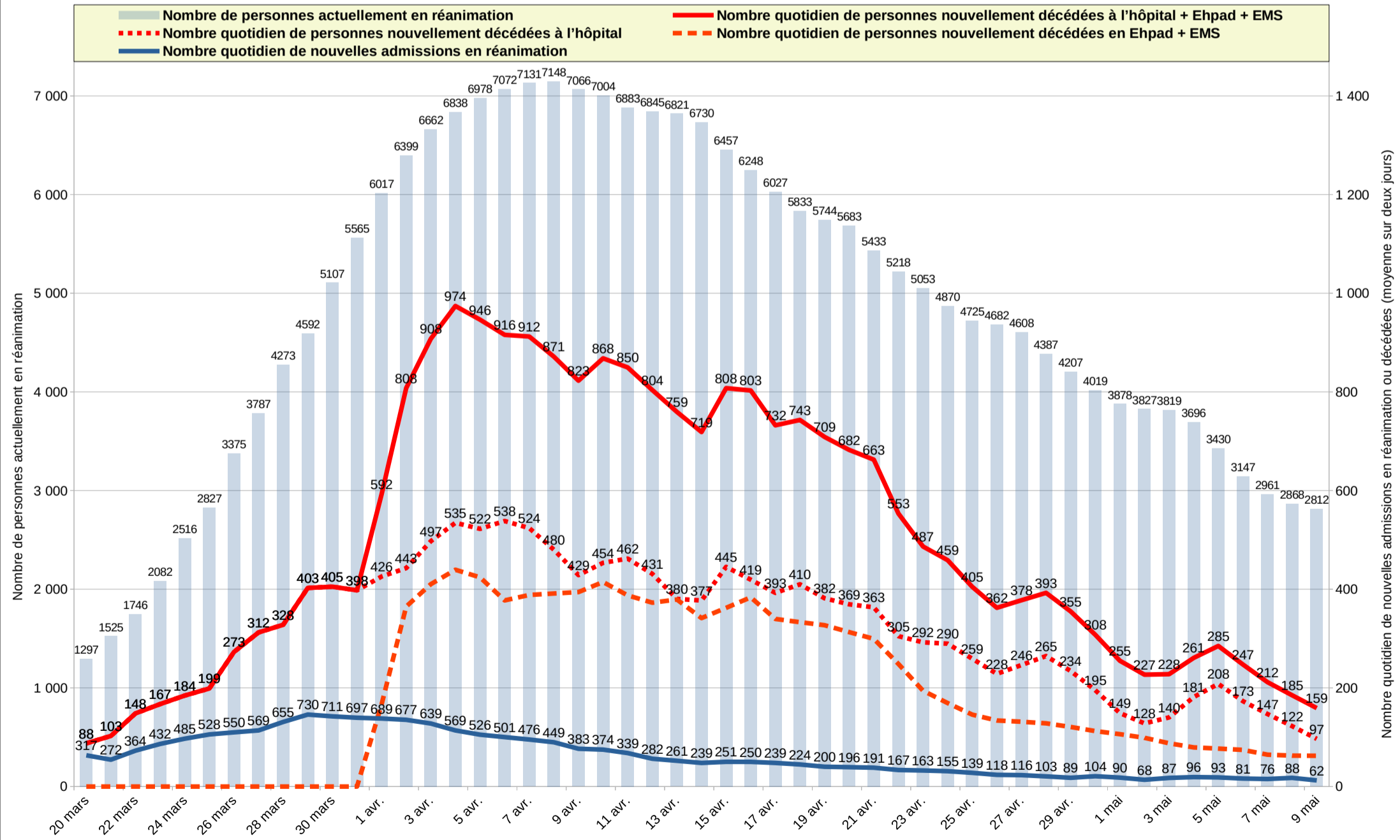
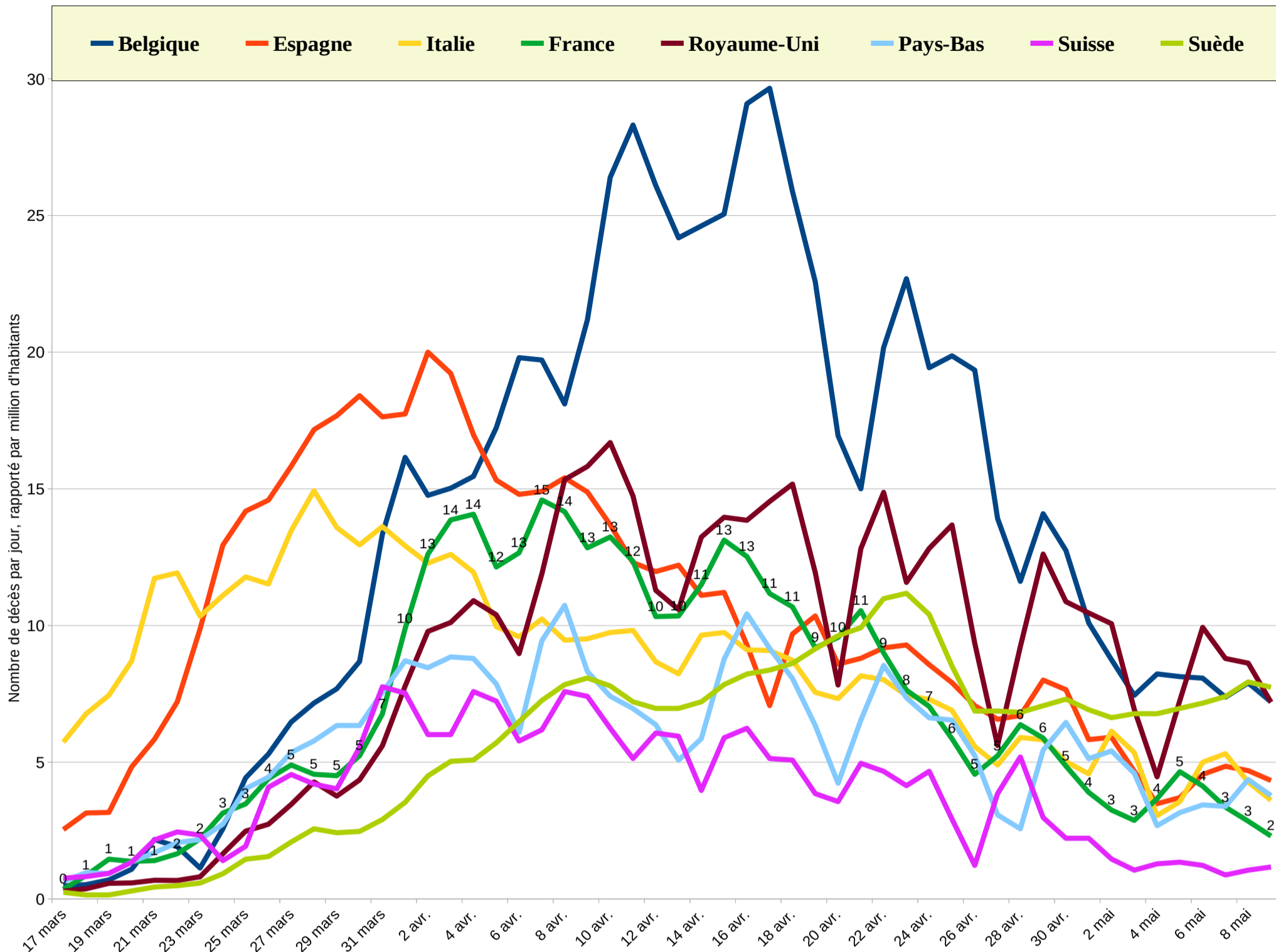


Données corrigées des variations hebdomadaires

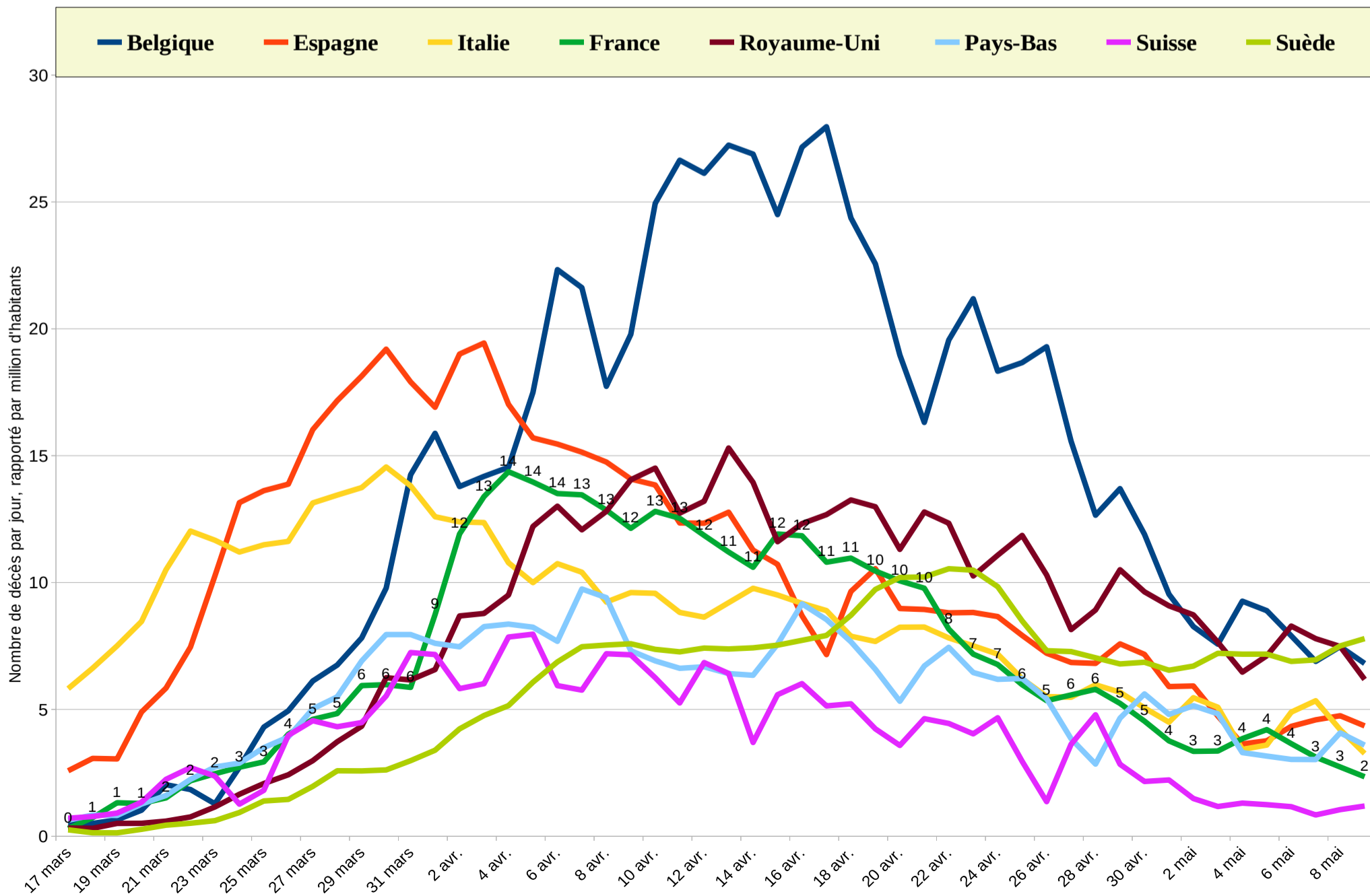




Nombre de décès par jour, rapporté par million d'habitants : Moyenne sur deux jours



Nombre de décès par jour, rapporté par million d'habitants : Données corrigées des variations hebdomadaires, moyenne sur deux jours



Le nombre de cas confirmés de COVID-19 n'est pas pris en compte dans cette étude, car il est, beaucoup plus fortement que le nombre officiel de décès, dépendant de la politique de chaque pays, par exemple sur la réalisation des tests.

Données compilées et mises en forme par Vivien Guéant et Daniel Goujot. Licence Creative Commons BY-SA 4.0

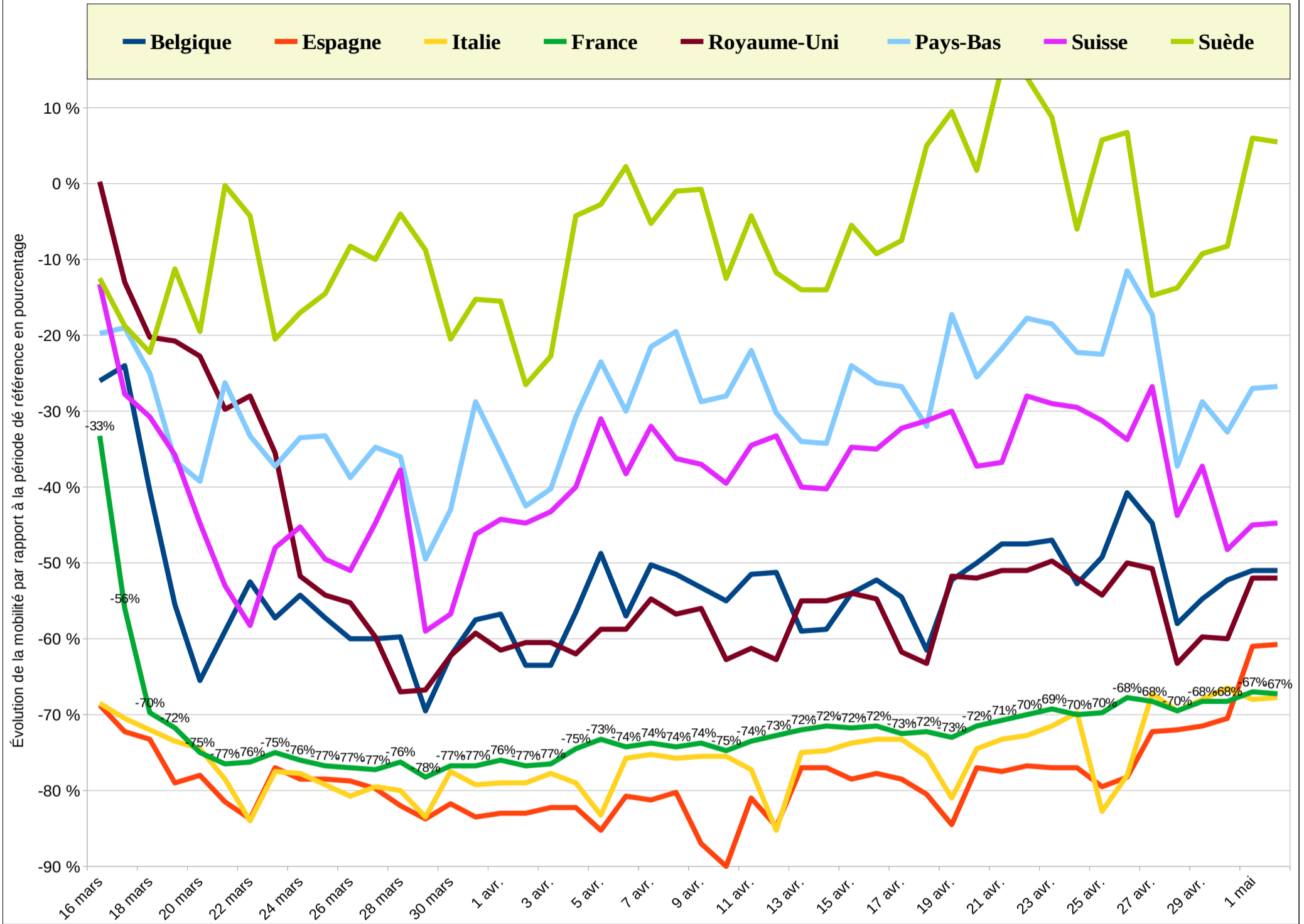


Pandémie de Coronavirus COVID-19, rapportée au nombre d'habitants par pays

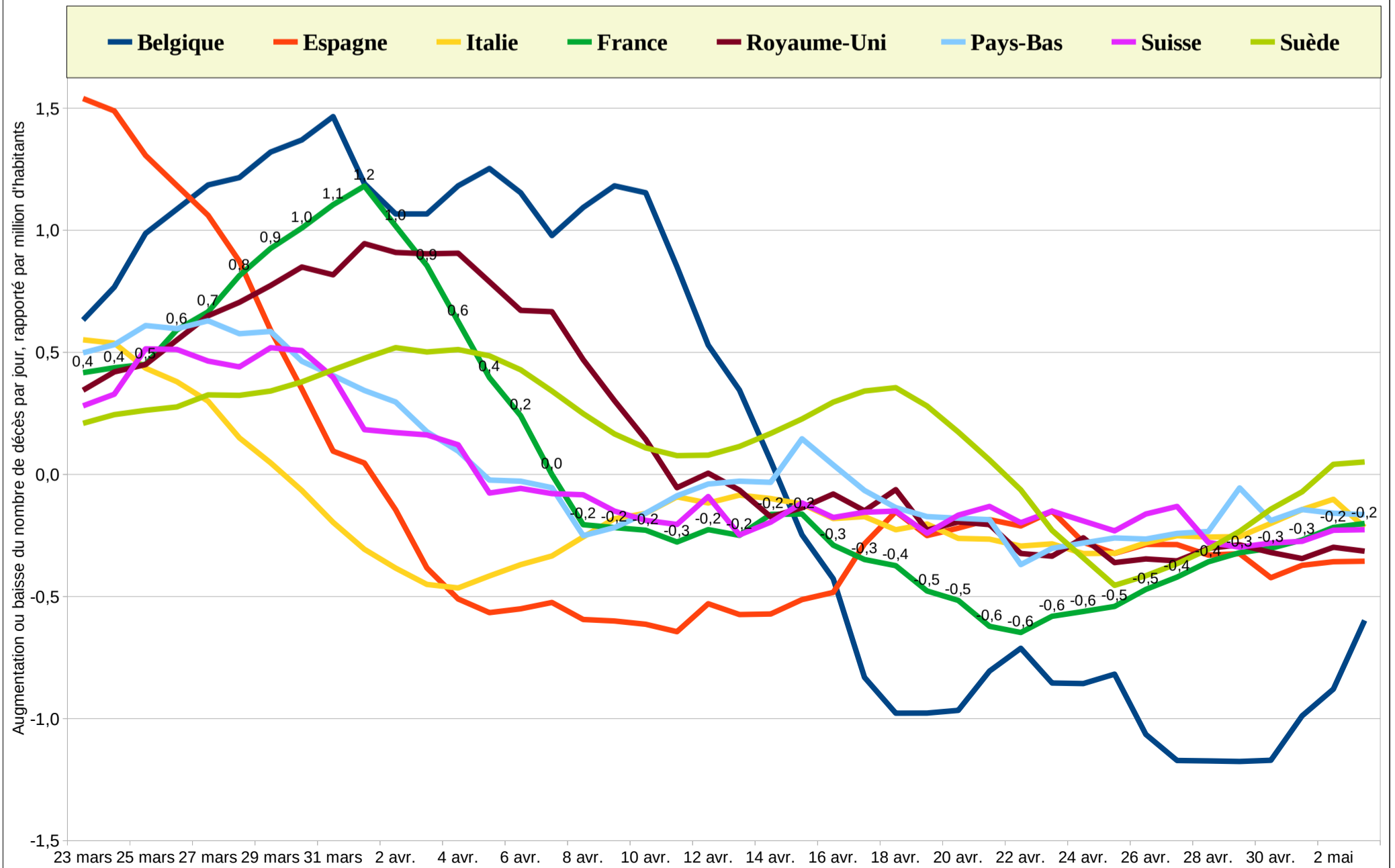
Page 3/6 – Mobilité et tendance du nombre de décès supplémentaire par jour, rapporté par million d'habitants

Mise à jour du 10 mai 2020 10h00
Nouvelles versions disponibles sur <https://LaFibre.info/Covid19>

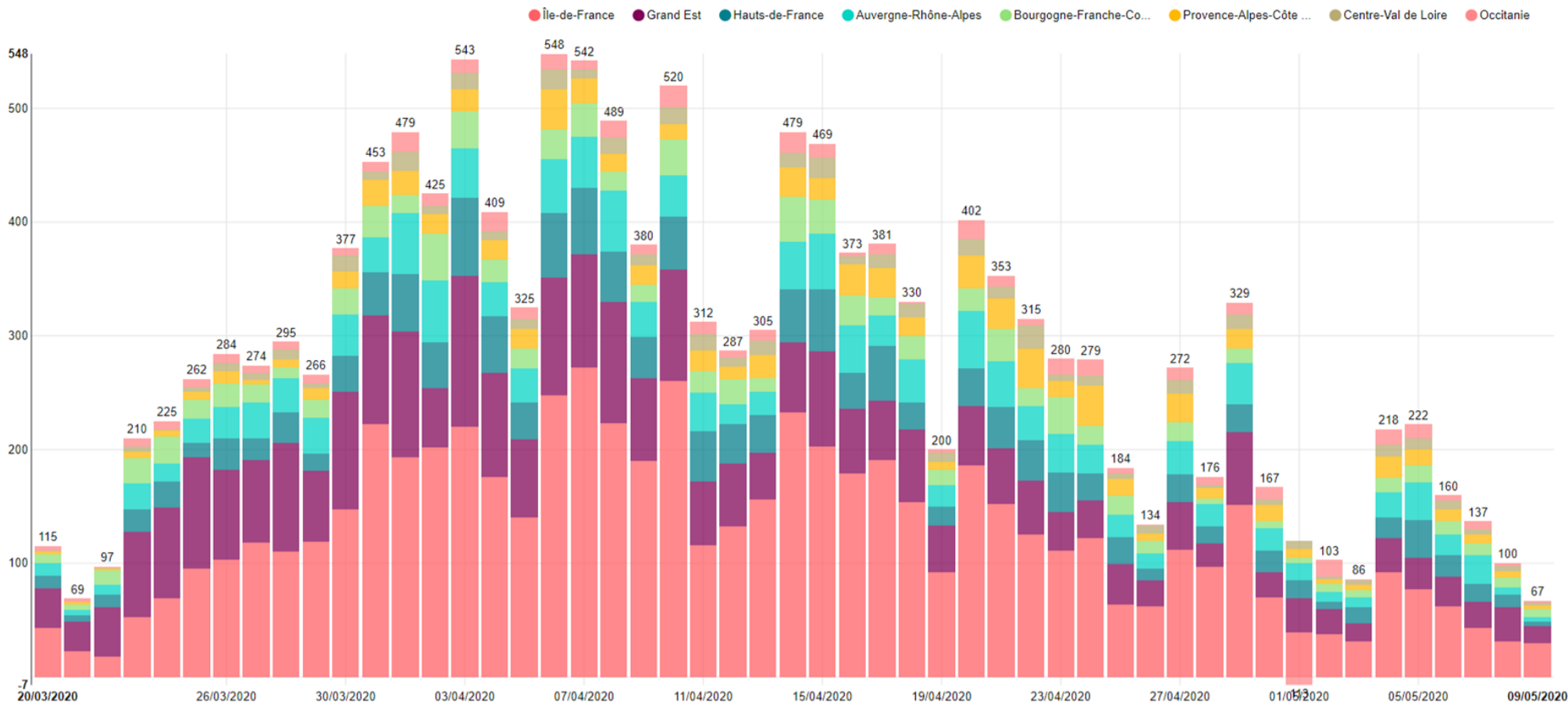
Mobilité : Les changements pour chaque jour sont comparés à une valeur de référence pour ce jour de la semaine: La valeur de référence est la valeur médiane, pour le jour de la semaine correspondant, pendant la période de 5 semaines du 3 janvier au 6 février 2020. Le pourcentage affiché est la moyenne des 4 catégories suivantes : (1) restaurants/café/musées/cinéma ; (2) plages/jardins publics ; (3) stations de métro, de bus et de train ; (4) les lieux de travail.



Tendance: Indique l'augmentation moyenne du nombre de décès. La valeur est exprimée en décès par million d'habitants. L'augmentation moyenne est calculée sur les 7 jours suivants (jour J à jour J+6) avec pour référence les 7 jours précédents (J-1 à J-7). Zéro indique une stabilité dans le nombre de décès.



Décès journaliers à l'hôpital (top 8 régions)



Source: Enrichissement des trois jeux données covid-19 publiés par Santé Publique France par François Canellis : <https://www.data.gouv.fr/fr/reuses/enrichissement-des-trois-jeux-donnees-covid-19-publies-par-sante-publique-france/>

Décès à l'hôpital en France										Décès en Ehpad et EMS				Décès à l'hôpital + Ehpad et EMS				Autres statistiques								
date	décès hôpital (jour)	décès hôpital / million habitant (jour)	tendance jour mobile*	décès hôpital (total)	décès hôpital / million habitant (total)	décès Ehpad (annonce)	tendance jour mobile	décès Ehpad (moyenne 7 jours)	décès Ehpad / 10 000 résidents (jour)**	décès (jour)	décès / million habitant (jour)	tendance jour mobile*	décès (total)	décès / million habitant (total)	date	mobilité (source Google)	admission hôpital (jour)	hospitalisation (en cours)	admission en réanimation (jour)	réanimations (en cours)	retour domicile (jour)	% décès hôpital (jour)				
lun. 16 mars	21	19	0,3	148	2,2	n.a.		0	0	21	19	0,3	148	2,2	lun. 16 mars	-33%	1 313	339	1 490		566	202	258	9%	7%	
mar. 17 mars	27	22	0,4	175	2,6	n.a.		0	0	27	22	0,4	175	2,6	mar. 17 mars	-56%	1 354	1 096	2 579		699	237	183	10%	11%	
mer. 18 mars	89	77	1,3	264	3,9	n.a.		0	0	89	77	1,3	264	3,9	mer. 18 mars	-70%	1 534	1 600	3 626		931	398	290	18%	21%	
jeu. 19 mars	108	103	1,6	372	5,5	n.a.		0	0	108	103	1,6	372	5,5	jeu. 19 mars	-72%	1 243	1 483	4 461	438	404	1 122	300	235	26%	30%
ven. 20 mars	78	73	1,2	450	6,6	n.a.		0	0	78	73	1,2	450	6,6	ven. 20 mars	-75%	1 130	1 470	5 226	242	229	1 297	287	262	21%	22%
sam. 21 mars	112	133	1,7	562	8,3	n.a.		0	0	112	133	1,7	562	8,3	sam. 21 mars	-77%	1 282	1 983	6 172	298	315	1 525	224	226	33%	37%
dim. 22 mars	112	164	1,7	674	9,9	n.a.		0	0	112	164	1,7	674	9,9	dim. 22 mars	-76%	1 569	2 992	7 240	309	413	1 746	389	749	22%	18%
lun. 23 mars	186	170	2,7	860	12,7	n.a.		0	0	186	170	2,7	860	12,7	lun. 23 mars	-75%	1 988	514	8 675	448	451	2 082	367	469	34%	27%
mar. 24 mars	240	199	3,5	1 100	16,2	n.a.		0	0	240	199	3,5	1 100	16,2	mar. 24 mars	-76%	2 455	1 987	10 176	571	519	2 516	714	551	25%	27%
mer. 25 mars	231	199	3,4	1 331	19,6	n.a.		0	0	231	199	3,4	1 331	19,6	mer. 25 mars	-77%	2 213	2 309	11 539	607	537	2 827	619	451	27%	31%
jeu. 26 mars	365	347	5,4	1 696	25,0	n.a.		0	0	365	347	5,4	1 696	25,0	jeu. 26 mars	-77%	3 778	4 506	13 904	610	562	3 375	1 048	823	26%	30%
ven. 27 mars	299	278	4,4	1 995	29,4	n.a.		0	0	299	278	4,4	1 995	29,4	ven. 27 mars	-77%	2 877	3 743	15 732	607	575	3 787	750	685	29%	29%
sam. 28 mars	319	377	4,7	2 314	34,1	n.a.		0	0	319	377	4,7	2 314	34,1	sam. 28 mars	-76%	3 133	4 846	17 620	694	734	4 273	926	933	26%	29%
dim. 29 mars	292	428	4,3	2 606	38,4	n.a.		0	0	292	428	4,3	2 606	38,4	dim. 29 mars	-78%	2 490	4 749	19 311	543	725	4 592	507	976	37%	30%
lun. 30 mars	418	382	6,2	3 024	44,6	n.a.		0	0	418	382	6,2	3 024	44,6	lun. 30 mars	-77%	2 908	752	21 008	693	698	5 107	793	1 014	35%	27%
mar. 31 mars	499	413	7,4	3 523	52,0	n.a.		0	0	499	413	7,4	3 523	52,0	mar. 31 mars	-77%	3 768	3 050	22 757	766	697	5 565	1 520	1 173	25%	26%
mer. 1 avr.	509	438	7,5	4 032	59,5	371	333	3,8	333	842	772	12,4	4 365	64,4	mer. 1 avr.	-76%	3 881	4 049	24 639	771	682	6 017	1 490	1 086	25%	29%
jeu. 2 avr.	471	447	6,9	4 503	66,4	513	397	4,6	730	868	844	12,8	5 233	77,2	jeu. 2 avr.	-77%	3 572	4 261	26 246	728	671	6 399	1 494	1 173	24%	28%
ven. 3 avr.	588	548	8,7	5 091	75,1	532	424	4,9	1 154	1 012	971	14,9	6 245	92,1	ven. 3 avr.	-77%	3 354	4 364	27 432	640	607	6 662	1 580	1 443	27%	28%
sam. 4 avr.	541	522	6,5	5 532	81,6	612	455	5,3	1 609	896	977	13,2	7 141	105,3	sam. 4 avr.	-75%	2 582	3 993	28 143	502	531	6 838	1 430	1 441	24%	27%
dim. 5 avr.	357	523	5,3	5 889	86,9	161	393	4,5	2 002	750	916	11,1	7 891	116,4	dim. 5 avr.	-73%	1 850	3 528	28 891	390	521	6 978	1 434	1 434	32%	27%
lun. 6 avr.	605	554	8,9	6 494	95,8	228	362	4,2	2 363	967	915	14,3	8 857	130,6	lun. 6 avr.	-74%	2 503	647	29 722	478	481	7 072	1 067	1 364	36%	29%
mar. 7 avr.	597	494	8,8	7 091	104,6	820	3	4,8	2 779	1 012	909	14,9	9 870	145,6	mar. 7 avr.	-74%	2 989	2 420	30 027	518	471	7 131	2 087	1 610	22%	23%
mer. 8 avr.	541	466	8,0	7 632	112,6	0	368	4,2	3 146	909	834	13,4	10 778	159,0	mer. 8 avr.	-74%	2 806	2 928	30 375	482	426	7 148	1 917	1 397	22%	25%
jeu. 9 avr.	412	391	6,1	8 044	118,7	929	421	4,9	3 567	833	812	12,3	11 611	171,3	jeu. 9 avr.	-74%	2 756	3 287	30 767	369	340	7 066	1 952	1 532	17%	20%
ven. 10 avr.	554	516	8,2	8 598	126,8	433	408	4,7	3 975	962	924	14,2	13 573	185,5	ven. 10 avr.	-75%	2 780	3 617	31 767	431	409	7 004	1 726	1 576	24%	25%
sam. 11 avr.	345	408	5,1	8 943	131,9	290	367	4,2	4 342	712	775	10,5	13 285	196,0	sam. 11 avr.	-74%	1 857	2 872	31 320	255	270	6 883	1 459	1 470	19%	22%
dim. 12 avr.	310	454	4,6	9 253	136,5	251	378	4,4	4 721	688	833	10,2	13 974	206,1	dim. 12 avr.	-73%	1 611	3 072	31 826	220	294	6 845	795	1 530	28%	23%
lun. 13 avr.	335	307	4,9	9 588	141,4	239	380	4,4	5 100	715	686	10,5	14 688	216,7	lun. 13 avr.	-84%	1 154	298	32 113	227	229	6 821	532	680	39%	31%
mar. 14 avr.	541	448	8,0	10 129	149,4	221	303	3,5	5 403	844	751	12,4	15 532	229,1	mar. 14 avr.	-72%	1 807	1 463	32 992	275	250	6 730	1 087	839	33%	35%
mer. 15 avr.	514	443	7,6	10 643	157,0	924	422	4,9	5 825	936	864	13,8	16 468	242,9	mer. 15 avr.	-72%	2 191	2 286	31 779	284	251	6 457	2 190	1 596	19%	22%
jeu. 16 avr.	417	396	6,2	11 060	163,1	336	345	4,0	6 170	762	741	11,2	17 230	254,2	jeu. 16 avr.	-72%	1 760	2 099	31 305	270	249	6 248	1 817	1 426	19%	22%
ven. 17 avr.	418	389	6,2	11 478	169,3	343	334	3,9	6 504	752	723	11,1	17 982	265,2	ven. 17 avr.	-73%	1 911	2 486	31 190	242	229	6 027	1 608	1 468	21%	21%
sam. 18 avr.	364	431	5,4	11 842	174,7	278	332	3,8	6 837	696	763	10,3	18 679	275,5	sam. 18 avr.	-72%	1 376	2 128	30 639	206	218	5 833	1 563	1 575	19%	21%
dim. 19 avr.	227	333	3,3	12 069	178,0	168	322	3,7	7 159	549	654	8,1	19 228	283,6	dim. 19 avr.	-73%	793	1 512	30 610	137	183	5 744	595	1 445	28%	22%
lun. 20 avr.	444	406	6,5	12 513	184,6	103	304	3,5	7 463	748	711	11,0	20 976	294,7	lun. 20 avr.	-72%	1 249	323	30 584	208	209	5 683	831	1 062	35%	28%
mar. 21 avr.	387	320	5,7	12 900	190,3	144	294	3,4	7 757	681	615	10,1	20 657	304,7	mar. 21 avr.	-71%	1 681	1 361	30 106	190	173	5 433	1 772	1 367	18%	19%
mer. 22 avr.	336	289	5,0	13 236	195,2	208	203	2,3	7 960	539	492	7,9	21 196	312,6	mer. 22 avr.	-70%	1 447	1 510	29 741	183	162	5 218	1 476	1 076	19%	21%
jeu. 23 avr.	311	295	4,6	13 547	199,8	205	186	2,1	8 146	497	481	7,3	21 693	320,0	jeu. 23 avr.	-69%	1 220	1 455	29 219	178	164	5 053	1 431	1 123	18%	21%
ven. 24 avr.	305	284	4,5	13 852	204,3	84	153	1,8	8 298	458	377	6,7	22 150	326,7	ven. 24 avr.	-70%	1 149	1 495	28 658	155	147	4 870	1 405	1 283	18%	18%
sam. 25 avr.	198	234	2,9	14 050	207,2	171	139	1,6	8 437	337	373	5,0	22 487	331,7	sam. 25 avr.	-70%	863	1 335	28 222	124	131	4 725	1 101	1 110	15%	17%
dim. 26 avr.	152	223	2,2	14 202	209,5	90	129	1,5	8 566	281	352	4,1	22 768	335,8	dim. 26 avr.	-68%	456	870	28 217	79	105	4 682	309	595	33%	27%
lun. 27 avr.	295	270	4,4	14 497	213,8	142	134	1,5	8 700	429	404	6,3	23 19													



Pandémie de Coronavirus COVID-19, rapportée au nombre d'habitants par pays

Mise à jour du 10 mai 2020 10h00
Nouvelles versions disponibles sur
<https://LaFibre.info/Covid19>

Page 5/6 – Pour chaque pays, 3 colonnes détaillent le nombre de décès par million d'habitants et la tendance mobile*

		9 mai 745 décès par million d'habitants					9 mai 562 décès par million d'habitants					9 mai 502 décès par million d'habitants					9 mai 388 décès par million d'habitants							
		5 760 lits hôpital par million d'habitants					2 970 lits hôpital par million d'habitants					3 180 lits hôpital par million d'habitants					5 980 lits hôpital par million d'habitants							
		159 lits soins intensifs par million d'habitants					97 lits soins intensifs par million d'habitants					125 lits soins intensifs par million d'habitants					148 lits soins intensifs par million d'habitants							
		Belgique (11,5 M hab)					Espagne (47,1 M hab)					Italie (60,5 M hab)					France (67,8 M hab)							
date	mobilité (source Google)	décès (jour)	décès / M hab (jour)	tendance / jour mobile*	décès (total)	décès / M hab (total)	mobilité (source Google)	décès (jour)	décès / M hab (jour)	tendance / jour mobile*	décès (total)	décès / M hab (total)	mobilité (source Google)	décès (jour)	décès / M hab (jour)	tendance / jour mobile*	décès (total)	décès / M hab (total)	mobilité (source Google)	décès (jour)	décès / M hab (jour)	tendance / jour mobile*	décès (total)	décès / M hab (total)
lun. 16 mars		6	0,5		10	0,9	-69%	48	1,0		342	7,3	-69%	349	5,8		2 158	35,6	-33%	21	0,3		148	2,2
mar. 17 mars	-24%	5	0,4		15	1,3	-72%	191	4,1		533	11,3	-71%	345	5,7		2 503	41,3	-56%	27	0,4		175	2,6
mer. 18 mars	-41%	7	0,6		22	1,9	-73%	105	2,2		638	13,5	-72%	475	7,8		2 978	49,2	-70%	89	1,3		264	3,9
jeu. 19 mars	-56%	9	0,8		31	2,7	-79%	193	4,1		831	17,6	-74%	427	7,1		3 405	56,2	-72%	108	1,6		372	5,5
ven. 20 mars	-66%	16	1,4		47	4,1	-78%	262	5,6		1 093	23,2	-75%	627	10,4		4 032	66,6	-75%	78	1,2		450	6,6
sam. 21 mars	-59%	34	3,0		81	7,0	-82%	288	6,1		1 381	29,3	-79%	793	13,1		4 825	79,7	-77%	112	1,7		562	8,3
dim. 22 mars	-53%	10	0,9		91	7,9	-84%	391	8,3		1 772	37,6	-84%	651	10,8		5 476	90,5	-76%	112	1,7		674	9,9
lun. 23 mars	-57%	16	1,4	0,63	107	9,3	-77%	539	11,4	1,54	2 311	49,1	-78%	601	9,9	0,55	6 077	100	-75%	186	2,7	0,42	860	12,7
mar. 24 mars	-54%	43	3,7	0,77	150	13,0	-79%	680	14,4	1,49	2 991	63,5	-78%	743	12,3	0,54	6 820	113	-76%	240	3,5	0,44	1 100	16,2
mer. 25 mars	-57%	59	5,1	0,99	209	18,1	-79%	656	13,9	1,31	3 647	77,4	-79%	683	11,3	0,44	7 503	124	-77%	231	3,4	0,45	1 331	19,6
jeu. 26 mars	-60%	63	5,5	1,09	272	23,6	-79%	718	15,2	1,18	4 365	92,7	-81%	712	11,8	0,38	8 215	136	-77%	365	5,4	0,59	1 696	25,0
ven. 27 mars	-60%	86	7,5	1,19	358	31,1	-80%	773	16,4	1,06	5 138	109	-80%	919	15,2	0,30	9 134	151	-77%	299	4,4	0,67	1 995	29,4
sam. 28 mars	-60%	79	6,9	1,22	437	37,9	-82%	844	17,9	0,87	5 982	127	-80%	889	14,7	0,15	10 023	166	-76%	319	4,7	0,81	2 314	34,1
dim. 29 mars	-70%	98	8,5	1,32	535	46,5	-84%	821	17,4	0,59	6 803	144	-84%	756	12,5	0,05	10 779	178	-78%	292	4,3	0,93	2 606	38,4
lun. 30 mars	-62%	102	8,9	1,37	637	55,3	-82%	913	19,4	0,35	7 716	164	-78%	812	13,4	-0,07	11 591	191	-77%	418	6,2	1,01	3 024	44,6
mar. 31 mars	-58%	205	17,8	1,47	842	73,1	-84%	748	15,9	0,10	8 464	180	-79%	837	13,8	-0,20	12 428	205	-77%	499	7,4	1,10	3 523	52,0
mer. 1 avr.	-57%	167	14,5	1,19	1 009	87,6	-83%	923	19,6	0,05	9 387	199	-79%	727	12,0	-0,31	13 155	217	-76%	842	12,4	1,18	4 365	64,4
jeu. 2 avr.	-64%	173	15,0	1,07	1 182	102,6	-83%	961	20,4	-0,15	10 348	220	-79%	760	12,6	-0,38	13 915	230	-77%	868	12,8	1,02	5 233	77,2
ven. 3 avr.	-64%	173	15,0	1,07	1 355	117,7	-82%	850	18,0	-0,38	11 198	238	-78%	766	12,7	-0,45	14 681	242	-77%	1 012	14,9	0,86	6 245	92
sam. 4 avr.	-57%	183	15,9	1,18	1 538	134	-82%	749	15,9	-0,51	11 947	254	-79%	681	11,2	-0,46	15 362	254	-75%	896	13,2	0,63	7 141	105
dim. 5 avr.	-49%	214	18,6	1,25	1 752	152	-85%	694	14,7	-0,57	12 641	268	-83%	525	8,7	-0,42	15 887	262	-73%	750	11,1	0,40	7 891	116
lun. 6 avr.	-57%	242	21,0	1,15	1 994	173	-81%	700	14,9	-0,55	13 341	283	-76%	636	10,5	-0,37	16 523	273	-74%	967	14,3	0,24	8 857	131
mar. 7 avr.	-50%	212	18,4	0,98	2 206	192	-81%	704	14,9	-0,52	14 045	298	-75%	604	10,0	-0,33	17 127	283	-74%	1 012	14,9	0,00	9 870	146
mer. 8 avr.	-52%	205	17,8	1,09	2 411	209	-80%	747	15,9	-0,59	14 792	314	-76%	542	9,0	-0,26	17 669	292	-74%	909	13,4	-0,21	10 778	159
jeu. 9 avr.	-53%	283	24,6	1,18	2 694	234	-87%	655	13,9	-0,60	15 447	328	-76%	610	10,1	-0,18	18 279	302	-74%	833	12,3	-0,22	11 611	171
ven. 10 avr.	-55%	325	28,2	1,15	3 019	262	-92%	634	13,5	-0,61	16 081	341	-76%	570	9,4	-0,16	18 849	311	-75%	962	14,2	-0,23	12 573	185
sam. 11 avr.	-52%	327	28,4	0,85	3 346	291	-81%	525	11,1	-0,64	16 606	353	-77%	619	10,2	-0,09	19 468	322	-74%	712	10,5	-0,28	13 285	196
dim. 12 avr.	-51%	274	23,8	0,53	3 620	314	-85%	603	12,8	-0,53	17 209	365	-85%	431	7,1	-0,12	19 899	329	-73%	688	10,2	-0,23	13 974	206
lun. 13 avr.	-59%	283	24,6	0,35	3 903	339	-77%	547	11,6	-0,57	17 756	377	-75%	566	9,3	-0,08	20 465	338	-72%	715	10,5	-0,25	14 688	217
mar. 14 avr.	-59%	284	24,7	0,06	4 187	364	-77%	499	10,6	-0,57	18 255	388	-75%	602	9,9	-0,10	21 067	348	-72%	844	12,4	-0,16	15 532	229
mer. 15 avr.	-54%	293	25,4	-0,25	4 480	389	-79%	557	11,8	-0,51	18 812	399	-74%	578	9,5	-0,12	21 645	358	-72%	936	13,8	-0,16	16 468	243
jeu. 16 avr.	-52%	377	32,7	-0,43	4 857	422	-78%	318	6,8	-0,48	19 130	406	-73%	525	8,7	-0,18	22 170	366	-72%	762	11,2	-0,29	17 230	254
ven. 17 avr.	-55%	306	26,6	-0,83	5 163	448	-79%	348	7,4	-0,28	19 478	414	-73%	575	9,5	-0,17	22 745	376	-73%	752	11,1	-0,35	17 982	265
sam. 18 avr.	-62%	290	25,2	-0,98	5 453	474	-81%	565	12,0	-0,15	20 043	426	-76%	482	8,0	-0,23	23 227	384	-72%	696	10,3	-0,37	18 679	276
dim. 19 avr.	-52%	230	20,0	-0,98	5 683	493	-85%	410	8,7	-0,25	20 453	434	-81%	433	7,2	-0,20	23 660	391	-73%	549	8,1	-0,48	19 228	284
lun. 20 avr.	-50%	160	13,9	-0,97	5 843	507	-77%	399	8,5	-0,22	20 852	443	-75%	454	7,5	-0,26	24 114	398	-72%	748	11,0	-0,52	19 976	295
mar. 21 avr.	-48%	185	16,1	-0,81	6 029	523	-78%	430	9,1	-0,19	21 282	452	-73%	534	8,8	-0,26	24 648	407	-71%	681	10,1	-0,62	20 657	305
mer. 22 avr.	-48%	279	24,3	-0,71	6 308	548	-77%	435	9,2	-0,21	21 717	461	-73%	437	7,2	-0,29	25 085	414	-70%	539	7,9	-0,65	21 196	313
jeu. 23 avr.	-47%	243	21,1	-0,85	6 551	569	-77%	440	9,3	-0,15	22 157	470	-72%	464	7,7	-0,28	25 549	422	-69%	497	7,3	-0,58	21 693	320
ven. 24 avr.	-53%	204	17,7	-0,86	6 755	587	-77%	367	7,8	-0,28	22 524	478	-70%	420	6,9	-0,32	25 969	429	-70%	458	6,7	-0,56	22 150	327
sam. 25 avr.	-49%	253	22,0	-0,82	7 009	609	-80%	378	8,0	-0,32	22 902	486	-83%	415	6,9	-0,32	26 384	436	-70%	337	5,0	-0,54	22 487	332
dim. 26 avr.	-41%	192	16,7	-1,06	7 201	625	-78%	288	6,1	-0,29	23 190	492	-78%	260	4,3	-0,28	26 644	440	-68%	281	4,1	-0,47	22 768	336
lun. 27 avr.	-45%	128	11,1	-1,17	7 329	636	-72%	331	7,0	-0,29	23 521	499	-67%	333	5,5	-0,25	26 977	446	-68%	429	6,3	-0,42	23 197	342
mar. 28 avr.	-58%	139	12,1	-1,17	7 468	649	-72%	301	6,4	-0,33	23 822	506	-70%	382	6,3	-0,26	27 359	452	-70%	435	6,4	-0,36	23 632	349
mer. 29 avr.	-55%	185	16,1	-1,18	7 654	665	-72%	453	9,6	-0,32	24 275	515	-68%	323	5,3	-0,25	27 682	457	-68%	362	5,3	-0,32	23 995	354
jeu. 30 avr.	-52%	108	9,4	-1,17	7 762	674	-71%	268	5,7	-0,42	24 543	521	-67%	285	4,7	-0,20	27 967	462	-68%	297	4,4	-0,30	24 291	358
ven. 1 mai	-51%	124	10,8	-0,99	7 886	685	-61%	281	6,0	-0,37	24 824	527	-68%	269	4,4	-0,14	28 236	466	-67%	232	3,4	-0,27	24 523	362
sam. 2 mai	-51%	77	6,7	-0,88	7 963	692	-61%	276	5,9	-0,36	25 100	533	-68%	474	7,8	-0,10	28 710	474	-67%	209	3,1	-0,22	24 732	365
dim. 3 mai		94	8,2	-0,60	8 058	700		164	3,5	-0,36	25 264	536		174	2,9	-0,22	28 884	477		180	2,7	-0,20	24 912	367
lun. 4 mai		95	8,3		8 153	708		164	3,5		25 428	540		195	3,2		29 079	480		317	4,7		25 230	372
mar. 5 mai		92	8,0		8 245	716		185	3,9		25 613	544		236	3,9		29 315	484		314	4,6		25 543	377
mer. 6 mai		94	8,2		8 339	724		244	5,2		25 857	549		369	6,1		29 684	490		246	3,6		25 789	380
jeu. 7 mai		76	6,6		8 415	731		213	4,5		26 070	554		274	4,5		29 958	495		209	3,1		25 998	383
ven. 8 mai		106	9,2		8 521	740		229	4,9															



Pandémie de Coronavirus COVID-19, rapportée au nombre d'habitants par pays

Mise à jour du 10 mai 2020 10h00
Nouvelles versions disponibles sur
<https://LaFibre.info/Covid19>

Page 6/6 – Pour chaque pays, 3 colonnes détaillent le nombre de décès par million d'habitants et la tendance mobile*

		9 mai 244 décès par million d'habitants 2 770 lits hôpital par million d'habitants 347 lits soins intensifs par million d'habitants					9 mai 294 décès par million d'habitants 2 960 lits hôpital par million d'habitants 65 lits soins intensifs par million d'habitants					9 mai 161 décès par million d'habitants 4 660 lits hôpital par million d'habitants 248 lits soins intensifs par million d'habitants					9 mai 109 décès par million d'habitants 3 390 lits hôpital par million d'habitants 42 lits soins intensifs par million d'habitants							
		États-Unis (328 M hab)					Irlande (4,9 M hab)					Luxembourg (0,63 M)					Portugal (10,3 M hab)							
date	mobilité (source Google)	décès (jour)	décès / M hab (jour)	tendance / jour mobile*	décès (total)	décès / M hab (total)	mobilité (source Google)	décès (jour)	décès / M hab (jour)	tendance / jour mobile*	décès (total)	décès / M hab (total)	mobilité (source Google)	décès (jour)	décès / M hab (jour)	tendance / jour mobile*	décès (total)	décès / M hab (total)	mobilité (source Google)	décès (jour)	décès / M hab (jour)	tendance / jour mobile*	décès (total)	décès / M hab (total)
lun. 16 mars	-13%	18	0,1		87	0,3	-25%	0	0,0		2	0,4	-28%	0	0,00		1	1,6	-46%	1	0,1		1	0,1
mar. 17 mars	-16%	23	0,1		110	0,3	-34%	0	0,0		2	0,4	-42%	0	0,00		1	1,6	-51%	0	0,0		1	0,1
mer. 18 mars	-20%	40	0,1		150	0,5	-33%	0	0,0		2	0,4	-56%	1	1,60		2	3,2	-50%	1	0,1		2	0,2
jeu. 19 mars	-24%	56	0,2		206	0,6	-30%	1	0,2		3	0,6	-61%	2	3,19		4	6,4	-61%	2	0,2		4	0,4
ven. 20 mars	-27%	49	0,1		255	0,8	-36%	0	0,0		3	0,6	-65%	1	1,60		5	8,0	-70%	2	0,2		6	0,6
sam. 21 mars	-26%	46	0,1		301	0,9	-42%	0	0,0		3	0,6	-73%	3	4,79		8	12,8	-70%	6	0,6		12	1,2
dim. 22 mars	-33%	113	0,3		414	1,3	-28%	1	0,2		4	0,8	-62%	0	0,00		8	12,8	-70%	2	0,2		14	1,3
lun. 23 mars	-37%	142	0,4	0,11	556	1,7	-39%	2	0,4	0,17	6	1,2	-69%	0	0,00	0,20	8	12,8	-67%	9	0,9	0,18	23	2,2
mar. 24 mars	-35%	225	0,7	0,13	781	2,4	-39%	1	0,2	0,18	7	1,4	-68%	0	0,00	0,23	8	12,8	-68%	10	1,0	0,19	33	3,2
mer. 25 mars	-35%	247	0,8	0,16	1 028	3,1	-41%	2	0,4	0,24	9	1,8	-71%	0	0,00	0,26	8	12,8	-68%	10	1,0	0,19	43	4,1
jeu. 26 mars	-33%	268	0,8	0,20	1 296	3,9	-42%	10	2,0	0,29	19	3,9	-70%	1	1,60	0,49	9	14,4	-68%	17	1,6	0,20	60	5,8
ven. 27 mars	-36%	401	1,2	0,23	1 697	5,2	-46%	3	0,6	0,26	22	4,5	-68%	6	9,58	0,52	15	24,0	-69%	16	1,5	0,18	76	7,3
sam. 28 mars	-39%	525	1,6	0,25	2 222	6,8	-67%	14	2,8	0,33	36	7,3	-60%	3	4,79	0,20	18	28,8	-70%	24	2,3	0,20	100	9,6
dim. 29 mars	-39%	363	1,1	0,27	2 585	7,9	-68%	10	2,0	0,28	46	9,3	-74%	3	4,79	0,10	21	33,5	-74%	19	1,8	0,15	119	11,5
lun. 30 mars	-38%	565	1,7	0,32	3 150	9,6	-64%	8	1,6	0,29	54	11,0	-68%	1	1,60	0,07	22	35,1	-72%	21	2,0	0,14	140	13,5
mar. 31 mars	-39%	914	2,8	0,35	4 064	12,4	-60%	17	3,5	0,30	71	14,4	-69%	1	1,60	0,16	23	36,7	-70%	20	1,9	0,11	160	15,4
mer. 1 avr.	-35%	1 050	3,2	0,40	5 114	15,6	-63%	14	2,8	0,31	85	17,3	-68%	6	9,58	0,20	29	46,3	-70%	27	2,6	0,11	187	18,0
jeu. 2 avr.	-38%	974	3,0	0,43	6 088	18,5	-65%	13	2,6	0,31	98	19,9	-67%	1	1,60	-0,13	30	47,9	-66%	22	2,1	0,10	209	20,1
ven. 3 avr.	-41%	1 051	3,2	0,47	7 139	21,7	-64%	22	4,5	0,36	120	24,4	-72%	1	1,60	0,03	31	49,5	-68%	37	3,6	0,10	246	23,7
sam. 4 avr.	-40%	1 330	4,1	0,52	8 469	25,8	-64%	17	3,5	0,29	137	27,8	-61%	0	0,00	0,23	31	49,5	-72%	20	1,9	0,04	266	25,6
dim. 5 avr.	-41%	1 418	4,3	0,53	9 887	30,1	-68%	21	4,3	0,34	158	32,1	-54%	5	7,99	0,59	36	57,5	-77%	29	2,8	0,07	295	28,4
lun. 6 avr.	-39%	1 529	4,7	0,49	11 416	34,8	-55%	16	3,3	0,27	174	35,4	-64%	5	7,99	0,49	41	65,5	-71%	16	1,5	0,06	311	30,0
mar. 7 avr.	-37%	2 397	7,3	0,45	13 813	42,1	-50%	36	7,3	0,29	210	42,7	-63%	3	4,79	0,23	44	70,3	-67%	34	3,3	0,10	345	33,3
mer. 8 avr.	-38%	2 361	7,2	0,39	16 174	49,3	-55%	25	5,1	0,24	235	47,7	-64%	2	3,19	0,07	46	73,5	-65%	35	3,4	0,07	380	36,6
jeu. 9 avr.	-43%	2 310	7,0	0,32	18 484	56,3	-59%	28	5,7	0,24	263	53,4	-65%	6	9,58	0,20	52	83,1	-72%	29	2,8	0,05	409	39,4
ven. 10 avr.	-44%	2 472	7,5	0,25	20 956	63,8	-62%	24	4,9	0,24	287	58,3	-64%	2	3,19	-0,16	54	86,3	-80%	26	2,5	0,04	435	41,9
sam. 11 avr.	-37%	2 223	6,8	0,17	23 179	70,6	-58%	33	6,7	0,32	320	65,0	-56%	8	12,78	-0,16	62	99,0	-72%	35	3,4	0,06	470	45,3
dim. 12 avr.	-50%	1 857	5,7	0,09	25 036	76,3	-74%	14	2,8	0,28	334	67,9	-58%	4	6,39	-0,68	66	105	-76%	34	3,3	0,03	504	48,6
lun. 13 avr.	-39%	1 865	5,7	0,04	26 901	82,0	-52%	31	6,3	0,41	365	74,2	-64%	1	1,60	-0,75	67	107	-66%	31	3,0	0,00	535	51,6
mar. 14 avr.	-39%	2 924	8,9	0,03	29 825	90,9	-52%	41	8,3	0,54	406	82,5	-64%	0	0,00	-0,59	67	107	-66%	32	3,1	-0,05	567	54,7
mer. 15 avr.	-38%	2 618	8,0	-0,02	32 443	98,8	-53%	38	7,7	0,68	444	90,2	-64%	2	3,19	-0,39	69	110	-67%	32	3,1	-0,05	599	57,7
jeu. 16 avr.	-38%	2 462	7,5	-0,05	34 905	106	-56%	42	8,5	0,79	486	98,7	-62%	0	0,00	-0,39	69	110	-68%	30	2,9	-0,06	629	60,6
ven. 17 avr.	-41%	2 543	7,7	-0,07	37 448	114	-61%	44	8,9	0,89	530	108	-60%	3	4,79	-0,10	72	115	-66%	28	2,7	-0,06	657	63,3
sam. 18 avr.	-36%	1 883	5,7	-0,11	39 331	120	-62%	41	8,3	1,00	571	116	-57%	0	0,00	-0,16	72	115	-64%	30	2,9	-0,05	687	66,2
dim. 19 avr.	-36%	1 570	4,8	-0,08	40 901	125	-59%	39	7,9	1,00	610	124	-54%	1	1,60	0,10	73	117	-68%	27	2,6	-0,05	714	68,8
lun. 20 avr.	-36%	1 952	5,9	-0,08	42 853	131	-52%	77	15,6	0,83	687	140	-56%	2	3,19	0,26	75	120	-68%	21	2,0	-0,04	735	70,8
mar. 21 avr.	-36%	2 683	8,2	-0,12	45 536	139	-50%	78	15,8	0,39	765	155	-56%	3	4,79	0,16	78	125	-65%	27	2,6	-0,01	762	73,4
mer. 22 avr.	-36%	2 358	7,2	-0,12	47 894	146	-53%	79	16,1	0,15	844	171	-56%	2	3,19	0,00	80	128	-63%	23	2,2	-0,02	785	75,7
jeu. 23 avr.	-38%	2 340	7,1	-0,11	50 234	153	-53%	80	16,3	-0,22	924	188	-53%	3	4,79	-0,07	83	133	-61%	35	3,4	0,00	820	79,0
ven. 24 avr.	-38%	1 957	6,0	-0,11	52 191	159	-55%	90	18,3	-0,54	1 014	206	-54%	2	3,19	-0,23	85	136	-64%	34	3,3	-0,04	854	82,3
sam. 25 avr.	-28%	2 065	6,3	-0,07	54 256	165	-53%	49	10,0	-0,97	1 063	216	-46%	0	0,00	-0,20	85	136	-65%	26	2,5	-0,09	880	84,8
dim. 26 avr.	-34%	1 156	3,5	-0,11	55 412	169	-61%	24	4,9	-1,12	1 087	221	-41%	3	4,79	-0,20	88	141	-66%	23	2,2	-0,10	903	87,0
lun. 27 avr.	-33%	1 383	4,2	-0,08	56 795	173	-49%	15	3,0	-1,08	1 102	224	-48%	0	0,00	-0,23	88	141	-62%	25	2,4	-0,10	928	89,4
mar. 28 avr.	-30%	2 470	7,5	-0,05	59 265	181	-50%	57	11,6	-0,82	1 159	235	-57%	1	1,60	-0,16	89	142	-61%	20	1,9	-0,11	948	91,4
mer. 29 avr.	-34%	2 390	7,3	-0,04	61 655	188	-61%	31	6,3	-0,89	1 190	242	-57%	0	0,00	-0,13	89	142	-62%	25	2,4	-0,12	973	93,8
jeu. 30 avr.	-34%	2 201	6,7	-0,04	63 856	195	-58%	42	8,5	-0,67	1 232	250	-57%	1	1,60	0,00	90	144	-56%	16	1,5	-0,14	989	95,3
ven. 1 mai	-18%	1 897	5,8	-0,03	65 753	200	-48%	33	6,7	-0,57	1 265	257	-52%	2	3,19	0,10	92	147	-60%	18	1,7	-0,10	1 007	97,1
sam. 2 mai	-18%	1 691	5,2	-0,04	67 444	205	-48%	21	4,3	-0,36	1 286	261	-52%	0	0,00	0,03	92	147	-60%	16	1,5	-0,09	1 023	98,6
dim. 3 mai		1 153	3,5	-0,04	68 597	209		17	3,5	-0,26	1 303	265		4	6,39	0,07	96	153		20	1,9	-0,08	1 043	101
lun. 4 mai		1 324	4,0		69 921	213		16	3,3		1 319	268		0	0,00		96	153		20	1,9		1 063	102
mar. 5 mai		2 350	7,2		72 271	220		20	4,1		1 339	272		0	0,00		96	153		11	1,1		1 074	104
mer. 6 mai		2 528	7,7		74 799	228		36	7,3		1 375	279		2	3,19		98	157		15	1,4		1 089	105
jeu. 7 mai		2 129	6,5		76 928	234		28	5,7		1 403	285		2	3,19		100	160		16	1,5		1 105	107
ven. 8 mai		1 687	5,1		78 615	240		26	5,3		1 429	290		0	0,00		100	160		9	0,9		1 114	107
sam. 9 mai		1 422	4,3		80 037	244		17	3,5		1 449	294		1	1,60		101	161		12	1,2		1 126	109

Source États-Unis : Centers for Disease Control
Les « cas probables » sont répartis au prorata
Source Irlande : Department of Health
Source Luxembourg : Gouvernement luxembourgeois
Source Portugal : Estamos ON

		9 mai 90 décès par million d'habitants 2 610 lits hôpital par million d'habitants 67 lits soins intensifs par million d'habitants					9 mai 91 décès par million d'habitants 8 000 lits hôpital par million d'habitants 292 lits soins intensifs par million d'habitants					9 mai 69 décès par million d'habitants 7 370 lits hôpital par million d'habitants 218 lits soins intensifs par million d'habitants					9 mai 124 décès par million d'habitants 4 210 lits hôpital par million d'				
--	--	---	--	--	--	--	--	--	--	--	--	--	--	--	--	--	--	--	--	--	--