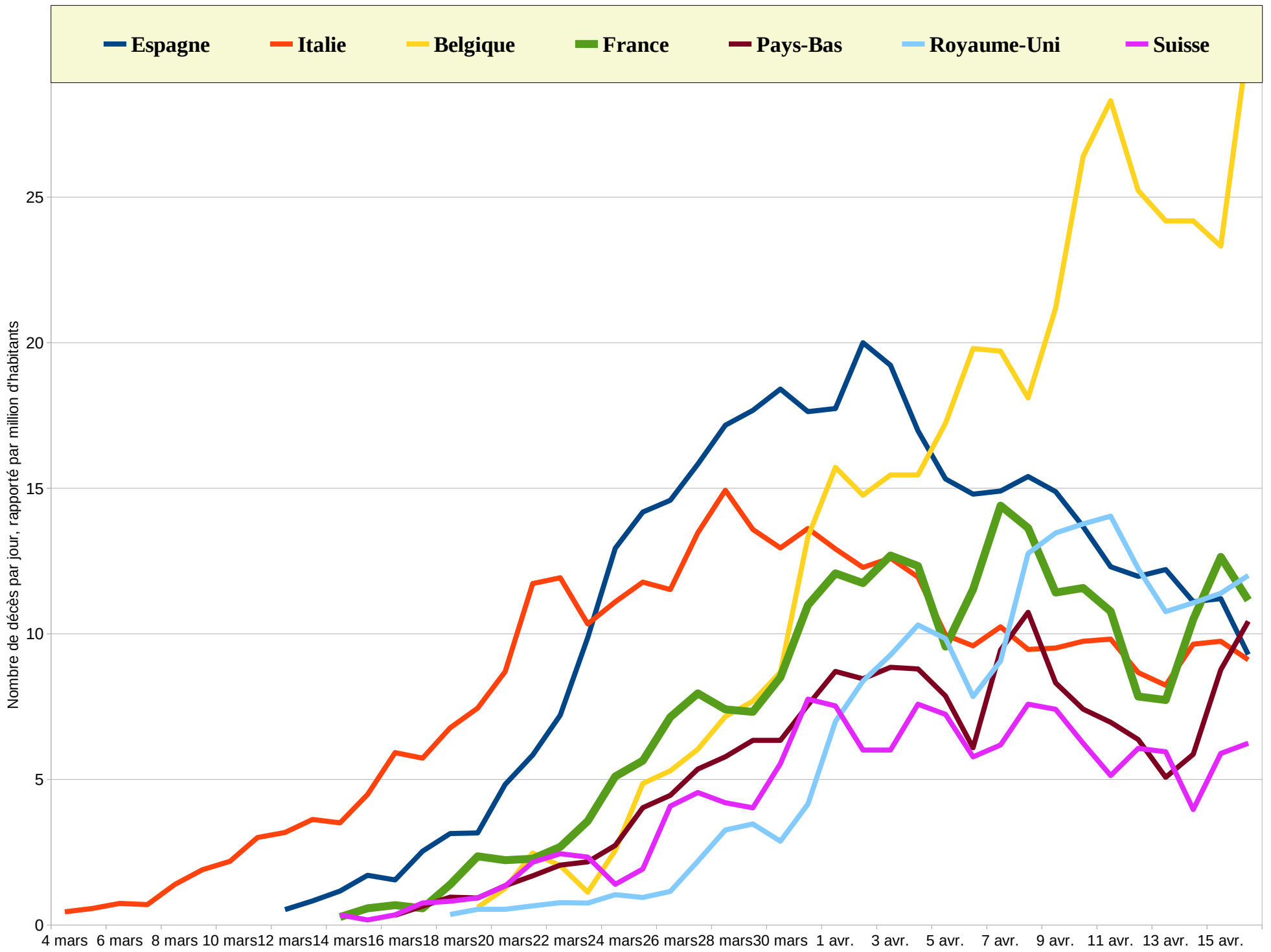
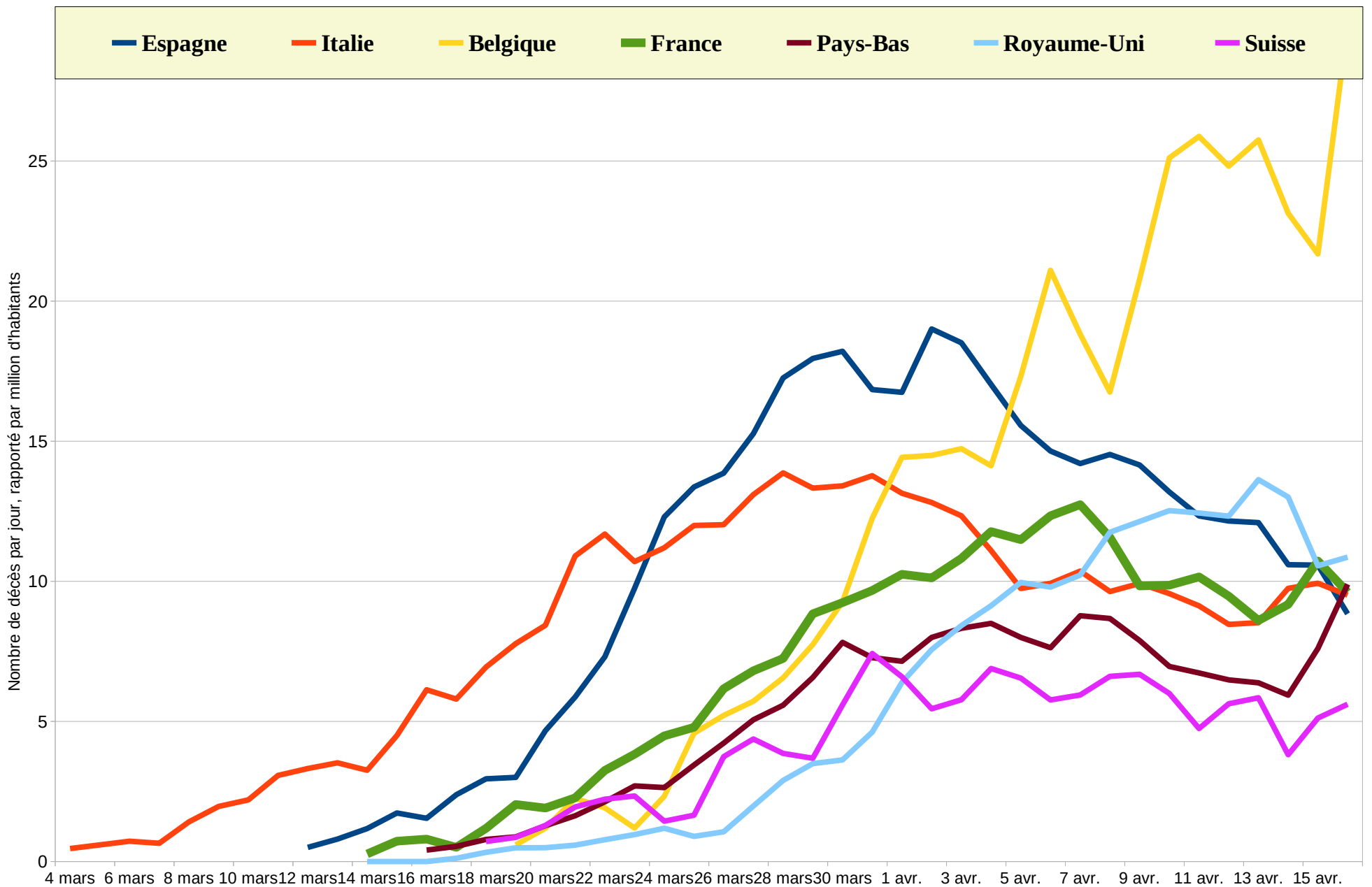




Nombre de décès par jour, rapporté par million d'habitants : Moyenne sur deux jours

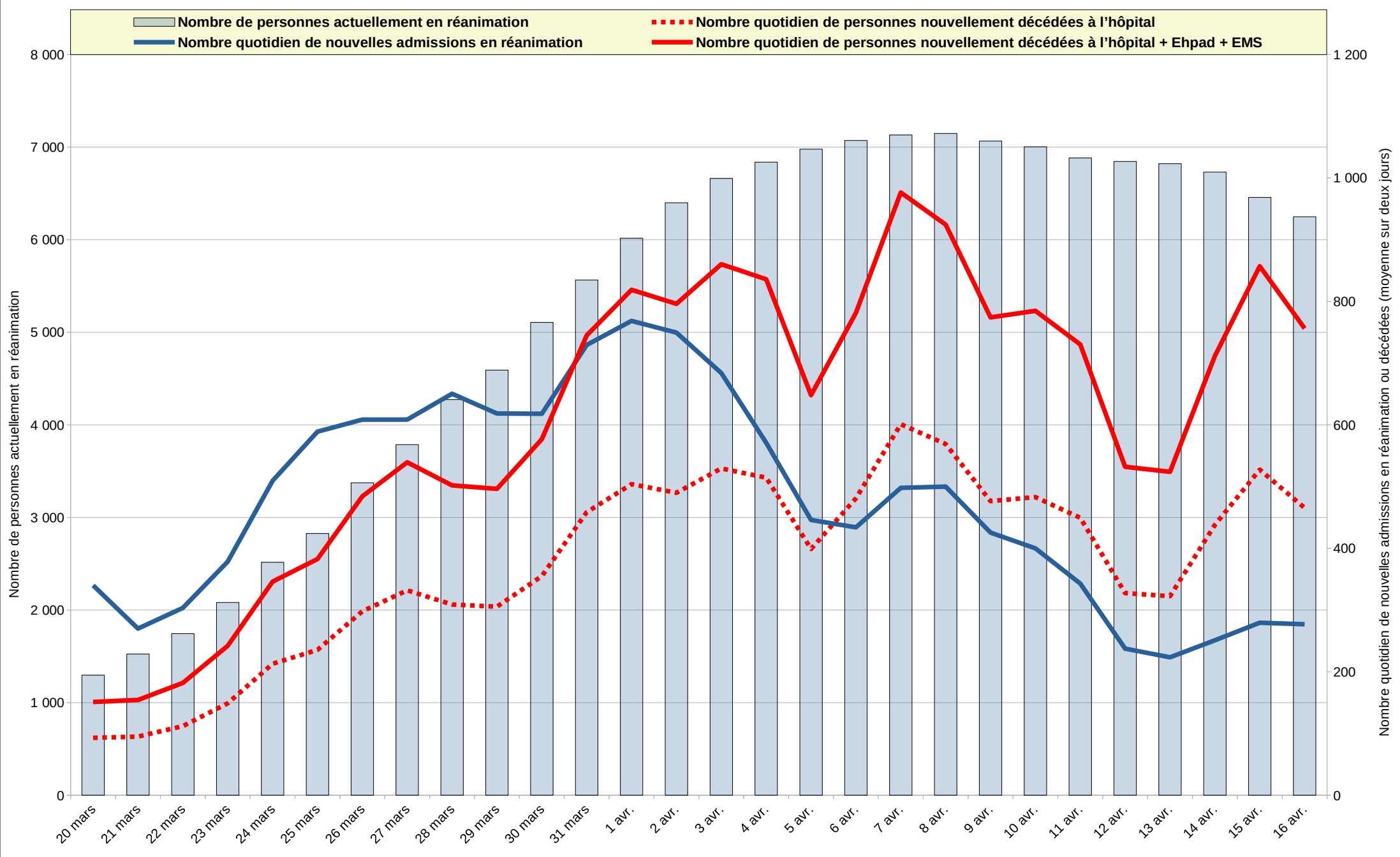


Nombre de décès par jour, rapporté par million d'habitants : Données corrigées des variations hebdomadaires, moyenne sur deux jours



Le suivi de la pandémie (jour N°1) débute dès qu'un pays dépasse 1 décès par million d'habitants. Le nombre de cas confirmés de COVID-19 n'est pas pris en compte dans cette étude, car il est dépendant de la politique de chaque pays sur la réalisation des tests.

Données compilées et mises en forme par Vivien Guéant et Daniel Goujot. Licence Creative Commons BY-SA 4.0



Décès à l'hôpital en France					Décès en ehpad		Décès à l'hôpital + ehpad en France					Autres statistiques											
date	décès hôpital (jour)	décès hôpital / million habitant (jour)	tendance / jour mobile*	décès hôpital (total)	décès hôpital / million habitant (total)	date	décès ehpad (jour)	décès ehpad (total)	date	décès (jour)	décès / million habitant (jour)	tendance / jour mobile*	décès (total)	décès / million habitant (total)	date	entrée hôpital (jour)	hospitalisation (en cours)	entrée réanimation (jour)	réanimations (en cours)	retour domicile (jour)	décès hôpital (jour)	% décès (jour)	
6 mars	2	0,0		9	0,1	6 mars	0	0	6 mars	2	0,0		9	0,1	6 mars					45		2	
7 mars	7	0,1		16	0,2	7 mars	0	0	7 mars	7	0,1		16	0,2	7 mars					45		7	
8 mars	3	0,0		19	0,3	8 mars	0	0	8 mars	3	0,0		19	0,3	8 mars					56		3	
9 mars	6	0,1		25	0,4	9 mars	0	0	9 mars	6	0,1		25	0,4	9 mars					66		6	
10 mars	8	0,1	0,0	33	0,5	10 mars	0	0	10 mars	8	0,1	0,0	33	0,5	10 mars					86		8	
11 mars	15	0,2	0,0	48	0,7	11 mars	0	0	11 mars	15	0,2	0,0	48	0,7	11 mars					105		15	
12 mars	13	0,2	0,0	61	0,9	12 mars	0	0	12 mars	13	0,2	0,1	61	0,9	12 mars					129		13	
13 mars	18	0,3	0,0	79	1,2	13 mars	0	0	13 mars	18	0,3	0,1	79	1,2	13 mars					215		18	
14 mars	12	0,2	0,0	91	1,3	14 mars	7	7	14 mars	19	0,3	0,1	98	1,5	14 mars	Déclenchement stade 3			300		12		
15 mars	36	0,5	0,1	127	1,9	15 mars	22	30	15 mars	58	0,9	0,2	157	2,3	15 mars		400		433	163	36	18 %	
16 mars	21	0,3	0,2	148	2,2	16 mars	13	43	16 mars	34	0,5	0,3	191	2,8	16 mars	1 289	1 490		566	202	21	9 %	
17 mars	27	0,4	0,2	175	2,6	17 mars	17	60	17 mars	44	0,6	0,3	235	3,5	17 mars	1 313	2 579		699	237	27	10 %	
18 mars	89	1,3	0,3	264	3,9	18 mars	56	116	18 mars	145	2,1	0,4	380	5,6	18 mars	1 311	3 626		931	398	89	18 %	
19 mars	108	1,6	0,2	372	5,5	19 mars	67	183	19 mars	175	2,6	0,4	555	8,2	19 mars	1 322	4 461	438	1 122	300	108	26 %	
20 mars	78	1,2	0,2	450	6,6	20 mars	49	232	20 mars	127	1,9	0,4	682	10,1	20 mars	1 173	5 226	242	1 297	287	78	21 %	
21 mars	112	1,7	0,3	562	8,3	21 mars	70	302	21 mars	182	2,7	0,5	864	12,7	21 mars	1 311	6 172	298	1 525	224	112	33 %	
22 mars	112	1,7	0,4	674	9,9	22 mars	70	372	22 mars	182	2,7	0,6	1 046	15,4	22 mars	1 404	7 240	309	1 746	389	112	22 %	
23 mars	186	2,7	0,6	860	12,7	23 mars	116	488	23 mars	302	4,5	0,9	1 348	19,9	23 mars	1 936	8 675	448	2 082	367	186	34 %	
24 mars	240	3,5	0,6	1 100	16,2	24 mars	150	638	24 mars	390	5,8	1,0	1 738	25,6	24 mars	2 054	10 176	571	2 516	714	240	25 %	
25 mars	231	3,4	0,5	1 331	19,6	25 mars	144	782	25 mars	375	5,5	0,8	2 113	31,2	25 mars	2 317	11 539	607	2 827	619	231	27 %	
26 mars	365	5,4	0,5	1 696	25,0	26 mars	228	1 010	26 mars	593	8,7	0,8	2 706	39,9	26 mars	3 215	13 904	610	3 375	1 048	365	26 %	
27 mars	299	4,4	0,3	1 995	29,4	27 mars	187	1 197	27 mars	486	7,2	0,5	3 192	47,1	27 mars	3 241	15 732	607	3 787	750	299	29 %	
28 mars	319	4,7	0,4	2 314	34,1	28 mars	199	1 396	28 mars	518	7,6	0,6	3 710	54,7	28 mars	2 937	17 620	694	4 273	926	319	26 %	
29 mars	292	4,3	0,5	2 606	38,4	29 mars	182	1 579	29 mars	474	7,0	0,8	4 185	61,7	29 mars	2 936	19 311	543	4 592	507	292	37 %	
30 mars	418	6,2	0,6	3 024	44,6	30 mars	261	1 840	30 mars	679	10,0	0,9	4 864	71,7	30 mars	2 496	21 008	693	5 107	793	418	35 %	
31 mars	499	7,4	0,7	3 523	52,0	31 mars	312	2 152	31 mars	811	12,0	1,1	5 675	83,7	31 mars	2 960	22 757	766	5 565	1 520	499	25 %	
1 avr.	509	7,5	0,4	4 032	59,5	1 avr.	318	2 470	1 avr.	827	12,2	0,7	6 502	95,9	1 avr.	3 901	24 639	771	6 017	1 490	509	25 %	
2 avr.	471	6,9	0,1	4 503	66,4	2 avr.	294	2 764	2 avr.	765	11,3	0,2	7 267	107,2	2 avr.	3 606	26 246	728	6 399	1 494	471	24 %	
3 avr.	588	8,7	0,1	5 091	75,1	3 avr.	367	3 131	3 avr.	955	14,1	0,1	8 222	121,3	3 avr.	3 151	27 432	640	6 662	1 580	588	27 %	
4 avr.	441	6,5	-0,1	5 532	81,6	4 avr.	275	3 407	4 avr.	716	10,6	-0,1	8 939	131,8	4 avr.	2 879	28 143	502	6 838	1 430	441	24 %	
5 avr.	357	5,3	0,1	5 889	86,9	5 avr.	223	3 630	5 avr.	580	8,6	0,1	9 519	140,4	5 avr.	2 619	28 891	390	6 978	745	357	32 %	
6 avr.	605	8,9	0,3	6 494	95,8	6 avr.	378	4 008	6 avr.	983	14,5	0,4	10 502	154,9	6 avr.	1 933	29 722	478	7 072	1 067	605	36 %	
7 avr.	597	8,8	0,1	7 091	104,6	7 avr.	373	4 381	7 avr.	970	14,3	0,2	11 472	169,2	7 avr.	1 977	30 027	518	7 131	2 087	597	22 %	
8 avr.	541	8,0	-0,1	7 632	112,6	8 avr.	338	4 718	8 avr.	879	13,0	-0,2	12 350	182,2	8 avr.	3 032	30 375	482	7 148	1 917	541	22 %	
9 avr.	412	6,1	-0,4	8 044	118,7	9 avr.	257	4 976	9 avr.	669	9,9	-0,7	13 020	192,0	9 avr.	2 850	30 767	369	7 066	1 952	412	17 %	
10 avr.	554	8,2	-0,6	8 598	126,8	10 avr.	346	5 322	10 avr.	900	13,3	-0,9	13 920	205,3	10 avr.	2 864	31 267	431	7 004	1 726	554	24 %	
11 avr.	345	5,1	-0,5	8 943	131,9	11 avr.	216	5 537	11 avr.	561	8,3	-0,9	14 480	213,6	11 avr.	2 333	31 320	255	6 883	1 459	345	19 %	
12 avr.	310	4,6	-0,1	9 253	136,5	12 avr.	194	5 731	12 avr.	504	7,4	-0,2	14 984	221,0	12 avr.	2 310	31 826	220	6 845	795	310	28 %	
13 avr.	335	4,9	0,2	9 588	141,4	13 avr.	209	5 940	13 avr.	544	8,0	0,3	15 528	229,0	13 avr.	1 392	32 113	227	6 821	532	335	39 %	
14 avr.	541	8,0		10 129	149,4	14 avr.	338	6 278	14 avr.	879	13,0		16 407	242,0	14 avr.	1 046	32 292	275	6 730	1 087	541	33 %	
15 avr.	514	7,6		10 643	157,0	15 avr.	321	6 599	15 avr.	835	12,3		17 242	254,3	15 avr.	1 115	31 779	284	6 457	2 190	514	19 %	
16 avr.	417	6,2		11 060	163,1	16 avr.	261	6 860	16 avr.	678	10,0		17 920	264,3	16 avr.	2 230	31 305	270	6 248	1 817	417	19 %	

Les décès en « Ehpad » et « EMS » sont répartis au prorata des décès dans les hôpitaux, depuis le déclenchement du stade 3, le 14 mars 2020.

* La « tendance / jour mobile » indique l'augmentation moyenne du nombre de décès. La valeur est exprimée en million d'habitants par jour. L'augmentation moyenne est calculée sur les 4 derniers jours (jour J à jour J+3) avec pour référence les jours J-1 à J-4. Zéro indique une stabilité dans le nombre de décès sur les 8 derniers jours.

Données compilées et mises en forme par Vivien Guéant
Diffusion et réutilisation possible: Creative Commons BY-SA 4.0



Pandémie de Coronavirus COVID-19, rapportée au nombre d'habitants par pays

Mise à jour du 16 avril 2020 22h30
Nouvelles versions disponibles sur <https://LaFibre.info/Covid19>

Page 4/4 – Pour chaque pays, 3 colonnes détaillent le nombre de décès par million d'habitants et la tendance mobile*

16 avr. 129 décès par million d'habitants 2 220 lits hôpital par million d'habitants 58 lits soins intensifs par million d'habitants					16 avr. 107 décès par million d'habitants 2 770 lits hôpital par million d'habitants 347 lits soins intensifs par million d'habitants					16 avr. 98,7 décès par million d'habitants 2 960 lits hôpital par million d'habitants 65 lits soins intensifs par million d'habitants					16 avr. 60,6 décès par million d'habitants 3 390 lits hôpital par million d'habitants 42 lits soins intensifs par million d'habitants								
Suède (10,3 M hab)					États-Unis (328 M hab)					Irlande (4,9 M hab)					Portugal (10,3 M hab)								
date	décès (jour)	décès / M hab (jour)	tendance / jour mobile*	décès (total)	décès / M hab (total)	date	décès (jour)	décès / M hab (jour)	tendance / jour mobile*	décès (total)	décès / M hab (total)	date	décès (jour)	décès / M hab (jour)	tendance / jour mobile*	décès (total)	décès / M hab (total)	date	décès (jour)	décès / M hab (jour)	tendance / jour mobile*	décès (total)	décès / M hab (total)
19 mars	1	0,1		11	1,1	22 mars	113	0,3		414	1,3	23 mars	2	0,4		6	1,2	21 mars	6	0,6		12	1,2
20 mars	5	0,5		16	1,5	23 mars	142	0,4		556	1,7	24 mars	1	0,2		7	1,4	22 mars	2	0,2		14	1,3
21 mars	4	0,4		20	1,9	24 mars	225	0,7		781	2,4	25 mars	2	0,4		9	1,8	23 mars	9	0,9		23	2,2
22 mars	1	0,1		21	2,0	25 mars	247	0,8		1 028	3,1	26 mars	10	2,0		19	3,9	24 mars	10	1,0		33	3,2
23 mars	6	0,6	0,3	27	2,6	26 mars	268	0,8	0,2	1 296	3,9	27 mars	3	0,6	0,3	22	4,5	25 mars	10	1,0	0,2	43	4,1
24 mars	13	1,3	0,4	40	3,9	27 mars	401	1,2	0,2	1 697	5,2	28 mars	14	2,8	0,4	36	7,3	26 mars	17	1,6	0,3	60	5,8
25 mars	22	2,1	0,2	62	6,0	28 mars	525	1,6	0,2	2 222	6,8	29 mars	10	2,0	0,3	46	9,3	27 mars	16	1,5	0,2	76	7,3
26 mars	15	1,5	0,0	77	7,5	29 mars	363	1,1	0,3	2 585	7,9	30 mars	8	1,6	0,2	54	11,0	28 mars	24	2,3	0,2	100	9,6
27 mars	28	2,7	0,1	105	10,2	30 mars	565	1,7	0,4	3 150	9,6	31 mars	17	3,5	0,4	71	14,4	29 mars	19	1,8	0,1	119	11,5
28 mars	0	0,0	0,0	105	10,2	31 mars	914	2,8	0,4	4 064	12,4	1 avr.	14	2,8	0,2	85	17,3	30 mars	21	2,0	0,1	140	13,5
29 mars	5	0,5	0,4	110	10,6	1 avr.	1 050	3,2	0,4	5 114	15,6	2 avr.	13	2,6	0,3	98	19,9	31 mars	20	1,9	0,2	160	15,4
30 mars	36	3,5	0,9	146	14,1	2 avr.	974	3,0	0,3	6 088	18,5	3 avr.	22	4,5	0,3	120	24,4	1 avr.	27	2,6	0,1	187	18,0
31 mars	34	3,3	0,9	180	17,4	3 avr.	1 051	3,2	0,2	7 139	21,7	4 avr.	17	3,5	0,3	137	27,8	2 avr.	22	2,1	0,1	209	20,1
1 avr.	59	5,7	0,7	239	23,1	4 avr.	1 330	4,1	0,3	8 469	25,8	5 avr.	21	4,3	0,4	158	32,1	3 avr.	37	3,6	0,1	246	23,7
2 avr.	69	6,7	0,2	308	29,8	5 avr.	1 167	3,6	0,4	9 636	29,4	6 avr.	16	3,3	0,4	174	35,4	4 avr.	20	1,9	0,0	266	25,6
3 avr.	50	4,8	-0,2	358	34,6	6 avr.	1 259	3,8	0,5	10 895	33,2	7 avr.	36	7,3	0,5	210	42,7	5 avr.	29	2,8	0,0	295	28,4
4 avr.	15	1,5	0,1	373	36,1	7 avr.	1 973	6,0	0,6	12 868	39,2	8 avr.	25	5,1	0,3	235	47,7	6 avr.	16	1,5	0,0	311	30,0
5 avr.	28	2,7	0,7	401	38,8	8 avr.	1 943	5,9	0,4	14 811	45,1	9 avr.	28	5,7	0,0	263	53,4	7 avr.	34	3,3	0,1	345	33,3
6 avr.	76	7,4	1,4	477	46,2	9 avr.	1 901	5,8	0,2	16 712	50,9	10 avr.	24	4,9	0,0	287	58,3	8 avr.	35	3,4	0,2	380	36,6
7 avr.	114	11,0	1,4	591	57,2	10 avr.	2 035	6,2	0,0	18 747	57,1	11 avr.	33	6,7	0,1	320	65,0	9 avr.	29	2,8	0,1	409	39,4
8 avr.	96	9,3	0,4	687	66,5	11 avr.	1 830	5,6	0,6	20 577	62,7	12 avr.	14	2,8	0,2	334	67,9	10 avr.	26	2,5	0,1	435	41,9
9 avr.	106	10,3	-0,6	793	76,7	12 avr.	1 528	4,7	0,8	22 105	67,3	13 avr.	31	6,3	0,7	365	74,2	11 avr.	35	3,4	0,0	470	45,3
10 avr.	77	7,5	-1,6	870	84,2	13 avr.	1 535	4,7	1,1	23 640	72,0	14 avr.	41	8,3		406	82,5	12 avr.	34	3,3	0,0	504	48,6
11 avr.	17	1,6	-1,4	887	85,8	14 avr.	6 185	18,8		29 825	90,9	15 avr.	38	7,7		444	90,2	13 avr.	31	3,0	0,0	535	51,6
12 avr.	12	1,2	0,1	899	87,0	15 avr.	2 763	8,4		32 588	99,3	16 avr.	42	8,5		486	98,7	14 avr.	32	3,1		567	54,7
13 avr.	20	1,9	1,3	919	88,9	16 avr.	2 396	7,3		34 984	107							15 avr.	32	3,1		599	57,7
14 avr.	114	11,0		1 033	100													16 avr.	30	2,9		629	60,6
15 avr.	170	16,5		1 203	116																		
16 avr.	130	12,6		1 333	129																		

Les données du jour sont partielles

Source: Folkhälsomyndigheten Source: Centers for Disease Control Source: Department of Health Source: Estamos ON

16 avr. 55,1 décès par million d'habitants 2 610 lits hôpital par million d'habitants 67 lits soins intensifs par million d'habitants					16 avr. 46,1 décès par million d'habitants 7 370 lits hôpital par million d'habitants 218 lits soins intensifs par million d'habitants					16 avr. 49,1 décès par million d'habitants 8 000 lits hôpital par million d'habitants 292 lits soins intensifs par million d'habitants					16 avr. 32,1 décès par million d'habitants 4 210 lits hôpital par million d'habitants 60 lits soins intensifs par million d'habitants								
Danemark (5,8 M hab)					Autriche (8,9 M hab)					Allemagne (83,1 M Hab)					Canada (37,9 M)								
date	décès (jour)	décès / M hab (jour)	tendance / jour mobile*	décès (total)	décès / M hab (total)	date	décès (jour)	décès / M hab (jour)	tendance / jour mobile*	décès (total)	décès / M hab (total)	date	décès (jour)	décès / M hab (jour)	tendance / jour mobile*	décès (total)	décès / M hab (total)	date	décès (jour)	décès / M hab (jour)	tendance / jour mobile*	décès (total)	décès / M hab (total)
19 mars	2	0,3		6	1,0	22 mars	8	0,9		16	1,8	21 mars	16	0,2		84	1,0	26 mars	3	0,1		39	1,0
20 mars	3	0,5		9	1,5	23 mars	5	0,6		21	2,4	22 mars	10	0,1		94	1,1	27 mars	16	0,4		55	1,5
21 mars	4	0,7		13	2,2	24 mars	7	0,8		28	3,1	23 mars	29	0,3		123	1,5	28 mars	5	0,1		60	1,6
22 mars	0	0,0		13	2,2	25 mars	3	0,3		31	3,5	24 mars	36	0,4		159	1,9	29 mars	5	0,1		65	1,7
23 mars	11	1,9	0,2	24	4,1	26 mars	18	2,0	0,2	49	5,5	25 mars	47	0,6	0,1	206	2,5	30 mars	24	0,6	0,1	89	2,3
24 mars	8	1,4	0,1	32	5,5	27 mars	9	1,0	0,2	58	6,5	26 mars	61	0,7	0,2	267	3,2	31 mars	12	0,3	0,1	101	2,7
25 mars	2	0,3	0,1	34	5,8	28 mars	10	1,1	0,2	68	7,6	27 mars	84	1,0	0,2	351	4,2	1 avr.	13	0,3	0,1	114	3,0
26 mars	7	1,2	0,2	41	7,0	29 mars	18	2,0	0,3	86	9,7	28 mars	82	1,0	0,1	433	5,2	2 avr.	59	1,6	0,2	173	4,6
27 mars	11	1,9	0,1	52	8,9	30 mars	22	2,5	0,1	108	12,1	29 mars	108	1,3	0,2	541	6,5	3 avr.	35	0,9	0,1	208	5,5
28 mars	13	2,2	0,1	65	11,2	31 mars	20	2,2	0,0	128	14,4	30 mars	104	1,3	0,2	645	7,8	4 avr.	23	0,6	0,1	231	6,1
29 mars	7	1,2	0,1	72	12,4	1 avr.	18	2,0	-0,1	146	16,4	31 mars	130	1,6	0,2	775	9,3	5 avr.	49	1,3	0,1	280	7,4
30 mars	5	0,9	0,1	77	13,2	2 avr.	12	1,3	-0,1	158	17,7	1 avr.	156	1,9	0,2	931	11,2	6 avr.	43	1,1	0,1	323	8,5
31 mars	13	2,2	0,3	90	15,5	3 avr.	10	1,1	-0,1	168	18,9	2 avr.	176	2,1	0,1	1 107	13,3	7 avr.	58	1,5	0,2	381	10,1
1 avr.	14	2,4	0,4	104	17,9	4 avr.	18	2,0	0,1	186	20,9	3 avr.	168	2,0	0,1	1 275	15,3	8 avr.	46	1,2	0,2	427	11,3
2 avr.	19	3,3	0,4	123	21,1	5 avr.	18	2,0	0,2	204	22,9	4 avr.	169	2,0	0,1	1 444	17,4	9 avr.	82	2,2	0,2	509	13,4
3 avr.	16	2,7	0,1	139	23,9	6 avr.	16	1,8	0,2	220	24,7	5 avr.	140	1,7	0,2	1 584	19,1	10 avr.	60	1,6	0,1	569	15,0
4 avr.	22	3,8	0,0	161	27,6	7 avr.	23	2,6	0,3	243	27,3	6 avr.	226	2,7	0,3	1 810	21,8	11 avr.	84	2,2	0,1	653	17,2
5 avr.	18	3,1	-0,2	179	30,7	8 avr.	30	3,4	0,1	273	30,7	7 avr.	206	2,5	0,2	2 016	24,2	12 avr.	64	1,7	0,1	717	18,9
6 avr.	8	1,4	-0,2	187	32,1	9 avr.	22	2,5	-0,1	295	33,1	8 avr.	333	4,0	0,1	2 349	28,3	13 avr.	63	1,7	0,3	780	20,6
7 avr.	16	2,7	0,0	203	34,9	10 avr.	24	2,7	-0,1	319	35,8	9 avr.	258	3,1	-0,2	2 607	31,4	14 avr.	123	3,2		903	23,8
8 avr.	15	2,6	-0,1	218	37,4	11 avr.	18	2,0	-0,2	337	37,9	10 avr.	129	1,6	-0,3	2 736	32,9	15 avr.	107	2,8		1 010	26,7
9 avr.	19	3,3	0,0	237	40,7	12 avr.	13	1,5	-0,3	350	39,3	11 avr.	135	1,6	-0,1	2 871	34,5	16 avr.	205	5,4		1 215	32,1
10 avr.	10	1,7	-0,1	247	42,4	13 avr.	18	2,0	-0,1	368	41,3	12 avr.	151	1,8	0,1	3 022	36,3						
11 avr.	13	2,2	-0,1	260	44,7	14 avr.	16	1,8		384	43,1	13 avr.	172	2,1	0,3	3 194	38,4						
12 avr.	13	2,2	-0,1	273	46,9	15 avr.	9	1,0		393	44,1	14 avr.	301	3,6		3 495	42,0						
13 avr.	12	2,1	-0,1	285	48,9	16 avr.	17	1,9		410	46,1	15 avr.	309	3,7		3 804	45,7						
14 avr.	14	2,4		299	51,3							16 avr.	279	3,4		4 083	49,1						
15 avr.	10	1,7		309	53,1																		
16 avr.	12	2,1		321	55,1																		

Les données du jour sont partielles