

Dossier PM
CŒUR COTE FLEURIE
TROUVILLE SUR MER

Décembre 2012



Tutor
La fibre publique



Table des matières

<i>Préambule</i>	3
<i>Informations de localisation PM</i>	3
Adresse du PM	3
Localisation cadastrale	3
Plan de situation	4
Coordonnées	4
<i>Adduction du PM</i>	4
<i>Sites raccordés au PM</i>	5
Adresses raccordées au PM	5
Nombre de logements raccordés au PM	5
<i>Accès au PM</i>	5
Type de PM	5
Accessibilité du PM	5
Info Obtention des clés	5
<i>Date de mise en service</i>	5
<i>Remarques</i>	6

Dossier PM

Cœur Côte Fleurie – TROUVILLE SUR MER

Préambule

TUTOR CŒUR COTE FLEURIE, filiale du groupe TUTOR, dont le siège social est situé 83, rue Saint-Fusion à AMIENS, SIRET 53861382900018, déploie un réseau FTTH appelé à couvrir l'intégralité du territoire de la communauté de commune cœur côte fleurie.

L'appel à cofinancement sur cette zone a été émis le 27 Septembre 2011.

La date limite pour le cofinancement ab initio était le 27 Septembre 2011.

Le dossier complet permettant la souscription et la commercialisation sur cette zone est disponible sur le portail Web Opérateurs de TUTOR à l'adresse <http://opcom.tutor.fr>. En particulier, les zones de couverture, le découpage en zones arrières de PM et les calendriers de déploiement sont fournis aux opérateurs intéressés.

Le présent document décrit l'implantation terrain finale d'un point de mutualisation.

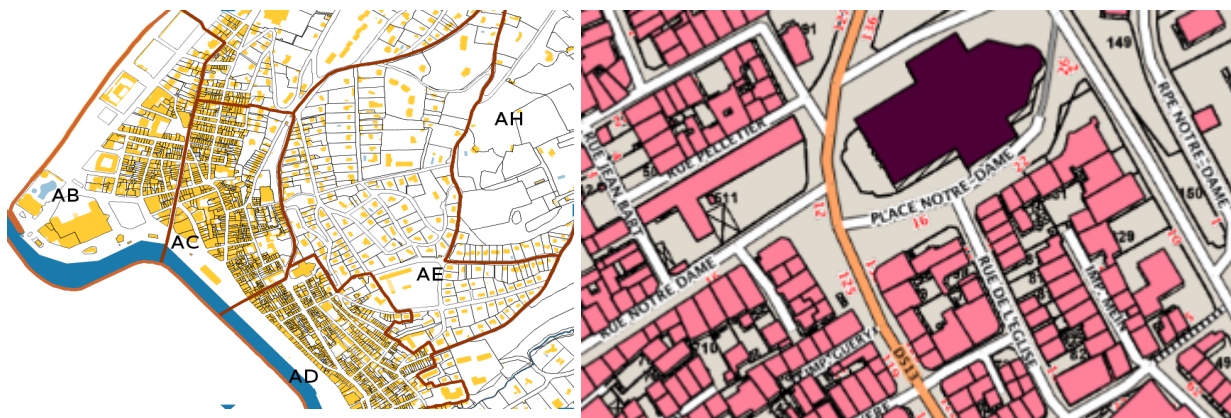
Informations de localisation PM

Adresse du PM

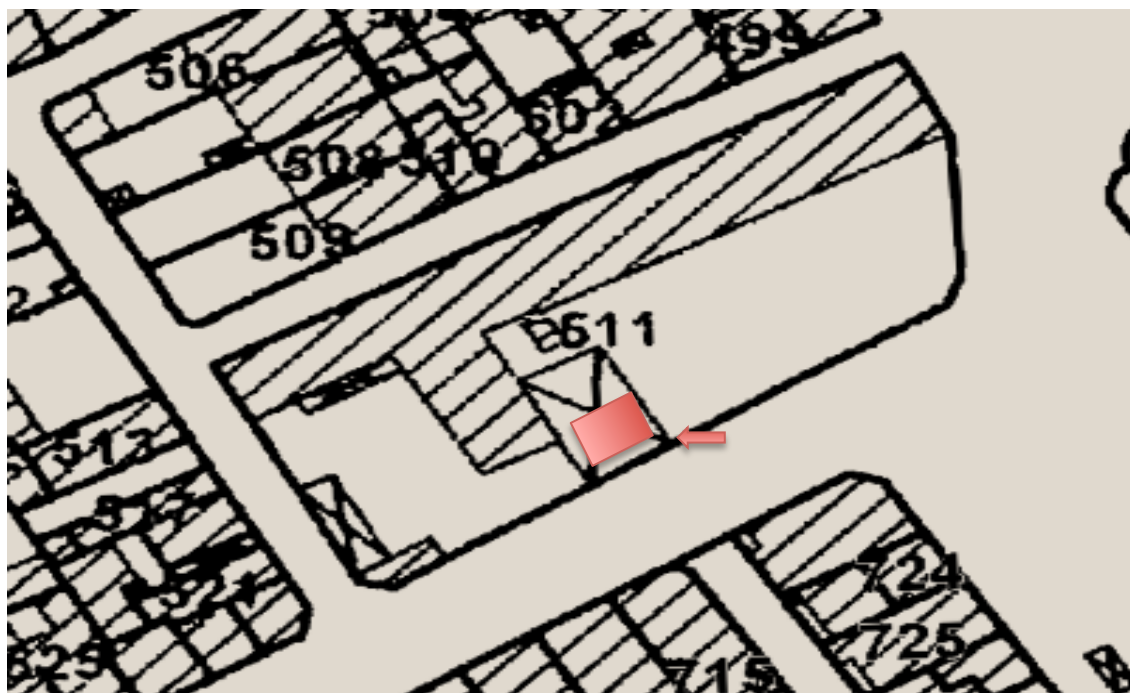
Le PM est implanté :
Rue Notre Dame
14360 TROUVILLE SUR MER

Localisation cadastrale

Section cadastrale : AC, Parcelle : 511



Plan de situation



Coordonnées

Les coordonnées en projection Lambert93 National du PM sont :

- X = 488162.3
- Y = 6922293.7

Adduction du PM

Un caniveau technique est créé sur toute la longueur du Shelter en partie droite sous les baies passives Tête De Câble (TDC) (Photo 02) un système étanche en entrée de Shelter permet l'adduction d'au moins 8 fourreaux PEHD de 40mm à partir d'une chambre L4T ou L5T (photo 01). Des obturateurs sont prévus pour couvrir la partie du caniveau non couverte par les baies passives.



Photo 01



Caniveau et son obturateur

Photo 02

Sites raccordés au PM

Adresses raccordées au PM

L'ensemble des adresses raccordées au PM est fourni dans le fichier IPE disponible sur le portail Web Opérateurs de TUTOR, sous réserve de la signature du « Contrat de Diffusion des Informations FTTH », contrat lui-même disponible sur le portail Web Opérateurs.

Nombre de logements raccordés au PM

Le nombre de logements raccordables associés à ce PM est de : 8544 logements.

Accès au PM

Type de PM

Le PM est de type Shelter.

Accessibilité du PM

L'accès au Shelter est possible pour tous les opérateurs ayant signé le contrat « ACCES AUX LIGNES FTTH HORS ZONES TRES DENSES » pour la commune de TROUVILLE SUR MER.

Le Shelter est accessible 24h/24, 7j/7

Info Obtention des clés

Les clés sont disponibles sur rendez-vous pris 48h ouvrées à l'avance par email à l'adresse : noc@tutor.fr.

Date de mise en service

Le 29 Février 2012.



Remarques

Le système de clé sera remplacé prochainement par un système d'accès à badges.