

Consultation publique pour les investissements envisagés sur le département de la Gironde dans le cadre de l'appel à projets France Très Haut Débit



www.girondenumerique.fr

Syndicat Mixte Gironde Numérique - 74, rue Georges Bonnac - «Jardins de Gambetta» Tour 4 (2^{ème} étage) - 33000 Bordeaux
Tél. : 05 35 54 08 84 - Mail : accueil@girondenumerique.fr

Objet de la consultation

Cette consultation s'inscrit dans le cadre des recommandations de l'appel à projets des réseaux d'initiative publique du plan « France Très Haut Débit ». Elle vise à exposer aux opérateurs de télécommunications les projets d'investissements issus du plan d'action du Syndicat Mixte Ouvert (SMO) Gironde Numérique sur le territoire du département de la Gironde. Les projets d'investissement sont détaillés sur les territoires pour lesquels le SMO souhaite bénéficier des financements du Fonds de la Société Numérique (FSN).

Coordonnées du porteur de projet

Nom : syndicat mixte ouvert Gironde Numérique
Adresse postale : Jardins de Gambetta Tour 4 – 2^{ème} étage, 74 rue Georges Bonnac,
Code postal : 33000
Ville : Bordeaux
Téléphone : 05.35.54.08.84
Mail : accueil@girondenumerique.fr

Contact technique : Monsieur Yann BRETON, Directeur de Gironde Numérique

Projet d'investissements objet de la demande de subvention FSN

Synthèse du projet

Le projet a pour objectifs :

- un objectif de couverture FttH de la zone publique :
 - 29,8 % des locaux résidentiels et professionnels à 5 ans,
 - 55,4 % des locaux résidentiels et professionnels à 10 ans,
- un objectif de montée en débit pour 30 579 foyers soit
 - 86,2 % des foyers éligibles à plus de 8Mb/s
 - 64,5 % des foyers éligibles au très haut débit

Les actions engagées sur la première phase de 5 ans sont les suivantes :

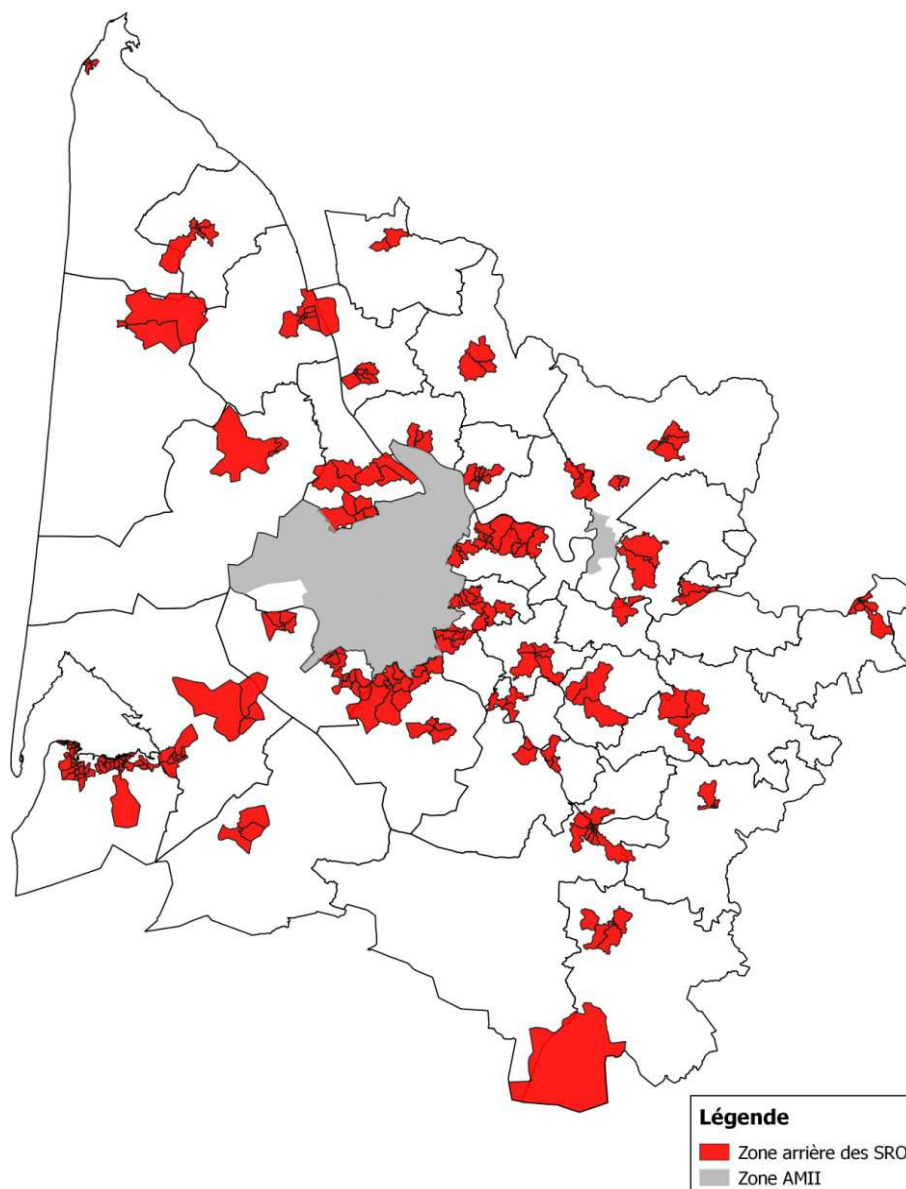
Desserte FttH	122 000 prise FttH <ul style="list-style-type: none">• 43 NRO• 248 PM• 256 km sur le segment NRO-PM, établi dans les fourreaux existants (réseau Gironde Haut Débit, Orange) autant que possible• 3 604 km de desserte optique à déployer jusqu'à la proximité des habitations de l'habitat regroupé.
Desserte FttN	135 sites FttN supplémentaires regroupant 30 579 lignes : <ul style="list-style-type: none">• 84 NRA MED• 50 NRA ZO opticalisés La desserte FttN représente de l'ordre de 626 km de câbles optiques à déployer dimensionnés à hauteur du futur

www.girondenumerique.fr

Desserte FttO – sites prioritaires	Les sites prioritaires sur les zones desservies en FttH le sont automatiquement (BL0M). D'autres seront réalisés sur demande. Le total des sites prioritaires est estimé à 100 à horizon de 10 ans en dehors des zones.
Inclusion numérique	Accompagnement à l'équipement satellitaire des foyers non traités en technologie filaire : 48 468 foyers sont concernées. L'estimation des packs satellites est de 19 387.
Collecte	La collecte sera assurée par les réseaux déjà existants privés ou d'initiative publique. Le syndicat se réserve le droit de compléter les réseaux de collecte lorsqu'il n'y en a pas.

Volet desserte FttH

Périmètre de déploiement FttH à 5 ans



Déploiement de 248 SRO en 5 ans

www.girondenumerique.fr

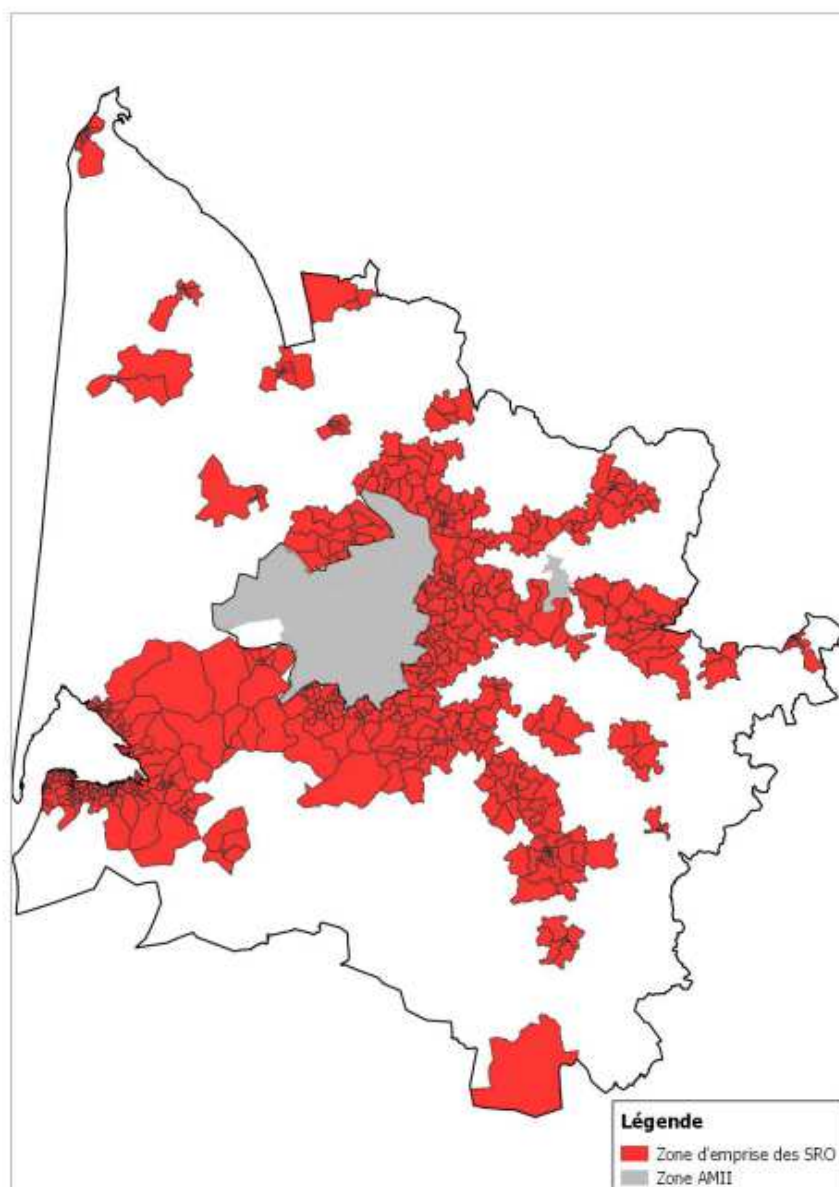
commune	Nombre de lignes
Abzac	6
Arcachon	11935
Arsac	1131
Audenge	51
Bazas	2101
Béguey	579
Bellebat	14
Biganos	3095
Blaye	2944
Bonnetan	79
Bourg	1030
Branne	648
Cadaujac	1462
Cadillac	1217
Camblanes-et-Meynac	10
Canéjan	4
Cantois	67
Captieux	787
Carignan-de-Bordeaux	362
Cars	150
Castelnau-de-Médoc	808
Castillon-la-Bataille	1885
Cénac	13
Cestas	5817
Civrac-de-Blaye	26
Coutras	3272
Créon	2146
Cudos	20
Daubèze	14
Faleyras	10
Fargues	144
Fargues-Saint-Hilaire	907
Gaillan-en-Médoc	105
Galgon	1139
Grézillac	132
Gujan-Mestras	7531
Haux	23
Hourtin	1036
Izon	1979
La Brède	1358
La Réole	2005
La Sauve	32
La Teste-de-Buch	8836

commune	Nombre de lignes
Labarde	26
Ladaux	61
Langoiran	885
Langon	4582
Laroque	45
Latresne	1639
Le Pian-Médoc	1660
Le Pian-sur-Garonne	104
Le Teich	1247
Le Tourne	376
Léognan	4037
Les Esseintes	8
Les Peintures	16
Lesparre-Médoc	2743
Lignan-de-Bazas	25
Loupiac	26
Ludon-Médoc	152
Lugaignac	112
Macau	1529
Marcheprie	1521
Martillac	123
Mios	8
Moulis-en-Médoc	6
Moulon	36
Pauillac	2331
Périssac	32
Pineuilh	2077
Podensac	1229
Pompignac	212
Rions	6
Sadirac	40
Saint-André-de-Cubzac	3760
Saint-Christophe-des-Bardes	9
Saint-Ciers-sur-Gironde	969
Saint-Côme	6
Saint-Denis-de-Pile	988
Saint-Émilion	907
Saint-Estèphe	7
Saint-Genès-de-Lombaud	43
Saint-Hilaire-du-Bois	12
Saint-Jean-d'Illac	1657
Saint-Laurent-des-Combes	35
Saint-Loubès	2878

www.girondenumerique.fr

commune	Nombre de lignes
Saint-Macaire	277
Saint-Magne-de-Castillon	595
Saint-Maixant	366
Saint-Mariens	2
Saint-Martin-du-Bois	19
Saint-Martin-Lacaussade	262
Saint-Palais	65
Saint-Philippe-du-Seignal	28
Saint-Savin	1020
Saint-Sulpice-de-Faleyrens	79
Saint-Sulpice-et-Cameyrac	1391
Sainte-Eulalie	1868
Sainte-Foy-la-Grande	2322
Sainte-Terre	58
Salleboeuf	289
Salles	1484
Saucats	5
Sauveterre-de-Guyenne	829
Sauviac	22
Soulac-sur-Mer	1928
Tabanac	141
Targon	657
Toulenne	1077
Tresses	1659
Vignonet	14
Yvrac	10
Total Résultat	121542

Périmètre de déploiement FttH à 10 ans

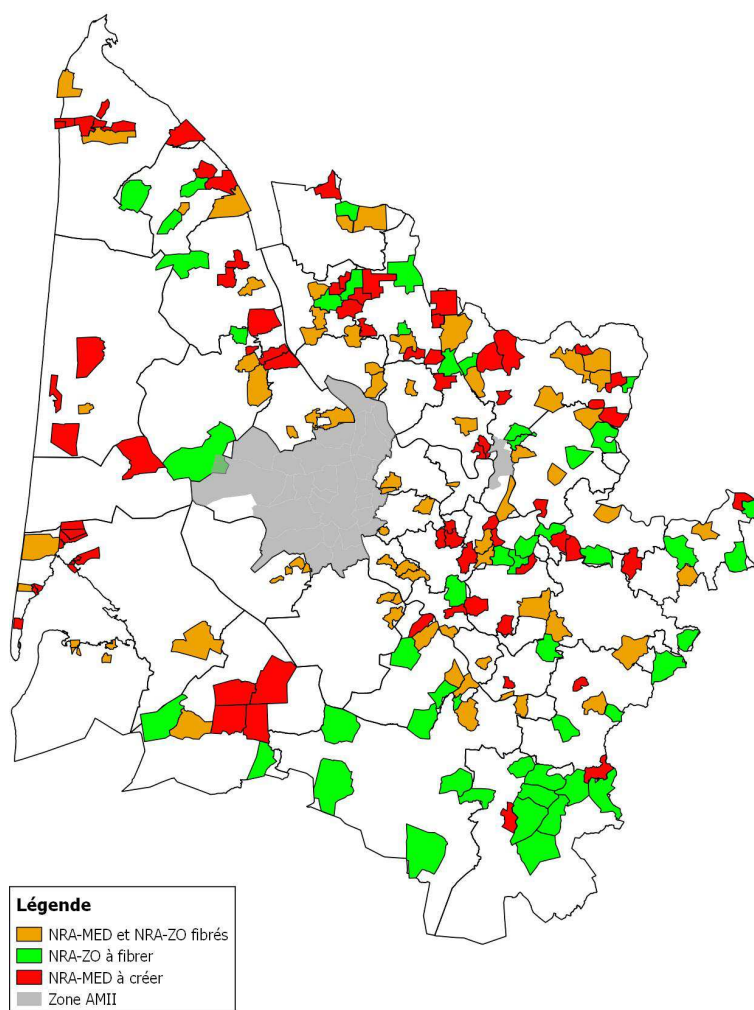


Déploiement de 500 SRO à 10 ans

www.girondenumerique.fr

Syndicat Mixte Gironde Numérique - 74, rue Georges Bonnac - «Jardins de Gambetta» Tour 4 (2^{ème} étage) - 33000 Bordeaux
Tél. : 05 35 54 08 84 - Mail : accueil@girondenumerique.fr

Volet desserte FttN, opticalisation des NRA-ZO



code	type	localisation	nb de lignes
33002AIL002	NRA-MED à créer	Sgalens	104
33011ARE003	NRA-MED à créer	Lège-Cap-Ferret	486
33011ARE005	NRA-MED à créer	Lège-Cap-Ferret	578
33011ARE007	NRA-MED à créer	Arès	369
33011ARE008	NRA-MED à créer	Arès	445
33011ARE011	NRA-MED à créer	Lège-Cap-Ferret	283
33011ARE015	NRA-MED à créer	Arès	246
33011ARE016	NRA-MED à créer	Arès	393
33018AUB001	NRA-MED à créer	Saint-Genès-de-Fronsac	326
33029BAR001	NRA-MED à créer	Salles	320
33029BAR002	NRA-MED à créer	Le Barp	319
330369BB	NRA-ZO à opticaliser	Bazas	100
330369BP	NRA-ZO à opticaliser	Bazas	265
33038BGA005	NRA-MED à créer	Valeyrac	239

www.girondenumerique.fr

330423BE006	NRAM ED à créer	Belin-Bé liet	131
330423BE007	NRAM ED à créer	Belin-Bé liet	125
330429BJ	NRAZO à optical iser	Belin-Bé liet	147
33046BCA002	NRAM ED à créer	Cudos	222
33071BRA011	NRAM ED à créer	Vignonet	235
330769UD	NRAZO à optical iser	Budos	329
33083C3C001	NRAM ED à créer	Croignon	196
33093CPF	NRAZO à optical iser	Capian	304
33097CSC001	NRAM ED à créer	Carcans	117
33104CAS009	NRAM ED à créer	Moulis-en-Médoc	207
331139CC	NRAZO à optical iser	Cauvignac	250
33114CAV008	NRAM ED à créer	Laruscade	119
331159CZ	NRAZO à optical iser	Cazalis	130
331259RY	NRAZO à optical iser	Cissac-Médoc	230
33125SAV001	NRAM ED à créer	Saint-Sauveur	125
331269CB	NRAZO à optical iser	Civrac-de-Blaye	132
33140CRE003	NRAM ED à créer	La Sauve	512
33140CRE006	NRAM ED à créer	Cursan	279
33140CRE010	NRAM ED à créer	Le Pout	228
33154EGI001	NRAM ED à créer	Les Églisottes-et-Chalaures	220
33156E3C001	NRAM ED à créer	Saint-Pierre-de-Bat	123
33156E3C004	NRAM ED à créer	Sou lignac	140
33159PON006	NRAM ED à créer	Campugnan	135
33159PON007	NRAM ED à créer	Cartelègue	122
33159PON008	NRAM ED à créer	Étauliers	118
331639YR	NRAZO à optical iser	Faleyras	191
33175FTC002	NRAM ED à créer	Courpiac	129
331779GM	NRAZO à optical iser	Gaillan-en-Médoc	208
33183GUE002	NRAM ED à créer	Cubnezais	282
33183GUE003	NRAM ED à créer	Marsas	318
331849EE	NRAZO à optical iser	Géné rac	232
33193GRY001	NRAM ED à créer	Grayan-et-l'Hôpital	112
331959GL	NRAZO à optical iser	Grignols	103
33198GUI001	NRAM ED à créer	Bayas	186
332049HU	NRAZO à optical iser	Hure	190
33214LOC009	NRAM ED à créer	Lacanau	201
33214MOC002	NRAM ED à créer	Lacanau	238
33220LRQ001	NRAM ED à créer	Arcins	180
33220LRQ002	NRAM ED à créer	Cussac-Fort-Médoc	674
332229LL	NRAZO à optical iser	Lalande-de-Pomerol	257
332229SS	NRAZO à optical iser	Lalande-de-Pomerol	265
332359LV	NRAZO à optical iser	Lavazan	123
33236CAN001	NRAM ED à créer	Lège-Cap-Ferret	317
33236CAN003	NRAM ED à créer	Lège-Cap-Ferret	301
33236CAN004	NRAM ED à créer	Lège-Cap-Ferret	424

332399LT	NRAZO à opticaliser	Lerm-et-Musset	225
332409LE	NRAZO à opticaliser	Lesparre-Médoc	196
332429VE	NRAZO à opticaliser	Les Lèves-et-Thoumeyragues	241
33242LEV004	NRAM ED à créer	Les Lèves-et-Thoumeyragues	190
33243LIB004	NRAM ED à créer	Fronsac	270
33243LIB011	NRAM ED à créer	Fronsac	115
332489MD	NRAZO à opticaliser	Listrac-Médoc	230
33248LIS001	NRAM ED à créer	Moulis-en-Médoc	109
332519LO	NRAZO à opticaliser	Louchats	255
33261LUS002	NRAM ED à créer	Montagne	454
332649MM	NRAZO à opticaliser	Maransin	104
332669RC	NRAZO à opticaliser	Marcenais	299
33268MAG004	NRAM ED à créer	Soussans	377
332699MG	NRAZO à opticaliser	Margueron	231
332709MA	NRAZO à opticaliser	Marimbault	111
333019NP	NRAZO à opticaliser	Naujan-et-Postiac	262
33309PLG004	NRAM ED à créer	Saint-Yzans-de-Médoc	189
33311PAI001	NRAM ED à créer	Villeneuve-de-Rions	155
33314PAU007	NRAM ED à créer	Pauillac	110
33316PEL001	NRAM ED à créer	Listrac-de-Durèze	111
33334POU007	NRAM ED à créer	Arbanats	491
333379PI	NRAZO à opticaliser	Preignac	135
333389GG	NRAZO à opticaliser	Prignac-en-Médoc	196
333429PG	NRAZO à opticaliser	Puisseguin	299
333439CJ	NRAZO à opticaliser	Pujols-sur-Ciron	310
33346PYB002	NRAM ED à créer	Castillon-de-Castets	124
33350RZN001	NRAM ED à créer	Saint-Vincent-de-Pertignas	155
33350RZN002	NRAM ED à créer	Mérignas	122
33352REO002	NRAM ED à créer	La Réole	287
33352REO015	NRAM ED à créer	Saint-Hilaire-de-la-Noaille	115
333589RO	NRAZO à opticaliser	Romagne	266
333619UC	NRAZO à opticaliser	Ruch	276
33363SAD003	NRAM ED à créer	Sadillac	476
33363SAD004	NRAM ED à créer	Madillac	234
33367BOI003	NRAM ED à créer	Le Pian-sur-Garonne	117
333739AI	NRAZO à opticaliser	Saint-Antoine-sur-l'Isle	196
333789AR	NRAZO à opticaliser	Saint-Avit-Saint-Nazaire	145
333809CE	NRAZO à opticaliser	Saint-Caprais-de-Blaye	325
33382CRY001	NRAM ED à créer	Saint-Girons-d'Aigevivies	310
33382CRY002	NRAM ED à créer	Saugon	180
33382CRY003	NRAM ED à créer	Saint-Vivien-de-Blaye	119
33382CRY004	NRAM ED à créer	Saint-Girons-d'Aigevivies	192
333833SC001	NRAM ED à créer	Couquègues	159
333869CI	NRAZO à opticaliser	Saint-Cibard	234
33389CIE009	NRAM ED à créer	Saint-Palais	194

333919SC	NRAZO à opticaliser	Saint-Côme	223
33393PIL003	NRAMED à créer	Bonzac	264
33402FOY002	NRAMED à créer	Saint-Avit-Saint-Nazaire	163
33402FOY018	NRAMED à créer	Saint-Avit-Saint-Nazaire	255
33402FOY025	NRAMED à créer	Saint-Philippe-du-Seignal	178
334219JB	NRAZO à opticaliser	Saint-Jean-de-Blaignac	243
334279LG	NRAZO à opticaliser	Saint-Laurent-du-Bois	173
334423GA002	NRAMED à créer	Maransin	324
33447GUZ012	NRAMED à créer	Saint-Sauveur-de-Puynormand	150
334529MR	NRAZO à opticaliser	Saint-Michel-de-Rieufret	312
33466QUE001	NRAMED à créer	Daignac	163
33466QUE003	NRAMED à créer	Tzac-de-Curton	148
334739VB	NRAZO à opticaliser	Saint-Savin	247
33478ISL002	NRAMED à créer	Puynormand	145
33478ISL003	NRAMED à créer	Porchères	270
33490VIV003	NRAMED à créer	Vensac	135
33490VIV005	NRAMED à créer	Grayan-et-l'Hôpital	109
33490VIV008	NRAMED à créer	Grayan-et-l'Hôpital	117
334919VV	NRAZO à opticaliser	Saint-Vivien-de-Monségur	162
33492YZA006	NRAMED à créer	Laruscade	171
334949AU	NRAZO à opticaliser	Salaunes	363
334989NN	NRAZO à opticaliser	Salles	322
335079SA	NRAZO à opticaliser	Sauviac	182
335089SV	NRAZO à opticaliser	Savignac	240
335209AV	NRAZO à opticaliser	Taillecavat	119
33528IPL001	NRAMED à créer	Saumos	179
335369TZ	NRAZO à opticaliser	Le Tuzan	168
335379UZ	NRAZO à opticaliser	Uzeste	186
33540MOV001	NRAMED à créer	Grayan-et-l'Hôpital	134
33540MOV002	NRAMED à créer	Grayan-et-l'Hôpital	158

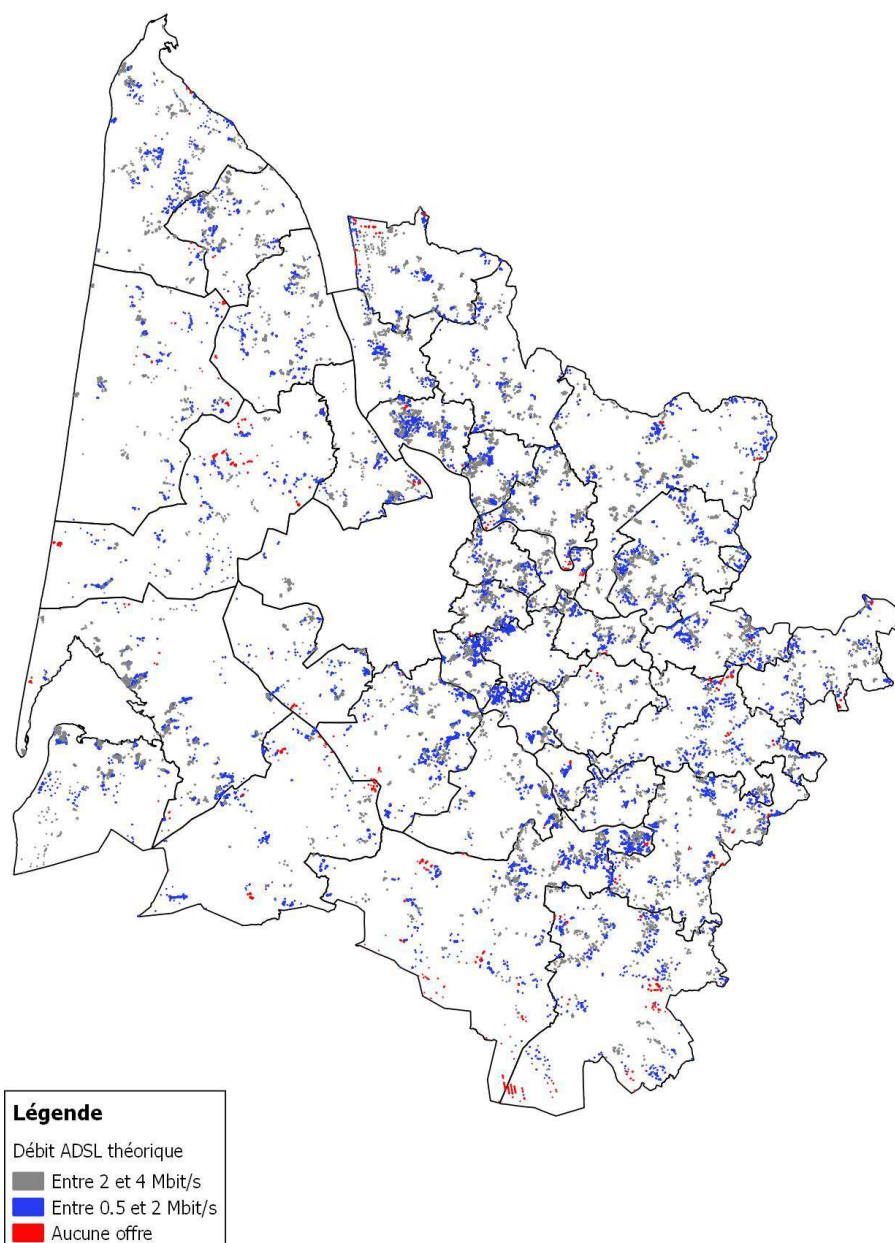
Volet desserte FttO

Un premier réseau d'initiative publique de 1 080km a été construit pour la collecte nécessaire et la desserte de 85 zones d'activité économique et de 187 site publics prioritaires (enseignement, santé, administration). Ce réseau est mis à disposition des opérateurs à des conditions transparentes, objectives et non-discriminantes par l'intermédiaire d'un opérateur d'opérateurs.

Dans le nouveau projet, le Syndicat interviendra au cas par cas.

Volet inclusion numérique

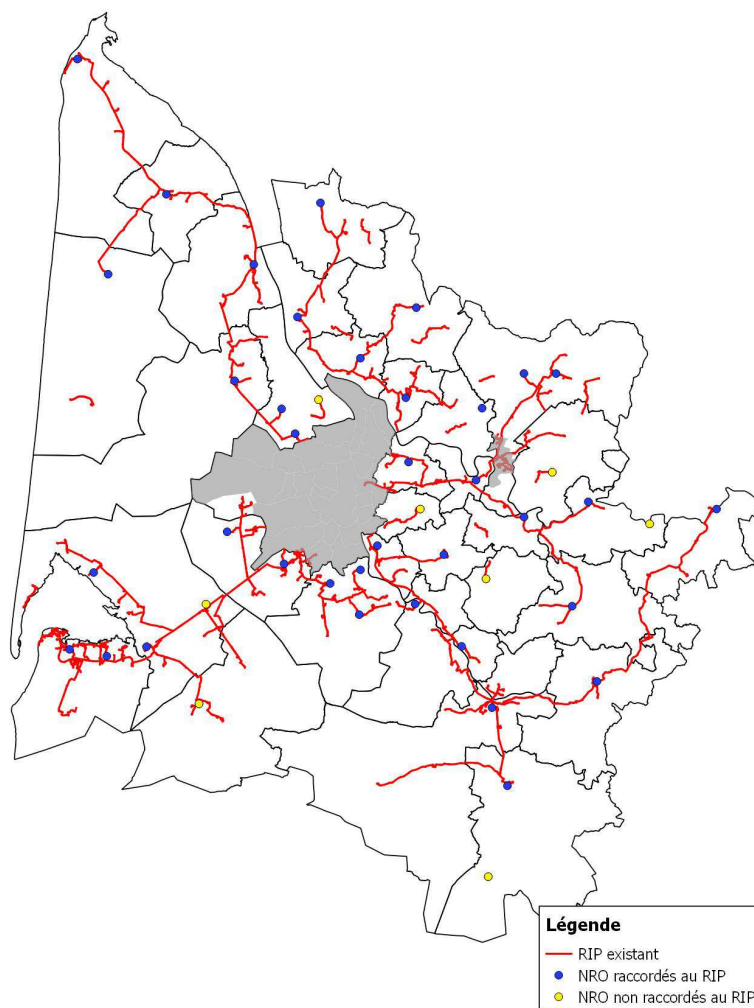
Cette solution ne suppose pas de déploiements supplémentaires et permettra de desservir les 5,2% de locaux résidentiels de la zone publique ne bénéficiant pas de débits supérieurs à 3 Mbit/s après la mise en place de la desserte FttH et FttN sur le territoire.



www.girondenumerique.fr

Volet collecte

Composante collecte NRO-NRO



Les NRO seront positionnés le long des réseaux de collecte existants dont celui de Gironde Numérique.

www.girondenumerique.fr

Schéma directeur territorial d'aménagement numérique de la Gironde

Le SDTAN est disponible sur simple demande auprès de Gironde Numérique (voir coordonnées du syndicat en tête de document).

Le SDTAN est téléchargeable à l'adresse suivante :

<http://www.girondenumerique.fr/index.php/outils/50-amenagement>

Déclaration d'intention d'investissement privé sur le département de la Gironde

Tout opérateur tiers souhaitant signaler que le présent projet couvre un territoire sur lequel il a l'intention de déployer en propre un réseau Haut ou Très Haut Débit, peut saisir par courrier Gironde Numérique, dans un délai de deux mois à compter de la date de publication de la présente consultation sur le site de l'autorité de régulation.

Il devra préciser dans sa demande écrite, pour chaque déploiement envisagé :

- ⌚ La nature du réseau qu'il entend déployer,
- ⌚ Le ou les secteurs géographiques concernés,
- ⌚ Le planning de réalisation.

Une copie de ce courrier devra également être envoyée, par mail à Gironde Numérique

Tout signalement devra être communiqué par voie postale à l'adresse suivante :

Gironde Numérique
Jardins de Gambetta, Tour 4 – 2ième étage
74 rue Georges BONNAC
33 000 BORDEAUX

Plus particulièrement, s'agissant de la composante collecte, le Syndicat souhaite apprécier dans quelle mesure tout ou partie des liaisons identifiées s'avèreraient nécessaires « *du fait de l'absence de solution de collecte permettant de répondre aux besoins raisonnables actuels et futurs des opérateurs dans des conditions d'accès techniques et tarifaires raisonnables* ».

A cette fin, le Syndicat invite les opérateurs à répondre aux questions suivantes dans le délai mentionné précédemment.

Question n°1 : Si vous êtes propriétaire d'un réseau de fibre optique, disposez-vous d'au moins 3 fibres de surcapacité pouvant être mises à disposition de tiers sur les tronçons sur lesquels le Syndicat identifie des besoins potentiels de collecte ?

⑨ Oui, sur l'ensemble des tronçons

⑨ Oui, sur certains tronçons. Préciser les tronçons sur lesquels vous ne disposez pas de surcapacité de 3 fibres

⑨ Non

www.girondenumerique.fr

Préciser les conditions techniques (usages possibles, points de livraison des services, qualité de service, ...) et tarifaires des offres d'accès à votre réseau de collecte existant sur la Gironde (modalités tarifaires, mode de calcul des prix unitaires, niveau tarifaire, durée d'engagement, ...).

Réponse :

Question n°2 : Avez-vous des projets de déploiement complémentaire de réseau de collecte en fibre optique sur le territoire de la Gironde, et plus particulièrement sur les tronçons sur lesquels le Syndicat identifie des besoins potentiels de collecte ?

⑨ Oui, à moins de 12 mois, précisez les tronçons, une description du projet, notamment les surcapacités envisagées par rapport à vos besoins propres ainsi qu'une cartographie

⑨ Oui, entre 12 et 36 mois, précisez les tronçons, une description du projet, notamment les surcapacités envisagées par rapport à vos besoins propres ainsi qu'une cartographie

⑨ Oui, entre 36 et 60 mois, précisez les tronçons, une description du projet, notamment les surcapacités envisagées par rapport à vos besoins propres ainsi qu'une cartographie

⑨ Oui, au-delà de 60 mois, précisez les tronçons, une description du projet, notamment les surcapacités envisagées par rapport à vos besoins propres ainsi qu'une cartographie

⑨ Non

Merci de préciser les conditions techniques (usages possibles, points de livraison des services, qualité de service, ...) et tarifaires des offres d'accès à votre réseau de collecte existant (modalités tarifaires, mode de calcul des prix unitaires, niveau tarifaire, durée d'engagement, ...).

Réponse :

Question n°3 : Quel est votre avis sur les aspects techniques des offres d'accès aux réseaux de collecte existants sur la Gironde (usages possibles, points de livraison des services, qualité de service, ...) ?

Réponse :

Question n°4 : Quel est votre avis sur les aspects tarifaires des offres d'accès aux réseaux de collecte existants sur la Gironde (modalités tarifaires, mode de calcul des prix unitaires, niveau tarifaire, durée d'engagement, ...) ?

Réponse :