

# **SFR COLLECTIVITES ET LES RIP**

**Colloque SIG - AVICCA**

# SOMMAIRE

- ❑ Présentation de SFR et de SFR Collectivités
- ❑ Charte Graphique SFR Collectivités
- ❑ Présentation de notre SI THD
- ❑ Retour d'expérience sur les projets de RIP

# SFR, 1<sup>er</sup> opérateur alternatif de France

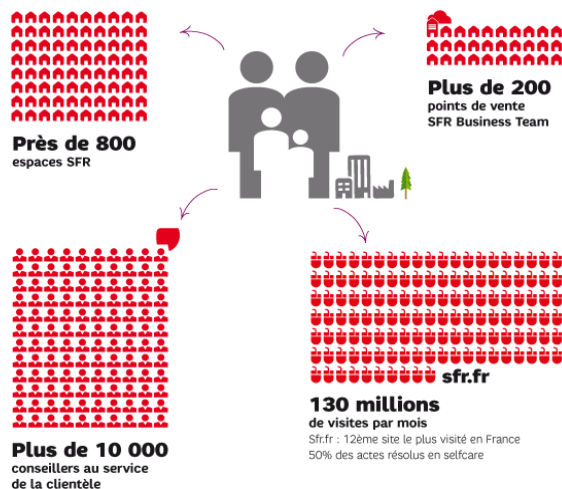
## NOS CLIENTS



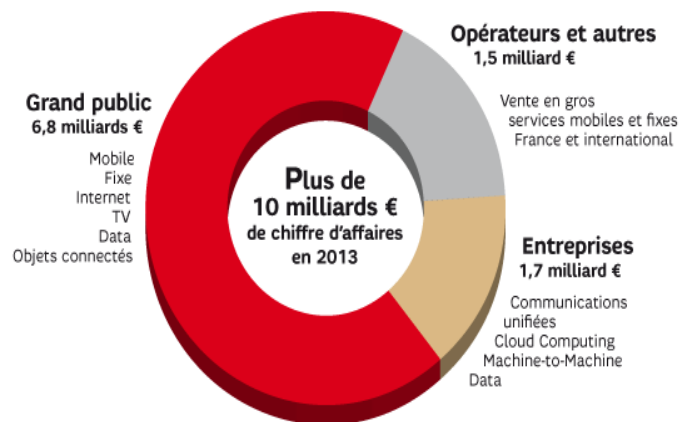
## LE RESEAU LE PLUS COMPLET



## LE RÉSEAU MULTI-CANAL SFR



## NOTRE ACTIVITE



# Le Très Haut Débit, la priorité 2014



Des investissements conséquents et continus  
dans nos infrastructures

**1,5 milliard d'euros/an**



Une couverture importante dans le Très Haut Débit mobile

**Plus de 75% de la population** couverte



Fibre : **10x** la  
performance de l'ADSL

**Fibre** : plus de 200 000 abonnés

**1,6 million de foyers** éligibles

1<sup>er</sup> à proposer du **300 Mbit/s en FTTH**

La fibre à partir de **9,99€ \* par mois**

Seul **opérateur alternatif d'envergure nationale**

\* pendant 1 an pour un client mobile Carré 2 Go, puis 22,9€/mois

# SFR, partenaire des collectivités via sa filiale SFR Collectivités



SFR, via **SFR Collectivités** est leader dans le déploiement et l'exploitation de réseaux d'initiative publique avec **28 réseaux Haut et Très Haut Débit**

**SFR Collectivités c'est :**

**6.286 communes** soit environ  
**15,8 millions** d'habitants desservis

**7.500 km** de réseaux déployés

**1.200 NRA** dégroupés

**~600 000 prises FTTH** en cible d'exploitation

**67%** de part de marché ADSL  
sur les RIP



# Déjà une forte implication dans les RIP FTTH

## MANCHE TELECOM

- 1<sup>er</sup> exemple de FTTH sur RIP ADSL
- Près de 20 000 prises déployées et 700 bâtiments raccordés



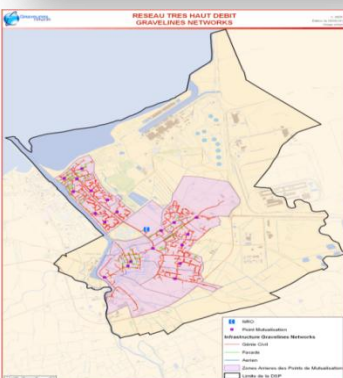
## DEBITEX

- 6 communes de Seine-Saint-Denis et 7 du Val-d'Oise
- 87.000 prises à déployer, dont 20.000 déjà réalisées



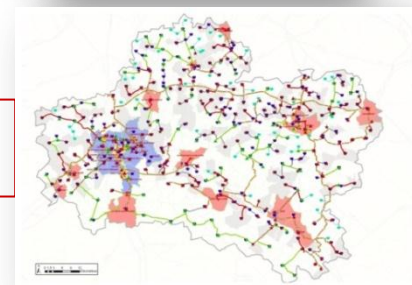
## GRAVELINES NETWORKS

- 5 000 prises fibre optique



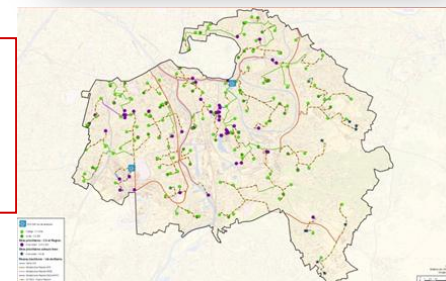
## LOIRET THD

Cible : 53 000 prises FTTH



## Val de Marne THD

Cible : 300km de fibre optique de collecte  
10 000 prises FTTH



## Oise THD

Cible : 280 000 prises FTTH sous 7 ans



## Eure-et-Loir THD

Cible : 90 000 prises FTTH sur 5 ans



# SOMMAIRE

- ❑ Présentation de SFR et de SFR Collectivités
- ❑ Charte Graphique SFR Collectivités
- ❑ Présentation de notre SI THD
- ❑ Retour d'expérience sur les projets de RIP

# Charte Graphique SFR Collectivités

Dans le cadre du déploiement des infrastructures dans nos projets RIP, nous avons mis en place une **charte graphique** permettant de **structurer les informations transmises par les bureaux d'études**. Elle est identique pour les réseaux *backbone* et FTTH.

Deux types de données distinguées :

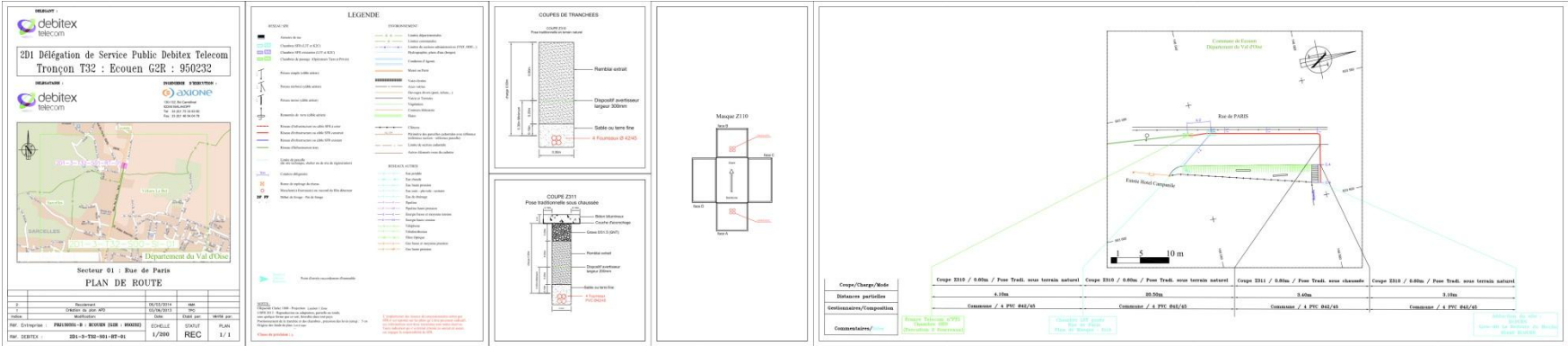
- « Infrastructures » (Fourreaux, chambres)
- « Optiques » (Câbles, BPE)

Données transmises par le BE dans le cadre **d'une construction Génie civil** :

Fichier numérique (DWG, plt) contenant

- Position des ouvrages récolés (tracés, chambres, sites techniques, ...) et la position des ouvrages existants
- Description du réseau

Ces informations (notamment la position des ouvrages) font l'objet d'un levé topo précis nous permettant de répondre aux obligations du décret du 15 février 2012 relatif à l'exécution de travaux à proximité de certains ouvrages souterrains, aériens ou subaquatiques de transport ou de distribution



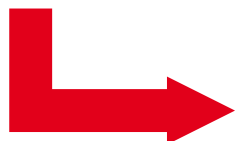


# Charte Graphique SFR Collectivités

- ❑ Données transmises par le BE dans le cadre de la **reprise d'infra tiers** (exemple : Infra FT) :  
Les livrables attendus sont soit au format shapefile avec pour MCD le modèle Networks soit des DWG basés sur notre charte graphique mais ne contenant pas de plans. Pour ce type d'informations, il n'y a pas de précision géographique attendue.

Les données transmises dans le cadre d'une construction GC et/ou de reprise d'infra tiers sont ensuite converties, via notre ETL RefCad, au format de notre MCD permettant une intégration des informations dans nos bases.

Pour les données « optiques » (Câble, BPE), les informations sont directement intégrées par le sous-traitant dans nos BD construites sur notre MCD Networks.



L'ensemble de ces données est utilisé dans notre SI pour permettre de déterminer l'éligibilité d'un client à une offre fibre.

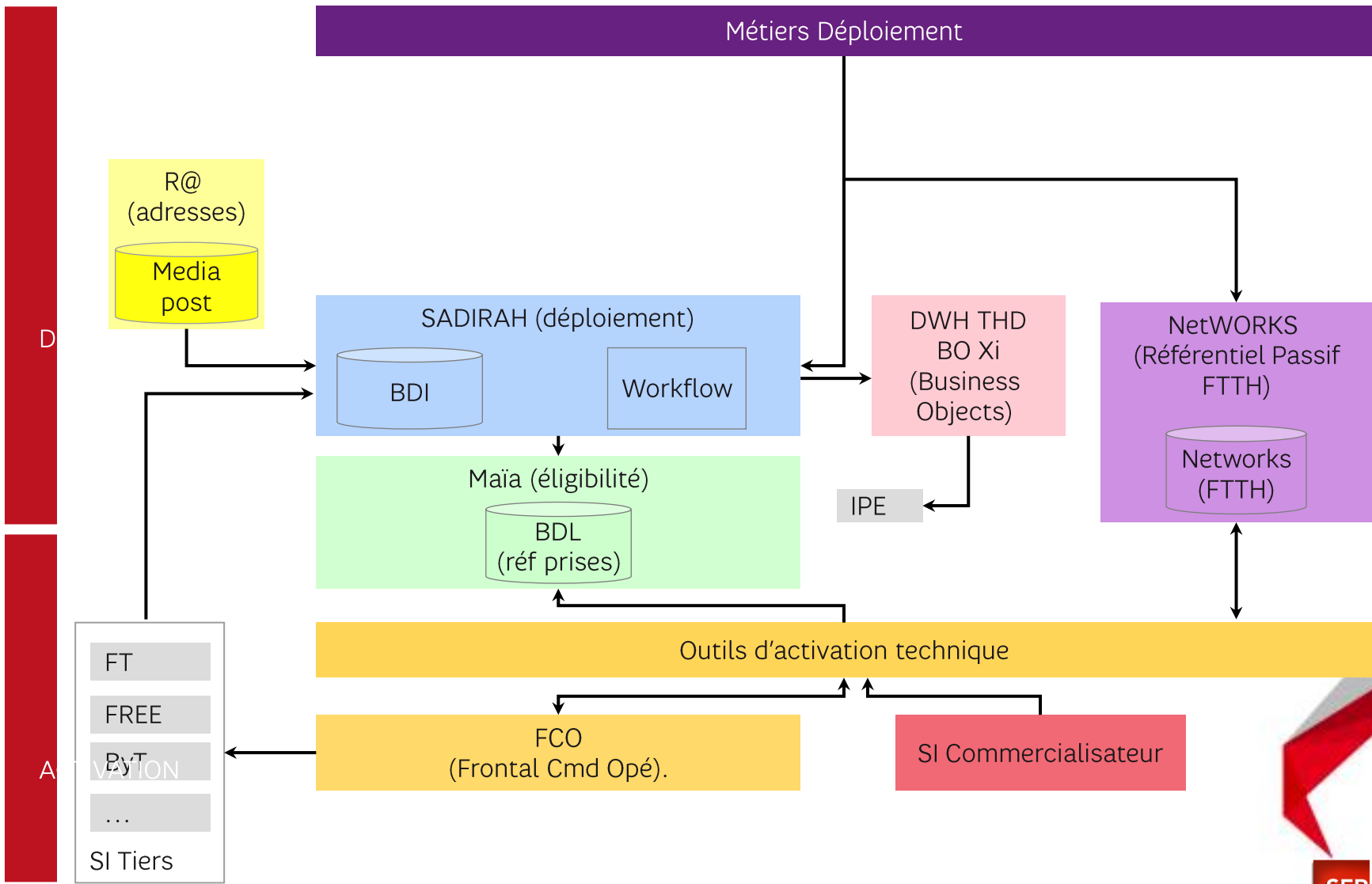
# SOMMAIRE

- ❑ Présentation de SFR et de SFR Collectivités
- ❑ Charte Graphique SFR Collectivités
- ❑ Présentation de notre SI THD
- ❑ Retour d'expérience sur les projets de RIP

# Présentation de notre SI THD

Cartographie simplifiée des outils SI Fibre

Un SI FTTH complet, c'est complexe !



# Présentation de notre SI THD

## 4 outils d'interfaçage nécessaires, avec un usage bien défini

### R@

- ▶ Référentiel d'adresses normalisées avec comptage du nombre de logements
- ▶ IDR@ → identifiant unique pour une adresse permettant son identification dans le parc SFR ou FT et son échange avec les autres opérateurs

### Sadirah

- ▶ Base de données immeubles (Site de négo immobilière, site technique (PBO, PM, NRO), plaque de déploiement horizontal)
- ▶ Pour ces sites, nous avons : l'adresse, le cycle de vie et le statut / planning associé
- ▶ De Sadirah sont envoyés les fichiers de mutualisation: IPE, CR MAD PM....

### NetWORKS

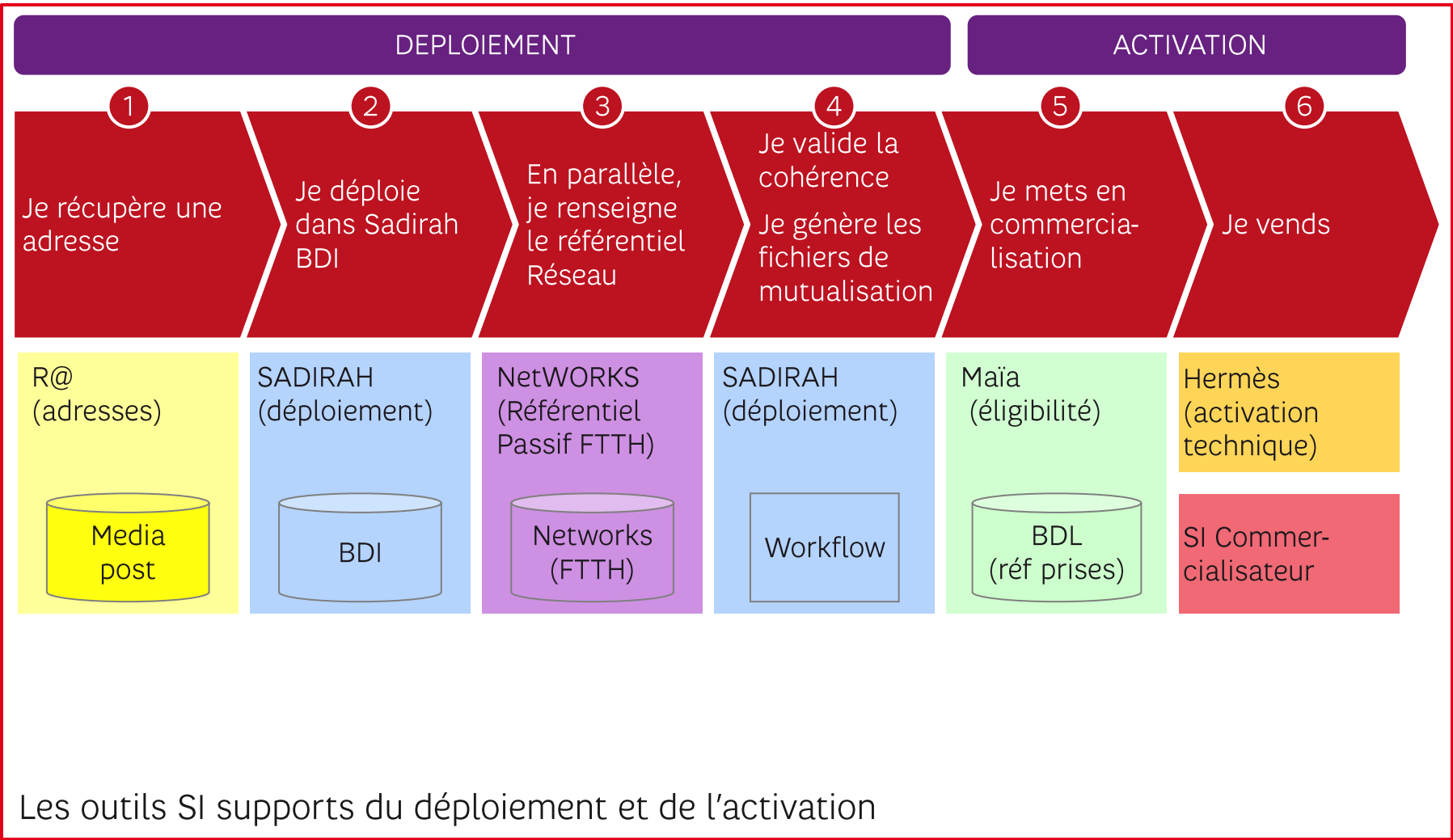
- ▶ Référentiel fibre et infrastructure (FTTH, Backbone, ...) permettant d'utiliser et de maintenir le réseau mais aussi d'allouer des ressources optiques pour les clients FTTH

### Maia

- ▶ Base de données des logements
- ▶ Eligibilité d'adresse → ouverture commerciale d'un site client

# Présentation de notre SI THD

## 4 outils d'interfaçage nécessaires, avec un usage bien défini



Les outils SI supports du déploiement et de l'activation

# SOMMAIRE

- ❑ Présentation de SFR et de SFR Collectivités
- ❑ Charte Graphique SFR Collectivités
- ❑ Présentation de notre SI THD
- ❑ Retour d'expérience sur les projets de RIP



# Retour d'expérience sur les RIP

Constat :

- ❑ De nombreux projets RIP sont en cours avec une tendance positive à scinder la partie travaux de la partie exploitation (exemple des projets FTTH sur l'Oise, la Manche et l'Eure-et-Loir)
- ❑ L'attente des collectivités sur les données SIG et leurs contenus est assez hétérogène.
- ❑ Adoption par les collectivités au MCD Gr@ce de plus en plus fréquente mais avec des variantes sur les informations demandées.

# Retour d'expérience sur les RIP

Recommandation :

- ❑ Pour les nouveaux projets RIP: lancer la consultation pour la partie exploitation en avance de phase par rapport au marché de travaux.

↳ Cela permettrait **d'intégrer dans les livrables demandés au marché de travaux les pré requis liés au SI d'exploitation** (format DOE, charte graphique, MCD)

- ❑ De plus, au vu des attentes différentes des collectivités vis-à-vis des SIG et des variations de modèles de données, **l'utilisation de l'architecture de l'exploitant** permettrait un gain d'efficacité et serait même un prérequis à la bonne exploitation d'un RIP.

↳ Eviter une double conversion des formats de données entre les SI du constructeur et de l'exploitant, tout en conservant la possibilité de transmettre les données SIG au format Gr@ce à la collectivité.



Nous travaillons d'ores et déjà à la mise en place d'un outil de conversion des données SIG de nos référentiels Networks au format Gr@ce



SFR Collectivités

*Merci de votre attention*