



DOMAINE PUBLIC & INFRASTRUCTURES NUMÉRIQUES

www.manchenumerique.fr



PRÉPAREZ L'ARRIVÉE
DE LA FIBRE OPTIQUE
SUR VOTRE TERRITOIRE



Edito

Le déploiement du très haut débit et les usages associés sont un enjeu sociétal majeur.

En effet, la dématérialisation des échanges est une évidence qui s'impose jour après jour et nous faisons face à de nouveaux modes de consommation, de distribution et de production.

L'espace-temps est appréhendé différemment et les modes de communication permettent aujourd'hui une relation et des échanges d'informations en permanence, un accès à la connaissance et à la culture sans limite ni barrière.

Au-delà de l'évolution technologique, la révolution numérique touche notre quotidien, notre travail, nos relations et fait donc évoluer notre société.

Se déplacer facilement et échanger grâce au numérique, voilà deux aspirations auxquelles nous devons répondre pour adapter notre société aux enjeux de demain.

Sommaire

La propriété et la connaissance des réseaux, un enjeu public	p 03
Les modalités juridiques de la propriété des réseaux	p 05
Le programme travaux = fourreaux	p 08
Modalités techniques	p 09
Modalités financières	p 10



Les réseaux numériques représentent un enjeu incontournable et déterminant pour le développement de nos territoires.

Le déploiement de la fibre optique jusqu'à l'habitant pour l'ensemble de la population s'avère comme la seule technique pouvant répondre aux besoins qui émergent. Comme s'est imposé en son temps le déploiement du réseau électrique, le déploiement de la fibre optique constitue un investissement structurant et nécessaire pour les territoires.

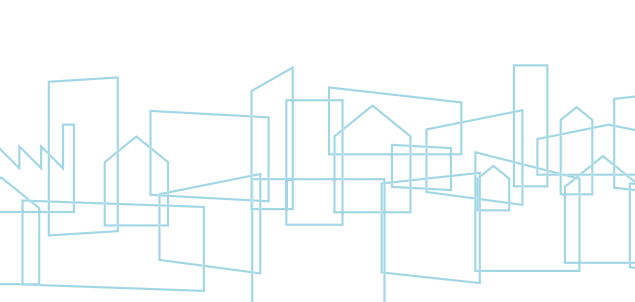
La collectivité doit maîtriser ce facteur déterminant d'évolution de la société et il s'agit bien là d'un enjeu de responsabilité publique.

La propriété et la connaissance des infrastructures de communications électroniques : un enjeu public

La Manche est un département en avance sur le plan du numérique ; elle reflète à travers l'action de Manche Numérique, l'implication et la volonté de toutes les communautés de communes de la Manche et du Conseil général.

Une action publique volontariste pour le déploiement de la fibre optique donnera une chance égale de développement à l'ensemble du territoire et gommara toute forme de différence entre zones urbaines et zones rurales.



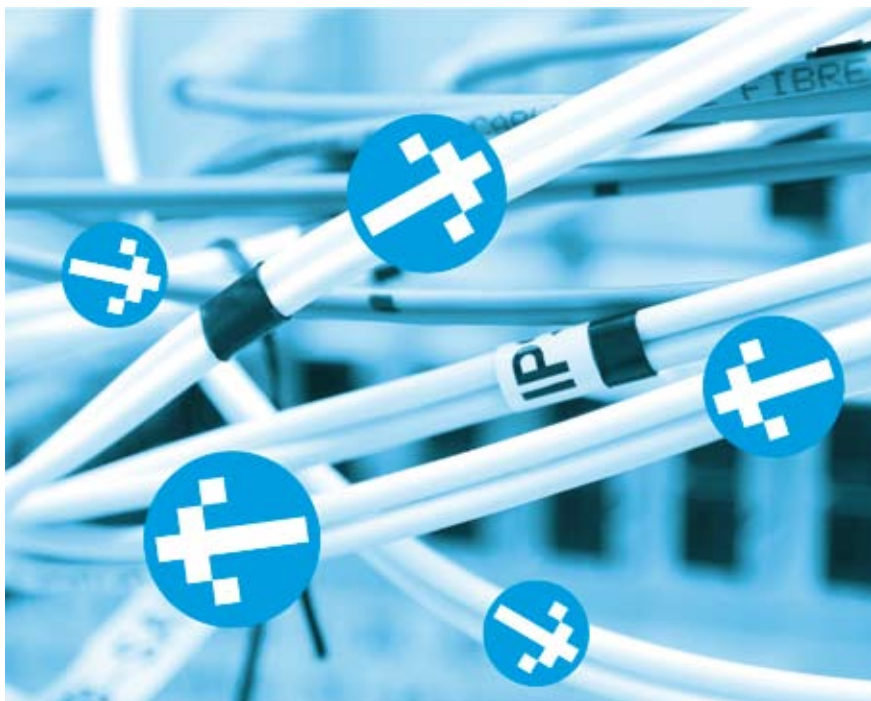


La propriété et la connaissance des infrastructures de communications électroniques : un enjeu public

La gestion du domaine public est bien l'affaire des collectivités et préparer l'arrivée de la fibre optique sur son territoire c'est contribuer et participer à son développement.

Dans ce contexte, la gestion du domaine public est un enjeu majeur. Les collectivités doivent donc se mobiliser à ce sujet. Maîtriser les infrastructures et en conserver la propriété permettront de mieux préparer l'avenir.

Le réseau optique est le réseau du 21^{ème} siècle. Il sera le support d'une nouvelle croissance économique et d'une amélioration déterminante des relations sociales.



Les modalités juridiques

PROPRIÉTÉ DES INFRASTRUCTURES DE COMMUNICATIONS ÉLECTRONIQUES

S'agissant des infrastructures de communications électroniques réalisées sous la maîtrise d'ouvrage du Syndicat Mixte Manche Numérique (ou par Manche Télécom dans le cadre de la DSP), elles sont **propriété de Manche Numérique**, au titre de sa compétence «L.1425-1 du CGCT».

Elles sont ensuite confiées à Manche Télécom qui en assure l'exploitation, mais ne seront jamais une propriété privée.

Il en va de même pour les réseaux d'eau, d'énergies et d'assainissement, qu'ils soient réalisés en régie ou via des contrats de concession ou d'affermage.

Les infrastructures de communications électroniques **occupées par France Télécom / Orange**, elles, n'ont **pas un régime de propriété aussi clairement défini** (voir schéma pages suivantes).

QUEL INTÉRÊT A VOTRE COLLECTIVITÉ D'ÊTRE PROPRIÉTAIRE DE SES FOURREAUX DE COMMUNICATIONS ÉLECTRONIQUES ?

L'arrivée de la fibre optique est avant tout un enjeu d'aménagement du territoire : les collectivités sont donc les premières concernées et doivent en être les décisionnaires. Elles ne pourront pas l'être sans la maîtrise des infrastructures correspondantes, au même titre qu'elles sont propriétaires des réseaux d'électricité, de gaz, d'eau...

Être propriétaire de vos infrastructures, et en confier la gestion à Manche Numérique par voie de mise à disposition, c'est :

- l'assurance d'une cohérence des réseaux de communications électroniques sur l'ensemble du département, permettant une arrivée de la fibre bien plus rapide qu'en laissant les déploiements à l'initiative des seuls opérateurs privés, et ce au bénéfice de vos citoyens et entreprises ;
- avoir la connaissance parfaite des réseaux implantés dans votre sous-sol ;
- encaisser des redevances en contrepartie de la mise à disposition de ces infrastructures en rapport avec le linéaire installé.



Enfouissement de réseaux

PROPRIÉTÉ DE LA COLLECTIVITÉ

- si elle est à l'origine des travaux, et les a financés

ET

- s'il n'y a aucune convention de transfert de propriété à France Télécom

PROPRIÉTÉ DE FRANCE TÉLÉCOM

s'il existe une convention de transfert de propriété

PROPRIÉTÉ DE LA COLLECTIVITÉ

- si elle est à l'origine des travaux, et les a financés

En cas de cofinancement avec un opérateur, une convention fixe le régime de propriété.

>>> analyse au cas par cas

Convention entre la collectivité et l'opérateur fixant la participation financière de celui-ci et la propriété des fourreaux

>>> analyse au cas par cas

Loi PINTAT

Trois possibilités à déterminer dans la convention :

- **Financement total par la collectivité** propriété de la collectivité, avec droit d'usage pour l'opérateur
- **Financement partiel par la collectivité** propriété de l'opérateur, avec droit d'usage pour la collectivité
- **Financement total par l'opérateur** propriété de l'opérateur

Zones d'activités et lotissements communaux

PROPRIÉTÉ DE LA COLLECTIVITÉ

- si elle est à l'origine des travaux, et les a financés

ET

- s'il n'y a aucune convention de transfert de propriété à France Télécom

PROPRIÉTÉ DE FRANCE TÉLÉCOM

s'il y a une convention de transfert de propriété à France Télécom

PROPRIÉTÉ DE LA COLLECTIVITÉ

Si elle est à l'origine des travaux, et les a financés

***1997, une date importante**

Privatisation de France Télécom
Le transfert à titre gracieux aux opérateurs, dont France Télécom, devient illégal

Anticipez pour mutualiser :
les fourreaux enfouis aujourd'hui
accueilleront la fibre de demain.

Vous réalisez des travaux sur votre territoire :

1. Contactez les services de Manche Numérique dès l'avant-projet sommaire pour établir la possibilité de mutualiser les travaux avec la pose de fourreaux et bénéficier de conseils.

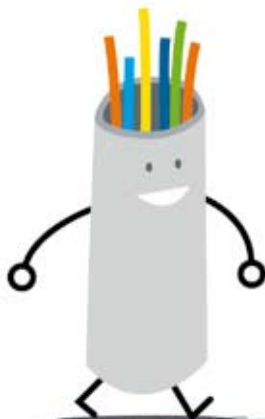
2. Une demande d'accord de participation financière est adressée à la communauté de communes de votre territoire.

3. Après accord de votre communauté de communes, une convention de délégation temporaire de maîtrise d'ouvrage est signée.

Veillez à conditionner la réalisation des travaux à l'intégration de la pose de fourreaux dès la rédaction du cahier des charges par le maître d'ouvrage délégué ; les services de Manche Numérique fourniront les aides techniques nécessaires (Délégation Temporaire de Maîtrise d'Ouvrage, annexe au CCTP, analyse des offres) et des conseils adéquats.

Pour bénéficier d'un soutien technique, contactez Manche Numérique :
Tél 02 33 77 83 60 / **Courriel** contact@manchenumerique.fr

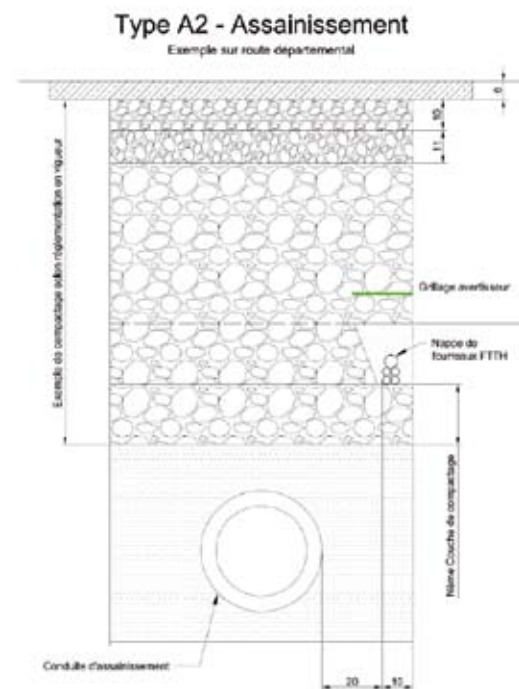
Les modalités techniques



Mutualiser les travaux permet de réaliser en moyenne une économie de 60% par rapport à une construction isolée.

Explication Plans de coupe

Demandez auprès des services de Manche Numérique les plans de coupe exhaustifs types à intégrer au cahier des charges de votre marché de travaux.



Le programme travaux = fourreaux

Manche Numérique participe à hauteur de 50% aux études portant sur la connaissance et la propriété des réseaux existants menées par les EPCI (Établissement public de coopération intercommunale) ou leurs communes membres.

Les modalités financières

NB : l'avance de TVA et de la trésorerie liée à l'attente classique de versement des fonds FEDER reste à la charge de Manche Numérique, sans cofinancement de ses membres.

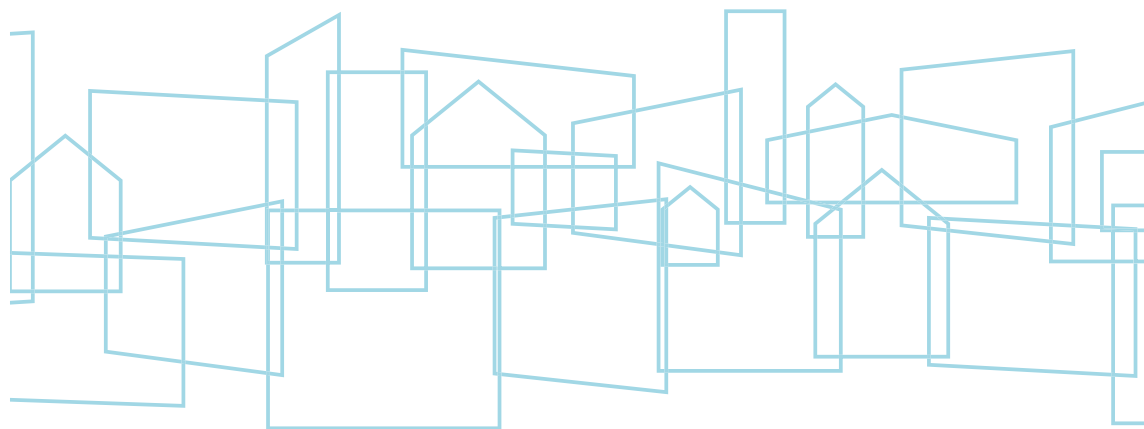
Financement de la pose de fourreaux :

Conseil général de la Manche et EPCI :
35 %

FEDER (fonds européen de développement régional) :
30 %

Conseil régional de Basse-Normandie :
35 %

Les modalités financières



La répartition finale entre le conseil général de la Manche et l'EPCI est inspirée du modèle des contrats de territoire.

Les fourreaux ainsi construits seront valorisés comme étant un financement public lors de leur remise en

affermage auprès du futur délégataire, et donneront lieu à un reversement de redevance en faveur de l'EPCI co-financeur.

Les EPCI "récupéreront" ainsi leur financement au cours de la vie du réseau.



**Ayez le réflexe
Travaux = Fourreaux**



graphisme : www.fabriceuldesignes.com / / / impression : imprimerie Lesaux Group

**Le coût d'accès aux fourreaux de France Télécom va bientôt baisser.
L'intervention "Travaux = Fourreaux" sera adaptée en conséquence.**

**Le schéma directeur d'aménagement numérique vous donnera
une meilleure lecture des travaux à réaliser.**



Manche Numérique

235 rue Joseph Cugnot - Zone Delta

50000 Saint-Lô

Tél : 02 33 77 83 60

Courriel : contact@manchenumerique.fr

Site web : www.manchenumerique.fr



MANCHE NUMÉRIQUE
syndicat mixte