

# Val d'Essonne ENTRE NOUS

COMMUNAUTÉ  
DE COMMUNES DU  
**VAL  
D'ESSONNE**

NUMÉRO 22  
NOVEMBRE 2019



**Télétravail, démarches administratives, loisirs, éducation... : les usages d'internet se développent chaque jour davantage, dans le domaine professionnel comme dans la vie quotidienne.**

Transformant à une vitesse vertigineuse nos habitudes, nos modes de consommation et nos manières de travailler, l'essor du numérique est une révolution à la fois technologique, économique et sociétale. En termes d'égalité d'accès, de développement et d'attractivité des territoires, les enjeux sont considérables.

**C'est pourquoi nous avons choisi d'inscrire pleinement le Val d'Essonne dans la démarche ambitieuse du Département en matière de développement numérique.**

Dès 2015, le Département s'est fixé pour but de couvrir la totalité du territoire essonnien en fibre optique. Grâce au déploiement du réseau 100% fibre, tous les Essonnien·nes auront ainsi accès au Très haut débit.

Pour conduire les étapes opérationnelles de ce chantier hors norme, le Département a créé Essonne numérique, un syndicat mixte en gouvernance partagée avec le Val d'Essonne et les autres intercommunalités du sud-Essonne.

Sur notre territoire, le syndicat procède par étape afin de réaliser les études et travaux nécessaires. Je vous invite à retrouver le calendrier précis du raccordement de votre commune en dernière page de ce document, ainsi que sur le site [essonnenumérique.com](http://essonnenumérique.com).

**Face aux défis du 21<sup>e</sup> siècle, le Val d'Essonne a choisi, aux côtés du Département, de mener une politique innovante en matière numérique.** Solutions d'optimisation énergétique, téléprésence, maintien à domicile, télémedecine... : le déploiement de la fibre optique offre de multiples potentiels. Elle apportera aux habitants du Val d'Essonne des atouts essentiels pour aborder sereinement les mutations de notre époque.

**Patrick IMBERT**

Président de la Communauté  
de Communes du  
Val d'Essonne,  
Vice-président du  
Conseil départemental



**10X**  
plus rapide

**100  
à 300**  
Mbps



## La fibre, c'est quoi ?

C'est une nouvelle technologie qui permet l'accès à internet en Très Haut Débit. En comparaison avec le réseau actuel en cuivre (ADSL), le passage à la fibre multipliera le débit par 10, garantissant à tous une qualité de connexion incomparable.

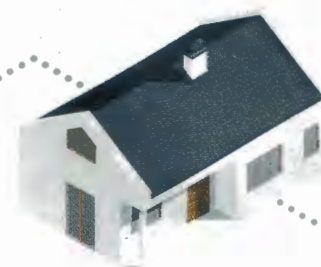
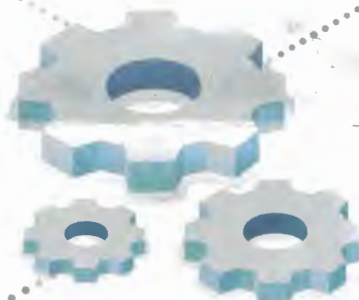
## Comment ça marche ?

D'une épaisseur aussi fine que celle d'un cheveu, la fibre optique est un tube en verre. Lorsqu'un signal lumineux le traverse à la vitesse de la lumière, il permet la transmission d'informations en très grand nombre, de manière quasi instantanée.



# 100%

## 8 questions po



## Concrètement, à quoi ça sert ?

Visionner un film HD en qualité optimale, participer à une vidéo-conférence et pratiquer le télétravail : les avantages de la fibre sont multiples. Il s'agit d'une innovation essentielle pour l'attractivité du territoire et le dynamisme de ses entreprises.

## Je veux raccorder mon logement : quelles démarches ?

- > **Etape 1 :** Je vérifie si mon logement est éligible. J'en serai informé par le Val d'Essonne et Essonne numérique, qui pilotent le projet pour le compte du Département. Je retrouve toutes les informations utiles sur le site [essonnenumérique.com](http://essonnenumérique.com).
- > **Etape 2 :** Les fournisseurs d'accès à internet me démarchent et me présentent leurs offres.
- > **Etape 3 :** Je choisis avec attention l'emplacement d'arrivée de la fibre dans mon logement, en fonction de son utilisation principale.
- > **Etape 4 :** Je choisis mon fournisseur d'accès à Internet et souscris une offre à Très Haut Débit.
- > **Etape 5 :** Un technicien vient réaliser les travaux de raccordement et la mise en service à mon domicile.

# Fibre

## pour tout comprendre



### Combien coûte le raccordement ?

Le coût du raccordement est à la charge de l'utilisateur et peut différer d'un fournisseur d'accès à l'autre. Toutefois, les particuliers bénéficient souvent du raccordement gratuit dans le cadre d'offres promotionnelles.

### Quels seront les opérateurs disponibles sur le réseau ?

De nombreux opérateurs, dont deux opérateurs nationaux commercialiseront des offres très haut débit dès début 2020. Les offres des opérateurs s'échelonneront, dans un premier temps, entre 100 et 300 Mbits. D'autres fournisseurs rejoindront le réseau ultérieurement.

### Comment le raccordement est-il réalisé ?

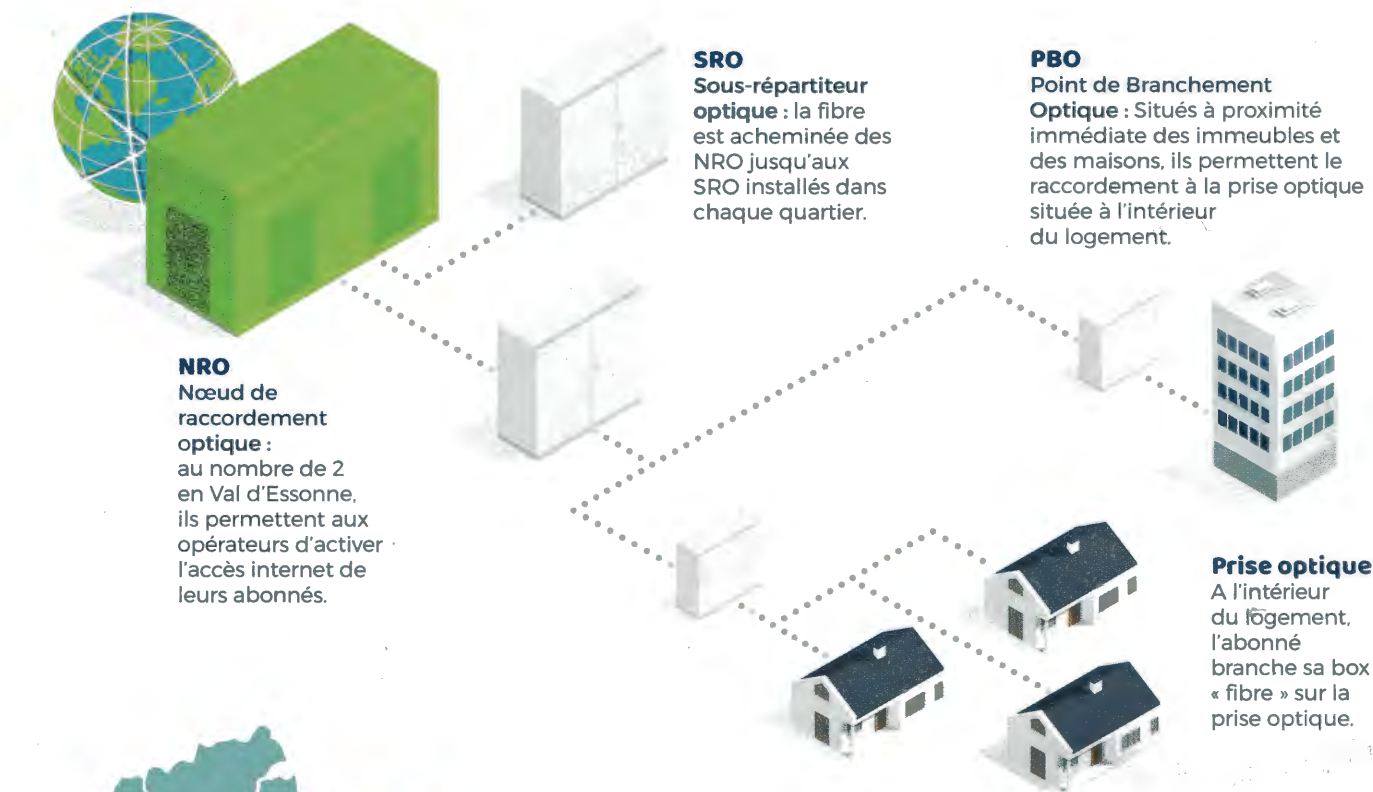
Pour les habitations individuelles le raccordement peut être effectué en souterrain, via le fourreau de raccordement téléphonique, en façade, ou en aérien, en utilisant les réseaux existants. Dans le cas d'un raccordement souterrain, si le fourreau s'avère trop ancien ou inutilisable, vous devrez assurer sa remise en état sur votre propriété. Toutefois, pas d'inquiétude, l'utilisation des fourreaux existants ne pose la plupart du temps aucun problème. Enfin, pour les immeubles en copropriété, le nouveau câble optique sera installé via les colonnes montantes ou la cage d'escalier.

### À quand la fibre dans ma commune ?

Les communes sont réparties en 4 jalons de déploiement. Certaines d'entre-elles peuvent être concernées par plusieurs jalons. Retrouvez sur la carte à quelle zone est majoritairement rattachée votre commune.



# Le circuit de la fibre optique



## Le calendrier

	Jalon 1 v	Jalon 2 v	Jalon 3 v	Jalon 4 v
<b>Etudes</b>	Août 2017 à oct. 2018	Fév. 2018 à août 2019	Sept. 2018 à Nov. 2019	Mai à nov. 2020
<b>Travaux</b>	Oct. 2018 à nov. 2019	Sept. 2019 à juin 2020	Déc. 2019 à Nov. 2020	Déc. 2020 à juin 2021
<b>Commercialisation</b>	1 <sup>er</sup> trim. 2020	Juill. 2020	Déc. 2020	Juill. 2021



Plus d'informations sur [www.essonnenumerique.com](http://www.essonnenumerique.com)

**Directeur de la Publication :** Patrick IMBERT / **Comité de rédaction :** Communauté de Communes du Val d'Essonne - Parvis des Communautés - BP 29 - 91610 Ballancourt-sur-Essonne / **Photos :** © CCVE / **Plans du réseau :** © CCVE / **Création :** emendo / **Tirage :** 26 100 exemplaires / **Imprimé** sur papier recyclé avec encres végétales par : Sib Imprimerie

AUVERNAUX • BALLANCOURT-SUR-ESSONNE • BAULNE • CERNY • CHAMPCUEIL • CHEVANNES  
D'HUISON-LONGUEVILLE • ECHARCON • FONTENAY-LE-VICOMTE • GUIGNEVILLE-SUR-ESSONNE  
ITTEVILLE • LA FERTÉ-ALAIS • LEUDEVILLE • MENNECY • NAINVILLE-LES-ROCHES • ORMOY  
ORVEAU • SAINT-VRAIN • VAYRES-SUR-ESSONNE • VERT-LE-GRAND • VERT-LE-PETIT

