




Communication Electronique

Point déploiement & Programmation 2018



Evolution des critères de déploiement


Comité de pilotage des financeurs du 05/03/2018 : Présentation et validation des nouvelles priorités

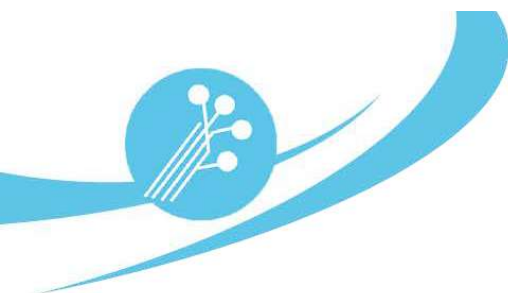
Définir pour chaque Point de Mutualisation (1 PM = 435 locaux en moyenne), les critères qui vont permettre de les planifier sur les 3 ans (2019 – 2021) avec 5 % de changement possibles (220 PM la première année).

Critères par PM pour les prises non construites :

- Population globale de la commune
- Taux de couverture actuel du PM et de la commune
- Présence de ZA, nombre d'entreprises, sites prioritaires (Collèges)
- Pourcentage des lignes non éligible aux 8 Mbps
- Existence d'artères

Mais également des critères commerciaux et financiers...

- Nombre de FAI nationaux présents
 - Coûts de déploiement par prise
- 



Le Marché Conception/Réalisation : 2ème exigence du CCFTHD

Comité de Concertation France Très Haut Débit

Marché actuel

- 6 lots pour la desserte et les raccordements et 2 lots pour les artères
- Maîtres d'Œuvre : Elaboration/Réalisation des études
- Entreprises : Travaux artères/desserte/raccordement
- Fin du Marché : Juillet 2018
- Objectif du nombre de prises réalisées : 10 000 à 30 000/an

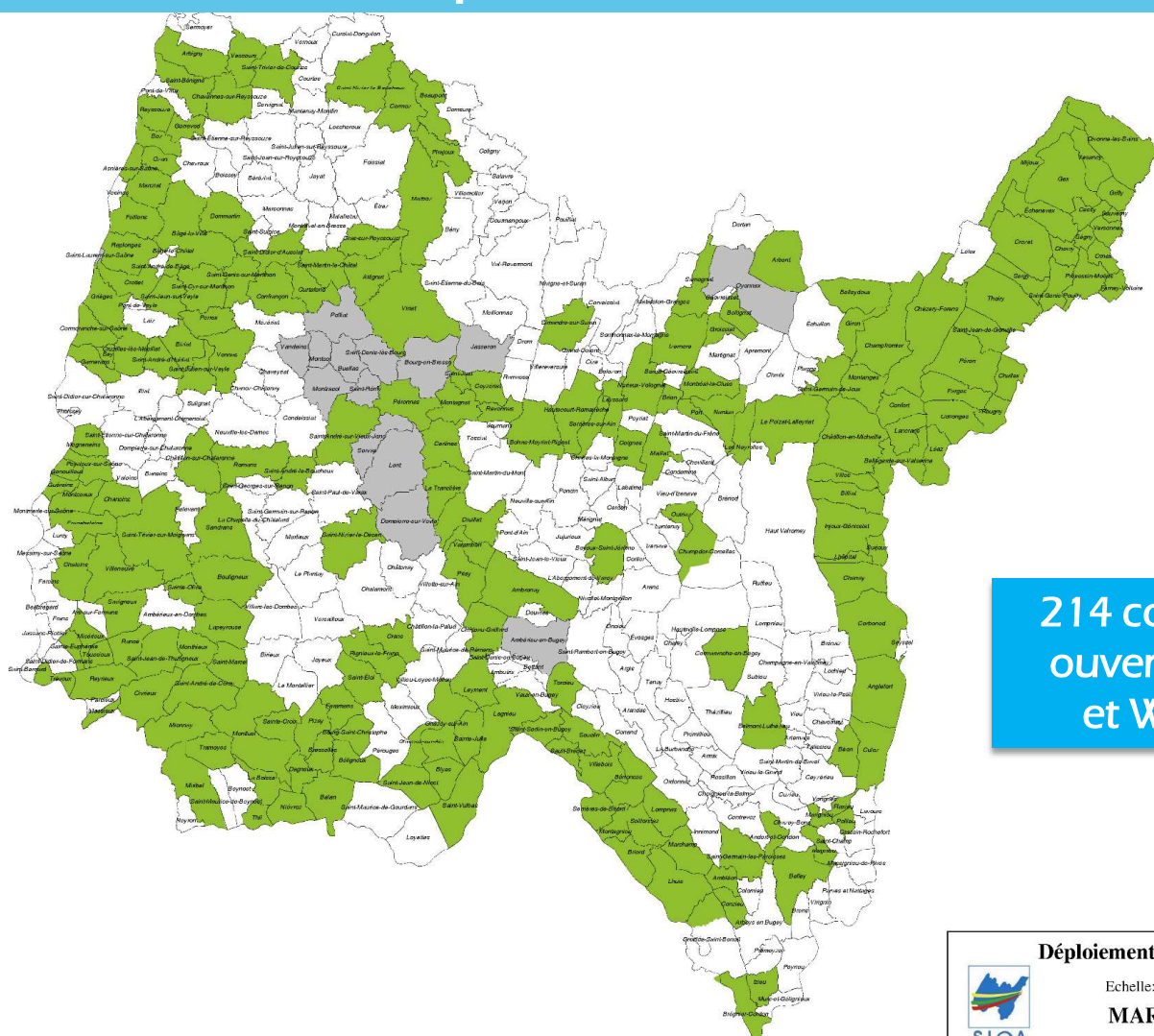
Marché à venir

Consultation lancée en Février 2018

Notification : Septembre 2018

- 2 lots pour les artères et la desserte et 1 lot pour les raccordements
- Groupement de Concepteurs et Réalisateurs avec engagement
- Objectif du nombre de prises réalisées : 57 000/an
- Montant estimé du Marché : 100M d'€ par lot
- Durée : 4 ans

Situation déploiement Mars 2018



214 communes
ouvertes FTTH
et WIFIBRE

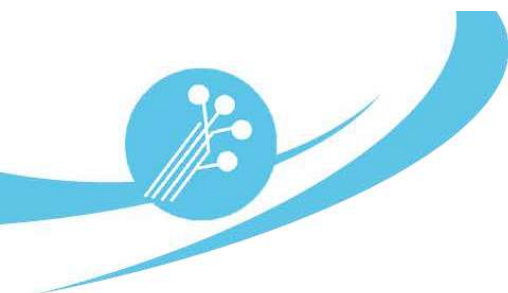
Déploiement Réseau Li@in

Echelle: 1/350000

MARS 2018



Publication IGN: 675720012 - 2018



Li@in en chiffres

31/03/2018

88 266 Prises raccordables FTTH dans les communes ouvertes

➡ **1/3** des Habitants et des professionnels de l'Ain éligibles à la Fibre (*Hors zone AMII*)

32 270 Abonnés en service FTTH dont **1 500 professionnels**

➡ **Taux de pénétration moyen** ➡ **36,6%**

Taux de pénétration national Abonnés FTTH (*Source ARCEP / 3^{ème} Trimestre 2017*) : **30,6%**

Rappel de l'objectif : 287 000 prises raccordables
(sur 660 Points de Mutualisation) **fin 2021**



Point de situation Zones d'Activités

147 Zones d'Activités Economiques en Zone couverte FTTH

Ouvertures récentes

PONT D'AIN – ZAC Nord : lots en cours de commercialisation

ST DIDIER SUR CHALARONNE – Parc Actival : 42 entreprises en Zone couverte

BEYNOST – ZAC des Malettes : 15 parcelles commercialisables en Zone couverte



Exécution du Programme Travaux 2018

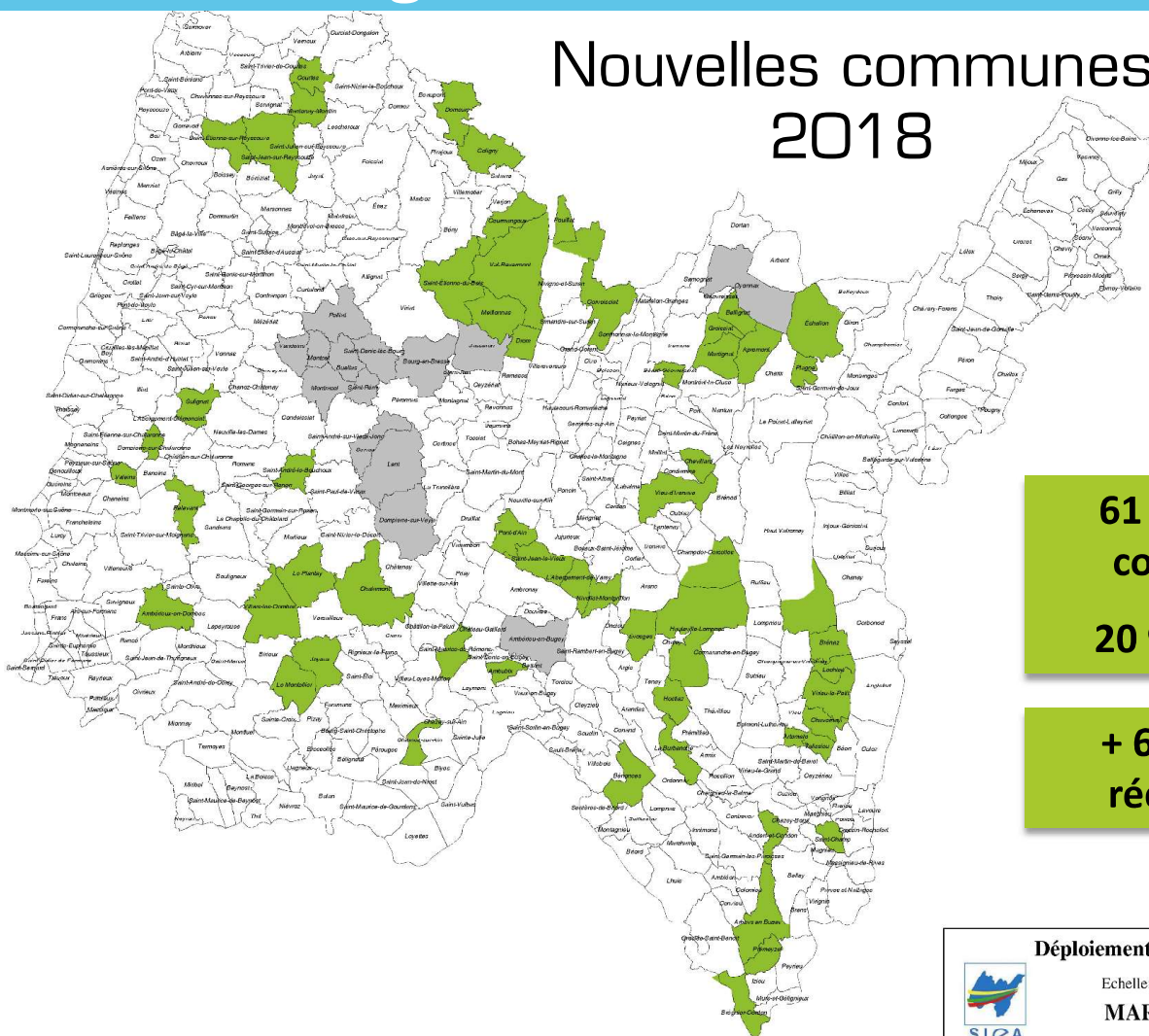
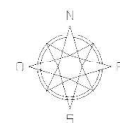
Programme proposé : **67 communes (dont 19 ZA)
+ extensions
= 31 400 prises raccordables**

Phases de déploiement

- Ouverture des communes inscrites au programme 2016,
- Fin de la mise à niveau du réseau existant et mise en conformité,
- Construction d'artères
- Extension du réseau sur les communes déjà ouvertes.
- Mise en œuvre d'un programme de desserte des zones d'activités communautaires : priorité aux opérations cofinancées par le département,
- Travaux de raccordement des abonnés,
- Déploiement des éléments actifs de réseau,

Programmation 2018

Nouvelles communes 2018



**61 nouvelles
communes**

20 960 prises

**+ 6 ouvertes
récemment**

Déploiement Réseau Li@in



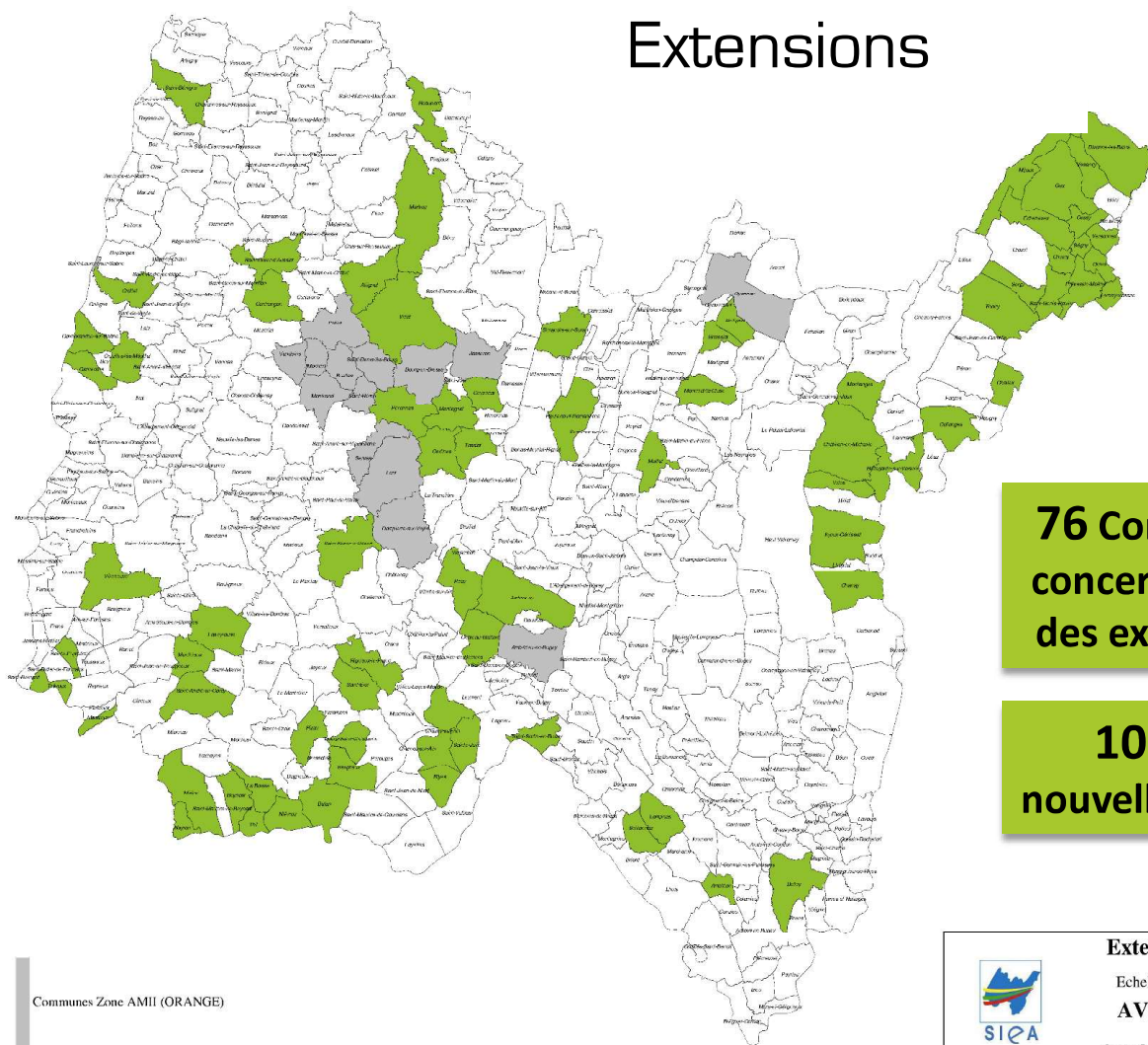
Echelle: 1/350000
MARS 2018

Origine IGN (C) Droits réservés



Programmation 2018

Extensions



**76 Communes
concernées par
des extensions**

**10 440
nouvelles prises**

Extensions 2018

Communes Zone AMII (ORANGE)



Extension 2018

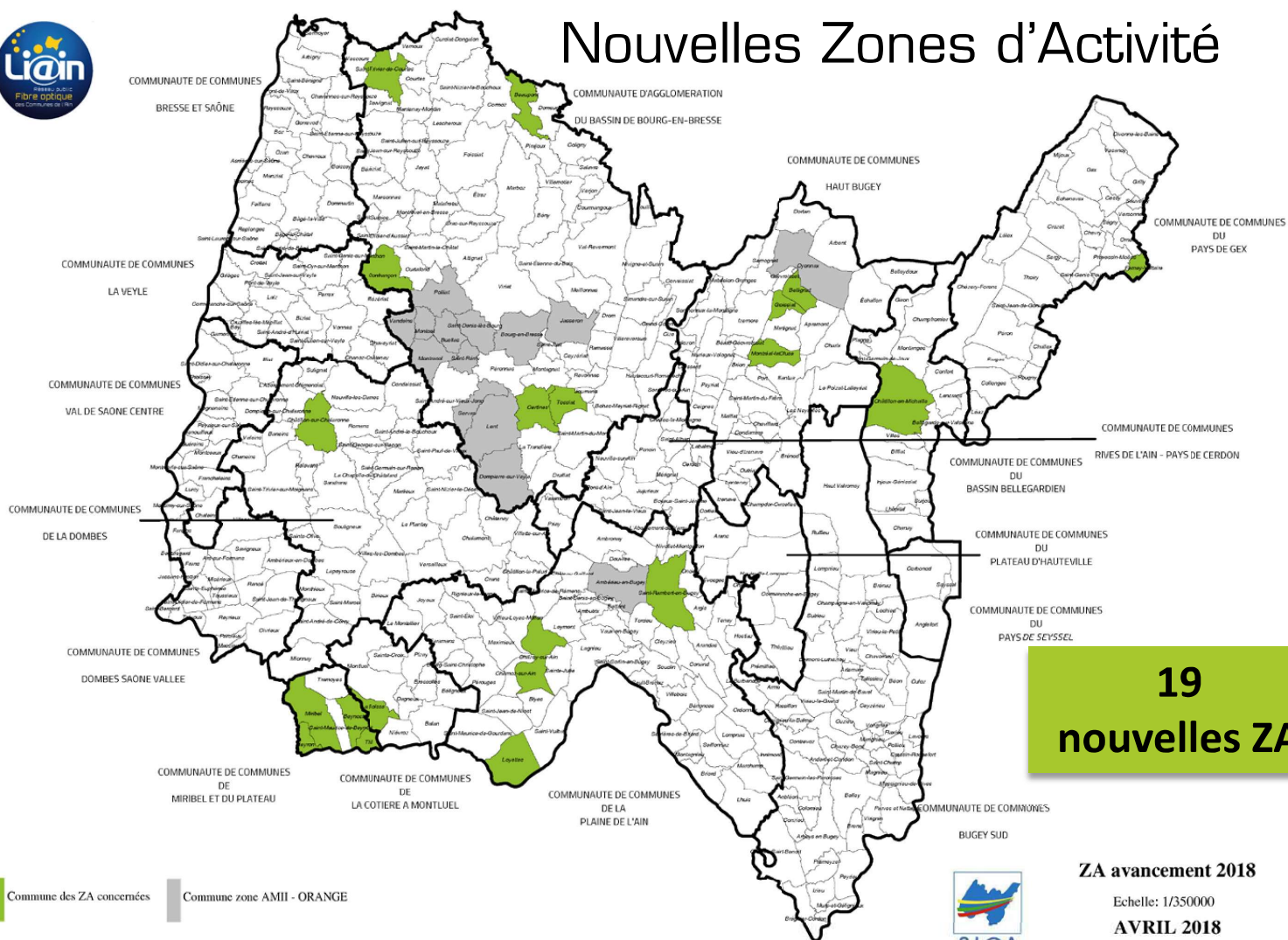
Echelle: 1/350000

AVRIL 2018

Origine IGN (C) Droits réservés

Programmation 2018

Nouvelles Zones d'Activité





Programmation 2018

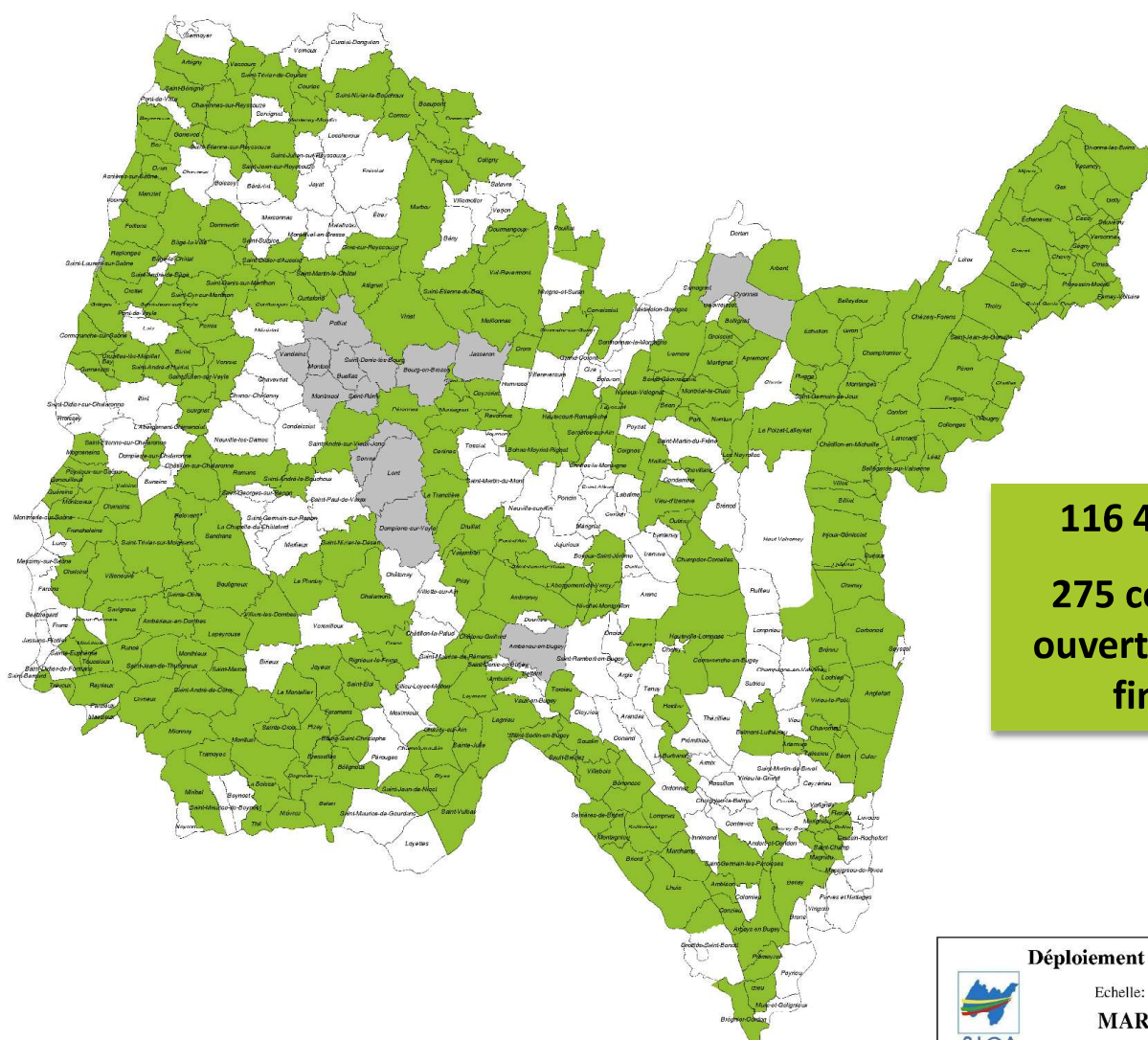
Décisions

Autoriser le Président à :

- Engager le programme 2018 en fonction du budget affecté par type d'opération
- Ajouter à titre exceptionnel quelques territoires complémentaires
- Demandes particulières et d'ordre économique

VOTE

Situation déploiement fin 2018



116 450 prises

**275 communes
ouvertes/travaux
finalisés**

Déploiement Réseau Li@in



Echelle: 1/350000

MARS 2018

